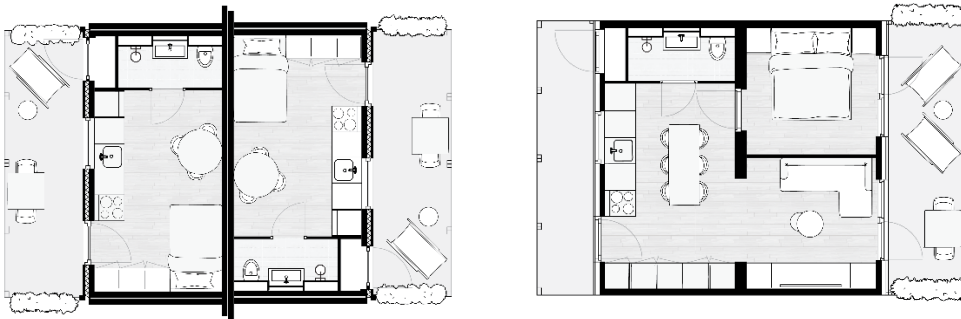


Bijlage I Toelichting flexwoningen

Wat zijn flexwoningen?

Flexwoningen zijn woningen die in een fabriek worden geproduceerd en voor een tijdelijke periode snel in woonruimte voorzien. De flexibiliteit zit met name in de tijdelijke woonvoorziening die wordt gerealiseerd. Moderne flexwoningen zijn gestandaardiseerde units die al dan niet gekoppeld kunnen worden tot grotere woningen. Het betreffen veelal kleine maar volwaardige woningen met een levensduur van minimaal 50 jaar. Kwalitatief voldoen flexwoningen aan het Bouwbesluit en kunnen desgewenst én financieel haalbaar voorzien worden van extra kwaliteit. Dit kan door een hogere duurzaamheidseis zijn of een specifieke afwerking van gevels. De flexwoningen zijn gasloos. De units hebben de omvang om met een vrachtauto te kunnen vervoeren naar de bouwplaats. Omdat de bouw van de units in de fabriek plaatsvindt is er minder overlast naar de omgeving dan bij traditionele bouw.

Na een tijdelijke periode op een locatie kunnen deze worden verplaatst naar een nieuwe locatie.



Voorbeeld van een enkele woonunit of 2 gekoppelde units tot een grotere flexwoning. Uiteraard zijn er afhankelijk van de fabrikant verschillende configuraties mogelijk.

De ontwikkeling van Nederlandse flexwoningen

De ontwikkeling van flexwoningen komt voort uit de enorme vraag naar studentenwoningen in het begin van het huidige decennium. Deze werden ook wel containerwoningen genoemd, omdat deze van oude zeecontainers werden gemaakt. Die tijd ligt gelukkig al weer ver achter ons. De laatste jaren zijn ook veel nieuwe en duurzame producten ontwikkeld.

Voorbeelden

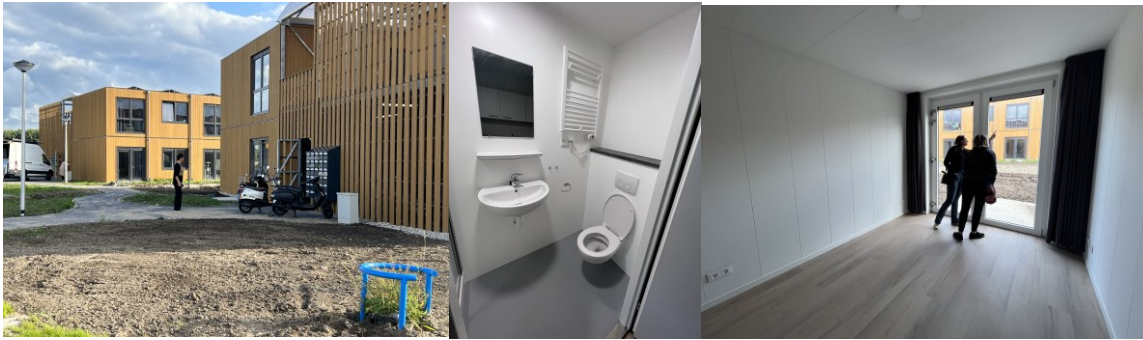
Onderstaand enkele actuele voorbeelden van moderne flexwoningen.



Tilburg



Deventer



Lansingerland (Bergschenhoek)