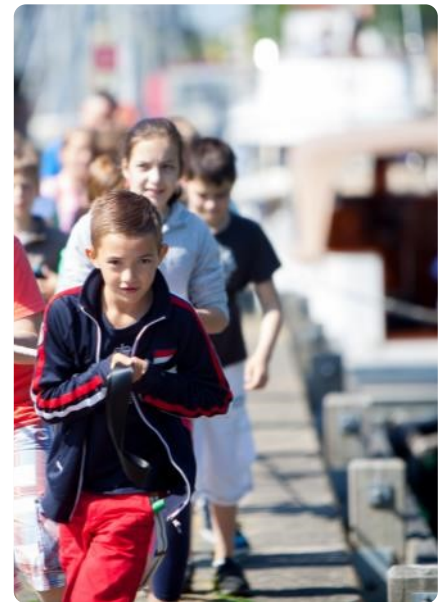




ERFGOEDHUIS
ZUID•HOLLAND

Ambachts- en Baljuwhuis

Dorpsdialoog



Onno Helleman | 29 oktober 2019 | Voorschoten



ERFGOEDHUIS
ZUID•HOLLAND



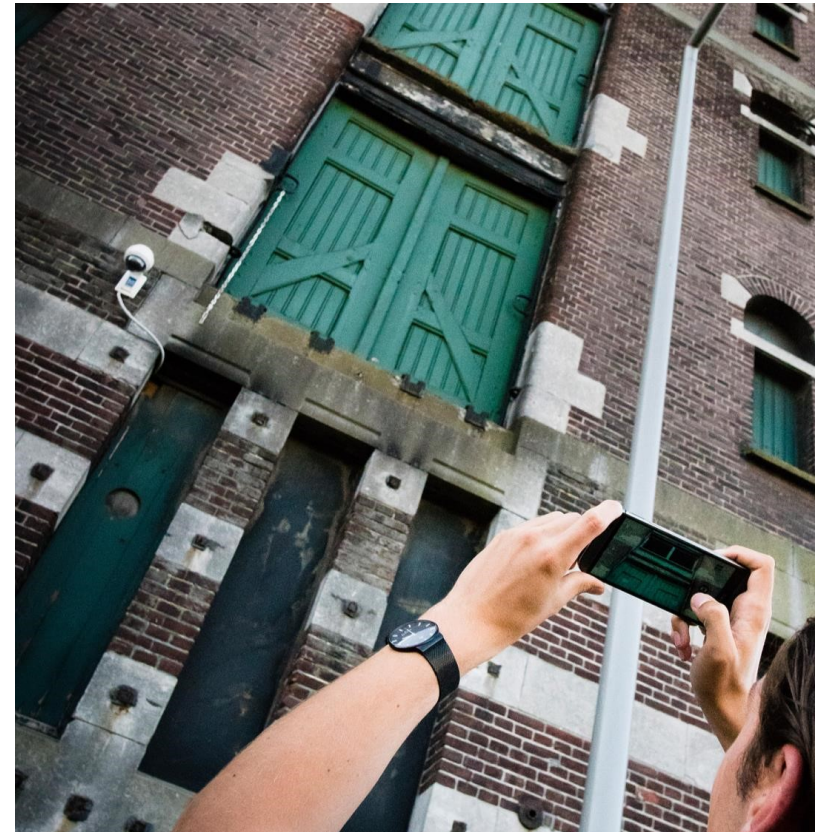
Introductie



Introductie

Onno Helleman

- Bouwhistoricus
- Erfgoedhuis Zuid-Holland,
hoofd afdeling Erfgoed & Ruimte
- Provinciaal Steunpunt Cultureel Erfgoed
voor ZH Gemeenten
onroerend Erfgoed
- Activiteiten herbestemming en transitie





ERFGOEDHUIS
ZUID•HOLLAND



Ambachts- en Baljuwhuis



Ambachts- en Baljuwhuis

Beschermd Dorpsgezicht

Zogenaamde bolletjeskaart
behorende bij de aanwijzing van het
centrum van Voorschoten tot van
rijkswege beschermd dorpsgezicht,
d.d. 23 februari 1968





Ambachts- en Baljuwhuis

Rijksmonumenten (sinds 2 mei 1968)

Ambachtshuis (rm 38025)

Ambachtshuis, trapgevel 1635.

Bovendeel aan de straatzijde in de 19e eeuw sterk vernieuwd, goede achtergevel.

Baljuwhuis (rm 38024)

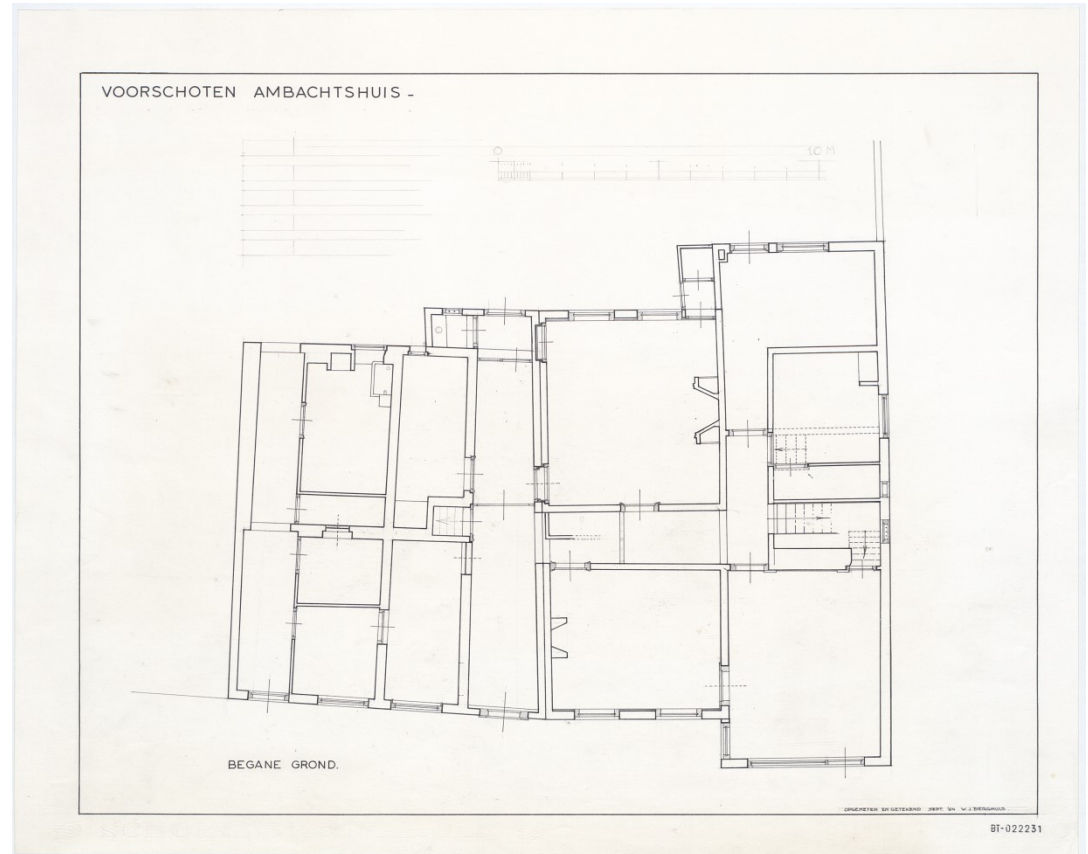
Burgemeestershuis, tussen metselwerk natuurstenen banden.

Rechte kroonlijsten, 17e eeuw.

Voordeur in trapgevel

Ambachtshuis.

> Opmetingstekening 1964





Ambachts- en Baljuwhuis

Kadastrale kaart 1811-1832

Ambachtshuis

*In bezit van Hendrik Malecotius, advocaat,
woonachtig in Den Haag.*

*Werd in 1870 verkocht aan Hendrik Adolph
Steengracht, heer van Duivenvoorde. Deze
liet het pand na aan de gemeente (1912).*

Baljuwhuis

*In bezit van Sara Johanna Boers,
rentenierster, woonachtig in Voorschoten.*

1916 tot 1967 Slagerij Grundeke.

Werd in 1964 door de gemeente aangekocht.

In samenhang gerenoveerd (gereed in 1982)





ERFGOEDHUIS
ZUID•HOLLAND



Procedure



Procedure

Bevoegd gezag

Het college van B&W is het bevoegd gezag t.a.v. het nemen van besluiten over aanvragen van een omgevingsvergunning voor de activiteit het wijzigen van een monument.





Procedure

Advisering Commissie Welstand en Cultureel Erfgoed Voorschoten – Wassenaar

Alvorens een besluit te nemen over een vergunningaanvraag vraagt het college advies van de gemeentelijke Commissie Welstand en Cultureel Erfgoed. Dit is een onafhankelijke adviescommissie die gevraagd en ongevraagd het college kan adviseren over erfgoed. Bij een aanvraag om een omgevingsvergunning wordt de commissie gevraagd te adviseren.





Procedure

Advisering Rijksdienst voor het Cultureel Erfgoed

Bij het doorlopen van de procedure is de gemeente gehouden om de Rijksdienst voor het Cultureel Erfgoed om advies te vragen als:

Het gaat dan om:

- (gedeeltelijke) sloop
- ingrijpende wijzigingen
- reconstructie
- wijziging van het gebruik van het monument, waarbij sprake is van wijziging van het monument.





Procedure

Besluit

Het College van B&W neemt het besluit over de vergunningaanvraag.

Bij het besluit worden de adviezen van de gemeentelijke commissie en van de Rijkdienst voor het Cultureel Erfgoed betrokken.

Bij de belangenafweging kunnen ook andere belangen dan het erfgoedbelang worden meegewogen.

Omgevingswet





ERFGOEDHUIS
ZUID•HOLLAND



Transformatieprocessen



Van idee tot realisatie

Stappenplan

1. Quick Scan
2. Strategie
3. Onderzoek
4. Planontwikkeling
5. Financiering
6. Bouwplan
7. Beheer en onderhoud

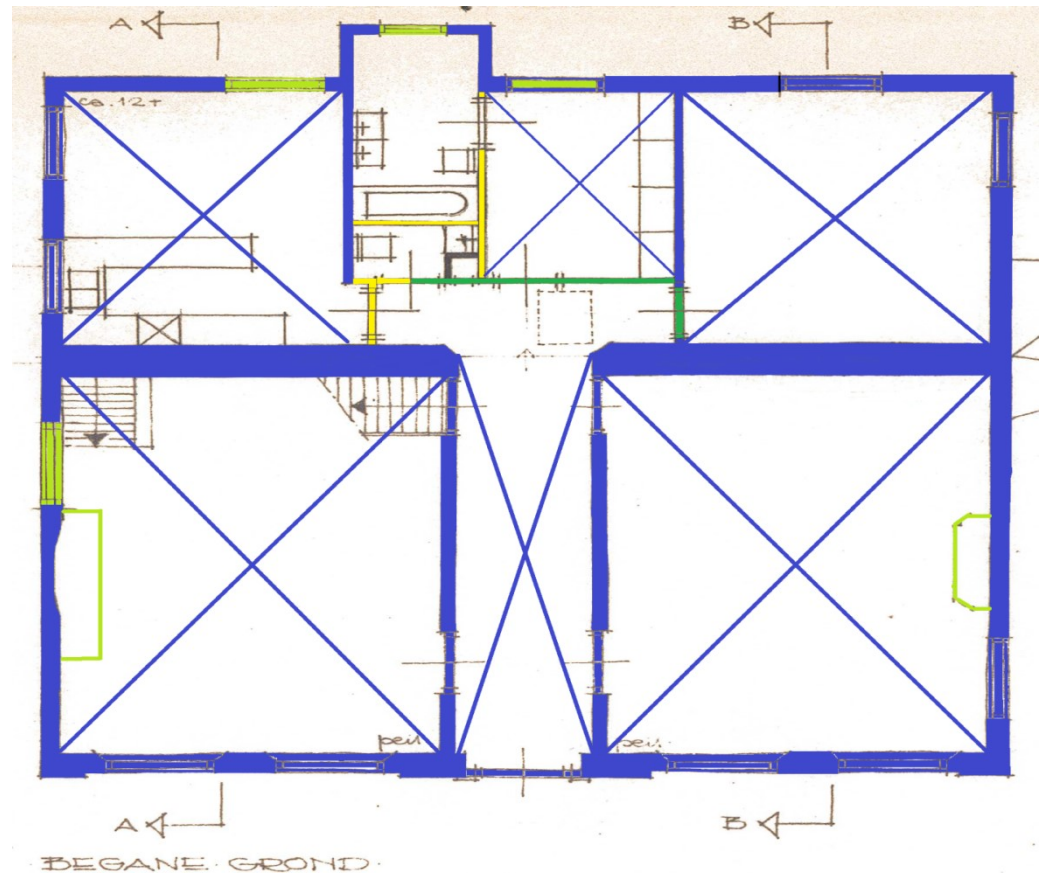




3 Onderzoek

Bouwhistorisch onderzoek en waardering

Bouwhistorisch onderzoek brengt de bouw- en ontwikkelingsgeschiedenis van een object in beeld. Dit resulteert in een rapportage waarin dit wordt beschreven. Onderdeel van een rapportage is een waardestelling. In plattegronden en opstanden wordt aangegeven hoe de onderdelen van het object worden gewaardeerd. Men onderscheidt een hoge monumentenwaarde, een monumentwaarde en een indifferente waarde.





4 Planontwikkeling

Vooroverleg (Préadvies)

Alvorens de vergunningprocedure wordt gestart, zijn er instrumenten die er voor kunnen zorgen dat een procedure zo glad mogelijk verloopt, namelijk:

Vooroverleg (Préadvies)
Tijdens het vooroverleg wordt een nog niet geheel uitgewerkt plan besproken met de gemeentelijke commissie en zo mogelijk de Rijksdienst. Eventuele knelpunten worden gesignaleerd en hiermee kan in de verdere uitwerking rekening worden gehouden.





Hotel Mout

Stadsvilla Hotel Mout te Schiedam

Patriciërshuis uit de 18de eeuw aan de Lange Haven in Schiedam.

Rijksmonument dat jaren leeg stond en afgelopen tijd is gerestaureerd en omgevormd tot boetiekhotel met 17 kamers en vergaderfaciliteiten.





ERFGOEDHUIS
ZUID•HOLLAND



Dank voor uw aandacht

2-GANGEN MENU
€ 25,00 p.p.