

datum in procedure: 05 september 2002

datum aanwijzing: 16 november 2007

errata:

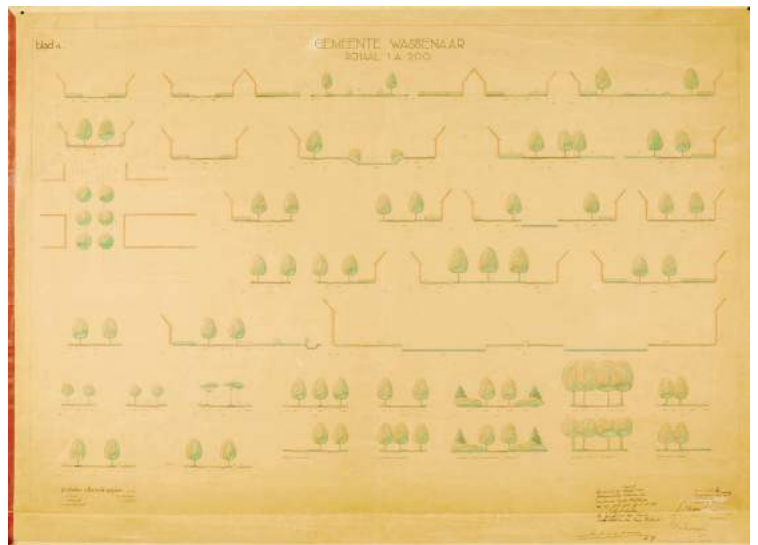
DEEL III

AFBEELDINGEN

bij het besluit tot aanwijzing van het beschermde dorpsgezicht
Landgoederenzone Wassenaar-Voorschoten-Leidschendam-Voorburg,
gemeenten Wassenaar, Voorschoten en Leidschendam-Voorburg,
provincie Zuid-Holland, ex artikel 35 Monumentenwet 1988

*Deel III, afbeeldingen, behorend bij deel I, begrenzingskaart
MSP/35/01, blad 1 en 2, en deel II, toelichting*

Profieltekening van W.M. Dudok

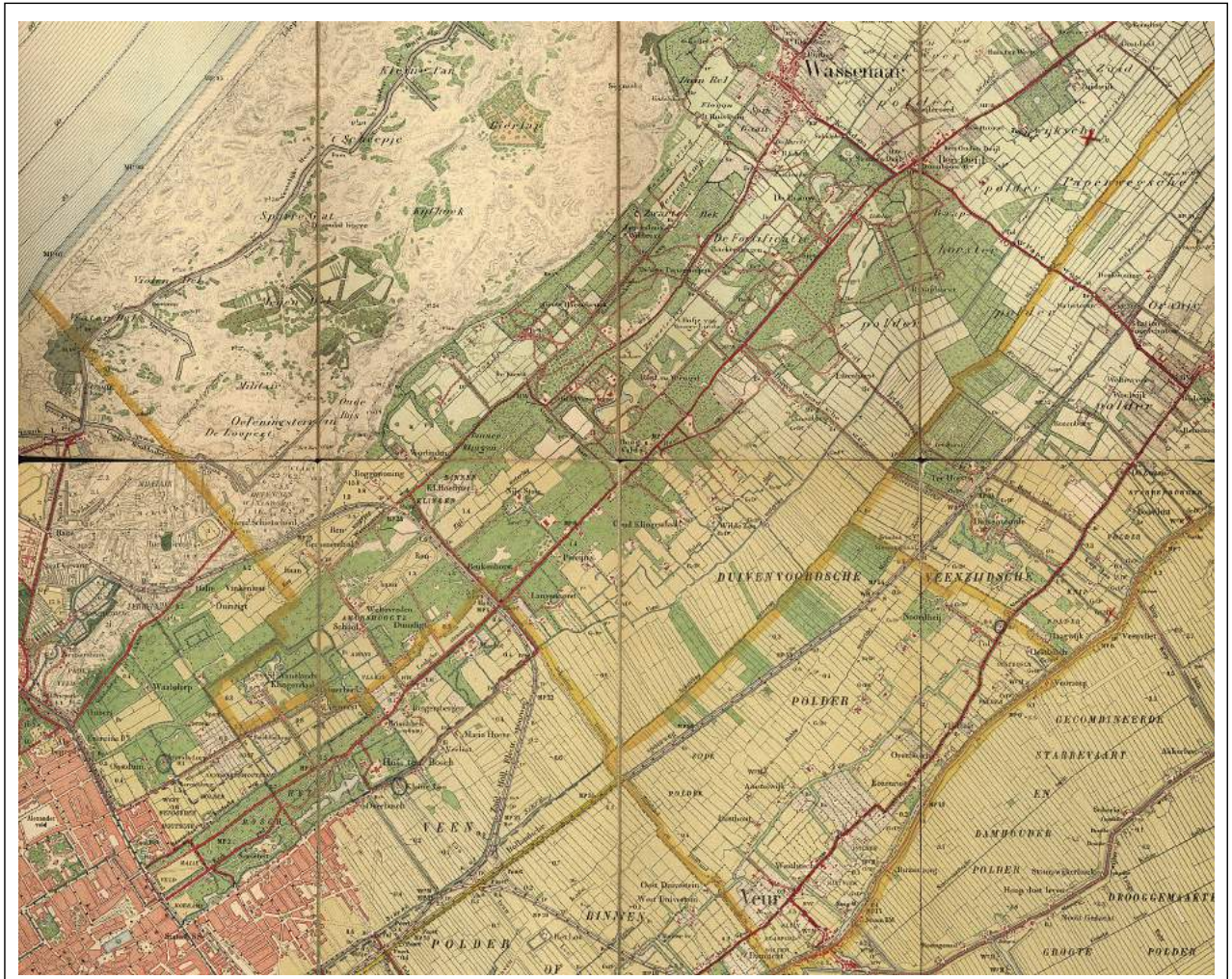




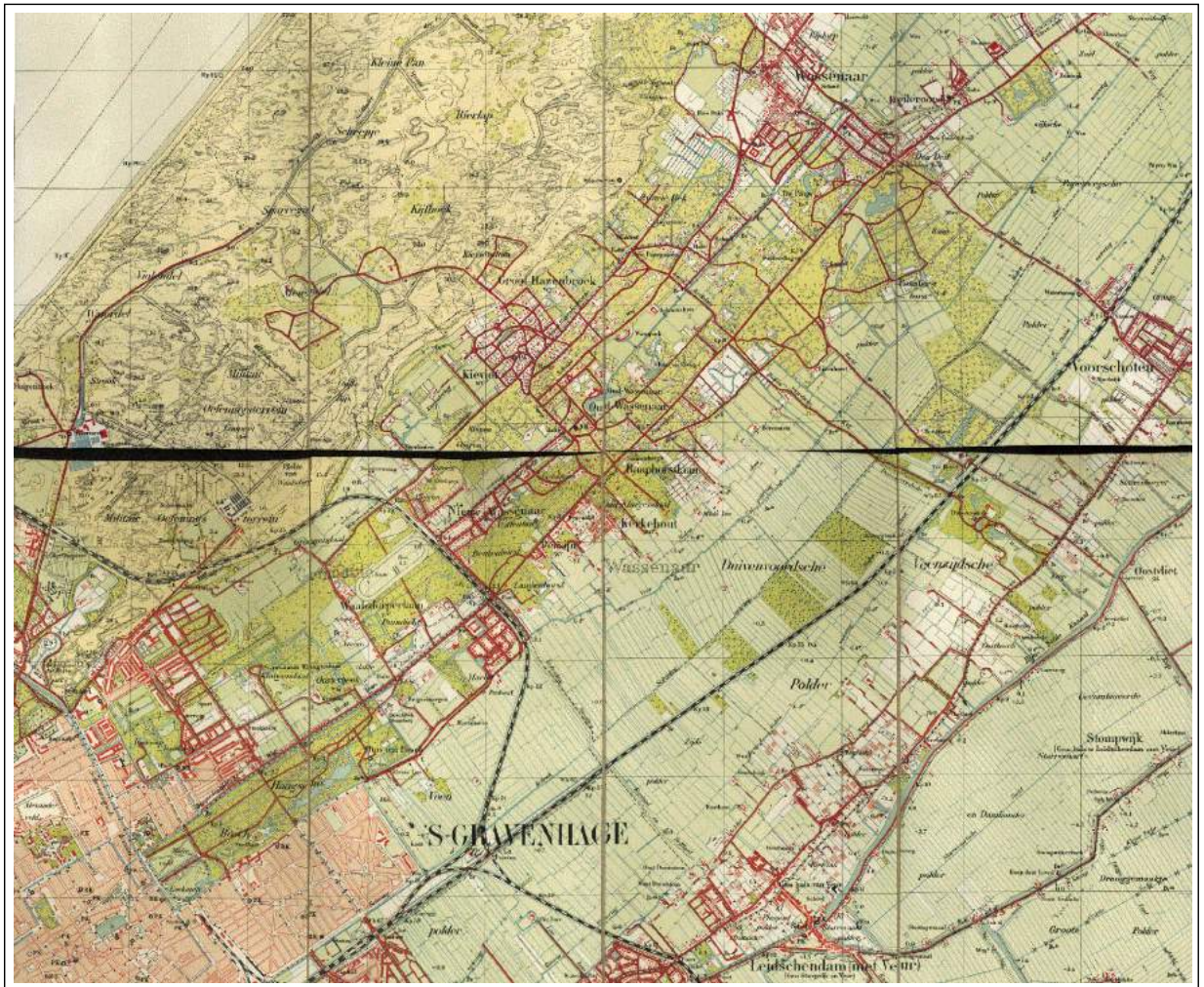
1. Overzichtskaat begrenzing landgoederenzone en gemeentegrenzen



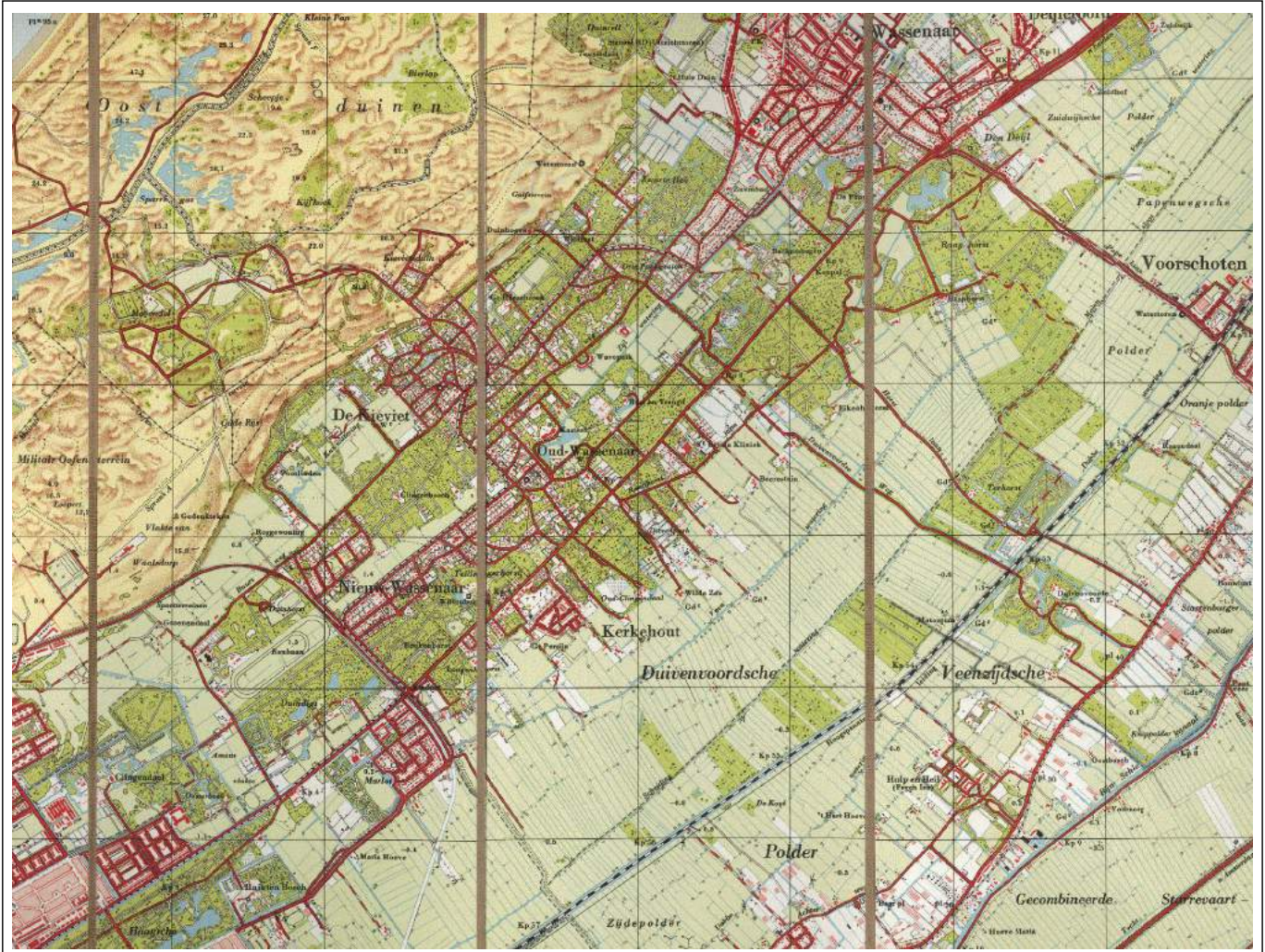
2. Situatie ca. 1850



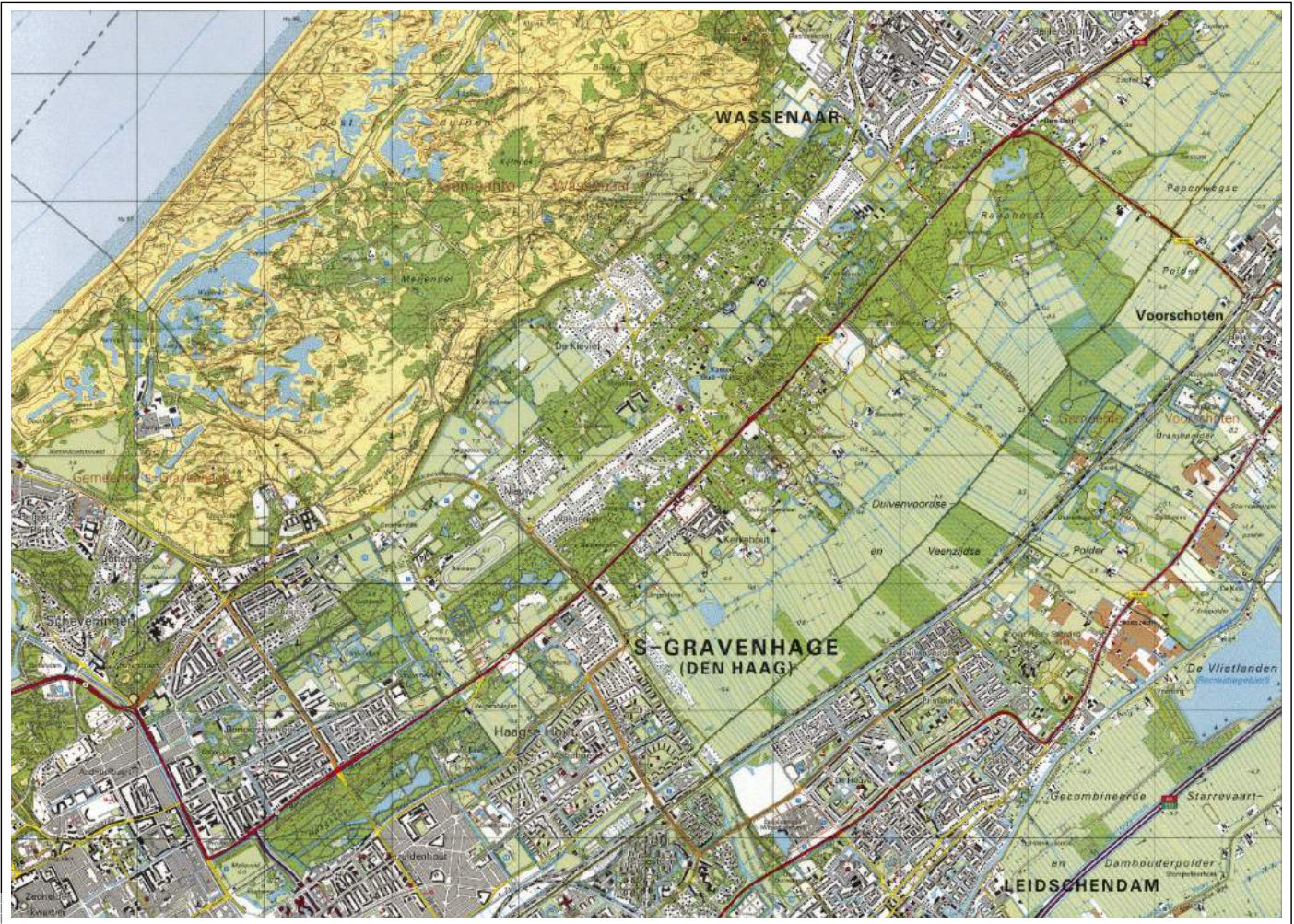
3. Situatie
1913/1911



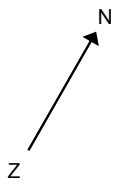
4. Situatie 1933



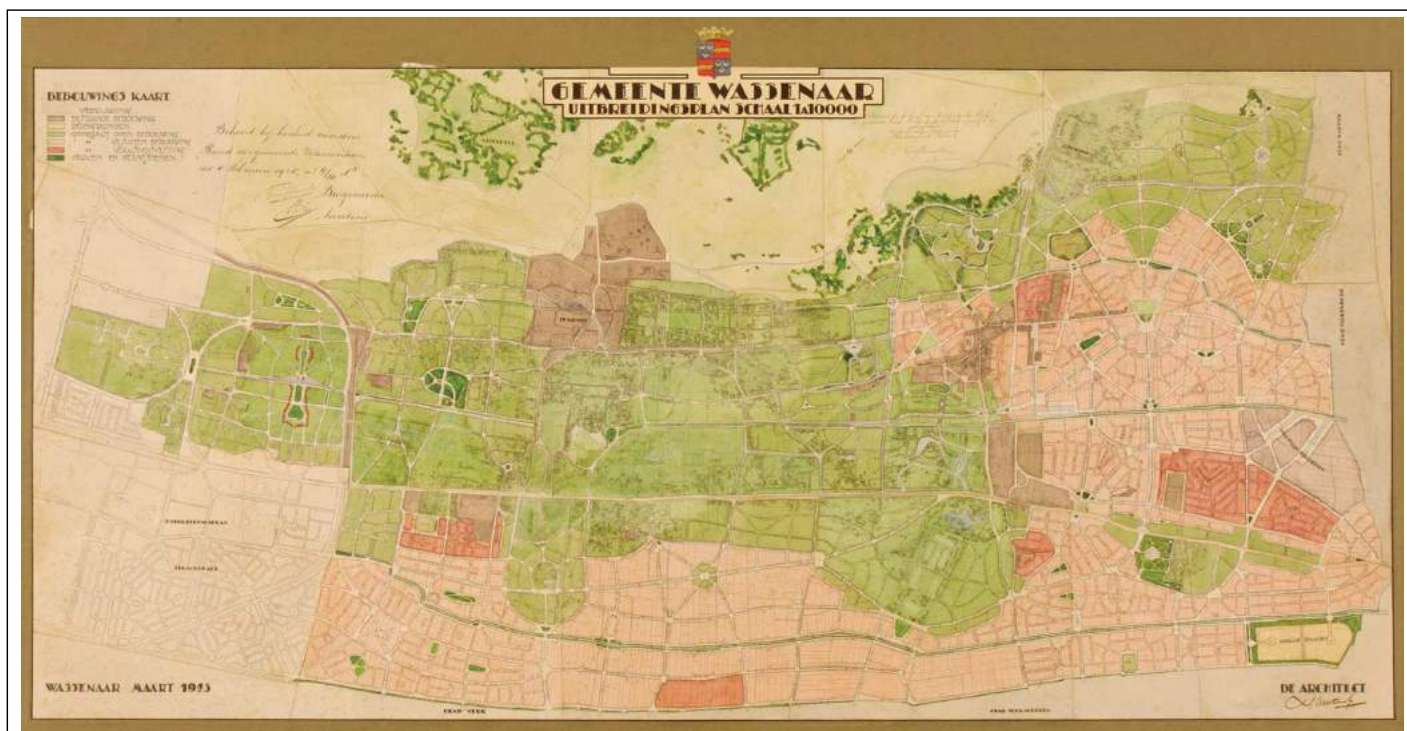
5. ca. 1950



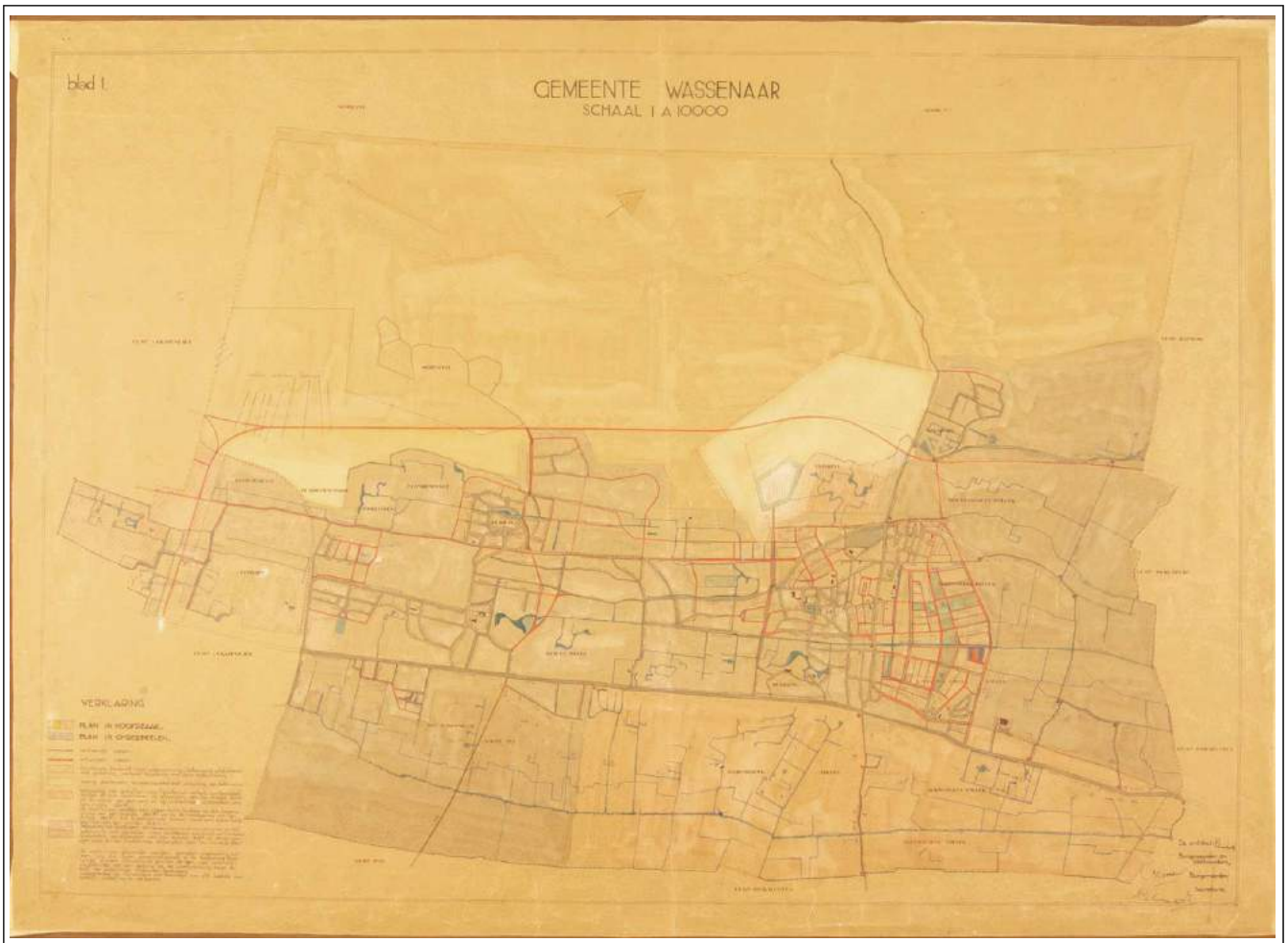
6. 1998



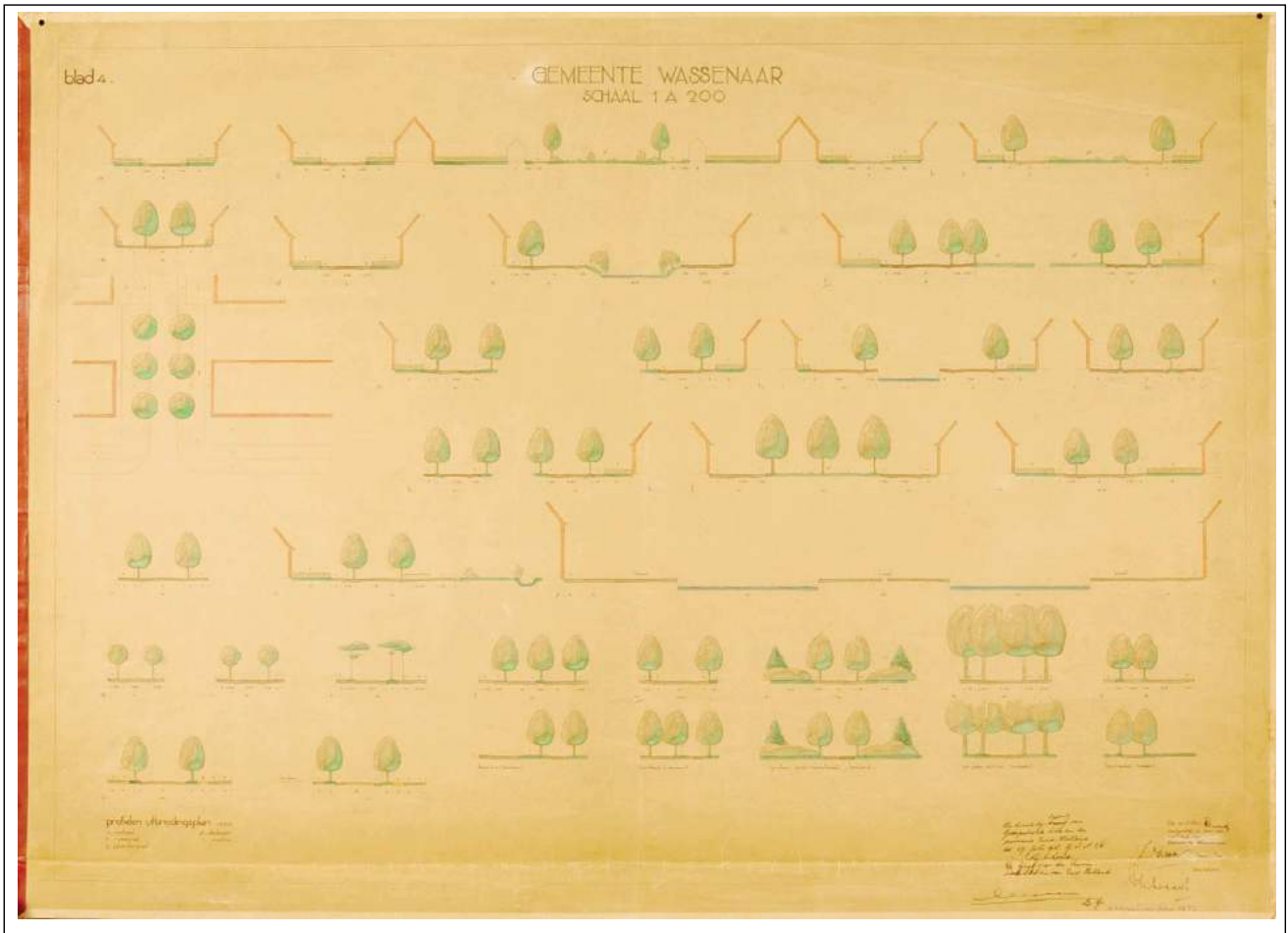
7. Plattegrond Wassenaar, ca. 1930.



8. Bebouwingskaart bij het uitbreidingsplan van J. Mutters, 1923



9. Uitbreidingsplan Dudok, gemeente Wassenaar, 1937



10. Blad 4 van het uitbreidingsplan Dudok, profielen, 1937