



Energiecafé gemeente Waalwijk

Maatschappelijke meerwaarde netbeheer

Christina Hoes

Strategisch Adviseur Enexis Netbeheer

7 juli 2020





De (maatschappelijke) rol van Enexis netbeheer

Aanleg, beheer en onderhoud van
Energie infrastructuur



**ENERGIETRANSITIE VERSNELLEN TEGEN DE
LAAGST MOGELIJK MAATSCHAPPELIJKE KOSTEN**



■ Aandelen van de gemeenten in de provincie (in %)
■ Aandelen van de provincie (in %)

Elektriciteitsnet ⚡
136.900 km
2.752.000 aansluitingen
34.453 GWh

Gasnet 🔥
46.200 km
2.285.000 aansluitingen
6.075 Mm³

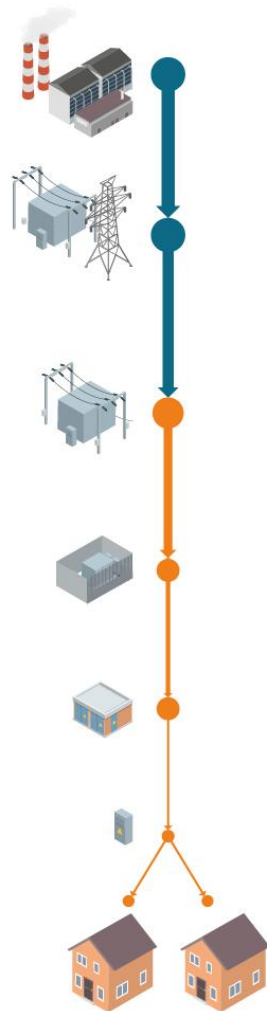




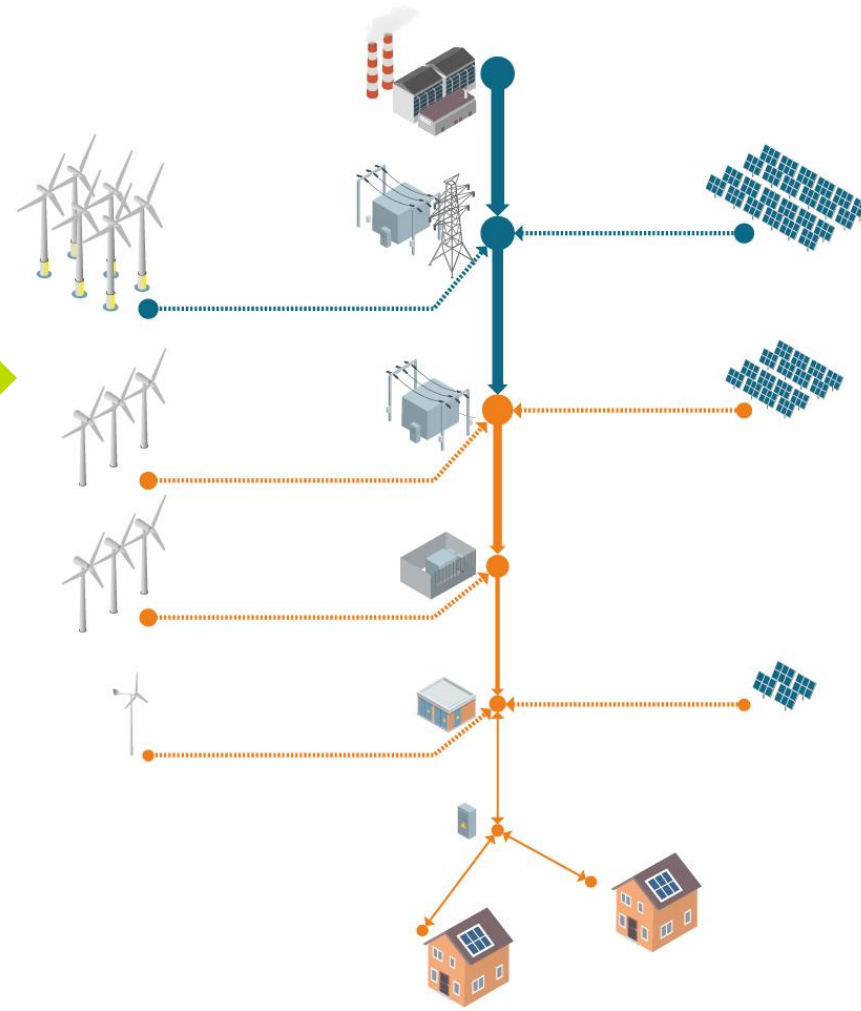
Energielandschap in transitie

Dynamiek tussen productie en verbruik groeit

Centrale energieproductie



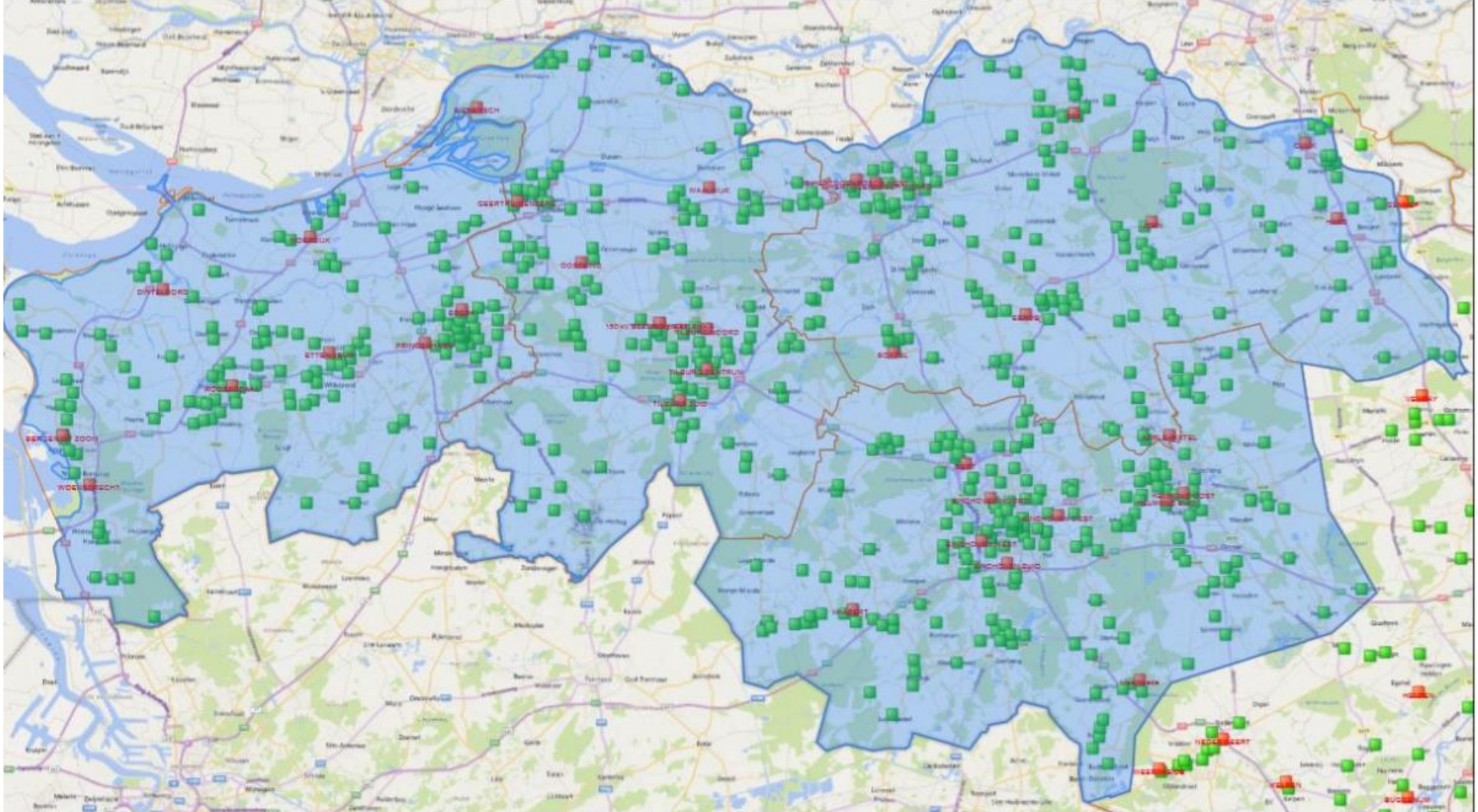
Centrale en decentrale energieproductie



- landelijke netbeheerder
- regionale netbeheerder



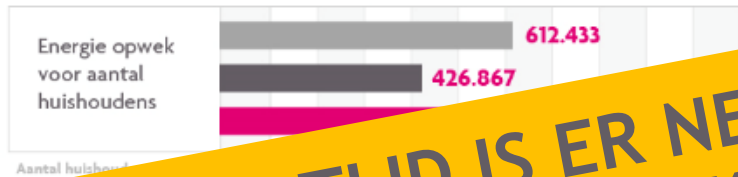
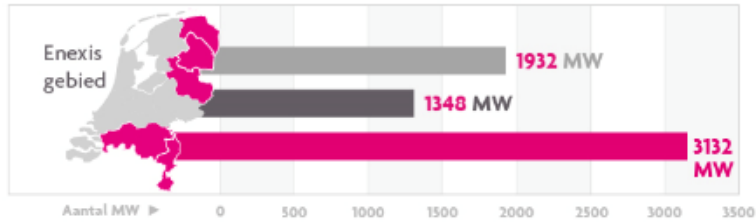
Infrastructuur Brabant



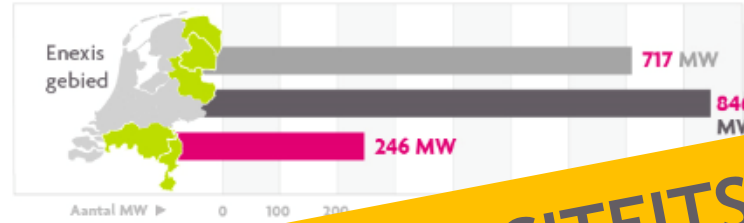
Rood is HS-station, groen is MS-station.



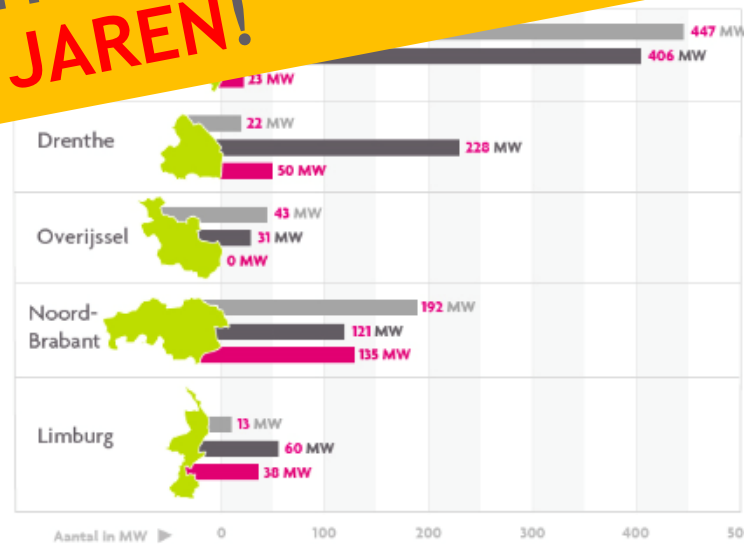
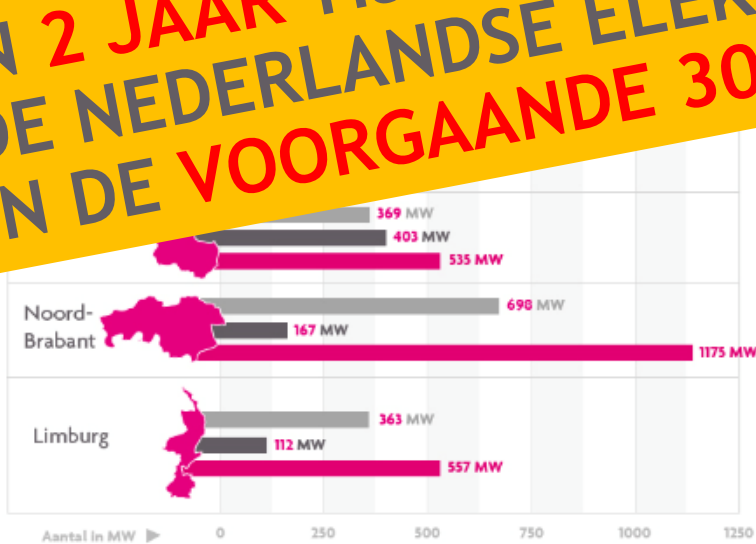
Zon op land



Wind op land



IN 2 JAAR TIJD IS ER NET ZOVEEL CAPACITEITSUITBREIDING IN DE NEDERLANDSE ELEKTRICITEITSNETTEN GEREALISEERD ALS IN DE VOORGAANDE 30 JAREN!



◆ 1990-2018 ◆ In opdracht tot 2021 ◆ Prognose vanaf 2021

Enexis netbeheer investeert in 2020 ca. 880 miljoen Euro t.b.v. een betrouwbaar en veilig netwerk.

In deze periode wordt er meer capaciteit toegevoegd aan de elektriciteitsnetten.

In deze periode ruim 2,5 gigawatt vermogen aan zonne- en windenergie aangesloten op het net.

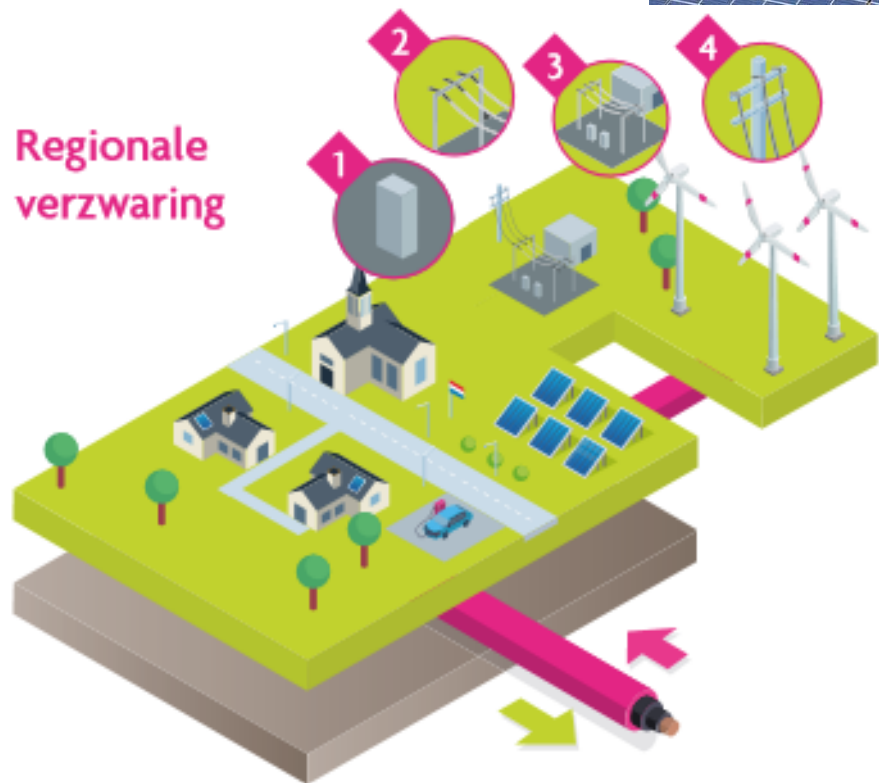
Is verdubbeling t.o.v. eind 2017

Uitbreidingen en impact op het net



- ◆ **Maatschappelijke kosten**
- ◆ **Ruimtelijke inpassing**
- ◆ **Doorlooptijden**

Regionale verzwaring



- | | | | |
|---|--|--|--------------|
| 1 | Uitbreiding met transformator in bestaand onderstation. | | 2 (+/-) jaar |
| 2 | Uitbreiding middenspannings-station | | 3-5 jaar |
| 3 | Nieuw middenspannings-station bouwen | | 3-5 jaar |
| 4 | Nieuw onderstation waar hoog- en middenspanning worden gekoppeld i.s.m. TenneT | | 5-8 jaar |



2.000 - 10.000 m²



1.500.000 - 10.000.000

15.000 - 40.000 m²



> 25.000.000



Overwegingen vanuit het elektriciteitsnet

Samen slimme keuzes maken die maatschappelijk verantwoord zijn!

- ◆ **Opwek dichtbij een Enexis station** beperkt (maatschappelijke) kosten
- ◆ **Zon op dak** geeft kans op match vraag & aanbod = minder belasting op het net en mogelijk lagere (maatschappelijke) kosten
- ◆ Neem **wind** in overweging waar het kan (vollasturen)
- ◆ Door **clustering** grootschalige opwek (windturbines en/of zonnepanelen) kan optimum worden gevonden in (extra) kosten en realisatietijd
- ◆ **Koppeling windmolens en zonnepanelen** geeft gunstig profiel, (gelijktijdigheid) = voordeel aansluiting
- ◆ Aanpassing **wet- en regelgeving** en **innovatieve ontwikkelingen** (E-houses, opslag, waterstof)



SAMEN WERKEN WE AAN EEN
BETROUWBARE EN DUURZAME
ENERGIEVOORZIENING VOOR
VANDAAG ÉN VOOR DE TOEKOMST.



ENEXIS
GROEP