

Parkeeronderzoek De Amstel en Bevrijdingsbuurt

januari 2023

Gemeente Waalwijk

Opdrachtgever: gemeente Waalwijk
Contactpersoon: dhr. M. Koertshuis
Rapporttype: Conceptrapport
Auteur(s): dhr. R. Pasveer
Plaats/datum: Tilburg, februari 2022
Projectnummer: Adv/Waa/01/23

Groen Licht Verkeersadviezen
Postbus 9122
5000 HC TILBURG

tel. (013) 5 44 24 58
fax. (013) 5 44 21 58
E-mail: r.pasveer@groenlicht.com
Internet: www.groenlicht.com

INHOUDSOPGAVE

1.	INLEIDING	P. 3
	1.1 Algemeen	p. 3
	1.2 Opbouw rapport	p. 4
	1.3 Veldwerkomstandigheden	p. 4
2.	ONDERZOEKSMETHODIEK	P. 5
	2.1 Algemeen	p. 5
	2.2 Onderzoeksmethodiek	p. 5
3.	RESULTATEN PARKEERSTUDIE	P. 7
	3.1 Parkeercapaciteit	p. 9
	3.2 Parkeerbezetting	p. 12
	3.3 Wijkvreemd parkeren	p. 25
	3.4 Herkomst parkeerders	p. 33
4.	BELANGRIJKSTE BEVINDINGEN	P.41

BIJLAGEN

Bijlage 1: Resultaten parkeeronderzoek De Amstel en Bevrijdingsbuurt.xlsx

1. INLEIDING

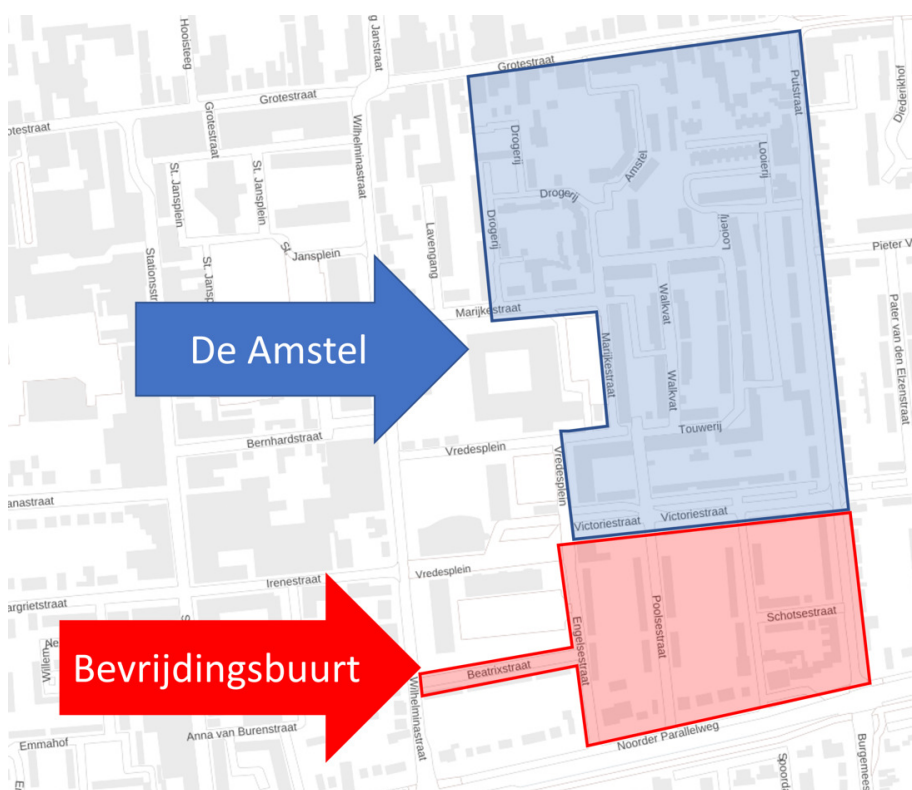
1.1 Algemeen

De gemeente Waalwijk constateert klachten uit de wijken De Amstel en Bevrijdingsbuurt dat centrumpersoneel en -bezoek nog in deze gebieden geparkeerd staat op het moment dat bewoners thuis komen. Door uitwijkgedrag vanuit het centrum kent met name het oostelijk centrumgebied een hoge parkeerdruk. Besluit: in het oostelijke woongebied in het centrum overgaan tot uitbreiding van het vergunninghoudersgebied. Het vermoeden bestaat dat er sprake is van veel 2e (en meer?) auto's, oftewel een hoog autobezit per huishouden.

De gemeente wenst daarom inzicht in de hoeveelheid wijkvreemdparkeeren op 4 telmomenten (op basis van postcode-6 niveau). Daarnaast is een actualisatie van de parkeer capaciteit gewenst. Voor het gehele onderzoek geldt dat het gaat om zowel openbaar als eigen terrein (voor zover zichtbaar vanaf de openbare weg).

In dit kader heeft de gemeente Waalwijk aan Groen Licht gevraagd een parkeeronderzoek uit te voeren dat antwoord geeft op de volgende vragen:

- Wat is de parkeer capaciteit in het onderzoeksgebied (zie figuur 1)?
- Wat is de parkeerbezetting en de parkeerdruk op de verschillende meetmomenten?
- Wat zijn de herkomstgegevens van de parkeerders (postcode niveau 6 (cijfers+letters) op basis van het kenteken)?
- Hoeveel 'wijkvreemde' voertuigen staan er in het onderzoeksgebied?



Figuur 1.1: afbakening onderzoeksgebied De Amstel en Bevrijdingsbuurt, Waalwijk

Het veldwerk dat ten grondslag ligt aan deze parkeerstudie is uitgevoerd in januari 2023 (week 4).

1.2 Opbouw rapport

Hoofdstuk 2: Onderzoeksmethodiek

Dit hoofdstuk gaat in op de onderzoeksopzet en de meetmethodiek van het gehouden parkeeronderzoek. De gehanteerde methodiek van de verschillende deelonderzoeken (o.a. herkomstgegevens en definitie 'wijkvreemd') wordt beschreven.

Hoofdstuk 3: Resultaten parkeerstudie

In dit hoofdstuk worden de resultaten van het onderzoek in tabel- en figuurvorm weergegeven. Achtereenvolgens wordt ingegaan op:

- parkeercapaciteit: hoeveel parkeerplaatsen van welke type zijn per straat / parkeerterrein aanwezig?
- parkeerbezetting: hoeveel auto's staan geparkeerd op welk moment van de dag (absoluut en gerelateerd aan de capaciteit)?
- wijkvreemd parkeren: hoeveel voertuigen zijn wel/niet 'wijkvreemd'?
- herkomst: uit welke postcodegebieden komen de parkeerders?

Hoofdstuk 4: Belangrijkste bevindingen

In dit hoofdstuk worden per onderzoeksonderdeel de belangrijkste bevindingen opgesomd.

1.3 Veldwerkomsstandigheden

Op donderdag 26 januari was het geheel bewolkt, droog, 's middags 7 graden en 's nachts 5 graden Celsius.

Op vrijdagavond 27 januari was het geheel bewolkt, droog en 4 graden Celsius.

Op zaterdagmiddag 28 januari was het half tot zwaar bewolkt, droog en 4 graden Celsius.

2. ONDERZOEKSMETHODIEK

2.1 Algemeen

Het parkeeronderzoek is gehouden op de volgende dagen en tijdvakken:

- donderdag 26 januari 2023, tussen 16:00 en 17:00 uur
- donderdag 26 januari 2023, tussen 23:00 en 01:00 uur
- vrijdag 27 januari 2023, tussen 19:30 en 20:30 uur
- zaterdag 28 januari 2023, tussen 14:00 en 15:00 uur

2.2 Onderzoeksmethodiek

De onderzoeksvragen worden voor het grootste gedeelte beantwoord middels de uitvoering van veldwerk.

Inventarisatie capaciteit

Kort voorafgaand aan de bezettingsmetingen is de capaciteit gedetailleerd opgenomen. Per straatdeel en parkeerterrein (straatsectie) is het aantal parkeerplaatsen per type (langs-, schuin- en haaksparkeren) geteld. Daarnaast is het aantal bijzondere parkeerplaatsen geteld (gehandicaptenparkeerplaatsen, laad- en losplaatsen, etc.). Tot slot zijn het aantal privé plaatsen geteld (met onderscheid in klaphekjes, in de open lucht (oprit/carport) en garageboxen).

Parkeerbezetting

Op ieder meetmoment is de bezetting gemeten door van alle geparkeerde voertuigen het volledige kenteken te noteren (óók van de plaatsen met klaphekjes). Van de privé plaatsen in de open lucht is alleen de bezetting geteld. Per meetmoment wordt inzicht verkregen in:

- Absolute en procentuele bezetting tijdens het onderzoekstijdvak.
- Aantal foutparkeerders (op plaatsen waar niet geparkeerd mag worden).
- Aantal bezette bijzondere plaatsen.
- Aantal plaatsen bezet door object (aanhanger, container, bouwafval, etc.).
- Aantal bezette privé plaatsen.

Herkomst parkeerders

De herkomstpostcodes van de genoteerde kentekens zijn opgevraagd bij het RDW. Door deze gegevens te koppelen ontstaat inzicht in de herkomst van de parkeerders in het onderzoeksgebied. De volgende verdeling is gemaakt:

- **Wijk zelf:** postcode (cijfers én letters) van binnen het onderzoeksgebied:
 - 5142 CC 5142 HN 5142 HZ 5142 RJ
 - 5142 CD 5142 HP 5142 RA 5142 RK
 - 5142 GZ 5142 HR 5142 RB 5142 RL
 - 5142 HH 5142 HS 5142 RC 5142 RM
 - 5142 HJ 5142 HT 5142 RD 5142 RN
 - 5142 HK 5142 HV 5142 RE 5142 RS
 - 5142 HL 5142 HW 5142 RG 5142 RT
 - 5142 HM 5142 HX 5142 RH 5142 RX
- **Directe omgeving:** postcodes 5141, 5143, 5144 en de rest van 5142 (de hierboven niet genoemde letters).
- **2e schil:** postcodes 5145, 5146, 5151, 5152, 5154, 5161, 5171 en 5172 (grotweg de rest van Waalwijk, Drunen, Kaatsheuvel en Sprang-Capelle).
- **Overig NL:** alle overige postcodes in Nederland.
- **Buitenlands / onbekend:** alle kentekens die niet gematched konden worden bij het RDW (kan beschouwd worden als de voertuigen op buitenlands kenteken).

'Wijkvreemd' parkeren

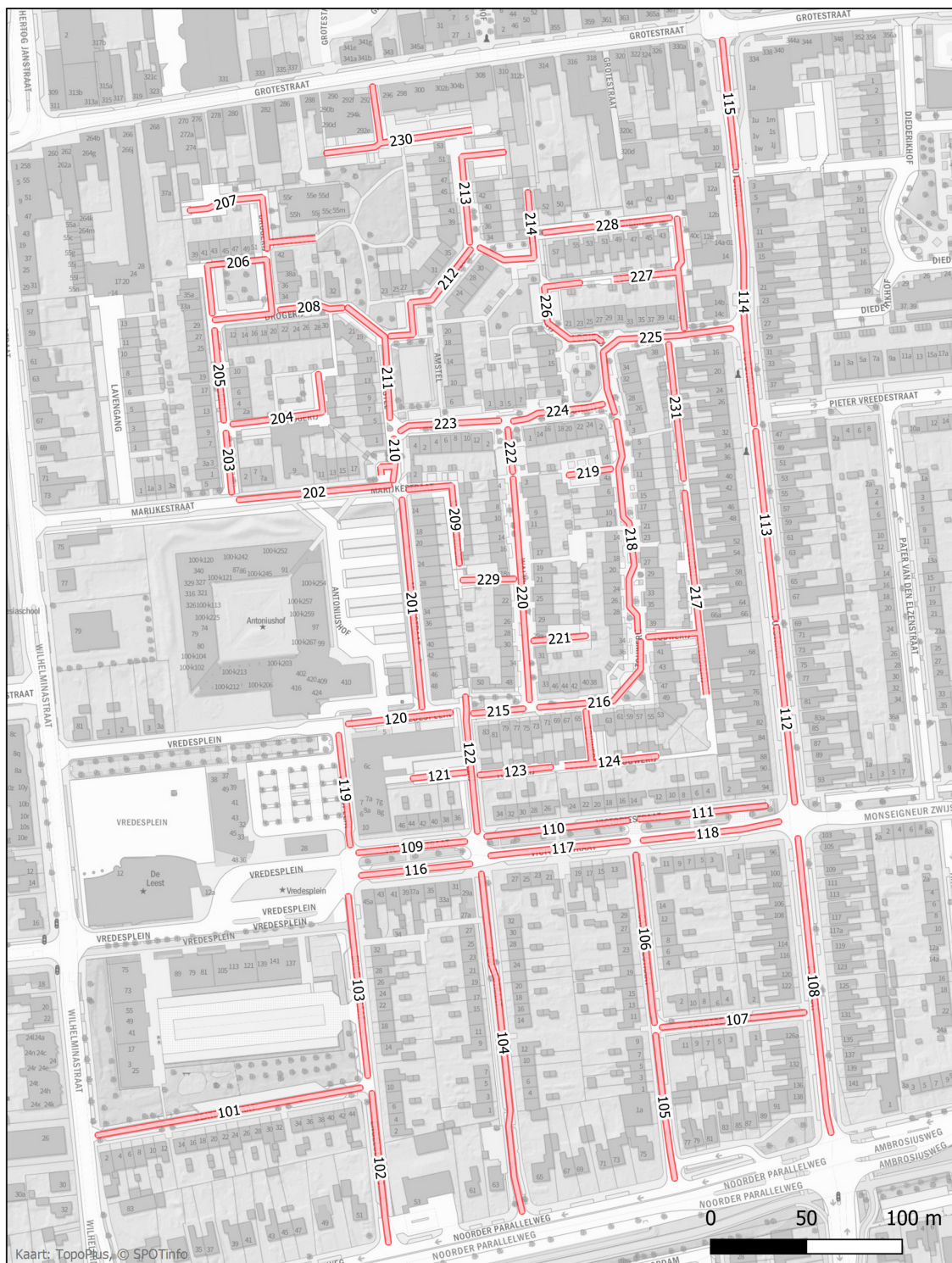
Inzicht krijgen in 'wijkvreemd' parkeren is nodig om aan te geven 'wie' welke mogelijke parkeerproblemen veroorzaakt. De volgende uitgangspunten zijn gehanteerd:

- Geparkeerde voertuigen die op donderdag tussen **23:00-01:00 uur** worden aangetroffen krijgen het motief '**wonen**' toegekend. Dit zijn de bewoners (dus '**niet wijkvreemd**') die ook als zodanig worden bestempeld op de andere 3 meetmomenten.
- Geparkeerde voertuigen die op de andere 3 meetmomenten een herkomstpostcode hebben die niet in de categorie 'wijk zelf' valt én die niet als 'bewoner' zijn bestempeld tijdens de nachtmeting, worden als '**wijkvreemd**' bestempeld.

3. RESULTATEN PARKEERSTUDIE

In dit hoofdstuk worden de resultaten van het onderzoek in tabel- en figuurvorm weergegeven. In paragraaf 3.1 wordt de parkeercapaciteit van het onderzoeksgebied in Waalwijk behandeld. Paragraaf 3.2 toont de parkeerbezetting, ondersteunt door een tabel en grafiek die de totalen per meetmoment tonen. De hoeveelheid 'wijkvreemd parkeren' wordt in paragraaf 3.3 gepresenteerd. De herkomst van de parkeerders komt in paragraaf 3.4 aan bod.

Als (digitale) bijlage bij deze rapportage is een Excel-bestand bijgevoegd met alle detailinformatie van de resultaten per straatsectie. Figuur 3.1 (op de volgende pagina) toont de sectie-indeling van het onderzoeksgebied in Waalwijk.



Figuur 3.1: sectie-indeling onderzoeksgebied Waalwijk

3.1 Parkeercapaciteit

Onderstaande tabel 3.1 geeft de parkeercapaciteit van het onderzoeksgebied weer.

SECTIE		CAPACITEIT											
		algemeen				bijzondere plaatsen			totaal	privé			totaal
Sectie	Straatnaam	Langs	Haaks	Schuin	Cap. alg.	Invalide op kenteken	Elektrisch oplaadpunt	Verg. houders	Totale openb. cap.	klaphekjes	open lucht	garagebox	Totale cap.
101	Beatrixstraat	27		19	46				46		1		47
102	Engelsestraat	10			10				10				10
103	Engelsestraat	15			15				15		4	2	19
104	Poolsestraat	27			27				27		11	3	38
105	Canadesestraat	5			5				5		2	4	7
106	Canadesestraat	12			12	1			13		1		14
107	Schotsestraat	12			12				12		6		18
108	Putstraat	33			33				33		5		38
109	Victoriestraat	5			5				5				5
110	Victoriestraat	10			10				10		1	1	11
111	Victoriestraat	10			10	1			11			1	11
112	Putstraat	22			22				22		2		24
113	Putstraat	28			28				28		1		29
114	Putstraat	17			17				17	9	4	2	30
115	Putstraat	6			6				6		2		8
116	Victoriestraat	16			16				16			1	16
117	Victoriestraat	6			6				6		5	1	11
118	Victoriestraat	7			7				7		2		9
119	Vredesplein				0				0				0
120	Marijkestraat				0		2		2	12			14
121	Touwerij				0				0		13		13
122	Touwerij		1		1				1	3		2	4
123	Touwerij				0				0			2	0
124	Touwerij		6		6				6			4	6

Tabel 3.1a: parkeercapaciteit per sectie (101 t/m 124)

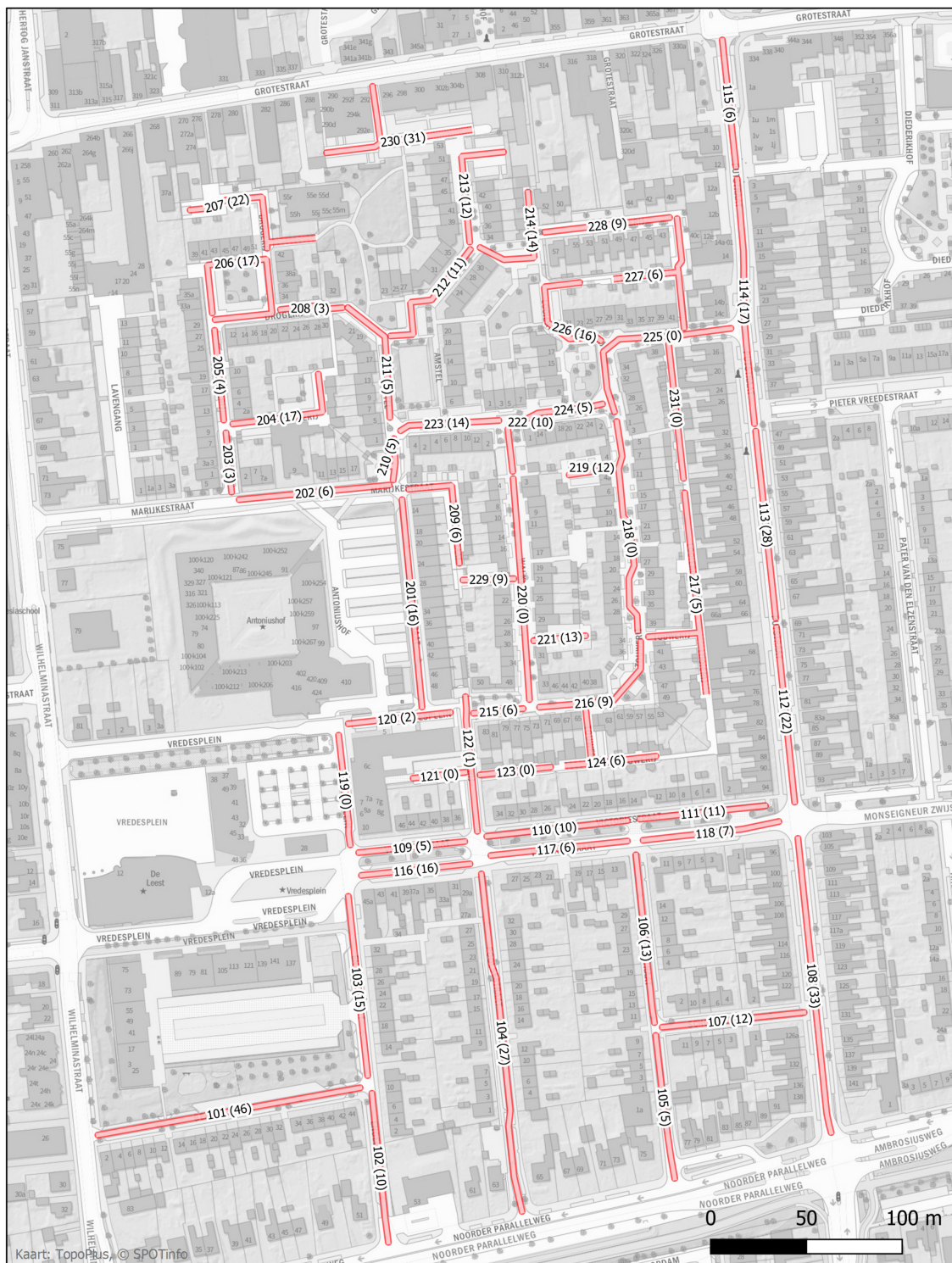
SECTIE		CAPACITEIT											
		algemeen				bijzondere plaatsen			totaal	privé			totaal
Sectie	Straatnaam	Langs	Haaks	Schuin	Cap. alg.	Invalide op kenteken	Elektrisch oplaadpunt	Verg. houders	Totale openb. cap.	klaphekjes	open lucht	garage-box	Totale cap.
201	Marijkestraat	16			16				16			19	16
202	Marijkestraat	6			6				6	8	2		16
203	Drogerij	2			2	1			3				3
204	Drogerij		16		16	1			17			7	17
205	Drogerij	3			3	1			4				4
206	Drogerij		16		16	1			17				17
207	Drogerij		21		21	1			22		3	3	25
208	Drogerij	3			3				3		2		5
209	Marijkestraat		5		5			1	6			6	6
210	Amstel		5		5				5		2		7
211	Amstel	5			5				5		2		7
212	Amstel		11		11				11		3		14
213	Amstel		12		12				12			2	12
214	Amstel	2	12		14				14			6	14
215	Touwerij		6		6				6				6
216	Touwerij		5	4	9				9		3	4	12
217	Touwerij		5		5				5			22	5
218	Touwerij				0				0			2	0
219	Touwerij		11		11	1			12		2	1	14
220	Walkvat				0				0			4	0
221	Walkvat		12		12	1			13		2		15
222	Walkvat		10		10				10				10
223	Looierij		14		14				14				14
224	Looierij		4		4	1			5		1	1	6
225	Looierij				0				0			1	0
226	Looierij		16		16				16		1		17
227	Looierij	3	3		6				6			4	6
228	Looierij		9		9				9		9	1	18
229	Walkvat		9		9				9				9
230	Grotestraat		28		28	1	2		31		20		51
231	Looierij				0				0			21	0
Totaal		308	237	23	568	11	4	1	584	32	112	127	728

Tabel 3.1b: vervolg parkeercapaciteit per sectie (201 t/m 231)

In figuur 3.2 is een kaartbeeld opgenomen met de totale openbare capaciteit per sectie. In bijlage 1 staan de straatsecties en eventuele opmerkingen nog nader beschreven.

Bijzonderheden onderzoeksgebied en parkeercapaciteit:

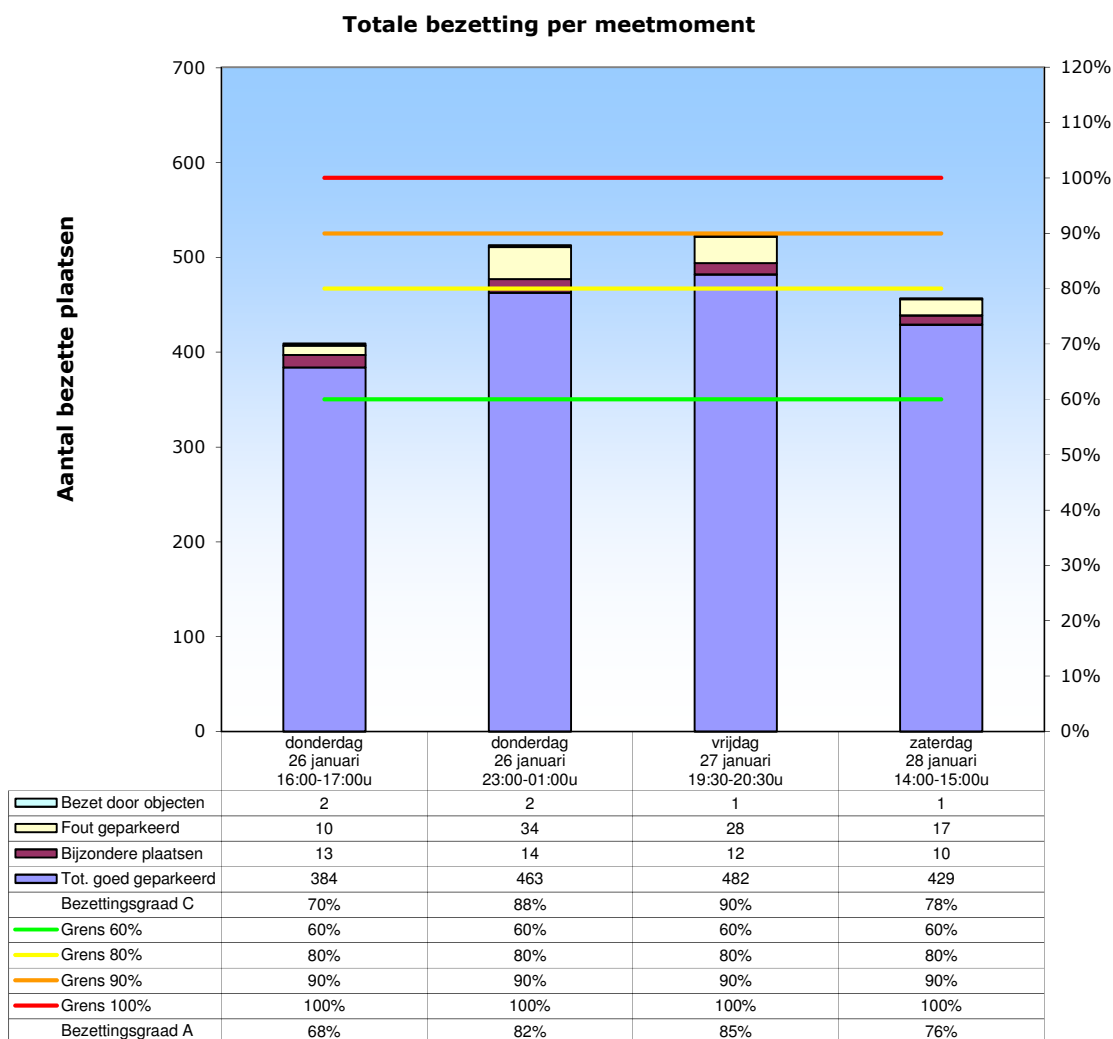
- In het gehele onderzoeksgebied geldt vrij parkeren.
- 31 van de 55 secties bevinden zich in een woonerf.



Figuur 3.2: sectiekaart met totale openbare capaciteit per sectie

3.2 Parkeerbezetting

Onderstaande grafiek toont per meetmoment de bezettingsgraad.



De tabellen 3.2 t/m 3.5 geven van respectievelijk donderdagmiddag, donderdagnacht, vrijdagavond en zaterdagmiddag de bezettingscijfers weer. Per meetmoment is de parkeerbezetting gevisualiseerd.

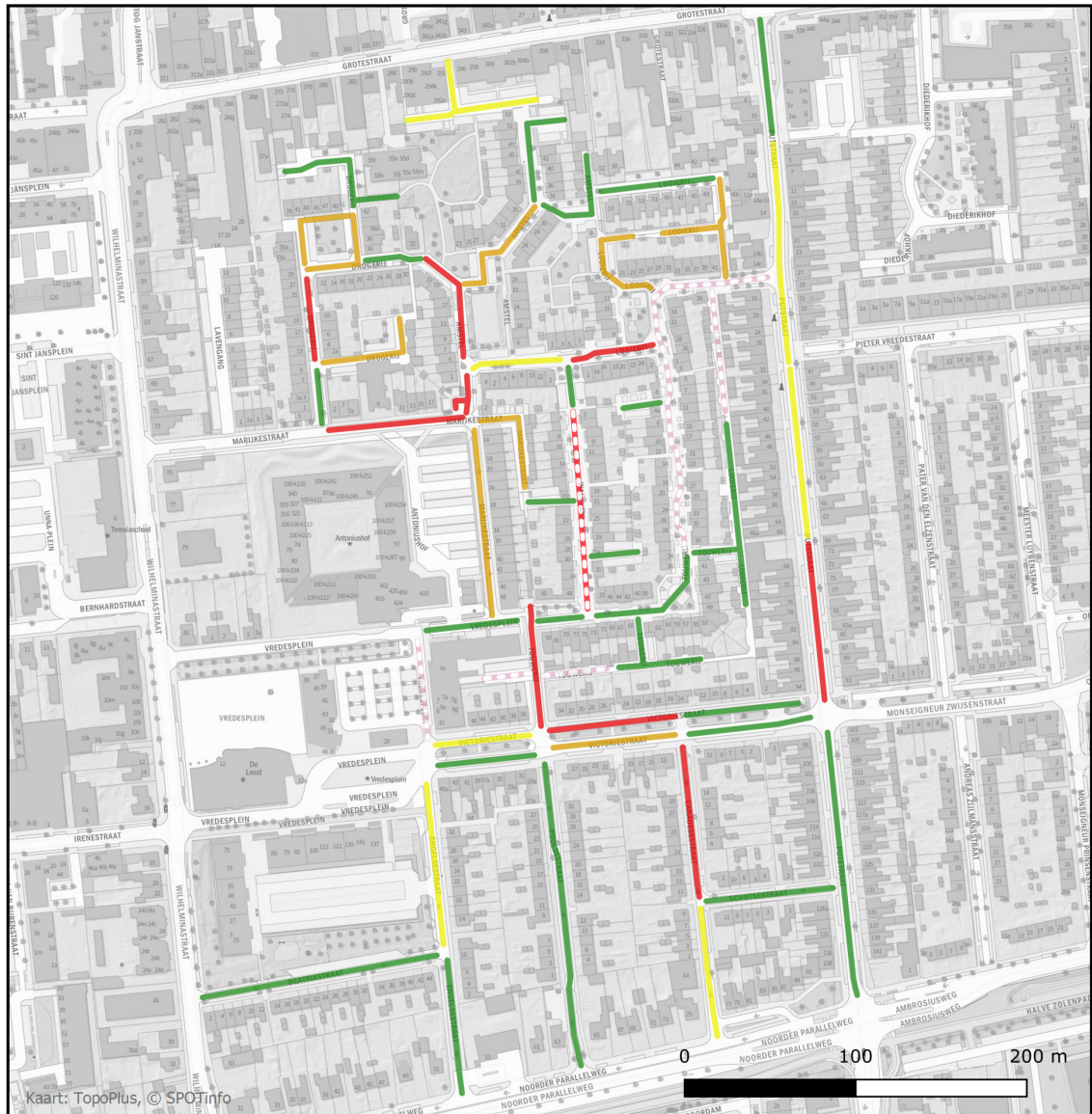
Gedetailleerde parkeerdruk cijfers per straatsectie: zie bijlage 1.

SECTIE		CAPACITEIT					P ARKEERDRUK							BEZETTINGSGRAAD					
		alg.	bijz.	totaal	privé	totaal	algemeen				bijz.	totaal	privé	totaal	A: %	B: %	C: %	D: %	
Sectie	Straatnaam	Cap. alg.	Cap. bijz.	Totale openb. cap.	klaph. + open lucht	Totale cap.	Algemeen	Bezet door objecten	A: tot. excl. fout	Fout parkeren	B: tot. incl. fout	Bezetting bijz. ppl	C: tot. incl. bijz.	klaph. + open lucht	D: tot. incl. privé	A: % excl. fout	B: % incl. fout	C: % incl. bijz.	D: % incl. privé
101	Beatrixstraat	46	0	46	1	47	27		27		27		27	0	27	59%	59%	59%	57%
102	Engelsestraat	10	0	10	0	10	6	1	7		7		7		7	70%	70%	70%	70%
103	Engelsestraat	15	0	15	4	19	11		11	1	12		12	2	14	73%	80%	80%	74%
104	Poolsestraat	27	0	27	11	38	16		16	2	18		18	5	23	59%	67%	67%	61%
105	Canadesestraat	5	0	5	2	7	4		4		4		4	0	4	80%	80%	80%	57%
106	Canadesestraat	12	1	13	1	14	12		12		12	1	13	1	14	100%	100%	100%	100%
107	Schotsestraat	12	0	12	6	18	5		5		5		5	2	7	42%	42%	42%	39%
108	Putstraat	33	0	33	5	38	20	1	21		21		21	1	22	64%	64%	64%	58%
109	Victoriestraat	5	0	5	0	5	4		4		4		4		4	80%	80%	80%	80%
110	Victoriestraat	10	0	10	1	11	10		10		10		10	1	11	100%	100%	100%	100%
111	Victoriestraat	10	1	11	0	11	5		5		5	1	6		6	50%	50%	55%	55%
112	Putstraat	22	0	22	2	24	20		20	1	21		21	2	23	91%	95%	95%	96%
113	Putstraat	28	0	28	1	29	20		20		20		20	0	20	71%	71%	71%	69%
114	Putstraat	17	0	17	13	30	13		13		13		13	0	13	76%	76%	76%	43%
115	Putstraat	6	0	6	2	8	4		4		4		4	2	6	67%	67%	67%	75%
116	Victoriestraat	16	0	16	0	16	9		9		9		9		9	56%	56%	56%	56%
117	Victoriestraat	6	0	6	5	11	5		5		5		5	1	6	83%	83%	83%	55%
118	Victoriestraat	7	0	7	2	9	3		3		3		3	2	5	43%	43%	43%	56%
119	Vredesplein	0	0	0	0	0			0		0		0		0	-	-	-	-
120	Marijkestraat	0	2	2	12	14			0		0	1	1	6	7	-	-	50%	50%
121	Touwerij	0	0	0	13	13			0		0		0	9	9	-	-	-	69%
122	Touwerij	1	0	1	3	4	1		1		1		1	0	1	100%	100%	100%	25%
123	Touwerij	0	0	0	0	0			0		0		0		0	-	-	-	-
124	Touwerij	6	0	6	0	6	3		3		3		3		3	50%	50%	50%	50%

Tabel 3.2a: parkeerbezettingcijfers donderdag 26 januari 2023, 16:00-17:00 uur

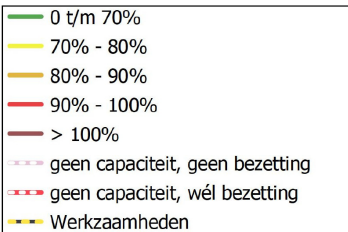
SECTIE		CAPACITEIT					P ARKEERDRUK								BEZETTINGSGRAAD				
Sectie	Straatnaam	alg.	bijz.	totaal	privé	totaal	algemeen					bijz.	totaal	privé	totaal	A: %	B: %	C: %	D: %
		Cap. alg.	Cap. bijz.	Totale openb. cap.	klaph. + open lucht	Totale cap.	Algemeen	Bezet door objecten	A: tot. excl. fout	Fout parkeren	B: tot. incl. fout	Bezetting bijz. ppl	C: tot. incl. bijz.	klaph. + open lucht	D: tot. incl. privé	excl. fout	incl. fout	incl. bijz.	incl. privé
201	Marijkestraat	16	0	16	0	16	12		12	1	13		13		13	75%	81%	81%	81%
202	Marijkestraat	6	0	6	10	16	5		5	1	6		6	3	9	83%	100%	100%	56%
203	Drogerij	2	1	3	0	3	1		1		1	1	2		2	50%	50%	67%	67%
204	Drogerij	16	1	17	0	17	14		14		14	1	15		15	88%	88%	88%	88%
205	Drogerij	3	1	4	0	4	3		3		3	1	4		4	100%	100%	100%	100%
206	Drogerij	16	1	17	0	17	14		14		14	1	15		15	88%	88%	88%	88%
207	Drogerij	21	1	22	3	25	11		11	2	13	1	14	0	14	52%	62%	64%	56%
208	Drogerij	3	0	3	2	5	1		1		1		1	0	1	33%	33%	33%	20%
209	Marijkestraat	5	1	6	0	6	4		4		4	1	5		5	80%	80%	83%	83%
210	Amstel	5	0	5	2	7	4		4	1	5		5	1	6	80%	100%	100%	86%
211	Amstel	5	0	5	2	7	5		5		5		5	0	5	100%	100%	100%	71%
212	Amstel	11	0	11	3	14	9		9		9		9	2	11	82%	82%	82%	79%
213	Amstel	12	0	12	0	12	7		7		7		7		7	58%	58%	58%	58%
214	Amstel	14	0	14	0	14	8		8		8		8		8	57%	57%	57%	57%
215	Touwerij	6	0	6	0	6	2		2		2		2		2	33%	33%	33%	33%
216	Touwerij	9	0	9	3	12	5		5		5		5	3	8	56%	56%	56%	67%
217	Touwerij	5	0	5	0	5	1		1		1		1		1	20%	20%	20%	20%
218	Touwerij	0	0	0	0	0			0		0		0		0	-	-	-	-
219	Touwerij	11	1	12	2	14	4		4		4	0	4	2	6	36%	36%	33%	43%
220	Walkvat	0	0	0	0	0			0	1	1		1		1	-	--	--	--
221	Walkvat	12	1	13	2	15	6		6		6	1	7	2	9	50%	50%	54%	60%
222	Walkvat	10	0	10	0	10	7		7		7		7		7	70%	70%	70%	70%
223	Looierij	14	0	14	0	14	11		11		11		11		11	79%	79%	79%	79%
224	Looierij	4	1	5	1	6	4		4		4	1	5	0	5	100%	100%	100%	83%
225	Looierij	0	0	0	0	0			0		0		0		0	-	-	-	-
226	Looierij	16	0	16	1	17	13		13		13		13	1	14	81%	81%	81%	82%
227	Looierij	6	0	6	0	6	5		5		5		5		5	83%	83%	83%	83%
228	Looierij	9	0	9	9	18	5		5		5		5	5	10	56%	56%	56%	56%
229	Walkvat	9	0	9	0	9	4		4		4		4		4	44%	44%	44%	44%
230	Grotestraat	28	3	31	20	51	21		21		21	2	23	11	34	75%	75%	74%	67%
231	Looierij	0	0	0	0	0			0		0		0		0	-	-	-	-
Totaal		568	16	584	144	728	384	2	386	10	396	13	409	64	473	68%	70%	70%	65%

Tabel 3.2b: parkeerbezettingcijfers donderdag 26 januari 2023, 16:00-17:00 uur



Bezettingsgraad (C: incl. foutparkeerders en bijzondere plaatsen, excl. privé)

Detailniveau: sectie
 Datum: donderdag 26 januari 2023
 Meetmoment: 16:00 - 17:00 uur

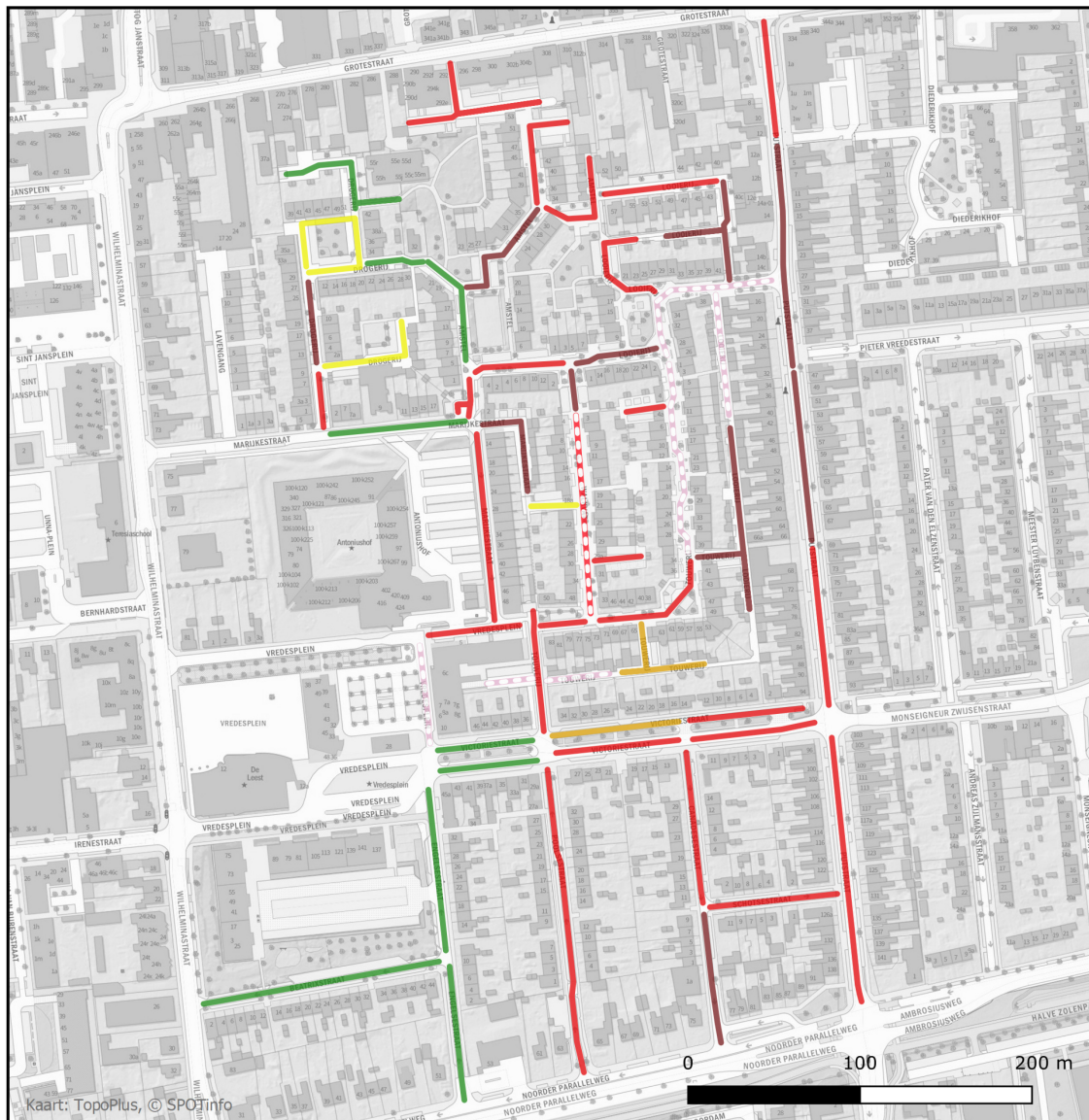


SECTIE	CAPACITEIT					P ARKEERDRUK								BEZETTINGSGRAAD					
	alg.	bijz.	totaal	privé	totaal	algemeen				bijz.	totaal	privé	totaal	A: %	B: %	C: %	D: %		
Sectie Straatnaam	Cap. alg.	Cap. bijz.	Totale openb. cap.	klaph. + open lucht	Totale cap.	Algemeen	Bezet door objecten	A: tot. excl. fout	Fout parkeren	B: tot. incl. fout	Bezetting bijz. ppl	C: tot. incl. bijz.	klaph. + open lucht	D: tot. incl. privé	excl. fout	incl. fout	incl. bijz.	incl. privé	
101	Beatrixstraat	46	0	46	1	47	21		21		21		1	22	46%	46%	46%	47%	
102	Engelsestraat	10	0	10	0	10	3	1	4	1	5			5	40%	50%	50%	50%	
103	Engelsestraat	15	0	15	4	19	5		5	1	6		2	8	33%	40%	40%	42%	
104	Poolsestraat	27	0	27	11	38	22		22	4	26		3	29	81%	96%	96%	76%	
105	Canadesestraat	5	0	5	2	7	5		5	3	8		1	9	100%	160%	160%	129%	
106	Canadesestraat	12	1	13	1	14	12		12		12	1	13	13	100%	100%	100%	93%	
107	Schotsestraat	12	0	12	6	18	11		11		11		3	14	92%	92%	92%	78%	
108	Putstraat	33	0	33	5	38	29	1	30		30		1	31	91%	91%	91%	82%	
109	Victoriestraat	5	0	5	0	5	2		2		2			2	40%	40%	40%	40%	
110	Victoriestraat	10	0	10	1	11	9		9		9		1	10	90%	90%	90%	91%	
111	Victoriestraat	10	1	11	0	11	8		8	1	9	1	10	10	80%	90%	91%	91%	
112	Putstraat	22	0	22	2	24	22		22		22		2	24	100%	100%	100%	100%	
113	Putstraat	28	0	28	1	29	28		28	1	29		1	30	100%	104%	104%	103%	
114	Putstraat	17	0	17	13	30	17		17	1	18		3	21	100%	106%	106%	70%	
115	Putstraat	6	0	6	2	8	5		5	1	6		2	8	83%	100%	100%	100%	
116	Victoriestraat	16	0	16	0	16	10		10		10			10	63%	63%	63%	63%	
117	Victoriestraat	6	0	6	5	11	5		5	1	6		2	8	83%	100%	100%	73%	
118	Victoriestraat	7	0	7	2	9	7		7		7		2	9	100%	100%	100%	100%	
119	Vredesplein	0	0	0	0	0			0		0			0	-	-	-	-	
120	Marijkestraat	0	2	2	12	14			0		0	2	2	6	8	-	-	100%	57%
121	Touwerij	0	0	0	13	13			0		0		10	10	-	-	-	77%	
122	Touwerij	1	0	1	3	4	1		1		1		3	4	100%	100%	100%	100%	
123	Touwerij	0	0	0	0	0			0		0			0	-	-	-	-	
124	Touwerij	6	0	6	0	6	5		5		5			5	83%	83%	83%	83%	

Tabel 3.3a: parkeerbezettingcijfers donderdag 26 januari 2023, 23:00-01:00 uur

SECTIE	CAPACITEIT					P ARKEERDRUK								BEZETTINGSGRAAD					
	alg.	bijz.	totaal	privé	totaal	algemeen				bijz.	totaal	privé	totaal	A: %	B: %	C: %	D: %		
	Sectie Straatnaam	Cap. alg.	Cap. bijz.	Totale openb. cap.	klaph. + open lucht	Totale cap.	Algemeen	Bezet door objecten	A: tot. excl. fout	Fout parkeren	B: tot. incl. fout	Bezetting bijz. ppl	C: tot. incl. bijz.	klaph. + open lucht	D: tot. incl. privé	excl. fout	incl. fout	incl. bijz.	incl. privé
201	Marijkestraat	16	0	16	0	16	16		16		16		16		16	100%	100%	100%	100%
202	Marijkestraat	6	0	6	10	16	3		3		3		3	1	4	50%	50%	50%	25%
203	Drogerij	2	1	3	0	3	2		2		2	1	3		3	100%	100%	100%	100%
204	Drogerij	16	1	17	0	17	12		12		12	1	13		13	75%	75%	76%	76%
205	Drogerij	3	1	4	0	4	3		3	1	4	1	5		5	100%	133%	125%	125%
206	Drogerij	16	1	17	0	17	12		12		12	1	13		13	75%	75%	76%	76%
207	Drogerij	21	1	22	3	25	8		8	5	13	1	14	1	15	38%	62%	64%	60%
208	Drogerij	3	0	3	2	5	2		2		2		2	1	3	67%	67%	67%	60%
209	Marijkestraat	5	1	6	0	6	5		5	1	6	1	7		7	100%	120%	117%	117%
210	Amstel	5	0	5	2	7	5		5		5		5	1	6	100%	100%	100%	86%
211	Amstel	5	0	5	2	7	3		3		3		3	1	4	60%	60%	60%	57%
212	Amstel	11	0	11	3	14	11		11	2	13		13	3	16	100%	118%	118%	114%
213	Amstel	12	0	12	0	12	12		12		12		12		12	100%	100%	100%	100%
214	Amstel	14	0	14	0	14	12		12	2	14		14		14	86%	100%	100%	100%
215	Touwerij	6	0	6	0	6	6		6		6		6		6	100%	100%	100%	100%
216	Touwerij	9	0	9	3	12	9		9		9		9	3	12	100%	100%	100%	100%
217	Touwerij	5	0	5	0	5	5		5	2	7		7		7	100%	140%	140%	140%
218	Touwerij	0	0	0	0	0			0		0		0		0	-	-	-	-
219	Touwerij	11	1	12	2	14	10		10		10	1	11	2	13	91%	91%	92%	93%
220	Walkvat	0	0	0	0	0			0	2	2		2		2	-	--	--	--
221	Walkvat	12	1	13	2	15	11		11		11	1	12	2	14	92%	92%	92%	93%
222	Walkvat	10	0	10	0	10	10		10	1	11		11		11	100%	110%	110%	110%
223	Looierij	14	0	14	0	14	12		12	1	13		13		13	86%	93%	93%	93%
224	Looierij	4	1	5	1	6	4		4	1	5	1	6	0	6	100%	125%	120%	100%
225	Looierij	0	0	0	0	0			0		0		0		0	-	-	-	-
226	Looierij	16	0	16	1	17	15		15		15		15	1	16	94%	94%	94%	94%
227	Looierij	6	0	6	0	6	6		6	1	7		7		7	100%	117%	117%	117%
228	Looierij	9	0	9	9	18	8		8	1	9		9	6	15	89%	100%	100%	83%
229	Walkvat	9	0	9	0	9	7		7		7		7		7	78%	78%	78%	78%
230	Grotestraat	28	3	31	20	51	27		27		27	1	28	16	44	96%	96%	90%	86%
231	Looierij	0	0	0	0	0			0		0		0		0	-	-	-	-
Totaal		568	16	584	144	728	463	2	465	34	499	14	513	81	594	82%	88%	88%	82%

Tabel 3.3b: parkeerbezettingcijfers donderdag 26 januari 2023, 23:00-01:00 uur



Bezettingsgraad (C: incl. foutparkeerders en bijzondere plaatsen, excl. privé)

Detailniveau: sectie
 Datum: donderdag 26 januari 2023
 Meetmoment: 23:00 - 01:00 uur

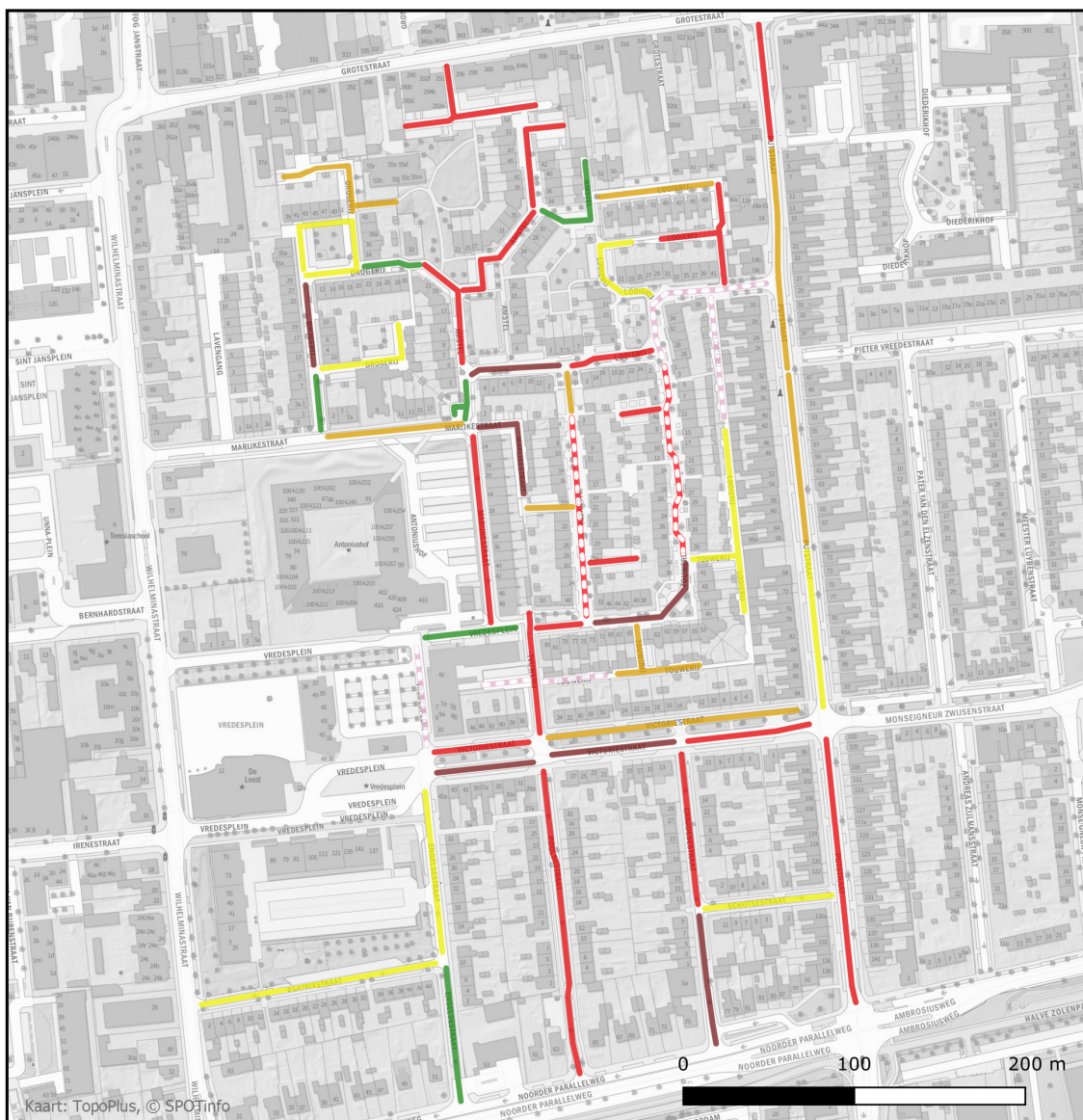
- 0 t/m 70%
- 70% - 80%
- 80% - 90%
- 90% - 100%
- > 100%
- - - geen capaciteit, geen bezetting
- - - geen capaciteit, wél bezetting
- - - Werkzaamheden

SECTIE	CAPACITEIT					P A R K E E R D R U K								BEZETTINGSGRAAD					
	alg.	bijz.	totaal	privé	totaal	algemeen				bijz.	totaal	privé	totaal	A: %	B: %	C: %	D: %		
	Cap. alg.	Cap. bijz.	Totale openb. cap.	klaph. + open lucht	Totale cap.	Algemeen	Bezet door objecten	A: tot. excl. fout	Fout parkeren	B: tot. incl. fout	Bezetting bijz. ppl	C: tot. incl. bijz.	klaph. + open lucht	D: tot. incl. privé	excl. fout	incl. fout	incl. bijz.	incl. privé	
101	Beatrixstraat	46	0	46	1	47	36		36		36		36	1	37	78%	78%	78%	79%
102	Engelsestraat	10	0	10	0	10	5	1	6		6		6		6	60%	60%	60%	60%
103	Engelsestraat	15	0	15	4	19	10		10	2	12		12	2	14	67%	80%	80%	74%
104	Poolsestraat	27	0	27	11	38	24		24	3	27		27	1	28	89%	100%	100%	74%
105	Canadesestraat	5	0	5	2	7	4		4	3	7		7	1	8	80%	140%	140%	114%
106	Canadesestraat	12	1	13	1	14	11		11	1	12		12	1	13	92%	92%	92%	93%
107	Schotsestraat	12	0	12	6	18	9		9		9		9	3	12	75%	75%	75%	67%
108	Putstraat	33	0	33	5	38	30		30		30		30	2	32	91%	91%	91%	84%
109	Victoriestraat	5	0	5	0	5	5		5		5		5		5	100%	100%	100%	100%
110	Victoriestraat	10	0	10	1	11	9		9		9		9	1	10	90%	90%	90%	91%
111	Victoriestraat	10	1	11	0	11	8		8		8	1	9		9	80%	80%	82%	82%
112	Putstraat	22	0	22	2	24	17		17		17		17	1	18	77%	77%	77%	75%
113	Putstraat	28	0	28	1	29	25		25		25		25	0	25	89%	89%	89%	86%
114	Putstraat	17	0	17	13	30	15		15		15		15	5	20	88%	88%	88%	67%
115	Putstraat	6	0	6	2	8	6		6		6		6	2	8	100%	100%	100%	100%
116	Victoriestraat	16	0	16	0	16	16		16	1	17		17		17	100%	106%	106%	106%
117	Victoriestraat	6	0	6	5	11	7		7		7		7	2	9	117%	117%	117%	82%
118	Victoriestraat	7	0	7	2	9	7		7		7		7	1	8	100%	100%	100%	89%
119	Vredesplein	0	0	0	0	0			0		0		0		0	-	-	-	-
120	Marijkestraat	0	2	2	12	14			0		0	1	1	9	10	-	-	50%	71%
121	Touwerij	0	0	0	13	13			0		0		0	10	10	-	-	-	77%
122	Touwerij	1	0	1	3	4	1		1		1		1	3	4	100%	100%	100%	100%
123	Touwerij	0	0	0	0	0			0		0		0		0	-	-	-	-
124	Touwerij	6	0	6	0	6	5		5		5		5		5	83%	83%	83%	83%

Tabel 3.4a: parkeerbezettingcijfers vrijdag 27 januari 2023, 19:30-20:30 uur

SECTIE		CAPACITEIT					P ARKEERDRUK								BEZETTINGSGRAAD				
Sectie	Straatnaam	alg.	bijz.	totaal	privé	totaal	algemeen					bijz.	totaal	privé	totaal	A: %	B: %	C: %	D: %
		Cap. alg.	Cap. bijz.	Totale openb. cap.	klaph. + open lucht	Totale cap.	Algemeen	Bezet door objecten	A: tot. excl. fout	Fout parkeren	B: tot. incl. fout	Bezetting bijz. ppl	C: tot. incl. bijz.	klaph. + open lucht	D: tot. incl. privé	excl. fout	incl. fout	incl. bijz.	incl. privé
201	Marijkestraat	16	0	16	0	16	16		16		16		16		100%	100%	100%	100%	
202	Marijkestraat	6	0	6	10	16	5		5		5	1	6		83%	83%	83%	38%	
203	Drogerij	2	1	3	0	3	0		0		1	1	1		0%	0%	33%	33%	
204	Drogerij	16	1	17	0	17	12		12		1	13		13	75%	75%	76%	76%	
205	Drogerij	3	1	4	0	4	3		3	1	4	1	5		100%	133%	125%	125%	
206	Drogerij	16	1	17	0	17	12		12		1	13		13	75%	75%	76%	76%	
207	Drogerij	21	1	22	3	25	14		14	4	18	0	18		67%	86%	82%	72%	
208	Drogerij	3	0	3	2	5	2		2		2	1	3		67%	67%	67%	60%	
209	Marijkestraat	5	1	6	0	6	5		5	1	6	1	7		100%	120%	117%	117%	
210	Amstel	5	0	5	2	7	3		3		3	1	4		60%	60%	60%	57%	
211	Amstel	5	0	5	2	7	5		5		5	1	6		100%	100%	100%	86%	
212	Amstel	11	0	11	3	14	11		11		11	2	13		100%	100%	100%	93%	
213	Amstel	12	0	12	0	12	11		11	1	12		12		92%	100%	100%	100%	
214	Amstel	14	0	14	0	14	9		9		9		9		64%	64%	64%	64%	
215	Touwerij	6	0	6	0	6	6		6		6		6		100%	100%	100%	100%	
216	Touwerij	9	0	9	3	12	9		9	1	10		10	3	100%	111%	111%	108%	
217	Touwerij	5	0	5	0	5	4		4		4		4		80%	80%	80%	80%	
218	Touwerij	0	0	0	0	0			0	1	1		1		-	--	--	--	
219	Touwerij	11	1	12	2	14	11		11	1	12	0	12	2	100%	109%	100%	100%	
220	Walkvat	0	0	0	0	0			0	1	1		1		-	--	--	--	
221	Walkvat	12	1	13	2	15	11		11		11	1	12	1	92%	92%	92%	87%	
222	Walkvat	10	0	10	0	10	8		8	1	9		9		80%	90%	90%	90%	
223	Looierij	14	0	14	0	14	14		14	1	15		15		100%	107%	107%	107%	
224	Looierij	4	1	5	1	6	4		4		4	1	5	0	100%	100%	100%	83%	
225	Looierij	0	0	0	0	0			0		0		0		-	-	-	-	
226	Looierij	16	0	16	1	17	12		12		12	0	12		75%	75%	75%	71%	
227	Looierij	6	0	6	0	6	5		5	1	6		6		83%	100%	100%	100%	
228	Looierij	9	0	9	9	18	6		6	2	8		8	4	67%	89%	89%	67%	
229	Walkvat	9	0	9	0	9	7		7	1	8		8		78%	89%	89%	89%	
230	Grotestraat	28	3	31	20	51	27		27	2	29	2	31	12	96%	104%	100%	84%	
231	Looierij	0	0	0	0	0			0		0		0		-	-	-	-	
Totaal		568	16	584	144	728	482	1	483	28	511	12	523	73	85%	90%	90%	82%	

Tabel 3.4b: parkeerbezettingcijfers vrijdag 27 januari 2023, 19:30-20:30 uur



Bezettingsgraad (C: incl. foutparkeerders en bijzondere plaatsen, excl. privé)

Detailniveau: sectie
 Datum: vrijdag 27 januari 2023
 Meetmoment: 19:30 - 20:30 uur

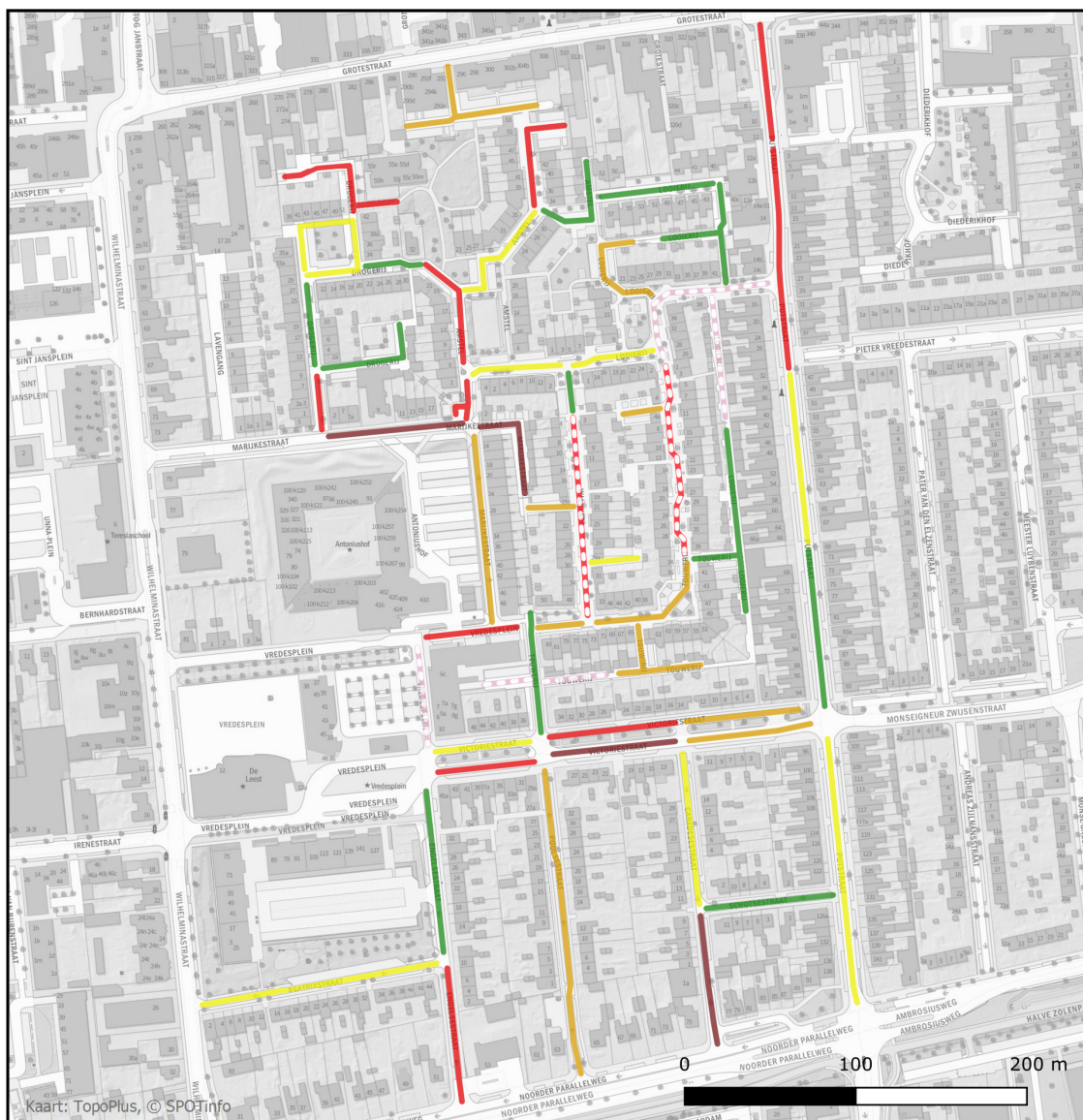
- 0 t/m 70%
- 70% - 80%
- 80% - 90%
- 90% - 100%
- > 100%
- - - geen capaciteit, geen bezetting
- - - geen capaciteit, wél bezetting
- - - Werkzaamheden

SECTIE	CAPACITEIT					P ARKEERDRUK								BEZETTINGSGRAAD					
	alg.	bijz.	totaal	privé	totaal	algemeen				bijz.	totaal	privé	totaal	A: %	B: %	C: %	D: %		
	Cap. alg.	Cap. bijz.	Totale openb. cap.	klaph. + open lucht	Totale cap.	Algemeen	Bezet door objecten	A: tot. excl. fout	Fout parkeren	B: tot. incl. fout	Bezetting bijz. ppl	C: tot. incl. bijz.	klaph. + open lucht	D: tot. incl. privé	excl. fout	incl. fout	incl. bijz.	incl. privé	
101	Beatrixstraat	46	0	46	1	47	35		35	1	36		36	1	37	76%	78%	78%	79%
102	Engelsestraat	10	0	10	0	10	9	1	10		10		10		10	100%	100%	100%	100%
103	Engelsestraat	15	0	15	4	19	6		6		6	2	8	40%	40%	40%	42%		
104	Poolsestraat	27	0	27	11	38	21		21	1	22		25	78%	81%	81%	66%		
105	Canadesestraat	5	0	5	2	7	5		5	1	6		7	100%	120%	120%	100%		
106	Canadesestraat	12	1	13	1	14	9		9		9	1	11	75%	75%	77%	79%		
107	Schotsestraat	12	0	12	6	18	5		5		5	2	7	42%	42%	42%	39%		
108	Putstraat	33	0	33	5	38	24		24		24		26	73%	73%	73%	68%		
109	Victoriestraat	5	0	5	0	5	4		4		4		4	80%	80%	80%	80%		
110	Victoriestraat	10	0	10	1	11	10		10		10	1	11	100%	100%	100%	100%		
111	Victoriestraat	10	1	11	0	11	9		9		9	0	9	90%	90%	82%	82%		
112	Putstraat	22	0	22	2	24	12		12		12	3	15	55%	55%	55%	63%		
113	Putstraat	28	0	28	1	29	20		20		20	1	21	71%	71%	71%	72%		
114	Putstraat	17	0	17	13	30	16		16		16	3	19	94%	94%	94%	63%		
115	Putstraat	6	0	6	2	8	6		6		6	2	8	100%	100%	100%	100%		
116	Victoriestraat	16	0	16	0	16	16		16		16		16	100%	100%	100%	100%		
117	Victoriestraat	6	0	6	5	11	7		7	1	8		9	117%	133%	133%	82%		
118	Victoriestraat	7	0	7	2	9	6		6		6	2	8	86%	86%	86%	89%		
119	Vredesplein	0	0	0	0	0			0		0		0	-	-	-	-		
120	Marijkestraat	0	2	2	12	14			0		0	2	2	12	14	-	-	100%	100%
121	Touwerij	0	0	0	13	13			0		0	6	6	-	-	-	46%		
122	Touwerij	1	0	1	3	4	0		0		0	3	3	0%	0%	0%	75%		
123	Touwerij	0	0	0	0	0			0		0		0	-	-	-	-		
124	Touwerij	6	0	6	0	6	5		5		5		5	83%	83%	83%	83%		

Tabel 3.5a: parkeerbezettingcijfers zaterdag 28 januari 2023, 14:00-15:00 uur

SECTIE		CAPACITEIT					P ARKEERDRUK								BEZETTINGSGRAAD				
Sectie	Straatnaam	alg.	bijz.	totaal	privé	totaal	algemeen					bijz.	totaal	privé	totaal	A: %	B: %	C: %	D: %
		Cap. alg.	Cap. bijz.	Totale openb. cap.	klaph. + open lucht	Totale cap.	Algemeen	Bezet door objecten	A: tot. excl. fout	Fout parkeren	B: tot. incl. fout	Bezetting bijz. ppl	C: tot. incl. bijz.	klaph. + open lucht	D: tot. incl. privé	excl. fout	incl. fout	incl. bijz.	incl. privé
201	Marijkestraat	16	0	16	0	16	13		13		13		13		13	81%	81%	81%	81%
202	Marijkestraat	6	0	6	10	16	6		6	1	7		7	1	8	100%	117%	117%	50%
203	Drogerij	2	1	3	0	3	2		2		2	1	3		3	100%	100%	100%	100%
204	Drogerij	16	1	17	0	17	8		8		8	0	8		8	50%	50%	47%	47%
205	Drogerij	3	1	4	0	4	0		0		0	0	0		0	0%	0%	0%	0%
206	Drogerij	16	1	17	0	17	12		12		12	1	13		13	75%	75%	76%	76%
207	Drogerij	21	1	22	3	25	15		15	4	19	1	20	1	21	71%	90%	91%	84%
208	Drogerij	3	0	3	2	5	2		2		2	1	3		3	67%	67%	67%	60%
209	Marijkestraat	5	1	6	0	6	5		5	1	6	1	7		7	100%	120%	117%	117%
210	Amstel	5	0	5	2	7	5		5		5		5	0	5	100%	100%	100%	71%
211	Amstel	5	0	5	2	7	5		5		5		5	1	6	100%	100%	100%	86%
212	Amstel	11	0	11	3	14	7		7	1	8		8	2	10	64%	73%	73%	71%
213	Amstel	12	0	12	0	12	11		11		11		11		11	92%	92%	92%	92%
214	Amstel	14	0	14	0	14	7		7	2	9		9		9	50%	64%	64%	64%
215	Touwerij	6	0	6	0	6	5		5		5		5		5	83%	83%	83%	83%
216	Touwerij	9	0	9	3	12	8		8		8		8	2	10	89%	89%	89%	83%
217	Touwerij	5	0	5	0	5	2		2		2		2		2	40%	40%	40%	40%
218	Touwerij	0	0	0	0	0			0	1	1		1		1	-	--	--	--
219	Touwerij	11	1	12	2	14	9		9		9	1	10	0	10	82%	82%	83%	71%
220	Walkvat	0	0	0	0	0			0	1	1		1		1	-	--	--	--
221	Walkvat	12	1	13	2	15	9		9		9	1	10	1	11	75%	75%	77%	73%
222	Walkvat	10	0	10	0	10	5		5		5		5		5	50%	50%	50%	50%
223	Looierij	14	0	14	0	14	11		11		11		11		11	79%	79%	79%	79%
224	Looierij	4	1	5	1	6	3		3		3	1	4	0	4	75%	75%	80%	67%
225	Looierij	0	0	0	0	0			0		0		0		0	-	-	-	-
226	Looierij	16	0	16	1	17	14		14		14		14	1	15	88%	88%	88%	88%
227	Looierij	6	0	6	0	6	4		4		4		4		4	67%	67%	67%	67%
228	Looierij	9	0	9	9	18	3		3		3		3	4	7	33%	33%	33%	39%
229	Walkvat	9	0	9	0	9	8		8		8		8		8	89%	89%	89%	89%
230	Grotestraat	28	3	31	20	51	25		25	2	27	0	27	10	37	89%	96%	87%	73%
231	Looierij	0	0	0	0	0			0		0		0		0	-	-	-	-
Totaal		568	16	584	144	728	429	1	430	17	447	10	457	70	527	76%	79%	78%	72%

Tabel 3.5b: parkeerbezettingcijfers zaterdag 28 januari 2023, 14:00-15:00 uur



Bezettingsgraad (C: incl. foutparkeerders en bijzondere plaatsen, excl. privé)

Detailniveau: sectie
 Datum: zaterdag 28 januari 2023
 Meetmoment: 14:00 - 15:00 uur

—	0 t/m 70%
—	70% - 80%
—	80% - 90%
—	90% - 100%
—	> 100%
—	geen capaciteit, geen bezetting
—	geen capaciteit, wél bezetting
—	Werkzaamheden

3.3 Wijkvreemd parkeren

De tabellen 3.6 t/m 3.9 geven van de verschillende meetmomenten aan hoeveel (niet) wijkvreemde voertuigen er geparkeerd staan per straatsectie

S E C T I E		CAPACITEIT				BEZETTING			WIJKVREEMD			
		alg.	bijz.	totaal	privé	totaal	algemeen + fout + bijz.	klap- hekjes	Totaal	nee	ja	Totaal
Sectie	Straatnaam	Cap. alg.	Cap. bijz.	Totale openb. cap.	klaph. + open lucht	Totale cap.						
101	Beatrixstraat	46	0	46	1	47	27	0	27	15	12	27
102	Engelsestraat	10	0	10	0	10	6	0	6	3	3	6
103	Engelsestraat	15	0	15	4	19	12	0	12	5	7	12
104	Poolsestraat	27	0	27	11	38	18	0	18	14	4	18
105	Canadesestraat	5	0	5	2	7	4	0	4	4	0	4
106	Canadesestraat	12	1	13	1	14	13	0	13	11	2	13
107	Schotsestraat	12	0	12	6	18	5	0	5	5	0	5
108	Putstraat	33	0	33	5	38	20	0	20	17	3	20
109	Victoriestraat	5	0	5	0	5	4	0	4	1	3	4
110	Victoriestraat	10	0	10	1	11	10	0	10	5	5	10
111	Victoriestraat	10	1	11	0	11	6	0	6	6	0	6
112	Putstraat	22	0	22	2	24	21	0	21	18	3	21
113	Putstraat	28	0	28	1	29	20	0	20	18	2	20
114	Putstraat	17	0	17	13	30	13	0	13	10	3	13
115	Putstraat	6	0	6	2	8	4	0	4	3	1	4
116	Victoriestraat	16	0	16	0	16	9	0	9	6	3	9
117	Victoriestraat	6	0	6	5	11	5	0	5	3	2	5
118	Victoriestraat	7	0	7	2	9	3	0	3	1	2	3
119	Vredesplein	0	0	0	0	0	0	0	0	0	0	0
120	Marijkestraat	0	2	2	12	14	1	6	7	3	4	7
121	Touwerij	0	0	0	13	13	0	0	0	0	0	0
122	Touwerij	1	0	1	3	4	1	0	1	1	0	1
123	Touwerij	0	0	0	0	0	0	0	0	0	0	0
124	Touwerij	6	0	6	0	6	3	0	3	3	0	3

Tabel 3.6a: wijkvreemd parkeren donderdag 26 januari 2023, 16:00-17:00 uur

S E C T I E	CAPACITEIT					BEZETTING			WIJKVREEMD		
	alg.	bijz.	totaal	privé	totaal	algemeen + fout + bijz.	klap- hekjes	Totaal	nee	ja	Totaal
Sectie Straatnaam	Cap. alg.	Cap. bijz.	Totale openb. cap.	klaph. + open lucht	Totale cap.						
201 Marijkestraat	16	0	16	0	16	13	0	13	8	5	13
202 Marijkestraat	6	0	6	10	16	6	3	9	3	6	9
203 Drogerij	2	1	3	0	3	2	0	2	1	1	2
204 Drogerij	16	1	17	0	17	15	0	15	9	6	15
205 Drogerij	3	1	4	0	4	4	0	4	4	0	4
206 Drogerij	16	1	17	0	17	15	0	15	10	5	15
207 Drogerij	21	1	22	3	25	14	0	14	10	4	14
208 Drogerij	3	0	3	2	5	1	0	1	1	0	1
209 Marijkestraat	5	1	6	0	6	5	0	5	5	0	5
210 Amstel	5	0	5	2	7	5	0	5	0	5	5
211 Amstel	5	0	5	2	7	5	0	5	3	2	5
212 Amstel	11	0	11	3	14	9	0	9	8	1	9
213 Amstel	12	0	12	0	12	7	0	7	6	1	7
214 Amstel	14	0	14	0	14	8	0	8	7	1	8
215 Touwerij	6	0	6	0	6	2	0	2	2	0	2
216 Touwerij	9	0	9	3	12	5	0	5	4	1	5
217 Touwerij	5	0	5	0	5	1	0	1	1	0	1
218 Touwerij	0	0	0	0	0	0	0	0	0	0	0
219 Touwerij	11	1	12	2	14	4	0	4	1	3	4
220 Walkvat	0	0	0	0	0	1	0	1	1	0	1
221 Walkvat	12	1	13	2	15	7	0	7	6	1	7
222 Walkvat	10	0	10	0	10	7	0	7	5	2	7
223 Looierij	14	0	14	0	14	11	0	11	5	6	11
224 Looierij	4	1	5	1	6	5	0	5	4	1	5
225 Looierij	0	0	0	0	0	0	0	0	0	0	0
226 Looierij	16	0	16	1	17	13	0	13	13	0	13
227 Looierij	6	0	6	0	6	5	0	5	5	0	5
228 Looierij	9	0	9	9	18	5	0	5	5	0	5
229 Walkvat	9	0	9	0	9	4	0	4	2	2	4
230 Grotestraat	28	3	31	20	51	23	0	23	16	7	23
231 Looierij	0	0	0	0	0	0	0	0	0	0	0
Totaal	568	16	584	144	728	407	9	416	297	119	416

Tabel 3.6b: wijkvreemd parkeren donderdag 26 januari 2023, 16:00-17:00 uur

S E C T I E	CAPACITEIT					BEZETTING			WIJKVREEMD		
	alg.	bijz.	totaal	privé	totaal	algemeen + fout + bijz.	klap- hekjes	Totaal	nee	ja	Totaal
Sectie Straatnaam	Cap. alg.	Cap. bijz.	Totale openb. cap.	klaph. + open lucht	Totale cap.						
101 Beatrixstraat	46	0	46	1	47	21	0	21	21	0	21
102 Engelsestraat	10	0	10	0	10	4	0	4	4	0	4
103 Engelsestraat	15	0	15	4	19	6	0	6	6	0	6
104 Poolsestraat	27	0	27	11	38	26	0	26	26	0	26
105 Canadesestraat	5	0	5	2	7	8	0	8	8	0	8
106 Canadesestraat	12	1	13	1	14	13	0	13	13	0	13
107 Schotsestraat	12	0	12	6	18	11	0	11	11	0	11
108 Putstraat	33	0	33	5	38	29	0	29	29	0	29
109 Victoriestraat	5	0	5	0	5	2	0	2	2	0	2
110 Victoriestraat	10	0	10	1	11	9	0	9	9	0	9
111 Victoriestraat	10	1	11	0	11	10	0	10	10	0	10
112 Putstraat	22	0	22	2	24	22	0	22	22	0	22
113 Putstraat	28	0	28	1	29	29	0	29	29	0	29
114 Putstraat	17	0	17	13	30	18	0	18	18	0	18
115 Putstraat	6	0	6	2	8	6	0	6	6	0	6
116 Victoriestraat	16	0	16	0	16	10	0	10	10	0	10
117 Victoriestraat	6	0	6	5	11	6	0	6	6	0	6
118 Victoriestraat	7	0	7	2	9	7	0	7	7	0	7
119 Vredesplein	0	0	0	0	0	0	0	0	0	0	0
120 Marijkestraat	0	2	2	12	14	2	6	8	8	0	8
121 Touwerij	0	0	0	13	13	0	0	0	0	0	0
122 Touwerij	1	0	1	3	4	1	3	4	4	0	4
123 Touwerij	0	0	0	0	0	0	0	0	0	0	0
124 Touwerij	6	0	6	0	6	5	0	5	5	0	5

Tabel 3.7a: wijkvreemd parkeren donderdag 26 januari 2023, 23:00-01:00 uur

SECTIE	CAPACITEIT					BEZETTING			WIJKVREEMD			
	alg.	bijz.	totaal	privé	totaal	algemeen + fout + bijz.	klap- hekjes	Totaal	nee	ja	Totaal	
Sectie Straatnaam	Cap. alg.	Cap. bijz.	Totale openb. cap.	klaph. + open lucht	Totale cap.							
201	Marijkestraat	16	0	16	0	16	0	16	16	0	16	
202	Marijkestraat	6	0	6	10	3	1	4	4	0	4	
203	Drogerij	2	1	3	0	3	0	3	3	0	3	
204	Drogerij	16	1	17	0	13	0	13	13	0	13	
205	Drogerij	3	1	4	0	5	0	5	5	0	5	
206	Drogerij	16	1	17	0	13	0	13	13	0	13	
207	Drogerij	21	1	22	3	14	0	14	14	0	14	
208	Drogerij	3	0	3	2	2	0	2	2	0	2	
209	Marijkestraat	5	1	6	0	7	0	7	7	0	7	
210	Amstel	5	0	5	2	5	0	5	5	0	5	
211	Amstel	5	0	5	2	3	0	3	3	0	3	
212	Amstel	11	0	11	3	13	0	13	13	0	13	
213	Amstel	12	0	12	0	12	0	12	12	0	12	
214	Amstel	14	0	14	0	14	0	14	14	0	14	
215	Touwerij	6	0	6	0	6	0	6	6	0	6	
216	Touwerij	9	0	9	3	9	0	9	9	0	9	
217	Touwerij	5	0	5	0	7	0	7	7	0	7	
218	Touwerij	0	0	0	0	0	0	0	0	0	0	
219	Touwerij	11	1	12	2	11	0	11	11	0	11	
220	Walkvat	0	0	0	0	2	0	2	2	0	2	
221	Walkvat	12	1	13	2	12	0	12	12	0	12	
222	Walkvat	10	0	10	0	11	0	11	11	0	11	
223	Looierij	14	0	14	0	13	0	13	13	0	13	
224	Looierij	4	1	5	1	6	0	6	6	0	6	
225	Looierij	0	0	0	0	0	0	0	0	0	0	
226	Looierij	16	0	16	1	15	0	15	15	0	15	
227	Looierij	6	0	6	0	7	0	7	7	0	7	
228	Looierij	9	0	9	9	9	0	9	9	0	9	
229	Walkvat	9	0	9	0	7	0	7	7	0	7	
230	Grotestraat	28	3	31	20	28	0	28	28	0	28	
231	Looierij	0	0	0	0	0	0	0	0	0	0	
Totaal		568	16	584	144	728	511	10	521	521	0	521

Tabel 3.7b: wijkvreemd parkeren donderdag 26 januari 2023, 23:00-01:00 uur

S E C T I E	CAPACITEIT					BEZETTING			WIJKVREEMD		
	alg.	bijz.	totaal	privé	totaal	algemeen + fout + bijz.	klap- hekjes	Totaal	nee	ja	Totaal
Sectie Straatnaam	Cap. alg.	Cap. bijz.	Totale openb. cap.	klaph. + open lucht	Totale cap.						
101 Beatrixstraat	46	0	46	1	47	36	0	36	17	19	36
102 Engelsestraat	10	0	10	0	10	5	0	5	4	1	5
103 Engelsestraat	15	0	15	4	19	12	0	12	3	9	12
104 Poolsestraat	27	0	27	11	38	27	0	27	19	8	27
105 Canadesestraat	5	0	5	2	7	7	0	7	6	1	7
106 Canadesestraat	12	1	13	1	14	12	0	12	11	1	12
107 Schotsestraat	12	0	12	6	18	9	0	9	9	0	9
108 Putstraat	33	0	33	5	38	30	0	30	28	2	30
109 Victoriestraat	5	0	5	0	5	5	0	5	2	3	5
110 Victoriestraat	10	0	10	1	11	9	0	9	5	4	9
111 Victoriestraat	10	1	11	0	11	9	0	9	8	1	9
112 Putstraat	22	0	22	2	24	17	0	17	15	2	17
113 Putstraat	28	0	28	1	29	25	0	25	22	3	25
114 Putstraat	17	0	17	13	30	15	2	17	13	4	17
115 Putstraat	6	0	6	2	8	6	0	6	6	0	6
116 Victoriestraat	16	0	16	0	16	17	0	17	8	9	17
117 Victoriestraat	6	0	6	5	11	7	0	7	5	2	7
118 Victoriestraat	7	0	7	2	9	7	0	7	5	2	7
119 Vredesplein	0	0	0	0	0	0	0	0	0	0	0
120 Marijkestraat	0	2	2	12	14	1	9	10	4	6	10
121 Touwerij	0	0	0	13	13	0	0	0	0	0	0
122 Touwerij	1	0	1	3	4	1	3	4	3	1	4
123 Touwerij	0	0	0	0	0	0	0	0	0	0	0
124 Touwerij	6	0	6	0	6	5	0	5	5	0	5

Tabel 3.8a: wijkvreemd parkeren vrijdag 27 januari 2023, 19:30-20:30 uur

S E C T I E	CAPACITEIT					BEZETTING			WIJKVREEMD		
	alg.	bijz.	totaal	privé	totaal	algemeen + fout + bijz.	klap- hekjes	Totaal	nee	ja	Totaal
Sectie Straatnaam	Cap. alg.	Cap. bijz.	Totale openb. cap.	klaph. + open lucht	Totale cap.						
201	Marijkestraat	16	0	16	0	16	0	16	15	1	16
202	Marijkestraat	6	0	6	10	5	1	6	3	3	6
203	Drogerij	2	1	3	0	1	0	1	1	0	1
204	Drogerij	16	1	17	0	13	0	13	10	3	13
205	Drogerij	3	1	4	0	5	0	5	4	1	5
206	Drogerij	16	1	17	0	13	0	13	8	5	13
207	Drogerij	21	1	22	3	18	0	18	11	7	18
208	Drogerij	3	0	3	2	2	0	2	2	0	2
209	Marijkestraat	5	1	6	0	7	0	7	5	2	7
210	Amstel	5	0	5	2	3	0	3	2	1	3
211	Amstel	5	0	5	2	5	0	5	4	1	5
212	Amstel	11	0	11	3	11	0	11	8	3	11
213	Amstel	12	0	12	0	12	0	12	11	1	12
214	Amstel	14	0	14	0	9	0	9	9	0	9
215	Touwerij	6	0	6	0	6	0	6	6	0	6
216	Touwerij	9	0	9	3	10	0	10	8	2	10
217	Touwerij	5	0	5	0	4	0	4	4	0	4
218	Touwerij	0	0	0	0	1	0	1	0	1	1
219	Touwerij	11	1	12	2	12	0	12	9	3	12
220	Walkvat	0	0	0	0	1	0	1	1	0	1
221	Walkvat	12	1	13	2	12	0	12	12	0	12
222	Walkvat	10	0	10	0	9	0	9	7	2	9
223	Looierij	14	0	14	0	15	0	15	9	6	15
224	Looierij	4	1	5	1	5	0	5	4	1	5
225	Looierij	0	0	0	0	0	0	0	0	0	0
226	Looierij	16	0	16	1	12	0	12	10	2	12
227	Looierij	6	0	6	0	6	0	6	5	1	6
228	Looierij	9	0	9	9	8	0	8	8	0	8
229	Walkvat	9	0	9	0	8	0	8	5	3	8
230	Grotestraat	28	3	31	20	31	0	31	21	10	31
231	Looierij	0	0	0	0	0	0	0	0	0	0
Totaal		568	16	584	144	728	15	537	400	137	537

Tabel 3.8b: wijkvreemd parkeren vrijdag 27 januari 2023, 19:30-20:30 uur

S E C T I E	CAPACITEIT					BEZETTING			WIJKVREEMD		
	alg.	bijz.	totaal	privé	totaal	algemeen + fout + bijz.	klap- hekjes	Totaal	nee	ja	Totaal
Sectie Straatnaam	Cap. alg.	Cap. bijz.	Totale openb. cap.	klaph. + open lucht	Totale cap.						
101 Beatrixstraat	46	0	46	1	47	36	0	36	16	20	36
102 Engelsestraat	10	0	10	0	10	9	0	9	3	6	9
103 Engelsestraat	15	0	15	4	19	6	0	6	2	4	6
104 Poolsestraat	27	0	27	11	38	22	0	22	15	7	22
105 Canadesestraat	5	0	5	2	7	6	0	6	6	0	6
106 Canadesestraat	12	1	13	1	14	10	0	10	8	2	10
107 Schotsestraat	12	0	12	6	18	5	0	5	5	0	5
108 Putstraat	33	0	33	5	38	24	0	24	20	4	24
109 Victoriestraat	5	0	5	0	5	4	0	4	2	2	4
110 Victoriestraat	10	0	10	1	11	10	0	10	4	6	10
111 Victoriestraat	10	1	11	0	11	9	0	9	4	5	9
112 Putstraat	22	0	22	2	24	12	0	12	11	1	12
113 Putstraat	28	0	28	1	29	20	0	20	18	2	20
114 Putstraat	17	0	17	13	30	16	0	16	15	1	16
115 Putstraat	6	0	6	2	8	6	0	6	5	1	6
116 Victoriestraat	16	0	16	0	16	16	0	16	7	9	16
117 Victoriestraat	6	0	6	5	11	8	0	8	4	4	8
118 Victoriestraat	7	0	7	2	9	6	0	6	3	3	6
119 Vredesplein	0	0	0	0	0	0	0	0	0	0	0
120 Marijkestraat	0	2	2	12	14	2	12	14	5	9	14
121 Touwerij	0	0	0	13	13	0	0	0	0	0	0
122 Touwerij	1	0	1	3	4	0	3	3	3	0	3
123 Touwerij	0	0	0	0	0	0	0	0	0	0	0
124 Touwerij	6	0	6	0	6	5	0	5	5	0	5

Tabel 3.9a: wijkvreemd parkeren zaterdag 28 januari 2023, 14:00-15:00 uur

S E C T I E	CAPACITEIT					BEZETTING			WIJKVREEMD			
	alg.	bijz.	totaal	privé	totaal	algemeen + fout + bijz.	klap- hekjes	Totaal	nee	ja	Totaal	
Sectie Straatnaam	Cap. alg.	Cap. bijz.	Totale openb. cap.	klaph. + open lucht	Totale cap.							
201	Marijkestraat	16	0	16	0	16	13	0	13	8	5	13
202	Marijkestraat	6	0	6	10	16	7	1	8	3	5	8
203	Drogerij	2	1	3	0	3	3	0	3	2	1	3
204	Drogerij	16	1	17	0	17	8	0	8	5	3	8
205	Drogerij	3	1	4	0	4	0	0	0	0	0	0
206	Drogerij	16	1	17	0	17	13	0	13	11	2	13
207	Drogerij	21	1	22	3	25	20	0	20	15	5	20
208	Drogerij	3	0	3	2	5	2	0	2	2	0	2
209	Marijkestraat	5	1	6	0	6	7	0	7	4	3	7
210	Amstel	5	0	5	2	7	5	0	5	1	4	5
211	Amstel	5	0	5	2	7	5	0	5	4	1	5
212	Amstel	11	0	11	3	14	8	0	8	6	2	8
213	Amstel	12	0	12	0	12	11	0	11	11	0	11
214	Amstel	14	0	14	0	14	9	0	9	9	0	9
215	Touwerij	6	0	6	0	6	5	0	5	5	0	5
216	Touwerij	9	0	9	3	12	8	0	8	6	2	8
217	Touwerij	5	0	5	0	5	2	0	2	2	0	2
218	Touwerij	0	0	0	0	0	1	0	1	1	0	1
219	Touwerij	11	1	12	2	14	10	0	10	10	0	10
220	Walkvat	0	0	0	0	0	1	0	1	1	0	1
221	Walkvat	12	1	13	2	15	10	0	10	8	2	10
222	Walkvat	10	0	10	0	10	5	0	5	3	2	5
223	Looierij	14	0	14	0	14	11	0	11	8	3	11
224	Looierij	4	1	5	1	6	4	0	4	4	0	4
225	Looierij	0	0	0	0	0	0	0	0	0	0	0
226	Looierij	16	0	16	1	17	14	0	14	13	1	14
227	Looierij	6	0	6	0	6	4	0	4	4	0	4
228	Looierij	9	0	9	9	18	3	0	3	3	0	3
229	Walkvat	9	0	9	0	9	8	0	8	6	2	8
230	Grotestraat	28	3	31	20	51	27	0	27	17	10	27
231	Looierij	0	0	0	0	0	0	0	0	0	0	0
Totaal		568	16	584	144	728	456	16	472	333	139	472

Tabel 3.9b: wijkvreemd parkeren zaterdag 28 januari 2023, 14:00-15:00 uur

3.4 Herkomst parkeerders

De tabellen 3.10 t/m 3.13 geven van de verschillende meetmomenten de herkomst van de parkeerders weer (op basis van postcodes waarop de kentekens bij het RDW geregistreerd staan).

S E C T I E		CAPACITEIT					BEZETTING			HERKOMSTADRES					
		alg.	bijz.	totaal	privé	totaal	algemeen + fout + bijz.	klap- hekjes	Totaal	wijk zelf	directe omgeving	2e schil	overig NL	buiten- lands / onbekend	Totaal
Sectie	Stratnaam	Cap. alg.	Cap. bijz.	Totale openb. cap.	klaph. + open lucht	Totale cap.									
101	Beatrixstraat	46	0	46	1	47	27	0	27	10	3	4	10	0	27
102	Engelsestraat	10	0	10	0	10	6	0	6	2	2	2	0	0	6
103	Engelsestraat	15	0	15	4	19	12	0	12	4	2	4	2	0	12
104	Poolsestraat	27	0	27	11	38	18	0	18	10	3	2	3	0	18
105	Canadesestraat	5	0	5	2	7	4	0	4	3	1	0	0	0	4
106	Canadesestraat	12	1	13	1	14	13	0	13	8	1	3	1	0	13
107	Schotsestraat	12	0	12	6	18	5	0	5	4	1	0	0	0	5
108	Putstraat	33	0	33	5	38	20	0	20	15	2	2	1	0	20
109	Victoriestraat	5	0	5	0	5	4	0	4	1	1	0	2	0	4
110	Victoriestraat	10	0	10	1	11	10	0	10	5	2	1	2	0	10
111	Victoriestraat	10	1	11	0	11	6	0	6	6	0	0	0	0	6
112	Putstraat	22	0	22	2	24	21	0	21	15	2	0	4	0	21
113	Putstraat	28	0	28	1	29	20	0	20	16	2	0	2	0	20
114	Putstraat	17	0	17	13	30	13	0	13	10	0	2	0	1	13
115	Putstraat	6	0	6	2	8	4	0	4	3	0	0	1	0	4
116	Victoriestraat	16	0	16	0	16	9	0	9	5	0	1	2	1	9
117	Victoriestraat	6	0	6	5	11	5	0	5	2	0	1	2	0	5
118	Victoriestraat	7	0	7	2	9	3	0	3	1	1	1	0	0	3
119	Vredesplein	0	0	0	0	0	0	0	0	0	0	0	0	0	0
120	Marijkestraat	0	2	2	12	14	1	6	7	3	0	0	4	0	7
121	Touwerij	0	0	0	13	13	0	0	0	0	0	0	0	0	0
122	Touwerij	1	0	1	3	4	1	0	1	1	0	0	0	0	1
123	Touwerij	0	0	0	0	0	0	0	0	0	0	0	0	0	0
124	Touwerij	6	0	6	0	6	3	0	3	3	0	0	0	0	3

Tabel 3.10a: herkomsten donderdag 26 januari 2023, 16:00-17:00 uur

S E C T I E		CAPACITEIT					BEZETTING			HERKOMSTADRES					
Sectie	Straatnaam	alg. Cap. alg.	bijz. Cap. bijz.	Totale openb. cap.	klaph. + open lucht	Totale cap.	algemeen + fout + bijz.	klaphekjes	Totaal	wijk zelf	directe omgeving	2e schil	overig NL	buitenlands / onbekend	Totaal
201	Marijkestraat	16	0	16	0	16	13	0	13	6	3	2	2	0	13
202	Marijkestraat	6	0	6	10	16	6	3	9	2	2	4	1	0	9
203	Drogerij	2	1	3	0	3	2	0	2	1	1	0	0	0	2
204	Drogerij	16	1	17	0	17	15	0	15	8	1	2	4	0	15
205	Drogerij	3	1	4	0	4	4	0	4	4	0	0	0	0	4
206	Drogerij	16	1	17	0	17	15	0	15	8	2	2	3	0	15
207	Drogerij	21	1	22	3	25	14	0	14	7	1	0	6	0	14
208	Drogerij	3	0	3	2	5	1	0	1	1	0	0	0	0	1
209	Marijkestraat	5	1	6	0	6	5	0	5	3	1	0	1	0	5
210	Amstel	5	0	5	2	7	5	0	5	0	0	1	4	0	5
211	Amstel	5	0	5	2	7	5	0	5	3	0	0	2	0	5
212	Amstel	11	0	11	3	14	9	0	9	8	0	1	0	0	9
213	Amstel	12	0	12	0	12	7	0	7	5	1	0	1	0	7
214	Amstel	14	0	14	0	14	8	0	8	6	0	2	0	0	8
215	Touwerij	6	0	6	0	6	2	0	2	2	0	0	0	0	2
216	Touwerij	9	0	9	3	12	5	0	5	3	0	0	2	0	5
217	Touwerij	5	0	5	0	5	1	0	1	1	0	0	0	0	1
218	Touwerij	0	0	0	0	0	0	0	0	0	0	0	0	0	0
219	Touwerij	11	1	12	2	14	4	0	4	1	0	0	3	0	4
220	Walkvat	0	0	0	0	0	1	0	1	1	0	0	0	0	1
221	Walkvat	12	1	13	2	15	7	0	7	3	1	1	2	0	7
222	Walkvat	10	0	10	0	10	7	0	7	4	0	1	2	0	7
223	Looierij	14	0	14	0	14	11	0	11	5	1	1	4	0	11
224	Looierij	4	1	5	1	6	5	0	5	3	0	1	1	0	5
225	Looierij	0	0	0	0	0	0	0	0	0	0	0	0	0	0
226	Looierij	16	0	16	1	17	13	0	13	10	0	1	1	1	13
227	Looierij	6	0	6	0	6	5	0	5	5	0	0	0	0	5
228	Looierij	9	0	9	9	18	5	0	5	4	0	0	1	0	5
229	Walkvat	9	0	9	0	9	4	0	4	1	0	1	1	1	4
230	Grotestraat	28	3	31	20	51	23	0	23	13	5	1	4	0	23
231	Looierij	0	0	0	0	0	0	0	0	0	0	0	0	0	0
Totaal		568	16	584	144	728	407	9	416	245	42	44	81	4	416

Tabel 3.10b: herkomsten donderdag 26 januari 2023, 16:00-17:00 uur

S E C T I E		CAPACITEIT					BEZETTING			HERKOMSTADRES					
		alg.	bijz.	totaal	privé	totaal	algemeen + fout + bijz.	klap- hekjes	Totaal	wijk zelf	directe omgeving	2e schil	overig NL	buiten- lands / onbekend	Totaal
Sectie	Straatnaam	Cap. alg.	Cap. bijz.	Totale openb. cap.	klaph. + open lucht	Totale cap.									
101	Beatrixstraat	46	0	46	1	47	21	0	21	12	6	0	3	0	21
102	Engelsestraat	10	0	10	0	10	4	0	4	3	0	1	0	0	4
103	Engelsestraat	15	0	15	4	19	6	0	6	4	0	2	0	0	6
104	Poolsestraat	27	0	27	11	38	26	0	26	18	1	1	5	1	26
105	Canadesestraat	5	0	5	2	7	8	0	8	6	1	0	1	0	8
106	Canadesestraat	12	1	13	1	14	13	0	13	9	2	2	0	0	13
107	Schotsestraat	12	0	12	6	18	11	0	11	9	1	0	1	0	11
108	Putstraat	33	0	33	5	38	29	0	29	24	1	1	3	0	29
109	Victoriestraat	5	0	5	0	5	2	0	2	2	0	0	0	0	2
110	Victoriestraat	10	0	10	1	11	9	0	9	8	0	1	0	0	9
111	Victoriestraat	10	1	11	0	11	10	0	10	8	0	0	2	0	10
112	Putstraat	22	0	22	2	24	22	0	22	17	1	0	4	0	22
113	Putstraat	28	0	28	1	29	29	0	29	22	1	0	6	0	29
114	Putstraat	17	0	17	13	30	18	0	18	14	1	0	3	0	18
115	Putstraat	6	0	6	2	8	6	0	6	3	1	0	1	1	6
116	Victoriestraat	16	0	16	0	16	10	0	10	6	0	2	1	1	10
117	Victoriestraat	6	0	6	5	11	6	0	6	4	0	1	1	0	6
118	Victoriestraat	7	0	7	2	9	7	0	7	6	0	1	0	0	7
119	Vredesplein	0	0	0	0	0	0	0	0	0	0	0	0	0	0
120	Marijkestraat	0	2	2	12	14	2	6	8	7	1	0	0	0	8
121	Touwerij	0	0	0	13	13	0	0	0	0	0	0	0	0	0
122	Touwerij	1	0	1	3	4	1	3	4	4	0	0	0	0	4
123	Touwerij	0	0	0	0	0	0	0	0	0	0	0	0	0	0
124	Touwerij	6	0	6	0	6	5	0	5	4	0	0	1	0	5

Tabel 3.11a: herkomsten donderdag 26 januari 2023, 23:00-01:00 uur

S E C T I E		CAPACITEIT					BEZETTING			HERKOMSTADRES					
Sectie	Straatnaam	alg. cap.	bijz. cap.	Totale openb. cap.	klaph. + open lucht	Totale cap.	algemeen + fout + bijz.	klaphekjes	Totaal	wijk zelf	directe omgeving	2e schil	overig NL	buitenlands / onbekend	Totaal
201	Marijkestraat	16	0	16	0	16	16	0	16	11	1	1	3	0	16
202	Marijkestraat	6	0	6	10	16	3	1	4	2	0	1	1	0	4
203	Drogerij	2	1	3	0	3	3	0	3	2	0	1	0	0	3
204	Drogerij	16	1	17	0	17	13	0	13	10	0	0	3	0	13
205	Drogerij	3	1	4	0	4	5	0	5	4	0	0	1	0	5
206	Drogerij	16	1	17	0	17	13	0	13	8	0	2	3	0	13
207	Drogerij	21	1	22	3	25	14	0	14	9	1	0	4	0	14
208	Drogerij	3	0	3	2	5	2	0	2	2	0	0	0	0	2
209	Marijkestraat	5	1	6	0	6	7	0	7	4	1	0	2	0	7
210	Amstel	5	0	5	2	7	5	0	5	4	0	0	1	0	5
211	Amstel	5	0	5	2	7	3	0	3	2	0	0	1	0	3
212	Amstel	11	0	11	3	14	13	0	13	13	0	0	0	0	13
213	Amstel	12	0	12	0	12	12	0	12	10	2	0	0	0	12
214	Amstel	14	0	14	0	14	14	0	14	11	1	1	1	0	14
215	Touwerij	6	0	6	0	6	6	0	6	5	0	0	1	0	6
216	Touwerij	9	0	9	3	12	9	0	9	6	1	0	2	0	9
217	Touwerij	5	0	5	0	5	7	0	7	7	0	0	0	0	7
218	Touwerij	0	0	0	0	0	0	0	0	0	0	0	0	0	0
219	Touwerij	11	1	12	2	14	11	0	11	10	0	0	1	0	11
220	Walkvat	0	0	0	0	0	2	0	2	2	0	0	0	0	2
221	Walkvat	12	1	13	2	15	12	0	12	8	1	2	1	0	12
222	Walkvat	10	0	10	0	10	11	0	11	9	0	0	2	0	11
223	Looierij	14	0	14	0	14	13	0	13	12	0	0	1	0	13
224	Looierij	4	1	5	1	6	6	0	6	5	0	1	0	0	6
225	Looierij	0	0	0	0	0	0	0	0	0	0	0	0	0	0
226	Looierij	16	0	16	1	17	15	0	15	12	0	1	1	1	15
227	Looierij	6	0	6	0	6	7	0	7	7	0	0	0	0	7
228	Looierij	9	0	9	9	18	9	0	9	7	0	0	1	1	9
229	Walkvat	9	0	9	0	9	7	0	7	5	0	0	1	1	7
230	Grotestraat	28	3	31	20	51	28	0	28	19	4	1	2	2	28
231	Looierij	0	0	0	0	0	0	0	0	0	0	0	0	0	0
Totaal		568	16	584	144	728	511	10	521	396	29	23	65	8	521

Tabel 3.11b: herkomsten donderdag 26 januari 2023, 23:00-01:00 uur

S E C T I E		CAPACITEIT					BEZETTING			HERKOMSTADRES					
		alg.	bijz.	totaal	privé	totaal	algemeen + fout + bijz.	klap- hekjes	Totaal	wijk zelf	directe omgeving	2e schil	overig NL	buiten- lands / onbekend	Totaal
Sectie	Straatnaam	Cap. alg.	Cap. bijz.	Totale openb. cap.	klaph. + open lucht	Totale cap.									
101	Beatrixstraat	46	0	46	1	47	36	0	36	10	11	2	13	0	36
102	Engelsestraat	10	0	10	0	10	5	0	5	3	1	1	0	0	5
103	Engelsestraat	15	0	15	4	19	12	0	12	3	3	3	3	0	12
104	Poolsestraat	27	0	27	11	38	27	0	27	14	2	2	9	0	27
105	Canadesestraat	5	0	5	2	7	7	0	7	5	1	0	1	0	7
106	Canadesestraat	12	1	13	1	14	12	0	12	8	2	0	2	0	12
107	Schotsestraat	12	0	12	6	18	9	0	9	6	1	1	1	0	9
108	Putstraat	33	0	33	5	38	30	0	30	24	1	1	4	0	30
109	Victoriestraat	5	0	5	0	5	5	0	5	2	0	0	3	0	5
110	Victoriestraat	10	0	10	1	11	9	0	9	5	1	2	1	0	9
111	Victoriestraat	10	1	11	0	11	9	0	9	8	1	0	0	0	9
112	Putstraat	22	0	22	2	24	17	0	17	14	1	0	2	0	17
113	Putstraat	28	0	28	1	29	25	0	25	19	3	0	3	0	25
114	Putstraat	17	0	17	13	30	15	2	17	13	0	0	3	1	17
115	Putstraat	6	0	6	2	8	6	0	6	3	1	0	2	0	6
116	Victoriestraat	16	0	16	0	16	17	0	17	6	0	3	7	1	17
117	Victoriestraat	6	0	6	5	11	7	0	7	4	0	1	2	0	7
118	Victoriestraat	7	0	7	2	9	7	0	7	3	0	3	1	0	7
119	Vredesplein	0	0	0	0	0	0	0	0	0	0	0	0	0	0
120	Marijkestraat	0	2	2	12	14	1	9	10	4	1	1	4	0	10
121	Touwerij	0	0	0	13	13	0	0	0	0	0	0	0	0	0
122	Touwerij	1	0	1	3	4	1	3	4	3	1	0	0	0	4
123	Touwerij	0	0	0	0	0	0	0	0	0	0	0	0	0	0
124	Touwerij	6	0	6	0	6	5	0	5	5	0	0	0	0	5

Tabel 3.12a: herkomsten vrijdag 27 januari 2023, 19:30-20:30 uur

S E C T I E		CAPACITEIT				BEZETTING			HERKOMSTADRES						
		alg.	bijz.	totaal	privé	totaal	algemeen + fout + bijz.	klap- hekjes	Totaal	wijk zelf	directe omgeving	2e schil	overig NL	buiten- lands / onbekend	Totaal
Sectie	Straatnaam	Cap. alg.	Cap. bijz.	Totale openb. cap.	klaph. + open lucht	Totale cap.									
201	Marijkestraat	16	0	16	0	16	16	0	16	8	3	1	4	0	16
202	Marijkestraat	6	0	6	10	16	5	1	6	2	1	2	1	0	6
203	Drogerij	2	1	3	0	3	1	0	1	1	0	0	0	0	1
204	Drogerij	16	1	17	0	17	13	0	13	8	1	1	3	0	13
205	Drogerij	3	1	4	0	4	5	0	5	3	0	0	2	0	5
206	Drogerij	16	1	17	0	17	13	0	13	6	1	1	5	0	13
207	Drogerij	21	1	22	3	25	18	0	18	7	3	1	7	0	18
208	Drogerij	3	0	3	2	5	2	0	2	2	0	0	0	0	2
209	Marijkestraat	5	1	6	0	6	7	0	7	5	0	1	1	0	7
210	Amstel	5	0	5	2	7	3	0	3	1	0	1	1	0	3
211	Amstel	5	0	5	2	7	5	0	5	4	0	0	1	0	5
212	Amstel	11	0	11	3	14	11	0	11	7	0	0	4	0	11
213	Amstel	12	0	12	0	12	12	0	12	10	1	0	1	0	12
214	Amstel	14	0	14	0	14	9	0	9	8	0	0	1	0	9
215	Touwerij	6	0	6	0	6	6	0	6	6	0	0	0	0	6
216	Touwerij	9	0	9	3	12	10	0	10	6	0	0	4	0	10
217	Touwerij	5	0	5	0	5	4	0	4	4	0	0	0	0	4
218	Touwerij	0	0	0	0	0	1	0	1	0	0	1	0	0	1
219	Touwerij	11	1	12	2	14	12	0	12	8	2	0	2	0	12
220	Walkvat	0	0	0	0	0	1	0	1	1	0	0	0	0	1
221	Walkvat	12	1	13	2	15	12	0	12	8	1	1	2	0	12
222	Walkvat	10	0	10	0	10	9	0	9	6	0	0	3	0	9
223	Looierij	14	0	14	0	14	15	0	15	8	1	2	4	0	15
224	Looierij	4	1	5	1	6	5	0	5	3	0	1	1	0	5
225	Looierij	0	0	0	0	0	0	0	0	0	0	0	0	0	0
226	Looierij	16	0	16	1	17	12	0	12	9	0	0	2	1	12
227	Looierij	6	0	6	0	6	6	0	6	5	1	0	0	0	6
228	Looierij	9	0	9	9	18	8	0	8	7	0	0	1	0	8
229	Walkvat	9	0	9	0	9	8	0	8	4	2	0	1	1	8
230	Grotestraat	28	3	31	20	51	31	0	31	19	8	0	4	0	31
231	Looierij	0	0	0	0	0	0	0	0	0	0	0	0	0	0
Totaal		568	16	584	144	728	522	15	537	328	56	33	116	4	537

Tabel 3.12b: herkomsten vrijdag 27 januari 2023, 19:30-20:30 uur

S E C T I E		CAPACITEIT					BEZETTING			HERKOMSTADRES					
		alg.	bijz.	totaal	privé	totaal	algemeen + fout + bijz.	klap- hekjes	Totaal	wijk zelf	directe omgeving	2e schil	overig NL	buiten- lands / onbekend	Totaal
Sectie	Straatnaam	Cap. alg.	Cap. bijz.	Totale openb. cap.	klaph. + open lucht	Totale cap.									
101	Beatrixstraat	46	0	46	1	47	36	0	36	11	8	6	11	0	36
102	Engelsestraat	10	0	10	0	10	9	0	9	2	2	2	3	0	9
103	Engelsestraat	15	0	15	4	19	6	0	6	2	0	1	3	0	6
104	Poolsestraat	27	0	27	11	38	22	0	22	10	0	3	9	0	22
105	Canadesestraat	5	0	5	2	7	6	0	6	6	0	0	0	0	6
106	Canadesestraat	12	1	13	1	14	10	0	10	6	2	0	2	0	10
107	Schotsestraat	12	0	12	6	18	5	0	5	3	1	0	1	0	5
108	Putstraat	33	0	33	5	38	24	0	24	18	2	2	2	0	24
109	Victoriestraat	5	0	5	0	5	4	0	4	2	0	0	2	0	4
110	Victoriestraat	10	0	10	1	11	10	0	10	4	2	0	3	1	10
111	Victoriestraat	10	1	11	0	11	9	0	9	4	1	1	3	0	9
112	Putstraat	22	0	22	2	24	12	0	12	9	0	0	3	0	12
113	Putstraat	28	0	28	1	29	20	0	20	17	1	0	2	0	20
114	Putstraat	17	0	17	13	30	16	0	16	15	0	1	0	0	16
115	Putstraat	6	0	6	2	8	6	0	6	3	1	0	1	1	6
116	Victoriestraat	16	0	16	0	16	16	0	16	5	0	6	4	1	16
117	Victoriestraat	6	0	6	5	11	8	0	8	3	0	1	3	1	8
118	Victoriestraat	7	0	7	2	9	6	0	6	1	0	2	3	0	6
119	Vredesplein	0	0	0	0	0	0	0	0	0	0	0	0	0	0
120	Marijkestraat	0	2	2	12	14	2	12	14	4	1	2	7	0	14
121	Touwerij	0	0	0	13	13	0	0	0	0	0	0	0	0	0
122	Touwerij	1	0	1	3	4	0	3	3	3	0	0	0	0	3
123	Touwerij	0	0	0	0	0	0	0	0	0	0	0	0	0	0
124	Touwerij	6	0	6	0	6	5	0	5	5	0	0	0	0	5

Tabel 3.13a: herkomsten zaterdag 28 januari 2023, 14:00-15:00 uur

S E C T I E		CAPACITEIT					BEZETTING			HERKOMSTADRES					
Sectie	Straatnaam	alg. Cap. alg.	bijz. Cap. bijz.	Totale openb. cap.	klaph. + open lucht	Totale cap.	algemeen + fout + bijz.	klaphekjes	Totaal	wijk zelf	directe omgeving	2e schil	overig NL	buitenlands / onbekend	Totaal
201	Marijkestraat	16	0	16	0	16	13	0	13	2	3	0	8	0	13
202	Marijkestraat	6	0	6	10	16	7	1	8	2	1	2	3	0	8
203	Drogerij	2	1	3	0	3	3	0	3	2	0	0	1	0	3
204	Drogerij	16	1	17	0	17	8	0	8	5	0	1	2	0	8
205	Drogerij	3	1	4	0	4	0	0	0	0	0	0	0	0	0
206	Drogerij	16	1	17	0	17	13	0	13	9	1	0	3	0	13
207	Drogerij	21	1	22	3	25	20	0	20	11	3	0	6	0	20
208	Drogerij	3	0	3	2	5	2	0	2	2	0	0	0	0	2
209	Marijkestraat	5	1	6	0	6	7	0	7	4	0	1	2	0	7
210	Amstel	5	0	5	2	7	5	0	5	1	1	1	2	0	5
211	Amstel	5	0	5	2	7	5	0	5	4	0	0	1	0	5
212	Amstel	11	0	11	3	14	8	0	8	6	1	0	1	0	8
213	Amstel	12	0	12	0	12	11	0	11	9	2	0	0	0	11
214	Amstel	14	0	14	0	14	9	0	9	7	1	0	1	0	9
215	Touwerij	6	0	6	0	6	5	0	5	5	0	0	0	0	5
216	Touwerij	9	0	9	3	12	8	0	8	4	0	0	4	0	8
217	Touwerij	5	0	5	0	5	2	0	2	2	0	0	0	0	2
218	Touwerij	0	0	0	0	0	1	0	1	1	0	0	0	0	1
219	Touwerij	11	1	12	2	14	10	0	10	9	0	0	1	0	10
220	Walkvat	0	0	0	0	0	1	0	1	1	0	0	0	0	1
221	Walkvat	12	1	13	2	15	10	0	10	6	1	2	1	0	10
222	Walkvat	10	0	10	0	10	5	0	5	3	0	1	1	0	5
223	Looierij	14	0	14	0	14	11	0	11	7	0	0	4	0	11
224	Looierij	4	1	5	1	6	4	0	4	3	0	1	0	0	4
225	Looierij	0	0	0	0	0	0	0	0	0	0	0	0	0	0
226	Looierij	16	0	16	1	17	14	0	14	12	0	0	1	1	14
227	Looierij	6	0	6	0	6	4	0	4	4	0	0	0	0	4
228	Looierij	9	0	9	9	18	3	0	3	3	0	0	0	0	3
229	Walkvat	9	0	9	0	9	8	0	8	4	1	0	2	1	8
230	Grotestraat	28	3	31	20	51	27	0	27	17	7	1	2	0	27
231	Looierij	0	0	0	0	0	0	0	0	0	0	0	0	0	0
Totaal		568	16	584	144	728	456	16	472	278	43	37	108	6	472

Tabel 3.13b: herkomsten zaterdag 28 januari 2023, 14:00-15:00 uur

4. BELANGRIJKSTE BEVINDINGEN

In dit hoofdstuk worden de belangrijkste bevindingen van het onderzoek beschreven. Daarbij wordt hoofdzakelijk antwoord gegeven op de onderzoeksvragen uit de inleiding.

- Wat is de parkeercapaciteit in het onderzoeksgebied?
- Wat is de parkeerbezetting en de parkeerdruk op de verschillende meetmomenten?
- Wat zijn de herkomstgegevens van de parkeerders (postcode niveau 6 (cijfers+letters) op basis van het kenteken)?
- Hoeveel 'wijkvreemde' voertuigen staan er in het onderzoeksgebied?

Parkeercapaciteit

De totale algemene openbare parkeercapaciteit in het onderzoeksgebied is 568 plaatsen. Daarnaast bevinden er zich 16 bijzondere plaatsen (met name gehandicaptenplaatsen op kenteken (11 stuks)). De totale privé-capaciteit bedraagt 271. Daarvan zijn er 127 garageboxen (bezetting/beschikbaarheid niet bekend), 112 plaatsen in de open lucht (bezetting geteld) en 32 plaatsen met klaphekjes (kentekens genoteerd).

Parkeerbezetting

Het drukste meetmoment van het onderzoek betreft de vrijdagavond tussen 19:30-20:30 uur. Op dat moment bedraagt de bezettingsgraad op openbare plaatsen 90%. Er zijn dan nog 61 plaatsen onbezet (waaronder 4 bijzondere plaatsen). Inclusief de privé-plaatsen, ligt de parkeerdruk op 82%.

Herkomst parkeerders

Tijdens het drukste meetmoment (de vrijdagavond), hebben ruim de helft (61%) van de parkeerders een herkomst uit het postcodegebied van het onderzoeksgebied. 10% komt dan uit de directe omgeving van het onderzoeksgebied, 6% uit de rest van Waalwijk en direct omliggende kernen en 22% uit de rest van Nederland. 1% van de kentekens is buitenlands/onbekend.

Tijdens de nachtmeting heeft ca. driekwart (76%) van de parkeerders een herkomst uit het postcodegebied van het onderzoeksgebied. 6% komt dan uit de directe omgeving van het onderzoeksgebied, 4% uit de rest van Waalwijk en direct omliggende kernen en 12% uit de rest van Nederland (vermoedelijk voornamelijk lease-auto's die geregistreerd staan op een andere postcode). 2% van de kentekens is buitenlands/onbekend.

Wijkvreemd parkeren

Tijdens het drukste meetmoment (de vrijdagavond), is ca. een kwart (26%) van de geparkeerde voertuigen op de openbare plaatsen (incl. plaatsen met klaphekjes) wijkvreemd. Op donderdag in de namiddag en op zaterdagmiddag ligt dit percentage op 29%.

BIJLAGEN (digitaal in Excel-formaat bijgevoegd)

Bijlage 1: Resultaten parkeeronderzoek De Amstel en Bevrijdingsbuurt