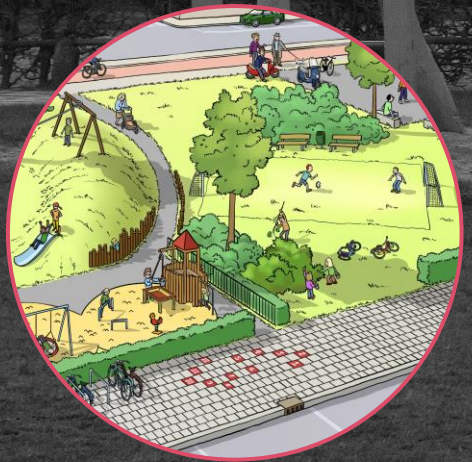


# Speelruimteplan samen spelen

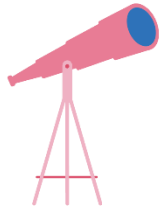
Gemeente Waalwijk





# Speelruimteplan samen spelen

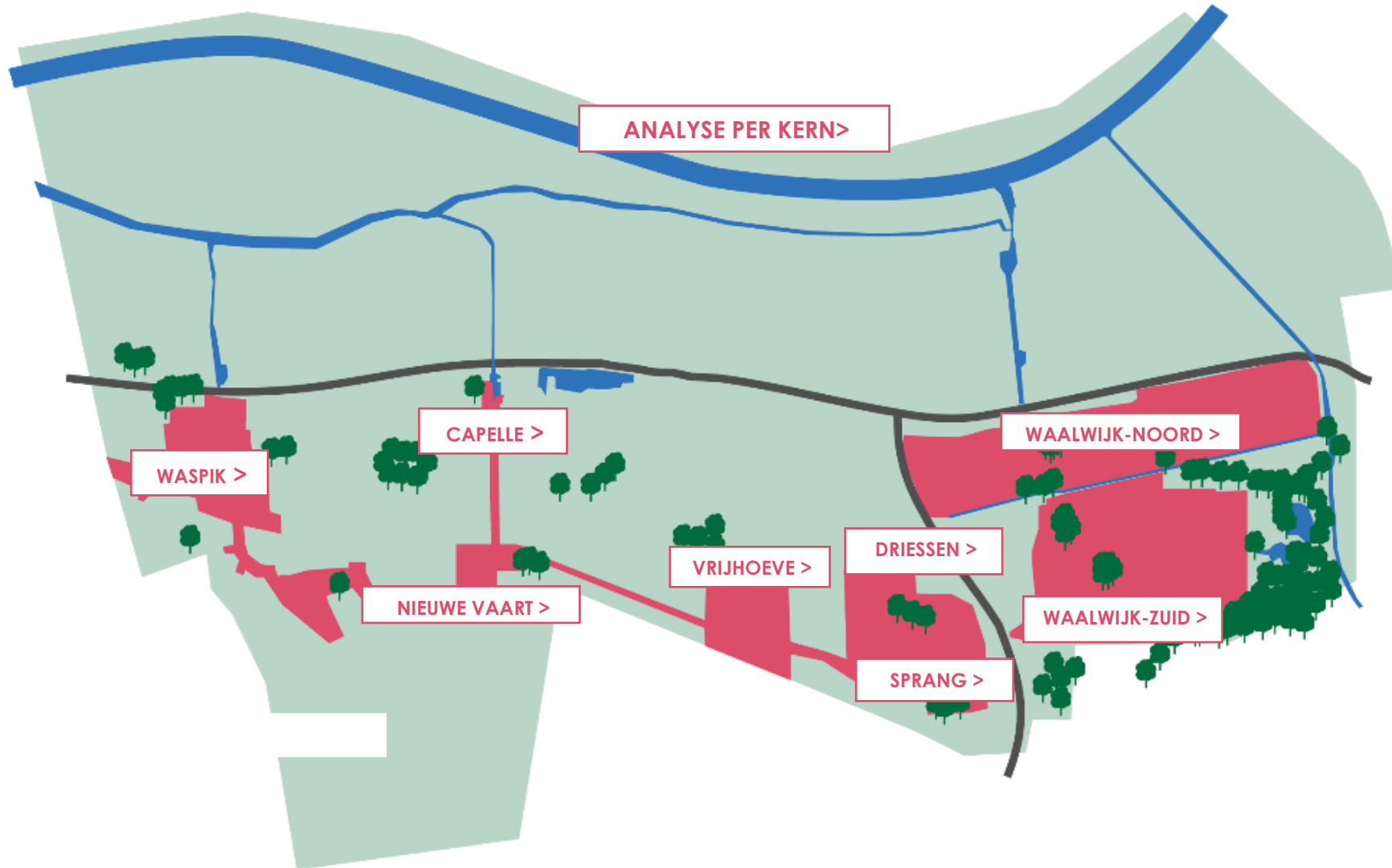
## Gemeente Waalwijk



VISIE >



ACTIES >



## 1. SAMEN BUITEN SPELEN

### Gezonde actieve kinderen

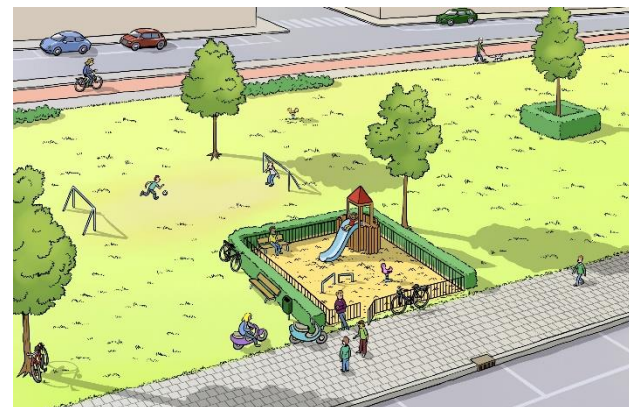
De gemeente Waalwijk wil kinderen stimuleren tot een gezonde en actieve levensstijl<sup>1</sup>. Kinderen die vaak buiten spelen bewegen meer en zijn daardoor gezonder. Ze ontwikkelen ook hun creativiteit en fantasie. Bovendien ontmoeten niet alleen kinderen elkaar maar ook (groot)ouders doen meer contacten op. Om kinderen te verleiden om naar buiten te gaan, moeten de aangeboden speelplekken écht leuk en uitdagend zijn. De gemeente Waalwijk wil daarom een hogere kwaliteit van de speelplekken en meer gevarieerde en natuurlijke inrichting. Dan kiezen kinderen eerder voor buiten spelen, blijven langer buiten en krijgen meer frisse lucht en beweging. Hiervoor zijn doelen gesteld:

### Centrale speelplek als ontmoetingsplek

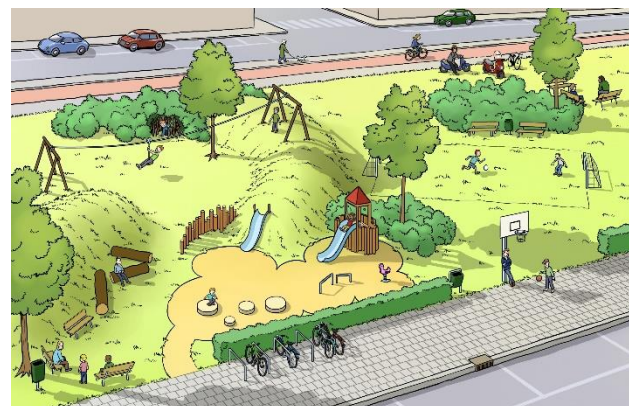
De gemeente Waalwijk gaat investeren in uitdagende speelplekken van hoge kwaliteit centraal in de wijk. In elke wijk moet een centrale speelplek zijn, goed ingericht met veel speelwaarden en geschikt voor alle leeftijden. Dat zorgt ervoor dat jeugdigen op dezelfde locatie gaan spelen en wordt samen spelen gestimuleerd. De centrale speelplek is voor alle bewoners het ontmoetingspunt in de wijk. Niet alleen voor kinderen die met elkaar afspreken maar ook voor (groot)ouders die even een praatje willen maken. We willen iedere centrale plek aanvullen met een watertappunt. De centrale speelplek biedt veel speelmogelijkheden, niet alleen door toestellen, maar juist ook door een natuurlijk en gevarieerd speellandschap.

### Samen werken met bewoners

Bewoners die meedenken over de inrichting van speelplekken en zelf speelplekken onderhouden voelen zich meer betrokken bij de openbare ruimte en zijn vaak tevredener over de kwaliteit. De gebruiker staat centraal, speelplekken worden immers aangelegd voor kinderen. Wanneer nieuwe speelplekken worden aangelegd of een speelplek wordt gerenoveerd, wordt de doelgroep actief betrokken. Daar zijn al goede ervaringen mee bijvoorbeeld aan de Engelsestraat in Waalwijk-centrum, aan de Govert Flinckstraat in Meerdijk en de Irenestraat in Waspik-Centrum. Kinderen en omwonende denken mee over de nieuwe inrichting en bepalen samen met de gemeente de randvoorwaarden. Bovendien kunnen bewoners een actieve rol spelen bij het onderhoud van speelplekken. Op dit moment worden al meer dan 15 speelplekken door bewoners onderhouden, zoals aan de Marijkelaan in Waspik. Dit willen we blijven ondersteunen en actief stimuleren. De adviseurs van Gebiedsgericht werken zijn hierbij de contactpersonen voor bewoners.



*Van speelplek...*



*...naar speellandschap met hoogteverschillen, verschillende typen groen (bomen, bosjes, gras), verharding (ook zand) en als het kan een verbinding met water*

<sup>1</sup> We verbinden speelruimte aan de JOGG-aanpak (jongeren op gezond gewicht).

### Normen voor informele speelruimte

De informele speelruimte aansluitend aan de voordeur is de eerste opstap naar speelruimte in de wijk. De informele speelruimte zijn de grasvelden, bosjes, bomen, straten, pleintjes, stoepen, steegjes, vijvers en slootjes. Te weinig informele ruimte zorgt voor een barrière om zelfstandig op pad te gaan. Daarnaast geeft de informele speelruimte ook heel veel speelmogelijkheden. Zoals een balletje trappen in een doodlopende straat, een hut bouwen in de bosjes of vissen bij de vijver. Hoe beter de informele speelruimte in een speelwijk, hoe minder formele speelruimte nodig. Bij de stedenbouwkundige inrichting van nieuwe wijken moeten daarom de normen voor informele speelruimte worden meegenomen.

### Steunplekken als aanvulling

Hoe jonger het kind hoe kleiner de actieradius. De gemeente Waalwijk vindt dat een kind maximaal 300 meter (5 minuten) moet lopen naar een speelplek. Bovendien wonen er in sommige wijken zoveel kinderen dat een centrale speelplek niet voldoende is. Naast de centrale ontmoetingsplekken moeten er daarom ook kleine steunplekken komen met enkele toestellen voor kinderen. De behoefte aan steunplekken is sterk afhankelijk van de demografische opbouw van een wijk. In een wijk waar veel kinderen van 0 t/m 5 jaar wonen is meer behoefte aan steunplekken dicht bij de woning. Jongeren zijn bereid om een stukje te fietsen voor een echt goede sportplek. Om te zorgen dat de steunplekken daar liggen waar de meesten kinderen wonen zijn er normen voor speelruimte opgesteld. Op basis van de normen bepalen we in welke speelplekken we gaan investeren.

### Hogere kwaliteit speelruimte

Kinderen maken slechts 15% van hun tijd gebruik van speeltoestellen. De rest van de tijd spelen ze op straat, in de bosjes, bij de sloot, op het pleintje of gewoon op het gras. Vrij spel is belangrijk en moet gestimuleerd worden. Daarom worden speelplekken niet alleen ingericht met toestellen maar ook met divers groen, verharding en speelprikkels en ontstaan er nog meer speelmogelijkheden. Er is al veel ruimte voor vrij spel. Echter de informele speelruimte is vaak moeilijk te bereiken vanuit de formele speelplek. Door geen onnodige hekken meer te plaatsen rondom de formele speelplekken en een verbinding te maken met de omliggende openbare ruimte worden jeugdigen extra gestimuleerd tot creatief spel. We zullen dus meer gaan investeren in (groene) speelaanleidingen dan in toestellen. Nieuwe en aan te passen speelplekken, worden daarom altijd getoetst aan de hand van [de Spikkel](#).

	Kinderen 0 t/m 5 jaar	Jeugdigen 6 t/m 11 jaar	Jongeren 12 t/m 18 jaar
<b>Omvang</b>	Per kind 20m <sup>2</sup>	Per 5 jeugd 100m <sup>2</sup>	1 plek per 15 jongeren
<b>Ligging</b>	Grenzend aan woning	Eind van de straat	In eigen wijk
<b>Invulling</b>	Verharding en gras	Verharding 50%, groen 50%	Diverse zitplekken

Normen informele speelruimte

	Kinderen 0 t/m 5 jaar	Jeugdigen 6 t/m 11 jaar	Jongeren 12 t/m 18 jaar
<b>Aantal woonachtig</b>	15-30	70	100
<b>Actieradius</b>	300 m	500 m	1000 m

Normen formele speelplekken



### Veiligheid, risico en uitdaging

Uitdagend buiten spelen is voor kinderen een belangrijke bron van plezier én kans om zich te ontwikkelen. Speelplekken moeten natuurlijk veilig zijn en de toestellen voldoen aan het WAS<sup>2</sup>. Daarom zorgt de gemeente voor regelmatige functionele- en veiligheidsinspecties zodat de speelruimte ook tijdens de levensduur veilig blijft. Belangrijk is dat de speelplekken ook aantrekkelijk zijn en uitdaging bieden zodat kinderen risico's op de juiste manier leren aangaan. De laatste jaren worden de (gezondheids)voordelen van 'risicovol' spel steeds vaker [aangetoond](#).

### Budgetten concentreren

Door speelplekken in buurten waar weinig kinderen wonen of speelplekken met weinig speelwaarde in te richten met informele speelruimte blijft de locatie aangewezen als plek voor kinderen. Omdat er geen speeltoestellen meer staan op de informele plekken en de formele speelplekken met minder speeltoestellen worden ingericht is er steeds minder geld nodig voor inspectie, reparatie en vervanging van speeltoestellen. De besparing op het dagelijks beheer wordt gebruikt om centrale plekken uitdagend te maken en houden.

---

<sup>2</sup> Warenwetbesluit attractie- en speeltoestellen, zie <https://wetten.overheid.nl/BWBR0008223/2016-05-25>. Het WAS is van toepassing op speeltoestellen in de publieke ruimte.


## 2. ANALYSE SPEELRUIMTE

De huidige speelruimte is aan de hand van de nieuwe visie op speelruimte getoetst. Per [kern](#) is een analyse gemaakt van het aantal kinderen en jeugd per buurt en de huidige hoeveelheid en kwaliteit van speelruimte. [Per buurt](#) is met deze gegevens bepaald hoeveel speelplekken volgens de [normen](#) noodzakelijk zijn. Bovendien zijn per kern de belangrijkste barrières weergegeven. Hoe meer barrières hoe kleiner de actieradius van de doelgroep. Aan de hand van deze gegevens is voor elke kern op kaart een streefbeeld gemaakt. Op de kaart is te zien waar de centrale speelplekken, steunplekken en bovenwijkse plekken liggen. Ook is aangegeven of er genoeg sportplekken zijn. Omdat jongeren een grotere actieradius hebben, die ook buiten hun eigen buurt of kern gaat, is voor hen een specifieke analyse gedaan.

### **Speelwijken en barrières**

Bij de verdeling van speelplekken over een buurt gaan we uit van speelwijken. Wegen buiten de 30km/u zone, water en grote groengebieden vormen voor jeugdigen een obstakel bij het zelfstandig bereiken van een speelplek. In de analyse is bepaald welke speelwijken er binnen een buurt zijn. Met andere woorden: binnen welke grenzen kunnen jeugdigen zich zelfstandig bewegen. Binnen elke speelwijk is minimaal een centrale speelplek te vinden.

### **Informele speelruimte**

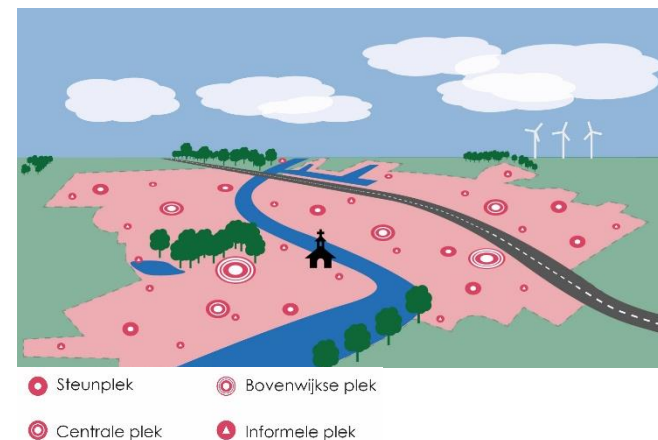
 Voor elke kern is de [informele speelruimte](#) beoordeeld op hoeveelheid en kwaliteit. De kwaliteit van de informele speelruimte en het aantal kinderen en jeugdigen dat in een buurt woont bepalen samen de behoefte aan formele speelruimte.

### **Formele speelruimte**

De kwaliteit en de hoeveelheid [formele plekken](#) is in elke kern onderzocht. De plekken zijn beoordeeld aan de hand van [de Spikkel](#). Voor elke formele [plek](#) is een advies voor toekomstige ontwikkeling opgenomen in de bijlage. Daarnaast zijn de belangrijkste acties in de kaart weergegeven.

### **Ontwikkelingsrichting**

Per kern is kort omschreven wat de belangrijkste speerpunten zijn om de komende 5 jaar aan te werken. Dit gaat zowel over formele als informele speelruimte.



Schematische verdeling van een kern met barrières en type plekken

Analyse per kern >>>



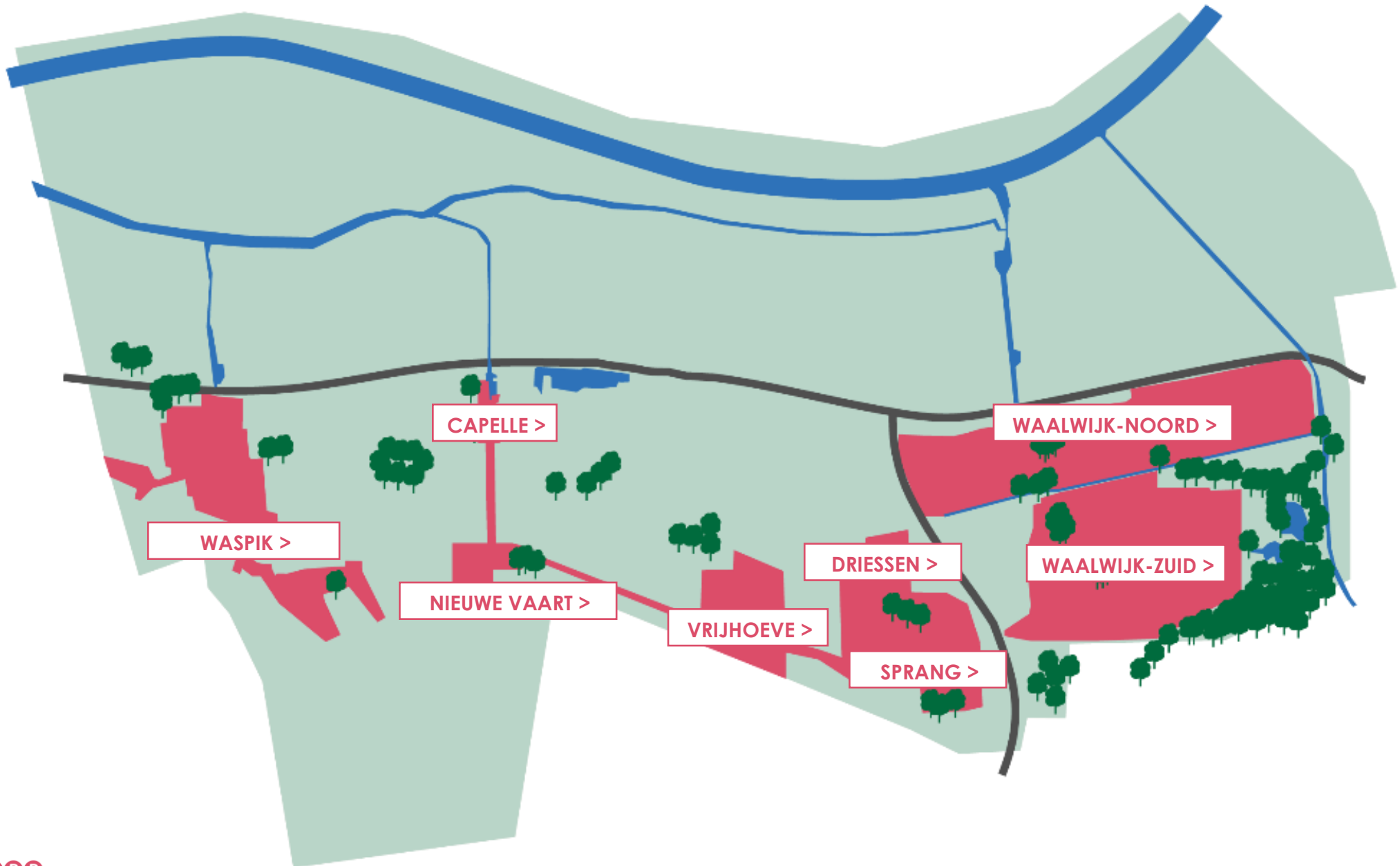


[VISIE >](#)

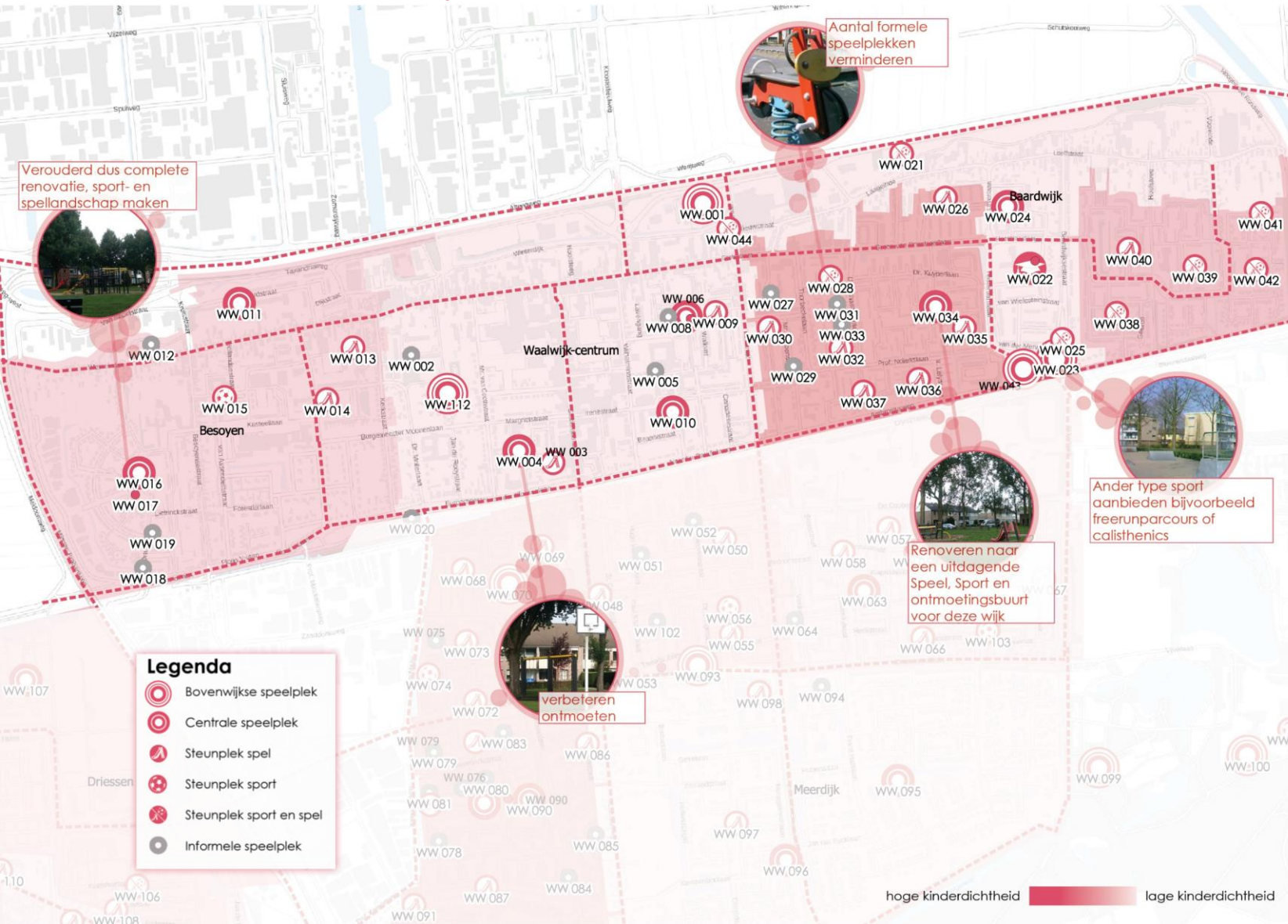
[ANALYSE >](#)

[ACTIES >](#)

## 2.1. Analyse per kern



## 2.2. Speelruimte Waalwijk-Noord



Waalwijk-Noord bestaat onder andere uit de historische centra van Waalwijk en Baardwijk. In deze buurten is weinig groene ruimte waar kinderen kunnen spelen. Wel is een groot deel van de straten autoluw wat voor kinderen veel gelegenheid tot spelen geeft. In de overige buurten is meer informele speelruimte te vinden. De meeste huizen hebben een tuin. De straten zijn breed en voorzien van stoepen en er is veel groen in de openbare ruimte.



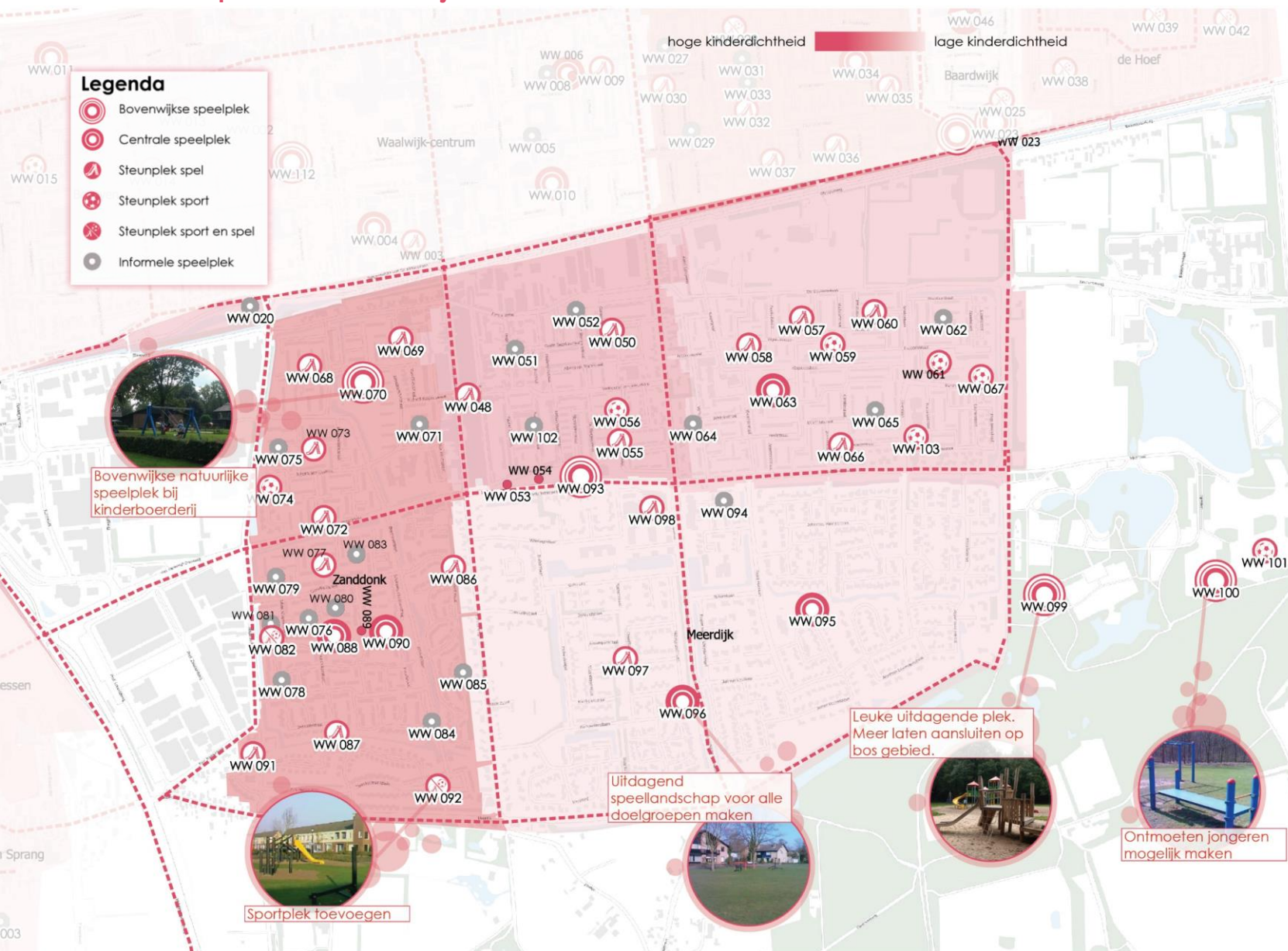
De formele speelruimte in Waalwijk-Noord is eenzijdig ingericht en biedt weinig speelmogelijkheden. Overal staan ongeveer dezelfde toestellen en nergens is gebruik gemaakt van speelaanleidingen. Voor jongeren is in Waalwijk-Noord veel te beleven. Er zijn twee skatebanen en een Cruiff court.



Formele speelplekken worden uitdagender en meer gevarieerd ingericht. Steunplekken worden ingericht met minder toestellen aangevuld met informele speelaanleidingen. Bovendien worden een aantal steunplekken helemaal informeel ingericht. Daardoor komt de focus te liggen op echte leuke, uitdagende, centrale speelplekken waar kinderen uit de hele buurt samen komen om elkaar te ontmoeten.



## 2.3. Speelruimte Waalwijk-Zuid



Waalwijk-Zuid heeft veel informele speelruimte. De straten zijn ruim en hebben brede stoepen. Er zijn veel gazons, beplanting en bomen. De meeste huizen hebben een tuin. In de wijk Bloemenoord staat veel hoogbouw maar dat wordt gecompenseerd door veel groene openbare ruimte.

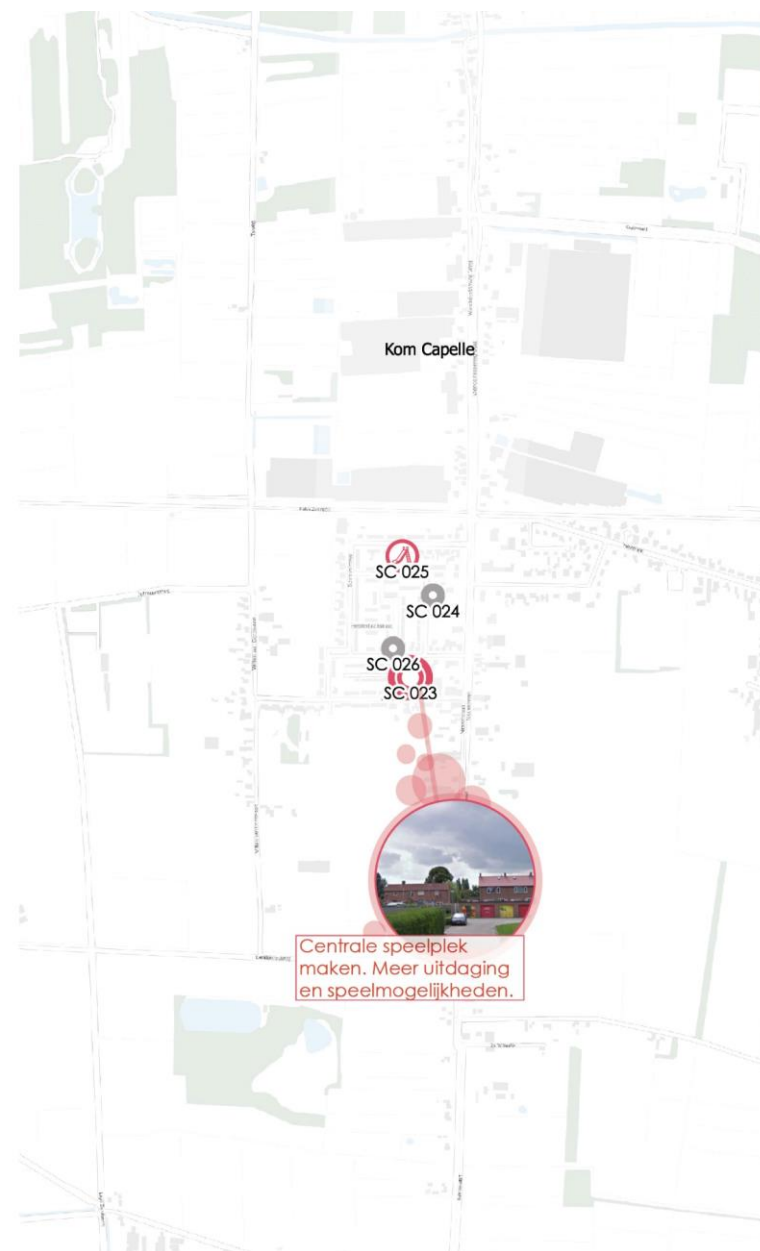
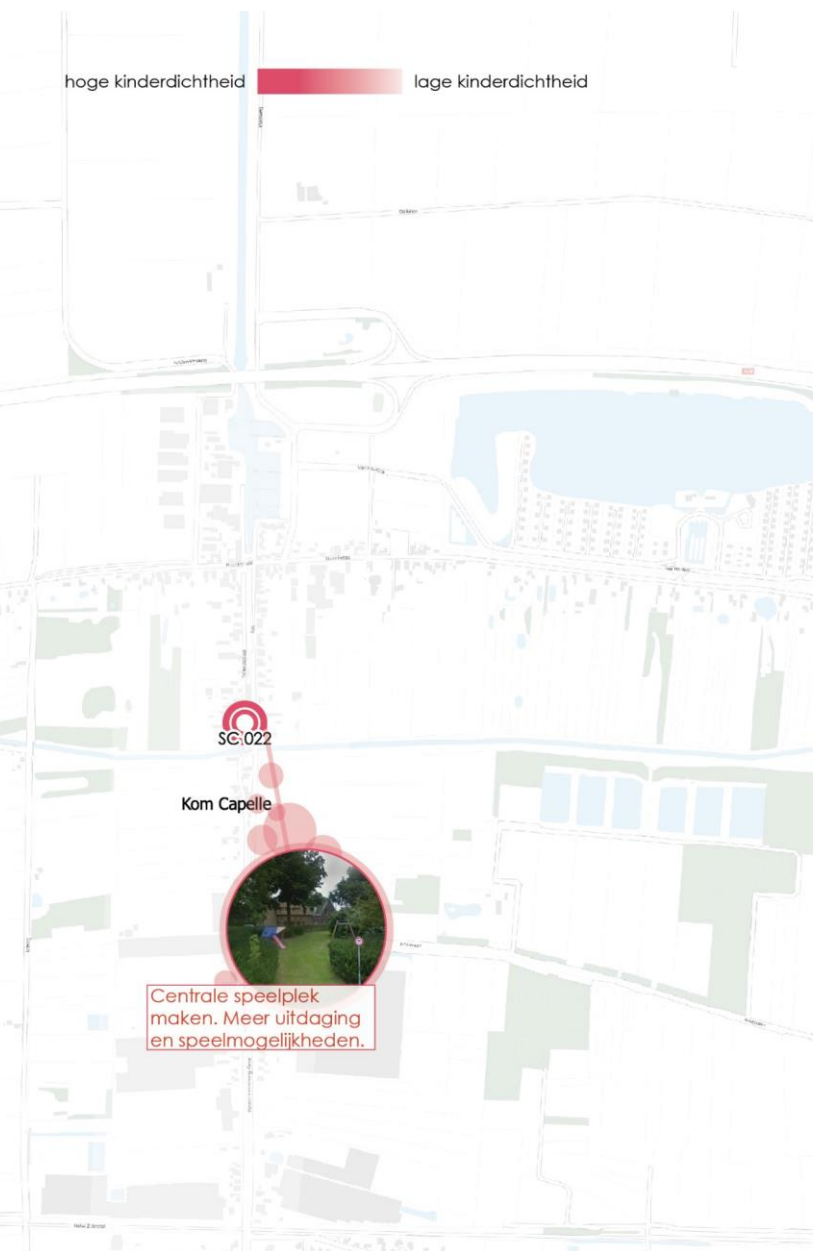


De formele speelplekken in Waalwijk-Zuid zijn vooral leuk voor kinderen en jeugdigen tot 8 jaar. De plekken zijn allemaal hetzelfde ingericht en bieden weinig uitdaging. Speeltuin het Lido is daarop de uitzondering maar maakt weinig gebruik van de speelmogelijkheden van het omliggende bos.



In kinderrijke buurten blijven simpele steunplekken met maximaal 3 toestellen bestaan. Een aantal steunplekken wordt ingericht als informele speelplek. In elke buurt wordt een centrale speelplek met uitdagende toestellen en sport ingericht. De nieuwe bovenwijkse natuurspeelplek naast de kinderboerderij biedt niet alleen het hoge aantal kinderen en jeugd in Zanddonk veel speelmogelijkheden maar heeft een onderscheidende meerwaarde voor heel Waalwijk. Er zijn in deze wijk ook weinig sportplekken. Meer ruimte voor balsport is gewenst. Voor alle speelplekken geldt dat er meer gebruik gemaakt moet worden van de speel mogelijkheden van de (groene) omgeving en speelprikkels. Voor het Lido wordt een nieuw ontwerp gemaakt zodat deze met natuurlijk verloop een nieuwe inrichting krijgt.

## 2.4. Speelruimte Capelle en Nieuwevaart



In zowel Capelle als Nieuwevaart is veel informele speelruimte te vinden. De bebouwde kom in deze kernen is compact. Kinderen spelen niet alleen op de rustige straten in de kern maar ook in het groen van het buitengebied. De meeste huizen hebben een tuin. In Capelle is weinig (groene) openbare ruimte waar kinderen elkaar kunnen ontmoeten. Ook zijn er daar weinig doodlopende straten of pleintjes waar kinderen kunnen spelen.



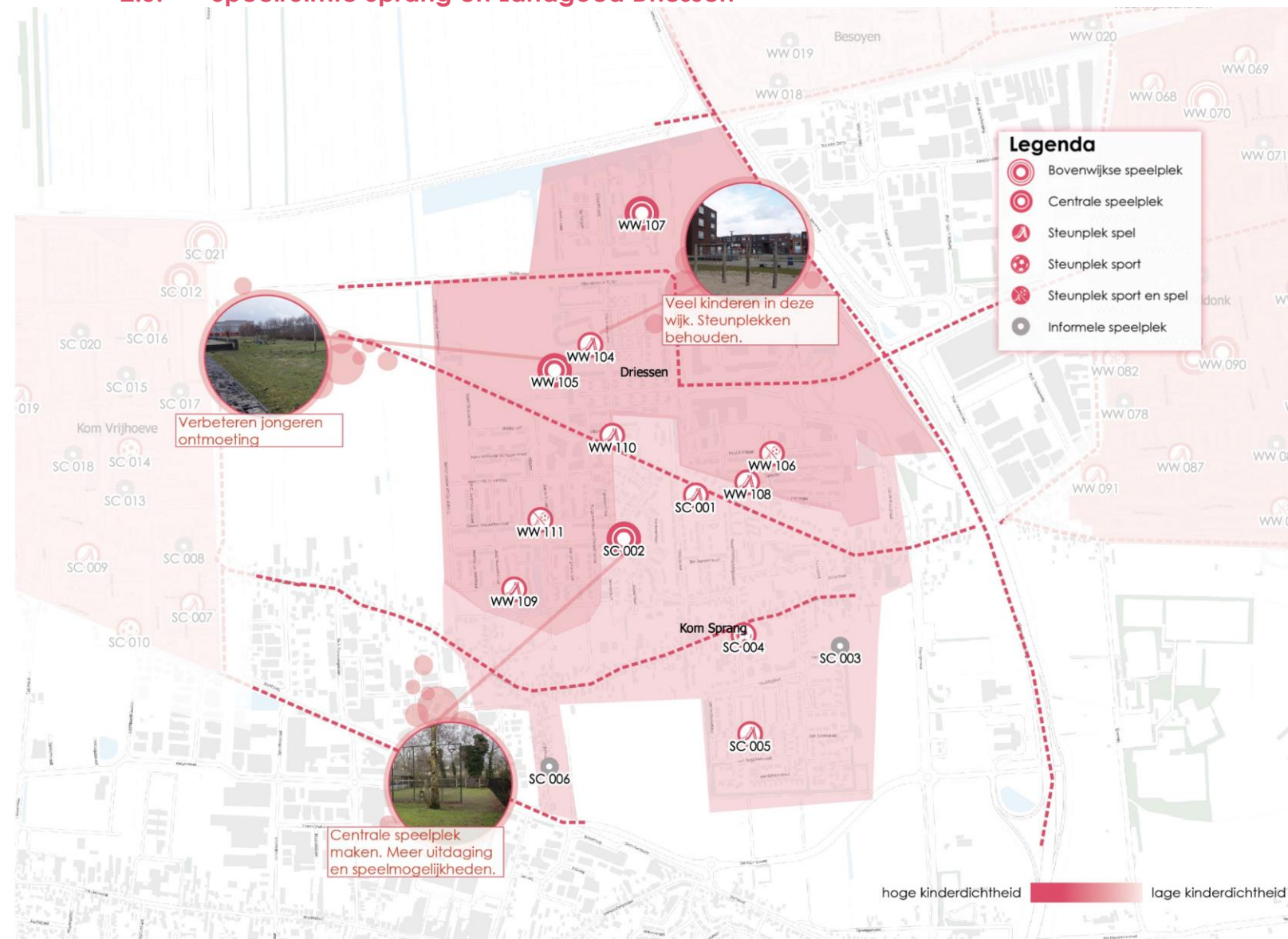
De speelplek in Capelle is eigenlijk de enige plek waar kinderen elkaar kunnen ontmoeten in dit dorp. De toestellen zijn daar verouderd, bieden weinig uitdaging en moeten vervangen worden. Ook in Nieuwevaart is weinig uitdaging te vinden. Op de kleine speelplekken zijn weinig speelsporen te vinden.



Door in Nieuwevaart te investeren in een centrale speelplek wordt samen spelen gestimuleerd. Een steunplek met maximaal 3 toestellen kan blijven bestaan voor de doelgroep kinderen. De andere steunplekken krijgen een informele inrichting. In Capelle is het zaak om de bestaande speelplek te renoveren voor kinderen en jeugd.



## 2.5. Speelruimte Sprang en Landgoed Driessen



In Sprang is veel (groene) openbare ruimte te vinden waar kinderen kunnen spelen. De straten zijn breed en veelal ingericht als 30km zone. Er zijn veel gazons en pleintjes met vrije speelruimte. Ook in landgoed Driessen is er veel informele speelruimte. In het midden van de wijk zijn grote gazons met veel ruimte voor vrij spel. De straten zijn voorzien van stoepen en er zijn veel paadjes die jeugdigen ruimte bieden om te struinen. In beide buurten hebben de meeste huizen een tuin.



De speelplekken in landgoed Driessen verschillen sterk van de andere speelplekken in de gemeente. Hier is vooral gebruik gemaakt van speelplekken met een natuurlijk uiterlijk. Er zijn veel verschillende speelfuncties te vinden en er zijn een aantal echt uitdagende toestellen. De uitstraling biedt wel weinig variatie. Volgend de normen zijn er te weinig plekken voor jeugd en jongeren. Gezien de demografische opbouw van de wijk is de verwachting dat aantal gaat de komende jaren groeien. De speelplekken in Sprang zijn verouderd en bieden weinig speelwaarde. Uitdaging voor jeugdigen vanaf 8 jaar ontbreekt.



Landgoed Driessen is nog in ontwikkeling. Bij de uitbreiding moeten de normen gebruikt worden om speelruimte en vooral locaties voor jongeren te reserveren. In Sprang is vooral behoefte aan een centrale speelplek van hoge kwaliteit.



## 2.6. Speelruimte Vrijhoeve



Er is veel informele speelruimte in Vrijhoeve. De straten zijn ingericht als 30 kilometer zones en hebben overal een stoep. Er zijn doodlopende straatjes en pleintjes die veel speelwaarde bieden. Er is veel openbaar groen waarvan ook een groot deel bosplantsoen waar kinderen hutten kunnen bouwen. Door Vrijhoeve lopen verschillende watergangen. De meeste huizen hebben een tuin.

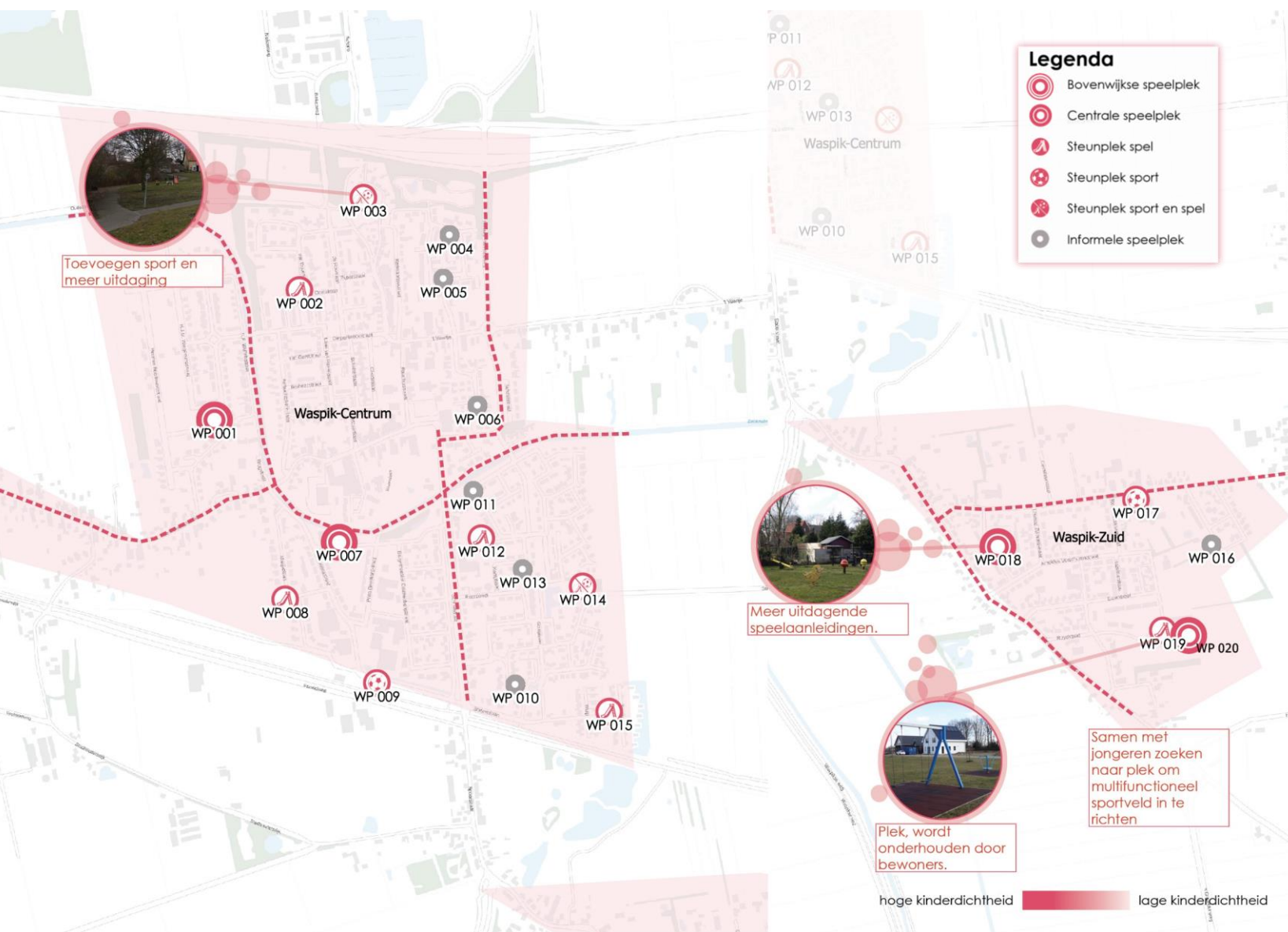


Er zijn veel formele speelplekken in Vrijhoeve. Meer dan volgens de normen noodzakelijk is. De meeste locaties hebben een inrichting met speeltoestellen. Er zijn maar twee locaties waar gesport kan worden. Er is een centrale speel-, en sportplek waar voor alle leeftijden genoeg uitdaging te vinden is. De steunplekken zijn gevarieerd ingericht. De toestellen zijn relatief oud en er wordt weinig gebruik gemaakt van de groene omgeving als speelaanleiding.



In Vrijhoeve is vooral behoefte aan een extra trapveld. Advies is om een natuurgrasveld op een van de speelplekken ten zuiden van de Raadhuisstraat. De steunplekken zijn toe aan renovatie. Een aantal plekken krijgen een informele inrichting. Het aantal kinderen neemt af en zo komt meer variatie in het aanbod.

## 2.7. Speelruimte Waspik



Er is veel informele speelruimte in Waspik. Zowel in Waspik-Noord als in Waspik-Zuid is veel bespeelbaar openbaar groen, pleintjes en rustige straten. De straten hebben stoepen en jeugdigen kunnen zelfstandig door de buurt lopen. Bovendien is het buitengebied op de fiets makkelijk te bereiken.



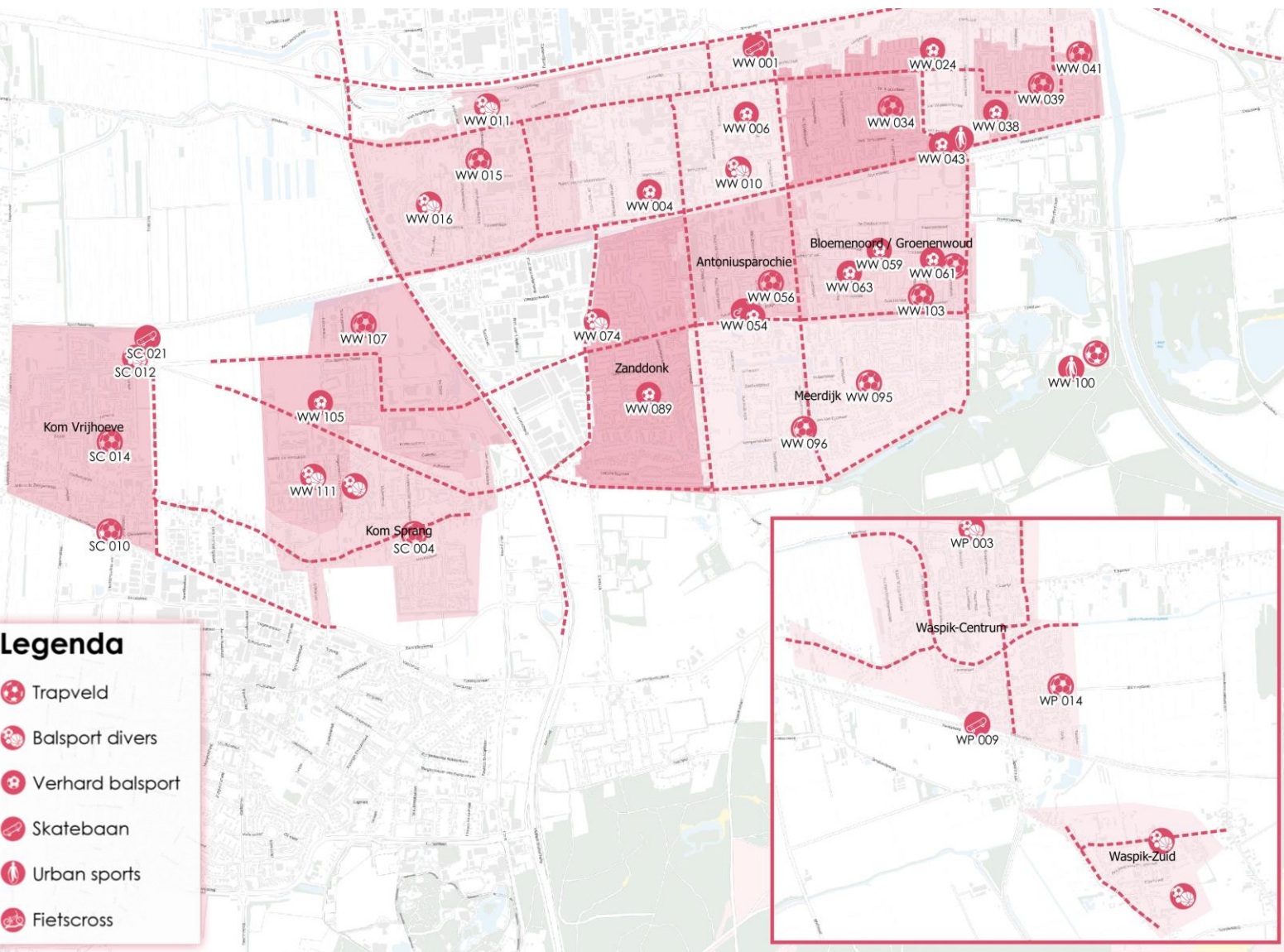
Er zijn meer formele speelplekken dan volgens de norm noodzakelijk is. Vooral voor de doelgroep kinderen zijn veel speelplekken aanwezig. De inrichting van deze plekken heeft weinig variatie. De omgeving is niet meegenomen in de inrichting en de toestellen zijn vooral leuk voor de doelgroep kinderen. Er zijn weinig plekken waar je kan sporten en voor jeugdigen is er weinig uitdaging.



Omdat er relatief veel barrières zijn in Waspik zijn er ook meer speelplekken nodig dan de normen voorschrijven. In zowel centrum als zuid moet een centrale speelplek worden aangewezen met uitdagende toestellen en sportmogelijkheden. Door de speelplekken aan te vullen met speelprikkels krijgen alle locaties een eigen karakter en meer speelmogelijkheden. Een aantal locaties krijgt een informele inrichting omdat hier weinig kinderen wonen. Recent is de (bovenwijkse natuurlijk ingerichte) centrale speelplek [WP007] in Waspik gerealiseerd.



## 2.8. Speelruimte Jongeren



Voor jongeren bestaat informele speelruimte vooral uit plekken waar zij elkaar kunnen ontmoeten. In Waalwijk zijn voldoende plekken waar jongeren elkaar kunnen ontmoeten en even kletsen. Wel worden er veel meldingen gedaan door omwonende die overlast ervaren door jongeren. Jongeren krijgen daardoor vaak niet de ruimte om elkaar te ontmoeten in de openbare ruimte. Ook zijn er geen plekken waar zij elkaar 's avonds kunnen ontmoeten of als het regent.



Over het algemeen zijn er genoeg plekken voor jongeren in de gemeente Waalwijk. In de nieuwe wijk Landgoed Driessen zijn te weinig plekken voor jongeren te vinden. Op basis van de demografische gegevens is de verwachting dat de komende 10 jaar het aantal jongeren hier flink gaat toenemen. Er zijn veel skatebanen in Waalwijk deze worden niet allemaal goed gebruikt. Daarnaast zijn er veel locaties voor balsport en een prachtige uitdagende plek voor [urban sports](#) bij [Tavenu](#).



In Landgoed Driessen is de nood het hoogst. Hier moeten minimaal 2 sportplekken voor jongeren worden gemaakt. Ook in Waspik zijn meer sportplekken nodig. In Waalwijk moeten meer verschillende sporten worden aangeboden. Een skatebaan is voldoende. In plaats daarvan kan de plek ingericht worden met andere urban sports.



### 3. ACTIES EN BUDGET VOOR BETERE SPEELRUIMTE

Uit de analyse zijn per plek [acties](#) voortgekomen. Om een hogere kwaliteit van inrichting te behalen moeten we de komende 5 jaar gaan investeren in speelruimte. Elk jaar gaan we 4 of 5 speelplekken volledig renoveren. Hiernaast zijn de locaties met de hoogste prioriteit opgesomd. Door de komende 5 jaar een **extra investeringsbudget** van €104.600 beschikbaar te stellen, totaal € 523.000, kunnen we dit doel bereiken. Dit naast het **reguliere onderhoudsbudget**. Hieronder staat een samenvatting van de acties naar doelgroep. Per buurt betrekken we bewoners bij beslissingen over keuzes in formele speel- en sportplekken en de inrichting hiervan.

#### Centrale speelplekken maken & steunplekken verbeteren voor kinderen en jeugd

Om kinderen lang en vaak buiten te laten spelen gaan we investeren in uitdagende speel-, sport- en ontmoetingsplekken. Op deze manier willen we samen spelen en buurtontmoeting stimuleren. Onze ambities is om, in samenwerking met bewoners 8 centrale speelplekken te verbeteren, zodat elke speelwijk een centrale plek heeft. Verder aangevuld met 1 grote, uitdagende bovenwijkse natuurspeelplaats, verbetering van 1 bestaande bovenwijkse plek en het maken van 1 beweegtuin/-route. Ook willen we 6 kleinere steunplekken verbeteren. In totaal is een investering nodig hiervoor van €385.000 (bestaande uit €99.000 voor bovenwijkse, €206.000 voor centrale plekken en €80.000 voor steunplekken).

#### Sport en ontmoetingsplekken voor jongeren

In de kleine kernen zijn weinig voorzieningen voor jongeren. Binnen de kern Waalwijk zijn er veel eenzijdige jongerenplekken. Er zijn meerdere skatebanen en balsportplekken. We willen in Waalwijk minimaal 2 andere sporten aanbieden. De komende 5 jaar gaan we naast de centrale plekken nog 4 plekken voor jongeren maken of verbeteren. Bovendien willen we dat jongeren elkaar ook buiten kunnen ontmoeten. Dit gaan we doen door op de sportplekken ook zitplekken aan te bieden die beschutting bieden tegen regen en wind. Hiervoor is bij elkaar is een investering van €138.000 nodig.

#### Plekken informeel inrichten

Op dit moment staan er veel speelplekken op locaties waar weinig kinderen wonen. Bovendien staan sommige plekken op minder dan 5 minuten lopen van elkaar. Om te kunnen investeren in de centrale plekken vervangen we niet meer op deze plekken. Deze plekken gaan we inrichten met informele speelaanleidingen. Bewoners hebben de optie om deze plekken te adopteren om de toestellen te behouden. Dit kan geleidelijk gerealiseerd worden binnen het reguliere onderhoudsbudget.

## INVESTERINGEN 2020-2024

Op basis van grootste behoefte per wijk en doelgroep, de inmiddels lopende projecten en toezeggingen, de leeftijd van toestellen, de aanwezige kansen om werk met werk te maken (bijvoorbeeld wijken in reconstructie) en een eerlijke verdeling over de wijken is een eerste indeling gemaakt van de speelplekken waarin geïnvesteerd zou kunnen worden om uitvoering te geven aan de visie.

#### Bovenwijkse plekken

- WW 070 Naast kinderboerderij Waalwijk, natuurlijk speelplek voor 0 t/m 11 jaar
- WW 099 Hoefsvenlaan/Akkerlaan betrekken van landschap bij toestellen;
- WW 112 realiseren beweegtuin en/of beweegroute voor brede doelgroep

*Investering € 99.000*

#### Centrale plekken

Voor centrale krachtige speelplekken meer speel- en sportmogelijkheden realiseren op:

- SC 002 Kom Sprang
- SC 023 Kom Nieuwevaart
- WW 016 Besoyen
- WW 034 Laageinde
- WW 063 Bloemenoord / Groenewoud
- WW 088 Zanddonk
- WW 096 Meerdijk
- WP 018 Waspik-Zuid

*Investering € 206.000*

#### Steunplekken

In wijken betere speelruimte op steunplekken:

- SC 001 Kom Sprang
- SC 010 Kom Vrijhoeve
- WW 014 Besoyen
- WW 039 de Hoef
- WW 061 Bloemenoord / Groenewoud
- WW 074 Zanddonk

*Investering € 80.000*

#### Jongeren

In een aantal wijken zijn niet genoeg voorzieningen voor jongeren

- WW 105 Driessen
- WW 111 Driessen
- WW 004 Waalwijk-centrum
- WP 020 zoekgebied Waspik-Zuid

*Investering € 138.000*

## 4. BIJLAGEN

### 4.1. De Spikkel

**DE SPIKKELE**

Spikkel versie 2.0 2018 | 0570 - 61 60 05  
Ga voor meer informatie en een instructievideo naar [www.cbb-ingenieurs.nl/spikkel](http://www.cbb-ingenieurs.nl/spikkel)

**OBB** speelruimte specialisten

Type plek:  centraal  bovenwijk  informeel  steun

Locatie spikkel:  Gemeente:  Doelgroep: 0-5  6-11  12-18

Oppervlakte binnen projectgrens:

**Zonering** Is er ruimte voor verschillende speeltypes?  Nee  Ja

0-5 jaar:  Rauwer; open ruimte  6-11 jaar:  Rauwer; open ruimte  12-18 jaar:  Rauwer; open ruimte

Doover; activiteitsruimte  Doover; activiteitsruimte  Doover; activiteitsruimte

Bouwer; rommelruimte  Bouwer; rommelruimte  Bouwer; rommelruimte

Schauwer; rustruimte  Schauwer; rustruimte  Schauwer; rustruimte

**Samen spelen** Kun je er samen spelen?  Nee  Ja

Interactie:  Toempaal functie  Logische leefijdzonering  Indeling stimuleert samenspel  Toestel stimuleert samenspel  Samenspel verandert spel  Je hebt elkaar nodig  Competitie-element

Volwassenen en senioren:  Er is een zitplek bij zone 0-5 jaar  Inrichting stimuleert meespelen  Er is ruimte voor buurtontmoeting  Er is iets te doen

**Inrichting** Is de omgeving gevarieerd ingericht?  Nee  Ja

Bovenwijk: speer 13 uit 3 / sport: minimaal 2  
centraal: 12 uit 2, steun en informeel: 8 uit 2

**Vormgeving** Is de plek gevarieerd vormgegeven?  Nee  Ja

Hard en zacht:  Hoog en laag  Licht en donker  Nat en droog  Koud en warm  Ruw en glad

Obstakelarm en obstakelrijk:  Ton en schaduw  Wind en luwte  Natuurlijk en kunstmatig  Kleurrijk en kleurarm  In en uit het zicht

Veilig en risicovol:  Zwaar en licht  Moelijk en makkelijk  Onder en boven  Langzaam en snel  Los en vast

**Uitdaging** Is er voldoende uitdaging?  Nee  Ja

0-5 jaar:  Ik kan er vies worden  Ik kan het zelf  Ik durf de volgende keer meer  Ik kan iets maken en afbreken  Het is uniek in de buurt  Okkebaas!

6-11 jaar:  Het gaat heel hoog  Het gaat heel hard  Ik kan er altijd sporten  Ik kan meer dan 4 sporten doen  Het is leuker vies worden  Het is uniek in de wijk  Ik kan iets maken en afbreken

12-18 jaar:  Ik kan er zitten en ontmoeten  Ik kan er altijd sporten  Ik kan er hoog staan  Het is uniek in stad of dorp  Er is drinkwater  Ik kan iets maken en afbreken

**Inclusief** Kan iedereen meedoen?  Nee  Ja

Bovenwijk: speer: minimaal 9 / sport: minimaal 4, centraal: minimaal 9 / steun: minimaal 3, informeel: minimaal 1 per categorie

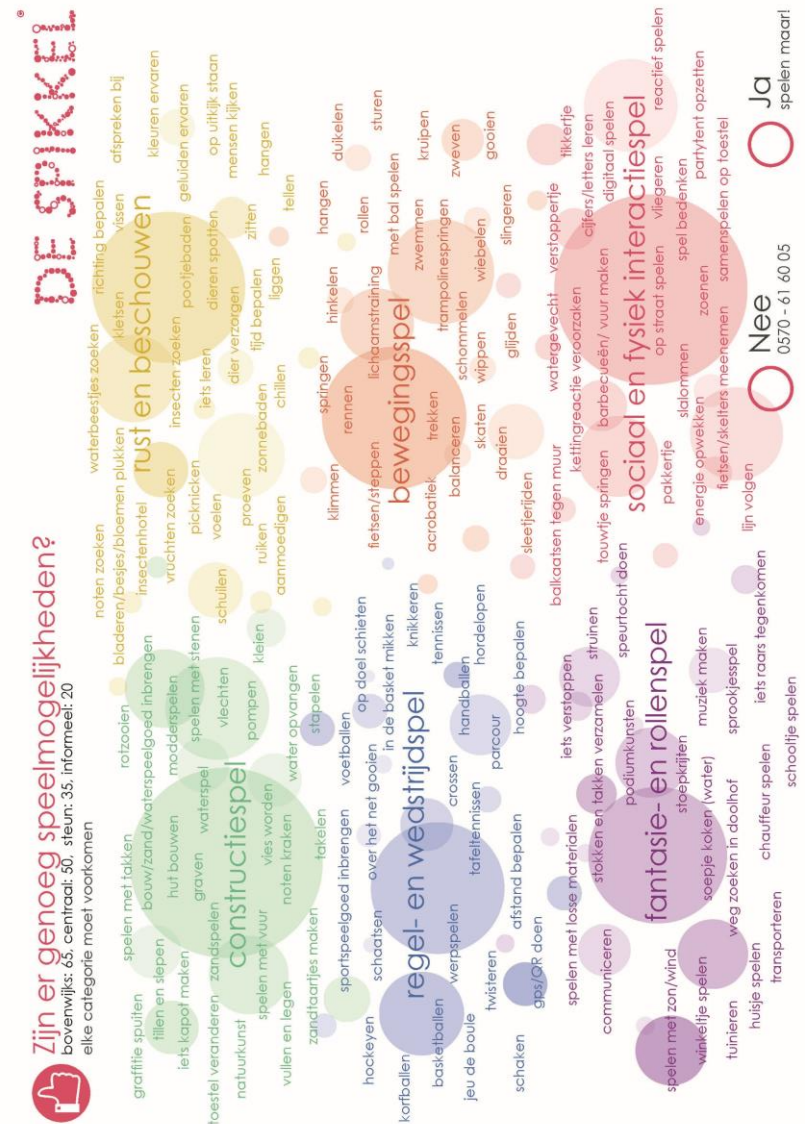
Bereikbaarheid:  Speelplek is bereikbaar  Vrije ruimte is bereikbaar  Beschutting en luwte  Speelaanleidingen bereikbaar

Bereikbaar én toegankelijk:  Ontmoetingselement  Sportelement  Speelelement  Natuurlijk speelelement  Zintuigelement  Roltoelelement

Meewaarden:  Los (natuurlijk) spelmateriaal  Kleur en/of geluidsmarkering  Centraal spaal met geleiding  Informatiepaneel/spelideeën  Rust-, steun- en hulpstukken  Activiteiten en/of toezicht

**Zijn er genoeg speel mogelijkheden?**  Nee  Ja

0570 - 61 60 05



## 4.2. Buurttabel

wijk	aantal 2018	plekken gemeente	school toestel /stv/b en e rs	streefbeeld aantal verschillen 2017 II	plekke toev. streef	knid per plek * 100	stf per waarde	knid per plek * 100	stf per waarde	knid per plek * 100	stf per waarde
	[aantal]	[plek]	[plek]	[plek]	[plek]	[aantal]	[*€1000]	[aantal]	[*€1000]	[aantal]	[*€1000]
<b>Kom Capelle</b>	151	1	1	4	1	151	€ 16	0,7	€ 108	3	4,0
01/m 5 jaar	32	1	1	3	1	32		3,1		9	3,0
61/m 11 jaar	48	1	1	3	1	48		2,1		6	3,0
121/m 18 jaar	71	-	-	1	-	-		-		1	-
<b>Kom Nieuwevaart</b>	264	4	3	12	2	66	€ 49	1,5	€ 185	5	3,0
01/m 5 jaar	75	3	2	1	2	25		4,0		11	2,7
61/m 11 jaar	87	1	1	10	1	87		1,1		11	10,0
121/m 18 jaar	102	1	1	3	1	102		1,0		3	3,0
<b>Kom Sprang</b>	661	6	5	1	4	110	€ 92	0,9	€ 139	5	5,2
01/m 5 jaar	191	5	4	1	2	38		2,6		12	4,4
61/m 11 jaar	185	4	4	2	2	46		2,2		12	5,8
121/m 18 jaar	285	2	2	6	2	143		0,7		2	3,0
<b>Kom Vrijhoeve</b>	975	16	11	5	6	61	€ 361	1,6	€ 371	7	4,3
01/m 5 jaar	321	13	8	5	4	25		4,0		12	3,1
61/m 11 jaar	292	9	8	1	5	32		3,1		18	6,0
121/m 18 jaar	362	3	2	1	2	121		0,8		6	6,7
<b>Waspik-Centrum</b>	727	15	12	3	6	48	€ 300	2,1	€ 413	8	4,0
01/m 5 jaar	189	12	10	2	3	16		6,3		19	3,0
61/m 11 jaar	209	4	2	4	4	52		1,9		20	10,3
121/m 18 jaar	329	2	2	14	2	165		0,6		4	7,0
<b>Waspik-Zuid</b>	242	4	3	1	4	61	€ 53	1,7	€ 220	5	3,3
01/m 5 jaar	89	3	2	1	2	30		3,4		12	3,7
61/m 11 jaar	62	4	3	1	3	16		6,5		13	2,0
121/m 18 jaar	91	1	1	1	2	91		1,1		1	1,0
<b>Antoniusparochie</b>	472	10	9	1	28	47	€ 192	2,1	€ 406	6	2,8
01/m 5 jaar	154	5	5	14	3	31		3,2		9	2,8
61/m 11 jaar	152	5	4	1	2	30		3,3		15	4,6
121/m 18 jaar	166	3	2	1	10	55		1,8		6	3,3
<b>Baardwijk</b>	425	7	5	2	29	7	€ 243	1,6	€ 572	7	4,1
01/m 5 jaar	138	5	3	2	15	28		3,6		11	3,0
61/m 11 jaar	131	5	3	2	21	26		3,8		16	4,2
121/m 18 jaar	156	3	3	13	3	52		1,9		8	4,3
<b>Besoyen</b>	720	10	10	35	5	72	€ 117	1,4	€ 162	5	3,5
01/m 5 jaar	240	7	7	23	4	34		2,9		10	3,3
61/m 11 jaar	214	6	6	23	5	36		2,8		11	3,8
121/m 18 jaar	266	3	3	7	3	89		1,1		3	2,3
<b>Bloemenoord / Groenew</b>	604	12	12	42	9	50	€ 160	2,0	€ 264	7	3,5
01/m 5 jaar	218	9	9	25	6	24		4,1		11	2,8
61/m 11 jaar	174	6	6	29	5	29		3,4		17	4,8
121/m 18 jaar	212	5	5	12	5	42		2,4		6	2,4
<b>de Hoef</b>	387	5	2	3	30	77	€ 76	1,3	€ 196	8	6,0
01/m 5 jaar	128	5	2	3	14	26		3,9		11	2,8
61/m 11 jaar	111	4	1	3	21	28		3,6		19	5,3
121/m 18 jaar	148	3	1	2	12	49		2,0		8	4,0
<b>Driessen</b>	999	8	6	2	25	125	€ 150	0,8	€ 150	3	3,1
01/m 5 jaar	450	8	6	2	16	56		1,8		4	2,0
61/m 11 jaar	316	6	4	2	23	53		1,9		7	3,8
121/m 18 jaar	233	-	-	7	2	-		-		3	-
<b>Laageinde</b>	841	12	12	46	8	70	€ 164	1,4	€ 196	5	3,8
01/m 5 jaar	250	12	12	36	8	21		4,8		14	3,0
61/m 11 jaar	254	4	4	22	3	64		1,6		9	5,5
121/m 18 jaar	337	1	1	5	1	337		0,3		1	5,0
<b>Meerdijk</b>	572	5	5	21	4	114	€ 73	0,9	€ 128	4	4,2
01/m 5 jaar	146	5	5	12	4	29		3,4		8	2,4
61/m 11 jaar	184	3	3	16	3	61		1,6		9	5,3
121/m 18 jaar	242	2	2	6	2	121		0,8		2	3,0
<b>Waalwijk-centrum</b>	645	11	10	1	33	59	€ 241	1,7	€ 373	5	3,0
01/m 5 jaar	201	8	7	1	18	25		4,0		9	2,3
61/m 11 jaar	188	6	6	24	5	31		3,2		13	4,0
121/m 18 jaar	256	2	2	12	3	128		0,8		5	6,0
<b>Zanddonk</b>	1.318	25	25	95	15	53	€ 306	1,9	€ 232	7	3,8
01/m 5 jaar	409	20	20	72	10	20		4,9		18	3,6
61/m 11 jaar	404	11	11	53	9	37		2,7		13	4,8
121/m 18 jaar	505	2	2	9	3	253		0,4		2	4,5
<b>Buitengebied</b>	83	3	3	28	3	28	€ 113	3,6	€ 1.363	34	9,3
01/m 5 jaar	17	1	1	15	1	17		5,9		88	15,0
61/m 11 jaar	25	1	1	26	1	25		4,0		104	26,0
121/m 18 jaar	41	2	2	9	2	21		4,9		22	4,5
<b>Totaal</b>	10.086	154	134	20	600	111	€ 2706	1,5	€ 268	6	3,9
01/m 5 jaar	3.248	122	104	18	380	82		3,8		12	3,1
61/m 11 jaar	3.036	80	68	12	420	66		2,6		14	5,3
121/m 18 jaar	3.802	35	31	4	147	41		0,9		4	4,2



### 4.3. Plekkentabel

- = steunplek waarin geïnvesteerd wordt
- = centrale plek waarin geïnvesteerd wordt
- = plek waarbij voor jongeren geïnvesteerd wordt
- = bovenwijkse plek waarin geïnvesteerd wordt.

spnr	locatienaam	wijk	kern	beheer huidige	categorie huidige	categorie wordt	Acties op plek	soort plek
SC 001	Molenplein 8	Kom Sprang	Sprang-Capelle	gemeente	0 t/m 18 jaar	0 t/m 5 jaar	Bij vervanging inrichten met max 3 toestellen voor kinderen	steunplek spelen
SC 002	Kastanjelaan 18	Kom Sprang	Sprang-Capelle	gemeente	0 t/m 11 jaar	0 t/m 18 jaar	Speellandschap aanvullen met uitdagende toestellen, sport en ontmoeten	centrale plek
SC 003	Vermeerstraat 19	Kom Sprang	Sprang-Capelle	gemeente	0 t/m 11 jaar	informeel	Speeltoestellen niet vervangen	informele plek
SC 004	Jeroen Boschstraat 1 (trapveld)	Kom Sprang	Sprang-Capelle	gemeente	6 t/m 18 jaar	6 t/m 18 jaar	Goals vervangen	steunplek sport
SC 005	van Goghstraat 25	Kom Sprang	Sprang-Capelle	school/stv/bewoners	0 t/m 5 jaar	0 t/m 5 jaar	Geen	steunplek spelen
SC 006	Dijkstraat 26	Kom Sprang	Sprang-Capelle	gemeente	0 t/m 5 jaar	informeel	Bij vervanging informeel inrichten	informele plek
SC 007	Oranjestraat 4	Kom Vrijhoeve	Sprang-Capelle	gemeente	0 t/m 11 jaar	0 t/m 5 jaar	Bij vervanging richten op doelgroep kinderen	steunplek spelen
SC 009	Beatrixstraat 2	Kom Vrijhoeve	Sprang-Capelle	school/stv/bewoners	0 t/m 5 jaar	0 t/m 5 jaar	Bij vervanging informeel inrichten, alleen behouden in samenwerking met bewoners	steunplek spelen
SC 010	Johan Frisostraat 2	Kom Vrijhoeve	Sprang-Capelle	gemeente	6 t/m 11 jaar	6 t/m 18 jaar	Sport aanvullen speeltoestellen verwijderen	steunplek sport
SC 011	Willem de Zwijgerstraat 36	Kom Vrijhoeve	Sprang-Capelle	gemeente	0 t/m 5 jaar	0 t/m 5 jaar	Geen	steunplek spelen
SC 012	Akkerwinde (evenementen terrein)	Kom Vrijhoeve	Sprang-Capelle	school/stv/bewoners	0 t/m 18 jaar	0 t/m 18 jaar	Geen, is pas heringericht	centrale plek
SC 013	Dravik 19	Kom Vrijhoeve	Sprang-Capelle	gemeente	0 t/m 11 jaar	informeel	Bij vervanging informeel inrichten	informele plek
SC 014	Ganzerik 9	Kom Vrijhoeve	Sprang-Capelle	gemeente	6 t/m 18 jaar	6 t/m 18 jaar	Geen	steunplek sport
SC 015	Hondsdrif 60	Kom Vrijhoeve	Sprang-Capelle	gemeente	0 t/m 5 jaar	informeel	Bij vervanging informeel inrichten	informele plek
SC 016	Kaardebol 34	Kom Vrijhoeve	Sprang-Capelle	gemeente	0 t/m 5 jaar	0 t/m 5 jaar	Geen	steunplek spelen
SC 017	Akkerwinde 78	Kom Vrijhoeve	Sprang-Capelle	gemeente	0 t/m 11 jaar	informeel	Bij vervanging informeel inrichten	informele plek
SC 018	Kievit 52	Kom Vrijhoeve	Sprang-Capelle	school/stv/bewoners	0 t/m 5 jaar	informeel	Bij vervanging informeel inrichten	informele plek
SC 019	Koekoek 21	Kom Vrijhoeve	Sprang-Capelle	gemeente	0 t/m 11 jaar	0 t/m 11 jaar	Geen	steunplek spelen
SC 020	Lijster 14	Kom Vrijhoeve	Sprang-Capelle	school/stv/bewoners	0 t/m 5 jaar	informeel	Bij vervanging informeel inrichten	informele plek
SC 021	Spoorbaanweg (skateparkje)	Kom Vrijhoeve	Sprang-Capelle	gemeente	6 t/m 18 jaar	6 t/m 18 jaar	Behouden	bovenwijkse plek sport
SC 022	Schoolstraat 4	Kom Capelle	Sprang-Capelle	gemeente	0 t/m 11 jaar	0 t/m 11 jaar	Renoveren voor doelgroep kinderen en jeugd, trapveldje maken	centrale plek
SC 023	President Kennedystraat 17	Kom Nieuwevaart	Sprang-Capelle	gemeente	6 t/m 18 jaar	0 t/m 18 jaar	Uitdagend speellandschap voor alle doelgroepen maken	centrale plek
SC 024	van Raveschotstraat 28	Kom Nieuwevaart	Sprang-Capelle	gemeente	0 t/m 5 jaar	informeel	Bij vervanging informeel inrichten	informele plek
SC 025	Schrevelstraat 25	Kom Nieuwevaart	Sprang-Capelle	school/stv/bewoners	0 t/m 5 jaar	0 t/m 5 jaar	Voorlopig in stand houden, bij vervanging kritisch aantal kinderen bekijken	steunplek spelen
SC 026	Van Steenhuisstraat 2	Kom Nieuwevaart	Sprang-Capelle	gemeente	0 t/m 5 jaar	informeel	Bij vervanging informeel inrichten	informele plek
SC 029	Zwembad Zidewinde Julianalaan 3a	Kom Vrijhoeve	Sprang-Capelle	gemeente	0 t/m 11 jaar	informeel	Beheer overdragen	geen
SC 034	Voetbalclub SSC Akkerwinde 94	Kom Vrijhoeve	Sprang-Capelle	school/stv/bewoners	0 t/m 5 jaar	0 t/m 5 jaar	Beheer overdragen	geen

## VISIE &gt;

## ANALYSE &gt;

## ACTIES &gt;

spnr	locatiennaam	wijk	kern	beheer huidige	categorie huidige	categorie wordt	Acties op plek	soort plek
WW 104	Basilica (Villa waterranonkel 59)	Driessen	Waalwijk	school/stv/bewoners	0 t/m 11 jaar	0 t/m 11 jaar	Geen	steunplek spelen
WW 105	Villa Fonteinkruid 75	Driessen	Waalwijk	gemeente	0 t/m 11 jaar	0 t/m 18 jaar	Speelprikkel en sport en ontmoeting voor jongeren toevoegen, verhard of kunstgras sportveld	centrale plek
WW 106	Koetshuislaan 34 en 44	Driessen	Waalwijk	gemeente	0 t/m 11 jaar	0 t/m 11 jaar	Geen	steunplek sport&spel
WW 107	Het Fort 35	Driessen	Waalwijk	school/stv/bewoners	0 t/m 11 jaar	0 t/m 11 jaar	Geen	centrale plek
WW 108	Caleche 51	Driessen	Waalwijk	gemeente	0 t/m 5 jaar	0 t/m 5 jaar	Geen	steunplek spelen
WW 109	Mgr. Bekkersstraat 12	Driessen	Waalwijk	gemeente	0 t/m 11 jaar	0 t/m 5 jaar	Bij vervanging kiezen voor minder toestellen en richten bij kinderen	steunplek spelen
WW 110	Korenmolen 12	Driessen	Waalwijk	gemeente	0 t/m 5 jaar	0 t/m 5 jaar	Vervangen met drie kleine toestellen voor kinderen	steunplek spelen
WW 111	Gerard Kneuvelderstraat 58	Driessen	Waalwijk	gemeente	0 t/m 11 jaar	0 t/m 18 jaar	Sport en ontmoeting voor jongeren toevoegen	steunplek spelen
WW 001	Taxandriaweg 13 skateparkje	Waalwijk-centrum	Waalwijk	gemeente	6 t/m 18 jaar	6 t/m 18 jaar	Alle skateplekken Waalwijk hier samenvoegen, samen met jongeren uitgebreid skatepark maken	bovenwijkse plek sport
WW 002	Plantlust 175	Waalwijk-centrum	Waalwijk	gemeente	0 t/m 5 jaar	0 t/m 5 jaar	Bij vervanging informeel inrichten	informele plek
WW 003	Willem Alexanderhof 45	Waalwijk-centrum	Waalwijk	gemeente	0 t/m 5 jaar	0 t/m 5 jaar	Renoveren voor kinderen, meer variatie	steunplek spelen
WW 004	Emmahof 2	Waalwijk-centrum	Waalwijk	gemeente	6 t/m 11 jaar	6 t/m 18 jaar	Speellandschap maken inclusief ontmoeten en sporten voor jongeren	centrale plek
WW 005	Vredesplein (verzorg. instell. Antoniusshof)	Waalwijk-centrum	Waalwijk	school/stv/bewoners	0 t/m 5 jaar	0 t/m 5 jaar	Behouden zolang beheer door derde wordt gedaan	informele plek
WW 006	Amstel 11	Waalwijk-centrum	Waalwijk	gemeente	6 t/m 18 jaar	6 t/m 18 jaar	In samenwerking met jongeren werk overlast voorkomen	centrale plek
WW 007	Amstel (achter 23)	Waalwijk-centrum	Waalwijk	gemeente	0 t/m 11 jaar	informeel	Renoveren voor kinderen en jeugd meer uitdaging meer variatie	geen
WW 008	Drogerij 30	Waalwijk-centrum	Waalwijk	gemeente	0 t/m 5 jaar	informeel	Bij vervanging informeel inrichten	informele plek
WW 009	Looierij 22	Waalwijk-centrum	Waalwijk	gemeente	0 t/m 5 jaar	0 t/m 5 jaar	Geen	steunplek spelen
WW 010	Beatrixstraat	Waalwijk-centrum	Waalwijk	gemeente	0 t/m 11 jaar	0 t/m 11 jaar	Geen	centrale plek
WW 112	Wandelpark	zoekgebied Waalwijk-centrum	zoekgebied Waalwijk	gemeente	n.v.t.	ouder dan 18	Beweegtuin -route realiseren samen met betrokkenen	bovenwijkse plek sport
WW 011	Noordstraat 2	Besoyen	Waalwijk	gemeente	0 t/m 18 jaar	0 t/m 18 jaar	Renoveren voor alle doelgroepen, dichte doelen toepassen, speellandschap maken	centrale plek
WW 012	Westeindsestoep	Besoyen	Waalwijk	gemeente	0 t/m 5 jaar	informeel	Bij vervanging informeel inrichten	informele plek
WW 013	Frederik Hendrikhof 9	Besoyen	Waalwijk	gemeente	0 t/m 11 jaar	0 t/m 11 jaar	Geen	steunplek spelen
WW 014	Hertog Janpark 48	Besoyen	Waalwijk	gemeente	0 t/m 5 jaar	0 t/m 11 jaar	Verbeteren tot steunplek kinderen en jeugdigen, fontein opties meer integreren	steunplek spelen
WW 015	Molenstraat 12	Besoyen	Waalwijk	gemeente	6 t/m 18 jaar	6 t/m 18 jaar	Dichte doelen plaatsen + zit-aanleidingen	steunplek sport
WW 016	Gradenboog 10	Besoyen	Waalwijk	gemeente	0 t/m 11 jaar	0 t/m 18 jaar	Verouderd dus complete renovatie, sport- en speellandschap maken	centrale plek

## VISIE &gt;

## ANALYSE &gt;

## ACTIES &gt;

spnr	locatiennaam	wijk	kern	beheer huidig	categorie huidig	categorie wordt	Acties op plek	soort plek
WW 017	Gradenboog 26 (trapveld )	Besoyen	Waalwijk	gemeente	6 t/m 18 jaar	informeel	Geen	geen
WW 018	Orteliuslaan (bij woonwagencentrum)	Besoyen	Waalwijk	gemeente	0 t/m 5 jaar	informeel	Bij vervanging informeel inrichten	informele plek
WW 019	Orteliuslaan 47	Besoyen	Waalwijk	gemeente	0 t/m 5 jaar	informeel	Bij vervanging informeel inrichten	informele plek
WW 020	Halvezolenpad tegenover Burg v/d Klokkenlaan 3	Besoyen	Waalwijk	gemeente	6 t/m 11 jaar	informeel	Bij vervanging informeel inrichten	informele plek
WW 021	Laageinde 81 / Winterdijk	Baardwijk	Waalwijk	gemeente	0 t/m 5 jaar	0 t/m 11 jaar	Bewonersinitiatief en adoptie, uitbreiding speel- en sportmogelijkheden	steunplek sport&spel
WW 022	Balade 1 (B.S.)	Baardwijk	Waalwijk	school/stv/bewoners	0 t/m 11 jaar	0 t/m 11 jaar	Geen	schoolplein
WW 023	van der Merwedelaan (skateparkje)	Baardwijk	Waalwijk	gemeente	12 t/m 18 jaar	12 t/m 18 jaar	Ander type sport aanbieden bijvoorbeeld freerunparcours of calisthenics	bovenwijkse plek sport
WW 024	Van Vessemstraat 12	Baardwijk	Waalwijk	gemeente	0 t/m 18 jaar	0 t/m 18 jaar	Speelprikkels en uitdaging toevoegen voor 6t/m 11	centrale plek
WW 025	Baardwijksestraat 161	Baardwijk	Waalwijk	gemeente	0 t/m 11 jaar	0 t/m 11 jaar	Minder toestellen wel uitdagender, dichte doelen plaatsen	steunplek sport&spel
WW 026	Talmastraat 61-123	Laageinde	Waalwijk	gemeente	0 t/m 5 jaar	0 t/m 5 jaar	Geen	steunplek spelen
WW 027	Diederikhof 14	Laageinde	Waalwijk	gemeente	0 t/m 11 jaar	informeel	Bij vervanging informeel inrichten	informele plek
WW 028	Europaplein	Laageinde	Waalwijk	gemeente	0 t/m 11 jaar	0 t/m 11 jaar	Geen	steunplek sport&spel
WW 029	Mr. Luybenstraat 76	Laageinde	Waalwijk	gemeente	0 t/m 5 jaar	informeel	Bij vervanging informeel inrichten	informele plek
WW 030	Pieter Vredestraat t/o nr 9	Laageinde	Waalwijk	gemeente	0 t/m 11 jaar	0 t/m 11 jaar	Geen	steunplek spelen
WW 031	Prof. Krabbestraat nr18	Laageinde	Waalwijk	gemeente	0 t/m 5 jaar	informeel	Bij vervanging informeel inrichten	informele plek
WW 032	Prof. Kranenburgstraat	Laageinde	Waalwijk	gemeente	0 t/m 5 jaar	0 t/m 5 jaar	Verouderd, maximaal 3 toestellen plaatsen	steunplek spelen
WW 033	Prof Struykenstraat 1	Laageinde	Waalwijk	gemeente	0 t/m 5 jaar	informeel	Bij vervanging informeel inrichten	informele plek
WW 034	Mr. Roelstraat 28	Laageinde	Waalwijk	gemeente	0 t/m 18 jaar	0 t/m 18 jaar	Renoveren naar een uitdagende Speel, Sport en ontmoetingsbuurt voor deze wijk	centrale plek
WW 035	Mr. Zuylen van Nyeveltstraat 6	Laageinde	Waalwijk	gemeente	0 t/m 5 jaar	0 t/m 5 jaar	Renoveren naar een leuke speelplek voor kinderen, maximaal 3 toestellen	steunplek spelen
WW 036	Fransen v.d. Puttestraat 17	Laageinde	Waalwijk	gemeente	0 t/m 5 jaar	0 t/m 5 jaar	Renoveren naar een leuke speelplek voor kinderen, maximaal 3 toestellen	steunplek spelen
WW 037	Mr. Kappeyne van de Coppellostraat 25	Laageinde	Waalwijk	gemeente	0 t/m 5 jaar	0 t/m 5 jaar	Geen	steunplek spelen
WW 038	Erve 38	de Hoef	Waalwijk	school/stv/bewoners	0 t/m 18 jaar	0 t/m 18 jaar	Veel toestellen voor steunplek, als vervanging nodig is kritisch selecteren	steunplek sport&spel
WW 039	Wilhelmina Druckerstraat 24	de Hoef	Waalwijk	school/stv/bewoners	0 t/m 18 jaar	0 t/m 18 jaar	Als steunplek herinrichten in samenwerking met school	steunplek sport&spel
WW 040	Hofstad 51	de Hoef	Waalwijk	gemeente	0 t/m 5 jaar	0 t/m 5 jaar	Geen	steunplek spelen
WW 041	Anna Blamanstraat 26	de Hoef	Waalwijk	gemeente	0 t/m 18 jaar	0 t/m 18 jaar	Geen	steunplek sport&spel
WW 042	Marga Klompestraat 79	de Hoef	Waalwijk	school/stv/bewoners	0 t/m 11 jaar	0 t/m 11 jaar	Geen	steunplek sport&spel
WW 043	v/d Merwedelaan 13 /Ambrosiusweg trapveld	Baardwijk	Waalwijk	gemeente	6 t/m 18 jaar	6 t/m 18 jaar	Geen	bovenwijkse plek sport
WW 044	Groenstraat 12	Waalwijk-centrum	Waalwijk	gemeente	0 t/m 11 jaar	0 t/m 11 jaar	Geen	steunplek sport&spel
WW 046	Balade 1 Speellandschap	Baardwijk	Waalwijk	school/stv/bewoners	0 t/m 11 jaar	0 t/m 11 jaar	Geen	schoolplein
WW 048	St. Antoniusplein 2	Antoniusparochie	Waalwijk	gemeente	0 t/m 5 jaar	0 t/m 5 jaar	Speellandschap maken	steunplek spelen
WW 050	Consciencestraat 16	Antoniusparochie	Waalwijk	gemeente	0 t/m 5 jaar	0 t/m 5 jaar	Geen	steunplek spelen



## VISIE &gt;

## ANALYSE &gt;

## ACTIES &gt;

spnr	locatienaam	wijk	kern	beheer huidige	categorie huidige	categorie wordt	Acties op plek	soort plek
WW 051	Guido Gezellestraat 3	Antoniusparochie	Waalwijk	gemeente	0 t/m 5 jaar	informeel	Bij vervanging informeel inrichten	informele plek
WW 052	Felix Timmermansstraat	Antoniusparochie	Waalwijk	gemeente	6 t/m 11 jaar	informeel	Bij vervanging informeel inrichten	informele plek
WW 053	Tweede Zeine 50 (trapveld )	Antoniusparochie	Waalwijk	gemeente	6 t/m 11 jaar	6 t/m 11 jaar	Bij vervanging kiezen voor dichte goals	steunplek sport
WW 054	Tweede Zeine 46 (crossbaan)	Antoniusparochie	Waalwijk	school/stv/bewoners	6 t/m 18 jaar	6 t/m 18 jaar	Geen	steunplek sport
WW 055	Vondelstraat 21	Antoniusparochie	Waalwijk	gemeente	0 t/m 11 jaar	0 t/m 11 jaar	Geen	steunplek spelen
WW 056	Vondelstraat 9 (trapveld )	Antoniusparochie	Waalwijk	gemeente	6 t/m 18 jaar	6 t/m 18 jaar	Bij vervanging dichte goals toepassen	steunplek sport
WW 057	Averuitstraat 16	Bloemenoord / Groenewoud	Waalwijk	gemeente	0 t/m 5 jaar	0 t/m 5 jaar	Meer variatie in vormgeving en omgeving toepassen	steunplek spelen
WW 058	Wijnruitstraat 22	Bloemenoord / Groenewoud	Waalwijk	gemeente	0 t/m 5 jaar	0 t/m 5 jaar	Meer variatie in vormgeving en omgeving toepassen	steunplek spelen
WW 059	Wijnruitstraat 59	Bloemenoord / Groenewoud	Waalwijk	gemeente	6 t/m 18 jaar	6 t/m 18 jaar	Geen	steunplek sport
WW 060	Azaleahof 9	Bloemenoord / Groenewoud	Waalwijk	gemeente	0 t/m 5 jaar	0 t/m 5 jaar	Meer variatie in vormgeving en omgeving toepassen	steunplek spelen
WW 061	Larixplein	Bloemenoord / Groenewoud	Waalwijk	gemeente	0 t/m 18 jaar	0 t/m 18 jaar	Hier vindt een herstructurering 2020/2022 plaats. Basketbalpalen vervangen door combinatiedoelen, aanvullen met met calistenics, speeltoestellen verwijderen, inrichten als multifunctionele sportplek.	steunplek sport
WW 062	Vuurdoornhof 16	Bloemenoord / Groenewoud	Waalwijk	gemeente	0 t/m 11 jaar	informeel	Bij vervanging informeel inrichten	informele plek
WW 063	Distelplein 54	Bloemenoord / Groenewoud	Waalwijk	gemeente	0 t/m 18 jaar	0 t/m 18 jaar	Hier vindt een herstructurering 2020/2022 plaats. Omgeving bij speelplek betrekken, speellandschap maken, uitdagende toestel voor de jeugdigen toevoegen.	centrale plek
WW 064	Leeuwenbekstraat 6	Bloemenoord / Groenewoud	Waalwijk	gemeente	0 t/m 5 jaar	informeel	Bij vervanging informeel inrichten	informele plek
WW 065	Sringenhof 16	Bloemenoord / Groenewoud	Waalwijk	gemeente	0 t/m 5 jaar	informeel	Bij vervanging informeel inrichten	informele plek
WW 066	Zonnedauwstraat 12	Bloemenoord / Groenewoud	Waalwijk	gemeente	0 t/m 5 jaar	0 t/m 5 jaar	Meer variatie in vormgeving en omgeving toepassen	steunplek spelen
WW 067	Berkenlaan 20	Bloemenoord / Groenewoud	Waalwijk	gemeente	6 t/m 18 jaar	6 t/m 18 jaar	Geen	steunplek sport

## VISIE &gt;

## ANALYSE &gt;

## ACTIES &gt;

spnr	locatienaam	wijk	kern	beheer huidig	categorie huidig	categorie wordt	Acties op plek	soort plek
WW 068	Brahmspark 13	Zanddonk	Waalwijk	gemeente	0 t/m 5 jaar	0 t/m 5 jaar	Toestellen vervangen, meer variatie in vormgeving en omgeving toepassen	steunplek spelen
WW 069	Haydnstraat 12	Zanddonk	Waalwijk	gemeente	0 t/m 5 jaar	0 t/m 5 jaar	Toestellen vervangen, meer variatie in vormgeving en omgeving toepassen	steunplek spelen
WW 070	Mendelssohnstraat 7 (naast KB)	Zanddonk	Waalwijk	gemeente	0 t/m 11 jaar	0 t/m 11 jaar	Bij kinderboerderij betrekken, bij vervanging meer uitdaging en variatie toepassen, Echt iets bijzonders van maken, Natuurlijk spelen?	bovenwijkse plek spelen
WW 071	Carl Maria von Weberstraat 8	Zanddonk	Waalwijk	gemeente	0 t/m 5 jaar	informeel	Bij vervanging informeel inrichten	informele plek
WW 072	Karl Millockerstraat 7	Zanddonk	Waalwijk	gemeente	0 t/m 5 jaar	0 t/m 5 jaar	Toestellen vervangen, meer variatie in vormgeving en omgeving toepassen	steunplek spelen
WW 073	Max Regerpark 29	Zanddonk	Waalwijk	gemeente	0 t/m 5 jaar	0 t/m 5 jaar	Toestellen vervangen, meer variatie in vormgeving en omgeving toepassen	steunplek spelen
WW 074	Robert Stolzsingel 3	Zanddonk	Waalwijk	gemeente	0 t/m 11 jaar	6 t/m 18 jaar	Uitbreiden met meer sportmogelijkheden en ontmoeten, speeltoestellen verwijderen	steunplek sport
WW 075	Hugo Wolfstraat 9	Zanddonk	Waalwijk	gemeente	0 t/m 5 jaar	informeel	Bij vervanging informeel inrichten	informele plek
WW 076	Van Anrooypark 2	Zanddonk	Waalwijk	gemeente	0 t/m 5 jaar	informeel	Bij vervanging informeel inrichten	informele plek
WW 077	Peter Benoitpark 23	Zanddonk	Waalwijk	gemeente	0 t/m 5 jaar	0 t/m 5 jaar	Toestellen vervangen, meer variatie in vormgeving en omgeving toepassen	steunplek spelen
WW 078	Berliozstraat 7	Zanddonk	Waalwijk	gemeente	6 t/m 11 jaar	informeel	Bij vervanging informeel inrichten	informele plek
WW 079	Jacob Obrechtpark 23	Zanddonk	Waalwijk	gemeente	0 t/m 5 jaar	informeel	Bij vervanging informeel inrichten	informele plek
WW 080	Willem Piiperpark 11	Zanddonk	Waalwijk	gemeente	0 t/m 5 jaar	informeel	Bij vervanging informeel inrichten	informele plek
WW 081	Johan Wagenaarstraat 10	Zanddonk	Waalwijk	gemeente	0 t/m 5 jaar	informeel	Bij vervanging informeel inrichten	informele plek
WW 082	Johan Wagenaarstraat achter 32	Zanddonk	Waalwijk	gemeente	6 t/m 11 jaar	6 t/m 11 jaar	Geen	steunplek sport&spel
WW 083	Henk Badingspark 23	Zanddonk	Waalwijk	gemeente	0 t/m 5 jaar	informeel	Bij vervanging informeel inrichten	informele plek
WW 084	Massenetstraat 20	Zanddonk	Waalwijk	gemeente	0 t/m 5 jaar	informeel	Bij vervanging informeel inrichten	informele plek
WW 085	Palestrinastraat 19	Zanddonk	Waalwijk	gemeente	0 t/m 11 jaar	informeel	Bij vervanging informeel inrichten	informele plek
WW 086	Verdistraat 30	Zanddonk	Waalwijk	gemeente	0 t/m 5 jaar	0 t/m 5 jaar	Geen	steunplek spelen
WW 087	Debussystraat 21	Zanddonk	Waalwijk	gemeente	0 t/m 11 jaar	0 t/m 11 jaar	Geen	steunplek spelen
WW 088	Willaertpark 30	Zanddonk	Waalwijk	gemeente	0 t/m 11 jaar	0 t/m 11 jaar	Meer uitdaging, speellandschap maken met meer variatie	centrale plek
WW 089	Willaertpark 18 (voetbalkooi)	Zanddonk	Waalwijk	gemeente	6 t/m 18 jaar	6 t/m 18 jaar	Geen	centrale plek
WW 090	Willaertpark 6 (trapveld)	Zanddonk	Waalwijk	gemeente	6 t/m 18 jaar	6 t/m 18 jaar	Geen	centrale plek
WW 091	Tom Mandersstraat 16	Zanddonk	Waalwijk	gemeente	6 t/m 11 jaar	6 t/m 11 jaar	Geen	steunplek spelen
WW 092	A.M.G. Schmidtplein 10	Zanddonk	Waalwijk	gemeente	0 t/m 11 jaar	0 t/m 11 jaar	Sport toevoegen, bij vervanging meer uitdaging en variatie toevoegen	steunplek spelen
WW 093	Blyde Incomstenlaan 48 skateparkje	Antoniusparochie	Waalwijk	gemeente	12 t/m 18 jaar	12 t/m 18 jaar	Omvormen naar verhard balsportcourt	bovenwijkse plek sport
WW 094	Rembrandtpark 93	Meerdijk	Waalwijk	gemeente	0 t/m 5 jaar	informeel	Bij vervanging informeel inrichten	informele plek
WW 095	Govert Flinkckstraat 18	Meerdijk	Waalwijk	gemeente	0 t/m 18 jaar	0 t/m 18 jaar	Geen	centrale plek
WW 096	Henegouwenlaan 12	Meerdijk	Waalwijk	gemeente	0 t/m 18 jaar	0 t/m 18 jaar	Uitdagend speellandschap voor alle doelgroepen maken	centrale plek
WW 097	Overijsselstraat 11	Meerdijk	Waalwijk	gemeente	0 t/m 5 jaar	0 t/m 5 jaar	Geen	steunplek spelen

## VISIE &gt;

## ANALYSE &gt;

## ACTIES &gt;

spnr	locatiennaam	wijk	kern	beheer huidige	categorie huidige	categorie woord	Acties op plek	soort plek
WW 098	Cortenbergstr 95	Meerdijk	Waalwijk	gemeente	0 t/m 11 jaar	0 t/m 11 jaar	Geen	steunplek spelen
WW 099	Hoefsvenlaan/Akkerlaan ( grote speelplaats )	Buitengebied	Buitengebied	gemeente	0 t/m 11 jaar	0 t/m 11 jaar	Laat een ontwerp maken voor vervanging waarbij de prachtige omgeving meer betrokken raakt bij de speelplek, behoud wel de uitdagende toestellen en vul dit aan met natuurlijk spelen	bovenwijkse plek spelen
WW 100	Hoefsvenlaan Fitness circuit	Buitengebied	Buitengebied	gemeente	12 t/m 18 jaar	12 t/m 18 jaar	Bij vervangen gebruik controleren	bovenwijkse plek sport
WW 101	Hoefsvenlaan trapveld	Buitengebied	Buitengebied	gemeente	12 t/m 18 jaar	12 t/m 18 jaar	Doelen vervangen door dichte doelen, zitplekken maken + mogelijkheid voor droogstaan,	steunplek sport
WW 102	President Steynstraat t.h.v. nr.10	Antoniusparochie	Waalwijk	gemeente	0 t/m 5 jaar	informeel	Bij vervanging informeel inrichten	informele plek
WW 103	Lijsterbestraat 2 (trapveld )	Bloemenoord / Groenewoud	Waalwijk	gemeente	6 t/m 18 jaar	6 t/m 18 jaar	Geen	steunplek sport
WP 001	V.C.J. Smitstraat 2	Waspik-Centrum	Waspik	school/stv/bewoners	0 t/m 11 jaar	0 t/m 11 jaar	Geen	centrale plek
WP 002	Wendelnessestraat 18	Waspik-Centrum	Waspik	gemeente	0 t/m 5 jaar	0 t/m 5 jaar	Inrichten met minder toestellen, groene omgeving gebruiken	steunplek spelen
WP 003	Veerstraat 16	Waspik-Centrum	Waspik	gemeente	0 t/m 5 jaar	0 t/m 11 jaar	Uitdagender inrichten voor kinderen, jeugd en jongeren, sport toevoegen	steunplek sport&spel
WP 004	Havendries 21	Waspik-Centrum	Waspik	gemeente	0 t/m 5 jaar	informeel	Bij vervanging informeel inrichten	informele plek
WP 005	Havendries 47	Waspik-Centrum	Waspik	gemeente	6 t/m 11 jaar	informeel	Verplaatsen naar [WP 001]	informele plek
WP 006	Heemraadstraat 36	Waspik-Centrum	Waspik	gemeente	0 t/m 5 jaar	informeel	Wipveer verwijderen	informele plek
WP 007	Irenestraat 7, Klauterwoud	Waspik-Centrum	Waspik	school/stv/bewoners	6 t/m 11 jaar	0 t/m 11 jaar	Geen. Mooi voorbeeld van natuurspeelplaats	centrale plek
WP 008	Marijkelaan 2	Waspik-Centrum	Waspik	school/stv/bewoners	0 t/m 5 jaar	0 t/m 5 jaar	Geen	steunplek spelen
WP 009	Stationslaan skateparkje	Waspik-Centrum	Waspik	gemeente	12 t/m 18 jaar	12 t/m 18 jaar	Geen	steunplek sport
WP 010	Koperwiek 7	Waspik-Centrum	Waspik	gemeente	0 t/m 5 jaar	informeel	Bij vervanging informeel inrichten	informele plek
WP 011	Leeuwerik 2	Waspik-Centrum	Waspik	gemeente	0 t/m 5 jaar	informeel	Bij vervanging informeel inrichten	informele plek
WP 012	Leeuwerik 48	Waspik-Centrum	Waspik	gemeente	0 t/m 5 jaar	0 t/m 5 jaar	Omgeving bij inrichting betrekken	steunplek spelen
WP 013	Rietzanger	Waspik-Centrum	Waspik	gemeente	0 t/m 5 jaar	informeel	Bij vervanging informeel inrichten	informele plek
WP 014	Watersnip 15	Waspik-Centrum	Waspik	gemeente	0 t/m 18 jaar	0 t/m 18 jaar	Speellandschap maken	steunplek sport&spel
WP 015	Tureluur 1	Waspik-Centrum	Waspik	gemeente	0 t/m 5 jaar	0 t/m 5 jaar	Geen	steunplek spelen
WP 016	Andre Brokxstraat 18	Waspik-Zuid	Waspik	gemeente	0 t/m 11 jaar	informeel	Bij vervanging informeel inrichten	informele plek
WP 017	Carmelietenstraat 37	Waspik-Zuid	Waspik	gemeente	6 t/m 18 jaar	6 t/m 18 jaar	Uitbreiden met zitplek	steunplek sport
WP 018	Haverkamp 20	Waspik-Zuid	Waspik	gemeente	0 t/m 11 jaar	0 t/m 11 jaar	Uitdagender inrichten voor kinderen en jeugd, sport toevoegen	centrale plek
WP 019	Wilgenplantsoen (1)	Waspik-Zuid	Waspik	school/stv/bewoners	0 t/m 11 jaar	0 t/m 5 jaar	Geen	steunplek spelen
WP 020	Wilgenplantsoen (2)	zoekgebied Waspik-Zuid	zoekgebied Waspik	gemeente	n.v.t.	6 t/m 18 jaar	Samen met jongeren zoeken naar plek om multifunctioneel sportveld in te richten, eventueel WP 017 met omwonenden hiervoor aanpassen?	centrale plek