



# THEMASESSIE BURGERBERAAD WASSENAAR

# Burgerberaad principes door Robin Koster

strategisch adviseur publieke sector,  
mede-oprichter en directeur Movementem  
deskundige burgerberaad- & -panels

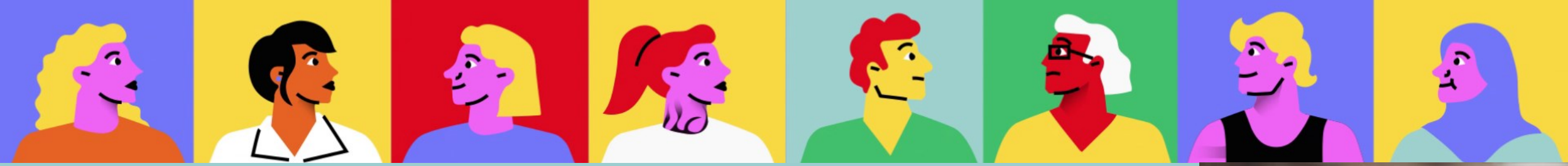


Hier komen we straks op terug!



Wat is jouw  
belangrijkste  
vraag over een  
burgerberaad?

- **Breed gedragen wens** in Wassenaar voor verbetering van leefbaarheid en verkeersveiligheid, vooral rond scholen, sportverenigingen en zorgvoorzieningen.
- **Sluipverkeer** tegengaan kan de **leefbaarheid** verbeteren.
- Belang van **brede belangenafweging**: aanrijtijden hulpdiensten, openbaar vervoer en bereikbaarheid voor ondernemers.
- **Zienswijzen** op concept Wegencategoriseringsplan delen met burgerberaad.
- Burgerberaad-advies **zwaarwegend meenemen** bij opstellen definitief Wegencategoriseringsplan, voorleggen aan gemeenteraad.



# EVA ROVERS

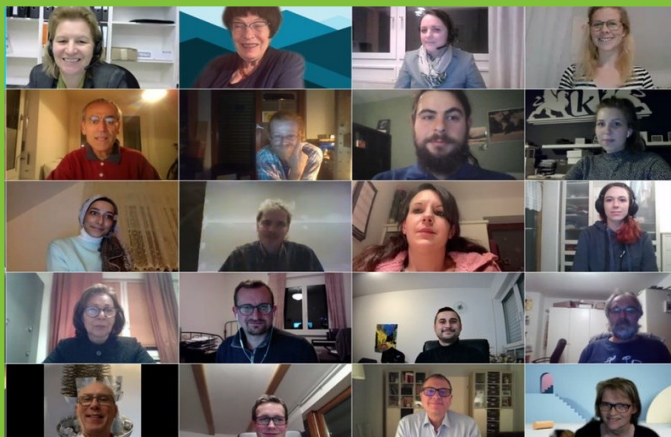
## BURGERBERAAD

### OP DE KAAART





## Burgerberaden in het buitenland



Augsburg, corona 2020



Spanje, klimaat 2022



Duitsland, AI in de zorg, 2023



België, partijfinanciering, 2023



Zweden, voedsel 2023



Ierland, drugsbeleid 2023

## Pilot gemeentelijke burgerfora VNG/ BZK

1. Gemeente Heemstede (afval)
2. Gemeente Helmond (nog niet bekend)
3. Gemeente Leiden (schone energie)
4. Gemeente Nijmegen (klimaat)
5. Gemeente Roosendaal (schaalsprong)
6. Gemeente Texel (schone energie en landschap)
7. Gemeente Zoetermeer (afval)
8. Gemeente Zwolle (klimaat)

## O.a. deze burgerberaden van Movementem

- ✓ Almere (omgevingsvisie)
- ✓ Gemeente Arnhem (afval)
- ✓ Gemeente Deventer (klimaat)
- ✓ Provincie Drenthe (wonen)
- ✓ Provincie Gelderland (klimaat)
- ✓ Provincie Utrecht (windenergie)

## Nationaal burgerforum Klimaat- en energiebeleid

- ✓ Als deskundige geadviseerd over het ontwerp



- Zeer **intensieve vorm** van burgerparticipatie
- Geen vervanging van, maar **aanvulling** op representatieve democratie
- **Gelote groep inwoners**, goede afspiegeling van de samenleving, onafhankelijk zelf in regie
- Advies wordt opgevolgd door de politiek, tenzij er zwaarwegende redenen zijn om dat niet te doen: **mandaat**, 'omgekeerde bewijslast'
- Informatie van onafhankelijke **deskundigen** én **belangengroepen** (alle geluiden van belang!)
- Focus op **dialogoog** in plaats van debat



### Er is geen blauwdruk

- Gemiddeld 50 tot 175 deelnemers (via aselecte tweetrapsloting)
- Deelnemers komen zo'n 3 tot 7 keer bij elkaar
- Doorlooptijd 18 tot 24 weken (beraadslag duurt 4 tot 6 uur)
- Geen inmenging van buitenaf → je doet mee als individu
- Onafhankelijke moderatie en gespreksleiding
- Advies aan de overheid (lokaal, regionaal, provinciaal, nationaal)

### Er zijn wel hoofdstappen

- Stap 1: Kennismaken met elkaar
- Stap 2: Kennismaken met het onderwerp
- Stap 3: Experts raadplegen en delibereren
- Stap 4: Adviezen opstellen
- Stap 5: Stemmen





**Geschied**  
 **Ongeschied**

- ✓ Er wordt een **ambitieuze en open vraag** gesteld
- ✓ Gemeente heeft **bevoegdheid** over het onderwerp
- ✓ Er is **brede interesse** in de samenleving
- ✓ Er moeten **keuzes worden gemaakt**
- ✓ En er zijn **geen duidelijke "juiste"** keuzes
- ✓ **Nieuwe benaderingen** kunnen ontstaan
- ✓ Gemeente geeft **mandaat** aan het burgerberaad

**Geschied**  
 **Ongeschied**

- ✗ Er is een **technische** oplossing vereist
- ✗ Er **enkel "ja" of "nee"** antwoord nodig is.
- ✗ Om draagvlak te scheppen voor voorgenomen beleid en **reeds beslist** is
- ✗ Er **onmiddellijke actie** nodig is.
- ✗ Als er weinig tot geen **beleidsruimte** is
- ✗ Vlak voor **verkiezingen**
- ✗ Gebrek aan **politiek commitment**

- De gemeenteraad beslist achteraf of advies wordt overgenomen (primaat), maar geeft **vooraf duidelijkheid over de opvolging** van het advies (mandaat).
- **Bindend is een burgerberaad nooit**; de grondwet staat dat niet toe.
- De gemeenteraad kan dus besluiten het advies **geheel of gedeeltelijk over te nemen**.
- Je maakt vooraf afspraken **onder welke voorwaarden je afwijkt** van advies (scope).
- Je formuleert een **plan van opvolging**, waarin je als politieke opdrachtgever aangeeft:
  - ❖ Wanneer je **inhoudelijk reactie** geeft op het advies (bijv. 2 maanden na afloop de reactie en 6 maanden na afloop een update);
  - ❖ Hoe je een **monitorgroep van deelnemers** op de hoogte zal houden (bijv. om de paar maanden met gemeente(bestuur) in gesprek over status uitwerking van aanbevelingen).

- Waar is de provincie mee bezig en wat is hun visie daarop?
- Wat zijn de klimaatdoelen voor 2030 en waar zijn deze vastgelegd?
- Waar gaat de provincie besluit over nemen waar advies voor nodig is?
- Welke onderdelen staan al vast rondom de meest kansrijke gebieden?
- Welke vraag wordt aan het burgerforum voorgelegd?
- Waar gaat de vraag aan het burgerforum **niet** over?
  - Keuzes over specifieke gebieden.
  - Keuzes voor energietransitie na 2030.
  - Keuzes over andere technieken.
- Welke informatie krijgt het burgerforum tot zijn beschikking?

Startdocument

Het burgerforum wordt gevraagd een **zwaarwegend advies** te geven aan de provincie over de weging om te komen tot de meest kansrijke gebieden voor windenergie. Op alle adviezen die in de scope vallen zal de provincie per advies aangeven op welke manier het verwerkt is in het proces om te komen tot de bundel meest kansrijke gebieden.

- Voor dit zwaarwegend advies geldt deze **disclaimer**:
  - ❖ Het zwaarwegend advies geldt voor de adviezen die het burgerforum geeft die vallen in de **scope uit het startdocument**. Het burgerforum kan ongevraagd ook andere adviezen geven die we serieus nemen, maar deze hebben dan wel een andere status.
  - ❖ Het zwaarwegend advies kan alleen verwerkt worden in het geval de provincie hiermee kan voldoen aan de **geldende wetgeving**.

# Wat vinden jullie belangrijk voor de toekomst van de bereikbaarheid, leefbaarheid en verkeersveiligheid van de gemeente Wassenaar?

## Subvragen

- Wat vinden jullie belangrijk voor *verschillende doelgroepen* (denk aan inwoners van jong naar, aandachtsgroepen en bezoekers/ doorreizigers)?
- Wat vinden jullie belangrijk voor *verschillende type locaties* (denk aan scholen, sportverenigingen en zorgvoorzieningen)?
- Wat vinden jullie belangrijk voor de *doorstroming van verkeer en vervoer* (denk met name het openbaar vervoer en de hulpdiensten)?



**Advies: Hanteer een andere term in de communicatie met inwoners**

### **Mobiliteitsleefbaarheid**

De mate waarin mobiliteit bijdraagt aan een prettige en leefbare gemeente, waarbij de impact van verkeer en vervoer op de fysieke en sociale omgeving wordt meegewogen, zoals bereikbaarheid, toegankelijkheid (sociale inclusie), verkeersveiligheid (veilige verplaatsingen) en de inrichting van de openbare ruimte, maar ook verkeersdruk, congestie, en de beschikbaarheid van verschillende vervoerswijzen.

Het burgerberaad wordt gevraagd een **zwaarwegend advies** te geven aan de gemeente over de toekomst van de bereikbaarheid, mobiliteitsleefbaarheid en verkeersveiligheid. Voor alle adviezen binnen de scope zal de gemeente per advies aangeven hoe het wordt verwerkt in het definitieve Wegencategoriseringsplan.

➤ Voor dit zwaarwegend advies geldt deze disclaimer:

- ❖ Het zwaarwegend advies geldt voor de adviezen die het burgerberaad geeft die vallen in de **scope uit het startdocument**. Het burgerberaad kan ongevraagd ook andere adviezen geven die we serieus nemen, maar deze hebben dan wel een andere status.
- ❖ Het zwaarwegend advies kan alleen verwerkt worden in het geval de gemeente hiermee kan voldoen aan de **geldende wetgeving**.

Beantwoording  
brandende vragen  
binnen 1 minuut!



# BEDANKT!

## Op naar een goed burgerberaad!



**ROBIN KOSTER**

Deskundige burgerfora / Directeur

**Movement**  
MEER BEGRIP | BETERE KEUZES

T 06 14 88 24 59  
E [info@movement.nl](mailto:info@movement.nl)