

WELKOM!



WASSENAAR
LANDGOED AAN ZEE

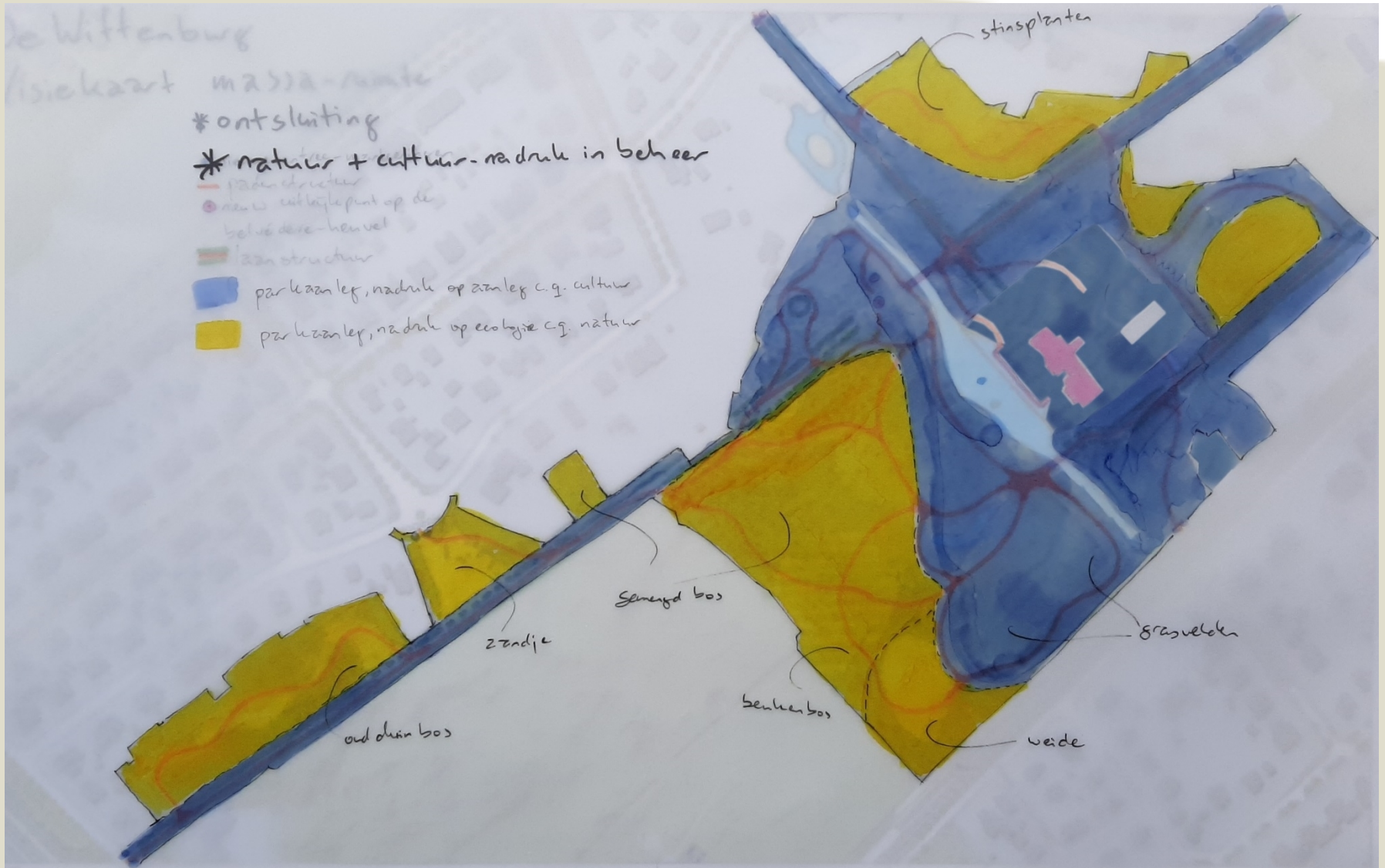
TOEKOMSTVISIEVOOR DE INSTANDHOUDINGVAN DE MONUMENTALEAANLEG

Het beleid is erop gericht de monumentale inrichting en kwaliteiten van buitenplaats De Wittenburg duurzaam in stand te houden, mogelijk te herstellen en historisch verantwoord toekomstbestendig te onderhouden.

Dit zodanig dat het cultuurhistorisch DNA van De Wittenburg, de constante drager is waardoor het gebied aantrekkelijk blijft voor het bezoekend publiek samen met de flora en fauna als gebiedsbewoners.







Verdeling beheernadruk op instandhouding of op (natuur)ontwikkeling



Kap- en herplantplan bij het structuurplan; roze – te verwijderen, blauw – te planten.



Kap- en herplantplan bij het structuurplan

zuidwestelijk deel met Sparrenlaantje en Zandje



Kap- en herplantplan bij het structuurplan

zuidoostelijk deel met parkbos en zichtweide

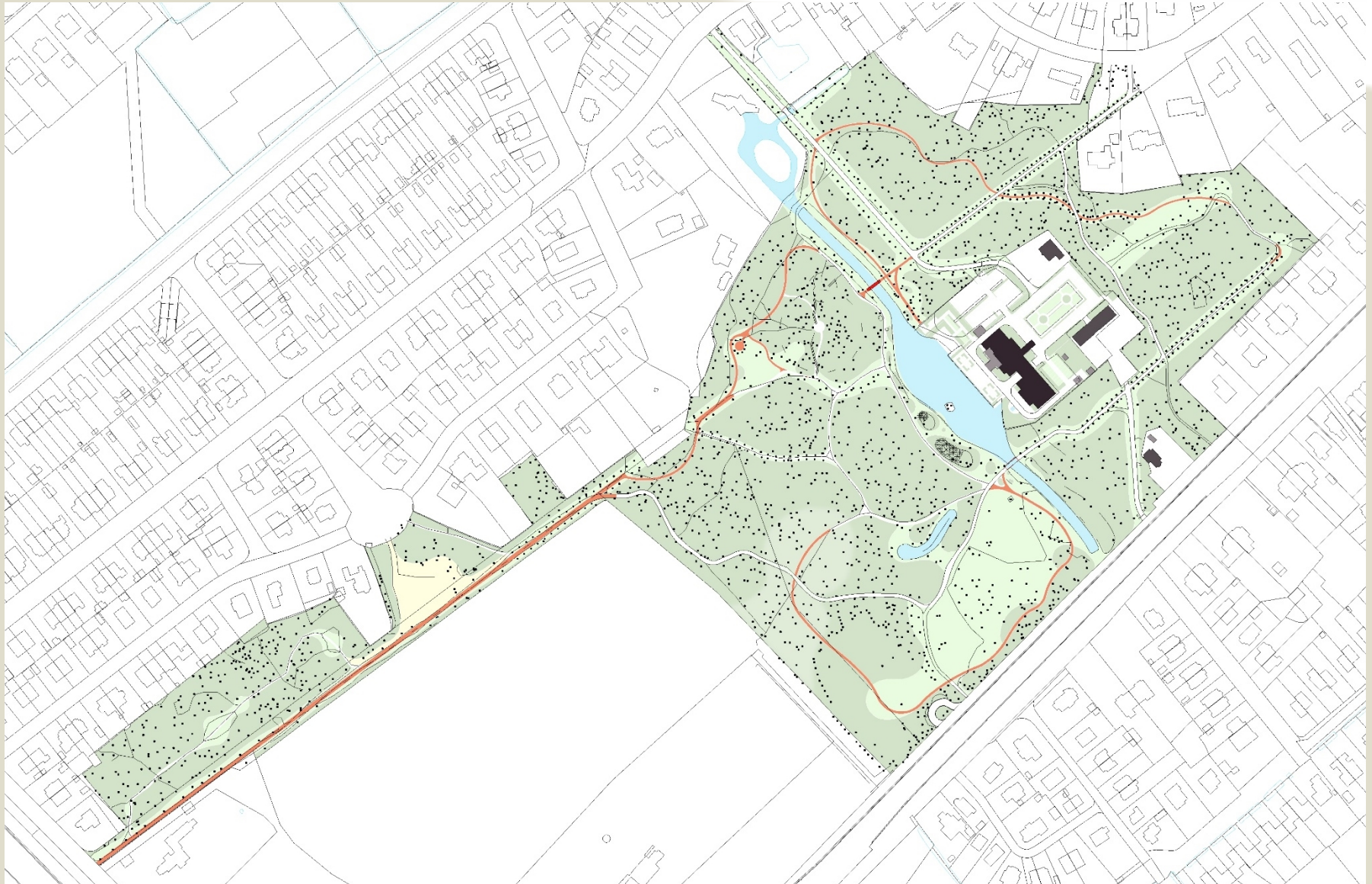


Kap- en herplantplan bij het structuurplan

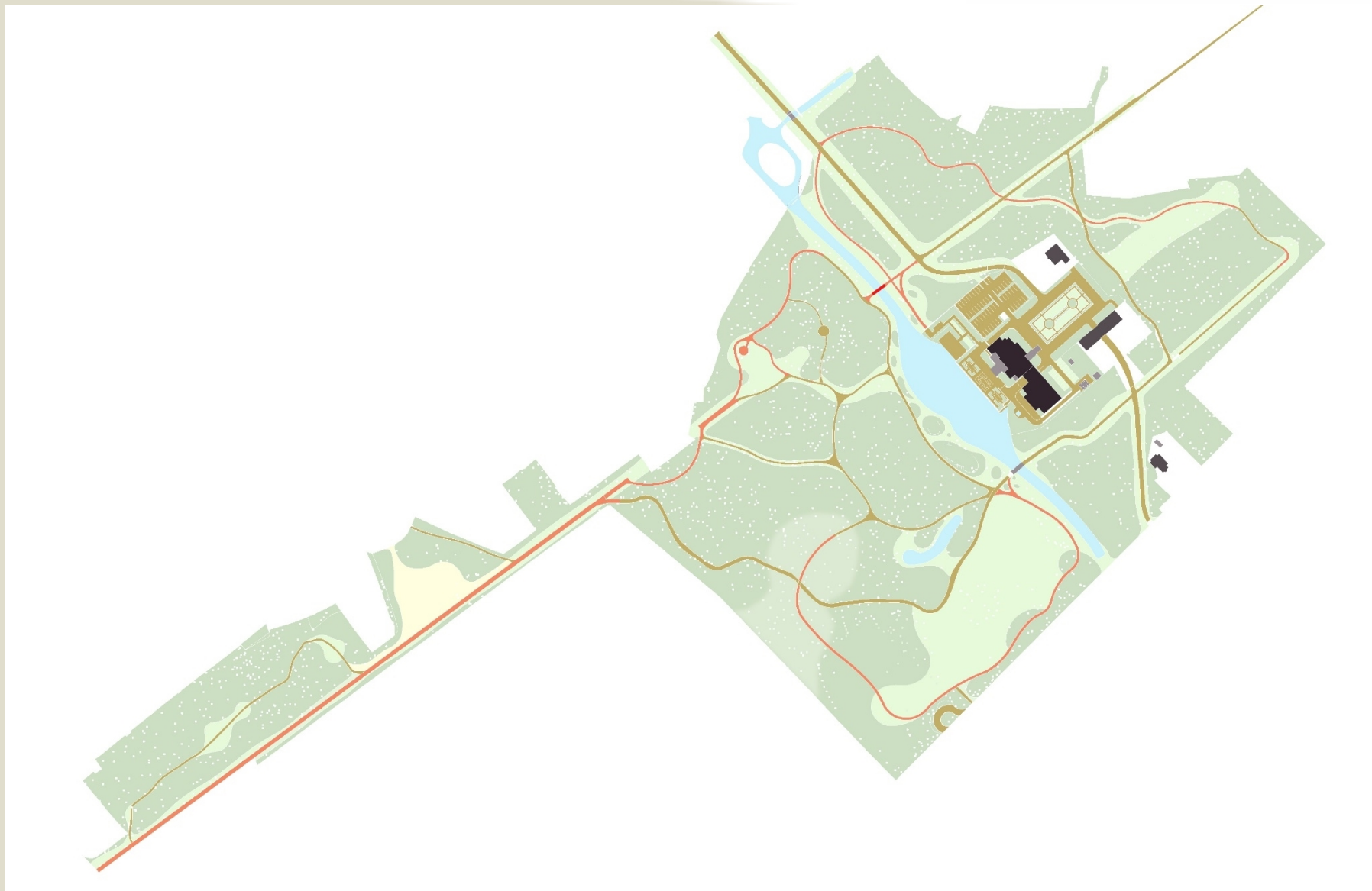
noordelijk deel met parkbos en lanen



Padenplan bij het structuurplan; geel - aan te passen of te verwijderen paden



Padenplan bij het structuurplan; bruin - aan te leggen paden (vrijwel geheel onverhard)



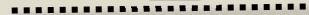
Padenplan bij het structuurplan; overzicht van de padenstructuur



2022
Start opstellen
visie



9 mei 2022
1^e Publieksbijeenkomst



2023
Uitvoering ecologisch
onderzoek



29 april 2024
2^e Publieksbijeenkomst



Q4 2024
Toekomstvisie De Wittenburg
gereed | Indiening
omgevingsvergunning



