



DEN DEYL - WASSENAAR

LANDSCHAPSONTWERP

WASSENAAR | NOVEMBER 2024

INDEX

.SITUATIE

LUCHTFOTO
BESTAANDE SITUATIE
GRENZEN
DEMARCATIE

.LANDSCHAPSONTWERP

CONCEPTKAART
PLANKAART-SELECTIEFASE
IMPRESSIES
PLANTEKENING

.SCHEMA'S

MATERIALISATIE VERHARDINGEN
PARKEERPLAATSEN

.BOMEN

INPUT VANUIT DE BEA
BOMENKAART

.PROFIELEN

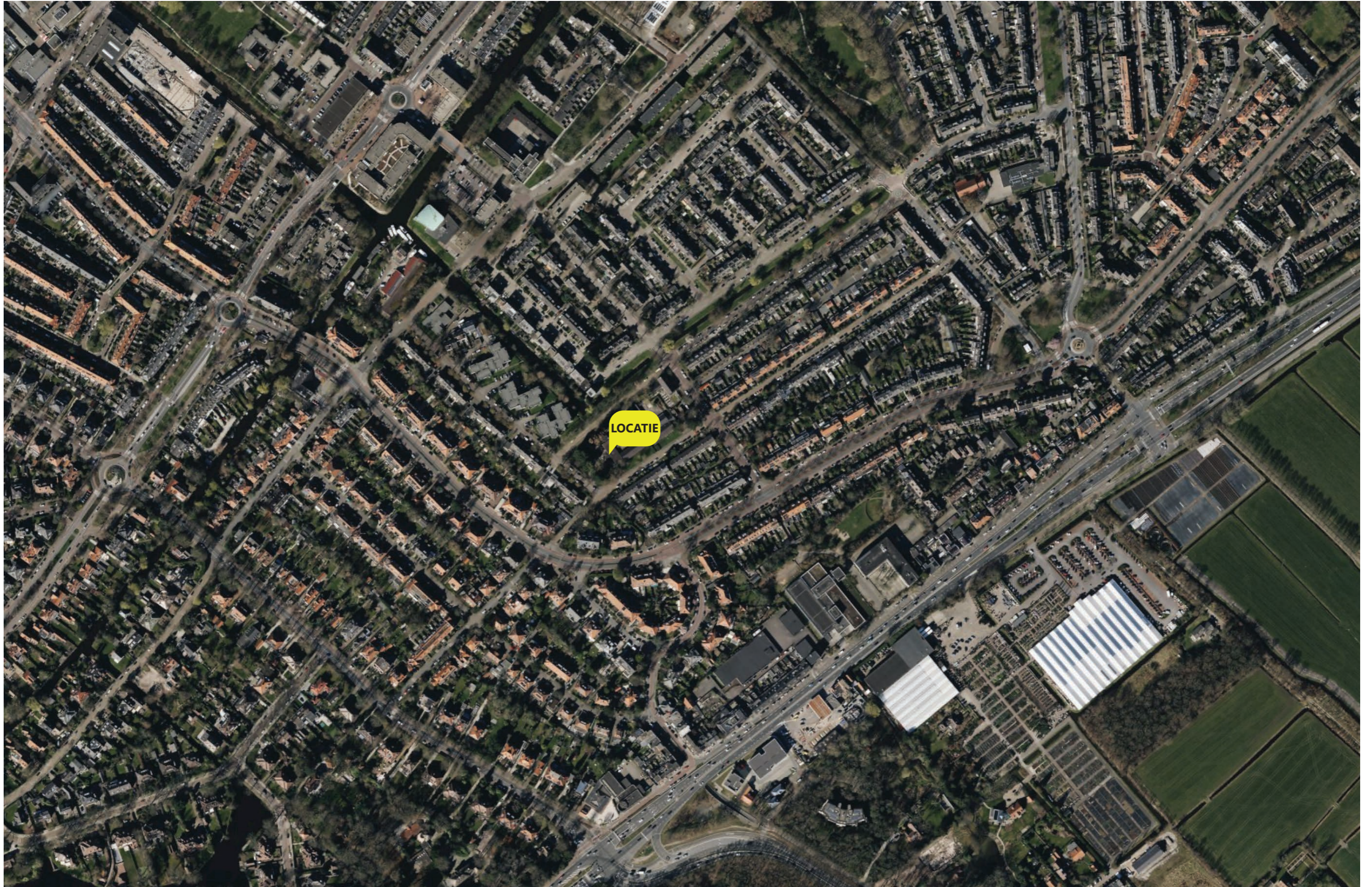
PROFIEL A
PROFIEL B
PROFIEL C
PROFIEL D

.WATER

WATERBUFFER BEREKENING

SITUATIE

LUCHTFOTO



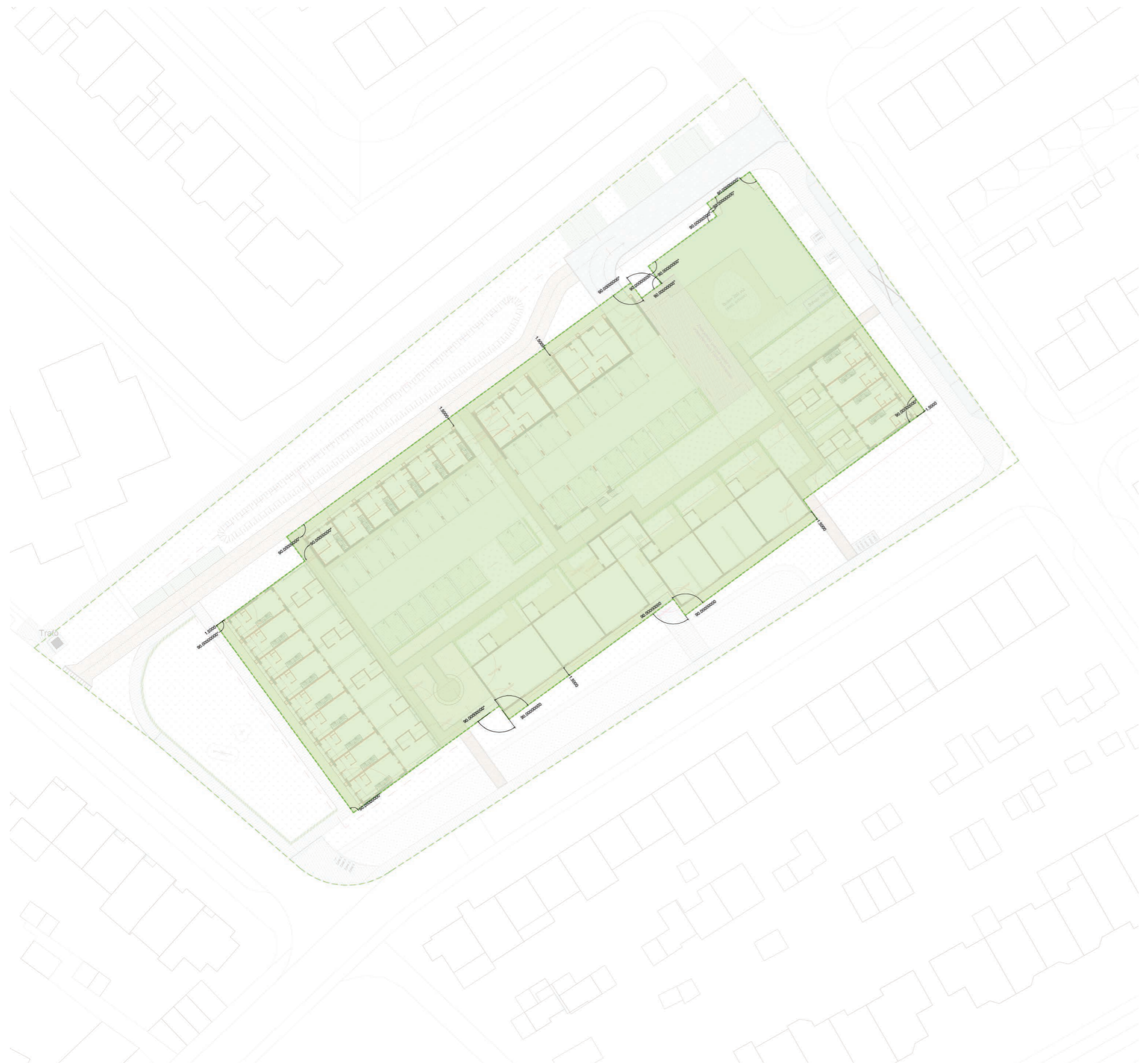
BESTAANDE SITUATIE



BESTAANDE SITUATIE



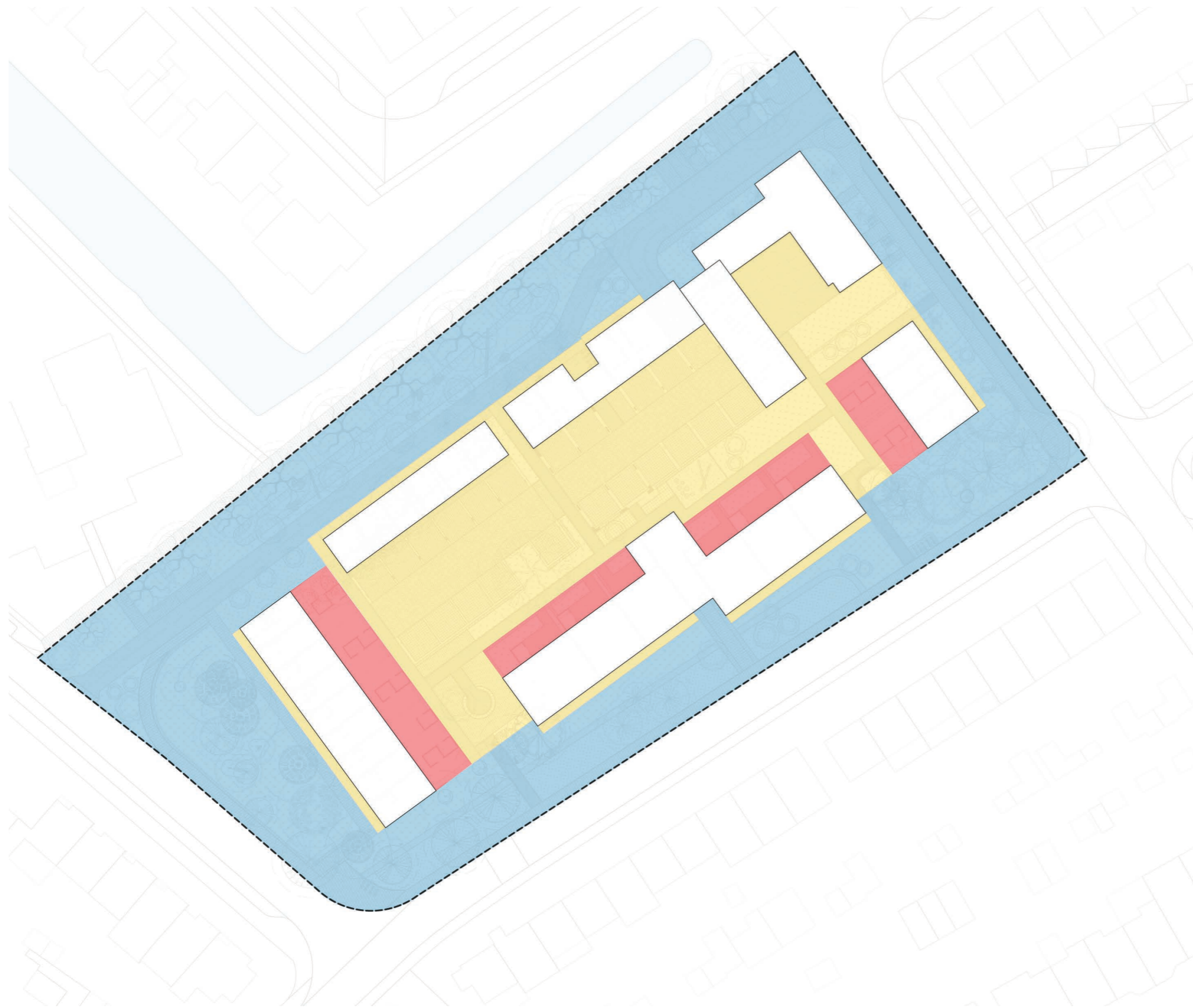
GRENZEN






LEGENDA

-----	Grensvoorstel	5291,74m ²
-----	Projectgrens	10115m ²
-----	Bestand bestemmingsplan	

DEMARCATIE



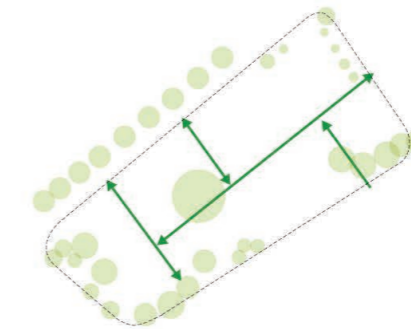
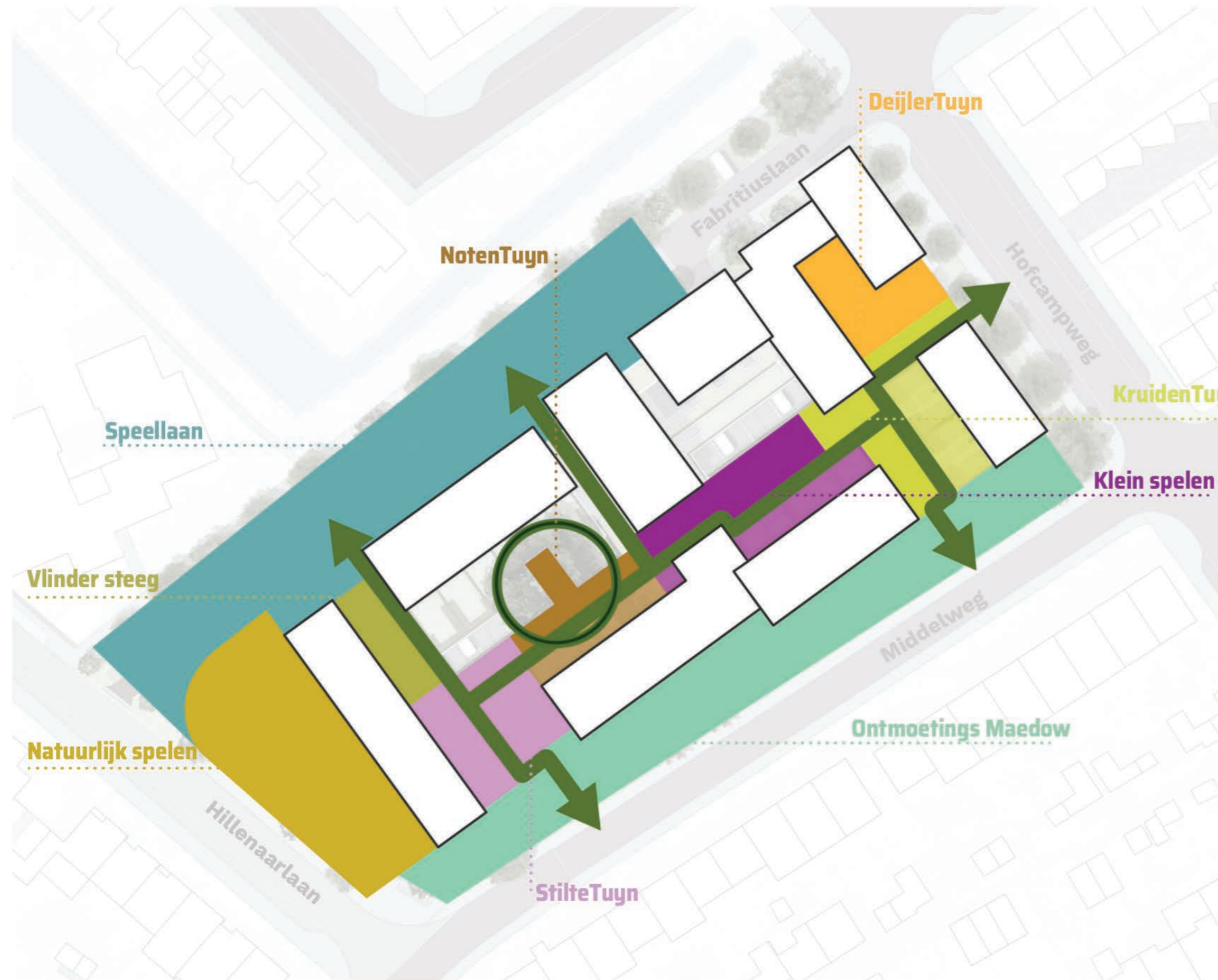
LEGENDA

-  3051,34m² VVE landschap
-  4823,26m² terugleveren aan de gemeente Openbare ruimte
-  Privaat

CONCEPTKAART

CONCEPTKAART

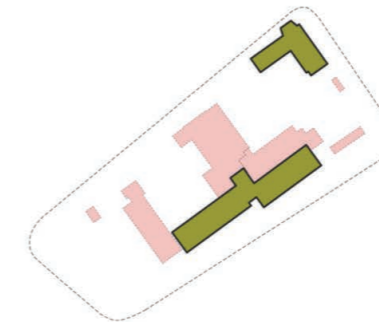
NOVEMBER 2022



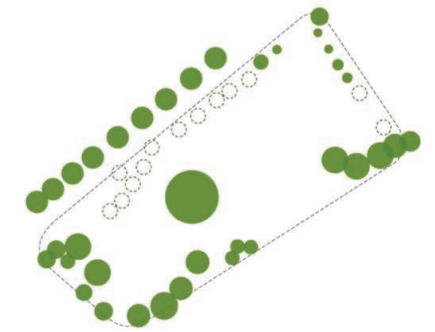
1. Doorwaadbaarheid



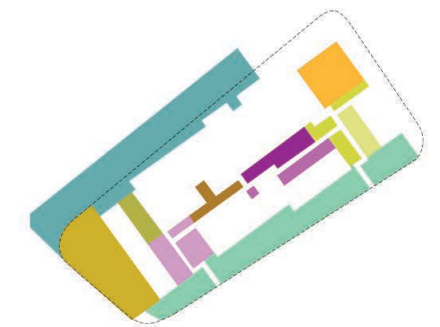
2. Stevig groen kader



3. Respectvol omgaan met historische monumenten

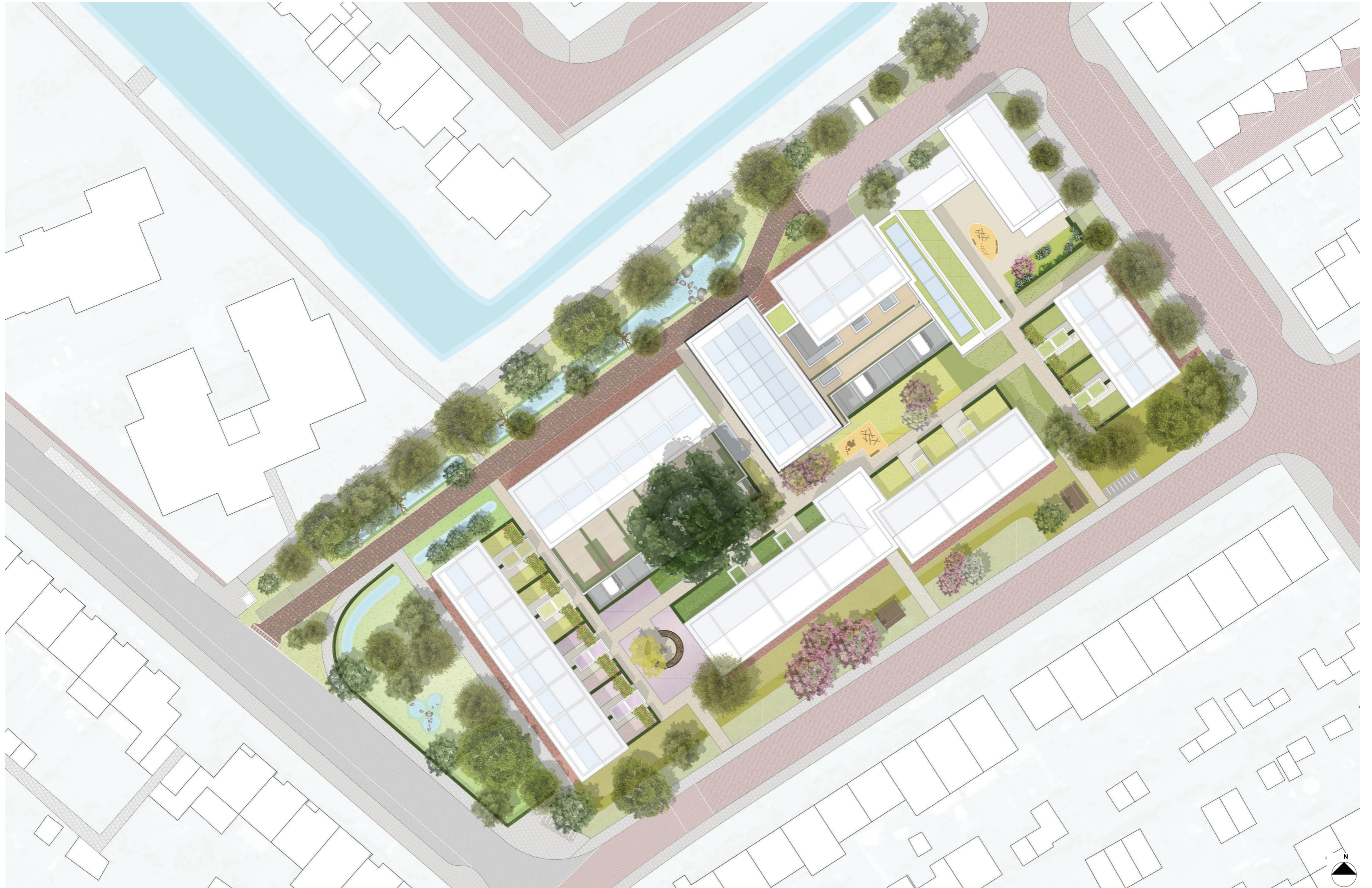


4. Behoud van beeldbepalende bomen



5. Tuinen van Den Deyl voor iedereen

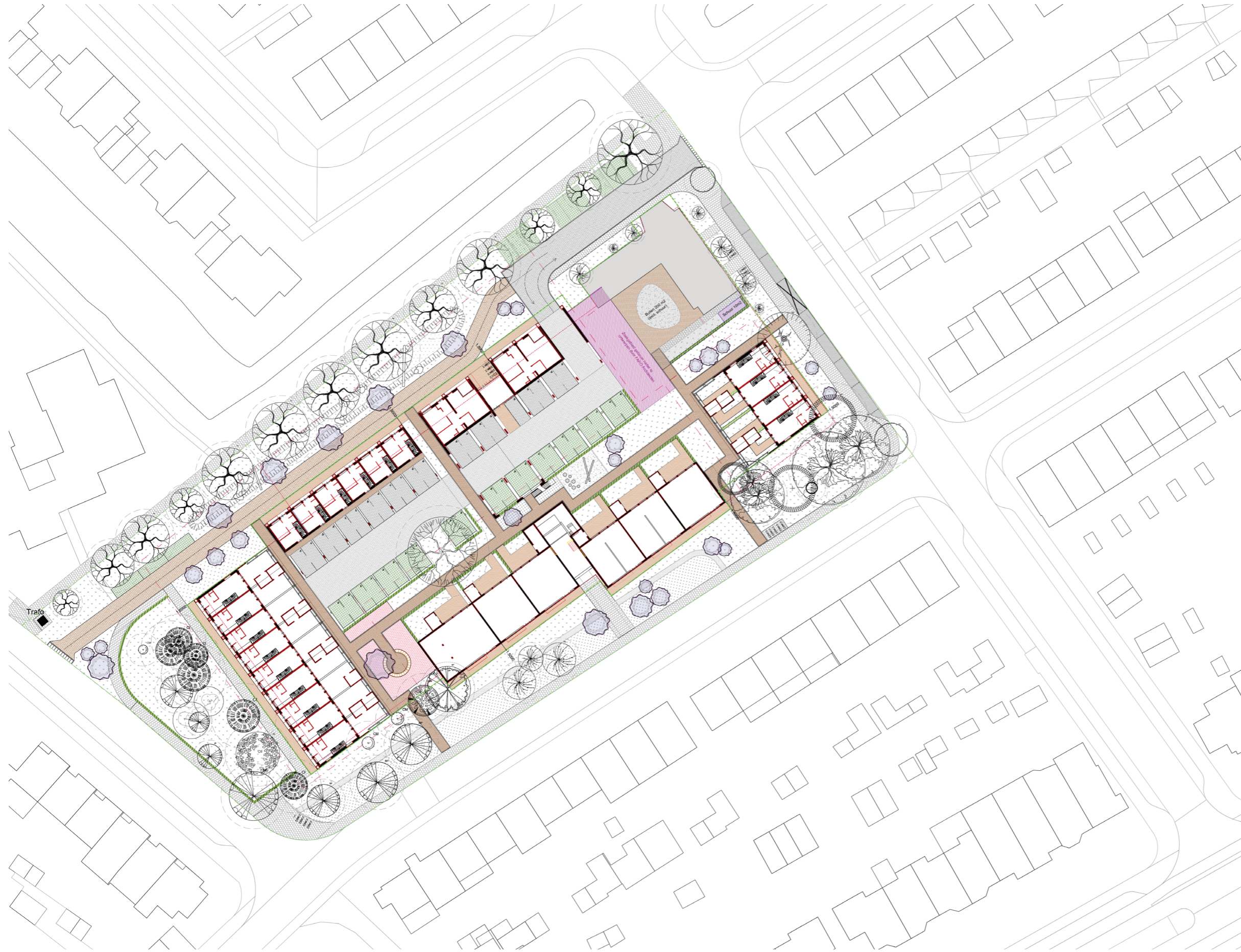
PLANKAART-SELECTIEFASE



RENDERS-IMPRESSIES



PLANTEKENING



-  Delfse stoep: gebakken klinkers bruin genuanceerd - halfsteensverband
-  Voetpaden: gebakken klinkers licht bruin genuanceerd - halfsteensverband
-  Bruine betonstraatstenen keifmaat (gelijk aan bestaande situatie)
-  Speelstraat: Gebakken klinkers waalformaat Genuanceerd bruin met accentsteen
-  BSS zwart keifmaat
-  BSS grijs keifmaat
-  Open verharding KAPsteen 40x20cm en 40x40cm
-  Boomschors - speelplek

Groen

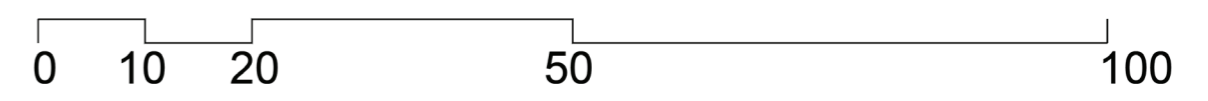
-  Extensief onderhoud
-  Intensief onderhoud
-  Schaduwlijn
-  W3-Wadi
-  Hogere grondbeplanting

-  Zoekgebied gebouw nader te ontwerpen door FARO Architecten
-  Roelijn

-  Nieuwe bomen 29

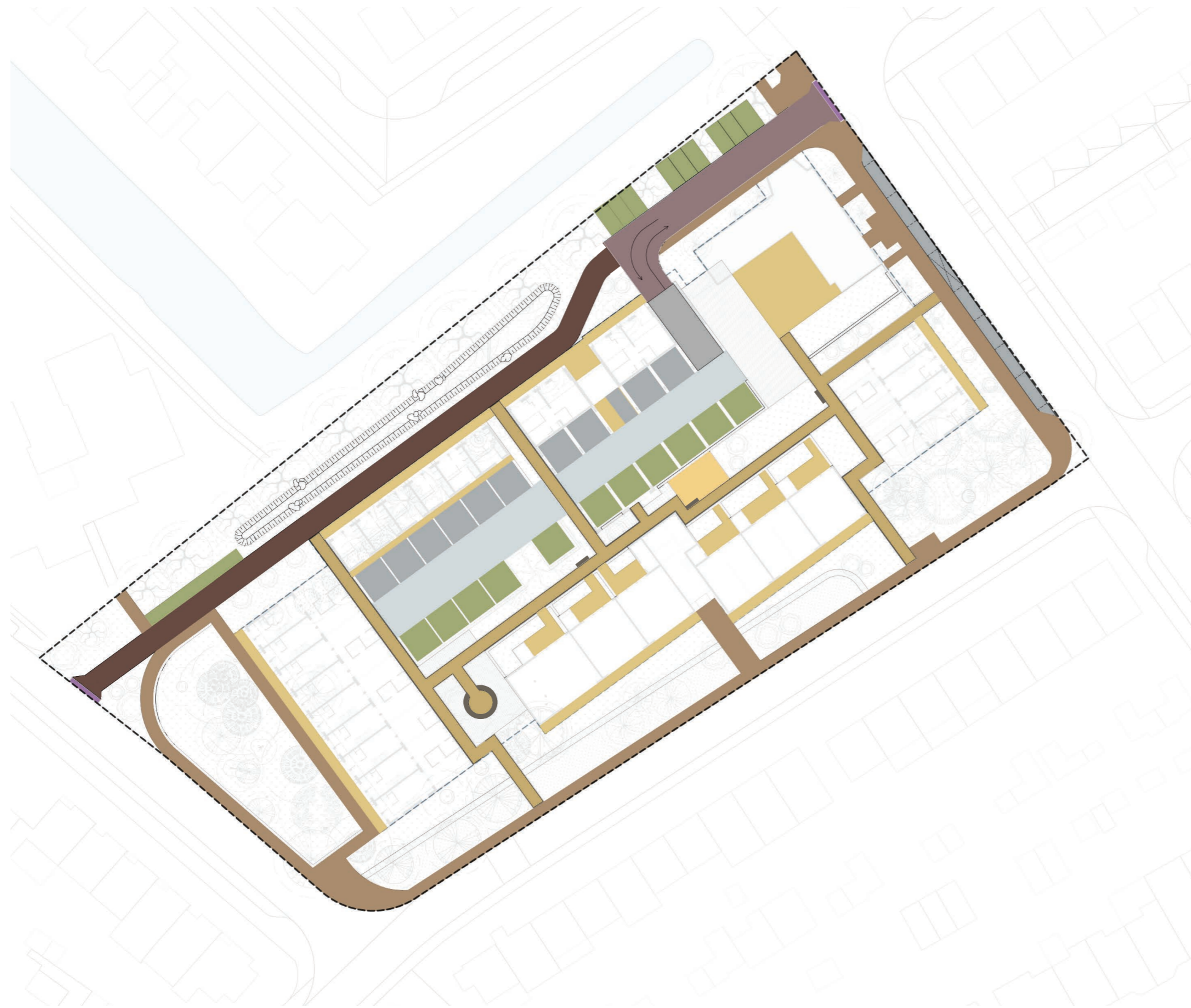
Grenzen

-  Grensvorstel 5291,74m²
-  Bestaand bestemmingsplan
-  Projectgrens

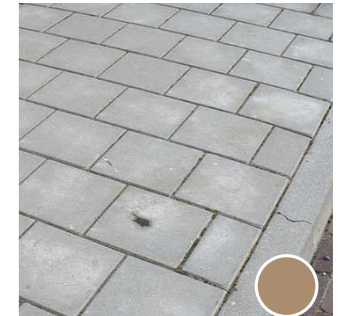


SCHEMA'S

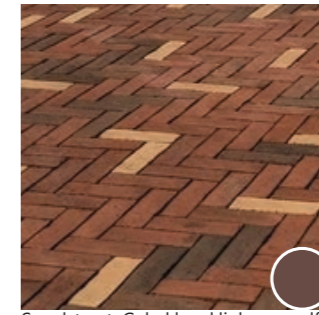
MATERIALIZATIE VERHARDINGEN



Inritbanden



Trottoirtegels 300x300mm



Speelstraat: Gebakken klinkers waalformaat
Genuanceerd bruin met accentsteen



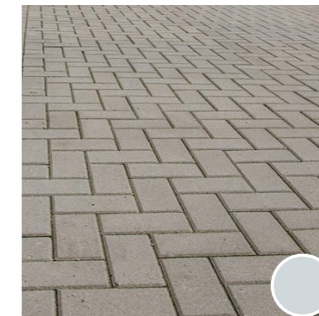
Bruine betonstraatstenen keiformaat
(gelijk aan bestaande situatie)



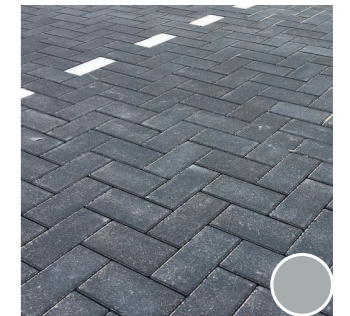
Boomschors - speelplek



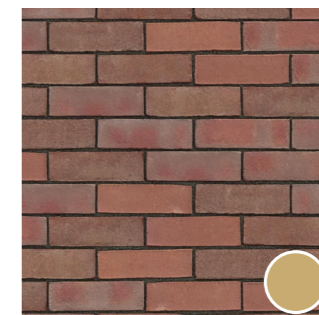
Open verharding KAPsteen
40x20cm en 40x40cm



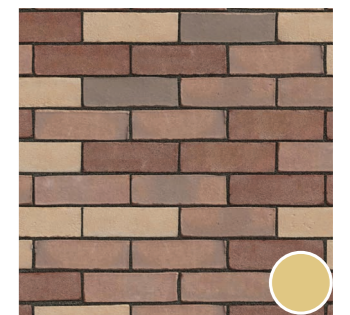
BSS grijs keiformaat



BSS zwart keiformaat



Voetpaden: gebakken klinkers licht bruin
genuanceerd - halfsteensverband

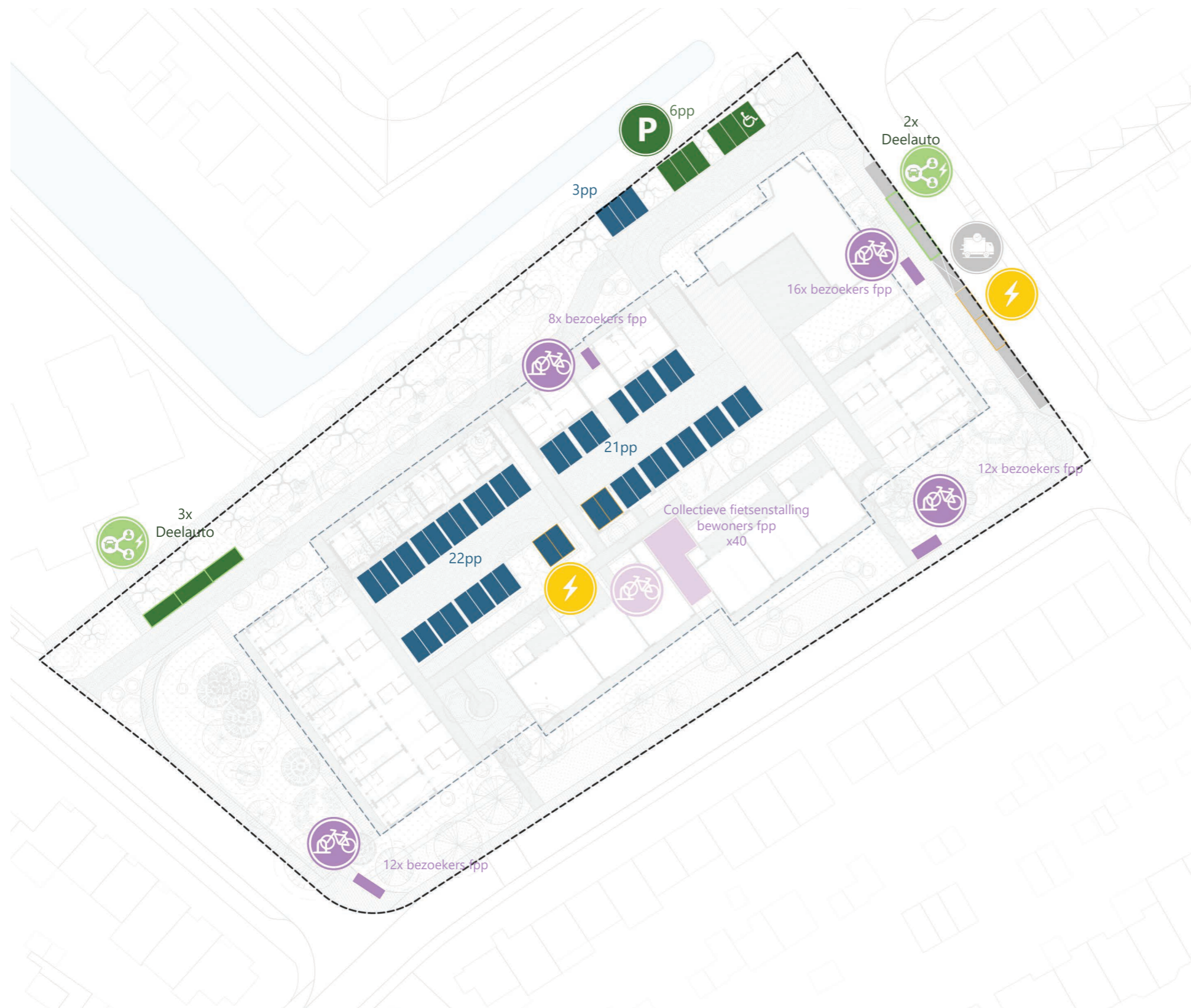


Delftse stoep: gebakken klinkers bruin
genuanceerd - halfsteensverband



Bankjes

PARKEERPLAATSEN



LEGENDA

●	Bewoners/bezoekers plekken	46x
●	Nieuwe pp: omgeving, functies & bezoekers	6x
●	Gebruik van bestaande pp: omgeving, functies & bezoekers	5x
●	Deelauto's	5x
Totaal		62x
●	Laadpalen	6x
●	Collectieve fietsenstalling bewoners	40x
●	Bezoekers fietsenstalling	48x

BOMEN

INPUT VANUIT DE BEA



Kaart met boomnummers

- Labels
- Label: BVC
- <Standaard groep>
- Toekomstverwachting >15 jaar
 - Toekomstverwachting 10-15 jaar
 - Toekomstverwachting 5-10 aar
- Bomen
- NTO
 - BVC
 - BEA
- Projectgebieden
- ontwerp
 - Projectgebied
- Refentiekarten
- Gemeentegrenzen
 - Wijken
 - Luchtfoto

INPUT VANUIT DE BEA

BOOMVEILIGHEIDSCONTROLE

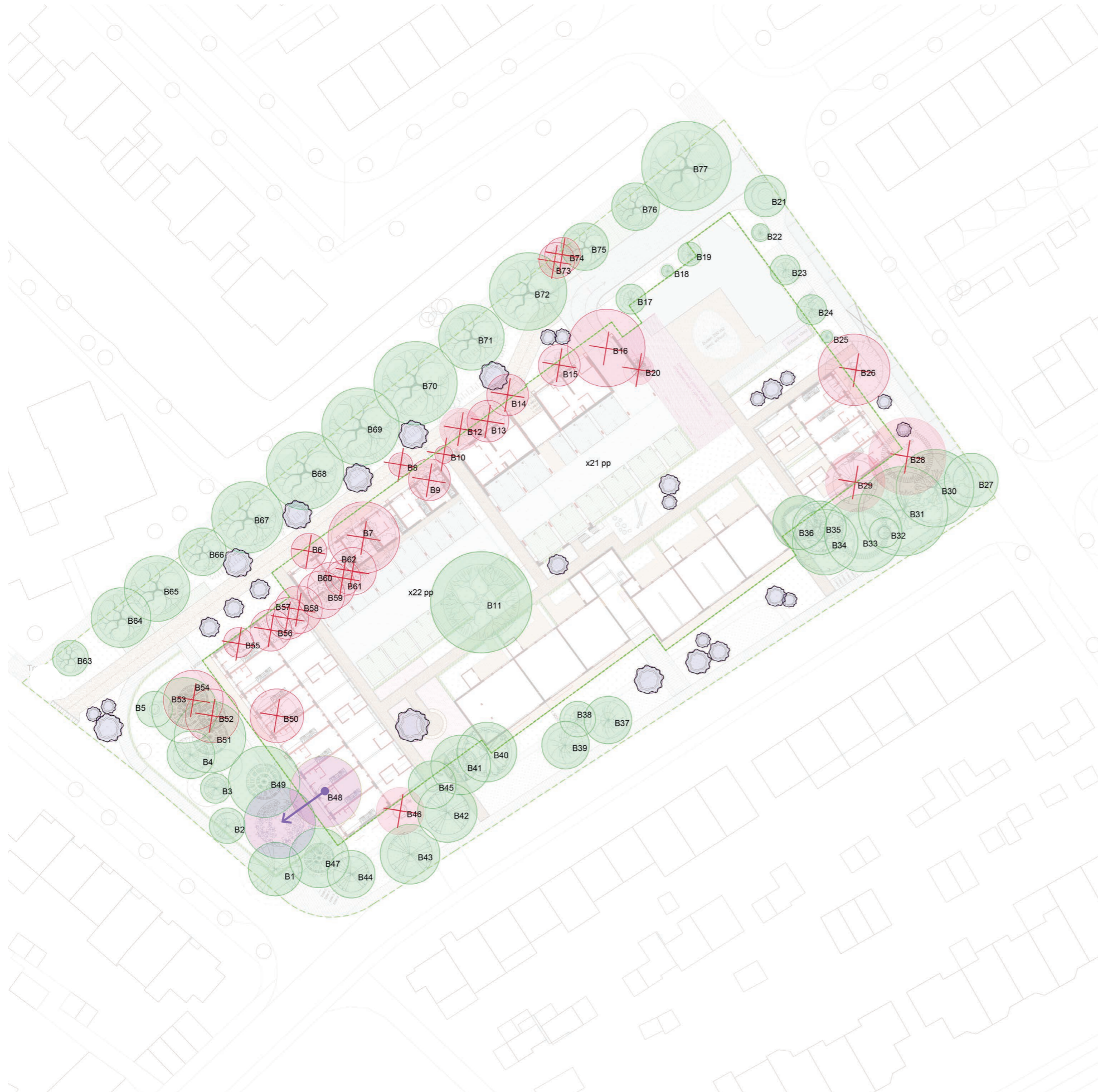
Boomnr	Categorie	Maatregel veiligheid	Urgentie veiligheid	Boombeeld	Snoeiwijze	Inspectiefrequentie	Kroon	Stam	Stamvoet	Afwijkingen	Ziekten/aantastingen
1	Goedgekeurd	Geen	Geen	Aanvaard	Onderhoudssnoei	1 x per 3 jaar	Voldoende	Voldoende	Voldoende		
2	Goedgekeurd	Geen	Geen	Regulier	Begeleidingssnoei	1 x per 3 jaar	Voldoende	Voldoende	Voldoende		
3	Goedgekeurd	Geen	Geen	Regulier	Begeleidingssnoei	1 x per 3 jaar	Voldoende	Voldoende	Voldoende		
4	Risicoboom	Grof doodhout verwijderen	Binnen 6 maanden	Regulier	Onderhoudssnoei	1 x per 3 jaar	Onvoldoende	Voldoende	Voldoende		
5	Goedgekeurd	Geen	Geen	Aanvaard	Onderhoudssnoei	1 x per 3 jaar	Voldoende	Voldoende	Voldoende		
6	Goedgekeurd	Geen	Geen	Aanvaard	Onderhoudssnoei	1 x per 3 jaar	Voldoende	Voldoende	Voldoende		
7	Risicoboom	Grof doodhout verwijderen	Binnen 6 maanden	Regulier	Onderhoudssnoei	1 x per 3 jaar	Onvoldoende	Voldoende	Voldoende	Onvoldoende vrije doorgangshoogte	
8	Goedgekeurd	Geen	Geen	Regulier	Onderhoudssnoei	1 x per 3 jaar	Voldoende	Voldoende	Voldoende		
9	Goedgekeurd	Geen	Geen	Regulier	Begeleidingssnoei	1 x per 3 jaar	Voldoende	Voldoende	Voldoende	Meerstammige boom;Onvoldoende vrije doorgangshoogte	
10	Goedgekeurd	Geen	Geen	Regulier	Begeleidingssnoei	1 x per 3 jaar	Voldoende	Voldoende	Voldoende	Meerstammige boom;Onvoldoende vrije doorgangshoogte	
11	Goedgekeurd	Geen	Geen	Aanvaard	Onderhoudssnoei	1 x per 3 jaar	Voldoende	Voldoende	Voldoende	Bestratingsopdruk	
12	Goedgekeurd	Geen	Geen	Aanvaard	Onderhoudssnoei	1 x per 3 jaar	Voldoende	Voldoende	Voldoende		
13	Goedgekeurd	Geen	Geen	Aanvaard	Onderhoudssnoei	1 x per 3 jaar	Voldoende	Voldoende	Voldoende		
14	Goedgekeurd	Geen	Geen	Aanvaard	Onderhoudssnoei	1 x per 3 jaar	Voldoende	Voldoende	Voldoende		
15	Goedgekeurd	Geen	Geen	Aanvaard	Onderhoudssnoei	1 x per 3 jaar	Voldoende	Voldoende	Voldoende		
16	Risicoboom	Nader onderzoek; Gerichte snoei	Binnen 6 maanden	Regulier	Onderhoudssnoei	1 x per 3 jaar	Onvoldoende	Onvoldoende	Voldoende	Takken tegen gebouw/straat meubilair	Oesterzwam
17	Goedgekeurd	Geen	Geen	Aanvaard	Onderhoudssnoei	1 x per 3 jaar	Voldoende	Voldoende	Voldoende		
18	Goedgekeurd	Geen	Geen	Aanvaard	Onderhoudssnoei	1 x per 3 jaar	Voldoende	Voldoende	Voldoende		
19	Risicoboom	Gerichte snoei	Binnen 6 maanden	Regulier	Onderhoudssnoei	1 x per 3 jaar	Onvoldoende	Voldoende	Voldoende	Takken tegen gebouw/straat meubilair	
20	Goedgekeurd	Geen	Geen	Aanvaard	Onderhoudssnoei	1 x per 3 jaar	Voldoende	Voldoende	Voldoende		
21	Goedgekeurd	Geen	Geen	Aanvaard	Onderhoudssnoei	1 x per 3 jaar	Voldoende	Voldoende	Voldoende		
22	Goedgekeurd	Geen	Geen	Aanvaard	Onderhoudssnoei	1 x per 3 jaar	Voldoende	Voldoende	Voldoende		
23	Goedgekeurd	Geen	Geen	Aanvaard	Onderhoudssnoei	1 x per 3 jaar	Voldoende	Voldoende	Voldoende		
24	Goedgekeurd	Geen	Geen	Aanvaard	Onderhoudssnoei	1 x per 3 jaar	Voldoende	Voldoende	Voldoende		
25	Goedgekeurd	Geen	Geen	Aanvaard	Onderhoudssnoei	1 x per 3 jaar	Voldoende	Voldoende	Voldoende		
26	Attentieboom	jaarlijkse inspectie	Binnen 12 maanden	Regulier	Onderhoudssnoei	jaarlijks	Voldoende	Onvoldoende	Voldoende	Plakksel stam	Kastanjebloedingsziekte (licht)
27	Goedgekeurd	Geen	Geen	Aanvaard	Onderhoudssnoei	1 x per 3 jaar	Voldoende	Voldoende	Voldoende		
28	Goedgekeurd	Geen	Geen	Regulier	Onderhoudssnoei	1 x per 3 jaar	Voldoende	Voldoende	Voldoende	Bestratingsopdruk	
29	Goedgekeurd	Geen	Geen	Regulier	Onderhoudssnoei	1 x per 3 jaar	Voldoende	Voldoende	Voldoende	Bestratingsopdruk	
30	Risicoboom	Grof doodhout verwijderen	Binnen 6 maanden	Regulier	Onderhoudssnoei	1 x per 3 jaar	Onvoldoende	Voldoende	Voldoende	Bestratingsopdruk	
31	Risicoboom	Grof doodhout verwijderen	Binnen 6 maanden	Regulier	Onderhoudssnoei	1 x per 3 jaar	Onvoldoende	Voldoende	Voldoende		
32	Goedgekeurd	Geen	Geen	Regulier	Begeleidingssnoei	1 x per 3 jaar	Voldoende	Voldoende	Voldoende	Meerstammige boom	
33	Goedgekeurd	Geen	Geen	Regulier	Begeleidingssnoei	1 x per 3 jaar	Voldoende	Voldoende	Voldoende		
34	Risicoboom	Gerichte snoei	Binnen 6 maanden	Regulier	Onderhoudssnoei	1 x per 3 jaar	Onvoldoende	Voldoende	Voldoende	Takken tegen gebouw/straat meubilair	
35	Risicoboom	Grof doodhout verwijderen	Binnen 6 maanden	Regulier	Onderhoudssnoei	1 x per 3 jaar	Onvoldoende	Voldoende	Voldoende		
36	Risicoboom	Gerichte snoei	Binnen 6 maanden	Regulier	Onderhoudssnoei	1 x per 3 jaar	Onvoldoende	Voldoende	Voldoende	Takken tegen gebouw/straat meubilair	
37	Goedgekeurd	Geen	Geen	Regulier	Begeleidingssnoei	1 x per 3 jaar	Voldoende	Voldoende	Voldoende		
38	Goedgekeurd	Geen	Geen	Regulier	Begeleidingssnoei	1 x per 3 jaar	Voldoende	Voldoende	Voldoende		
39	Goedgekeurd	Geen	Geen	Regulier	Onderhoudssnoei	1 x per 3 jaar	Voldoende	Voldoende	Voldoende		

INPUT VANUIT DE BEA

BOOMVEILIGHEIDSCONTROLE

40	Risicoboom	Gerichte snoei	Binnen 6 maanden	Regulier	Onderhoudssnoei	1 x per 3 jaar	Onvoldoende	Voldoende	Voldoende	Takken tegen gebouw/straat meubilair
41	Risicoboom	Gerichte snoei	Binnen 6 maanden	Regulier	Begeleidingssnoei	1 x per 3 jaar	Onvoldoende	Voldoende	Voldoende	Takken tegen gebouw/straat meubilair
42	Goedgekeurd	Geen	Geen	Aanvaard	Onderhoudssnoei	1 x per 3 jaar	Voldoende	Voldoende	Voldoende	
43	Goedgekeurd	Geen	Geen	Aanvaard	Onderhoudssnoei	1 x per 3 jaar	Voldoende	Voldoende	Voldoende	
44	Goedgekeurd	Geen	Geen	Regulier	Begeleidingssnoei	1 x per 3 jaar	Voldoende	Voldoende	Voldoende	
45	Risicoboom	Grof doodhout verwijderen	Binnen 6 maanden	Regulier	Onderhoudssnoei	1 x per 3 jaar	Onvoldoende	Voldoende	Voldoende	
46	Risicoboom	Grof doodhout verwijderen	Binnen 6 maanden	Regulier	Onderhoudssnoei	1 x per 3 jaar	Onvoldoende	Voldoende	Voldoende	Meerstammige boom
47	Goedgekeurd	Geen	Geen	Regulier	Begeleidingssnoei	1 x per 3 jaar	Voldoende	Voldoende	Voldoende	
48	Goedgekeurd	Geen	Geen	Aanvaard	Onderhoudssnoei	1 x per 3 jaar	Voldoende	Voldoende	Voldoende	
49	Goedgekeurd	Geen	Geen	Regulier	Onderhoudssnoei	1 x per 3 jaar	Voldoende	Voldoende	Voldoende	
50	Risicoboom	Grof doodhout verwijderen	Binnen 6 maanden	Regulier	Onderhoudssnoei	1 x per 3 jaar	Onvoldoende	Voldoende	Voldoende	
51	Goedgekeurd	Geen	Geen	Regulier	Onderhoudssnoei	1 x per 3 jaar	Voldoende	Voldoende	Voldoende	
52	Risicoboom	Grof doodhout verwijderen	Binnen 6 maanden	Regulier	Onderhoudssnoei	1 x per 3 jaar	Onvoldoende	Voldoende	Voldoende	
53	Risicoboom	Grof doodhout verwijderen	Binnen 6 maanden	Regulier	Onderhoudssnoei	1 x per 3 jaar	Onvoldoende	Voldoende	Voldoende	
54	Goedgekeurd	Geen	Geen	Regulier	Onderhoudssnoei	1 x per 3 jaar	Voldoende	Voldoende	Voldoende	Eenzijdige kroon;Ontbrekende kroon
55	Goedgekeurd	Geen	Geen	Regulier	Knotten	1 x per 3 jaar	Voldoende	Onvoldoende	Onvoldoende	Holte in stam;Holte in stamvoet
56	Risicoboom	Grof doodhout verwijderen	Binnen 6 maanden	Regulier	Onderhoudssnoei	1 x per 3 jaar	Onvoldoende	Voldoende	Voldoende	
57	Goedgekeurd	Geen	Geen	Aanvaard	Onderhoudssnoei	1 x per 3 jaar	Voldoende	Voldoende	Voldoende	
58	Risicoboom	Grof doodhout verwijderen	Binnen 6 maanden	Regulier	Onderhoudssnoei	1 x per 3 jaar	Onvoldoende	Voldoende	Voldoende	
59	Risicoboom	Grof doodhout verwijderen	Binnen 6 maanden	Regulier	Onderhoudssnoei	1 x per 3 jaar	Onvoldoende	Voldoende	Voldoende	
60	Risicoboom	Grof doodhout verwijderen	Binnen 6 maanden	Regulier	Onderhoudssnoei	1 x per 3 jaar	Onvoldoende	Voldoende	Voldoende	
61	Goedgekeurd	Geen	Geen	Aanvaard	Onderhoudssnoei	1 x per 3 jaar	Voldoende	Voldoende	Voldoende	
62	Risicoboom	Grof doodhout verwijderen	Binnen 6 maanden	Regulier	Onderhoudssnoei	1 x per 3 jaar	Onvoldoende	Voldoende	Voldoende	
63	Goedgekeurd	Geen	Geen	Aanvaard	Onderhoudssnoei	1 x per 3 jaar	Voldoende	Voldoende	Voldoende	
64	Goedgekeurd	Geen	Geen	Aanvaard	Onderhoudssnoei	1 x per 3 jaar	Voldoende	Voldoende	Voldoende	
65	Goedgekeurd	Geen	Geen	Aanvaard	Onderhoudssnoei	1 x per 3 jaar	Voldoende	Voldoende	Voldoende	
66	Goedgekeurd	Geen	Geen	Aanvaard	Onderhoudssnoei	1 x per 3 jaar	Voldoende	Voldoende	Voldoende	
67	Goedgekeurd	Geen	Geen	Aanvaard	Onderhoudssnoei	1 x per 3 jaar	Voldoende	Voldoende	Voldoende	
68	Goedgekeurd	Geen	Geen	Aanvaard	Onderhoudssnoei	1 x per 3 jaar	Voldoende	Voldoende	Voldoende	
69	Risicoboom	Grof doodhout verwijderen	Binnen 6 maanden	Regulier	Onderhoudssnoei	1 x per 3 jaar	Onvoldoende	Voldoende	Voldoende	
70	Goedgekeurd	Geen	Geen	Aanvaard	Onderhoudssnoei	1 x per 3 jaar	Voldoende	Voldoende	Voldoende	
71	Risicoboom	Grof doodhout verwijderen	Binnen 6 maanden	Regulier	Onderhoudssnoei	1 x per 3 jaar	Onvoldoende	Voldoende	Voldoende	
72	Risicoboom	Grof doodhout verwijderen	Binnen 6 maanden	Regulier	Onderhoudssnoei	1 x per 3 jaar	Onvoldoende	Voldoende	Voldoende	
73	Goedgekeurd	Geen	Geen	Aanvaard	Onderhoudssnoei	1 x per 3 jaar	Voldoende	Voldoende	Voldoende	
74	Goedgekeurd	Geen	Geen	Aanvaard	Onderhoudssnoei	1 x per 3 jaar	Voldoende	Voldoende	Voldoende	
75	Goedgekeurd	Geen	Geen	Regulier	Begeleidingssnoei	1 x per 3 jaar	Voldoende	Voldoende	Voldoende	
76	Goedgekeurd	Geen	Geen	Regulier	Begeleidingssnoei	1 x per 3 jaar	Voldoende	Voldoende	Voldoende	
77	Risicoboom	verwijderen	Binnen 6 maanden	Regulier	Onderhoudssnoei	1 x per 3 jaar	Onvoldoende	Voldoende	Voldoende	

BOMENKAART

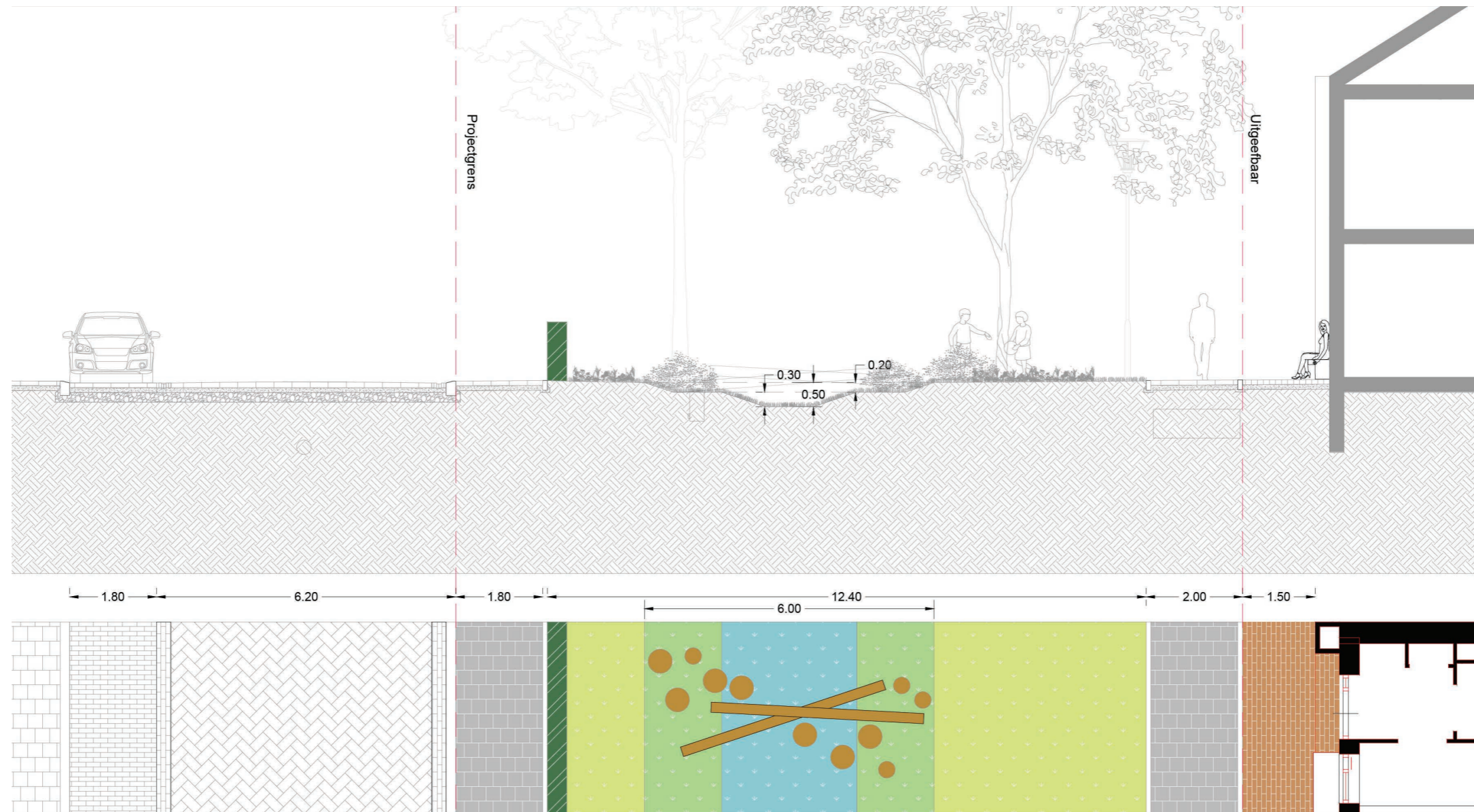
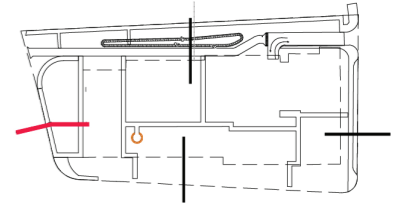


Bestaande bomen		Aantal	Te kappen bomen		Aantal		
	Betula pendula	B1-B4,B29,B42-44	8		Crataegus monogyna	B6,B46	2
	Crataegus monogyna	B5,B6,B45,B46	4		Pinus nigra	B7	1
	Pinus nigra	B7,B30,B31,B34,B35	5		Prunus avium	B8,B12,B13-B15,B50	6
	Prunus lusitanica	B9	1		Prunus lusitanica	B9	1
	Ilex aquifolium	B10	1		Ilex aquifolium	B10	1
	Platanus x hispanica	B11	1		Acer campestre	B16	1
	Prunus avium	B8,B12-B15,B22-B25, B37-B39,B50	16		Malus	B20	1
	Acer campestre	B16	1		Aesculus hippocastanum	B26	1
	Malus	B20	1		Chamaecyparis lawsoniana	B52,54	2
	Tilia x europaea	B21,B27	2		Salix alba	B55	1
	Aesculus hippocastanum	B26	1		Populus nigra 'italica'	B56-62,B73,B74	7
	Fagus sylvatica	B28,B33,B36	3		Betula pendula	B29	1
	Taxus baccata	B32	1	Totaal			27
	Quercus palustris	B40	1		Nieuwe bomen		28
	Prunus cerasifera 'nigra'	B41	1		Te houden bomen		50
	Chamaecyparis lawsoniana	B47,B49,B51-54	6		Te kappen bomen		27
	Juglans regia	B48	1		Te verplanten		1
	Salix alba	B55	1				
	Populus nigra 'italica'	B56-62	9				
	Fraxinus excelsior	B63-72,B75-77	13				
Totaal			77				

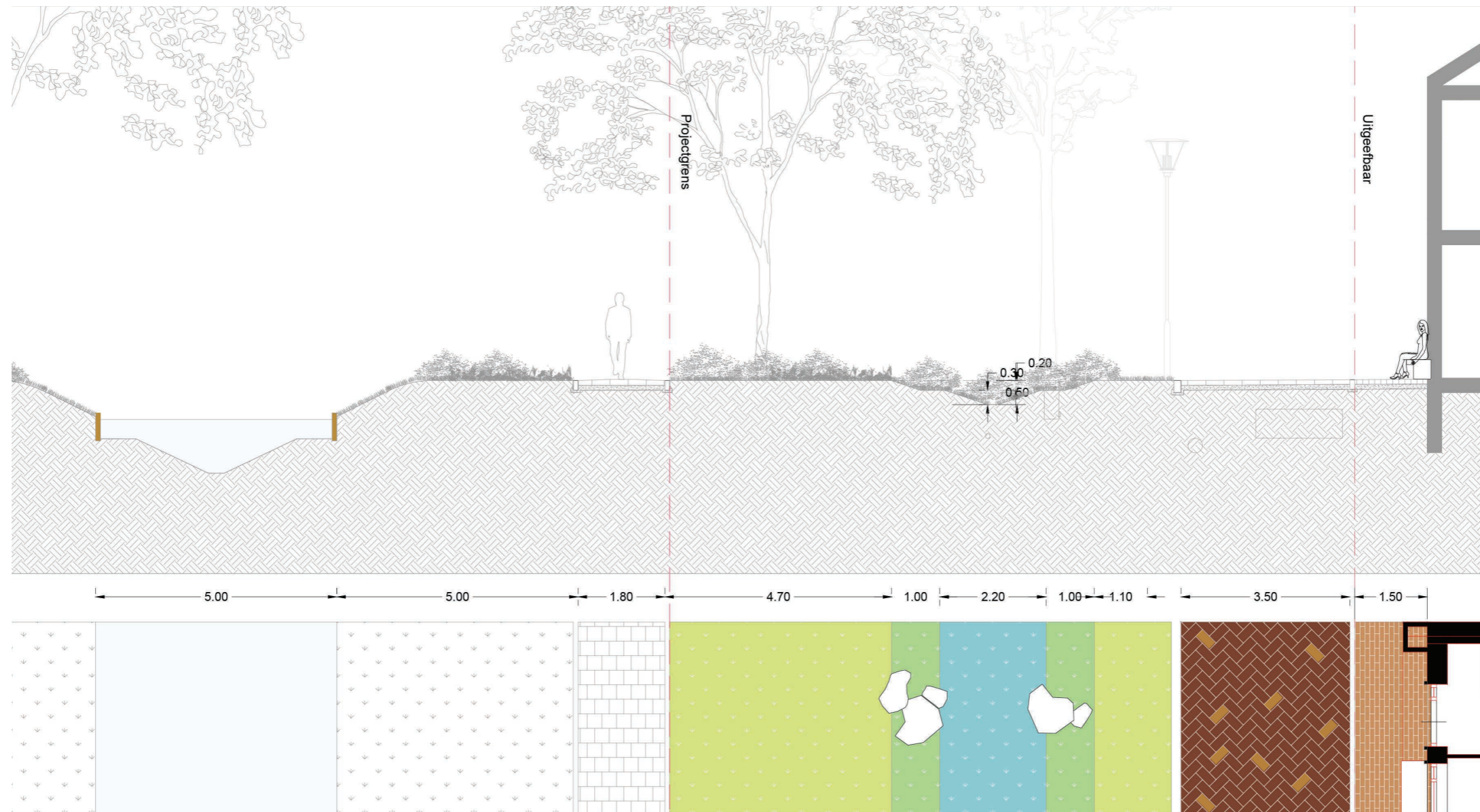
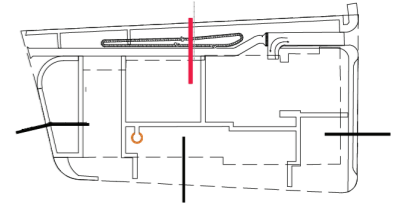


PROFIELEN

PROFIEL A HILLENAARLAAN

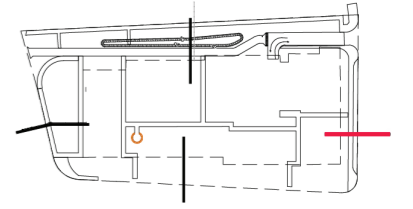


PROFIEL B FABRITIUSLAAN



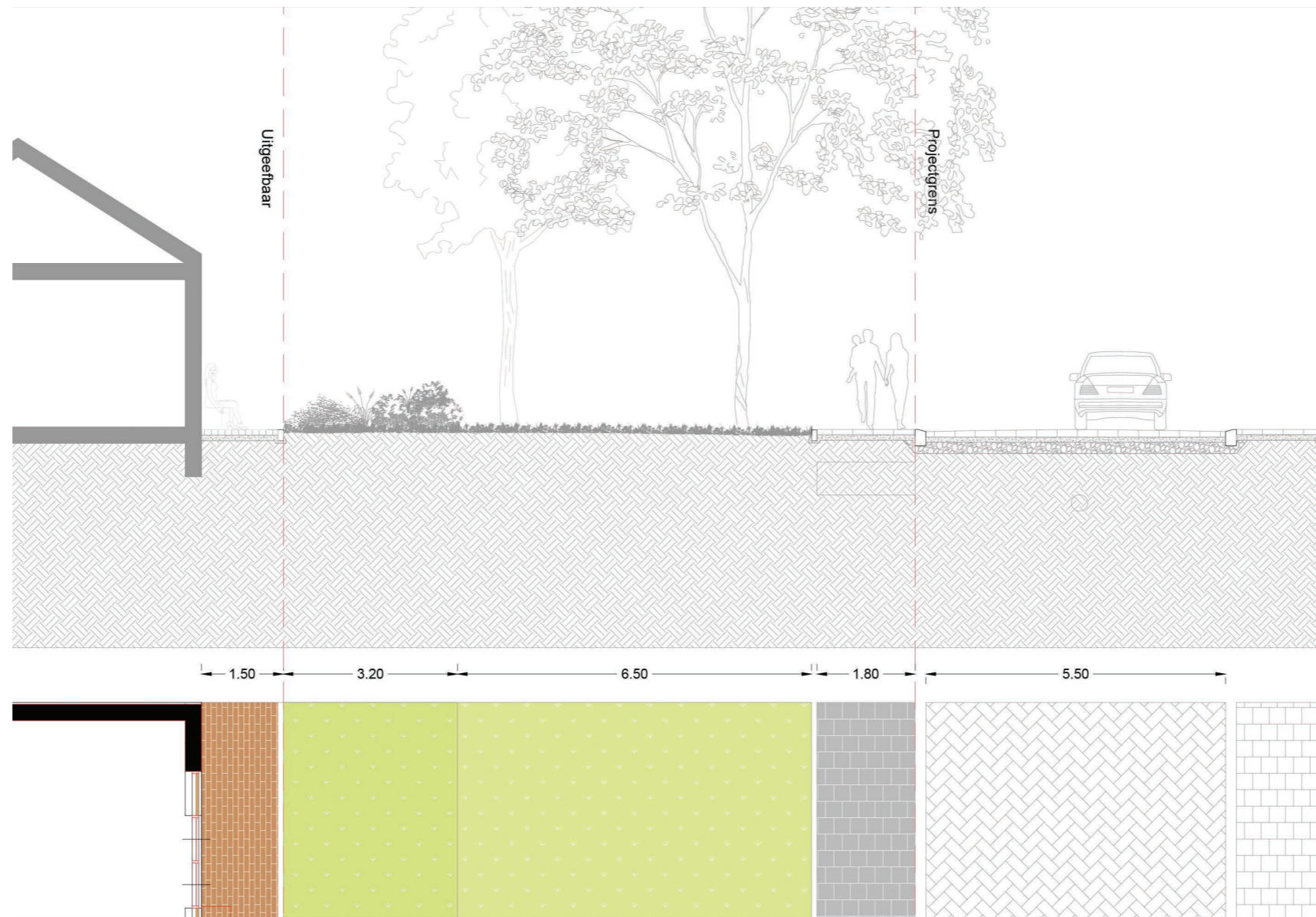
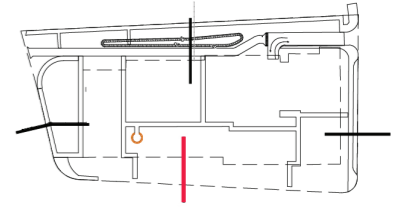
PROFIEL C

HOFCAMPWEG



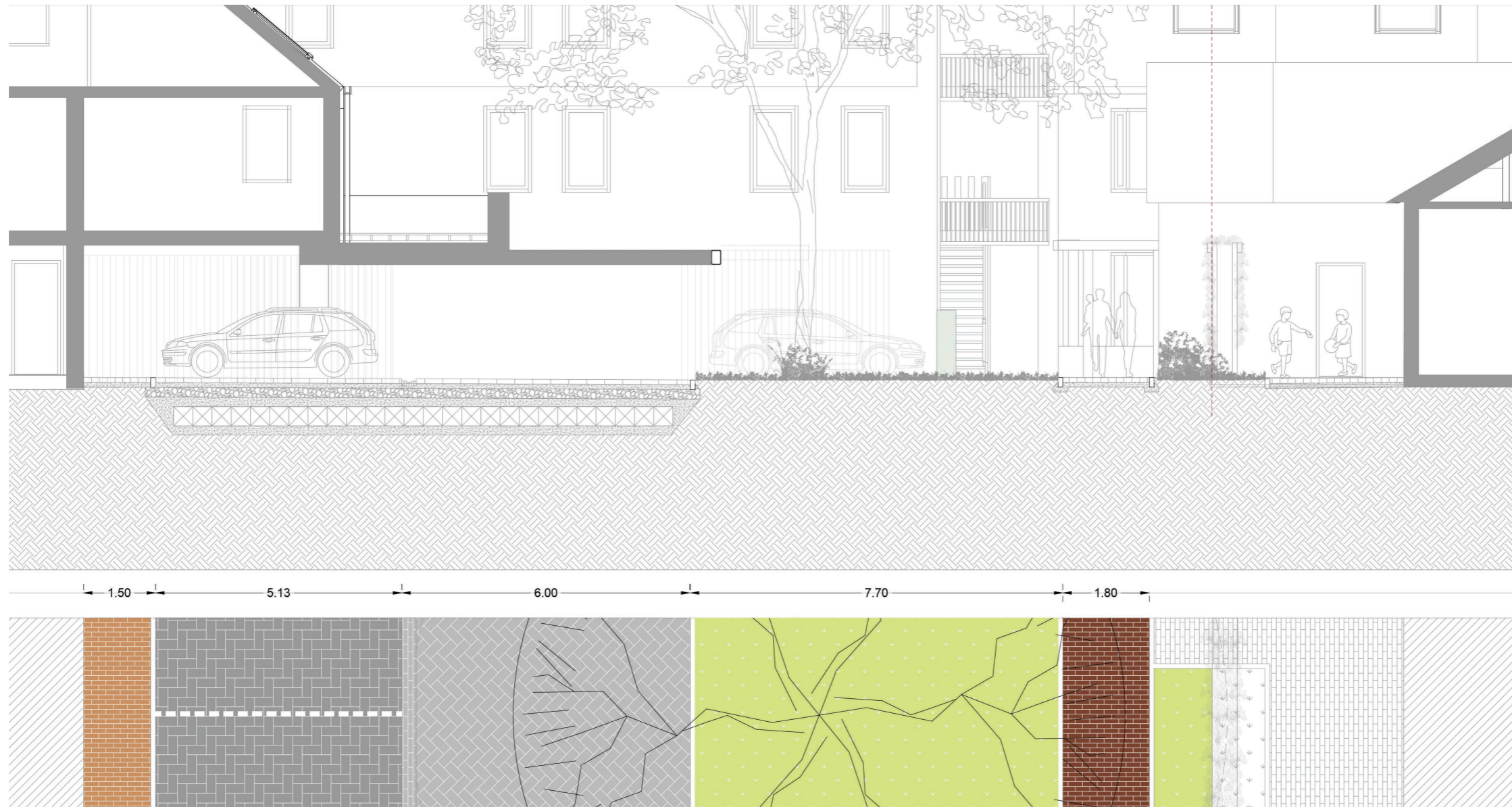
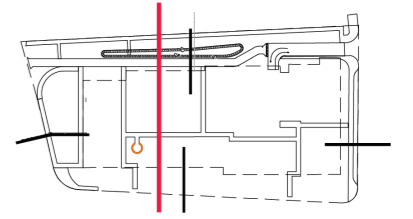
PROFIEL D

MIDDELWEG



PROFIEL E

BINNENTUIN





WATER

VERHARD OPPERVLAK - PRIVÉ



LEGENDA

Verhardingen

	Verharding	1602,4m ²
	KAP stenen/Open verharding(50%)	48,48m ²
	Privétuinen(50%)	282m ²
	Bebouwing	3048,45m ²

Totale verharde oppervlakte **4230m²**

Groen

	Beplanting	978,2m ²
	KAP parkeren(50%)	83,5m ²

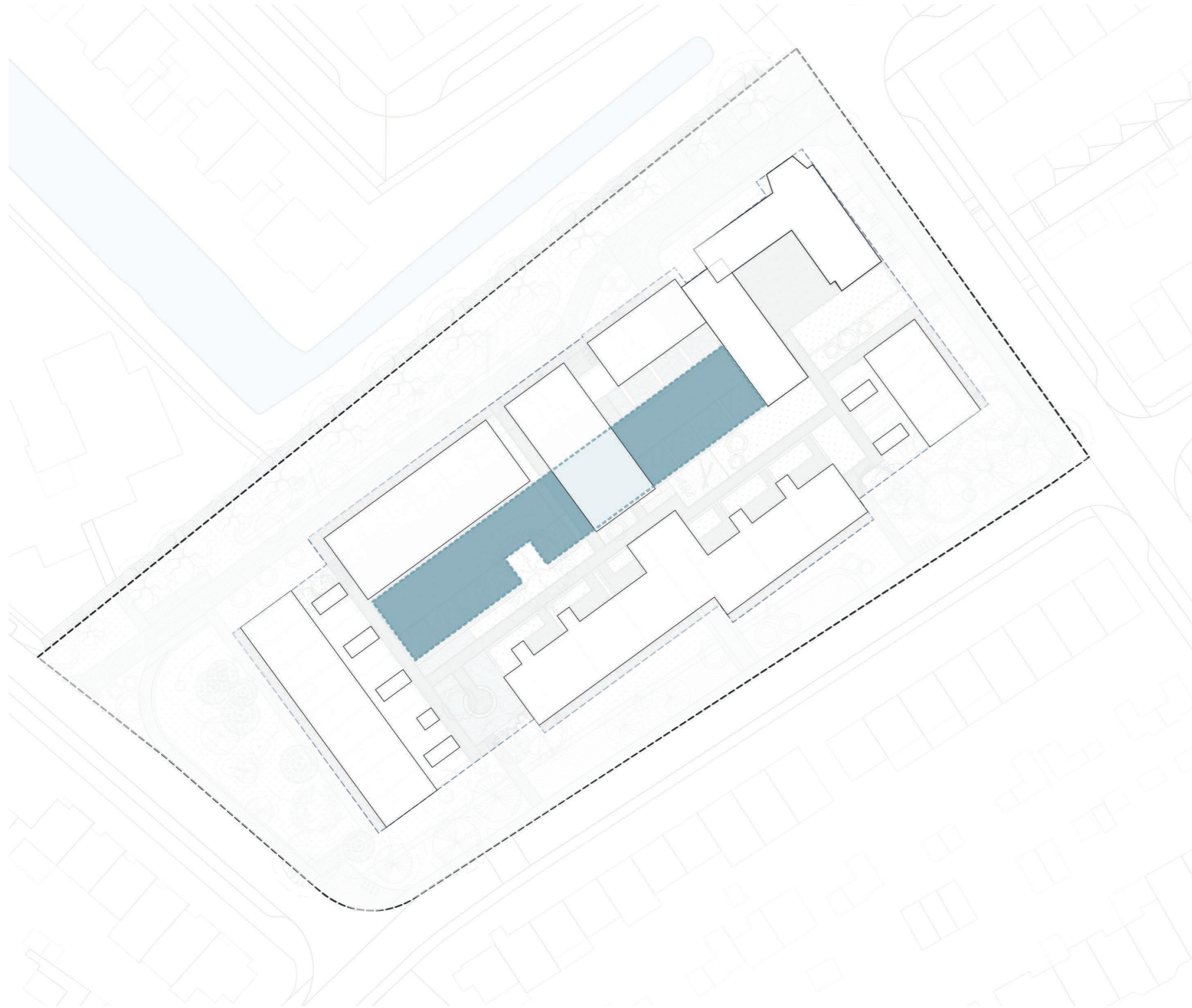
Totale groene oppervlakte **1061,7m²**

Buffer eis **0,06m**

4230m²x 0,06m **253,8m³**



WATERBUFFER BEREKENING - PRIVÉ



Buffer eis **0,06m**

4230m²x 0,06m **253,8m³**

● **Buffer onder
parkeerplaatsen
(buffercapaciteit : 40mm)** **638m²x0,4m** **255,2m³**

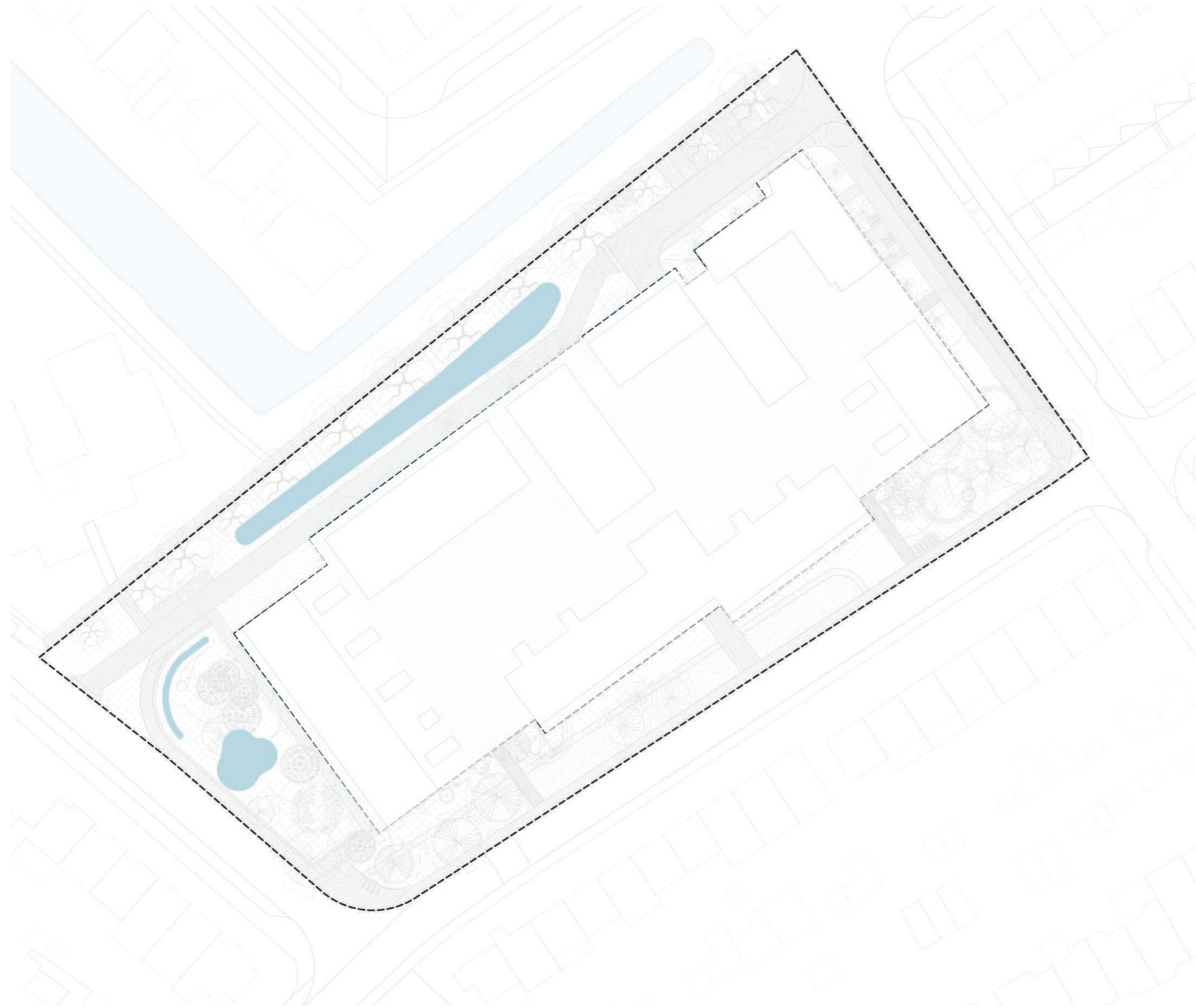
Water eis benodigd **253,8m³**

Waterberging in plan opgenomen **255,2m³**

+1,4m³



WATERBUFFER BEREKENING - OPENBARE RUIMTE



Buffer eis **0,06m**

1650,88m²x 0,06m **99,05m³**

● **Wadi**
(buffercapaciteit : 40mm) **334m²x0,3m** **100,2m³**

Water eis benodigd **99,05m³**

Waterberging in plan opgenomen **100,2m³**

+1,15m³



RIOLERING

