





uitstekende zichtbaarheid – publieks- en buurtgerichte functies – wonen in de stad





chique entree van de locatie – wonen aan het park – woonlocatie met identiteit





bewoners ontmoeten elkaar in het groene binnengebied met zicht op Park Clingendael



collectief groen



**weelderig en
natuurlijk groen**



**de Kuystenpromenade
en de waterkant**



**lokale natuur als
inspiratie**



**natuurlijke
speelelementen**



**plekken voor
ontmoeting**



bijzonder
metselverband



ritmiek



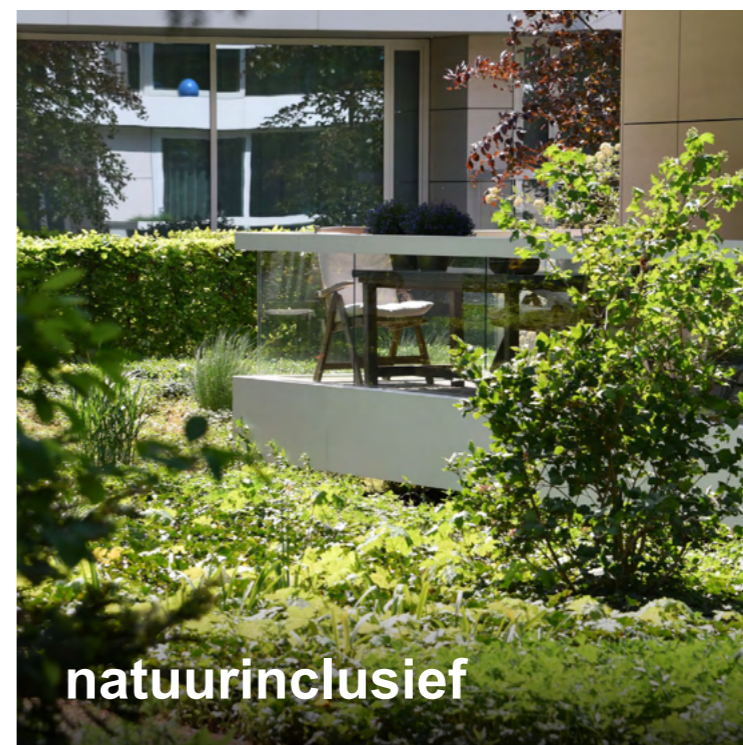
buitenruimtes =
architectonisch element



natuurlijke
materialen



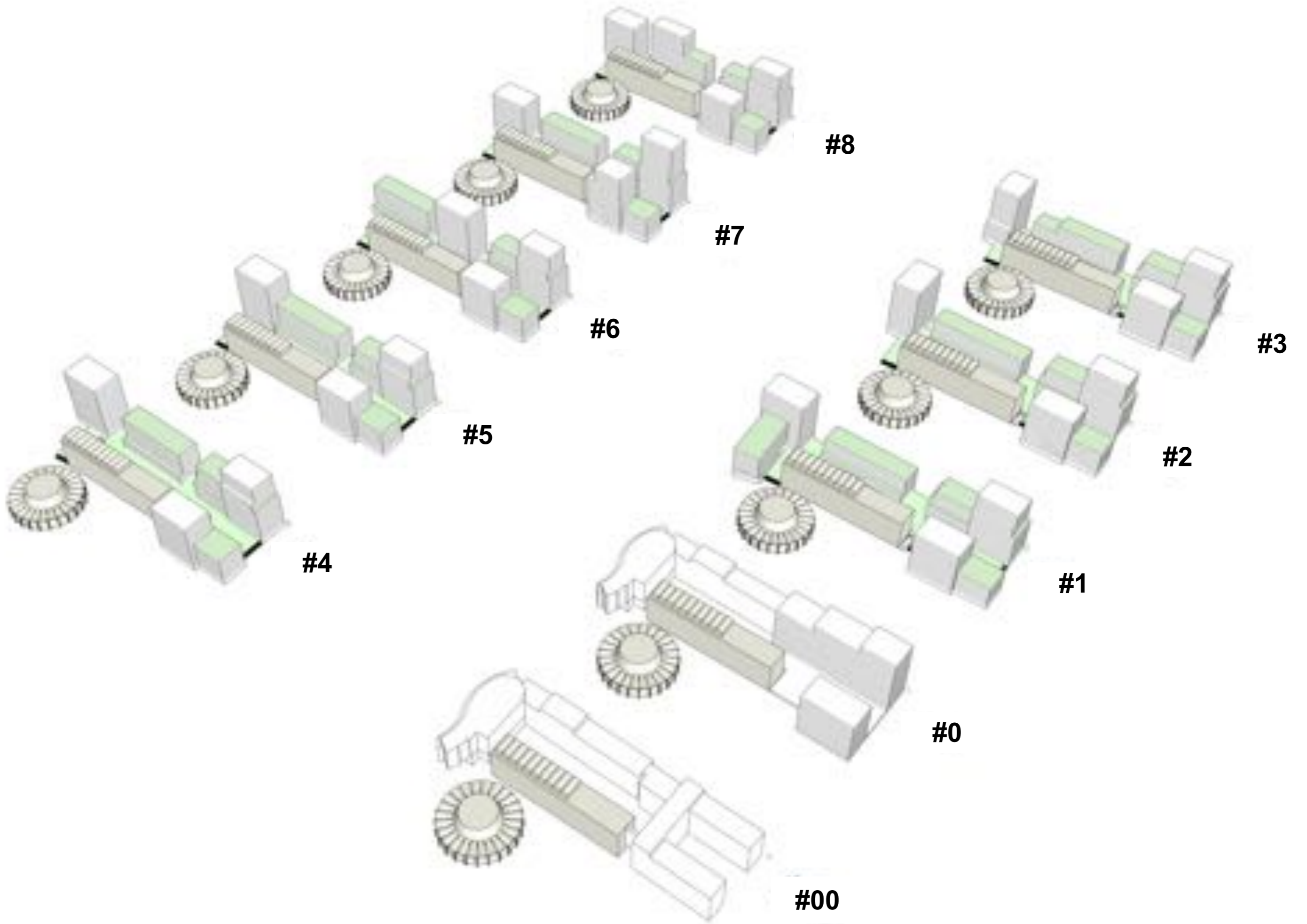
aantrekkelijke
plinten en entrees



natuurinclusief



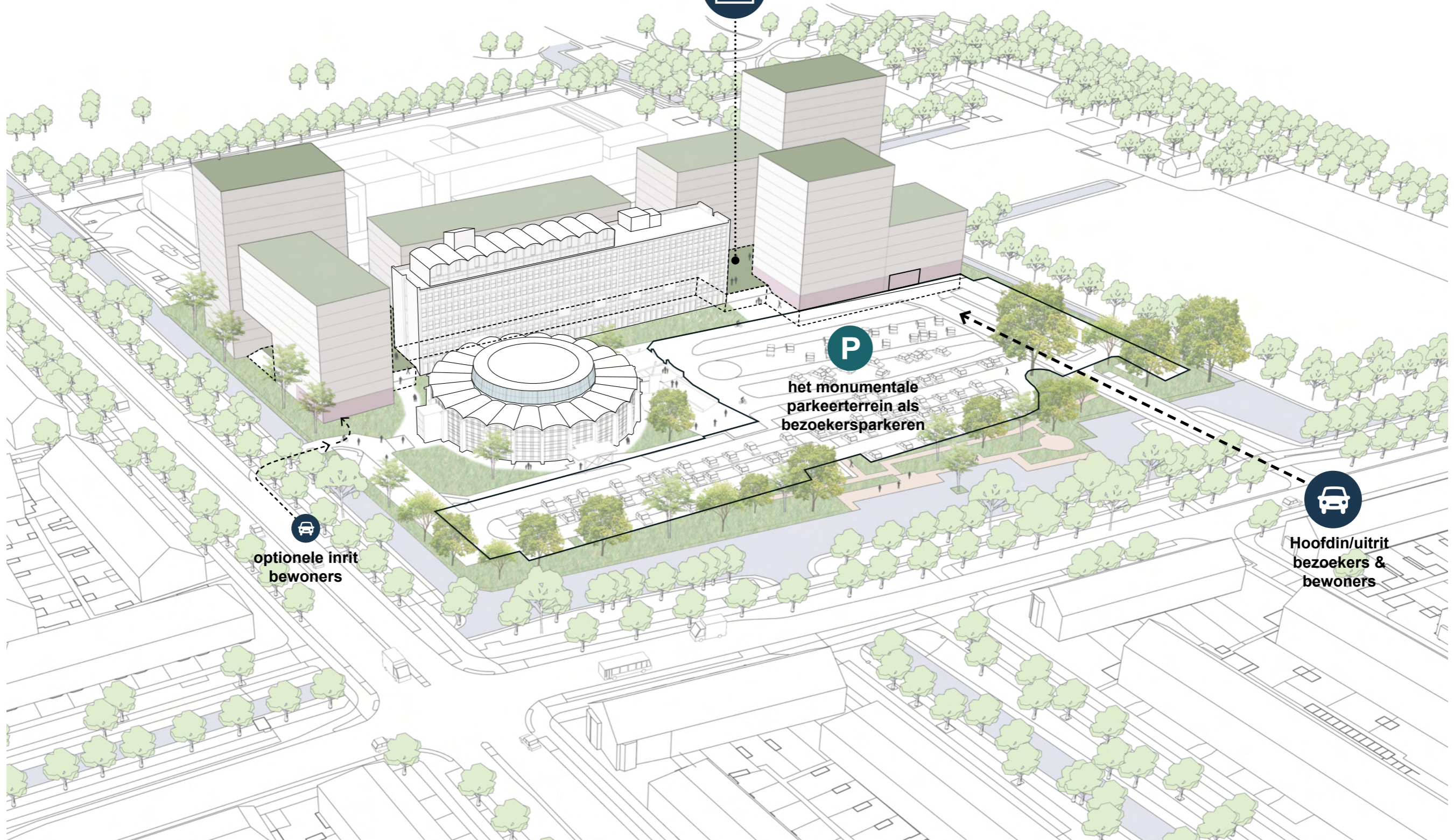
Ruimtelijke Inpassing



Ruimtelijke modellenstudie

**Verkeer &
Parkeren**

2-laagse ondergrondse
parkeergarage voor
bewoners



optionele inrit
bewoners

P
het monumentale
parkeerterrein als
bezoekersparkeren

Hoofdin/uitrit
bezoekers &
bewoners

Verkeer en parkeren

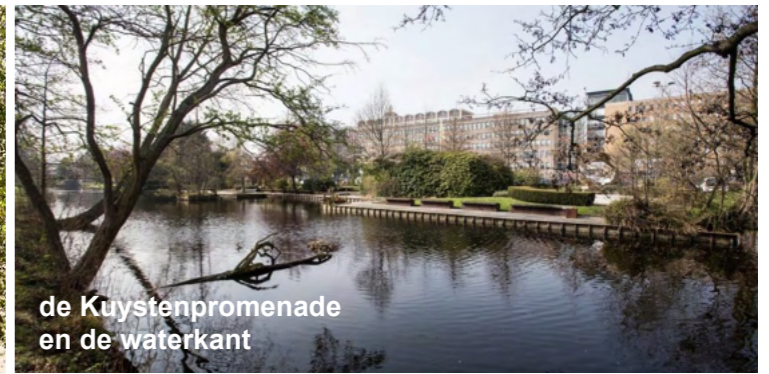
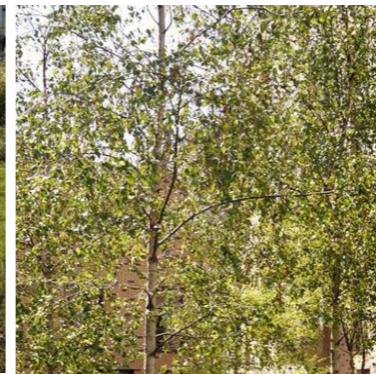
**Architectuur
& inrichting
buitenruimte**



bijzonder
metselverband



collectief groen



de Kuystenpromenade
en de waterkant



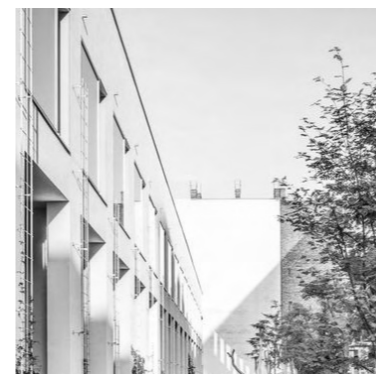
ritmiek



buitenruimtes =
architectonisch element



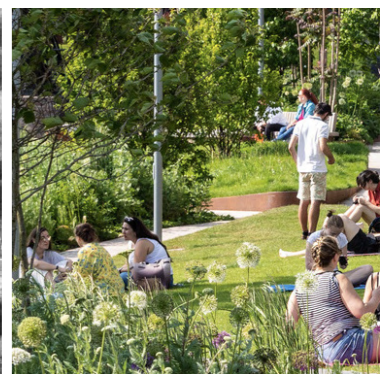
natuurlijke
materialen



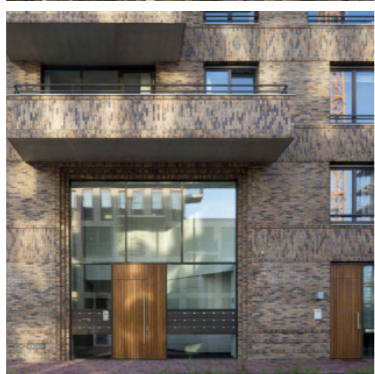
weelderig en
natuurlijk groen



lokale natuur als
inspiratie



aantrekkelijke
plinten en entrees



natuurinclusief



natuurlijke
speelelementen



plekken voor
ontmoeting

Architectuur

Inrichting buitenruimte

**Buurtvoorzieningen
in de Rotonde &
wonen met zorg**



**De Rotonde is het kloppende hart van de buurt en kan flexibel geprogrammeerd worden.
 Woonkamer - vrije tijd – ontmoeting – beweging - buurtevenementen**