



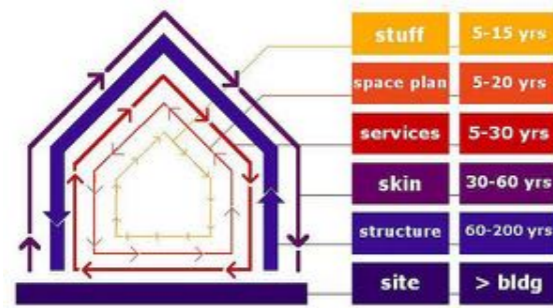
MLA+

**Residentie
Parkzicht
Visie**

**23 November
2020**

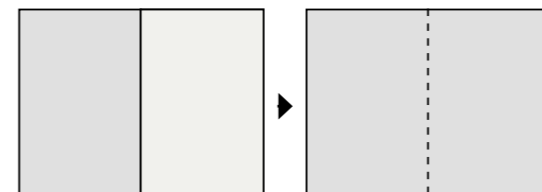
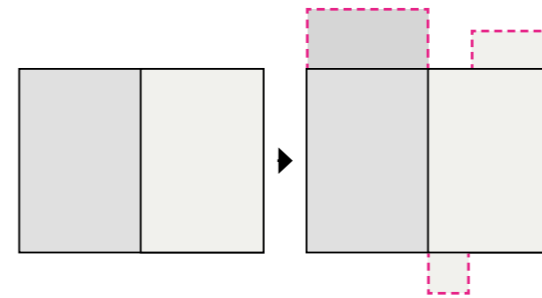
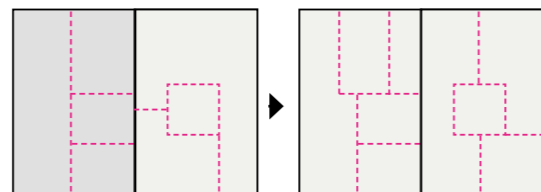
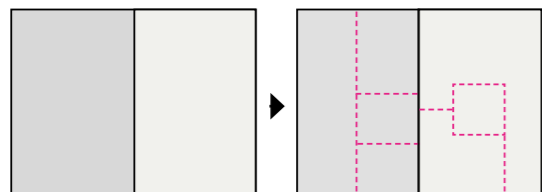
- 1 Toekomstbestendigheid**
- 2 Mobiliteit die verbindt**
- 3 Programmering: woonkwaliteit en voorzieningen**
- 4 Integrale duurzaamheid & energie**
- 5 Natuurinclusief**
- 6 Stedenbouw**
- 7 Architectuur**

- 1 Toekomstbestendigheid**
- 2 Mobiliteit die verbindt
- 3 Programmering: woonkwaliteit en voorzieningen
- 4 Integrale duurzaamheid & energie
- 5 Natuurinclusief
- 6 Stedenbouw
- 7 Architectuur



Shearing Layers

Stewart Brand, *How Buildings Learn: What happens after they're built*, 1994



1. Bij de bouw

Invloed van eindgebruiker (eigenaar of huurder) op indeling opgeleverde unit

2. Kleine aanpassingen tijdens levensduur

Aanpassingen door gebruiker (eigenaar of huurder) in de unit

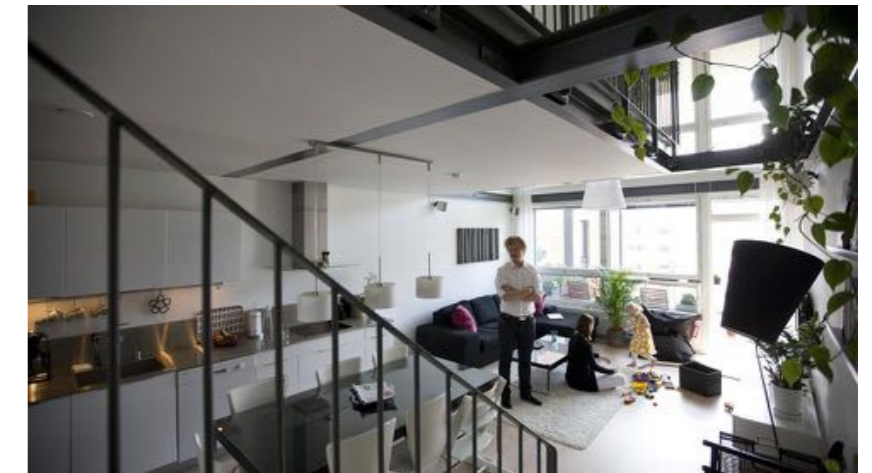
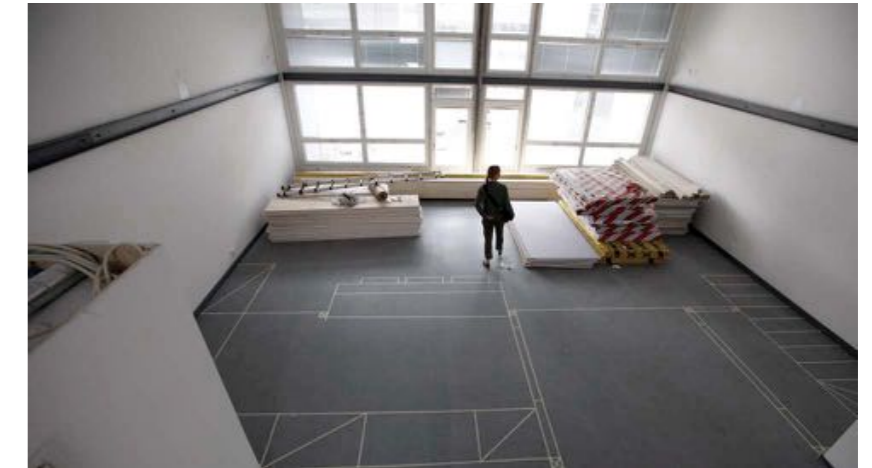
3. Grote aanpassingen tijdens levensduur

- A. Samenvoegen, splitsen of uitbreiden van units
- B. Wijziging functie van (deel van) het gebouw

korte termijn



lange termijn



TOEKOMSTBESTENDIG BOUWEN

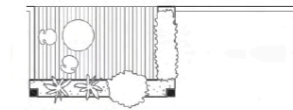
flexibiliteit / aanpasbaarheid



2 Vrienden



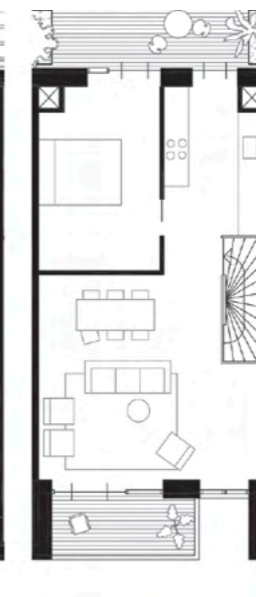
Levensloopbestendig appartement



Rolstoelvriendelijk



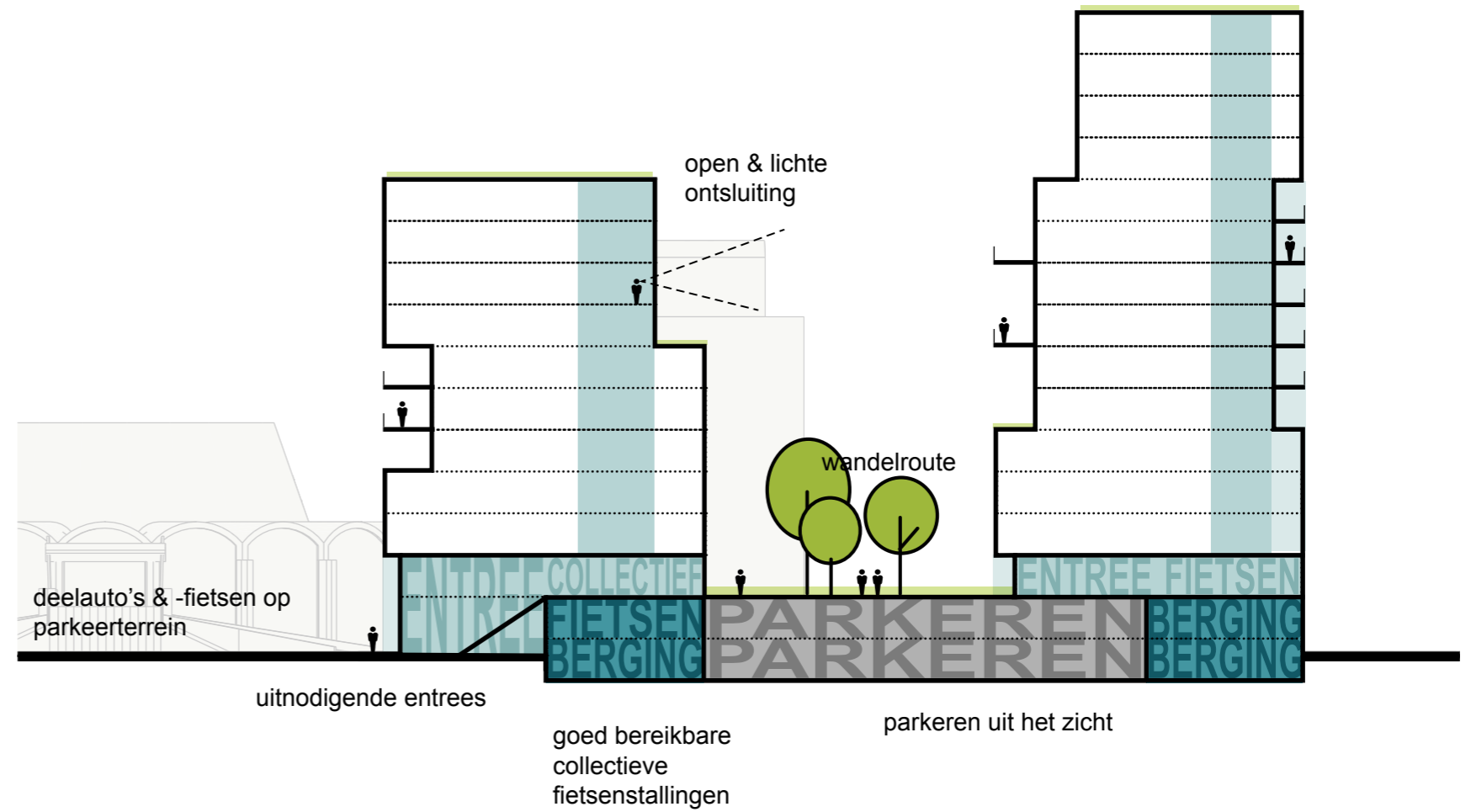
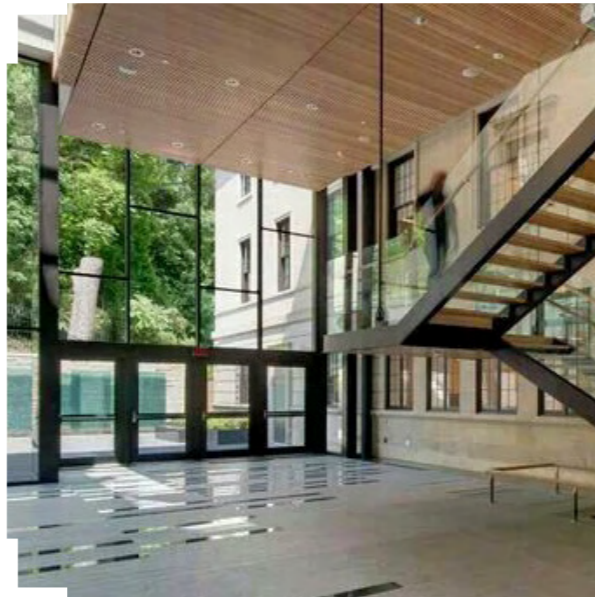
Generatiewoning



LEVENSOOPBESTENDIG WONEN

van genartiewoning tot levensloopbestendig appartement

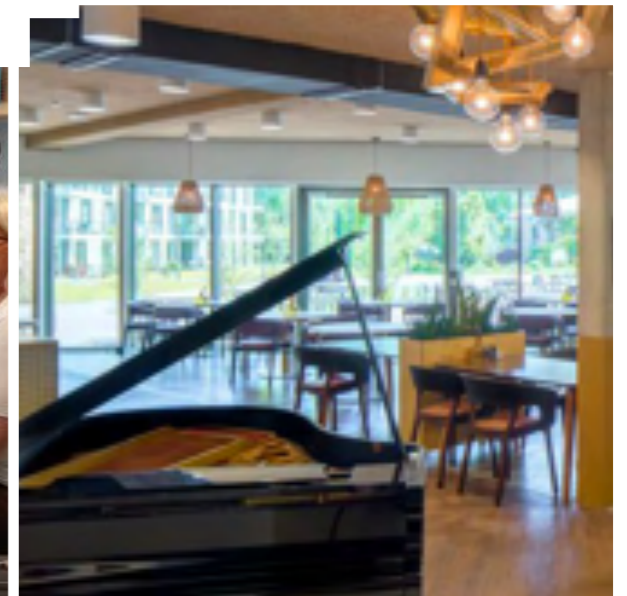
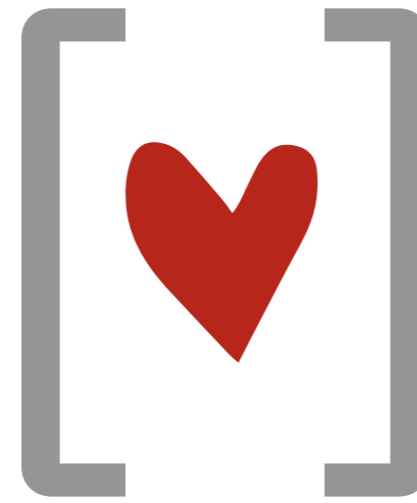
- 1 Toekomstbestendigheid
- 2 Mobiliteit die verbindt**
- 3 Programmering: woonkwaliteit en voorzieningen
- 4 Integrale duurzaamheid & energie
- 5 Natuurinclusief
- 6 Stedenbouw
- 7 Architectuur



MOBILITEIT DIE VERBINDT

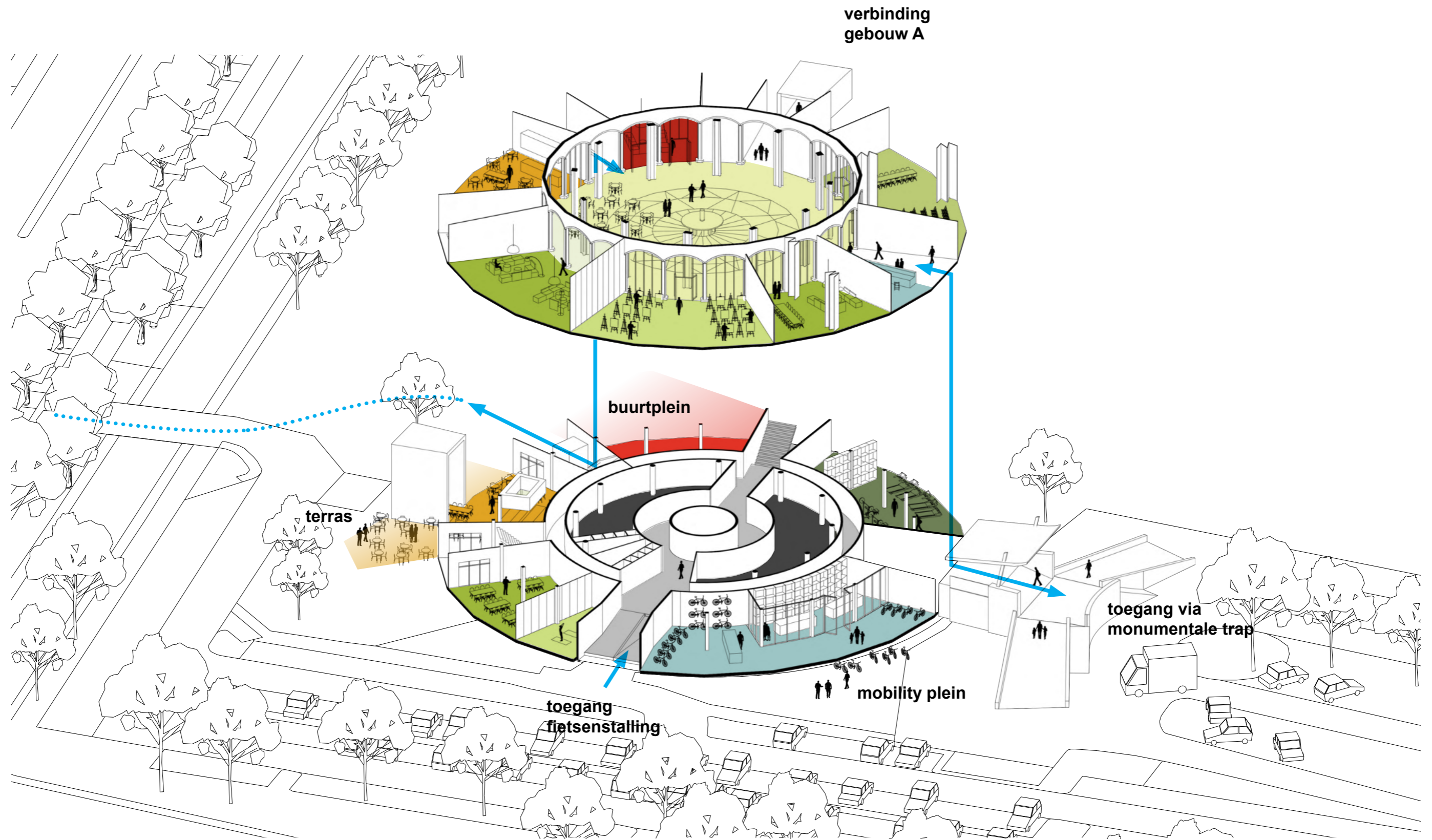
ontsluiting + / collectief programma / beweegvriendelijk

- 1 Toekomstbestendigheid
- 2 Mobiliteit die verbindt
- 3 Programmering: woonkwaliteit en voorzieningen**
- 4 Integrale duurzaamheid & energie
- 5 Natuurinclusief
- 6 Stedenbouw
- 7 Architectuur



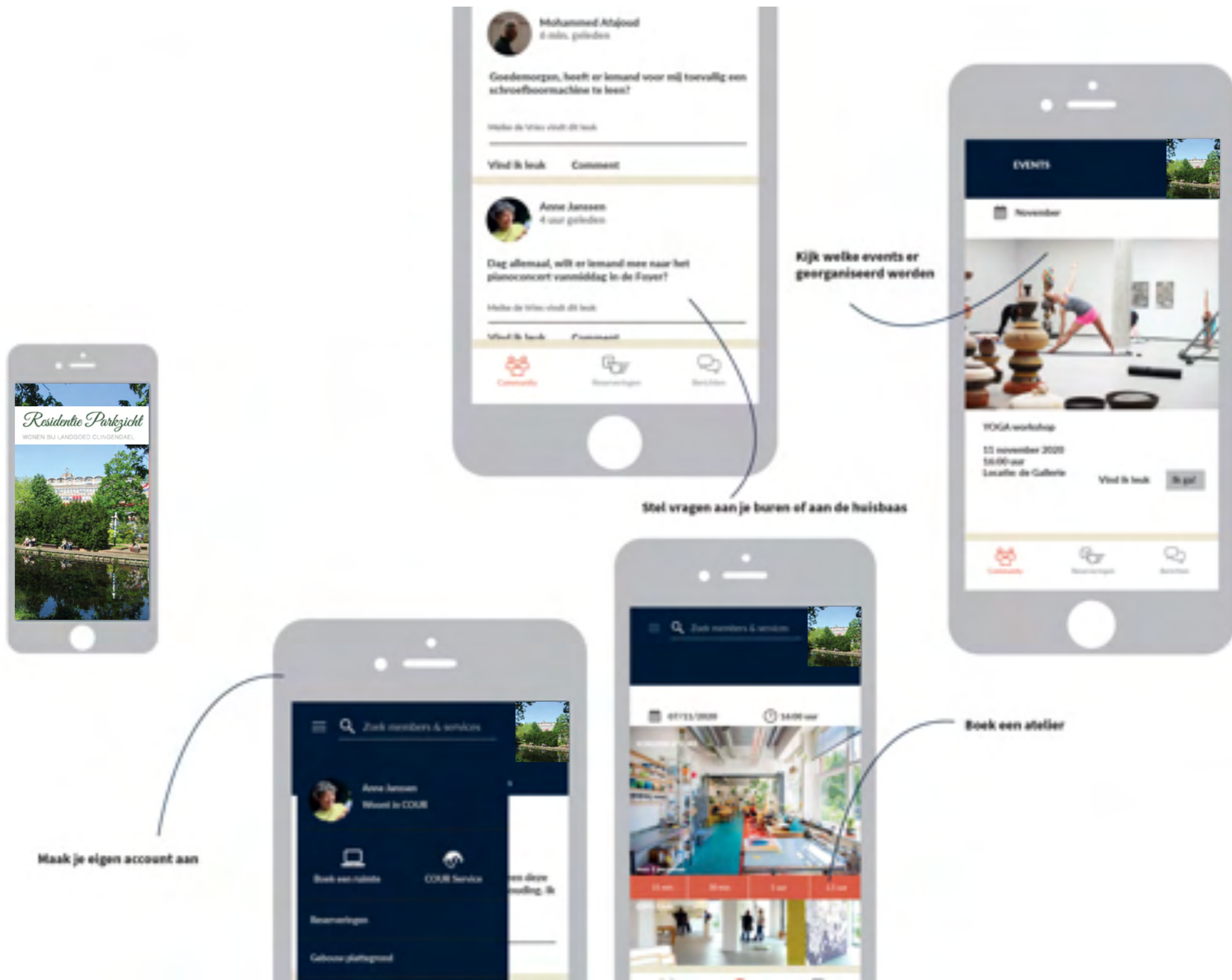
PROGRAMMERING

synergie / woonkwaliteit / voorzieningen voor zowel bewoners als buurtbewoners



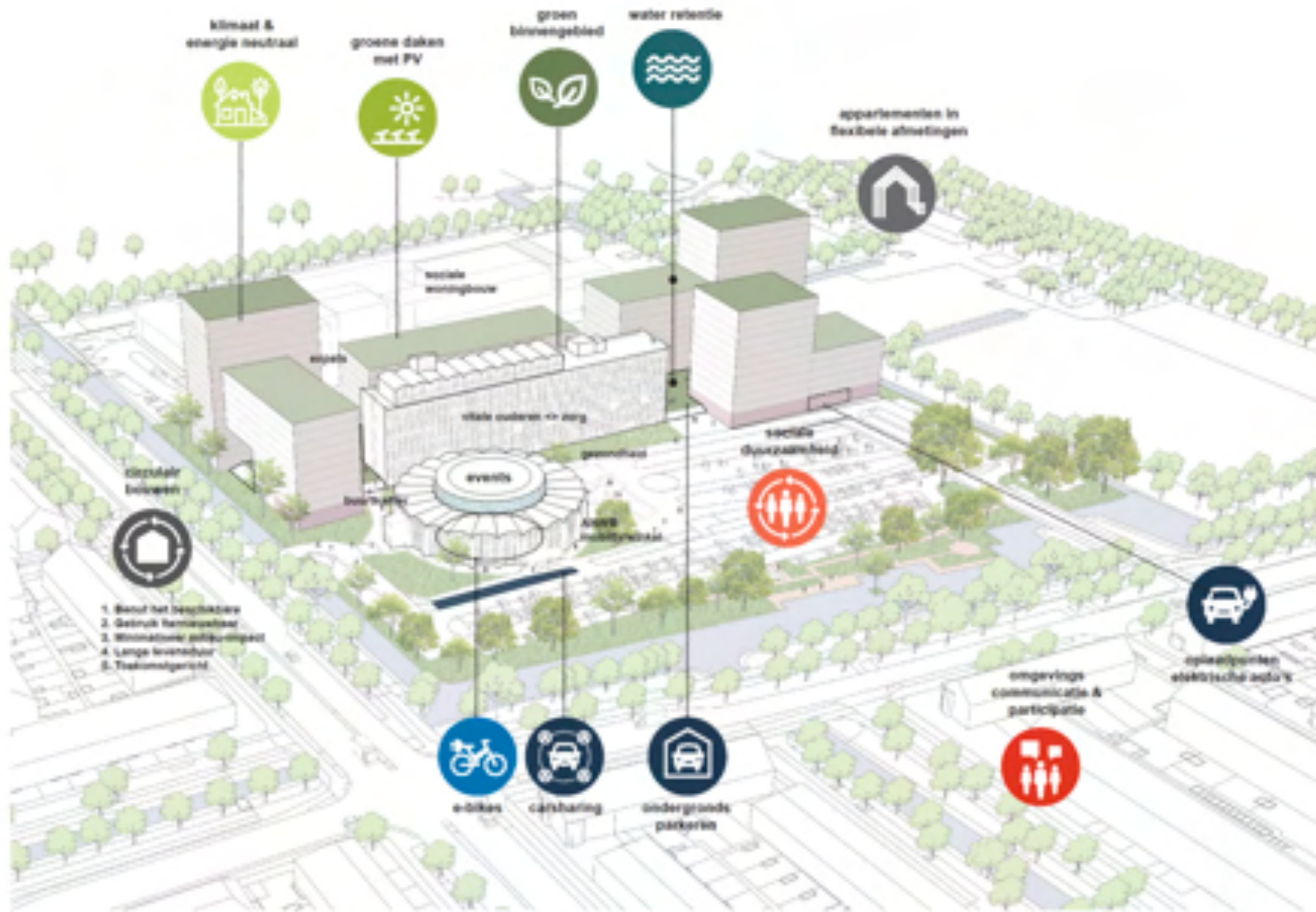
DE ROTONDE ALS KLOPPEND HART

ontmoeting - woonkamer - vrije tijd - beweging - buurtevenementen



COMMUNITY

- 1 Toekomstbestendigheid
- 2 Mobiliteit die verbindt
- 3 Programmering: woonkwaliteit en voorzieningen
- 4 Integrale duurzaamheid & energie**
- 5 Natuurinclusief
- 6 Stedenbouw
- 7 Architectuur



INTEGRALE DUURZAAMHEID

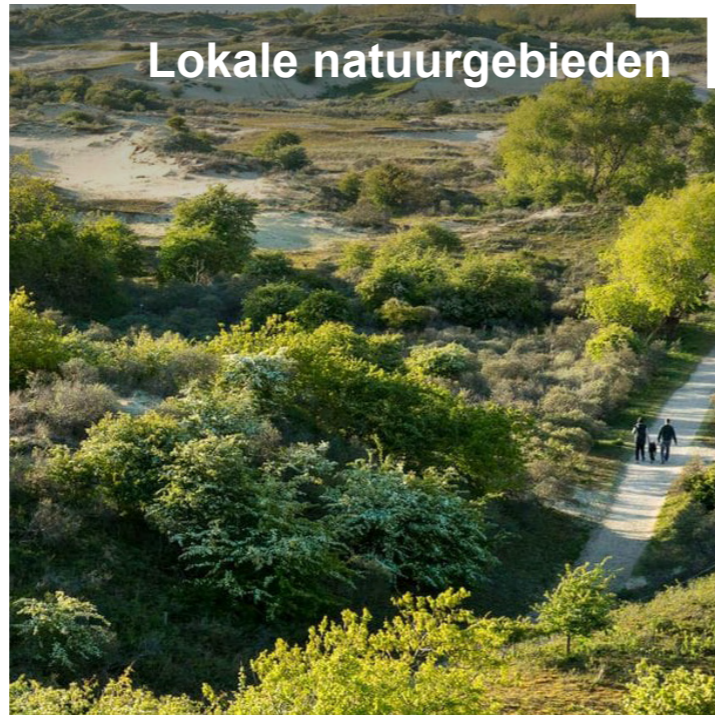
- 1 Toekomstbestendigheid
- 2 Mobiliteit die verbindt
- 3 Programmering: woonkwaliteit en voorzieningen
- 4 Integrale duurzaamheid & energie
- 5 Natuurinclusief**
- 6 Stedenbouw
- 7 Architectuur



De “wortels” van de ANWB



Landgoederen



Lokale natuurgebieden



Bossen & parken

DE KRACHT VAN HET LOKALE

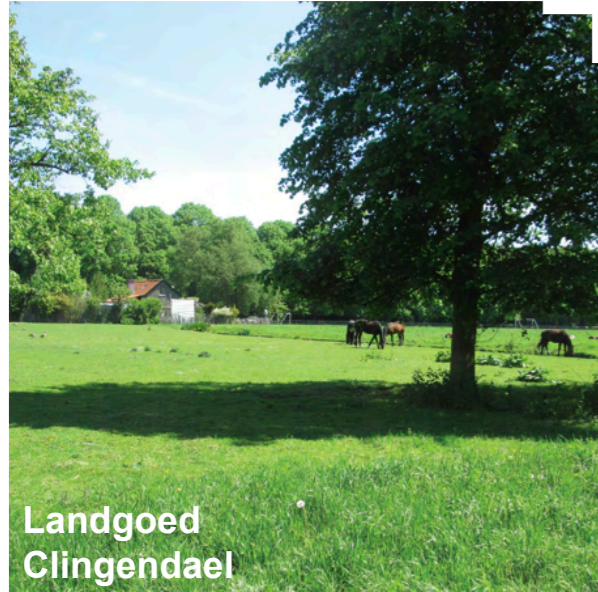
unieke locatie / lokale natuur / verblijfskwaliteit



De Kuysten-
promenade



Bomenlanen
& water

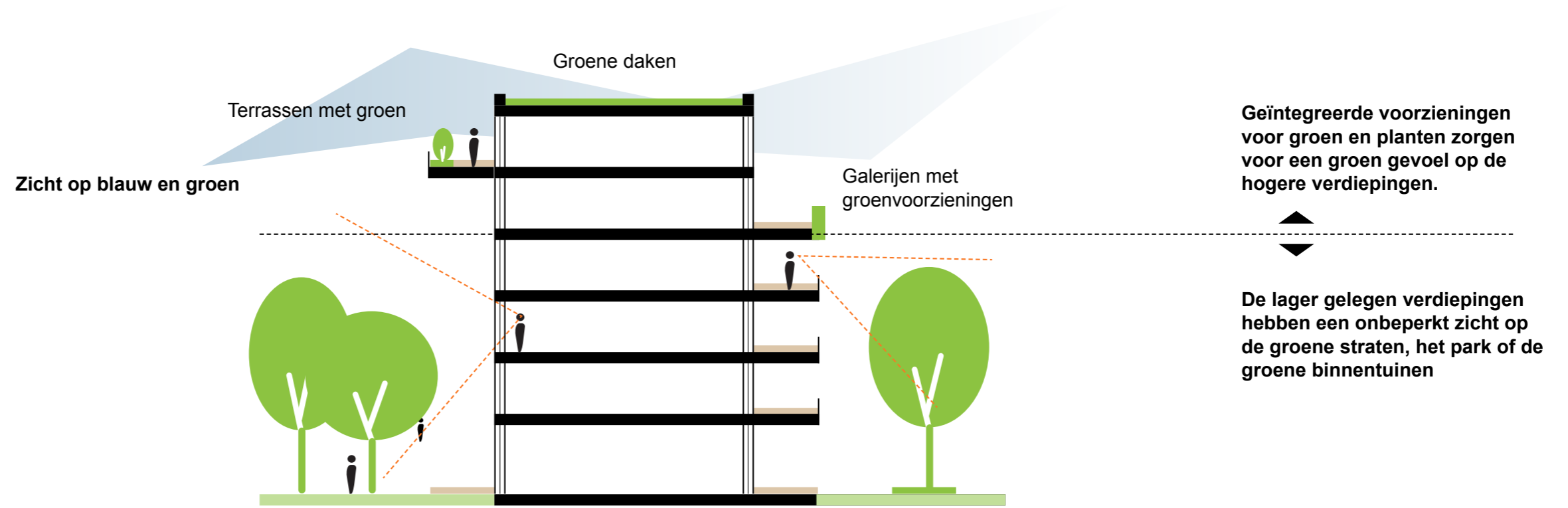


Landgoed
Clingendael



NATUURINCLUSIEF & DUURZAAM

kwaliteiten van de omgeving / implementatie van flora en fauna



Zicht op de groene omgeving



Individuele buitenruimten met zicht op de groene binnentuinen



“hardware groen” op hogere niveaus en galerijen



GROEN & GEZOND

groen als drager



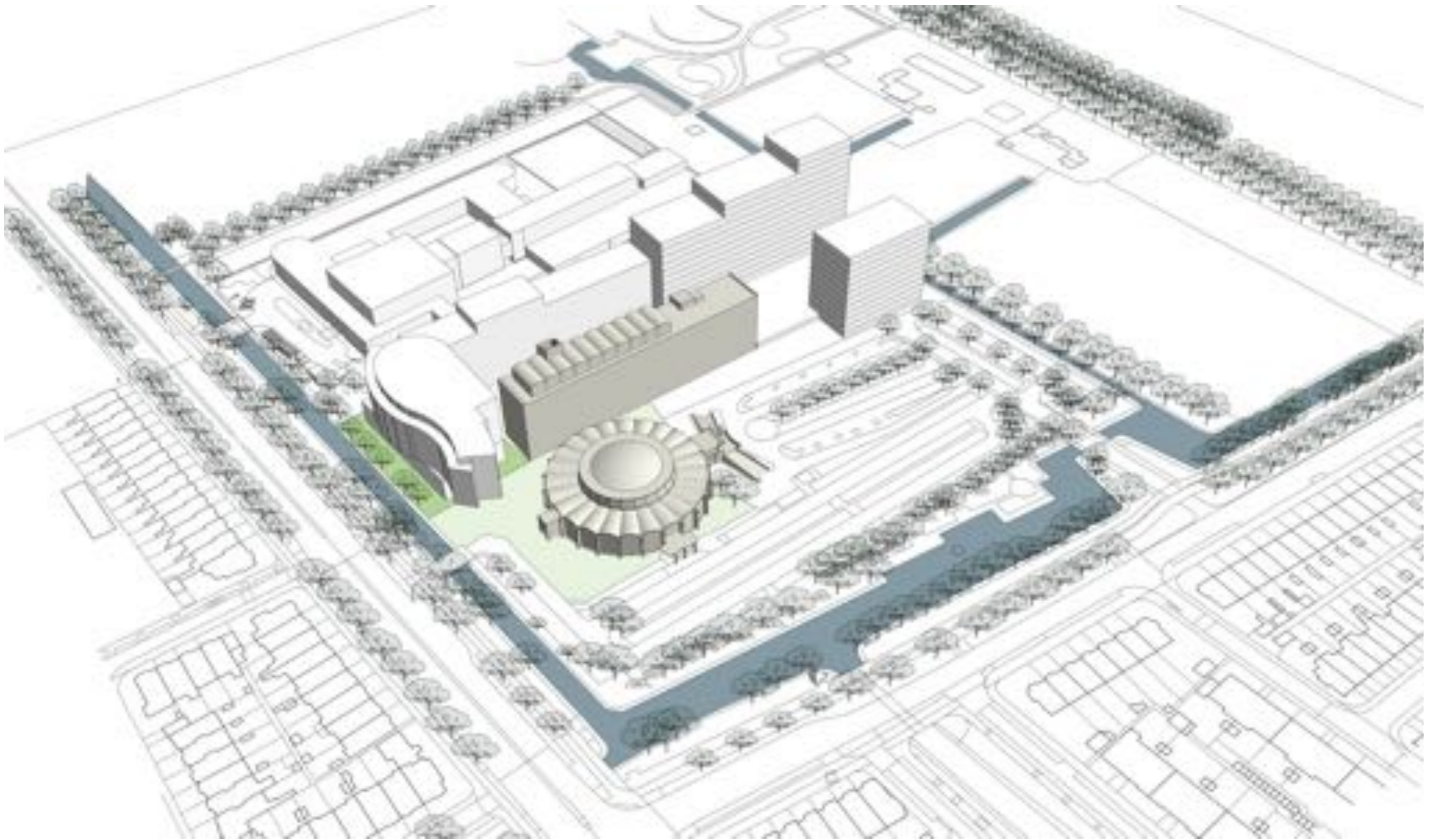
NATUURINCLUSIEF & KLIMAAT

toekomstbestendig / integraal / leefkwaliteit

- 1 Toekomstbestendigheid
- 2 Mobiliteit die verbindt
- 3 Programmering: woonkwaliteit en voorzieningen
- 4 Integrale duurzaamheid & energie
- 5 Natuurinclusief
- 6 Stedenbouw**
- 7 Architectuur

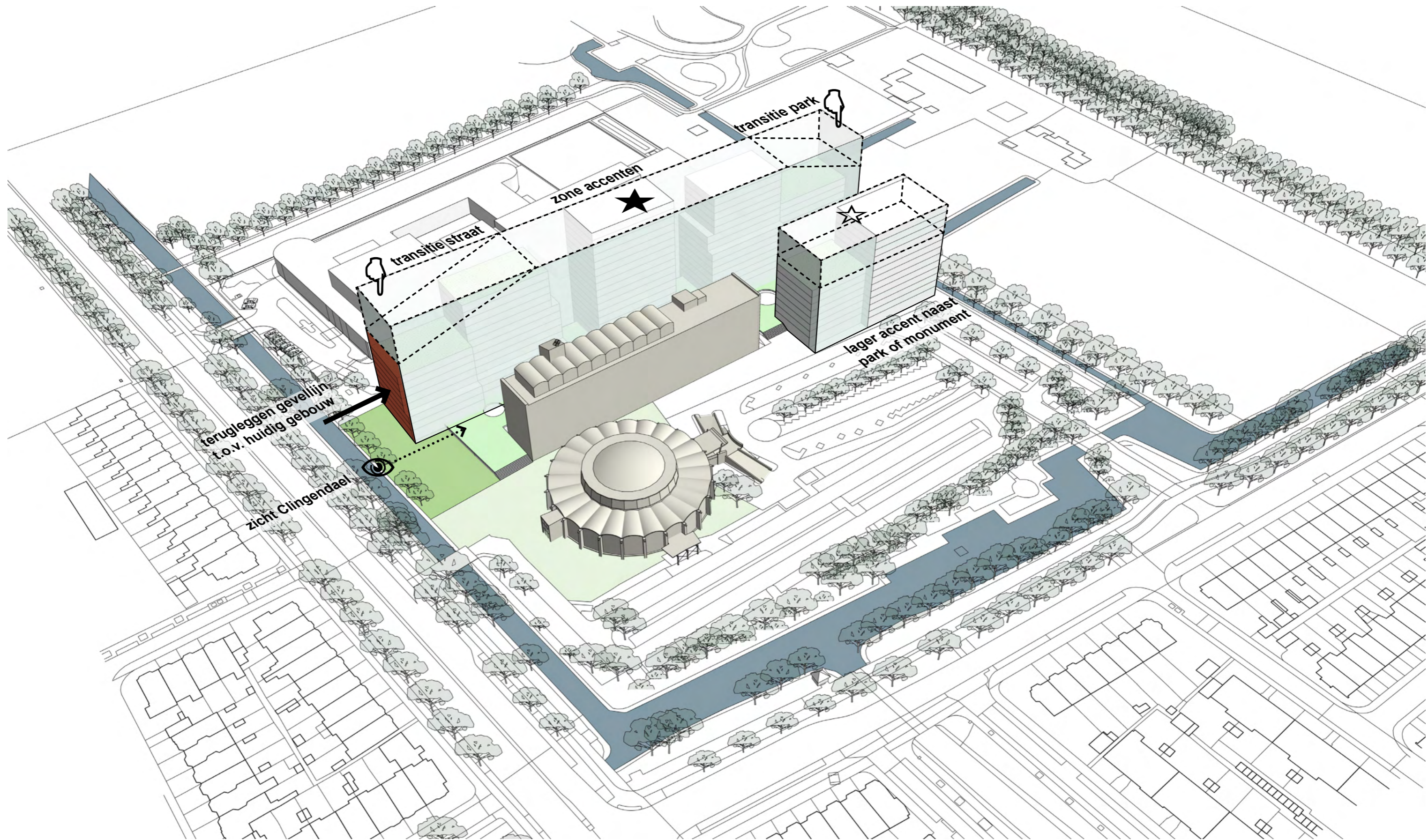


HUIDIGE SITUATIE



WOON/WERK ENSEMBLE

2018



RUIMTELIJKE STRATEGIE

ontwikkeling bouwenveloppen voor verdere uitwerking



VOGELVLUCHT

een van de mogelijke scenario's



VOGELVLUCHT



VOGELVLUCHT

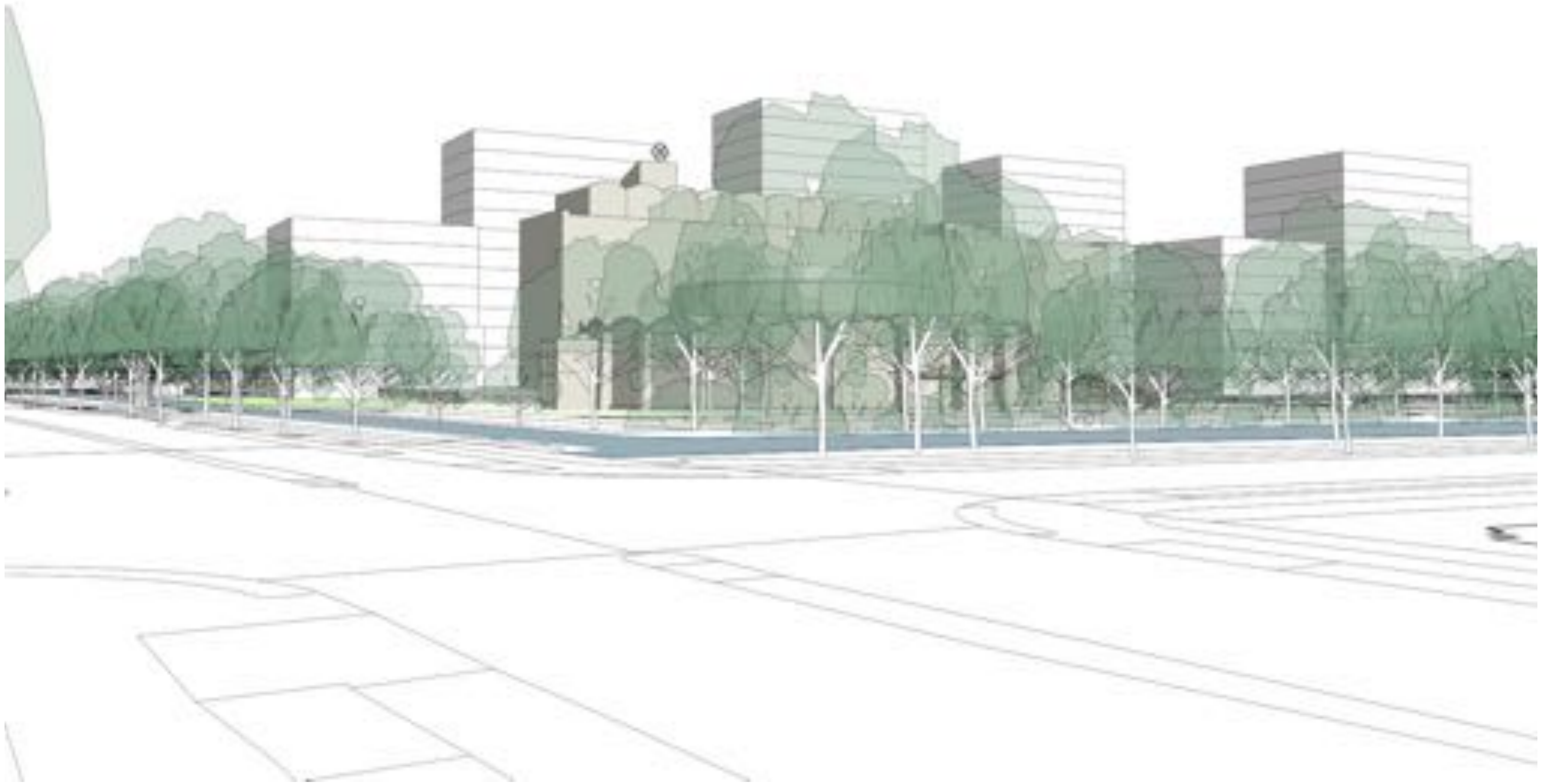
een van de mogelijke scenario's



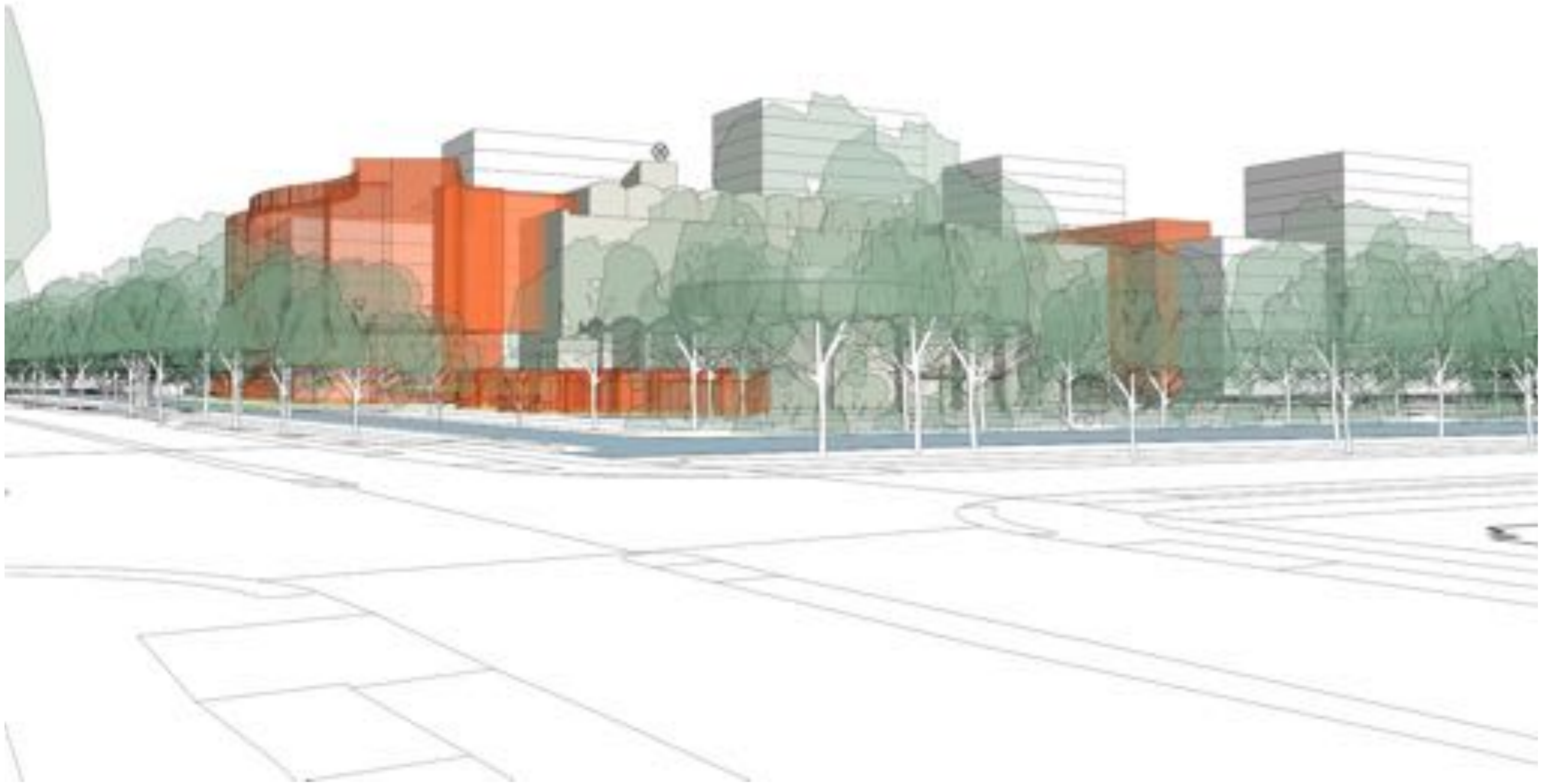
VOGELVLUCHT



KRUISPUNT



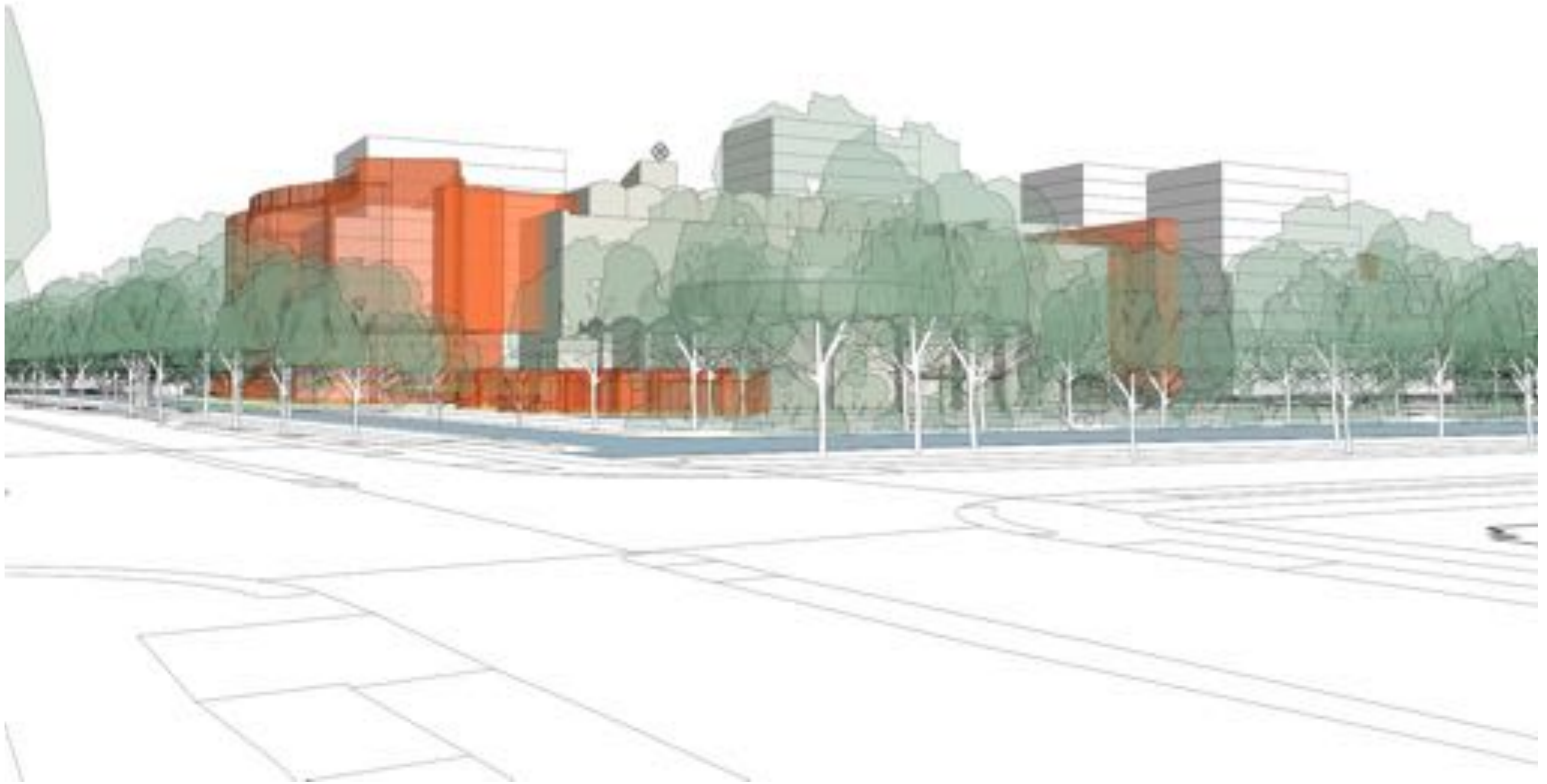
KRUISPUNT



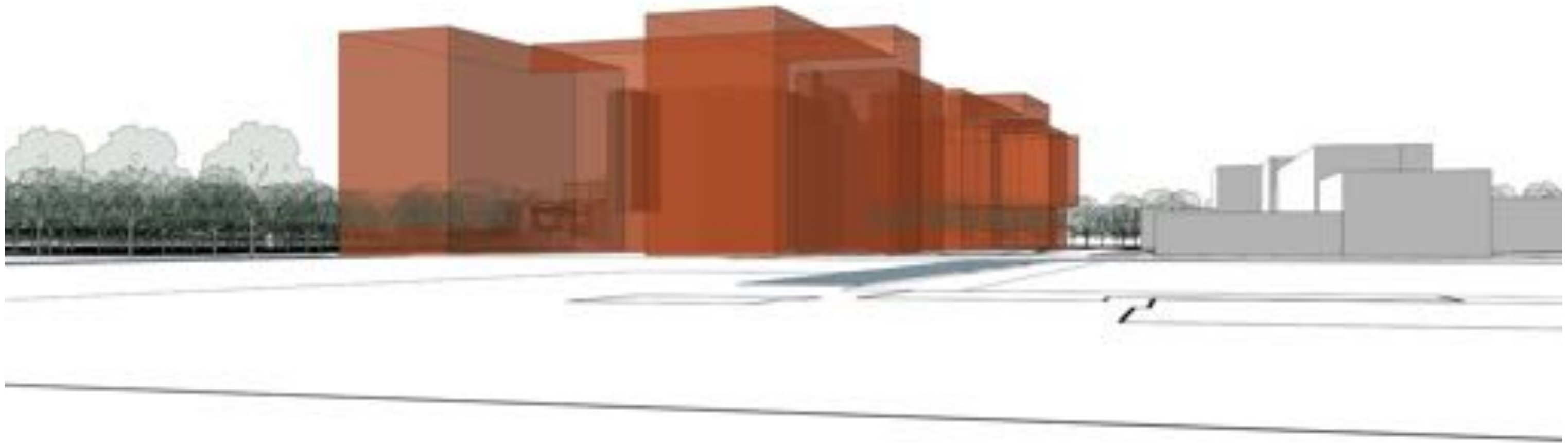
KRUISPUNT



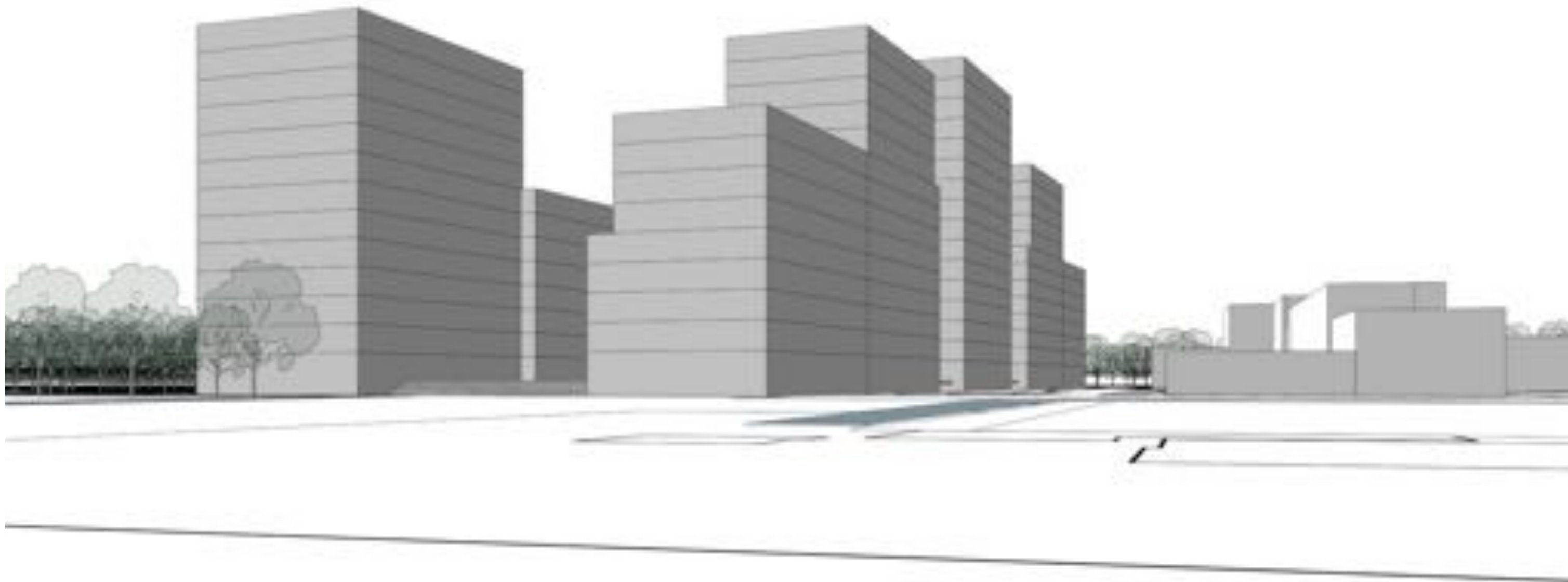
KRUISPUNT



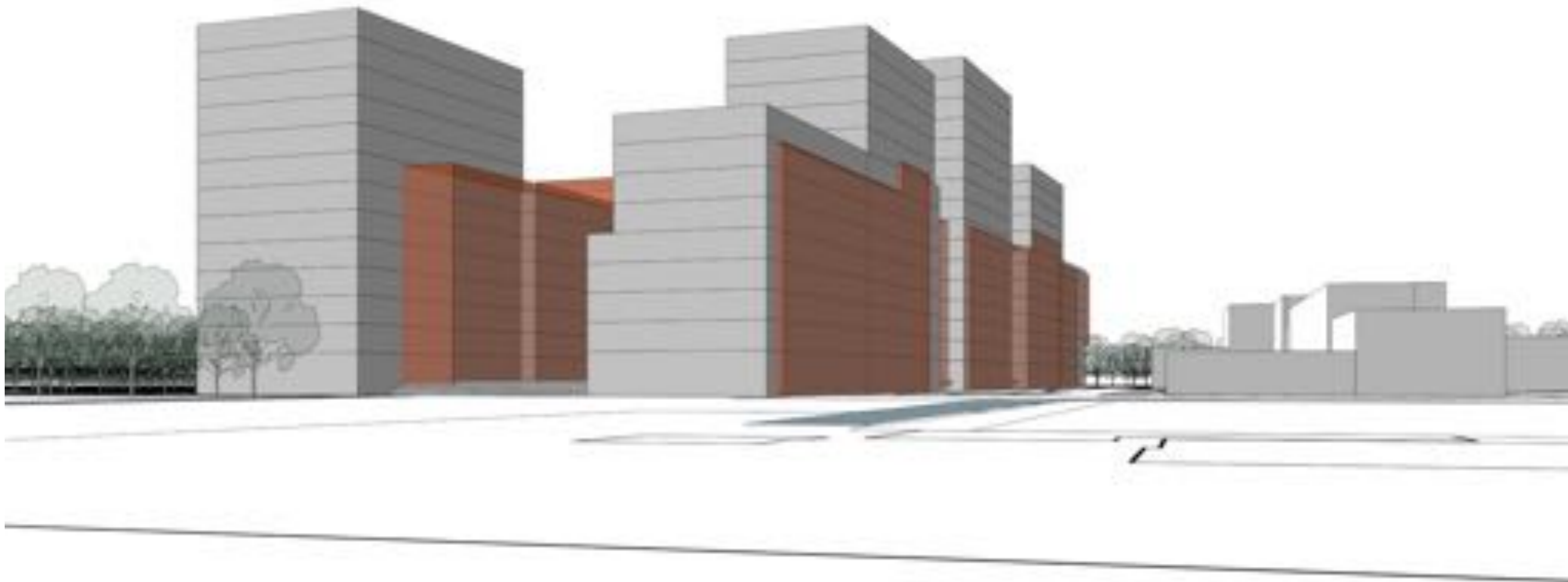
KRUISPUNT



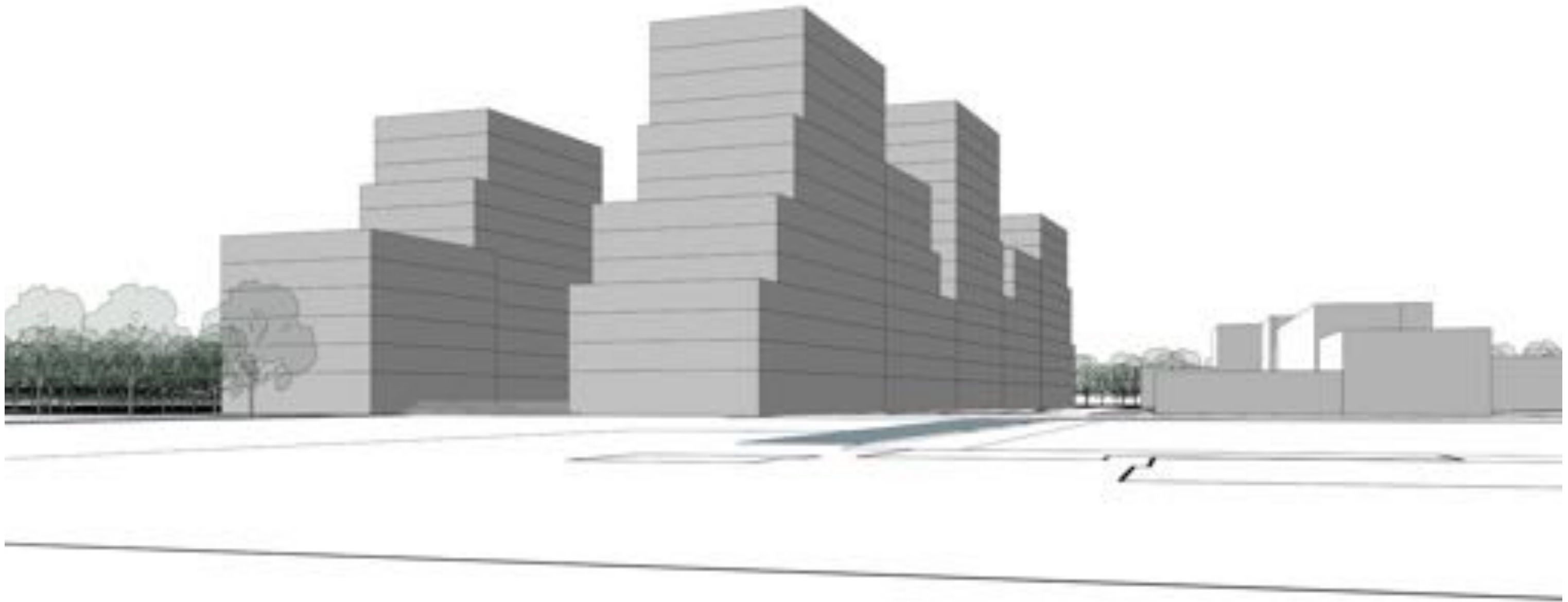
LANDGOED CLINGENDAEL



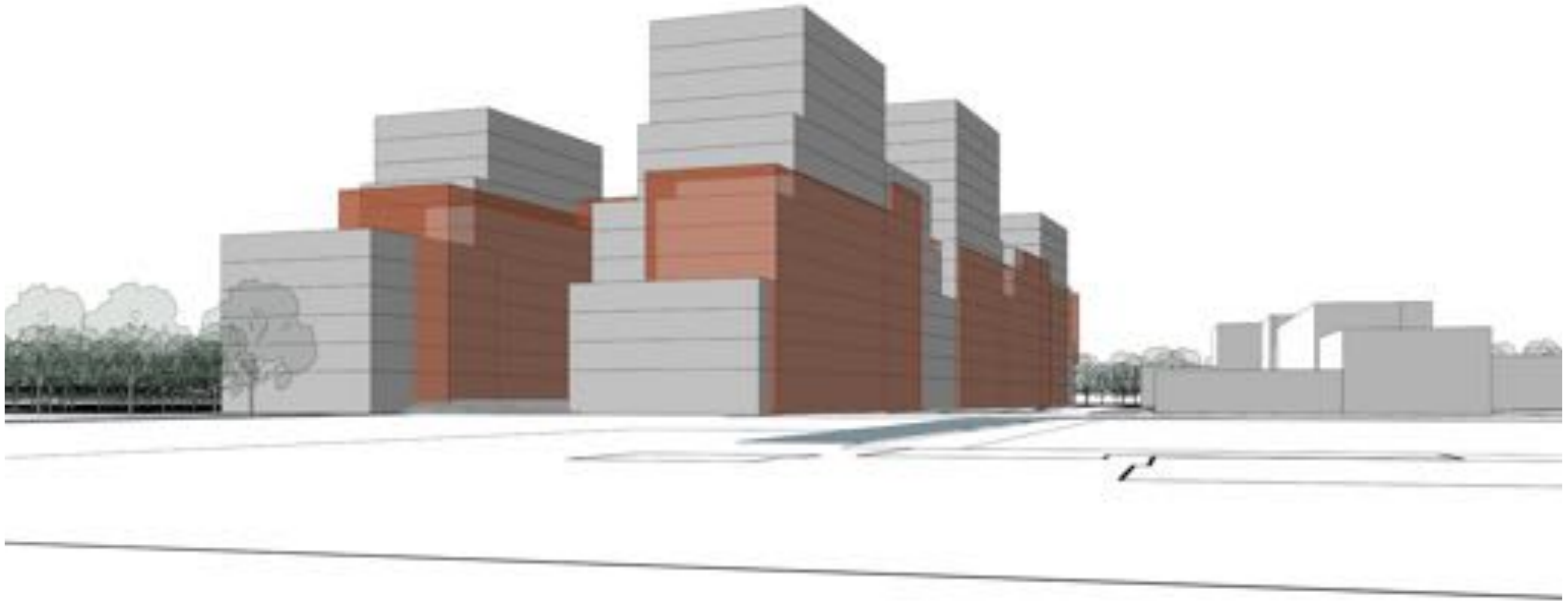
LANDGOED CLINGENDAEL



LANDGOED CLINGENDAEL



LANDGOED CLINGENDAEL



LANDGOED CLINGENDAEL

- 1 Toekomstbestendigheid
- 2 Mobiliteit die verbindt
- 3 Programmering: woonkwaliteit en voorzieningen
- 4 Integrale duurzaamheid & energie
- 5 Natuurinclusief
- 6 Stedenbouw
- 7 Architectuur**



BEELDKWALITEIT
creeren van een nieuwe ensemble



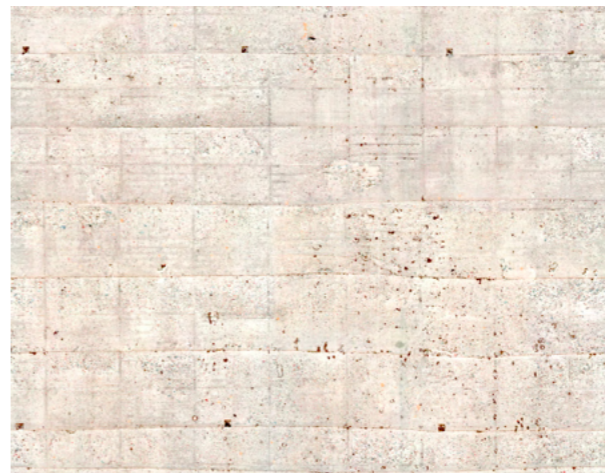
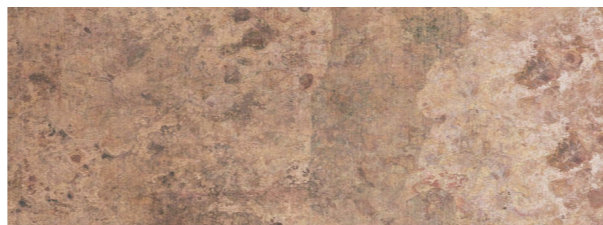
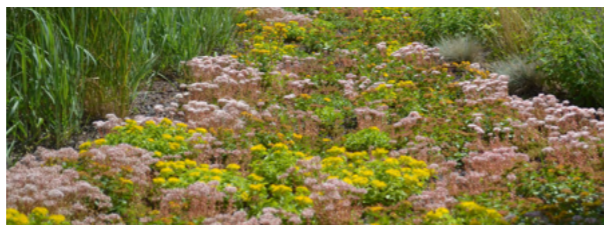
EEN HARMONISCH ENSEMBLE

+ het monument als bijzonder bouwsteen



LOOK & FEEL
strategie

natuurlijke materialen



licht & rustig

warme aardkleuren

implemtatie van groen

LOOK & FEEL
strategie

gezondheid & welzijn

- een harmonieuze & groene omgeving
- balans tussen rust & reuring
- comfort & aangenaam binnenklimaat
- aandacht voor langzame verkeersmobiliteiten
- bewegen wordt gestimuleerd

identiteit & samenhang

- Toe-eigenen & interactie met de omgeving
- specifiek & goed ingebed
- leesbare korrelgrootte
- samenhangend doch gevarieerd
- homogeen doch herkenbaar
- gelaagd & verbonden

sociale duurzaamheid

- divers & inclusief
- collectieve voorzieningen
- architectonische samenhang versterkt het buurtgevoel
- variatie in typologieën



kwaliteiten van een prettige woonsfeer

- ruimtelijk goed vormgegeven woningen met grote bergruimten
- groene & ruime buitenruimten
- veel daglicht
- rustige & gebalanceerde leefomgeving

ruimte om te groeien

- flexibiliteit binnen de eigen woning
- "leef carrière"
- aanpasbaar
- woningmix

de toekomst is van ons

- duurzame & verantwoordelijke oplossingen
- toekomst bestendig
- mooie, eerlijke materialen
- circulair en innovatief