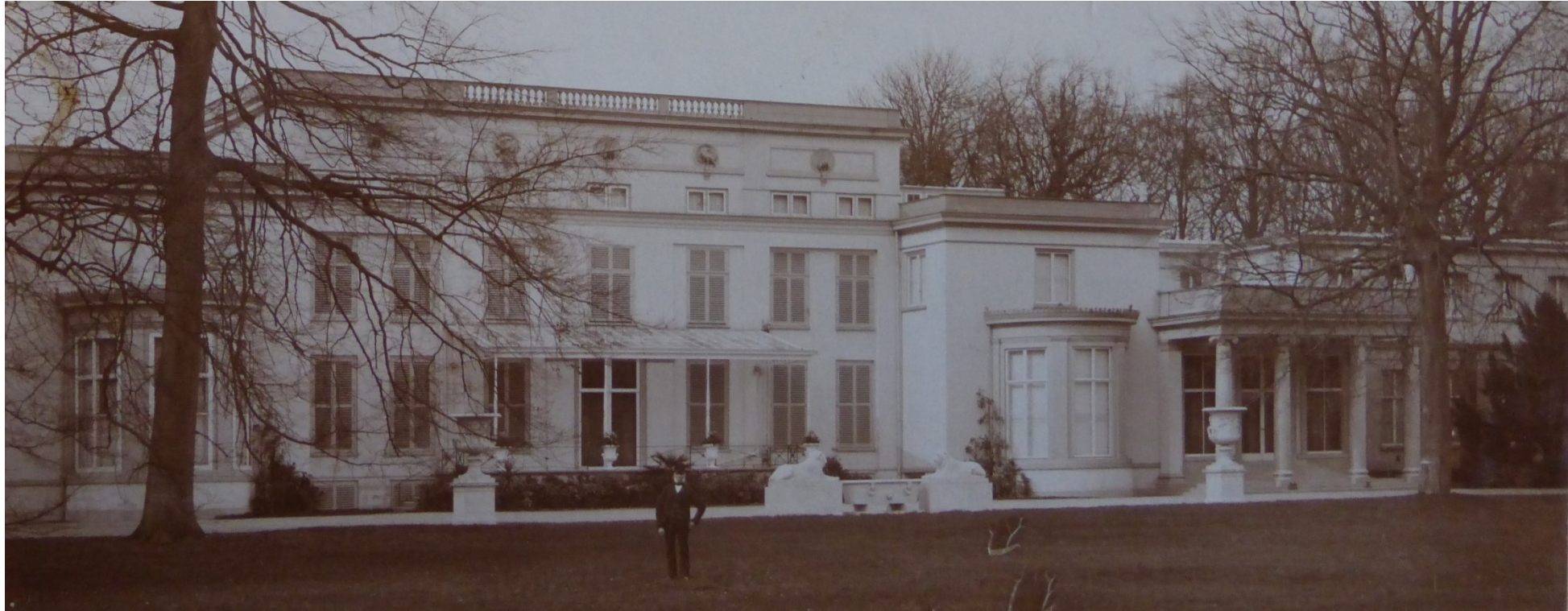




WERKORGANISATIE DUIVENVOORDE

www.werkorganisatieduivenvoorde.nl



Toelichting historische ontwikkeling

Dominique Vermeulen

WEVERS & VAN LUIPEN

architecten en bouwhistorici



WERKORGANISATIE DUIVENVOORDE

www.werkorganisatieduivenvoorde.nl

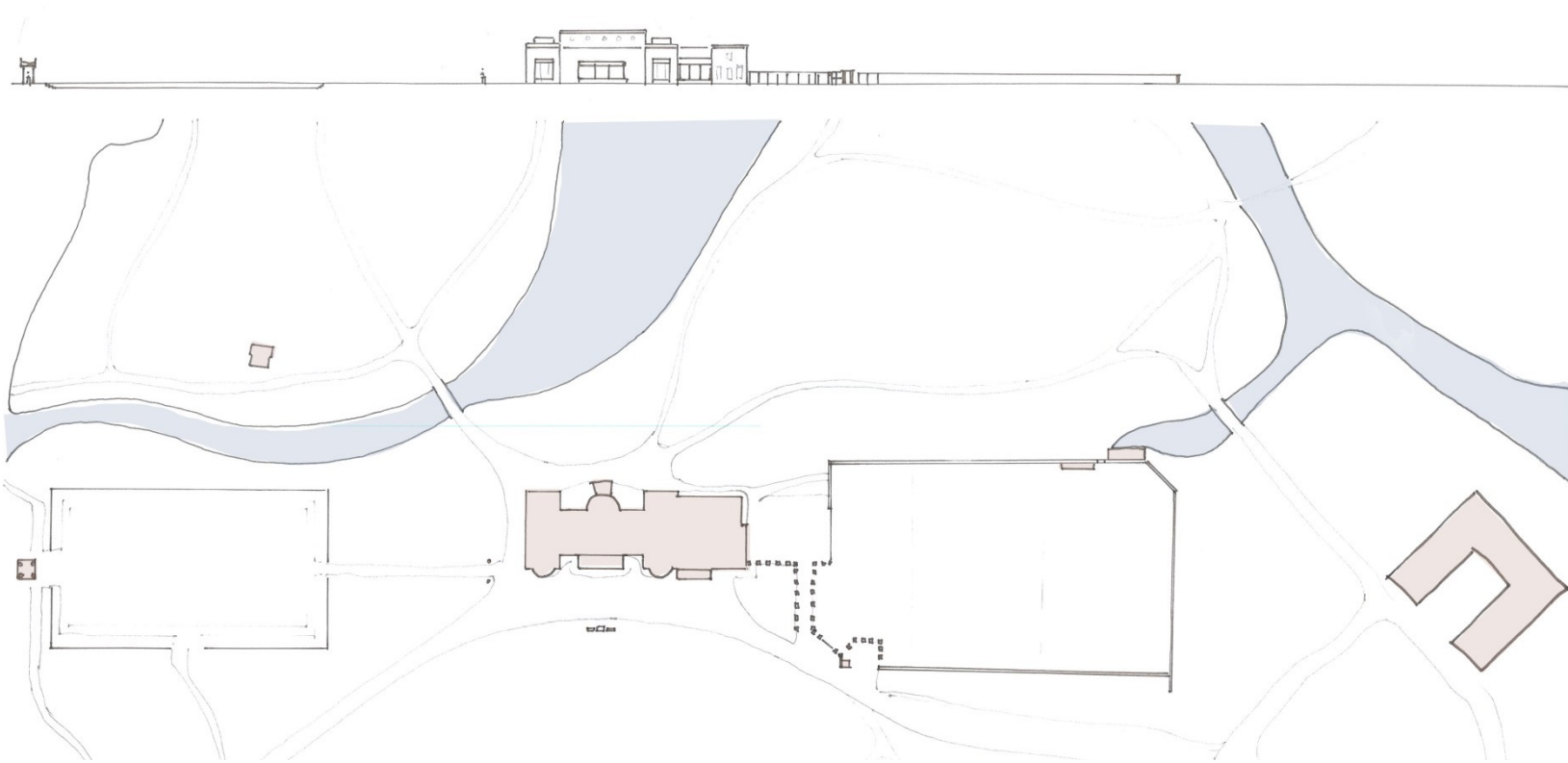


Raadhuis De Paauw, pergola en gemeentekwekerij



WERKORGANISATIE DUIVENVOORDE

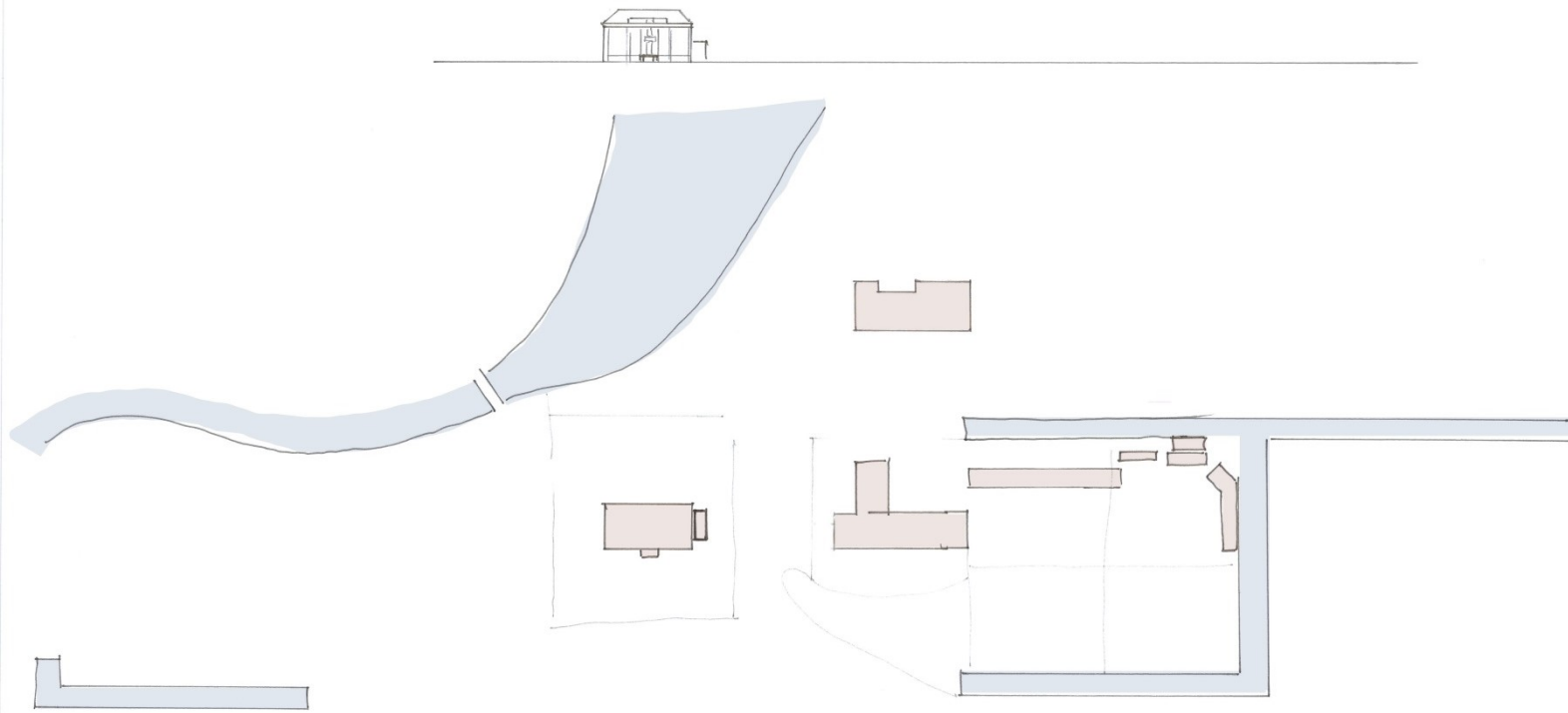
www.werkorganisatieduivenvoorde.nl





WERKORGANISATIE DUIVENVOORDE

www.werkgroepduivenvoorde.nl

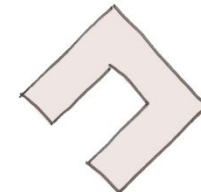
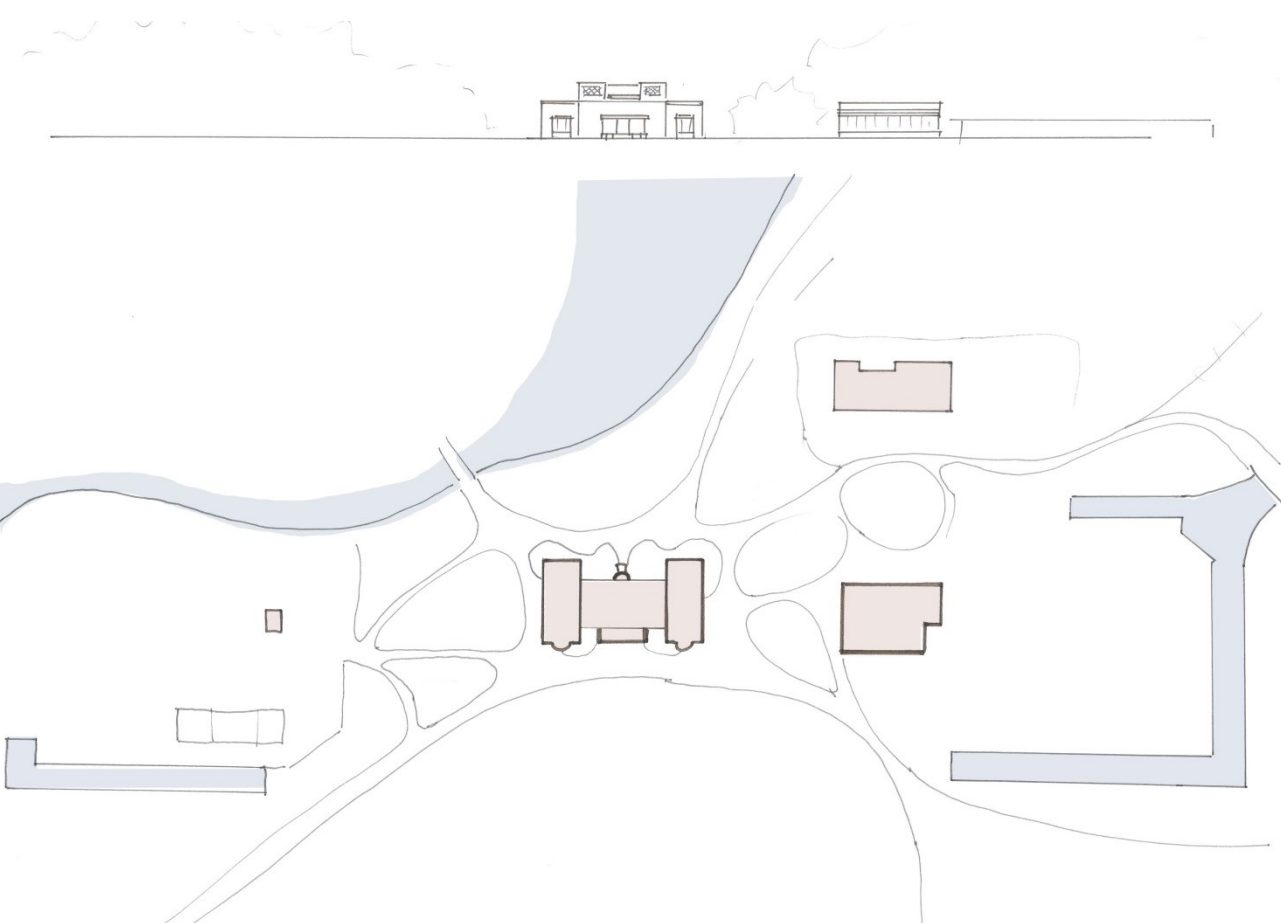


1680 – 't Huys Te Pauw



WERKORGANISATIE DUIVENVOORDE

www.werkgorganisatieduivenvoorde.nl

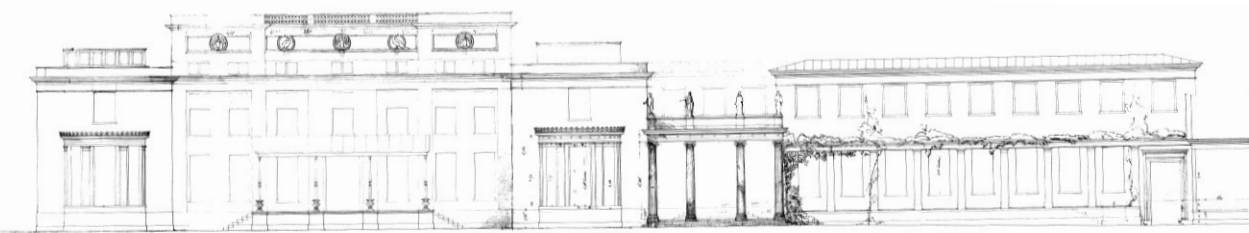
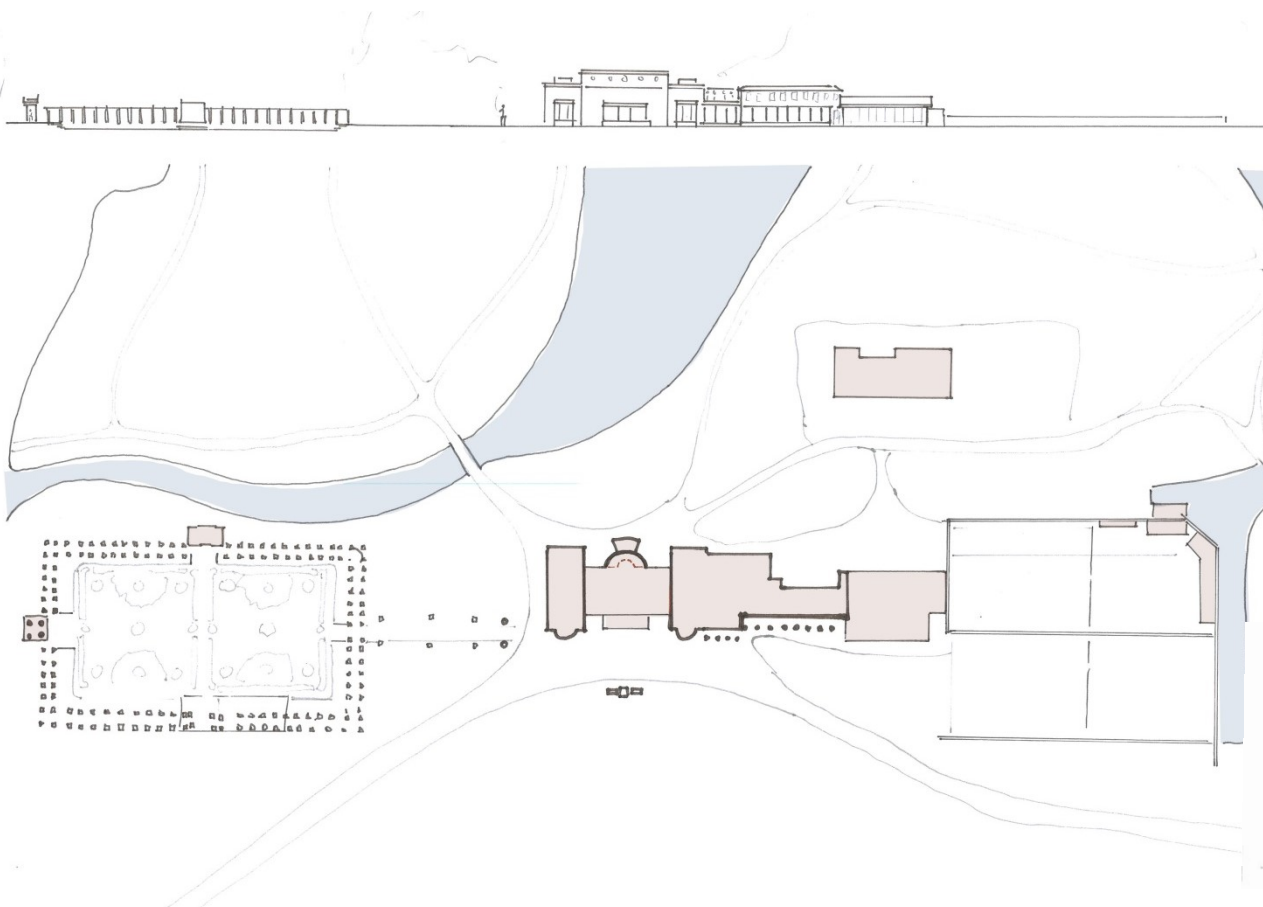


1838-1840 – Vergroting van het huis



WERKORGANISATIE DUIVENVOORDE

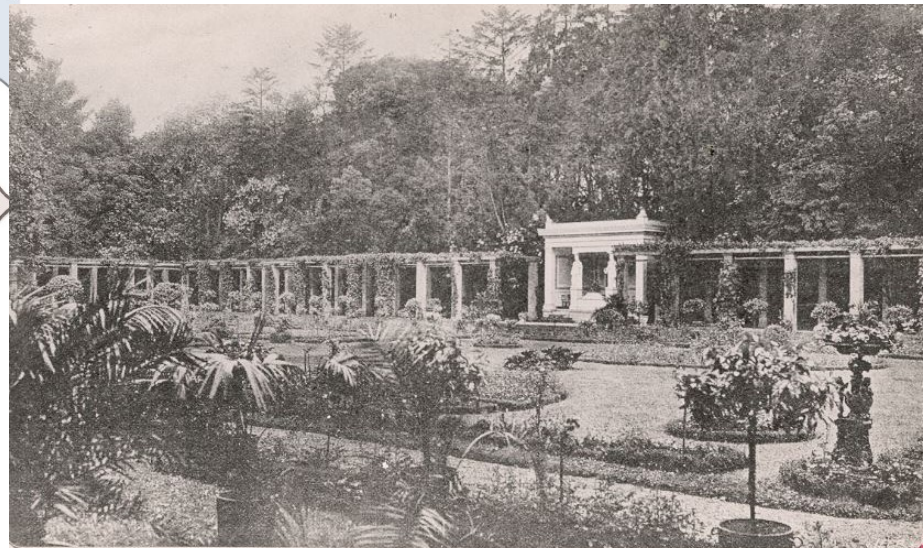
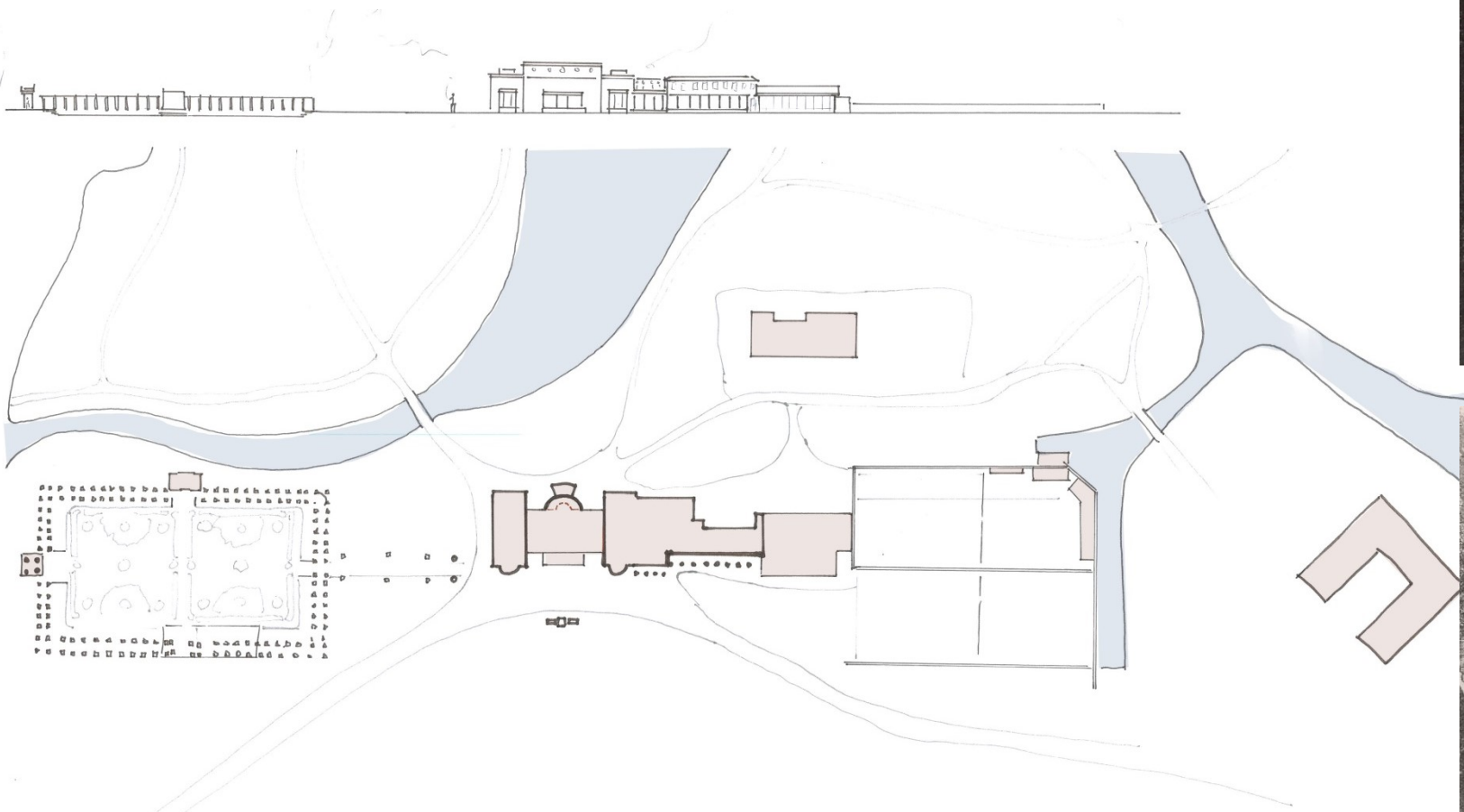
www.werkorganisatieduivenvoorde.nl



1860 – Van buitenplaats naar paleiscomplex



WERKORGANISATIE DUIVENVOORDE
www.werkorganisatieduivenvoorde.nl



1860 – Uniek ensemble met prinsesstetuin



WERKORGANISATIE DUIVENVOORDE

www.werkorganisatieduivenvoorde.nl

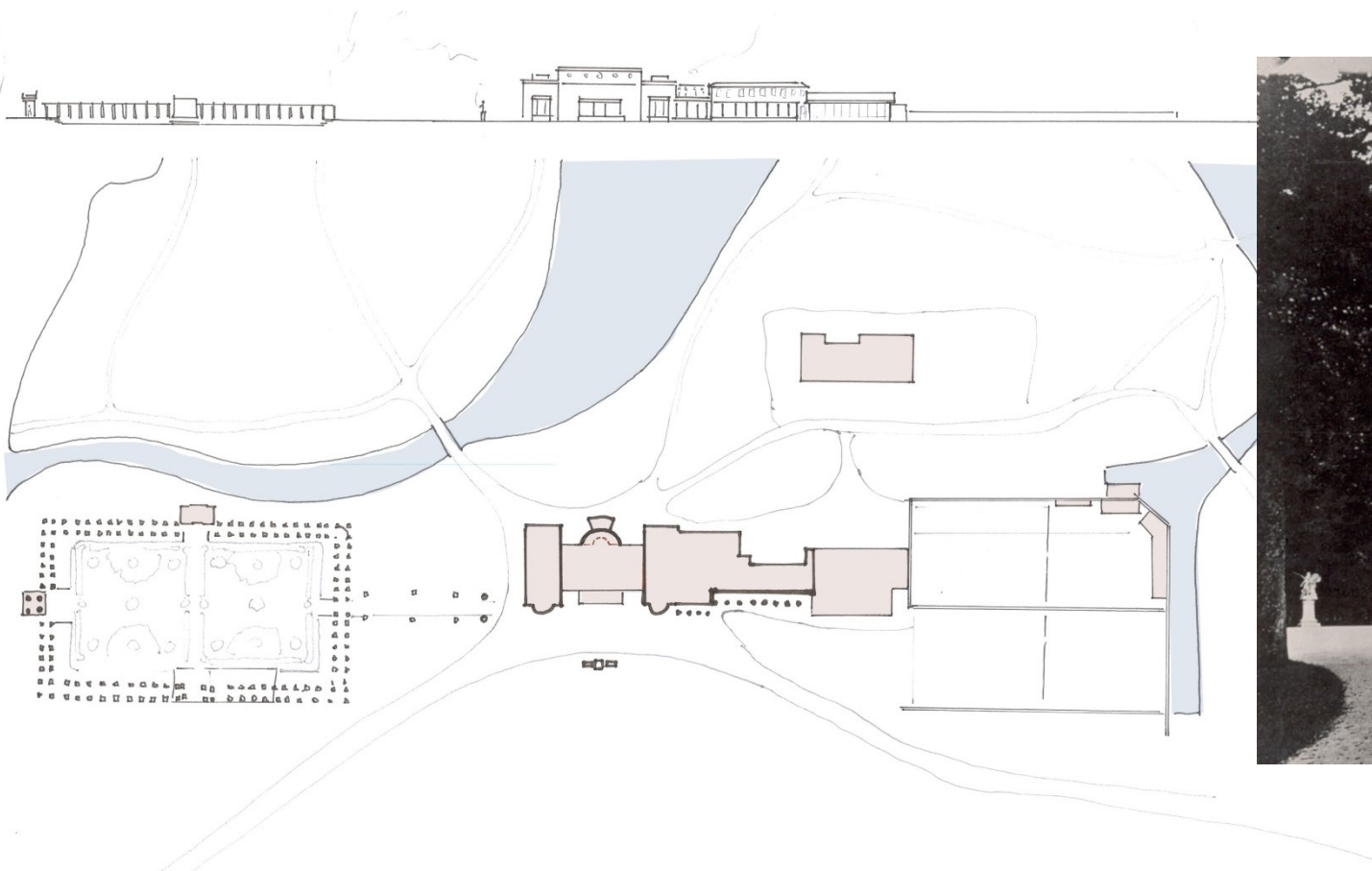


1860 – Impressie van het paleiscomplex



WERKORGANISATIE DUIVENVOORDE

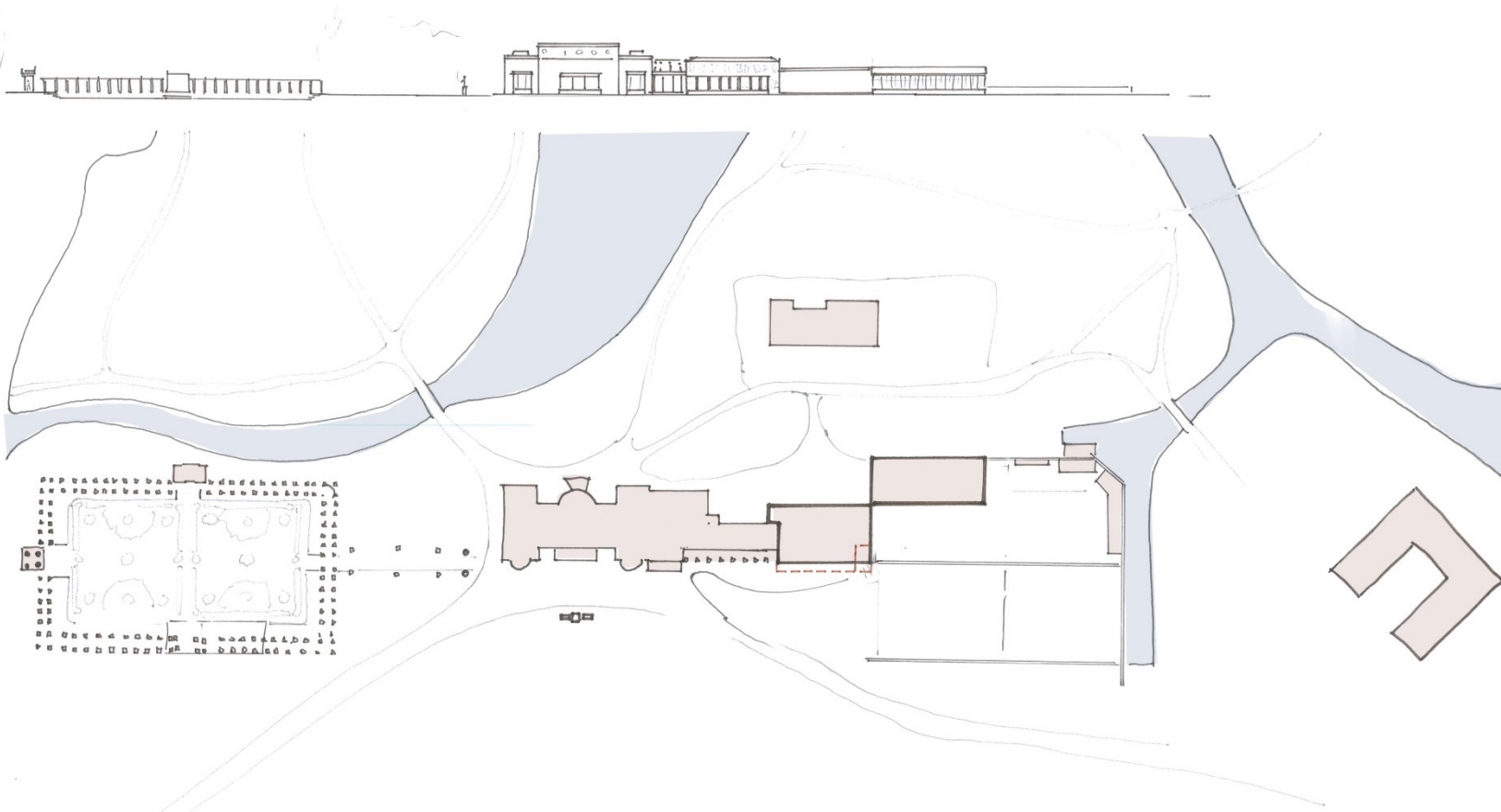
www.werkorganisatieduivenvoorde.nl



1860 – Van buitenplaats naar paleiscomplex



WERKORGANISATIE DUIVENVOORDE
www.werkorganisatieduivenvoorde.nl

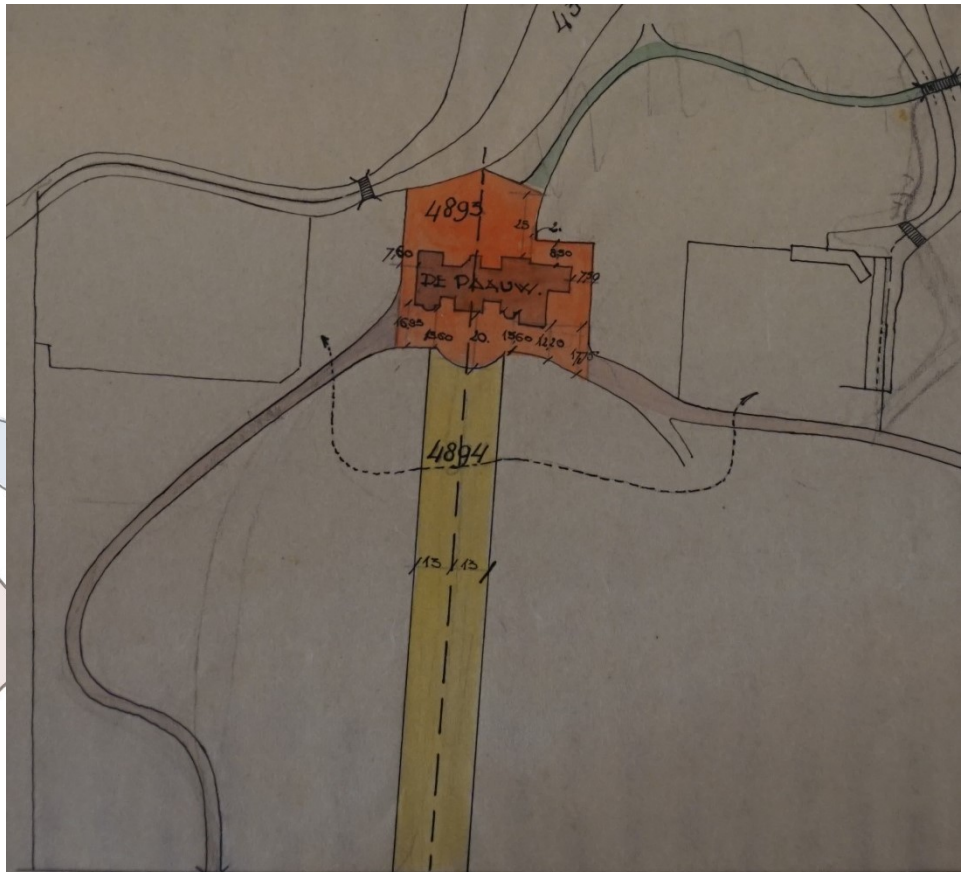
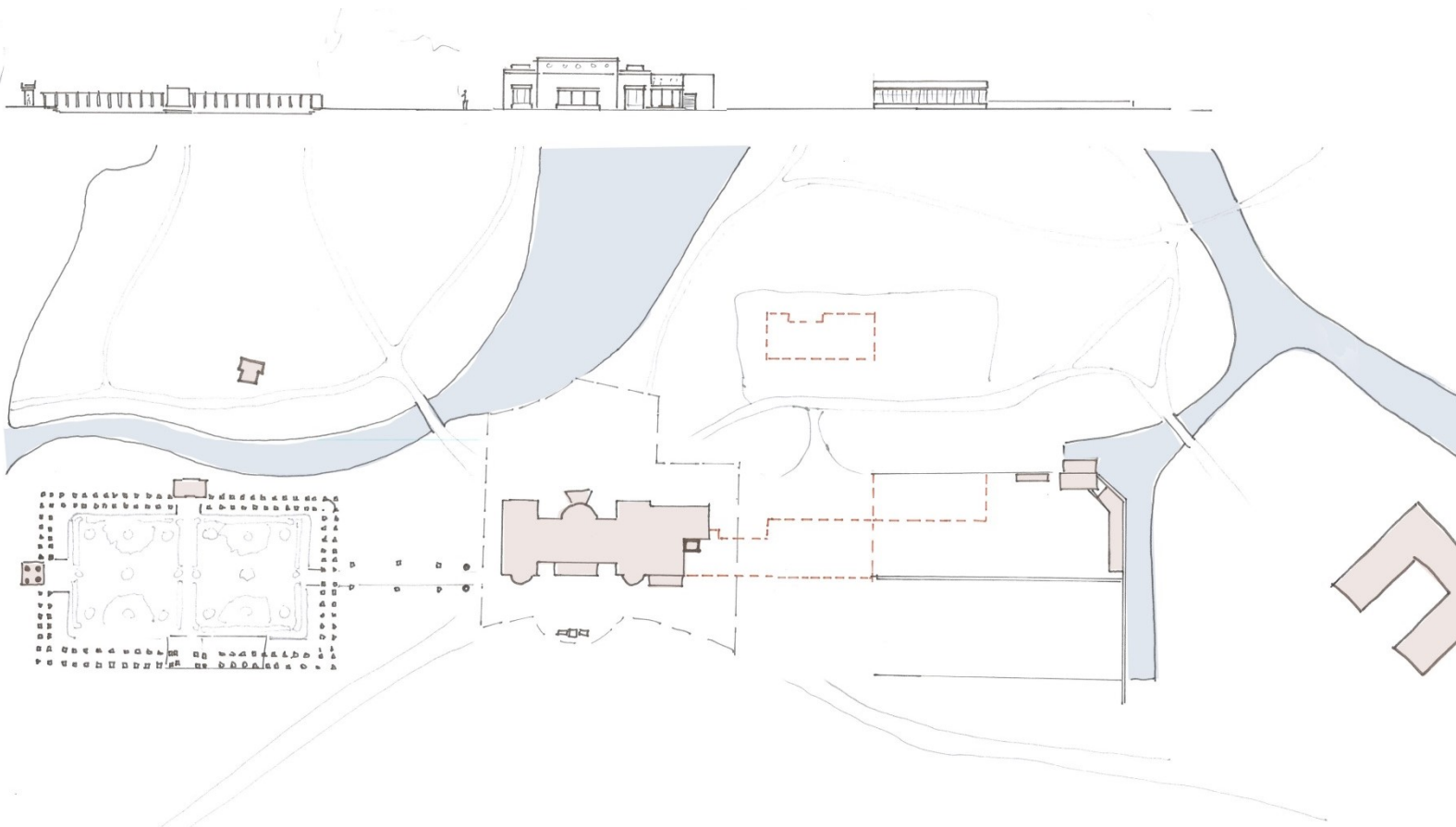


1879 – Vernieuwing orangerie



WERKORGANISATIE DUIVENVOORDE

www.werkgorganisatieduivenvoorde.nl

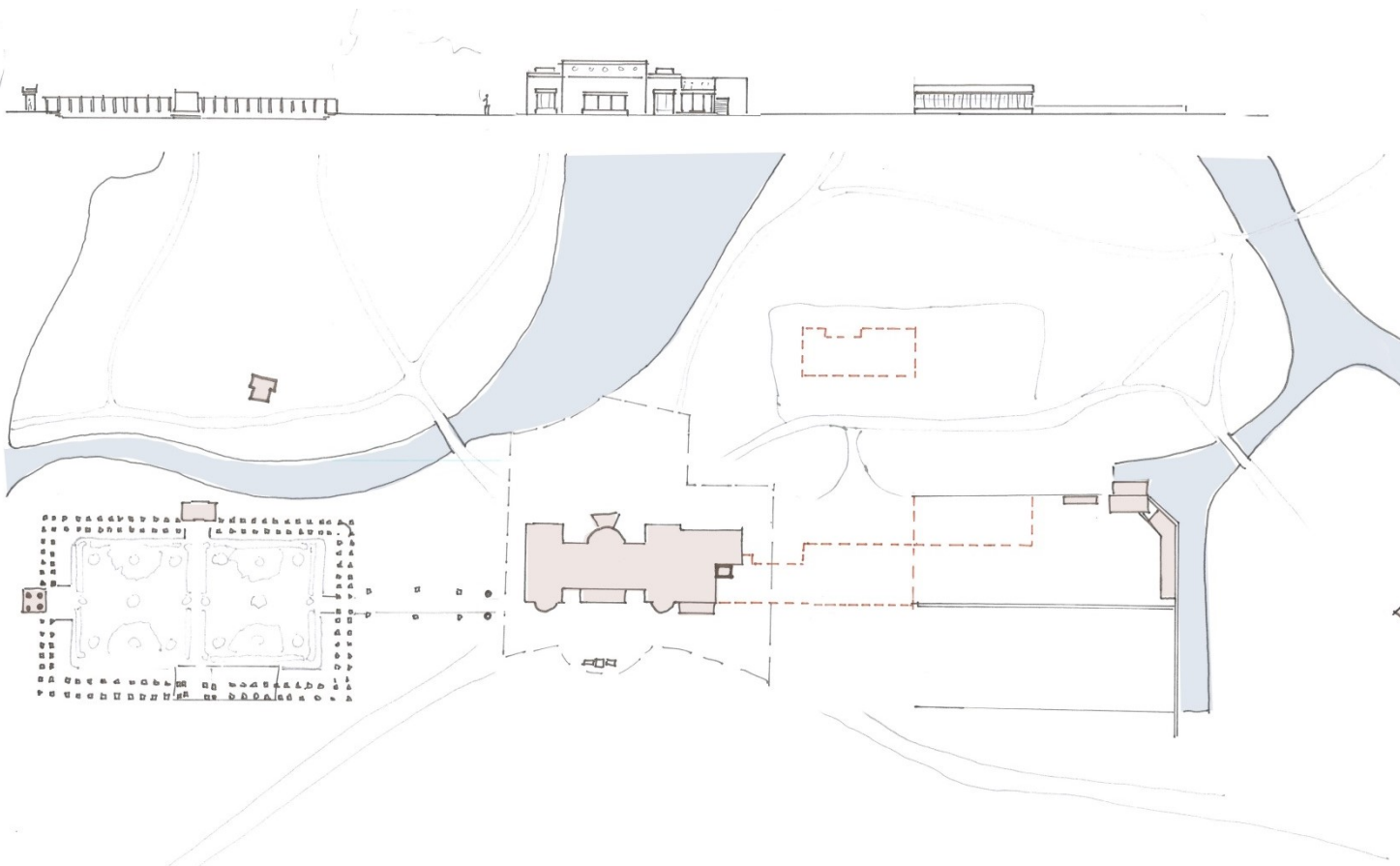


1910-1925 – Sloop logeervleugel/orangerie, verkaveling park, het huis wordt raadhuis



WERKORGANISATIE DUIVENVOORDE

www.werkorganisatieduivenvoorde.nl

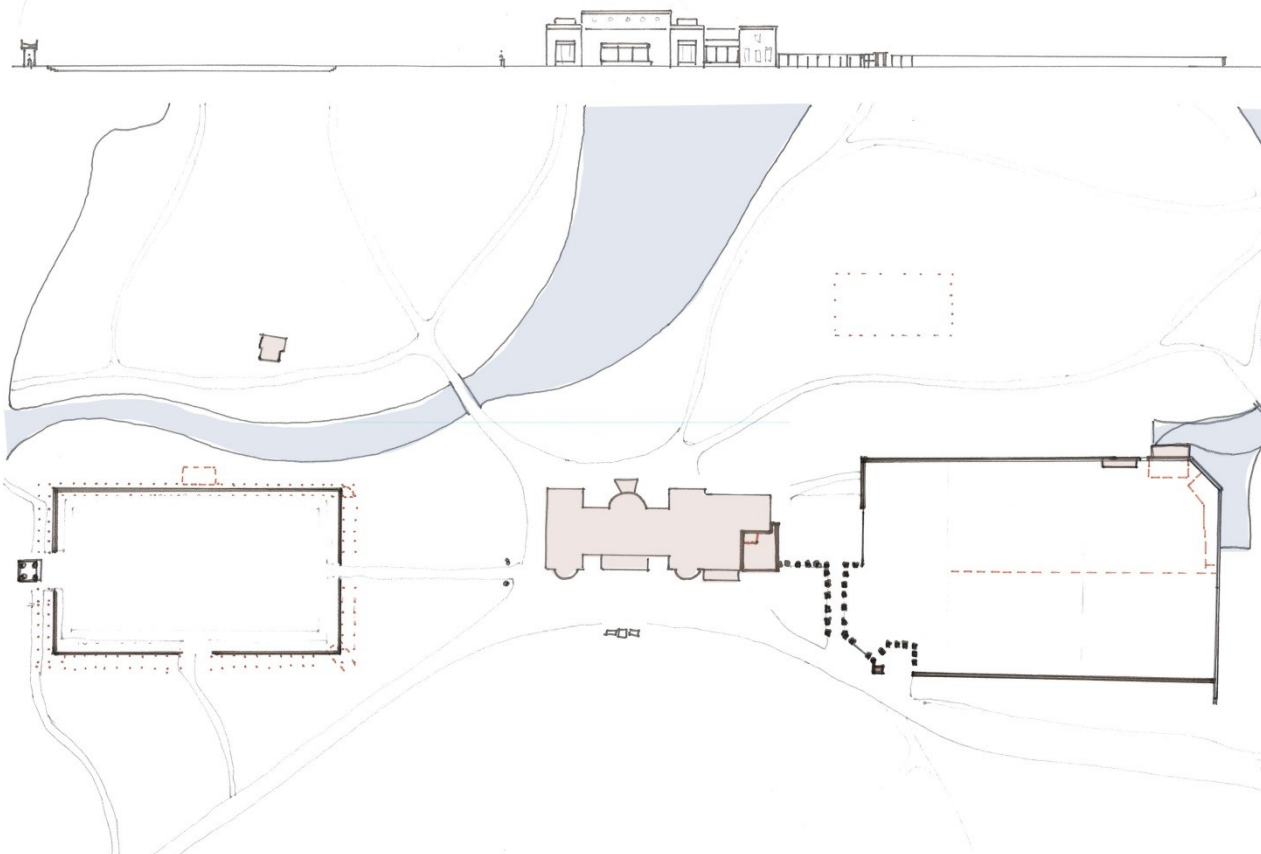


1910-1925 – Sloop logeervleugel/orangerie, verkaveling park, het huis wordt raadhuis



WERKORGANISATIE DUIVENVOORDE

www.werkorganisatieduivenvoorde.nl



1955 – Herstel park, vernieuwen moestuinmuur en pergola



WERKORGANISATIE DUIVENVOORDE

www.werkorganisatieduivenvoorde.nl

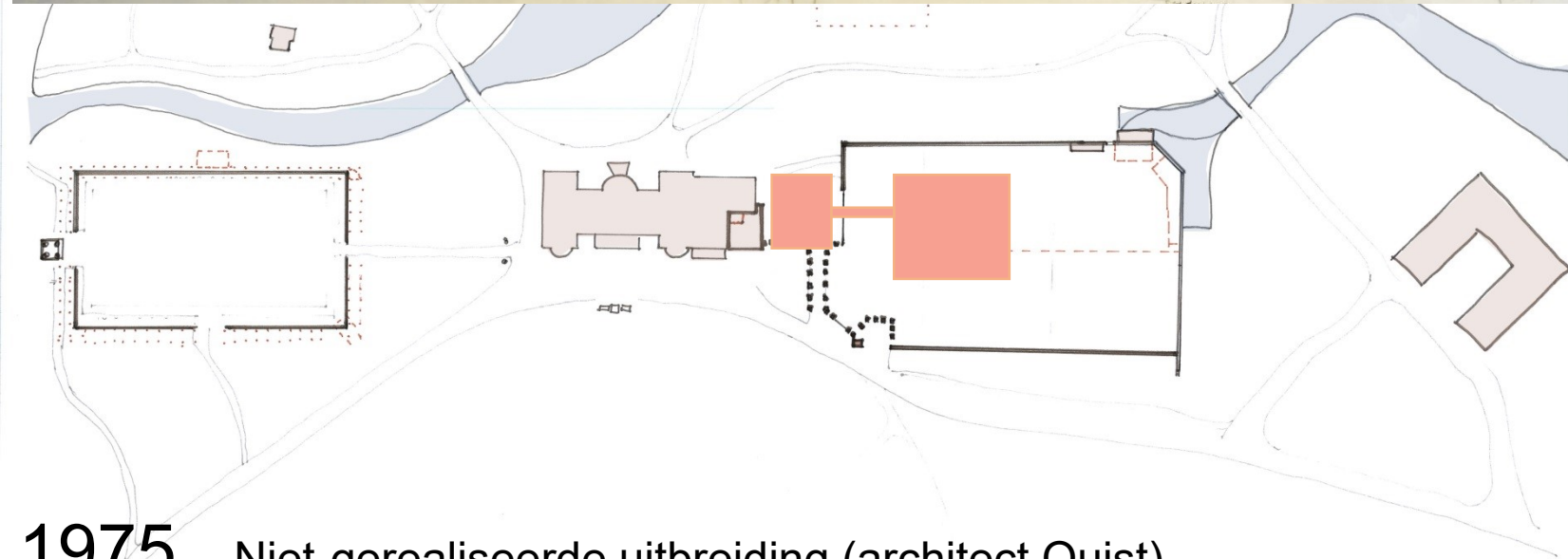
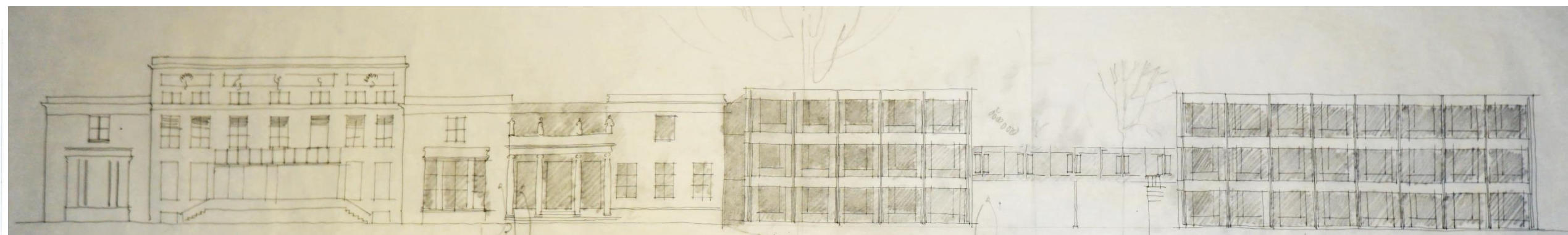


1955 – Uitbreiding raadhuis en pergola



WERKORGANISATIE DUIVENVOORDE

www.werkorganisatieduivenvoorde.nl



1975 – Niet-gerealiseerde uitbreiding (architect Quist)



Na 1975 – sloop muurkassen en broeibakken

Park



Tuinhistorisch onderzoek (K. Aschman, 2016)

Gebouwde elementen



Waardering



WERKORGANISATIE DUIVENVOORDE
www.werkorganisatieduivenvoorde.nl



Huidige Situatie – De kern van de historische buitenplaats bewaard