

# Proces en planning

Informatie beschikbaar via [www.wassenaar.nl/anwb](http://www.wassenaar.nl/anwb)

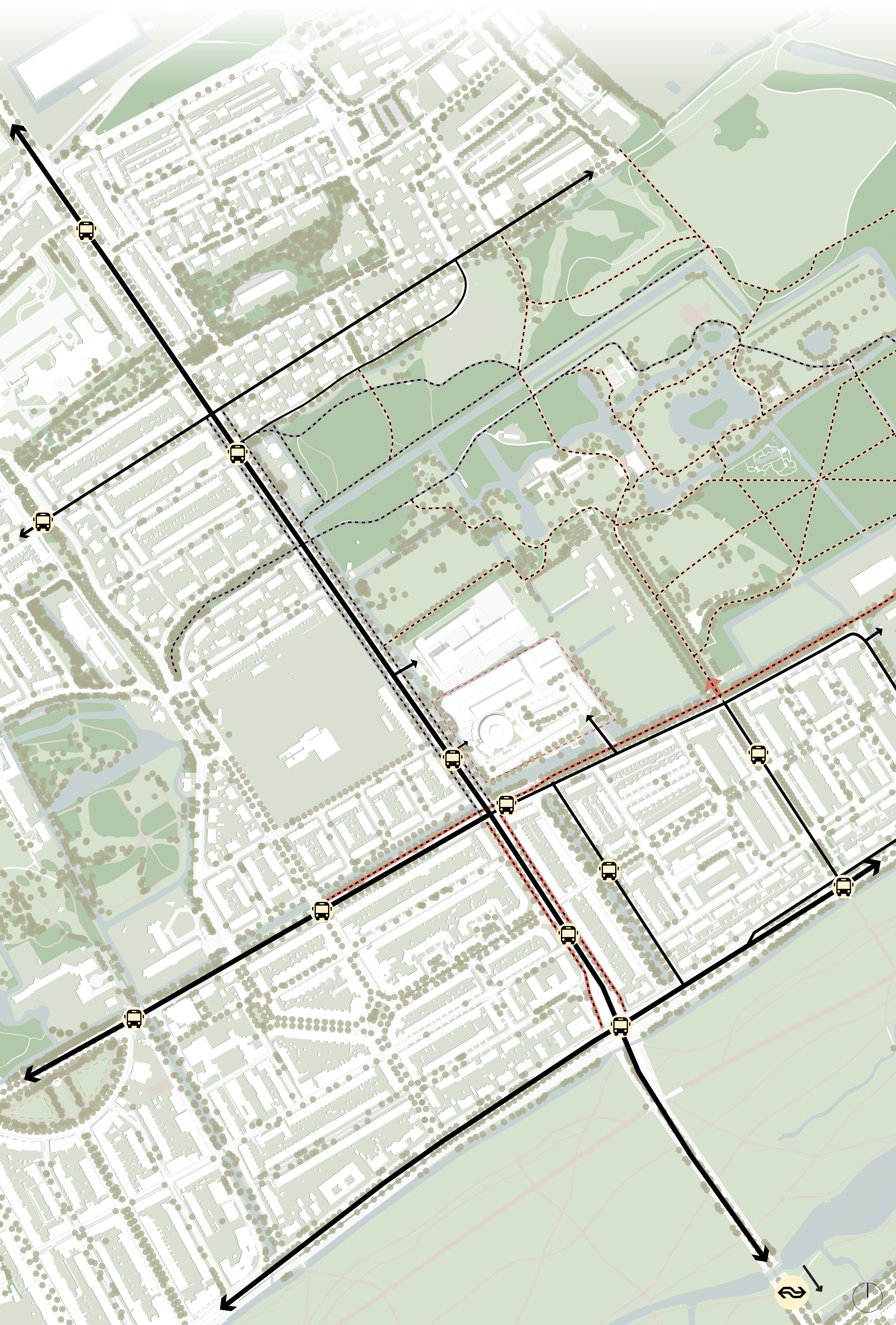
- 11 oktober 2018  
Bewonersbijeenkomst
- Tot 28 oktober 2018  
Reageren op startnotitie via  
[anwb@wassenaar.nl](mailto:anwb@wassenaar.nl)
- 12 november 2018  
Behandeling raadscommissie  
Fysieke Leefomgeving
- 27 november 2018  
Besluitvorming gemeenteraad

Uitwerking van de plannen door de ANWB en terugkoppeling aan (vertegenwoordiging) van de buurt

Uitwerking vertalen naar bestemmingsplan (met eventueel coördinatiebesluit bouwplan)

Start formele procedure

# Verkeersstructuur



## Legenda

-  Hoofdweg
-  Weg
-  Fietspad
-  Voetpad
-  Bushalte
-  Richting treinstation

- Gebied blijft ontsloten via bestaande in- en uitrit(ten)
- Parkeren op eigen terrein
- Deels dubbelgebruik parkeren kantoor/wonen
- Onderzoek naar verkeerseffecten

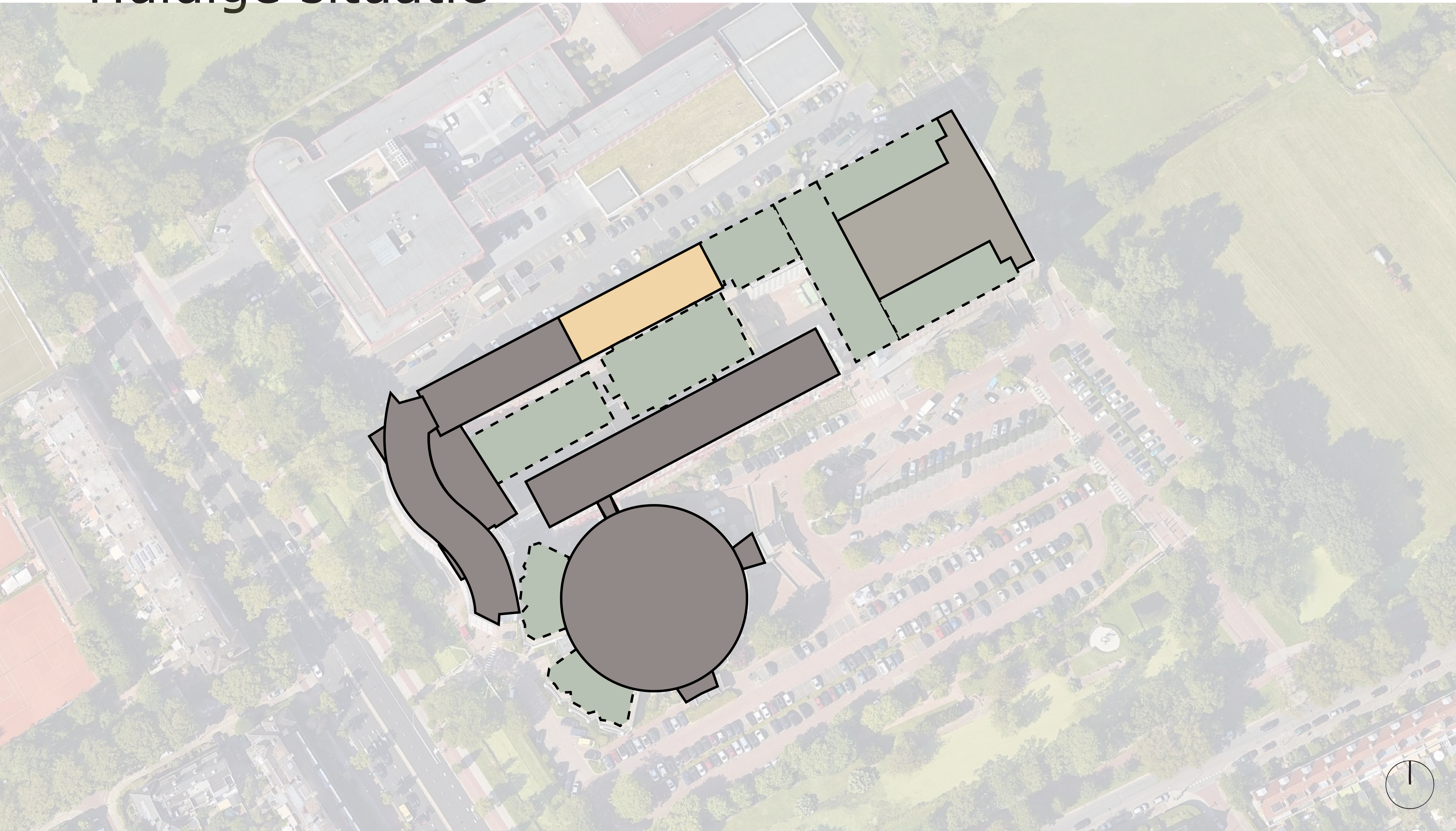
# Monumentaal

Monument terug naar oorspronkelijke staat.







# Bebouwing

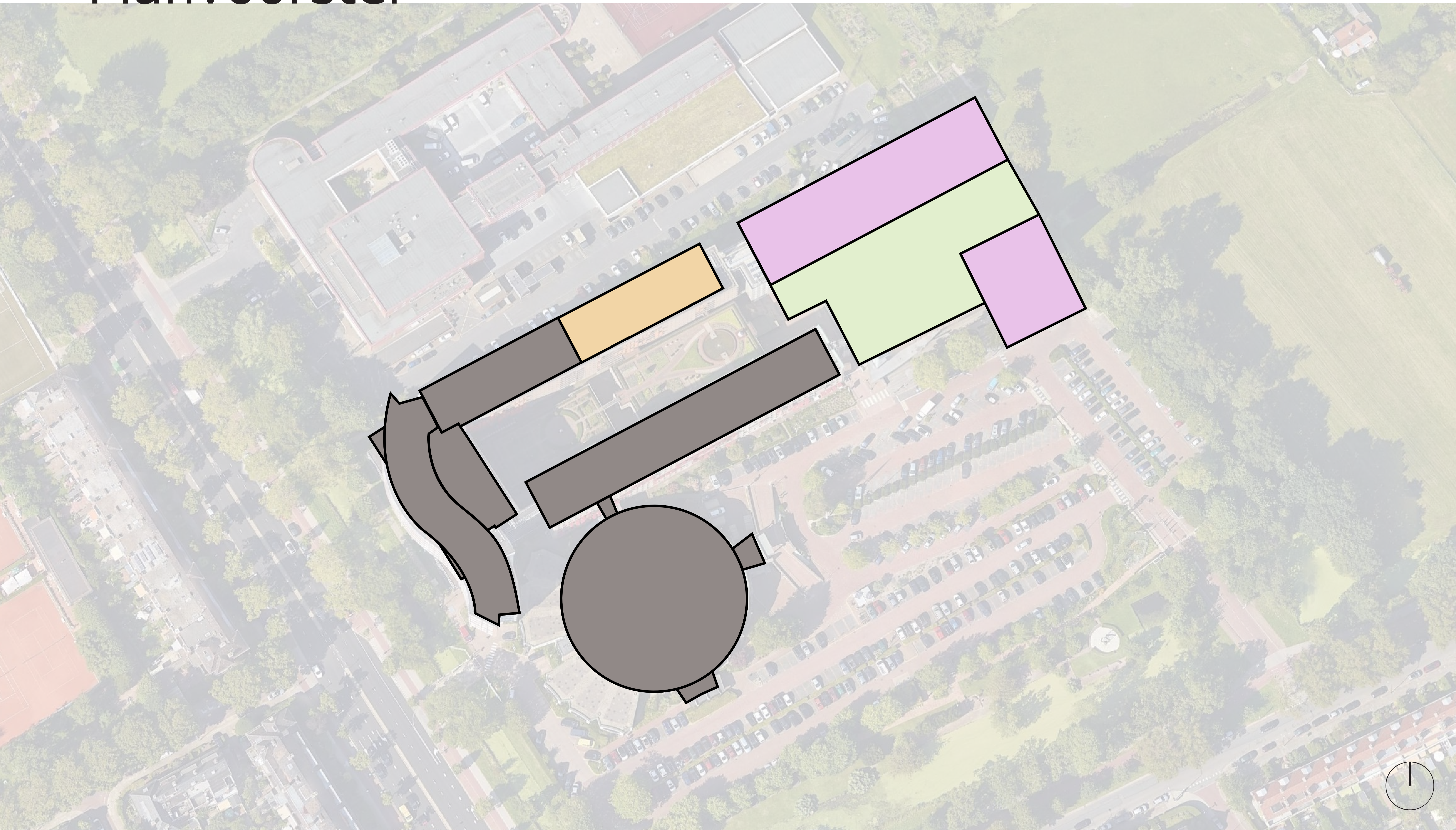
## Huidige situatie







### Legenda

-  Behoud van bestaande bebouwing
-  Sloop van bestaande bebouwing
-  Bebouwing te transformeren naar woningen
-  Parkeergarage

## Planvoorstel

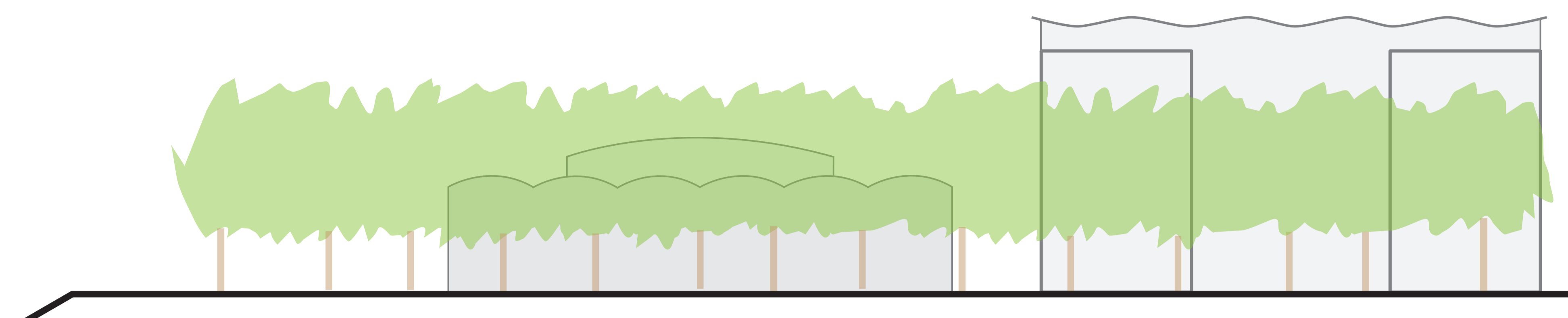


### Legenda

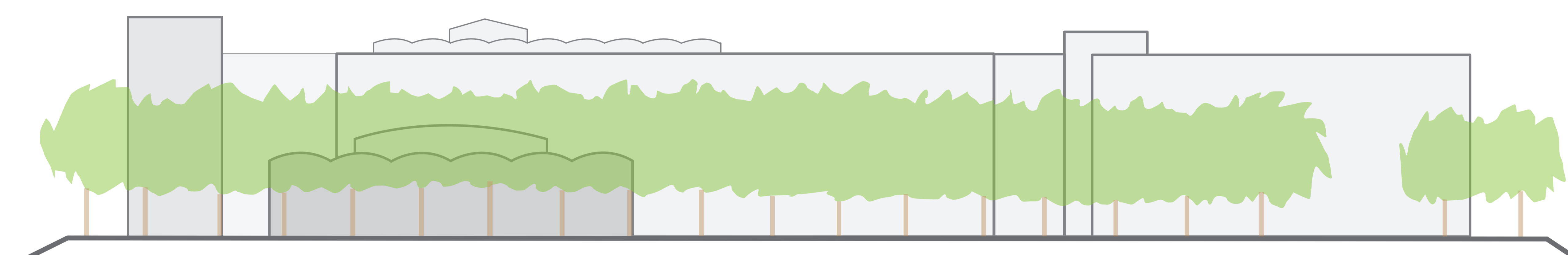
-  Gehandhaafde bebouwing
-  Bebouwing te transformeren naar woningen
-  Parkeergarage met dek
-  Nieuwbouw woningen, circa 200-250 woningen, waarvan 25% sociale huur

# Aanzichten

## Huidige situatie



Vanuit park Clingendael

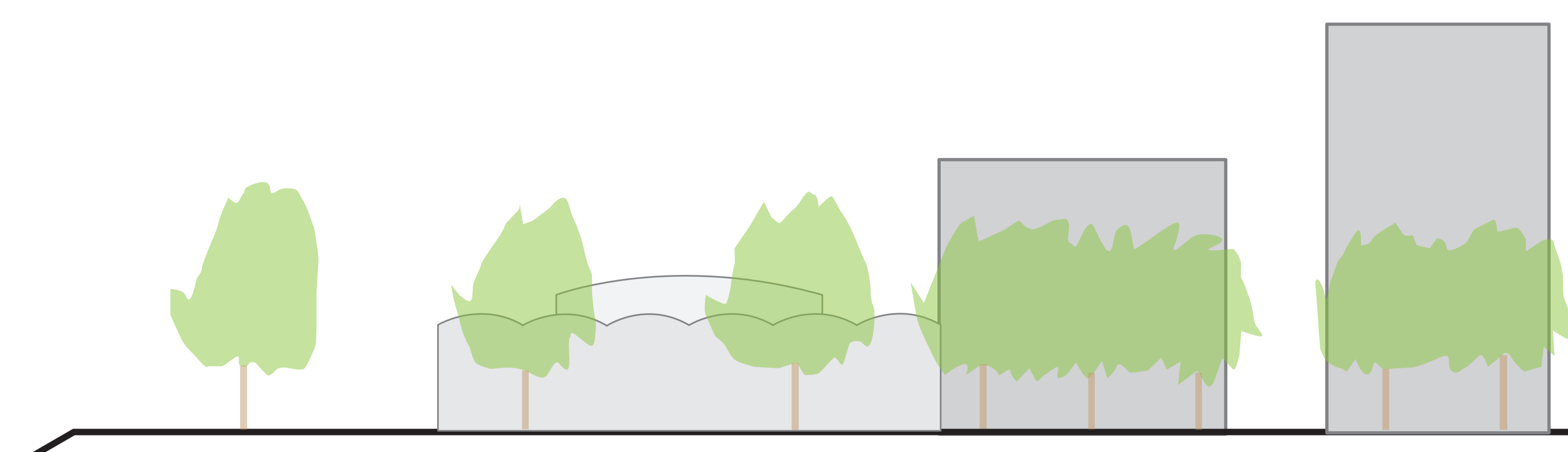


Vanaf Wassenaarseweg

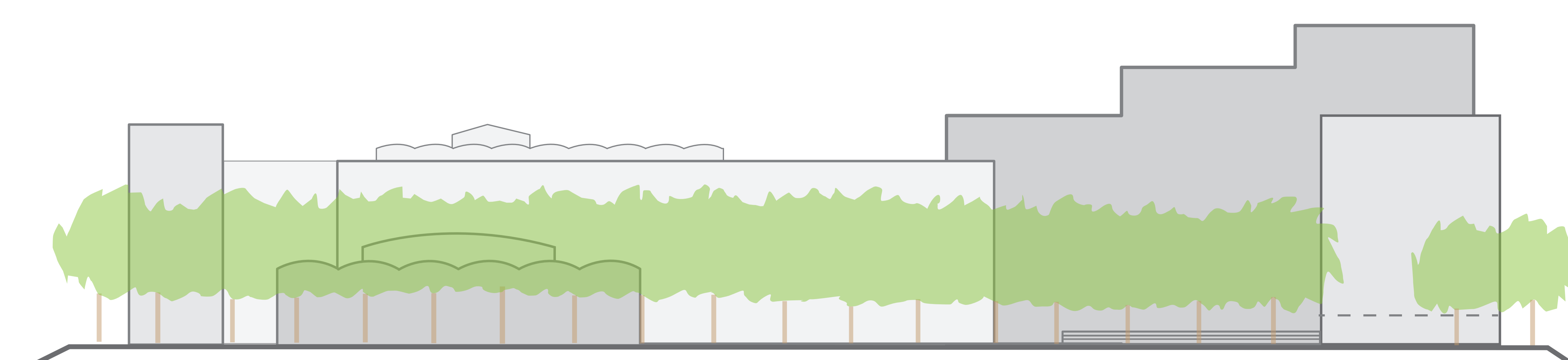
Huidige hoogte maximaal 30 meter



## Planvoorstel



Vanuit park Clingendael



Vanaf Wassenaarseweg

Hoogte maximaal 35 meter, hoogte accent tot 47 meter