

# Parkeerbeleid Wassenaar

---

aanvulling inventarisatiedocument

Kenmerk: Parkeerbeleid Wassenaar - aanvulling inventarisatiedocument  
Datum: 4 oktober 2023

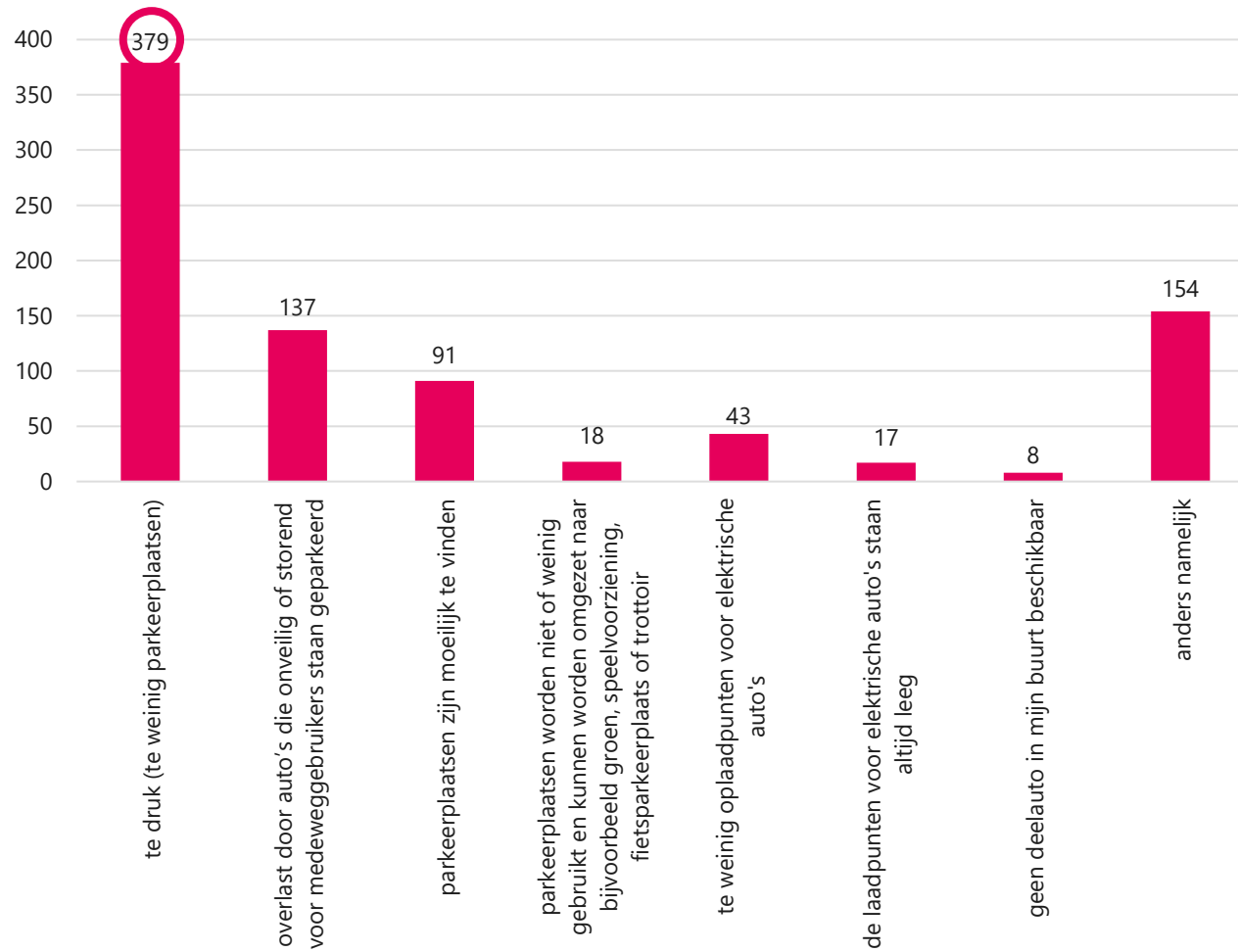


# Maptionnaire

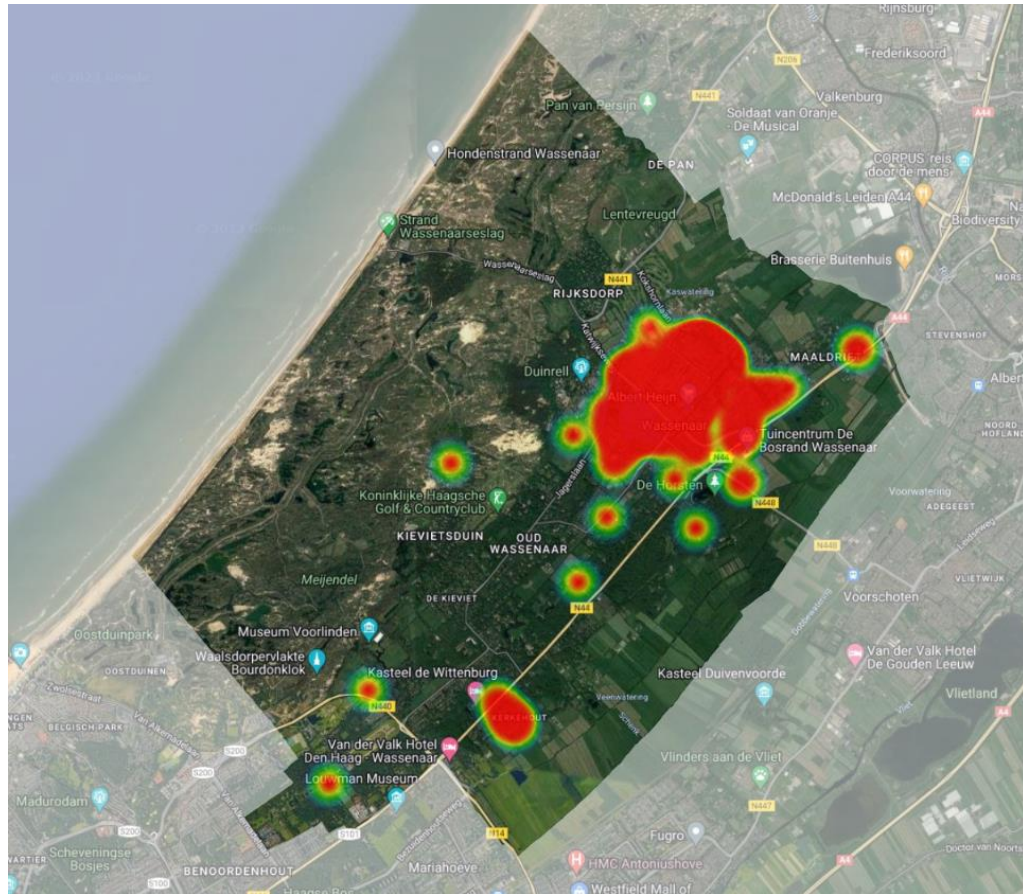
---

- 650 respondenten (open van 21 aug tot 17 sep 2023)
- Online tool: knelpunten aangeven autoparkeren, grote voertuigen, gehandicaptenparkeren, fietsparkeren
- Link naar interactieve kaart:  
<https://www.google.com/maps/d/edit?mid=15h3jfX-TCKhvIPf-9-pgfHNwtSd3ak&usp=sharing>

# Autoparkeren



# Autoparkeren – te druk / hinderlijk fout



# Autoparkeren - reacties

---

Centrum:

- Overlast centrum doordraaien parkeerschijf winkeliers: beter handhaven
- Parkeeroverlast voor bewoners door langparkerende bezoekers/toeristen, zeker in zomerperiode
- Wens minder parkeerplaatsen in centrum: meer ruimte voor fietsparkeren en groen
- Rondom blauwe zone Duinrell wordt waterbedeffect ervaren
- Voorstel parkeerontheffing bezoekers blauwe zone en extra ontheffing voor bewoners
- Lege parkeergarages (o.a. Luifelbaan) openstellen voor winkeliers en personeel

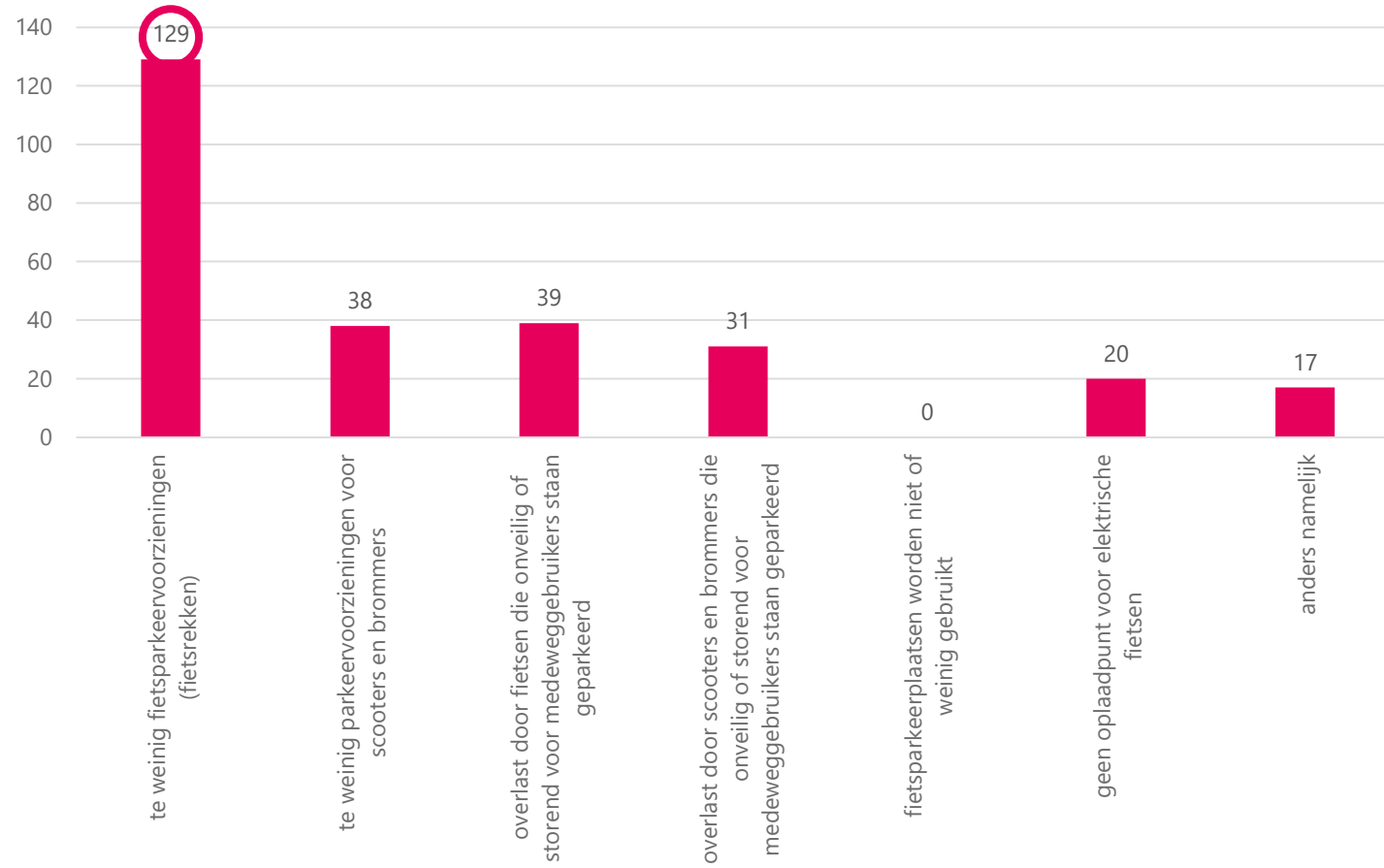
# Autoparkeren - reacties

---

Rest Wassenaar:

- Parkeerplaatsen Maaldrift te krap
- Parkeeroverlast Polanenpark en Kerkehout door o.a. bedrijfsauto's en busjes
- Voorstel Stadhoudersplein: parkeerduur naar 2 uur
- Vaste parkeerplekken deelauto's aanwijzen (Samen Slim Rijden Wassenaar)
- Behoefte aan parkeerverwijzing richting strand
- Te weinig oplaadpunten voor elektrische voertuigen

# Fietsparkeren



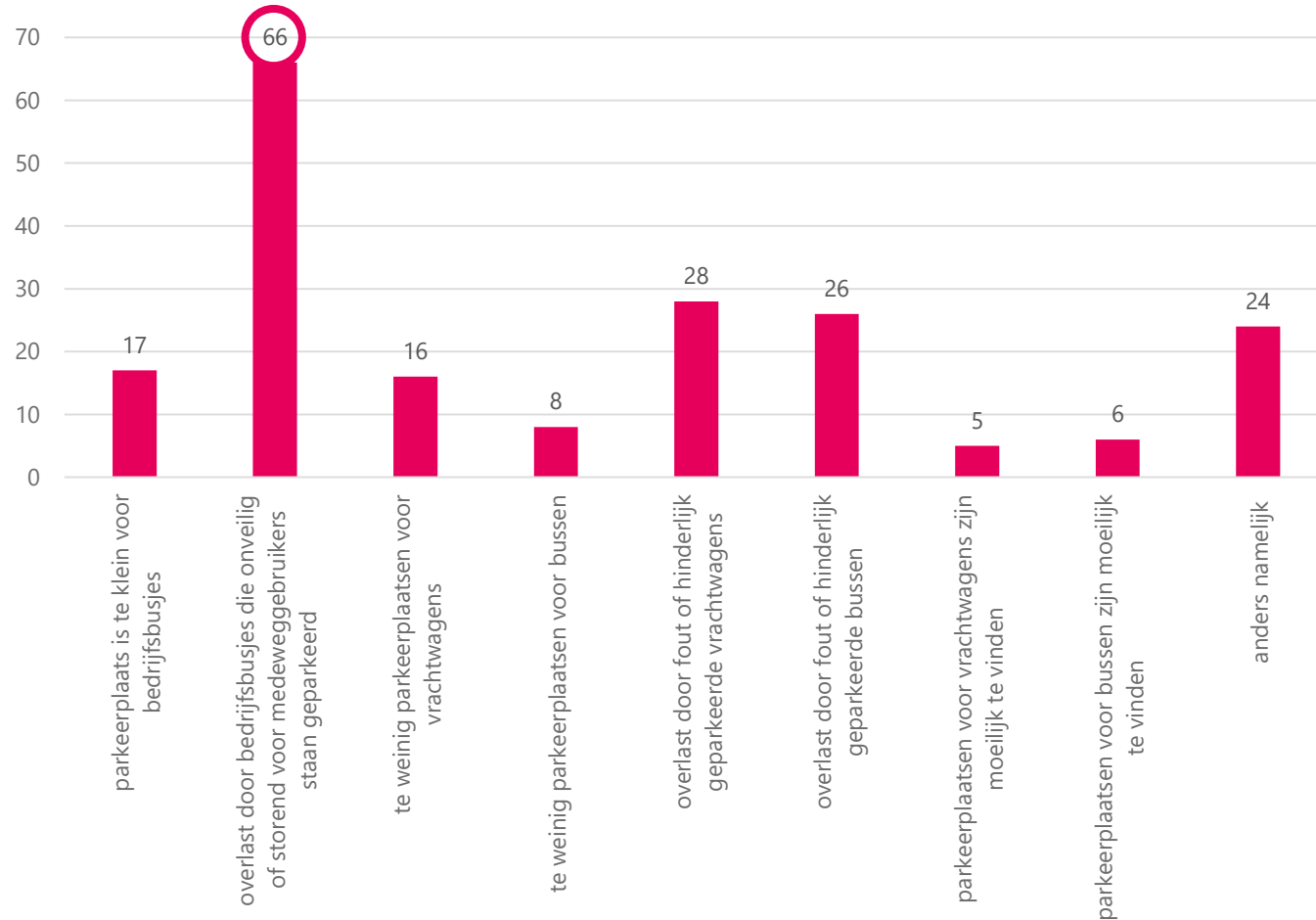
# Fietsparkeren – te weinig fietsparkeervoorzieningen



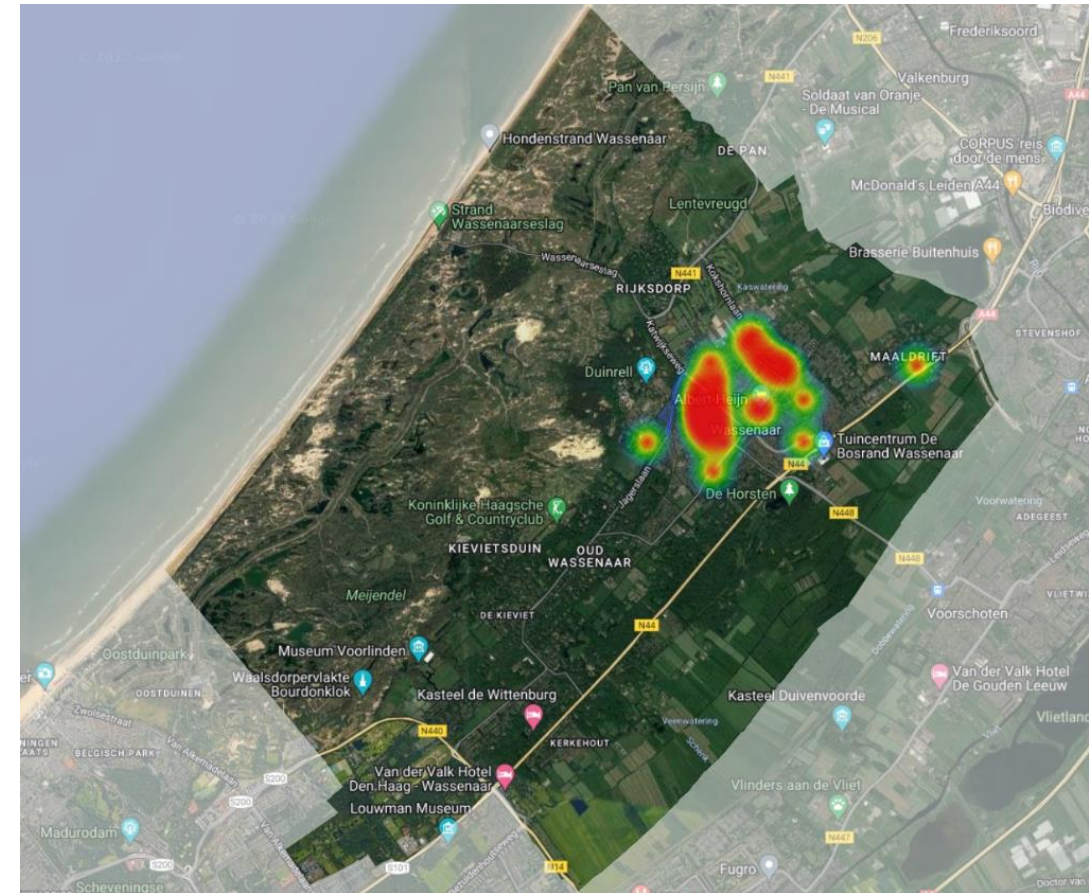
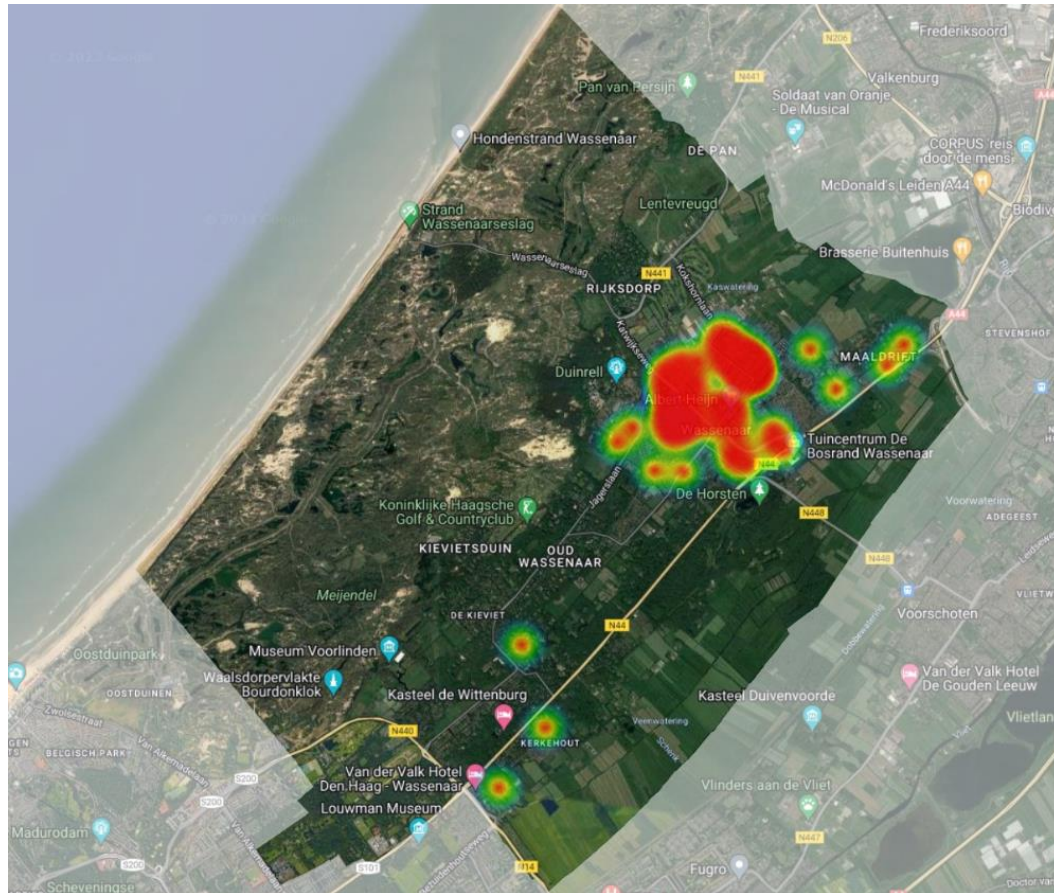
- Veel weesfietsen centrum en bushaltes: verwijderen
- Geen fietsparkeerplaatsen kinderdagverblijven en scholenlocaties
- Geen plekken voor stallen bakfiets
- Meer fietsparkeerplaatsen bij de markt
- Te weinig fietsparkeervoorzieningen (voor o.a. elektrische fiets) Meijendel en Wassenaarse Slag
- Wildgroei aan geparkeerde (deel)scooters in openbare ruimte



# Grote voertuigen



# Grote voertuigen – overlast hinderlijk geparkeerde bedrijfsbusjes / vrachtwagens

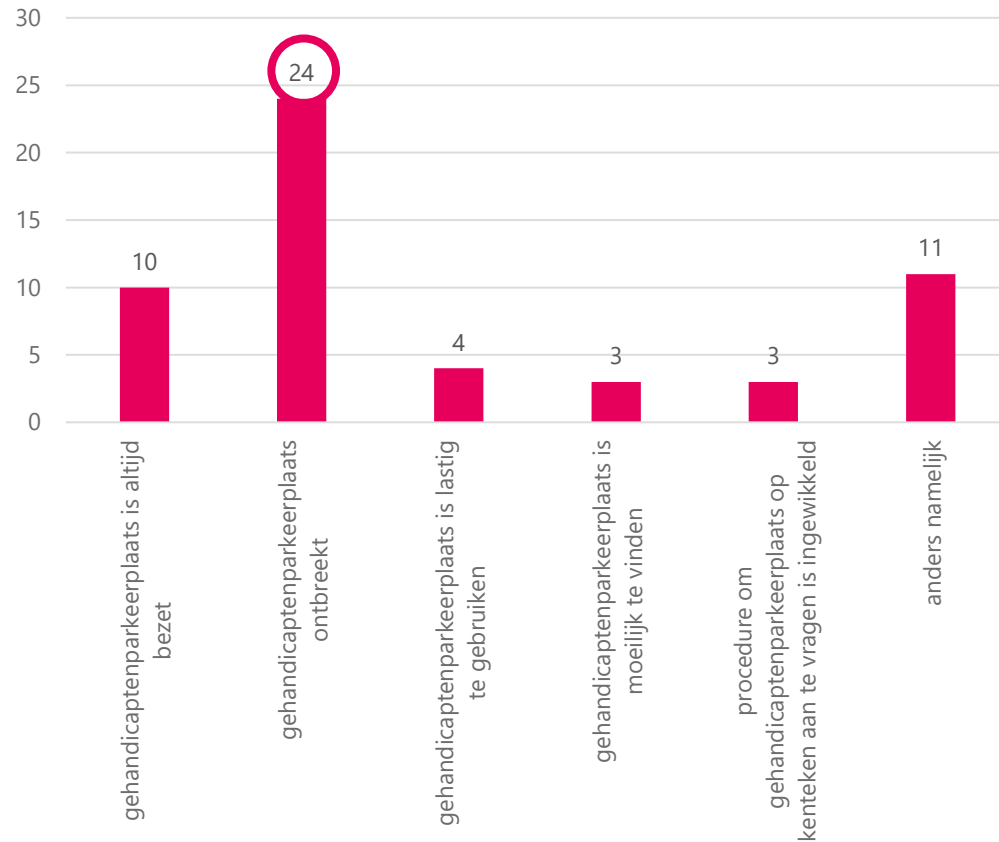


# Grote voertuigen – overlast vrachtwagens hinderlijk geparkeerd

---

- Overlast geparkeerde vrachtwagens en busjes Oostdorp Zijlwating en haven, Weteringpark en Kerkehout: plekken waar parkeerdruk hoog is
- Behoefte aan laad- en losvoorzieningen Van Hallstraat: vrachtwagens lossen nu op de weg
- Overlast hinderlijk (fout) geparkeerde bedrijfsbusjes en campers/caravans
- Geen plekken voor parkeren touringcars
- Instellen inrijverboden smalle straten (o.a. centrum) voor voertuigen langer dan 10 meter

# Gehandicaptenparkeren



- Ontbreken vooral in het centrum en bij belangrijke voorzieningen (o.a. supermarkten)
- Weinig/geen handhaving dus misbruik: auto's of busjes zonder kaart op parkeerplaats
- Behoefte naar eenduidig beleid gehandicaptenparkeren

Goudappel

**MOBILITEIT BEWEEGT ONS**