

# Bijlage 1 Resultaten enquête

# Resultaten enquête

Geluidsbeleving Wassenaar

Kenmerk: 016667  
Datum: 29 mei 2024



# Inhoud

---

- 1 Wie hebben er gereageerd?
- 2 Beleving in de eigen buurt
- 3 Beleving buiten eigen buurt (rest gemeente Wassenaar)
- 4 Reacties op de kaart
- 5 Vragen?

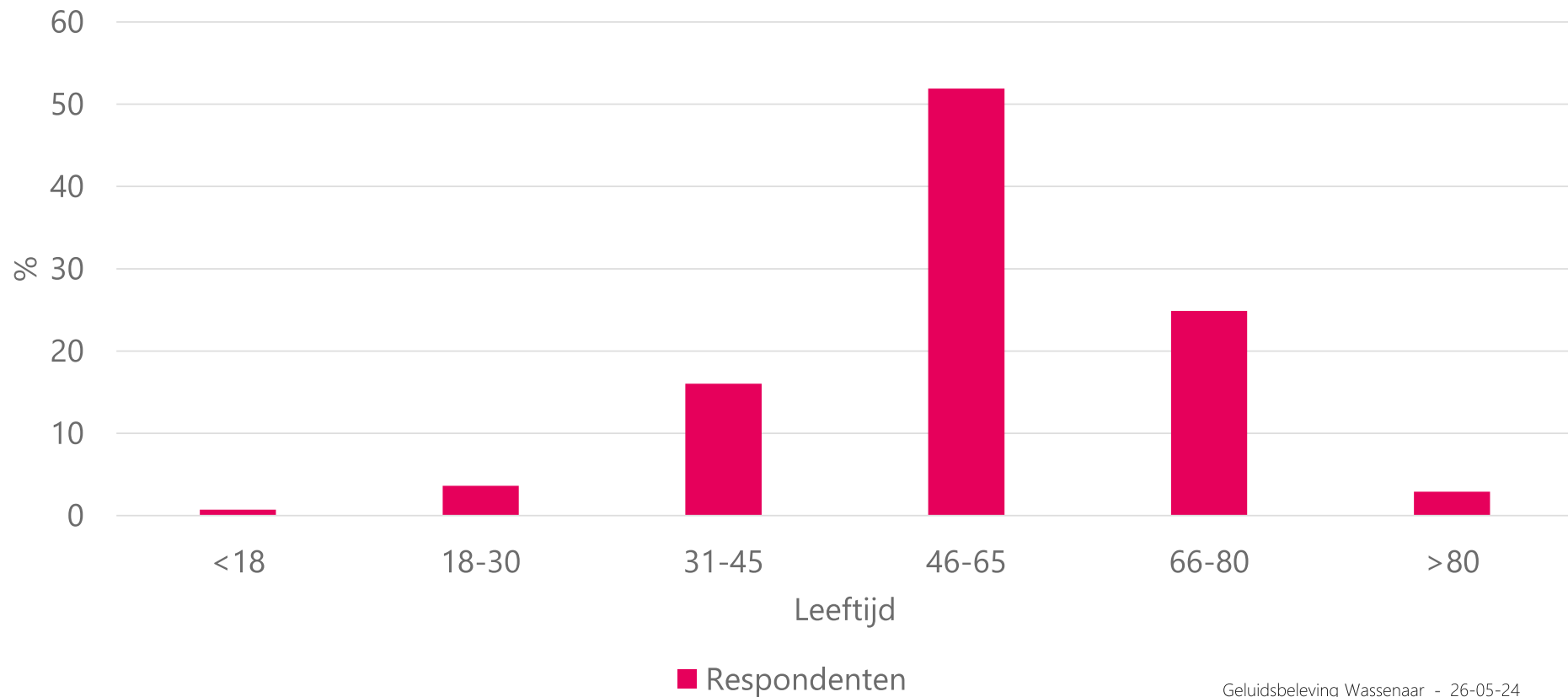
**Wie hebben er  
gereageerd?**

---

---

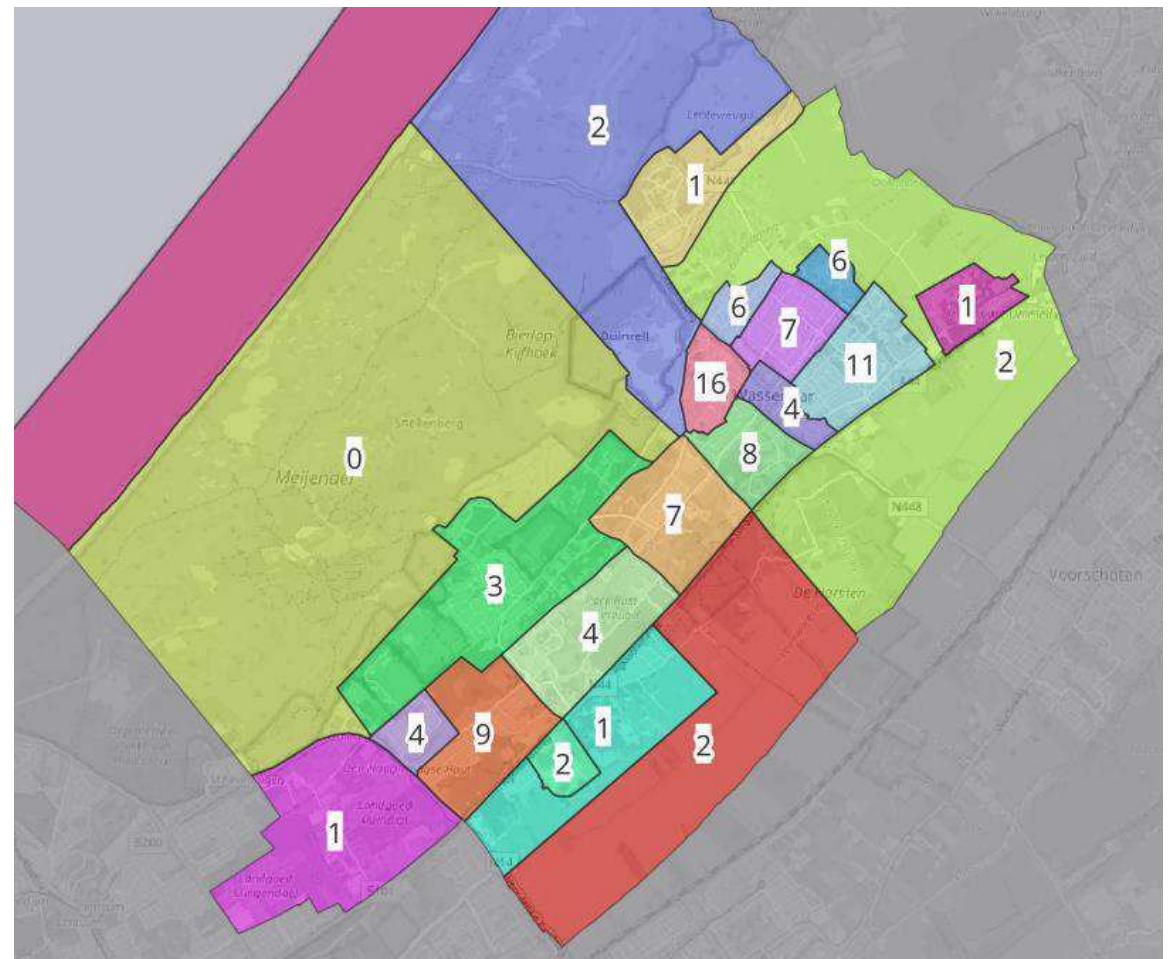


# Informatie respondenten (leeftijdscategorie)



# In welke buurt woont u?

Buurt	% respondenten
Dorp Wassenaar	16
Groot Deijleroord en Ter Weer	11
Nieuw-Wassenaar	9
De Paauw	8
Drie Papegaaien	7
Zijlwating en haven	7
Oostdorp	6
Weteringpark	6
Oud-Wassenaar	4
Klingenbosch	4
De Deijl	4



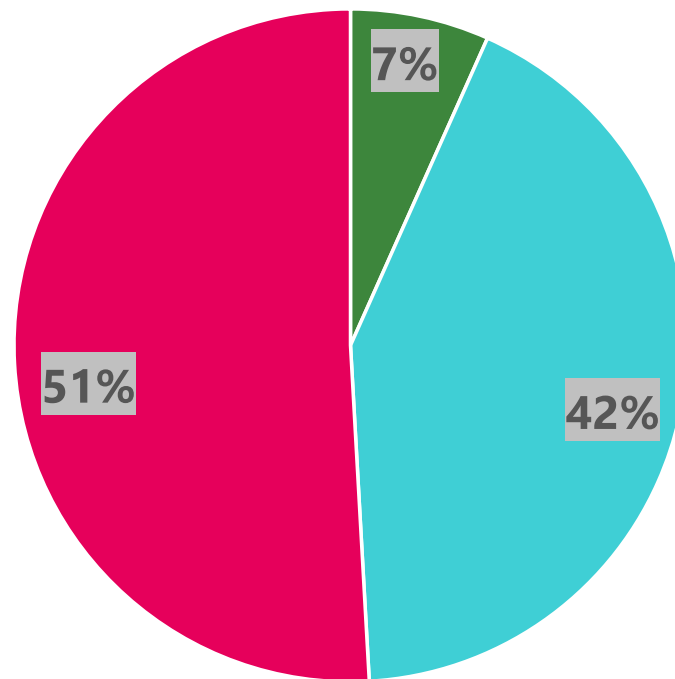
# Beleving in eigen buurt

---



# Ervaart u geluidsoverlast in uw eigen buurt?

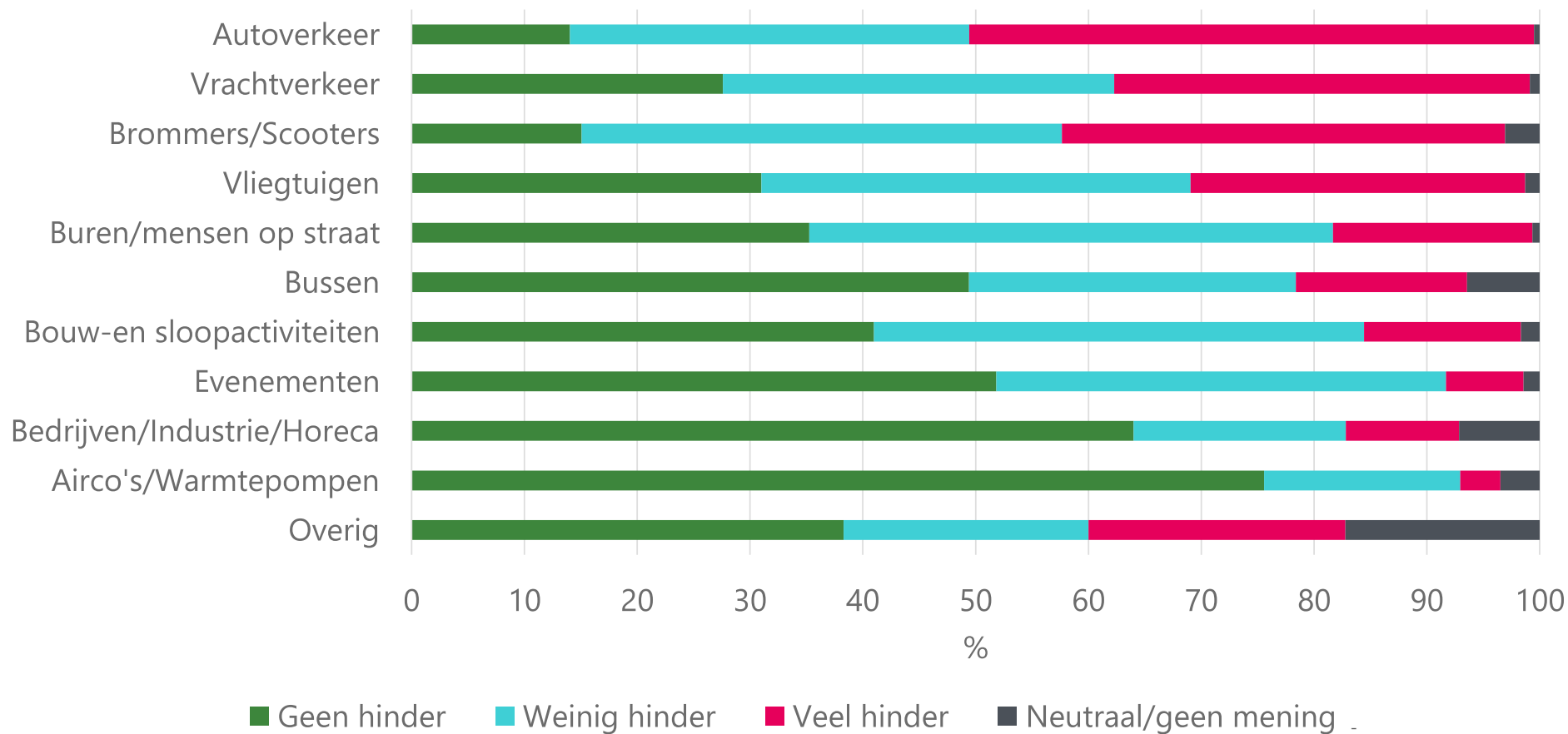
---



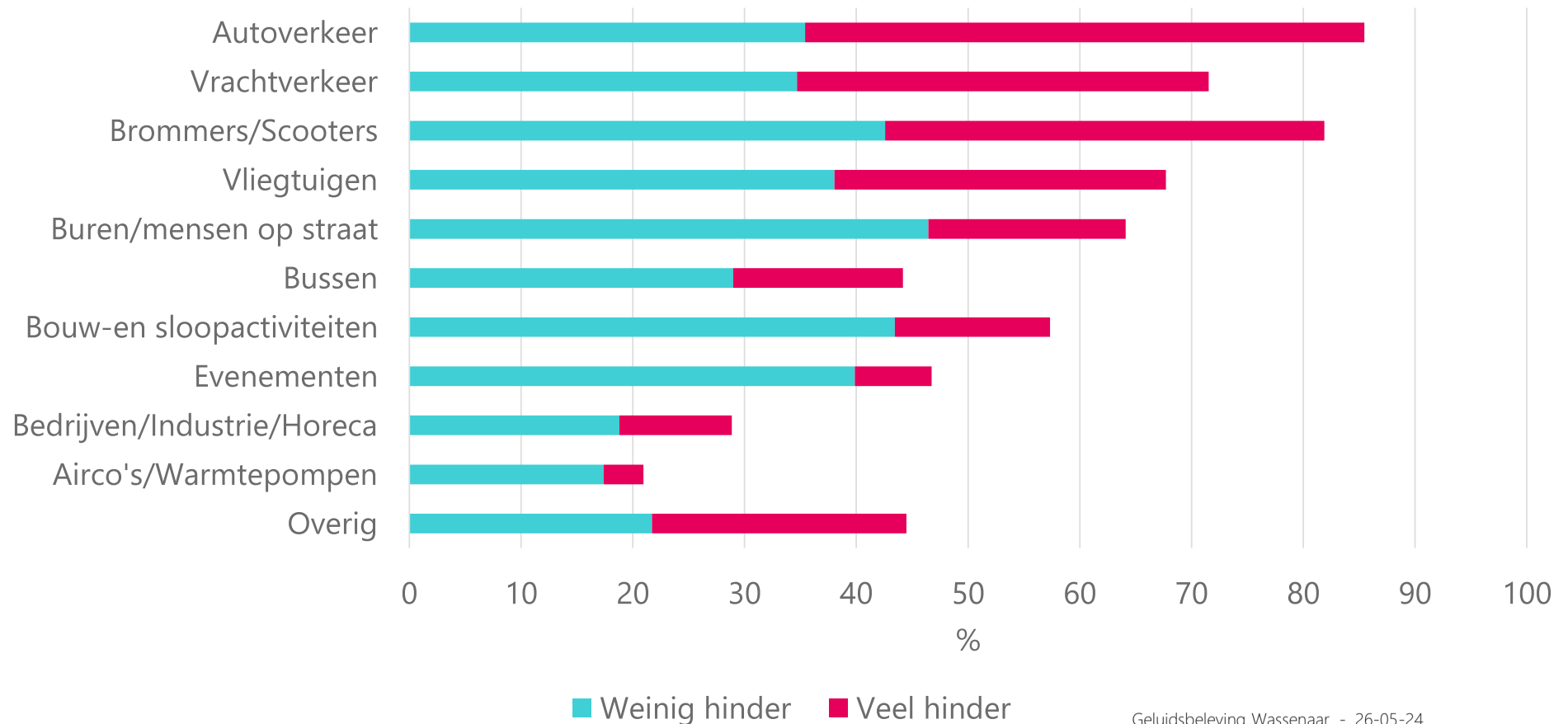
■ nooit ■ soms ■ vaak



# In welke mate heeft u overlast/hinder van verschillende vormen van geluid in uw eigen buurt?

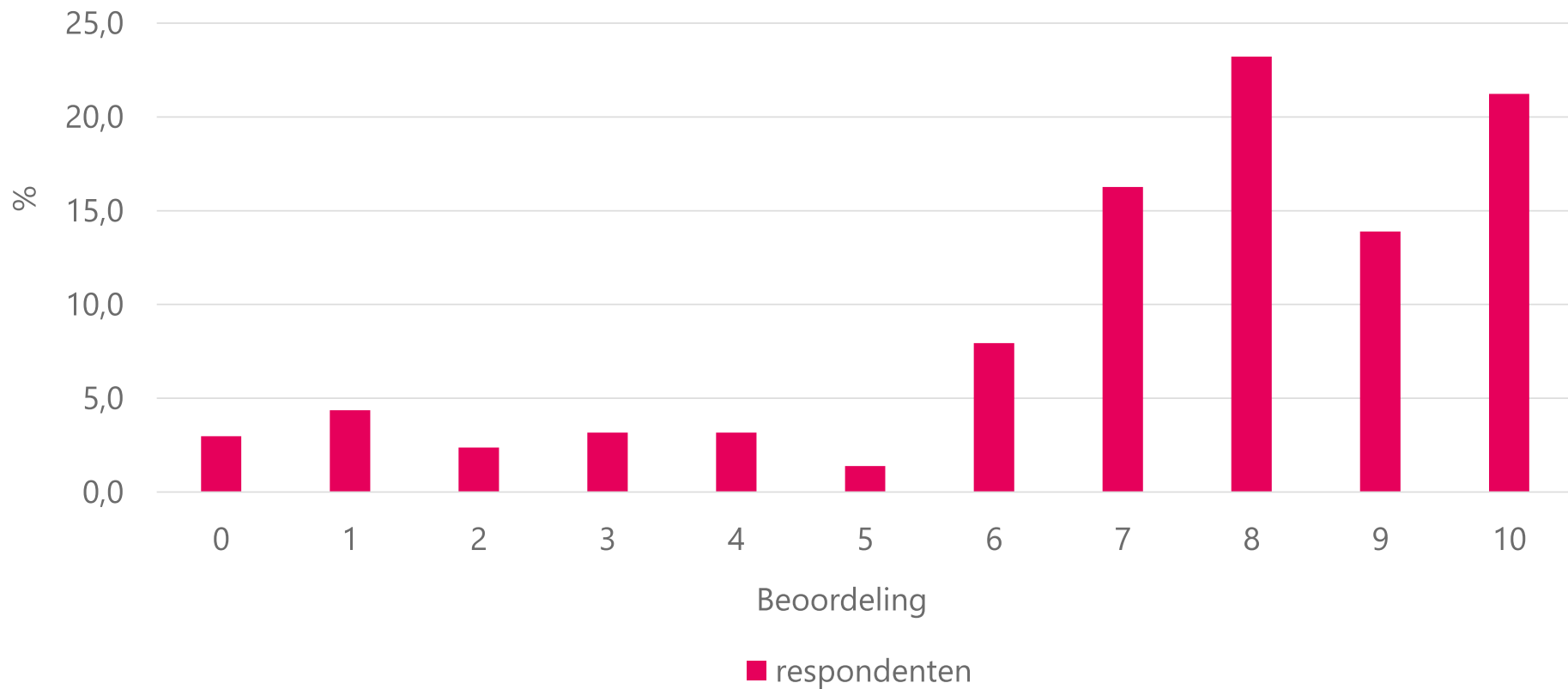


# In welke mate heeft u overlast/hinder van verschillende vormen van geluid in uw eigen buurt?

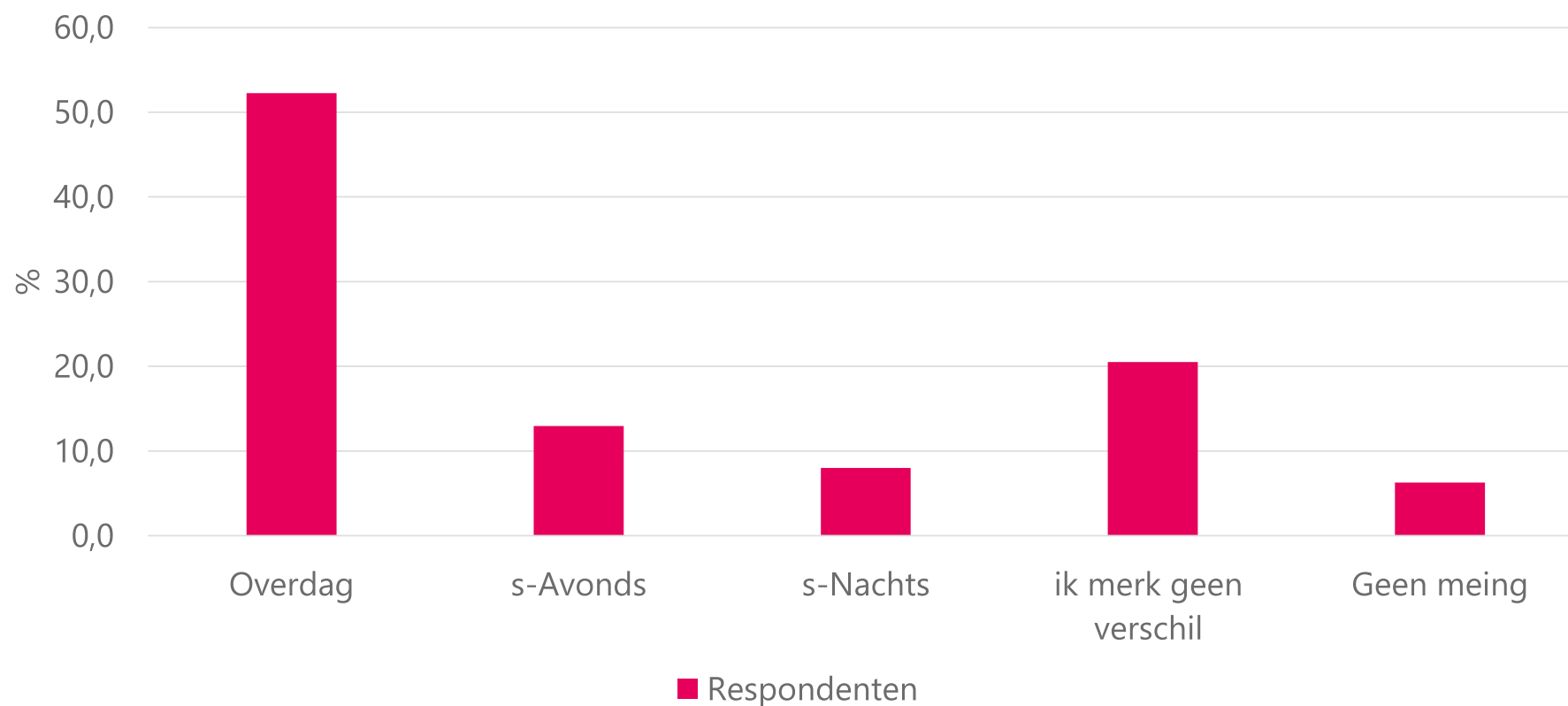


# Hoe storend vindt u deze geluidsoverlast?

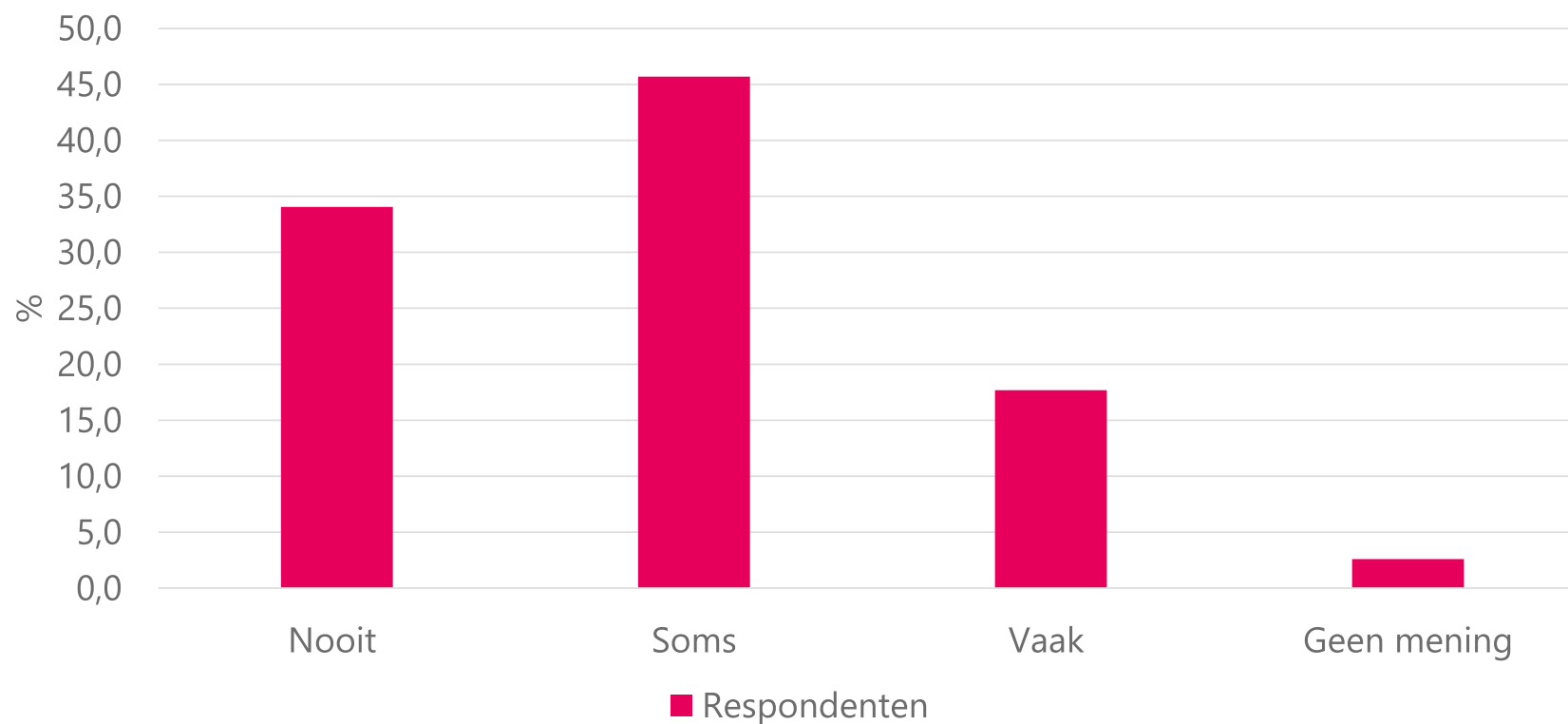
(schaal van 1:10)



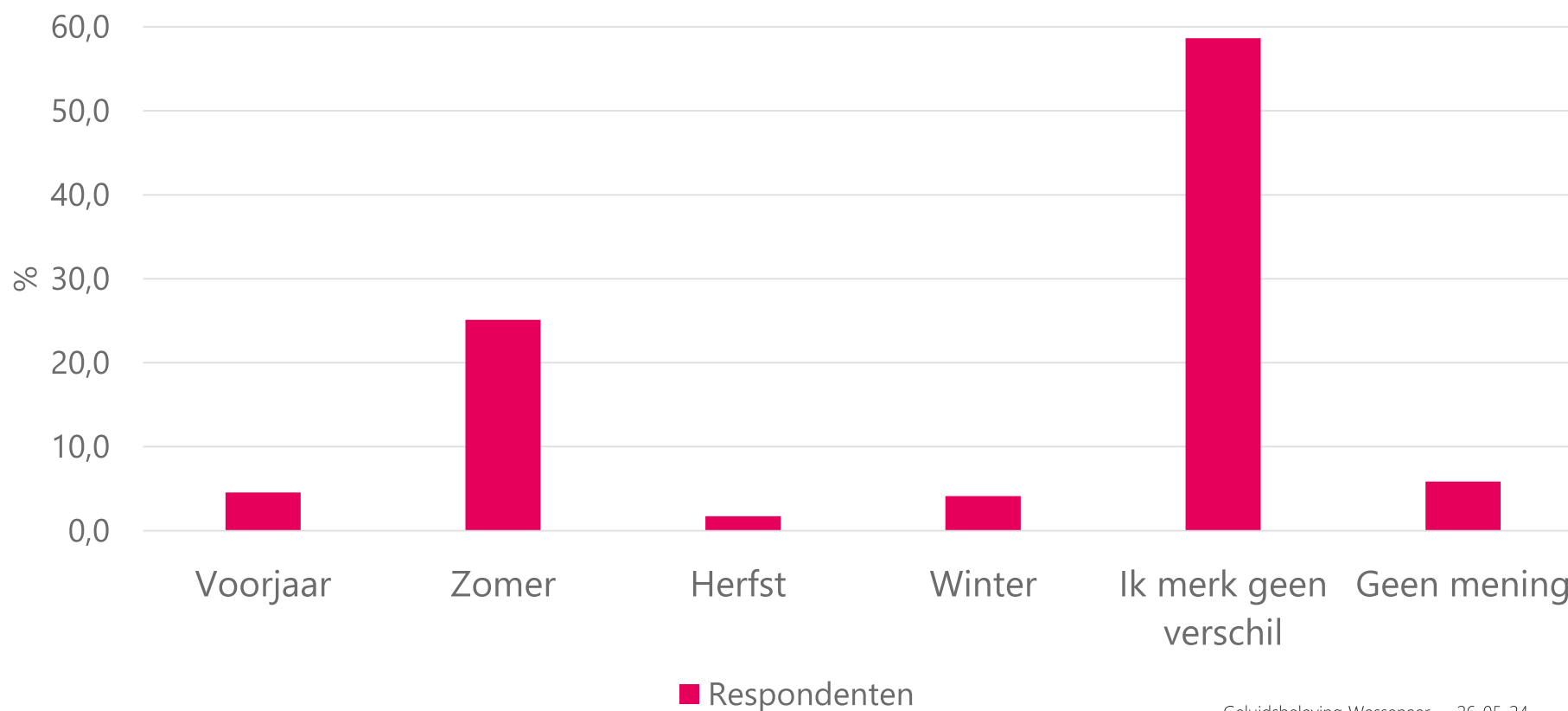
# Wanneer ervaart u de meeste geluidsoverlast van verkeer?



# Wordt uw nachtrust verstoord door overlast van geluid door verkeer?



# In welke periode van het jaar ervaart u de meeste geluidsoverlast van verkeer?



# Beleving elders in de gemeente

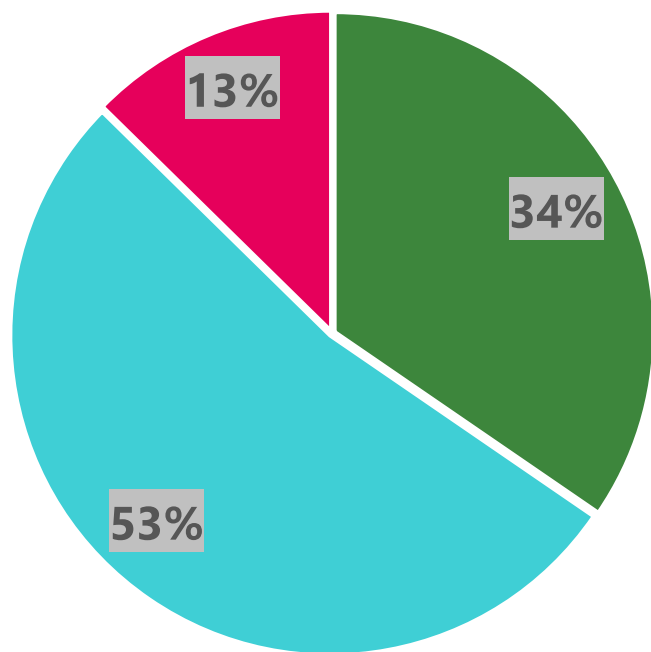
---

---



# Ervaart u geluidsoverlast elders in de gemeente Wassenaar?

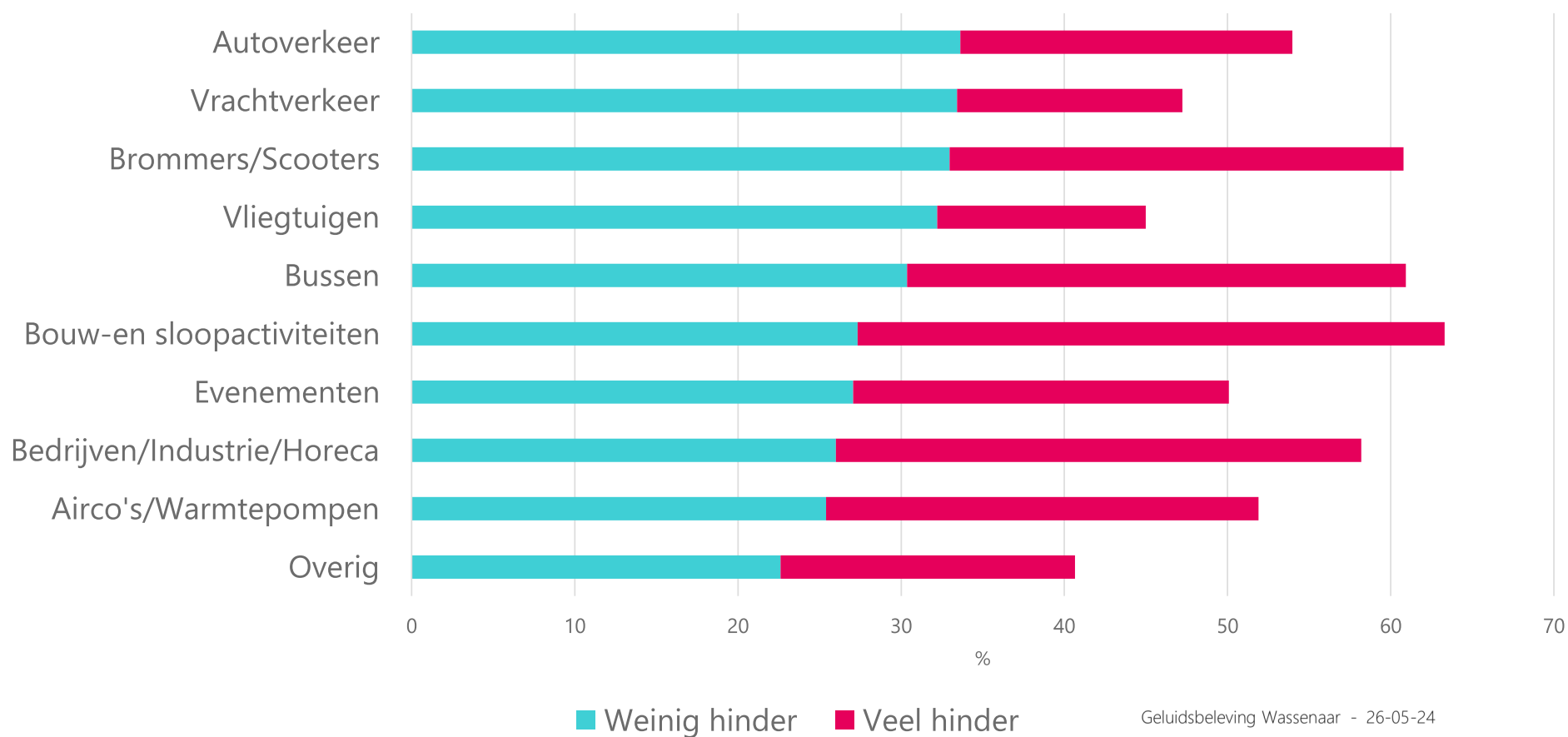
---



■ nooit ■ soms ■ vaak



# In welke mate heeft u overlast/hinder van verschillende vormen van geluid in de gemeente?



# Reacties op de kaart

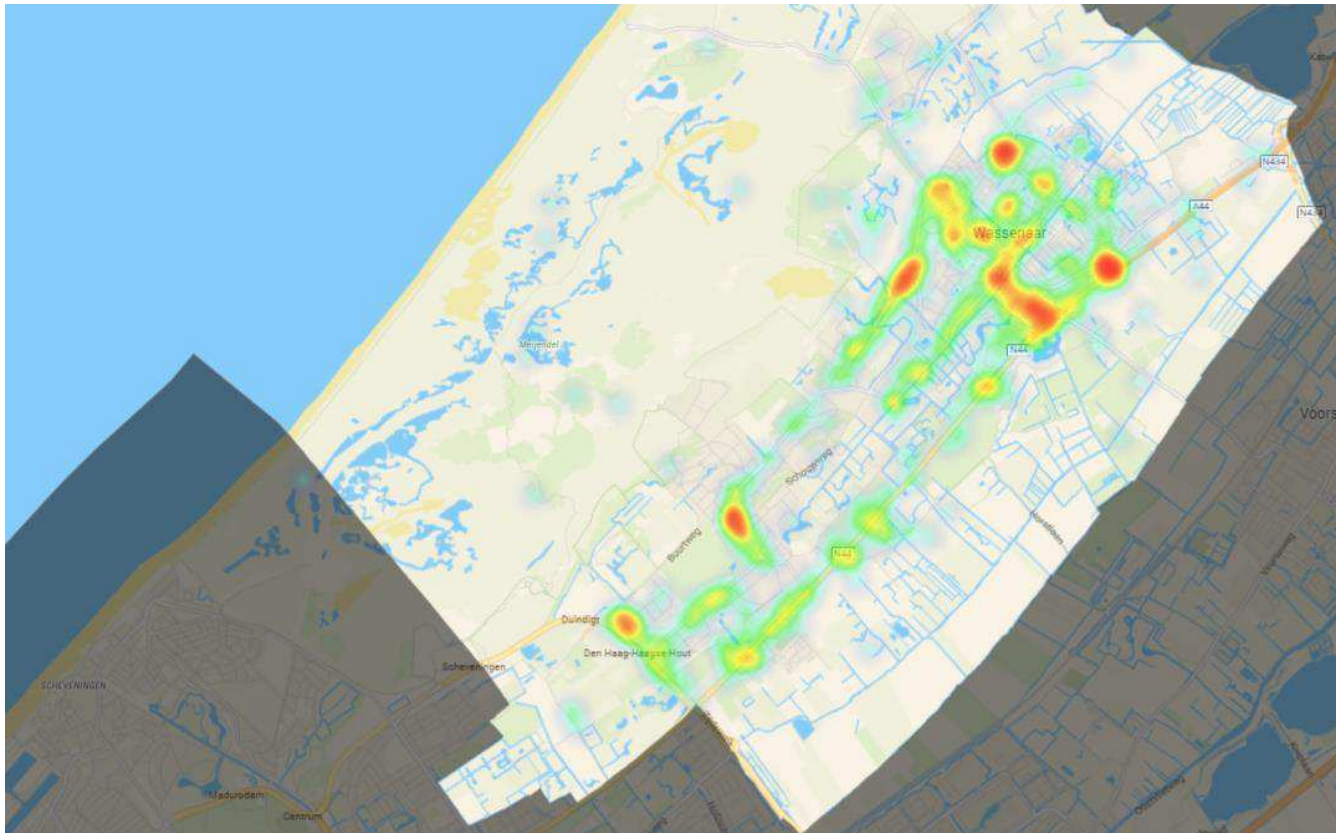
---

---



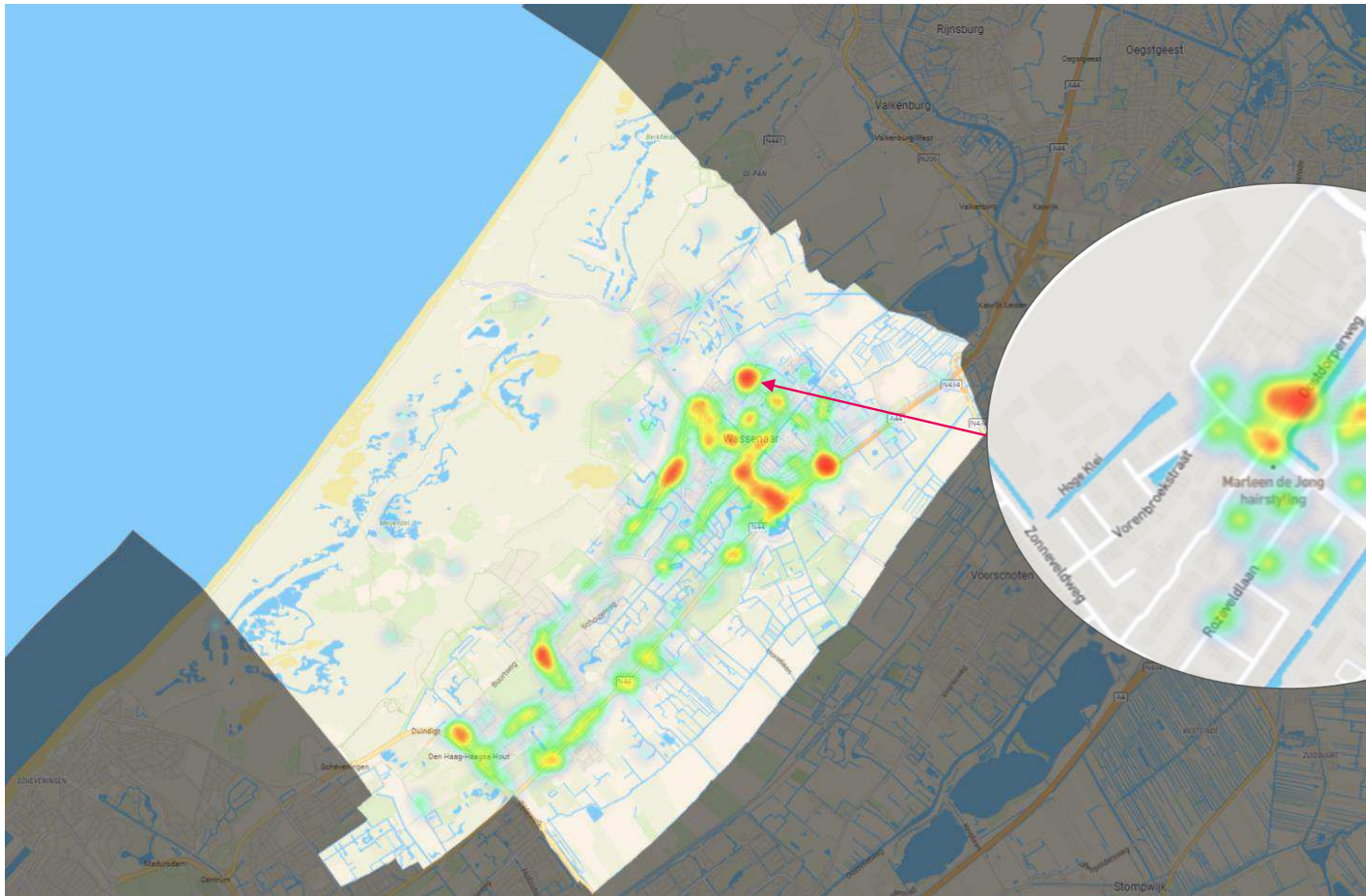
# Reacties op de kaart

(bijna 600 punten op de kaart)



# Reacties op de kaart

## Oostdorperweg en omgeving



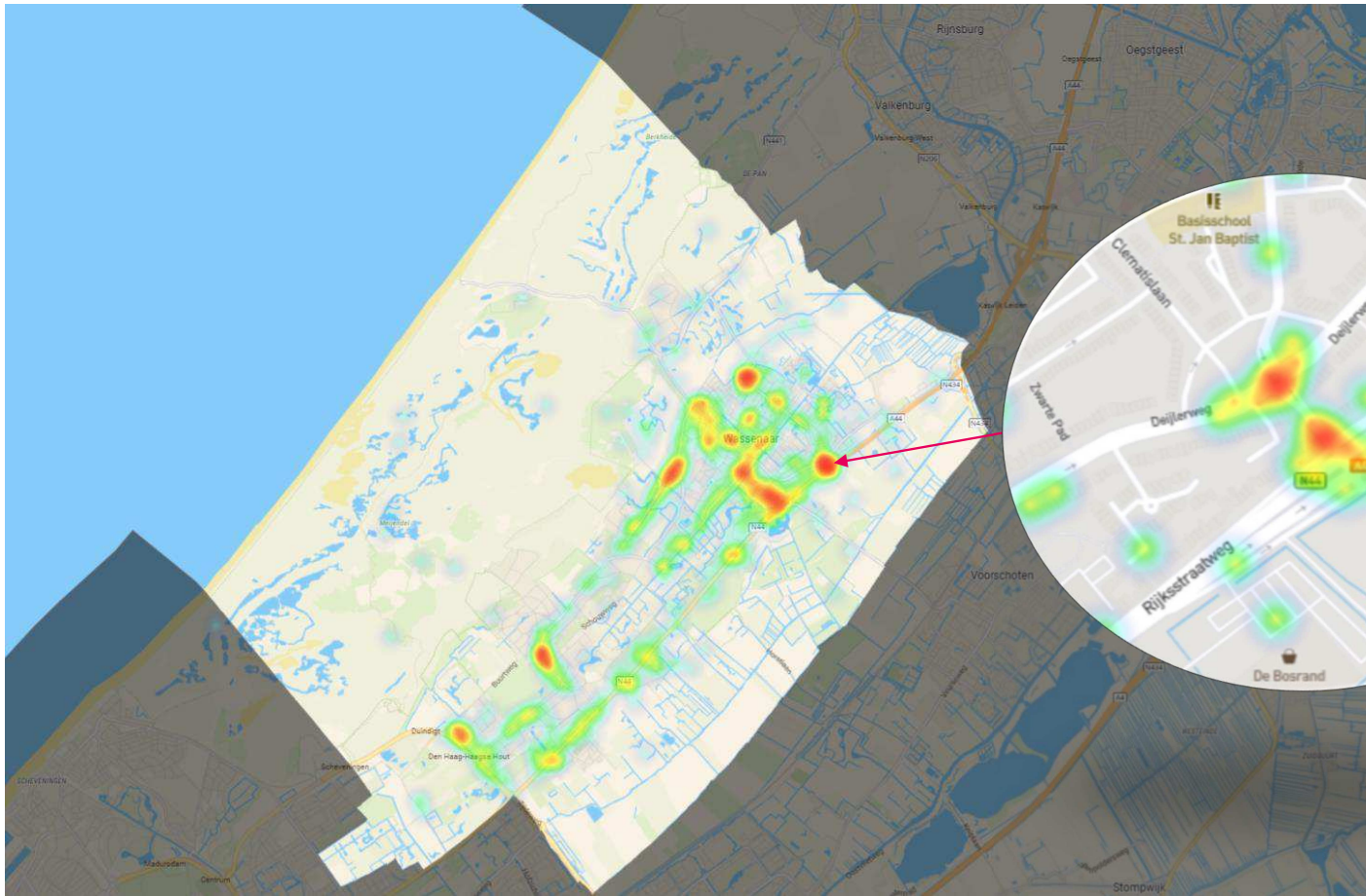
*"Vrachtverkeer rijdt de Verlengde Hoge Klei in vanaf de Oostdorperweg/Cranenburchlaan, ondanks een verbodsbord."*

*"Ik heb de hele dag last van het wegverkeer over de Cranenburchlaan."*

*"Sluipverkeer dat hard over de Oostdorperweg en van Cranenburchlaan rijdt. Met name in de ochtend en avond spits."*

# Reacties op de kaart

(Rozenweg - Deijlerweg en omgeving )



*"Leg een geluidswal aan langs de N44,"*

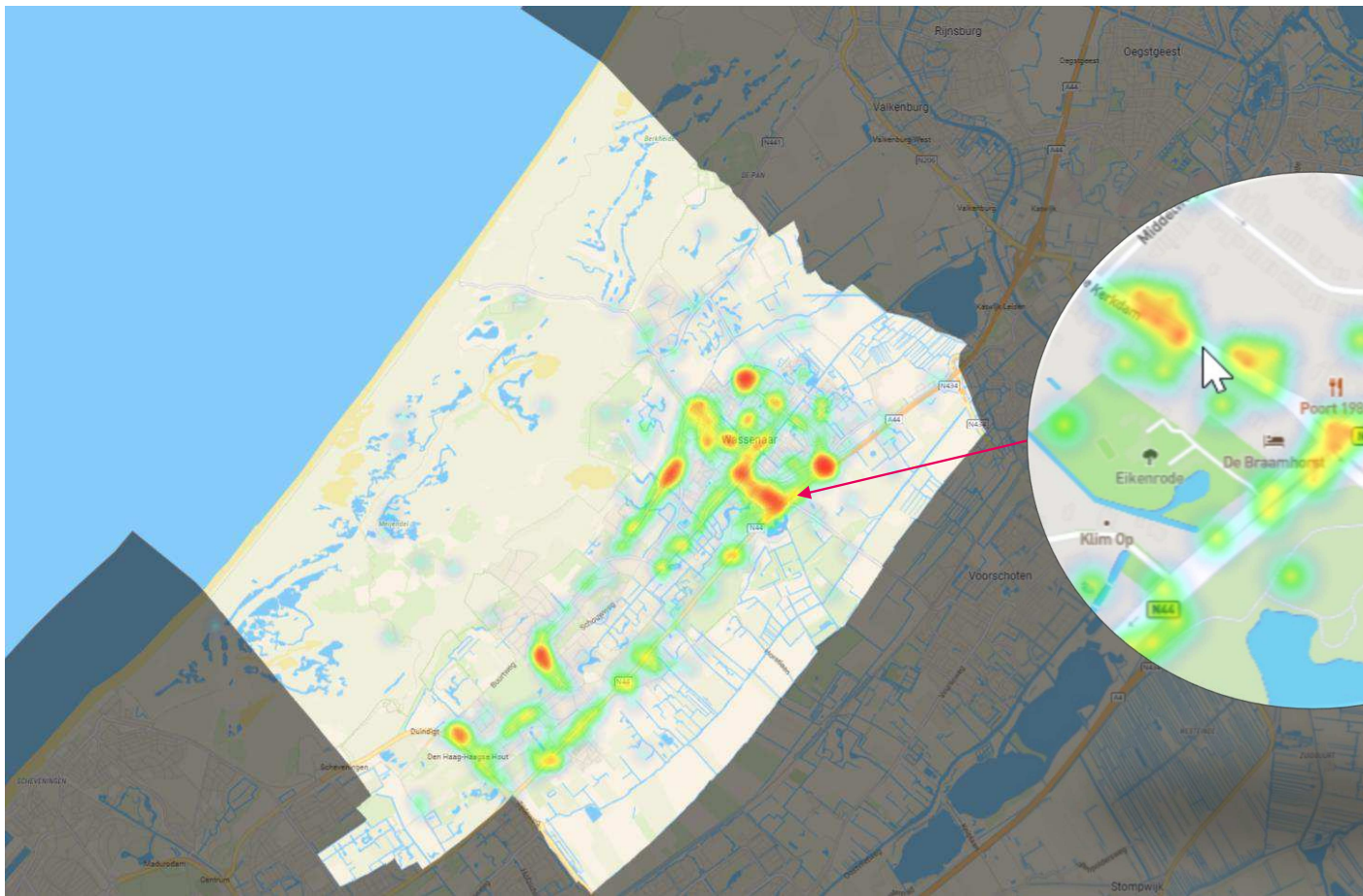
*"Veel verkeer, veel lawaai."*

*"A44 is te druk en luidruchtig"*

*"Motoren die hard optrekken N44 (...) en schreeuwende wielrenners."*

# Reacties op de kaart

## (N44 - Lange Kerkdam en omgeving)



*"Misschien kan de max snelheid van 70 km op de N44 naar beneden?"*

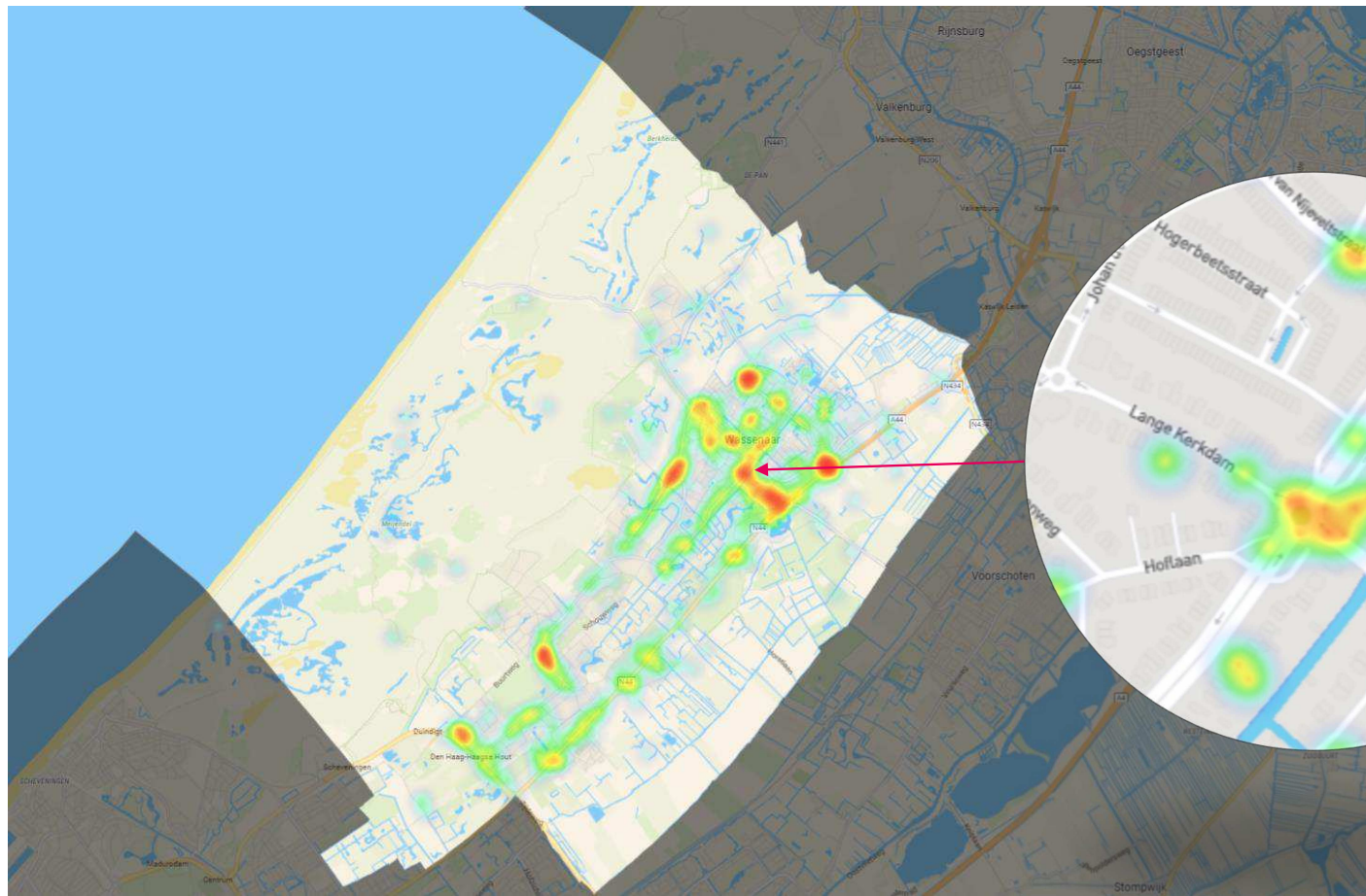
*"Kruispunt wat je altijd hoort!"*

*"Veel geluidsoverlast van verkeer. Vermindert mijn woongenot."*

*"Hard rijdend verkeer. Ze remmen voor de flitspaal en trekken daarna weer hard op."*

# Reacties op de kaart

(Lange Kerkdam en omgeving)



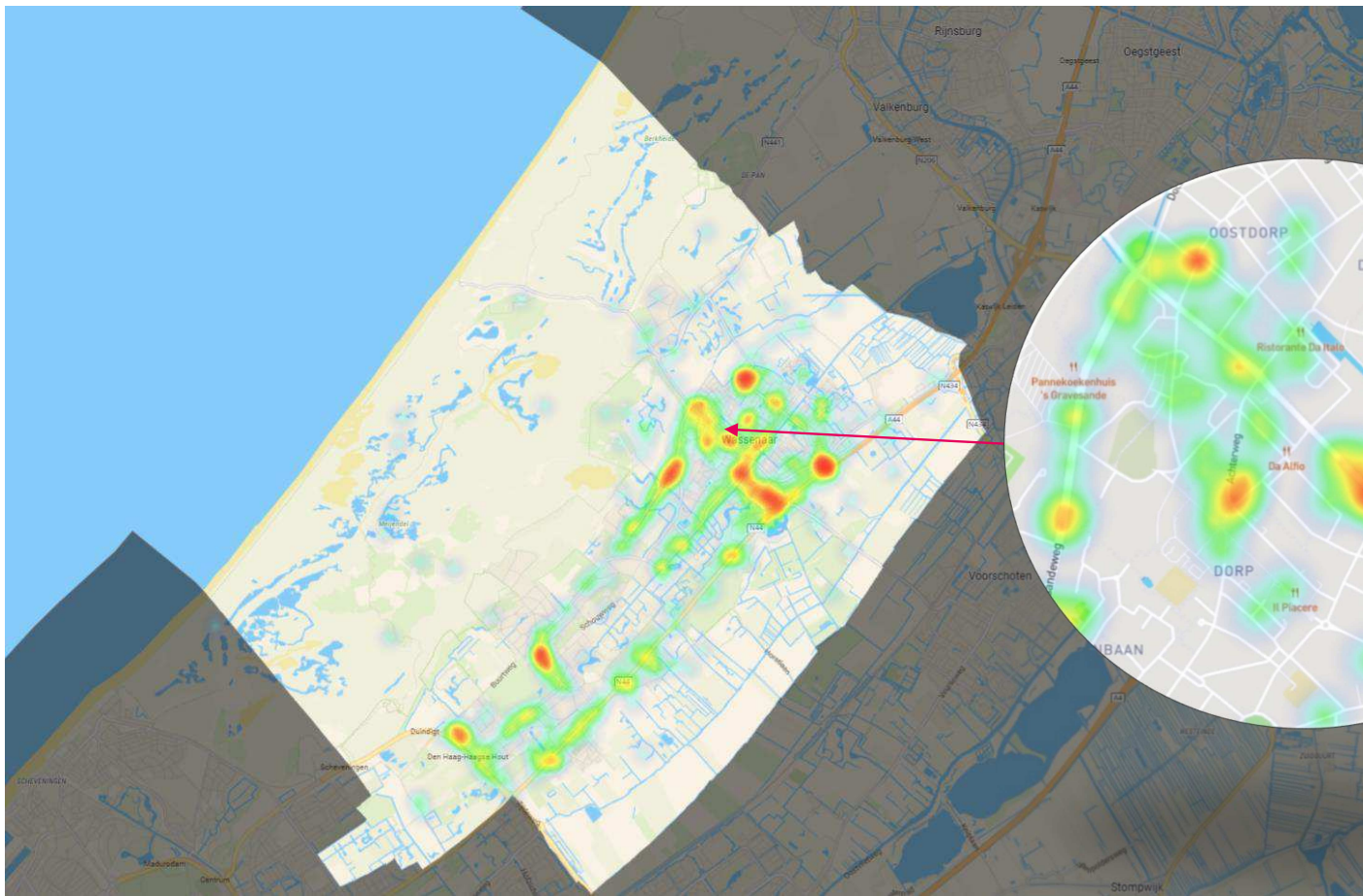
*“Extreem veel lawaai van auto’s en motoren.”*

*“Overlast van verkeer, met name motoren in voorjaar en zomer.”*

*“Aantasting van gezondheid door fijnstof.”*

# Reacties op de kaart

(Van Zuylen van Nijveltstraat en omgeving)



“last van verkeer, met name motoren als ik bij familie op balkon zit”

“Bussen en verkeer van evenementen bij Duinrell”

“Dag en avond: scooters naar skatebaan.”

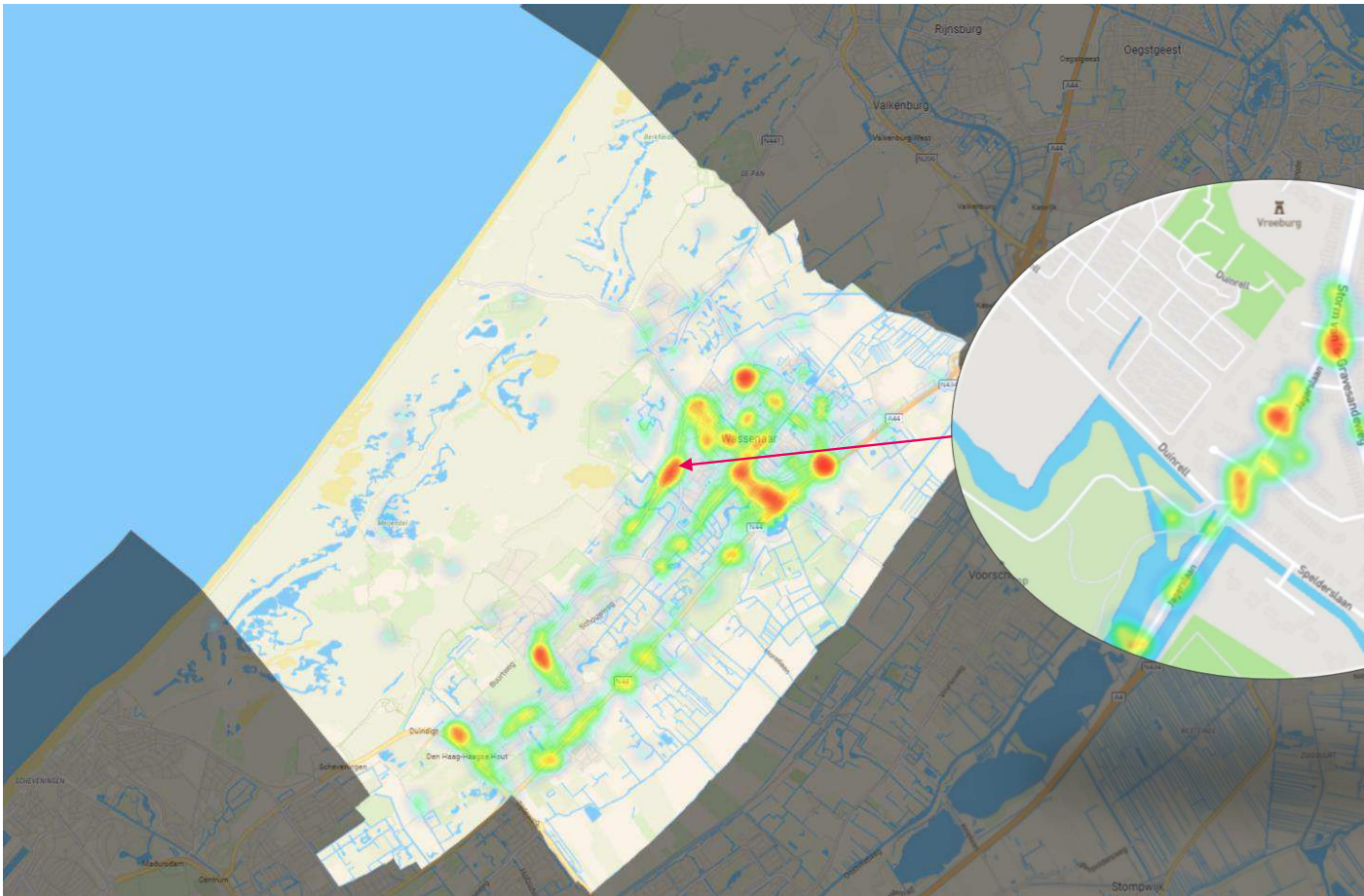
‘Kabaal van motorfietsen, evenementen (...), kan niet slapen en/of ontspannen..’



# Reacties op de kaart

## (Jagerslaan Noord)

"Last van vliegverkeer en wegwerkzaamheden"

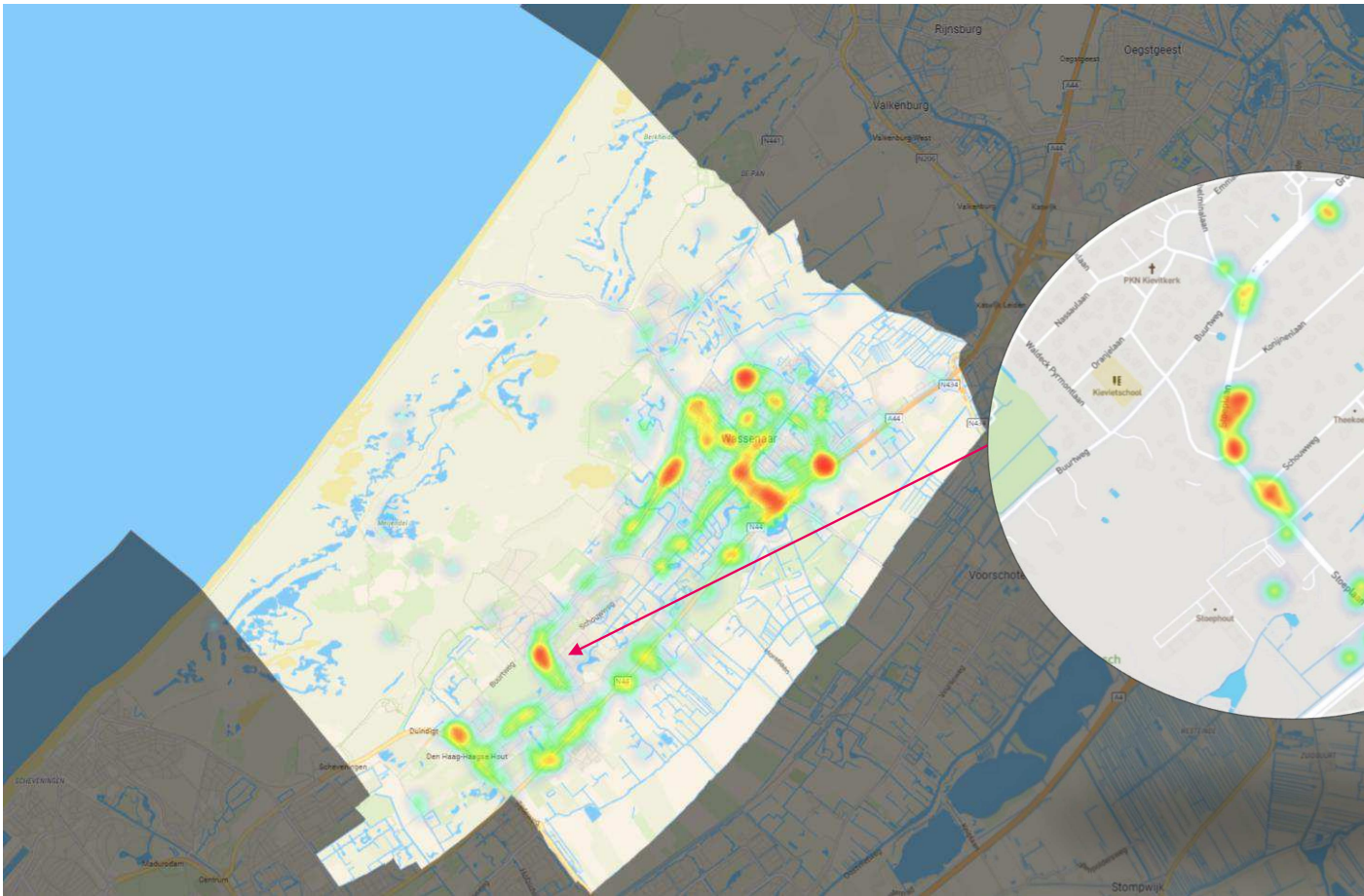


"Jagerslaan Noord. Veel herrie door verkeer. Er is geen controle"

"Verkeer en vliegverkeer te snel, te zwaar, ook in weekenden, (...) en heel vroeg in de ochtend (vanaf 5u.30)"

"Het vele sluip-verkeer, (...) tast de leefbaarheid aan. Het is gewoon te druk.."

# Reacties op de kaart (Stoeplaan en omgeving)



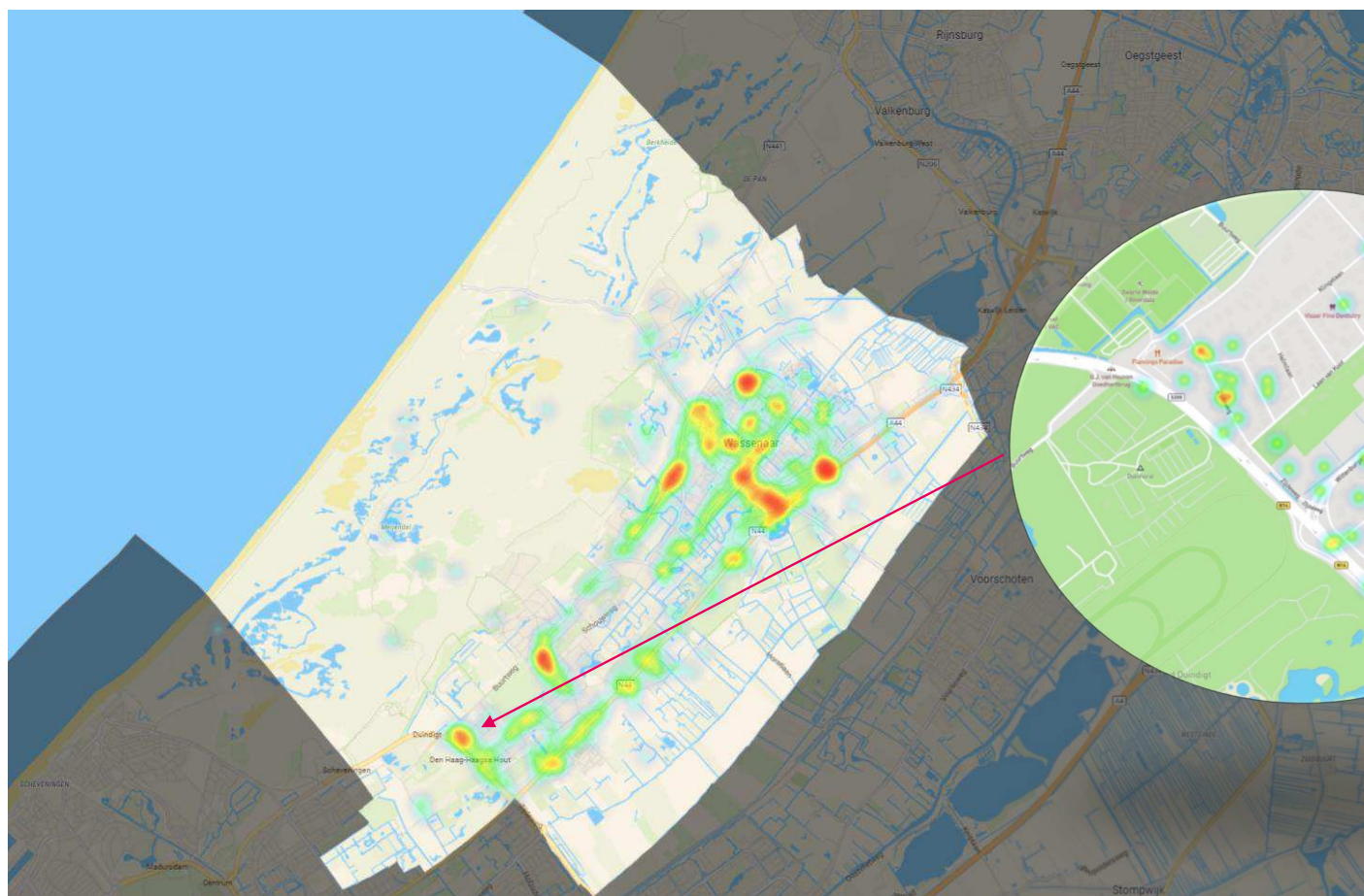
*"We hebben de hele dag veel last van de verkeersgeluiden én de blaffende hond van de buurman!"*

*"Veel verkeer, vaak file."*

*"Veel sluipverkeer / ouderwets asfalt."*

# Reacties op de kaart

## N440 en omgeving



*“Zelfs met de ramen dicht hoor je het verkeer voorbij razen ook buiten in de tuin”*

*“Vliegtuigen die over komen.”*

*“Last van (...) verkeer, waaronder groepen motoren in voorjaar en zomer (...).”*

# Bijlage 2 Verslag bijeenkomst

## **Algemeen**

Op 29 mei 2024 is een bijeenkomst gehouden in raadhuis de Paauw over de ervaring van het geluid van gemeentelijke wegen. Dit is onder de aandacht gebracht bij de enquête naar geluid en via gemeentelijke communicatie (krant, website, social media). Er waren 35 inwoners aanwezig.

## **Presentaties**

Er werd een presentatie gegeven over het proces: na de enquête over elke vorm van geluid gaat de gemeente dit jaar een Actieplan Geluid opstellen. Hierin wordt de huidige situatie van wegverkeersgeluid berekend en via participatie onderzocht. Er worden maatregelen voorgesteld zoals een ander wegdek of weginrichting, meer groen of isolatie van huizen. Als dit extra kosten met zich meebrengt, dient de gemeenteraad te besluiten over deze maatregelen.

Ook werden de enquêteresultaten gepresenteerd. Deze vindt u terug op [www.wassenaar.nl/geluid](http://www.wassenaar.nl/geluid).

Vervolgens werd informatie gegeven over de beleving van geluid. Dat verschilt per persoon en hangt onder andere af van hoe je opgroeide en hoe iemand zich op dat moment voelt.

Na de presentaties gaven inwoners op de kaart van Wassenaar aan hoe zij geluid ervaren. Er konden stippen worden gezet: groen voor prettig geluid, oranje voor enigszins geluid dat in de omgeving past, rood voor onprettig geluid. Met post-its en gesprekken met ambtelijk medewerkers konden ze dit toelichten.

## **Informatie vanuit inwoners**

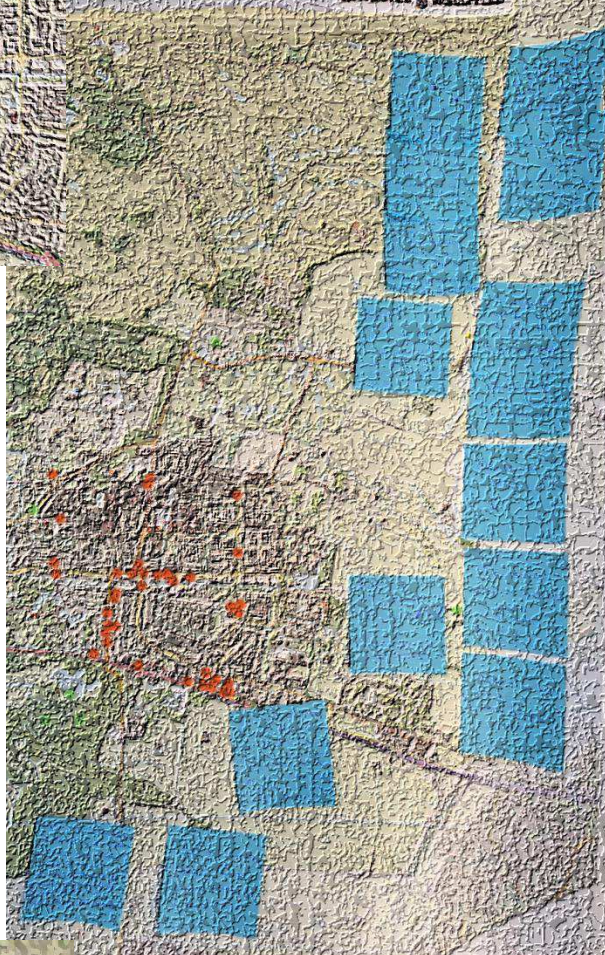
Onderstaande problemen en oplossingen werden vaak ervaren door inwoners:

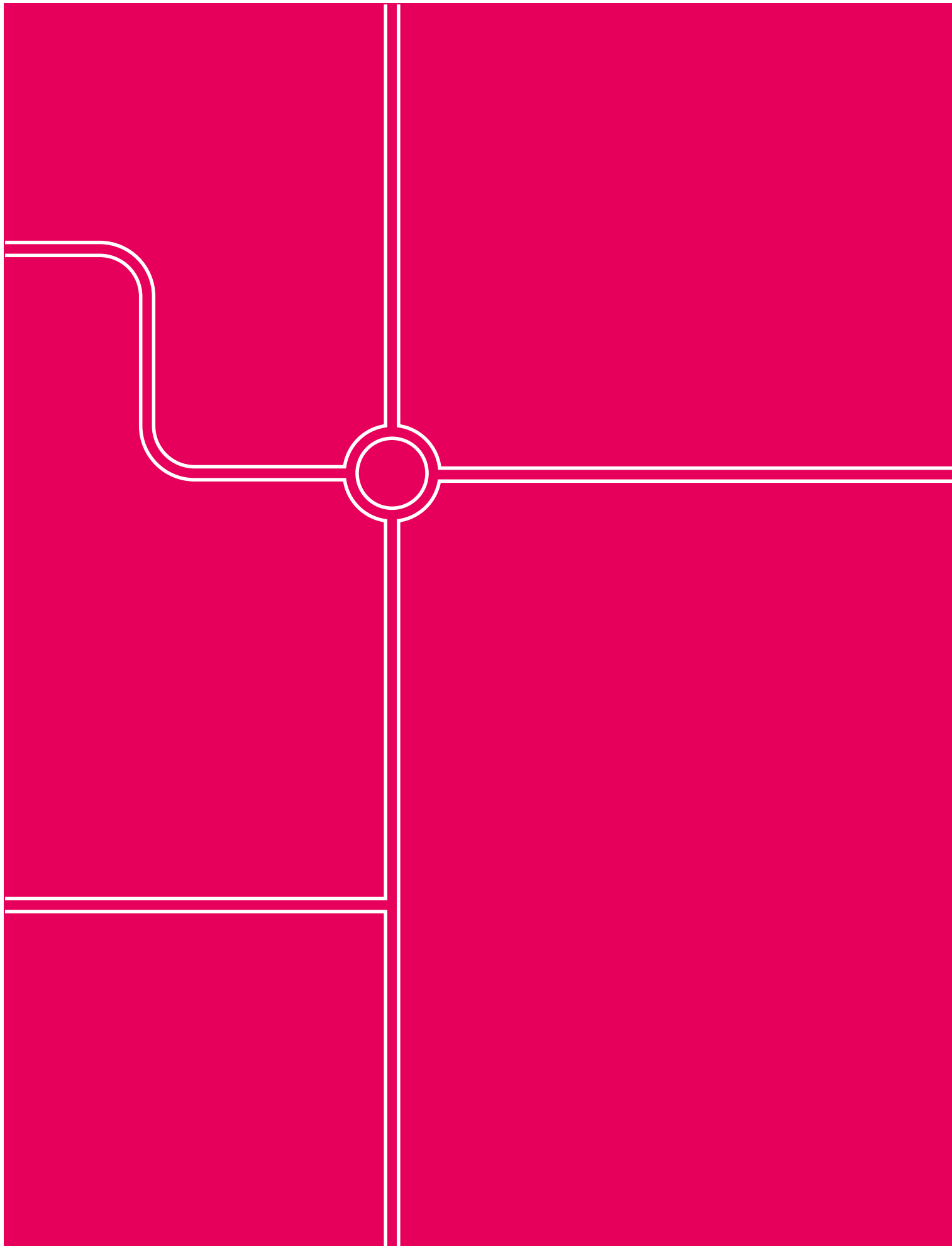
- Vooral het optrekken en remmen van verkeer veroorzaakt veel overlast.
- Naast auto's is er ook overlast van motoren, brommers, scooters, vrachtwagens, caravans en campers, extra lange bussen.
- Het ongemak dat ervaren wordt: mensen kunnen niet echt in de tuin zitten/daar geen gesprekken voeren; ramen aan voor- en achterkant niet openzetten; worden 's ochtends wakker van het geluid en horen het in bed; "vreselijke herrie".
- Er is belangstelling om geluid te gaan meten. De gemeente geeft aan dat dit intensief is omdat er een gemiddelde uit dient te komen. Derhalve is het kostbaar. Evengoed blijft de belangstelling bestaan.
- Ook wordt gevraagd om het geluid te beperken door te handhaven, in plaats van wegen te herinrichten.
- Google Maps stuurt verkeer dat niet in Wassenaar hoeft te zijn soms door het dorp, het verzoek is dit te voorkomen door dit met Google Maps te regelen.

Op de volgende locaties wordt vaak overlast van wegverkeersgeluid ervaren door inwoners:

- Stoeplaan: optrekken na de rotonde (met de Wittenburgerweg); een deel van de laan is niet van stil asfalt voorzien; doorgaand verkeer (geen bestemming in Wassenaar).
- A44/N44: veel meldingen; de vraag wat inwoners kunnen doen aan de lobby richting Rijkswaterstaat aangezien die wegbeheerder is.
- Jagerslaan – Groot Haesebroekseweg: doorgaand verkeer; Jagerslaan naar 30 km/u.
- Van Cranenburchlaan: veel en zwaar verkeer; geluid weerkaatst op gevels; doorgaand verkeer; groenstrook aanleggen in het midden.
- Overige veelgenoemde locaties: Rozenplein; Lange Kerkdam; Zijdegeweg; Wittenburgerweg; Prinsenweg; tunneltje aan Van Zuylen van Nijveltstraat; Raadhuislaan.

Omwille van de privacy zijn de opmerkingen op de kaarten onleesbaar gemaakt.





*Goudappel BV werkt vanuit Amsterdam, Den Haag, Deventer, Eindhoven en Leeuwarden en via onze partners in het buitenland*

Snipperlingsdijk 4  
7417 BJ Deventer  
Nederland

Postbus 161  
7400 AD Deventer  
Nederland

+31(0) 570 666 222  
info@goudappel.nl  
www.goudappel.nl

BTW NL 0072 11 879 B01  
KVK 3801 7479  
IBAN NL09 INGB 0001 2746 32