



## **PUBLIEKSINFORMATIEAVOND CONCEPT TOEKOMSTVISIE DE WITTENBURG**

9 mei 2022

### PROGRAMMA

19.00-19.05	welkom en introductie	weth. Kees Wassenaar
19.05-19.35	historische ontwikkeling van De Wittenburg	Korneel Aschman
19.35-19.45	pauze	
19.45-20.15	concept toekomstvisie voor De Wittenburg	Korneel Aschman
20.15-20.30	vragen	
20.30-20.35	de vervolgstappen	
20.35	afsluiting en borrel	



## **PUBLIEKSINFORMATIEAVOND CONCEPT TOEKOMSTVISIE DE WITTENBURG**

9 mei 2022

Welkom en introductie

wethouder Kees Wassenaar



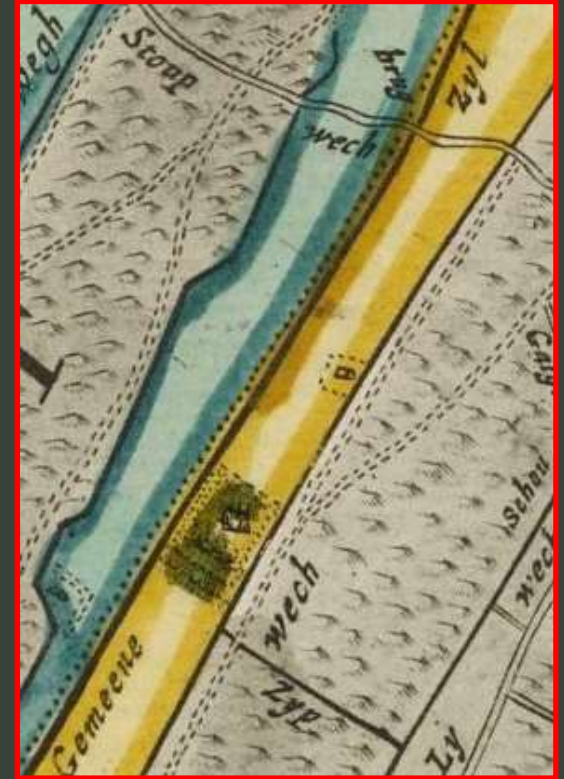
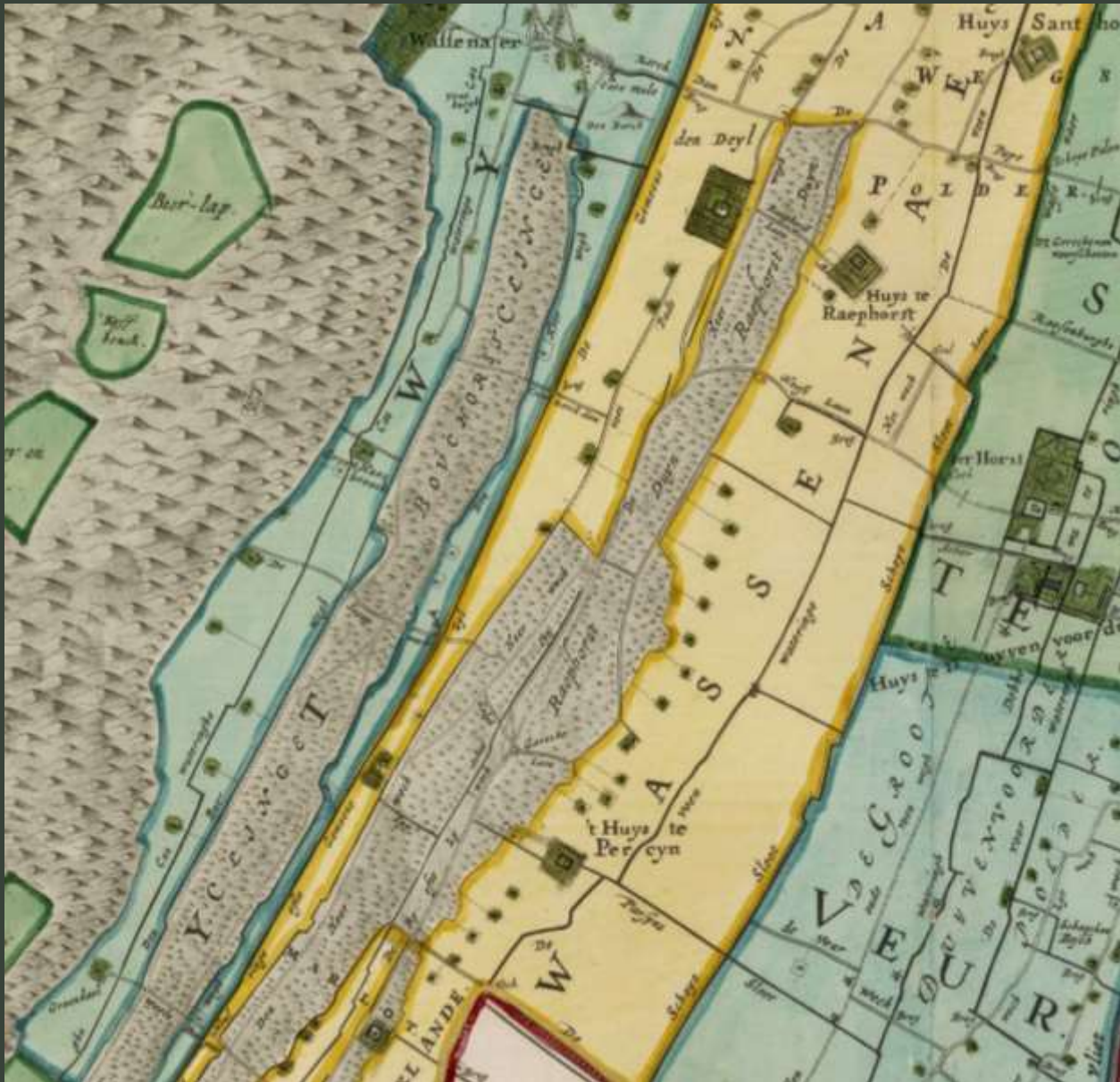
# HISTORISCHE ONTWIKKELING VAN DE WITTENBURG







Actuele omvang van de buitenplaats

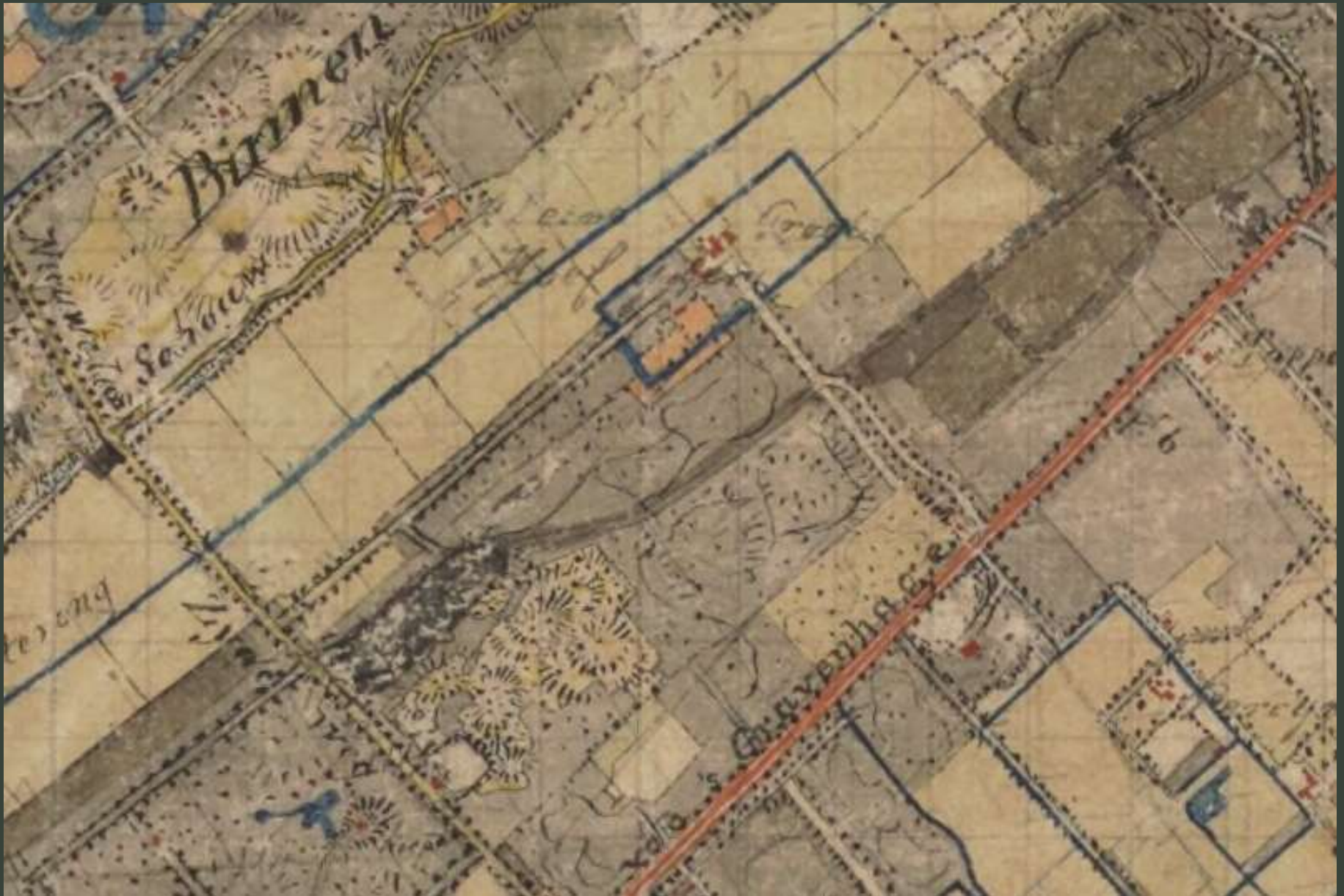


Kaart van Hoogheemraadschap Delfland, 1687





Pieter Hoefijzer, de bouwheer van de buitenplaats Hoefijzer, in 1613



Veldminuut van de Topografisch militaire kaart, 1850





Kadastraal Minuutplan, 1822,

De kern van de oude buitenplaats, met de nieuwe tuinkoepel aan de Rijksstraatweg





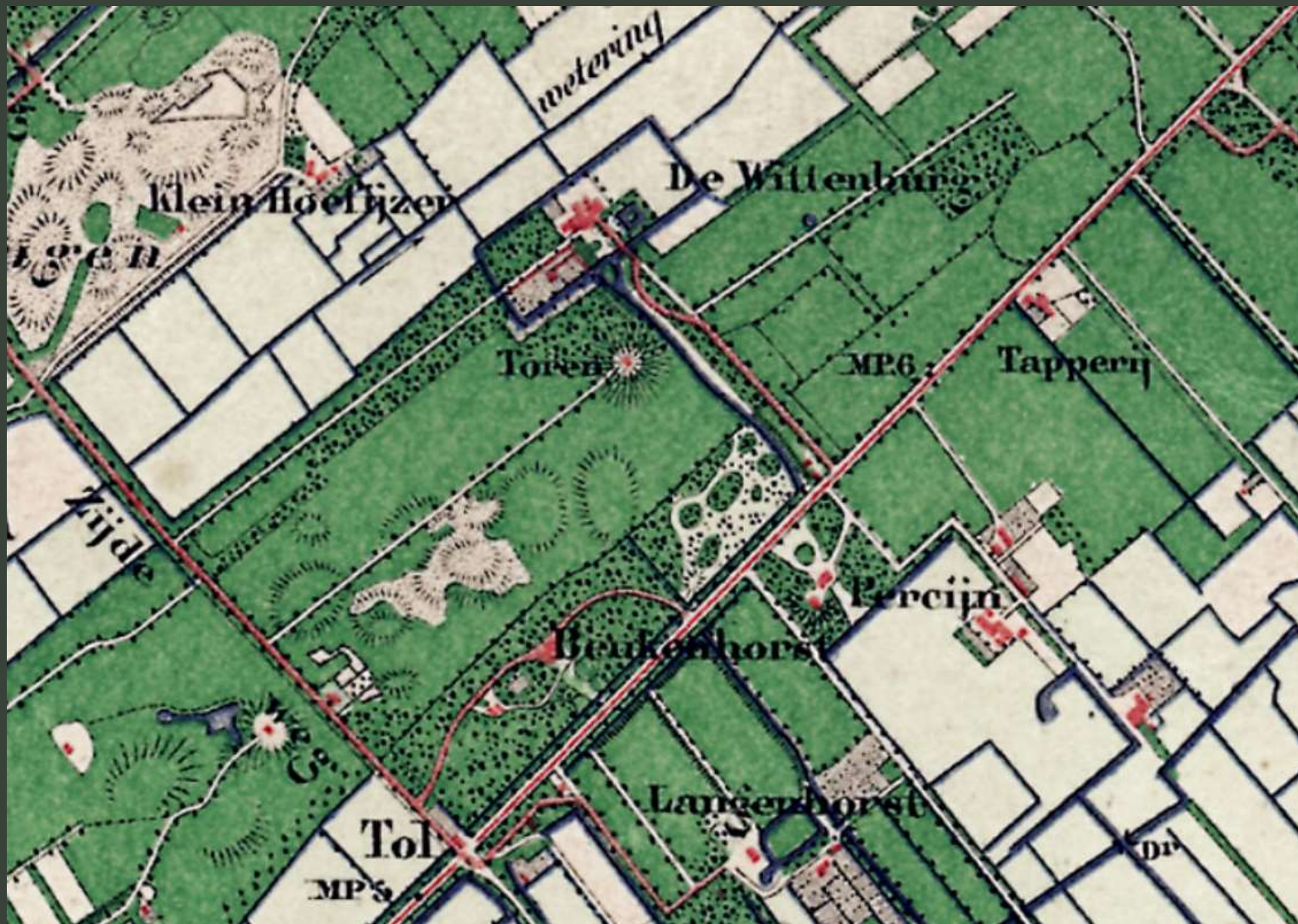
De Wittenburg, met de nieuwe parkaanleg door echtpaar Schiffer van Bleiswijk, gezien vanaf de Rijksstraatweg, circa 1850





Het hoofdhuis van De Wittenburg, gezien vanuit het park, circa 1850





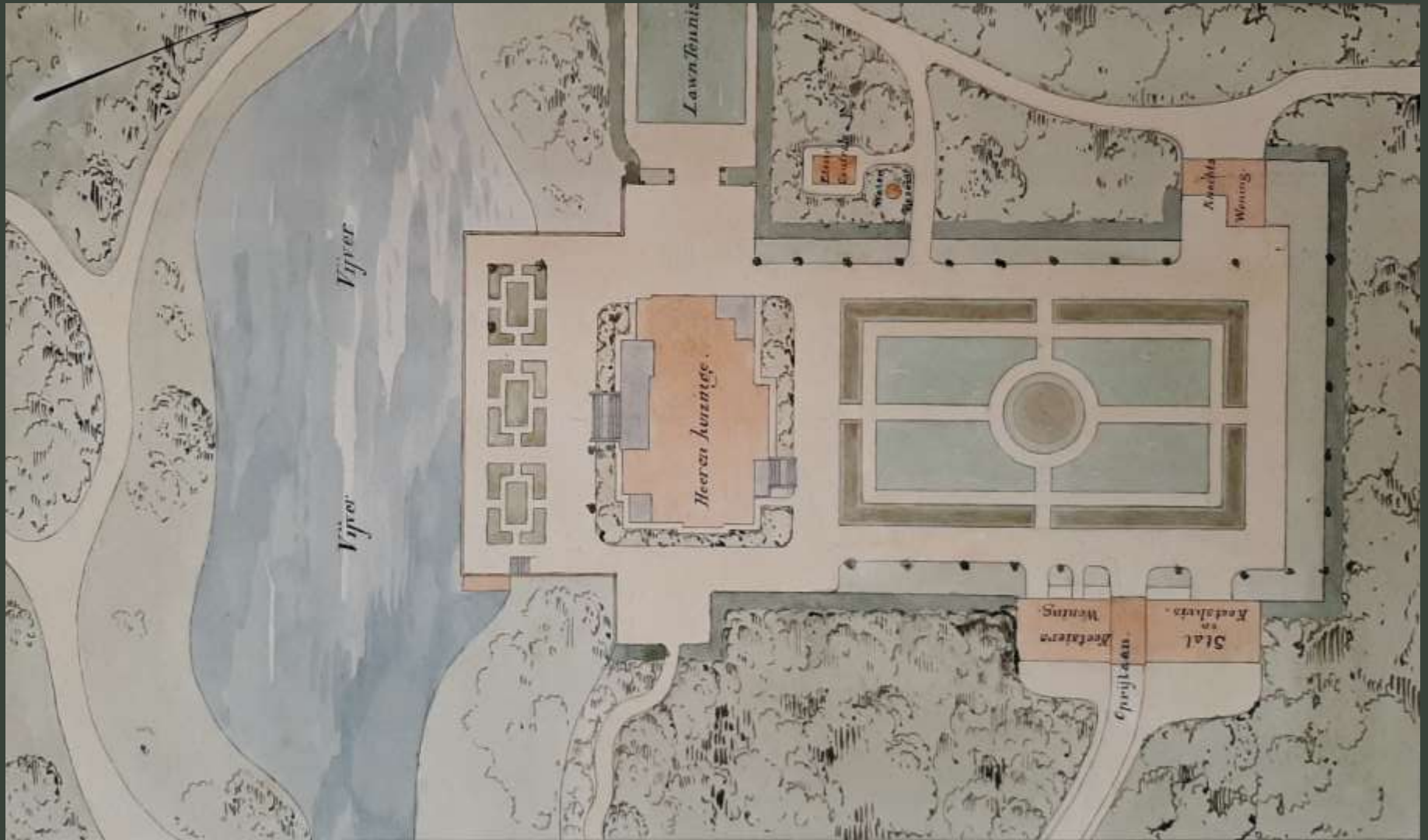
Topografische kaart, 1876





De uitkijktoren of Belvédère uit circa 1850





Parkontwerp door Copijn bij het nieuw te bouwen kasteel, 1899/1900



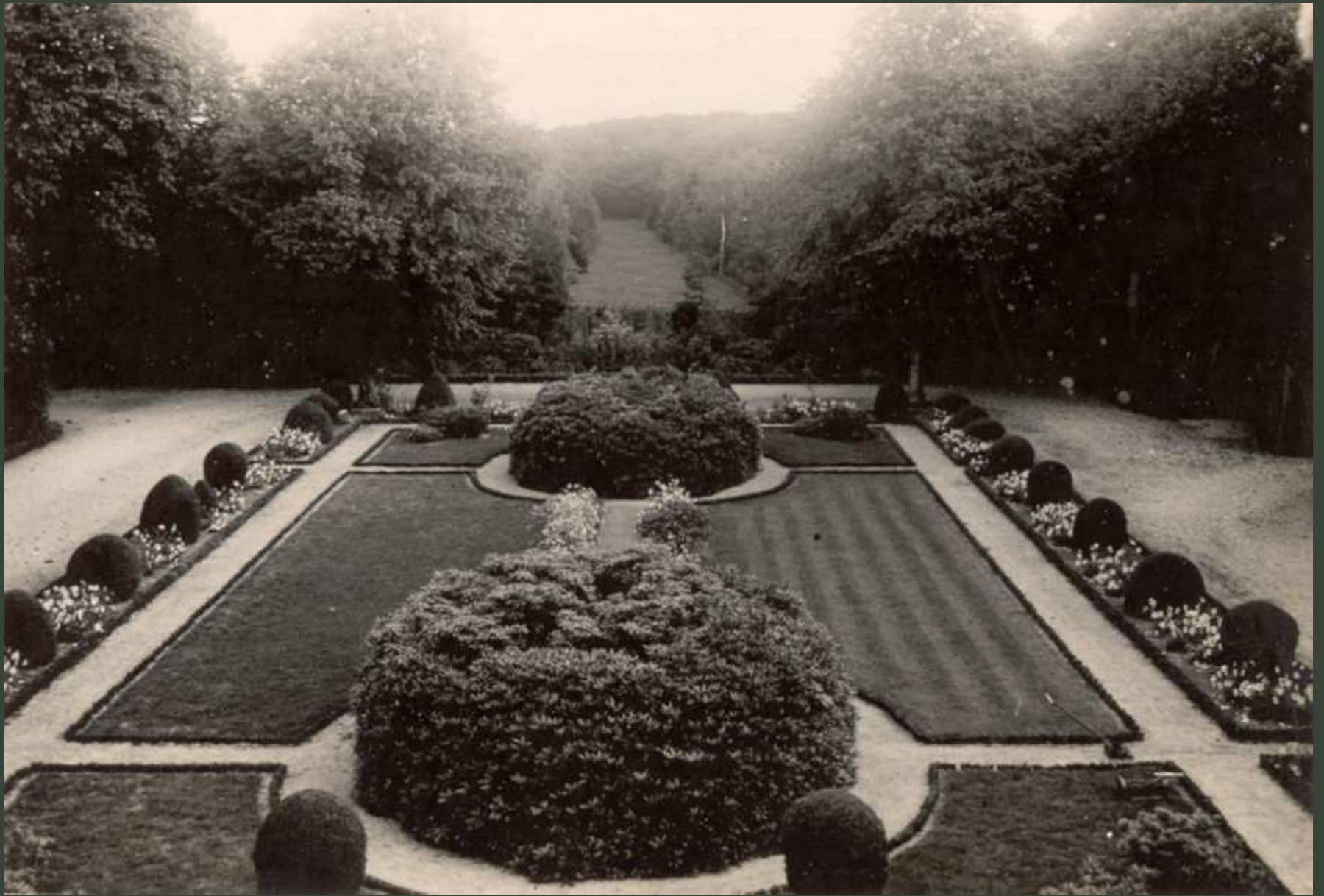


Luchtfoto 1933





Kasteel en park op een ansichtkaart, 1903



Het voorplein, met de lange zichtlijn door het noordelijke park, circa 1915





Zicht over de vijver en de zuidwestelijke oever, met de toren op de heuvel, circa 1910



De oprijlaan met zicht naar de kasteeltoren, circa 1910



De heerweg als laan in het park, circa 1910





PAUZE

# ACTUELE SITUATIE



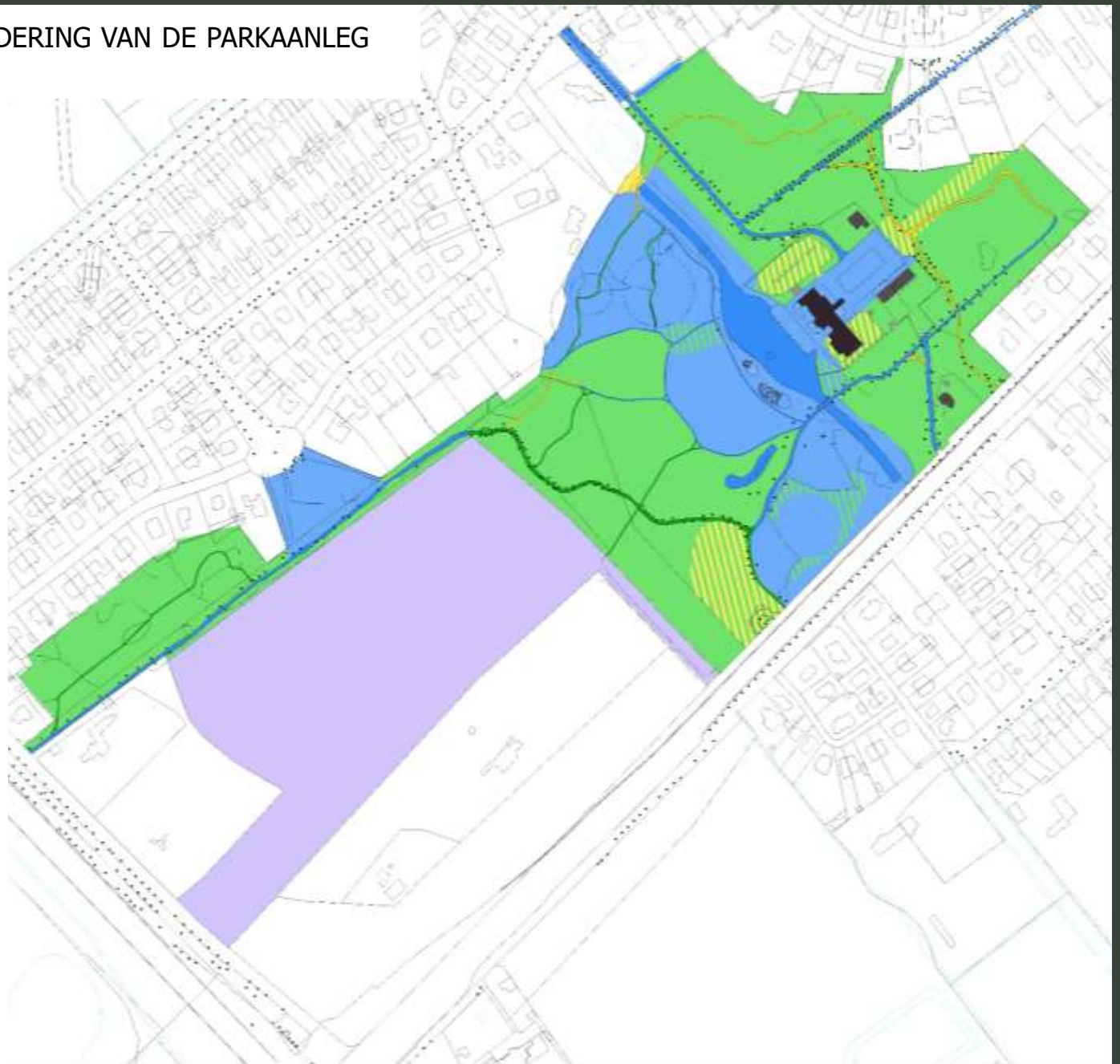


# TUINHISTORISCHE WAARDERING VAN DE PARKAANLEG

Blauw  
hoge tuinhistorische waarde

Groen  
positieve tuinhistorische waarde

Geel  
indifferente tuinhistorische



# VISIE OP DE GEWENSTE PARKSTRUCTUUR





HOOFD-INSPIRATIEBRON: LUCHTFOTO 1933





# INSPIRATIE VOOR DE PARKSFEER: OPEN EN BESLOTEN RUIIMTES, VERBONDEN DOOR DE PADENSTRUCTUUR





## INSPIRATIE VOOR DE PARKSFEER: DE ZIJTUIN VAN HET KASTEEL, ROND 1915



## STREEFBEELD VOOR DE MASSA-RUIMTE

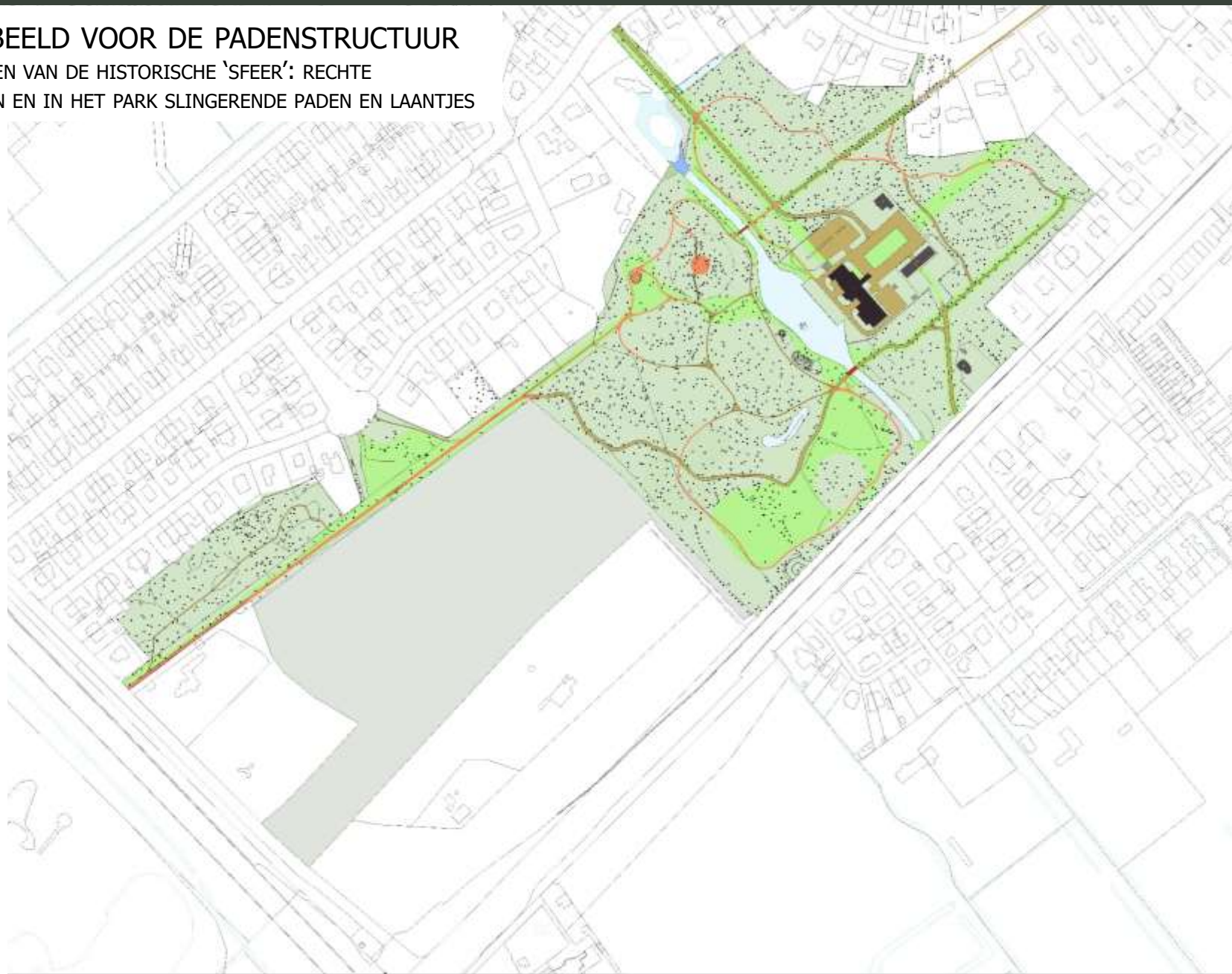
- HERSTELLEN VAN HISTORISCHE OPEN RUIMTES
- HERSTELLEN VAN ZICHTLIJNEN DOOR HET PARK





# STREEFBEELD VOOR DE PADENSTRUCTUUR

- HERSTELLEN VAN DE HISTORISCHE 'SFEER': RECHTE HOOFDLANEN EN IN HET PARK SLINGERENDE PADEN EN LAANTJES







# VRAGEN





# VERVOLGSTAPPEN

Verwerken reacties vanuit omwonenden en belanghebbenden

Overleg met de Rijksdienst voor cultureel erfgoed en met de commissie Welstand en Cultureel Erfgoed

Uitwerken definitief plan

Aanvragen omgevingsvergunning

Ondertussen: - uitvoeren ecologisch onderzoek  
- contracteren aannemer

Start uitvoering parkherstel



**WASSENAAR**  
LANDGOED AAN ZEE