

Welkom

Programma

- Proces en locatiekeuze
(Gemeente Wassenaar, Hans van Son)
- Wat is een IKC
(SKOW, Rob de jong)
- Korte vragenronde
- Interactief in gesprek: locatie, verkeer, groen & recreatie
- Plenaire terugkoppeling
- Nog even napraten

Locatieonderzoek Stichting Katholiek Onderwijs Wassenaar

Presentatie voor de Omwonenden

Proces: aanleiding

15 oktober 2019

- IHP (Integraal Huisvestingsplan)
- Nieuw gebouw voor St.Jozefschool (Thorbeckelaan 37) en St. Jan Baptistschool (Anemonenweg 17)
- Liefs met Integraal Kindcentrum



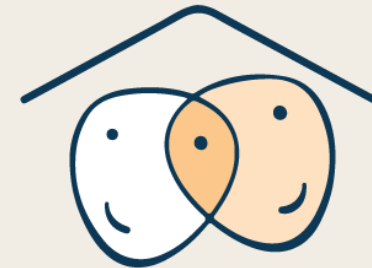
IKC Huibregtseveld

Integraal Kind Centrum

- School voor 480 leerlingen
- School met 2600 m² bruto vloeroppervlak
- School met circa minimaal 750 m² speelterrein
- Zonder kinderopvang
- Zonder gymnastiek
- Gebouw met 2 verdiepingen

Wie doet wat

Gemeente  Wassenaar



STICHTING
KATHOLIEK
ONDERWIJS

WASSENAAR

Verkenning

- **Herkomstgebied**
Waar wonen de leerlingen
- **Verdeling scholen**
Hoe zorgen we voor een juiste verdeling van scholen over Wassenaar?
- **Ruimtelijke mogelijkheden**
Biedt het gebied voldoende ruimte voor de ambities van een IKC
- **Geen andere ontwikkelingen**
Het gebied heeft nog geen andere bestemming

Verkenning Wassenaar Noord

Financiën

Verkeer

Thorbeckestraat

Anemonenweg

Burmanlaan-
Van Groeneveltlaan

Burmanlaan-
Van
Cranenburchlaan

Beleid

Onderwijs

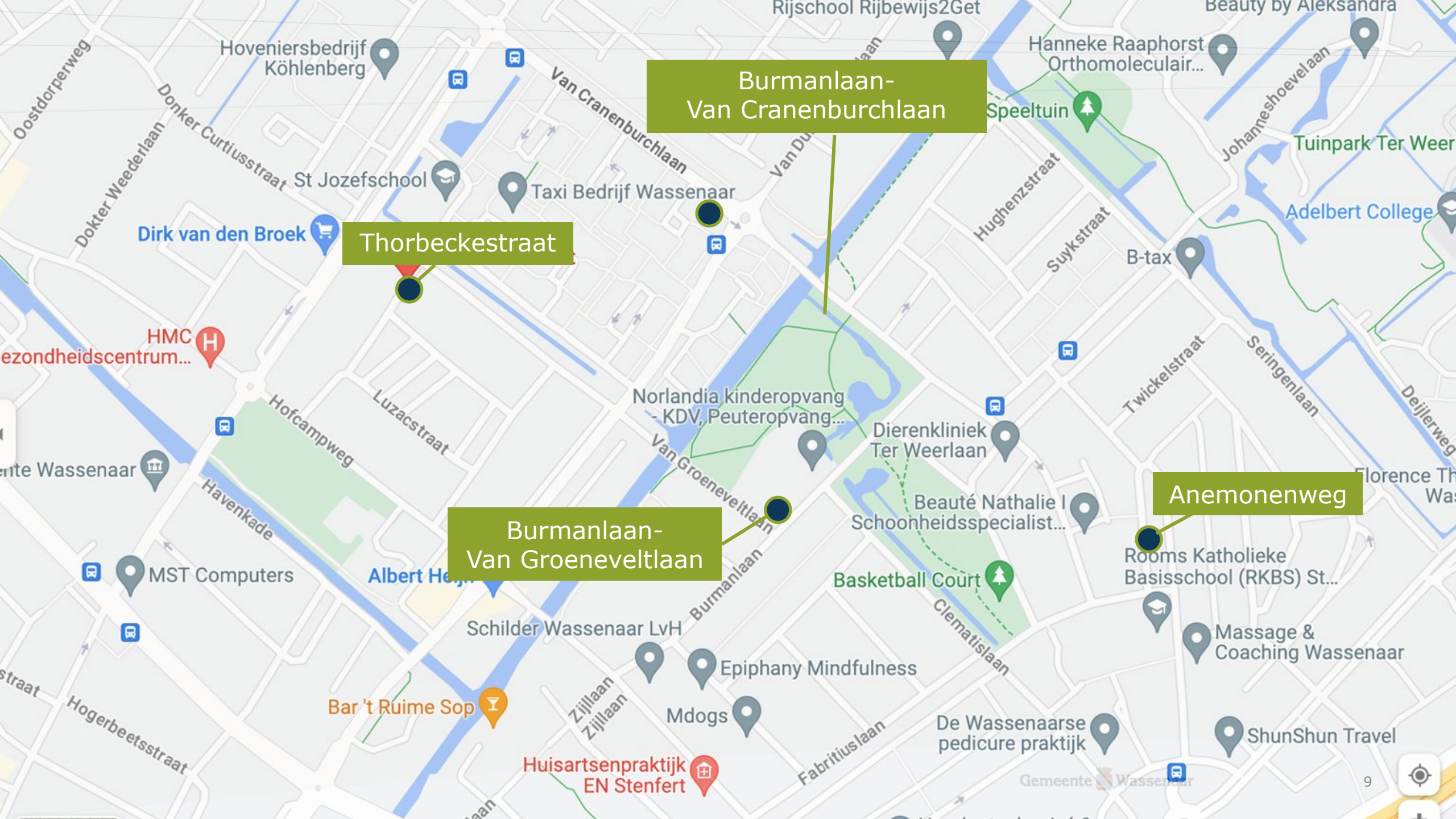
Ruimtelijke ordening

Burmanlaan-
Van Cranenburchlaan

Thorbeckestraat

Burmanlaan-
Van Groeneveltlaan

Anemonenweg



Selectie-argumenten

De beoogde kwaliteit van onderwijs door realisatie van een 'Groene School'; (omgeving die inspirerend is voor kwaliteit van onderwijs)

Zeer centraal gelegen in herkomstgebied leerlingen

Geen tijdelijke voorzieningen voor de scholen noodzakelijk

Beperking bouwvolume doordat gebruik gemaakt wordt van bestaande voorzieningen (gymzaal en kinderopvang)

Grote(re) veiligheid door rustigere straten en beperking van verkeersbewegingen;

Dit zoekgebied heeft de voorkeur van de scholen

Norlandia kinderopvang (exploitant van de locatie Zijlwatering) onderschrijft het belang van deze ontwikkeling

Met het gezondheidscentrum ontstaat een sterk hart van de wijk met voorzieningen

Locatie het minst ingeklemd door woonbebouwing wat milieutechnisch een voordeel is

De Anemonenweg hoek Violierenweg is verkeerstechnisch geen goede plek

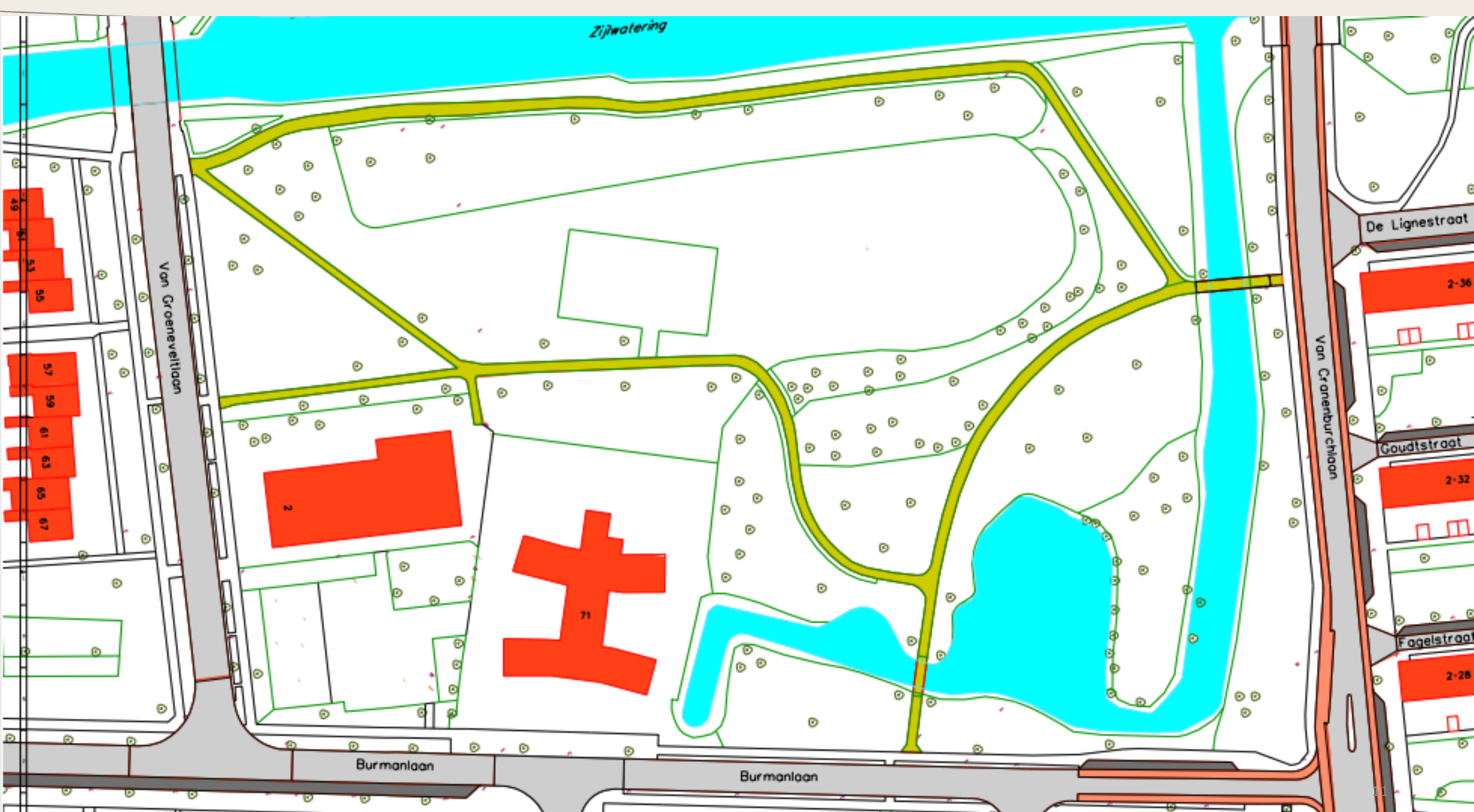
De locatie Thorbeckestraat is te klein. Zonder grote ingrepen niet mogelijk. Laat staan een IKC

Financieel is de omgeving van de wethouder Huibregtsschool het voordeligst

Het advies vanuit de ambtelijke organisatie wordt gevolgd

De locatie is vanuit onderwijs al benoemd in het IHP

De achter te laten locaties bieden goed perspectief als woningbouwlocaties



Zijlwating

Van Groeneveltlaan

Van Cranenburghlaan

De Lignestraat

Goudtstraat

Fogelstraat

Burmanlaan

Burmanlaan

49
51
53
55
57
59
61
63
65
67

2

71

2-36

2-32

2-28

Raadsbesluit 4 juli 2023

Vaststellen startnotitie: zoekgebied Huibregtseveld

Belangrijk (voorwaarden):

- Verkeersonderzoek
(Uitgangspunt: realisatie gezondheidscentrum in de Jozefkerk)
- Groene buitenruimte voor scholen

Van zoekgebied naar locatie: 4 pijlers

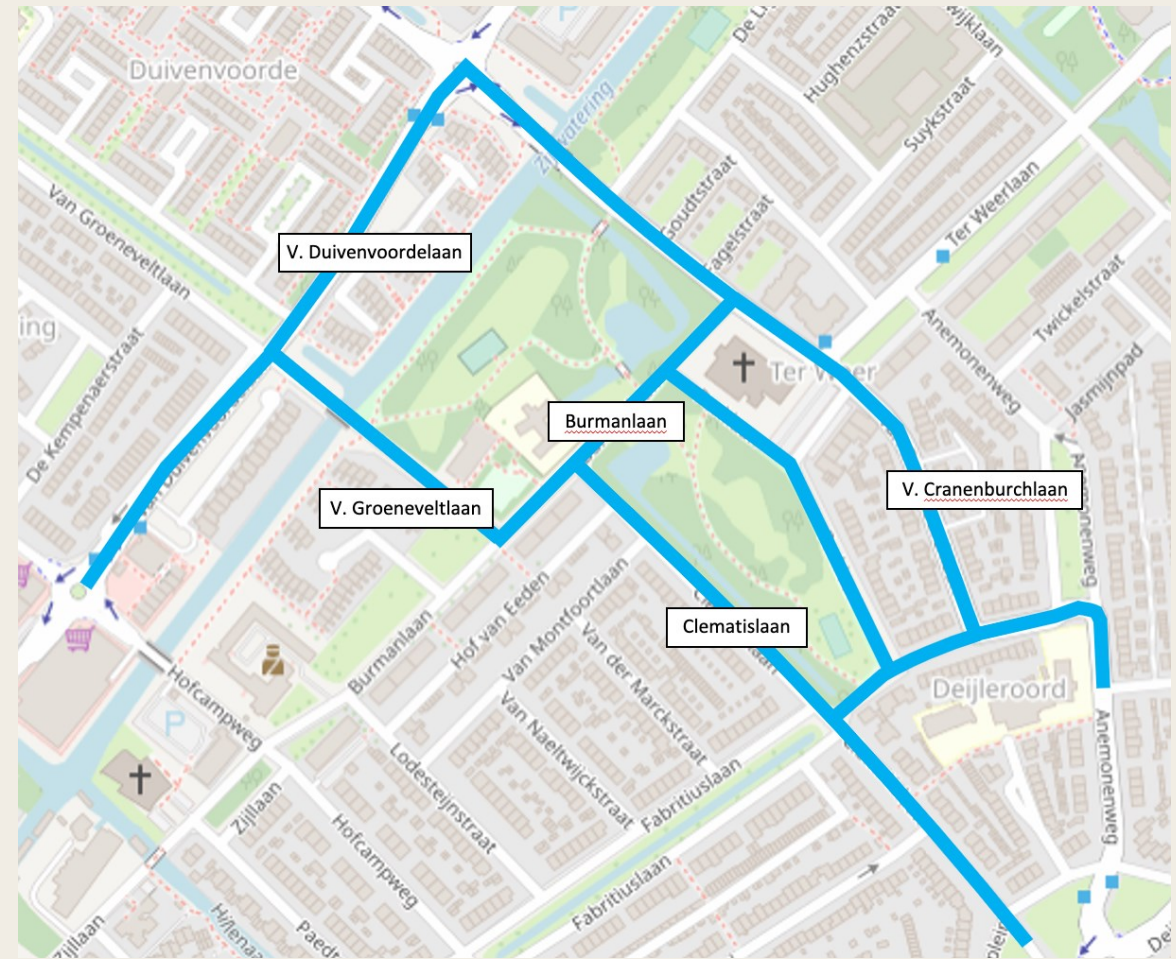
- Verkeer
- Natuur en recreatie
- Ideeën en reacties omwonenden, belanghebbenden
- Kwaliteit van onderwijs



Onderzoek verkeer

Uitgangspunten

- Veilige weginrichting met toekomstige verkeer
- Benodigd aantal (fiets)parkeerplaatsen
- Benodigd aantal parkeerplaatsen
- Verkeersveiligheid fietsers
- Verkeersleefbaarheid omgeving



Onderzoek ecologie

Uitgangspunten natuur

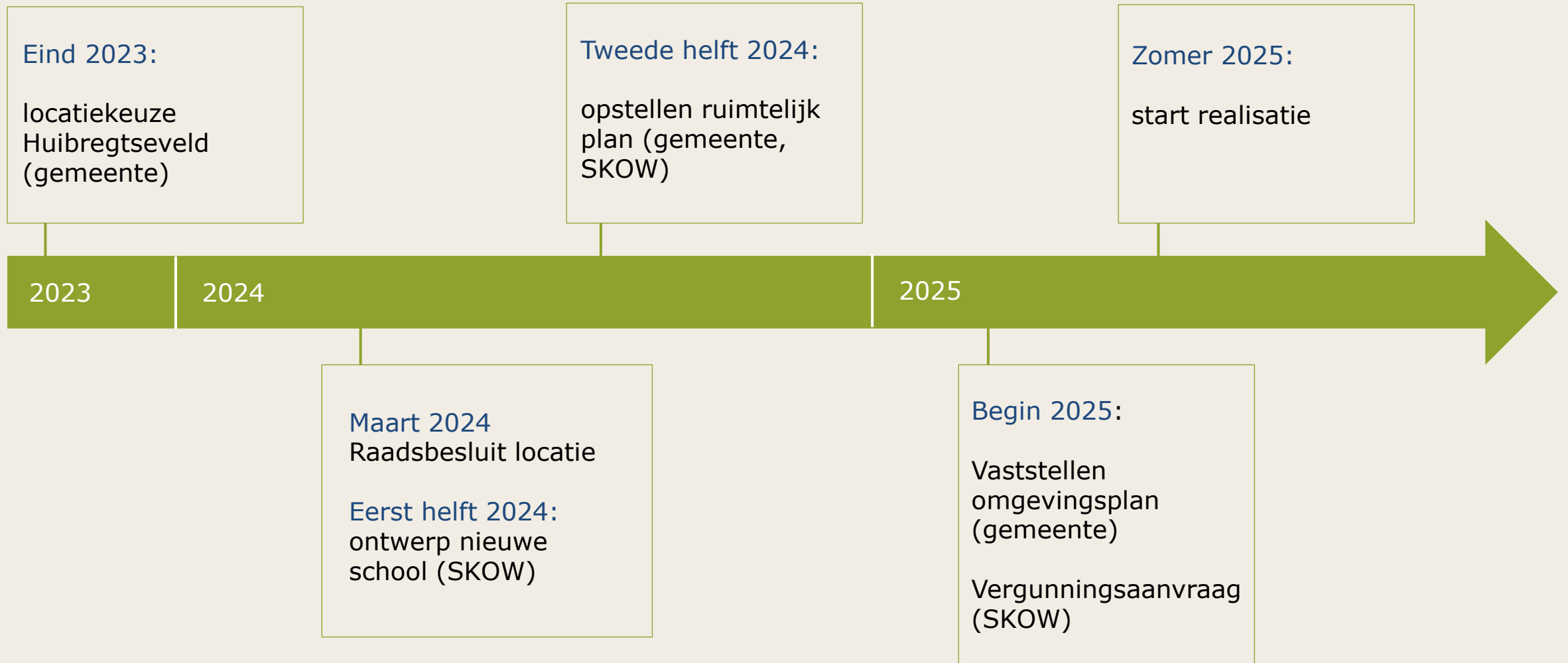
- Aanwezigheid wettelijk beschermde diersoorten (verkennend onderzoek is nu gedaan).
- Waarden en kansen voor biodiversiteit.



In gesprek

- Donderdag 9 november informeren en samen in gesprek
- Dinsdag 21 november informeren
- Voorjaar 2024 ontwerp school (informeren/gesprek met ouders, omgeving, belanghebbenden)

Tijdslijn



Meer informatie

- Website
www.wassenaar.nl
- E-mail
deijleroord@wassenaar.nl

Een (nieuw) IKC in Wassenaar Noord

Rob de Jong | directeur-bestuurder SKOW
Nancy Burlescon | Norlandia









Een IKC?

- Een Integraal Kind Centrum voor kinderen van 0 tot 13 jaar
- IKC's in heel Nederland; bewezen concept
- Huidige schoolgebouwen voldoen niet meer, kans voor een IKC in Wassenaar Noord
- Combinatie met bestaande kinderopvang

Voordelen IKC

- van 0 tot 13 jaar: in de volle breedte (leren, spelen, ontwikkelen)
- Bundeling van kennis en expertise (opvang en onderwijs)
- Talentontwikkeling

Groene school

- Duurzaam gebouw, energieneutraal
- Veel aandacht voor groen en natuur, binnen en buiten
- Gezonde leeromgeving: bewegen en natuur dichtbij
- Veilig en gezond naar school (inzet op lopen en fietsen)

IKC en de buurt

- Kansen om binnen en buiten te delen; versterken van talentontwikkeling en groen met de buurt.
- Wijk- / buurtfunctie
- Samen kijken naar wat de beste plek is.

In gesprek: 3 thema's

1. Locatie

Gespreksleider: Brechtje Bakker

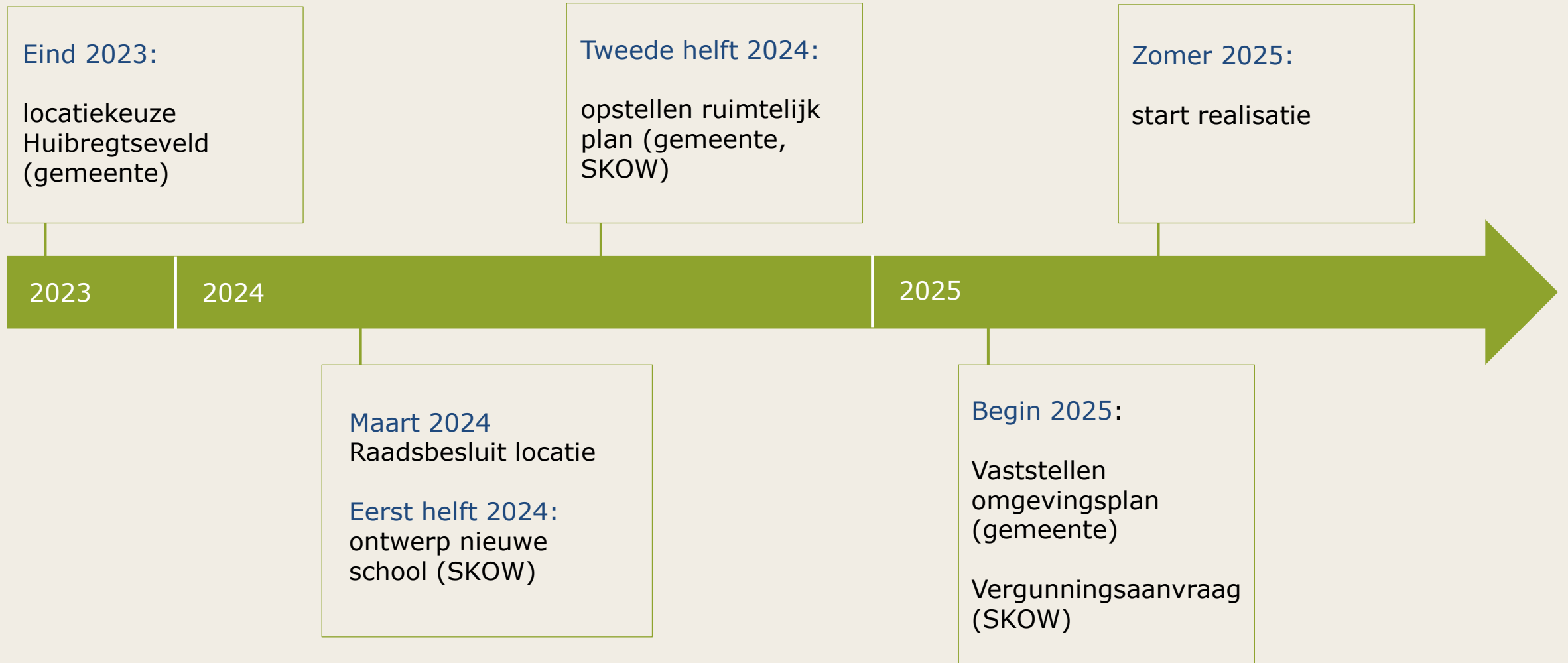
2. Groen en recreatie

Gespreksleider: Marijke Hofstra

3. Verkeer

Gespreksleider: Sebastiaan van Rossum

Tijdslijn



Dank voor uw aanwezigheid

Meer informatie

www.wassenaar.nl

E-mail

deijleroord@wassenaar.nl

Volgende bijeenkomst: dinsdag 21 november