

Waarderingskaart Structuren (1)

Landgoederenzone
Wassenaar -
Voorschoten -
Leidschendam

Legenda

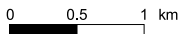
Begrenzing beschermde
dorpsgezichten

- - - - - nieuw dorpsgezicht
- - - - - bestaand dorpsgezicht

Belangrijke structuren

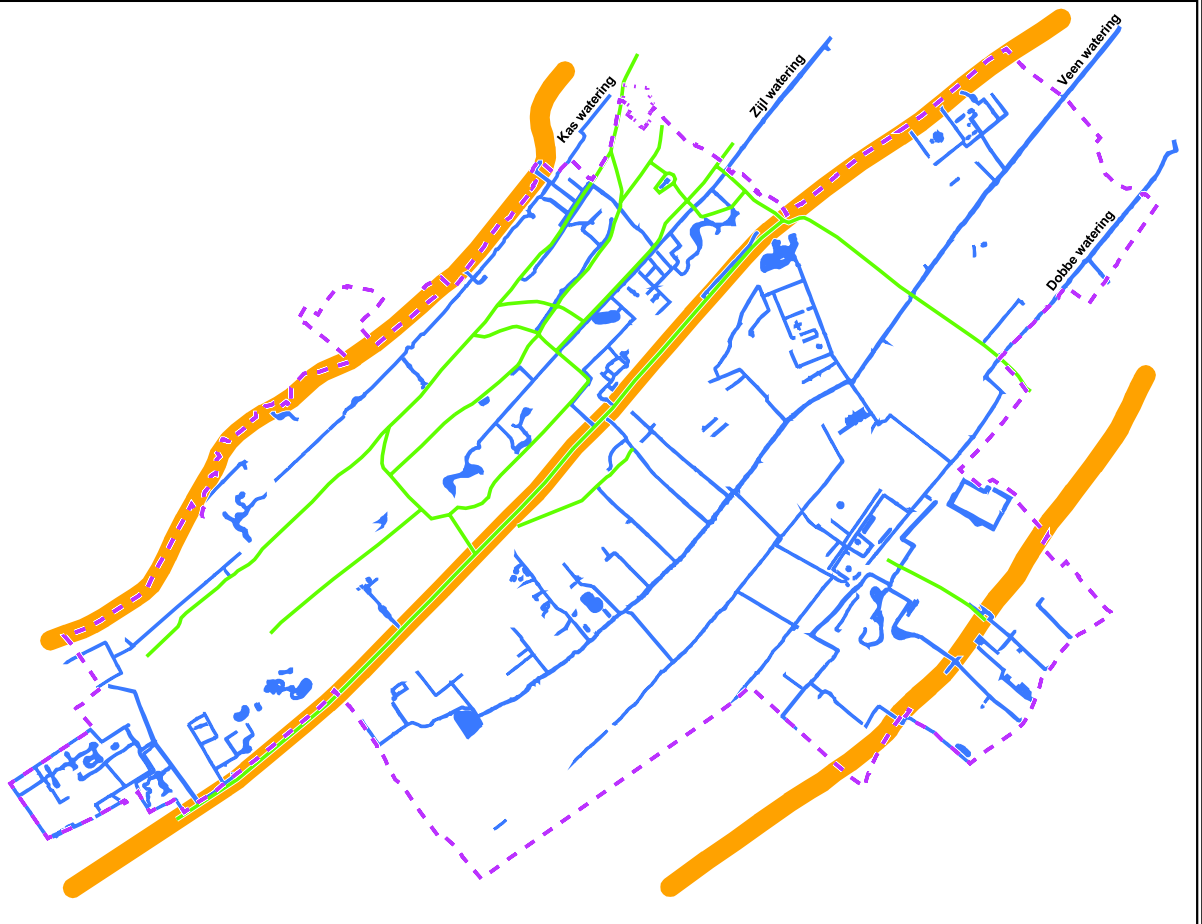
- strandwal
- waterstructuur element
- laanstructuur element

Schaal 1:40.000



RDMZ,RIV/HdG, 27 mei 2002

Topografische ondergrond ©
Topografische Dienst, Emmen, 2001



11. Waarderingskaart structuren (1): strandwallen, water- en laanstructuren

Waarderingskaart Structuren (2)

Landgoederenzone Wassenaar - Voorschoten - Leidschendam

Legenda

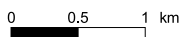
Begrenzing beschermde dorpsgezichten

- nieuw dorpsgezicht
- - - bestaand dorpsgezicht

Belangrijke structuren

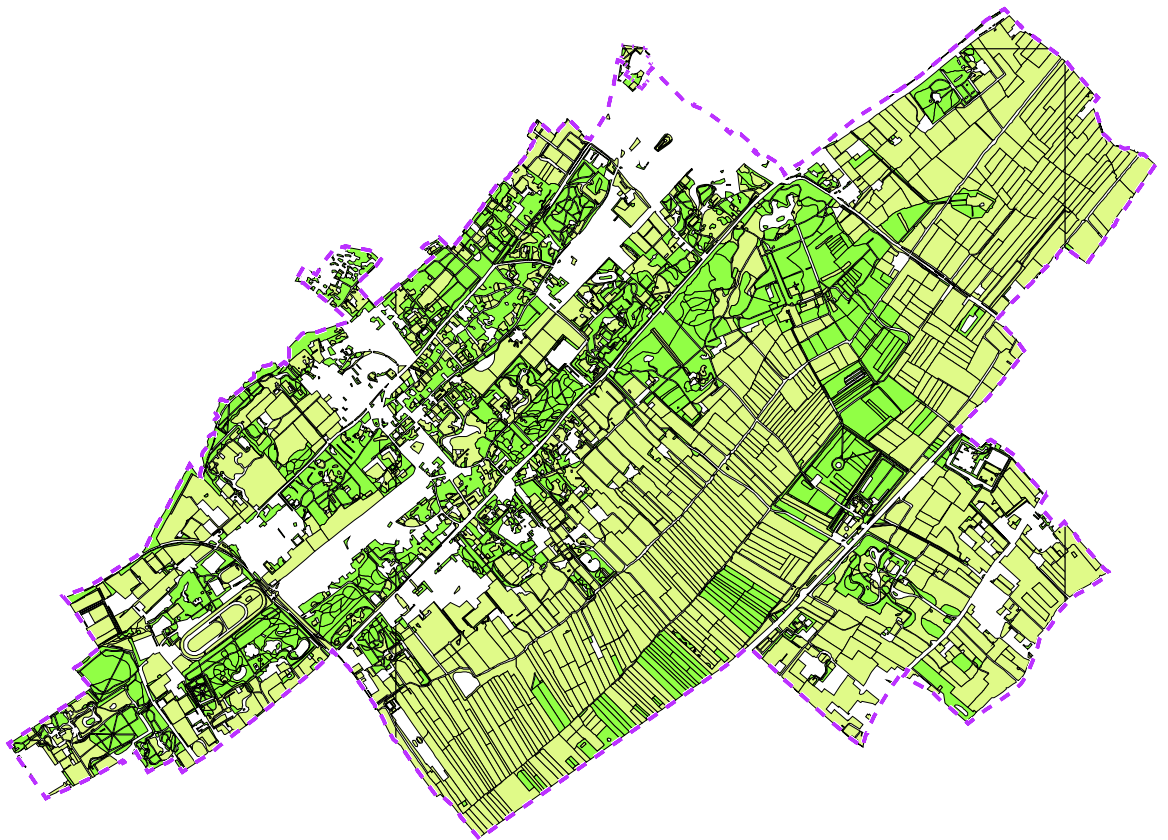
- open groenstructuur
(weiland en bouwland)
- gesloten groenstructuur
(bos)

Schaal 1:40.000

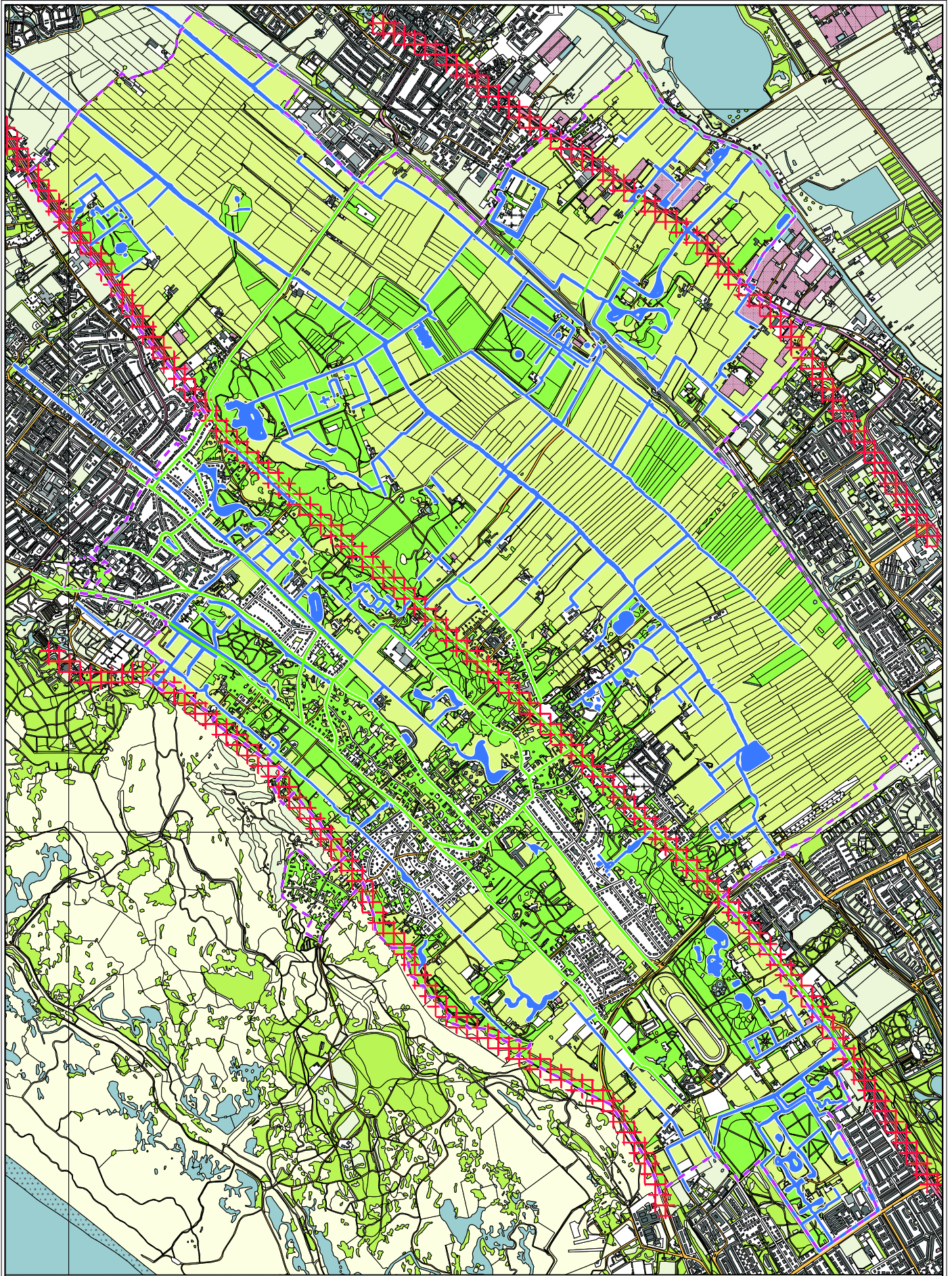


RDMZ,RIV/HdG, 27 mei 2002

Topografische ondergrond ©
Topografische Dienst, Emmen, 2001



12. Waarderingskaart structuren (2): begrenzing landgoederenzone met open- en gesloten groenstructuur



Waarderingskaart Structuren (3)

Landgoederenzone Wassenaar - Voorschoten - Leidschendam

Legenda

Begrenzing beschermde
dorpsgezichten

— nieuw dorpsgezicht
- - - bestaand dorpsgezicht

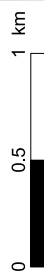
Belangrijke structuren

++ strandwal
— waterstructuur
— laanstructuur
— open groenstructuur
(weiland en bouwweiland)
— gesloten groenstructuur
(bos)

Topografische ondergrond

bos
weiland
zand
water
hoofdweg
weg
straat
gebouw
bebouwing
kas

Schaal 1:25.000

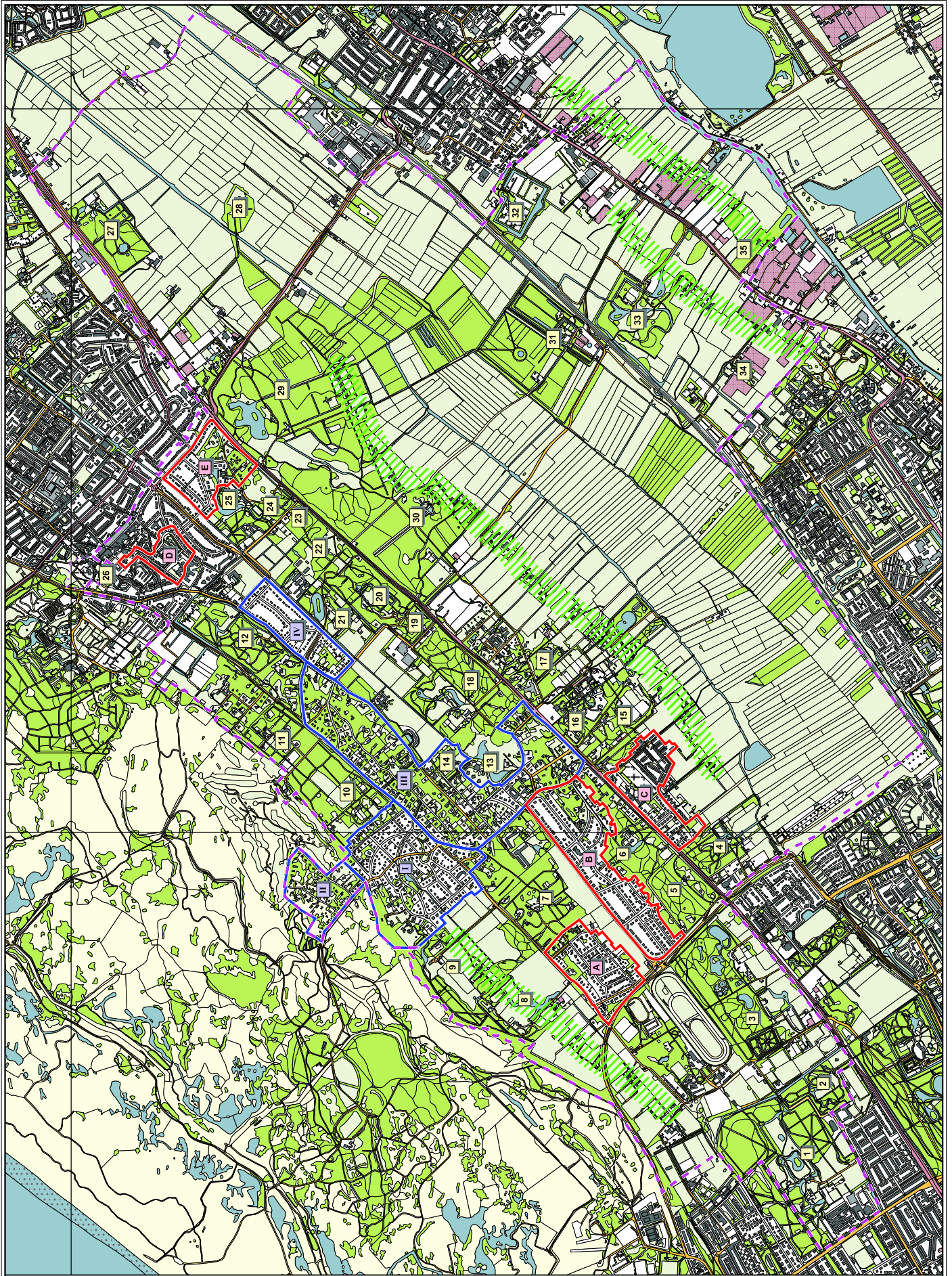


RDMZ/RV/HdG, 27 mei 2002

Topografische ondergrond ©
Topografische Dienst, Emmen, 2001



Overstroomingskaart van de Maas-Lekstreek



Waarderingskaart Bebouwing

Landgoederenzone Wassenaar - Voorschoten - Leidschendam

Legenda

Begrenzing beschermde dorpsgezichten

- - - - - nieuw dorpsgezicht
- - - - - bestaand dorpsgezicht

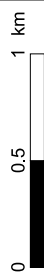
Belangrijke bebouwing

- villapark
- villa- / middenstandswijk
- boerderijenstrook
- buitenplaats

Topografische ondergrond

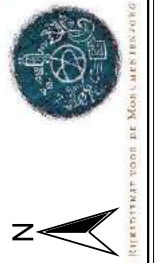
- bos
- weiland
- zand
- water
- hoofdweg
- weg
- straat
- gebouw
- bebouwing
- kas

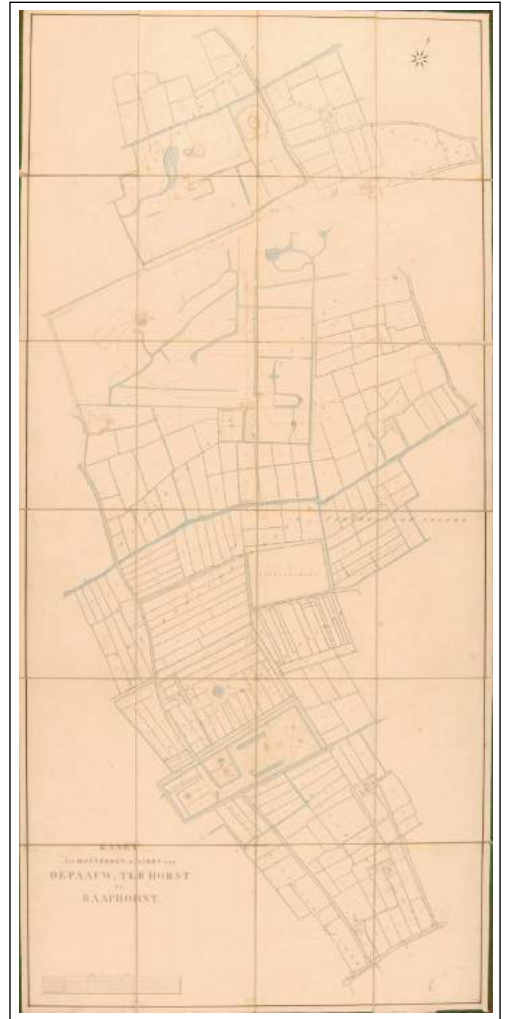
Schaal 1:25.000



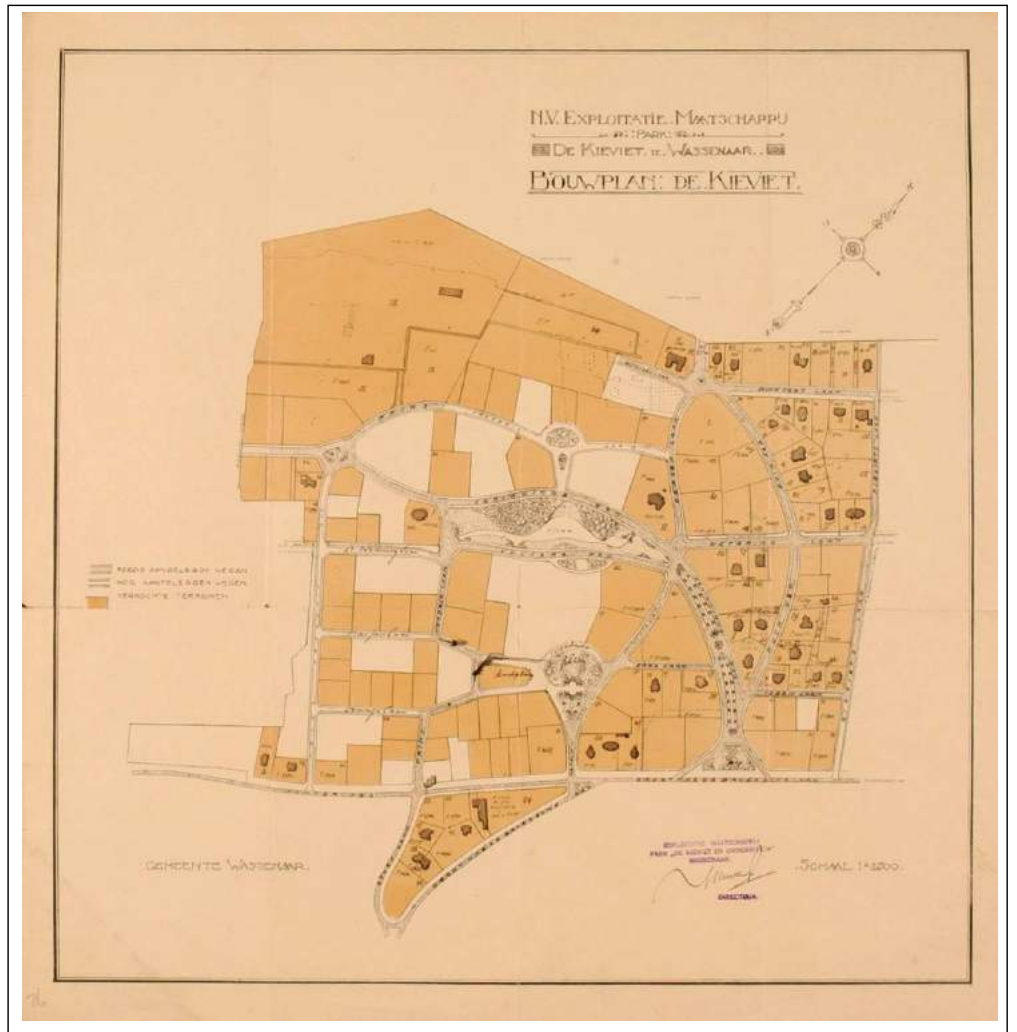
RDMZ/RV/HdG, 27 mei 2002

Topografische ondergrond ©
Topografische Dienst, Emmen, 2001





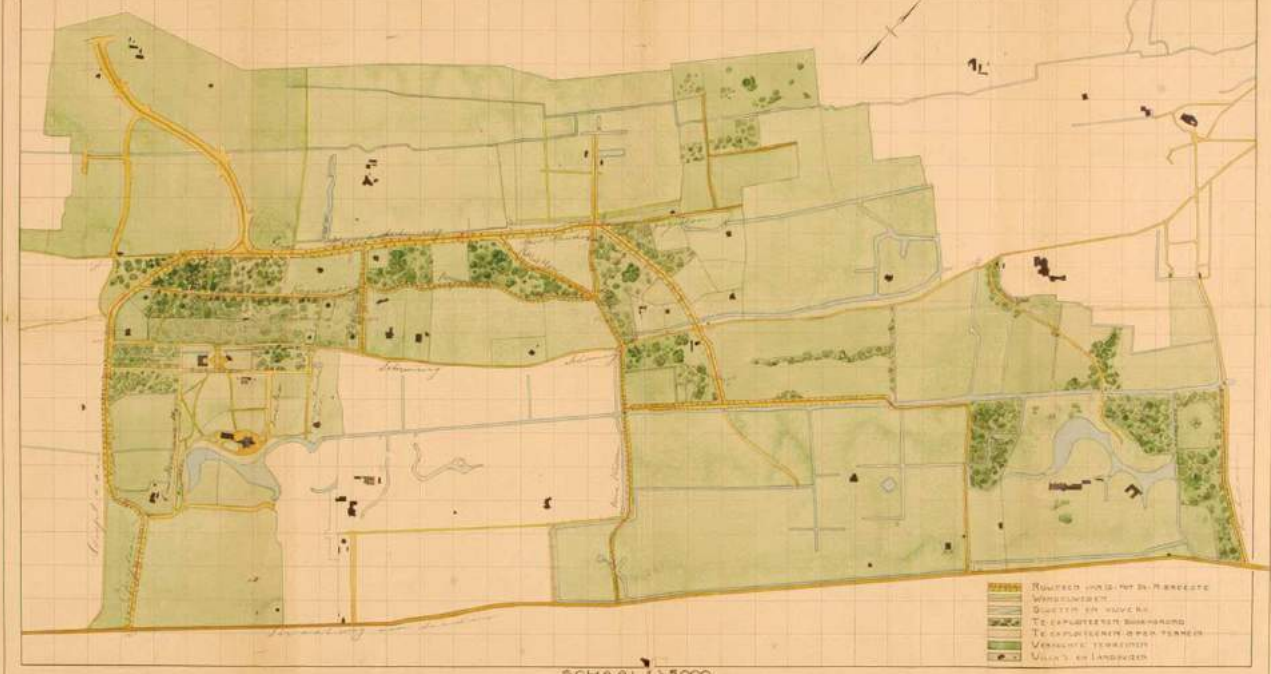
15. De Paauw, Ter Horst en Raaphorst. Kaart gebaseerd op eerste kadastrale minuutplannen, ca. 1853



16. Bouwplan de Kievit in Wassenaar, z.j.

*Beoordeling bij het versie van
J. P. H. de Waard, 31. 11. 1913*

KAART VAN DE PARKEN: GROOT-HAESEBROEK: OUD-WASSENAAR: DE PAAUW & BACKERSHAEGET:



SCHAAL 1:5000

- Ruwten land met de meeste
Wolvenharen.
- Gronden van hooft en
Te ontwikkelen boomgaard.
- Te ontwikkelen open terrein.
- Verspreide tuinen.
- Molen en landhuizen.

17, De Parken: Groot-Haesebroek; Oud-Wassenaar; De Pauw en Backershaegen, ca. 1913



18. Situatie villapark Nieuw Wassenaar, vermoedelijk 1928



19. Blad II, sectie F2 van het uitbreidingsplan van J. Mutters, zoals is vastgesteld door de gemeenteraad van Wassenaar in 1925. Rechtsboven het Burchtplein.

LANDGOEDERENZONE WASSENAAR-VOORSCHOTEN-LEIDSCHENDAM

DEEL III AFBEELDINGEN

1. Overzichtskaart gemeentegrenzen en begrenzing Landgoederenzone. Topografische ondergrond © Topografische Dienst, Emmen, 2001
2. Landgoederenzone ca. 1850. Topografische Militaire Kaart Koninkrijk der Nederlanden, 1839-1859, schaal 1:50.000
3. Situatie 1911-1913. Samenvoeging van twee kaarten. Boven: Chromotopografische Kaart des Rijks, no. 421 Wassenaar, schaal 1:25.000. Uitgave 1914. Verkend in 1875. Herzien in 1888; ged. herzien tot 1913. Onder: Chromotopografische Kaart des Rijks, no. 440 's Gravenhage, schaal 1:25.000. Uitgave 1911. Verkend in 1874. Herzien in 1907 en 1908; ged. herzien tot 1911
4. Situatie 1933. Samenvoeging van twee kaarten. Boven: Chromotopografische Kaart des Rijks, no. 421 Wassenaar, schaal 1:25.000. Uitgave 1934. Verkend in 1933. Onder: Chromotopografische Kaart des Rijks, no. 440 's Gravenhage, schaal 1:25.000. Uitgave 1934. Verkend in 1933
5. Situatie ca. 1950. Topografische kaart van Nederland, no. 30 G, 's-Gravenhage schaal 1:25.000. Verkend in 1939. Herzien in 1954. Ged. herzien in 1957
6. Situatie 1998. Topografische kaart van Nederland, no. 30 G, 's-Gravenhage schaal 1:25.000. Uitgave 1998 © Topografische Dienst, Emmen
7. Plattegrond van Wassenaar, ca. 1930. Cartografia N.V. Gemeentearchief Wassenaar
8. Bebouwingskaart bij het uitbreidingsplan gemeente Wassenaar van J. Mutters, 1923. Gemeentearchief Wassenaar
9. Uitbreidingsplan gemeente Wassenaar van W.M. Dudok, 1937 (blad 1). Gemeentearchief Wassenaar
10. Profielen. Blad 4 van het uitbreidingsplan gemeente Wassenaar van W.M. Dudok, 1937. Gemeentearchief Wassenaar
11. Waarderingskaart structuren (1), Landgoederenzone, strandwallen, water- en laanstructuren. Topografische ondergrond © Topografische Dienst, Emmen, 2001
12. Waarderingskaart structuren (2), Landgoederenzone, open- en gesloten groenstructuren. Topografische ondergrond © Topografische Dienst, Emmen, 2001
13. Waarderingskaart structuren (3), Landgoederenzone, belangrijke structuren op topografische ondergrond. Topografische ondergrond © Topografische Dienst, Emmen, 2001
14. Waarderingskaart bebouwing, Landgoederenzone, 1 t/m 35 buitenplaatsen; I t/m IV villaparken; A t/m E villa-/middenstandswijken. Topografische ondergrond © Topografische Dienst Emmen, 2001
15. Kaart der Hofsteden, Landen enz. De Paauw, Ter Horst en Raaphorst, schaal 1:2.500, ca. 1853. Kaart gebaseerd op de eerste kadastrale minuutplans; hoort bij huisarchief De Paauw. Gemeentearchief Wassenaar
16. Bouwplan De Kieviet in Wassenaar, schaal 1:2.500, z.j. Gemeentearchief Wassenaar
17. Kaart van de Parken: Groot-Haesebroek; Oud Wassenaar; De Paauw en Backershagen, ca. 1913, schaal 1:5.000. Gemeentearchief Wassenaar
18. Situatie van het villapark Nieuw Wassenaar, J.Th. Wouters, 1928? Gemeentearchief Wassenaar
19. Kaart sectie F2 van het uitbreidingsplan van J. Mutters van de gemeente Wassenaar, zoals vastgesteld door de gemeenteraad in 1925. Rechtsboven het 'Burchtplein'. Schaal 1:2.500. Gemeentearchief Wassenaar

COLOFON

Deel I, II en III

Uitgave: Rijksdienst voor Archeologie, Cultuurlandschap en Monumenten, Zeist, 2007

Deel I: Begrenzingskaart MSP/35/01, blad 1 en 2: H. de Groot, RDMZ, 2002. Grootschalige basiskaart © Topografische Dienst, Emmen

Deel II: Toelichting bij de begrenzingskaart Landgoederenzone Wassenaar, Voorschoten, Leidschendam

Deel II en III: Onderzoek en tekst: A.F.J. Niemeijer, 1999

Aanvullingen, grenscorrecties en bewerking: I. Finaly en D. Koper-Mosterd, RDMZ, 2001

Deel III: Afbeeldingen

Samenstelling: D. Koper-Mosterd, RDMZ, 2002

Foto omslag: Profielen. Blad 4 van het uitbreidingsplan gemeente Wassenaar van W.M. Dudok, 1937. Gemeentearchief Wassenaar

PRODUCTIE

RACM/Drukkerij Kerckebosch bv, Zeist