

Welkom

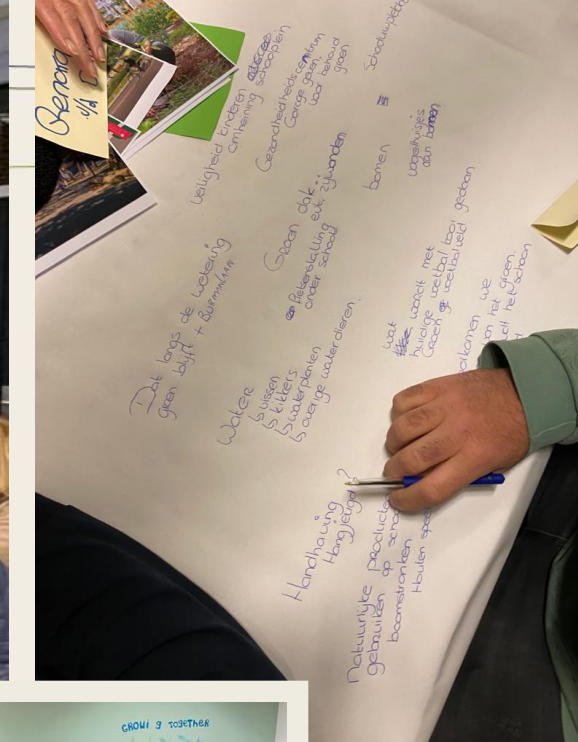
Programma

- Welkom en korte introductie
- Terugblik participatiebijeenkomst
- Onderzoek ecologie (Ecoconsult GMM)
 - Terugkoppeling groen en recreatie (participatie)
- Onderzoek verkeer (Mobycon)
 - Terugkoppeling verkeer en parkeren
- Interpretatie resultaten & vervolg (Hans van Son)
- Vragenronde

- **Vanaf ca 20:40:** Thema-kamers voor vragen en toetsing

Terugblik Bijeenkomst 9 november

Brechtje Bakker



Participatie op hoofdlijnen

9 november: samen in gesprek

- Locatie
- Groen & recreatie
- Verkeer & parkeren

21 november: presenteren onderzoeken & toetsen

- Informeren over onderzoek ecologie en onderzoek verkeer
- Toetsen hoofdlijnen reacties en opmerkingen
- Vragen stellen over onderzoeken

Wat opgehaald (hoofdpijnen)

Groen en recreatie

- Groen langs wetering, bijzondere vogels en groen hoofdstructuur
- Bomen behouden, herplanten na kap, biodiversiteit versterken
- Zorgen voor goed onderhoud groen en nette paden (bij realisatie IKC)
- Genoeg ruimte overhouden voor bestaand park en ruimte voor divers gebruik park (spelen, sporten, bewegen, picknicken, honden uitlaten)
- Recreatie voor alle leeftijden
- Voorkom hangjongeren (andere activiteiten in wijk)
- Goed overwegen of multifunctioneel (school)plein wel openbaar moet zijn

Wat opgehaald (hoofdpijnen)

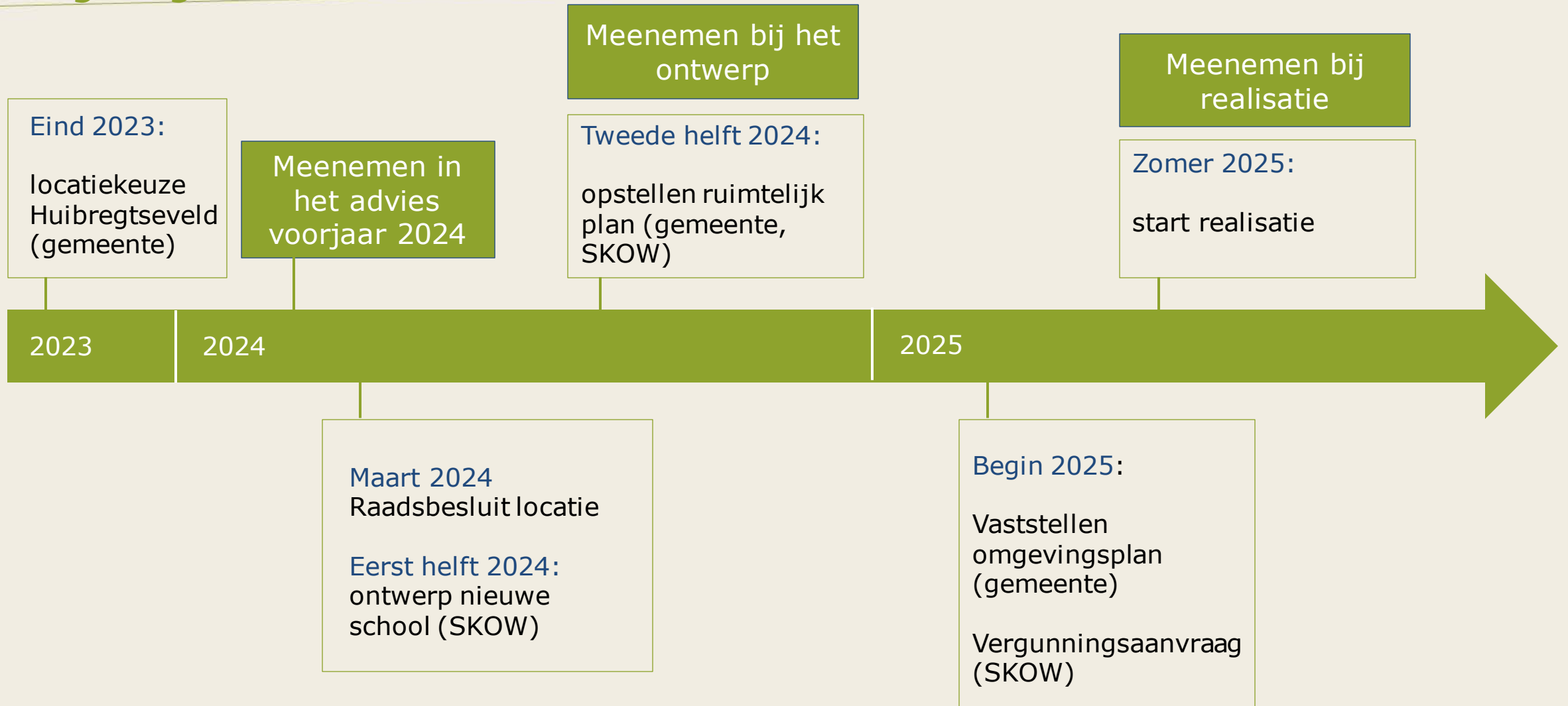
Verkeer

- Halen en brengen, K&R, parkeerplekken voor personeel (ouders komen met de auto)
- Verkeersdrukke: o.a. de Burmanlaan, Van Groeneveltlaan, Van Duivenvoordelaan en Van Cranenburchlaan
- Creëren van schoolzone
- Van 50 km/u naar 30 km/u

Locatie

- IKC niet aan de Van Cranenburchlaan
- Er is een voorkeur merkbaar (60%) voor school rechts naast het Norlandiagebouw. (niet: midden in het veld)

Tijdslijn




Onderzoek ecologie



Door de bril van de ecoloog

Bewonersavond 21 november 2023



Wet natuurbescherming,
onderdeel soorten en
gebieden
en hoe biodiversiteit
verhogen

Binnen de gele
lijnen **verkennend**
ecologisch
onderzoek



DOEL VERKENNEND ONDERZOEK

Beleidsmatig

- Wat is vanuit groen/natuur gezien een goede locatie?
- Waar liggen kansen om biodiversiteit te versterken?



Wettelijk

- Is er verder onderzoek en verdere toetsing nodig?
- Wanneer is vergunning of ontheffing nodig?
- Is wel of geen ander significant negatief effect op soorten te verwachten door de werkzaamheden?

METHODE ONDERZOEK

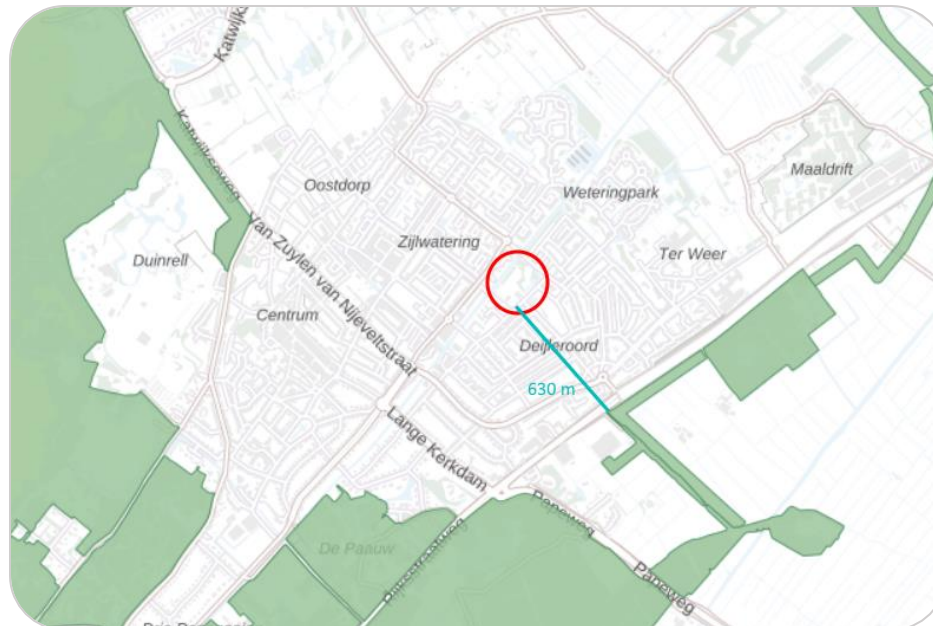
- Bureaustudie (bronnenonderzoek)
- Veldbezoek overdag (eind september)
- Aansluitend op dezelfde dag
- Avondbezoek vleermuizen



Beschermde gebieden

- Geen invloed op Natura 2000 (duingebied) en Provinciaal Natuurnetwerk (vnl landgoederen)
- Wel aantasting areaal gemeentelijke hoofdgroenstructuur

Zie
Structuur-
visie 2025

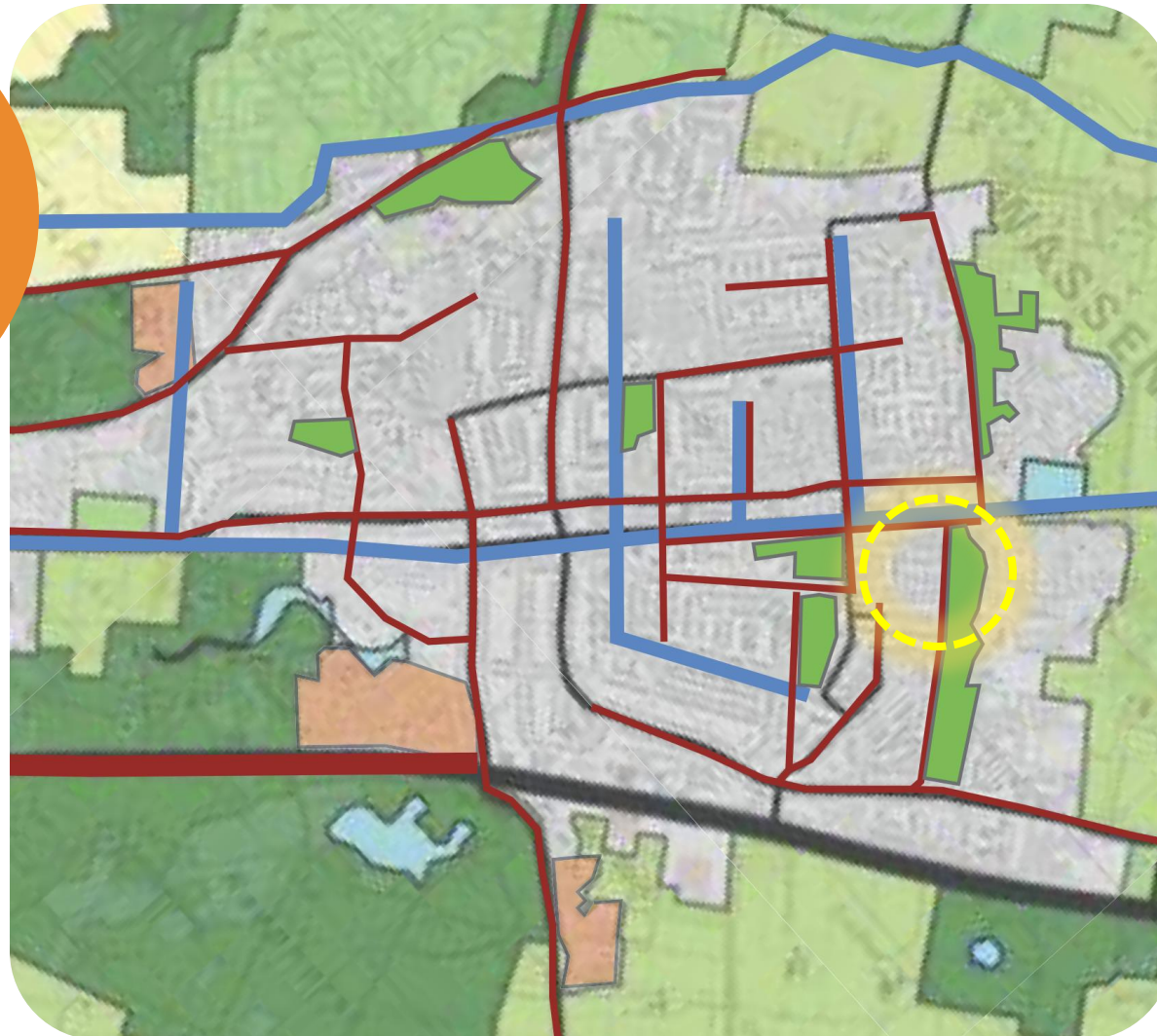


Gemeentelijk groenbeleid

Hoofdgroen
structuren

LEGENDA

-  Duinen
-  Weidegebied
-  Sport en spel
-  Landgoedbos
-  Woonbos
-  Wijkpark
-  Lanen en laanbomen
-  Water





Paden en zich ontwikkelend bos



Open grāsveld met enkele bomen



*Grote bomen
(Hollandse iep)*



Speelplein



Leef-
gebieden



Achteraanzicht huidige schoolgebouw



Vijver



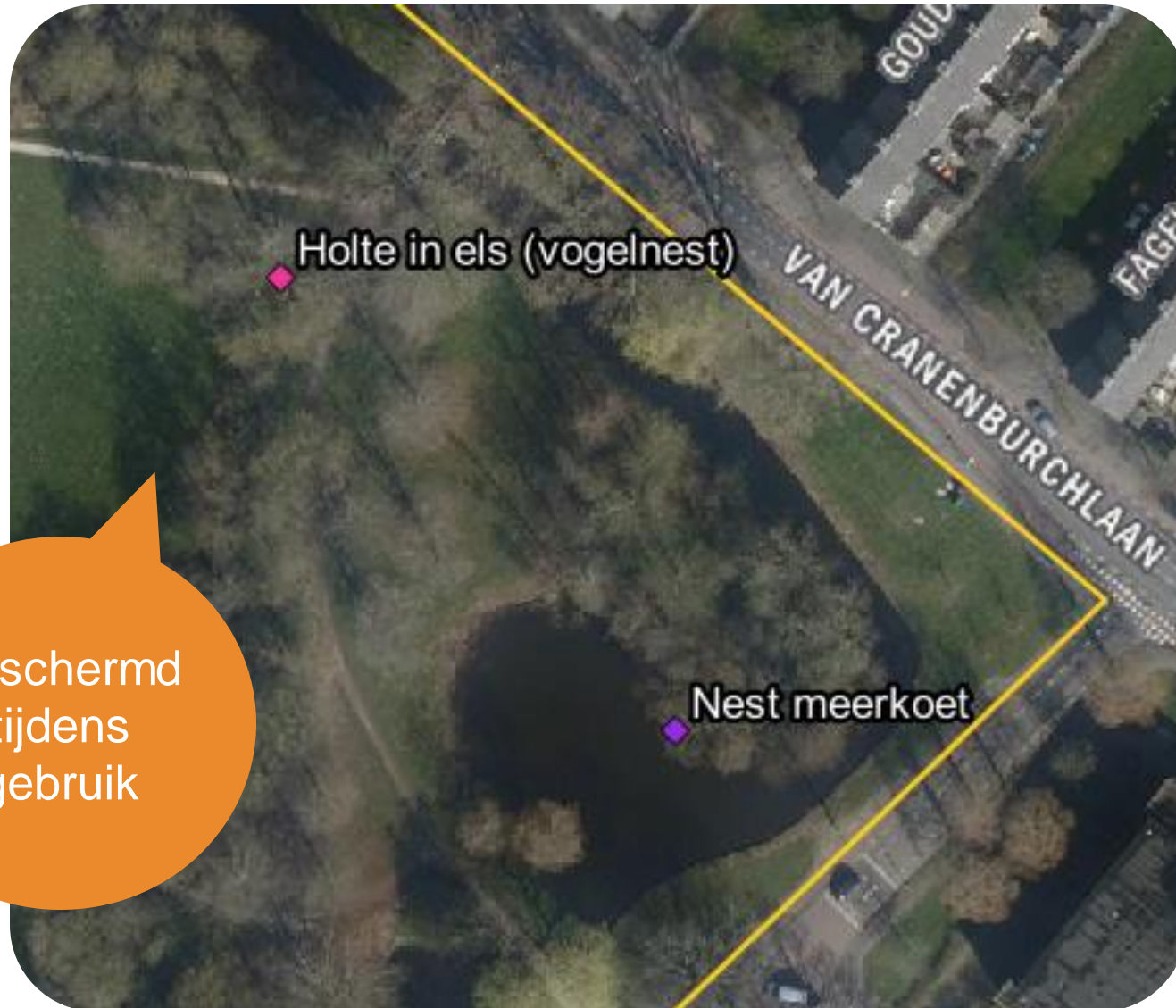
Gazon met vijver/zij-sloot

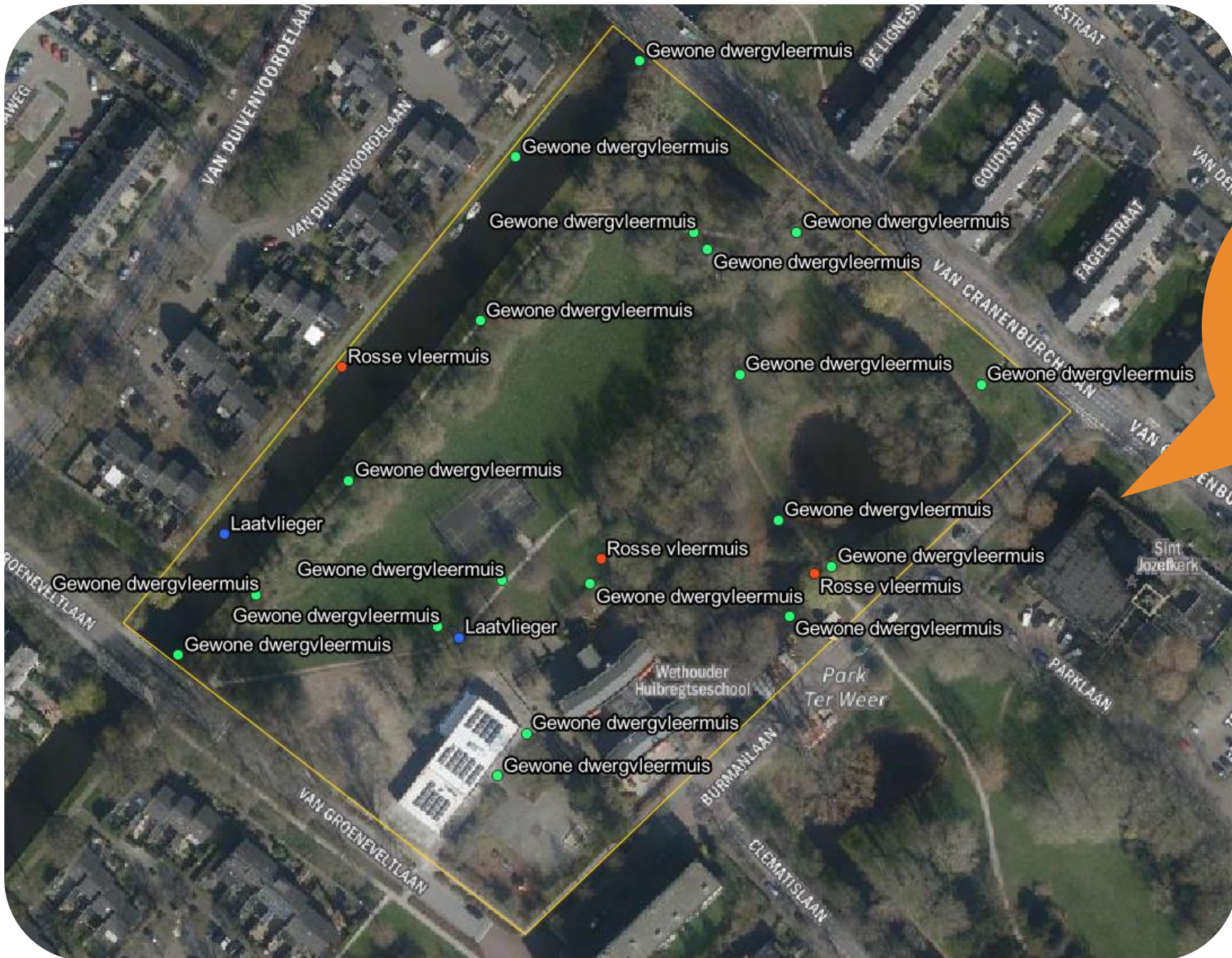


Zijlwaterering met bosstrook

Leef-
gebieden

Voorkomende soorten





Resultaat 1
 avondbezoek
 vleermuizen
 (4 verschillende)





Keizerskaars



Moerasruigte



Kruidenrijk grasland

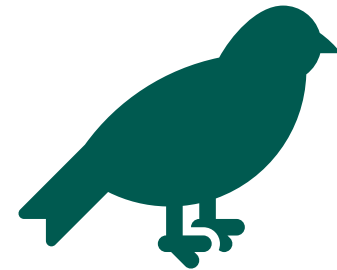
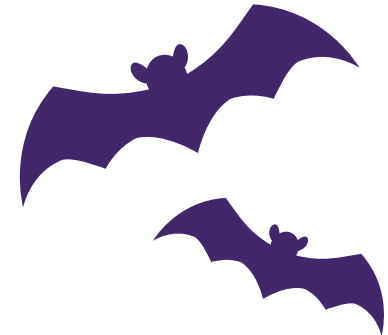


Veel dood hout

Biodiver
siteit

Voorkomende beschermde soorten

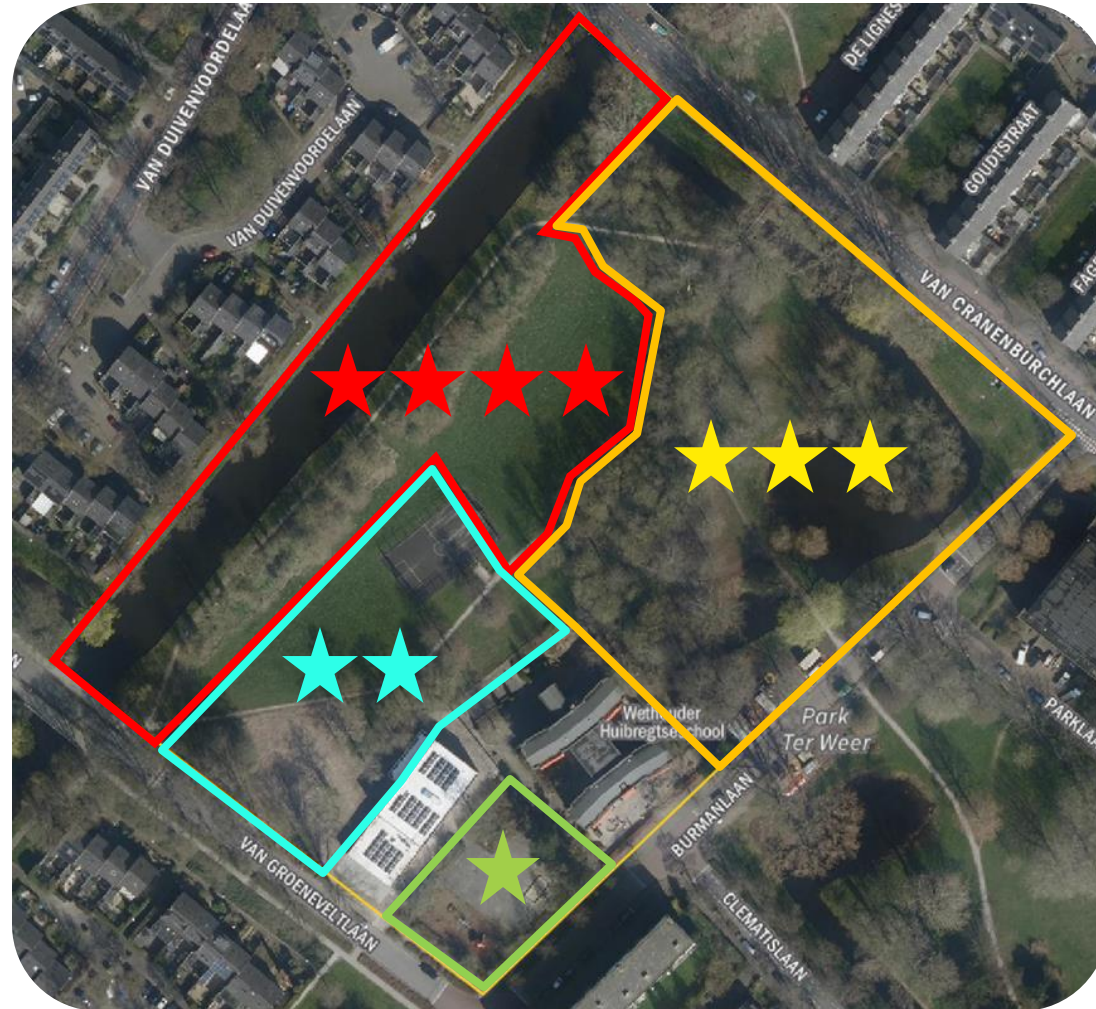
- Eekhoorn (foeragerend)
- Vleermuizen (mogelijk in schoolgebouw)
- Vleermuizen (foeragerend)
- Vleermuizen (routes)
- Algemene broedvogels
- Mogelijk heikikker en rugstreeppad



Conclusies vanuit natuurwetgeving

Soortgroep	Aanwezigheid	Toelichting/maatregelen
Zoogdieren	Eekhoorn foeragerend (zoekt naar voedsel in het gebied)	Zorgvuldig handelen (netjes mee omgaan bij werkzaamheden)
Vleermuizen	Geen verblijfplaatsen, mogelijk vliegroute en foerageergebied	Nader onderzoek naar essentiële vliegroutes en foerageergebied
Vogels	Geen jaarrond beschermde nesten	Geen Aanwezigheid buizerd: verder onderzoeken
Vogels	Algemene broedvogels	Zorgvuldig handelen
Amfibieën en reptielen	Geen beschermde soorten	Zorgvuldig handelen Voorkomen vestiging rugstreeppad en heikikker
Vaatplanten	Geen beschermde soorten	Behoud biodiverse delen (bij werkzaamheden zorgen dat ze niet platgereden worden)

CONCLUSIES BIODIVERSITEIT



Hoogste
natuurwaarden



Laagste
natuurwaarden

Terugkoppeling groen en recreatie

Marijke Hofstra
Gemeente Wassenaar

Ecologie/groen

Meenemen in onderzoek/advies voorjaar 2024

- Groen langs de wetering
- Rekening houden met bijzondere vogels
- Aandacht voor hoofdgroenstructuur

Ontwerpfase (na definitieve locatiekeuze)

- Bomenlanen en bomen behouden
- Mogelijkheden biodiversiteitstoename benutten
- Bomen herplanten na kap

Onderhoud (als IKC gerealiseerd is)

- Zorgen voor kwalitatief en goed onderhouden groen
- Paden begaanbaar en netjes

Recreatie

Advies voorjaar 2024

- Ruimte overhouden voor bestaand park
- Fietsstalling onder school
- Rekening houden met parkeerplekken voor personeel

Ontwerpfase (na definitieve locatiekeuze)

- Recreatie voor alle leeftijden
- Divers gebruik park: spelen, sporten, bewegen, picknicken, honden uitlaten
- Beleving park (grasveld 'gymzaal')
- Handhaving zou niet nodig moeten zijn, biedt 'hang'jongeren iets anders in de wijk
- Moet nieuwe schoolplein wel openbaar zijn?

Onderzoek verkeer



Onderzoek verkeer Wim van Tilbug Mobycon



Doel van het onderzoek

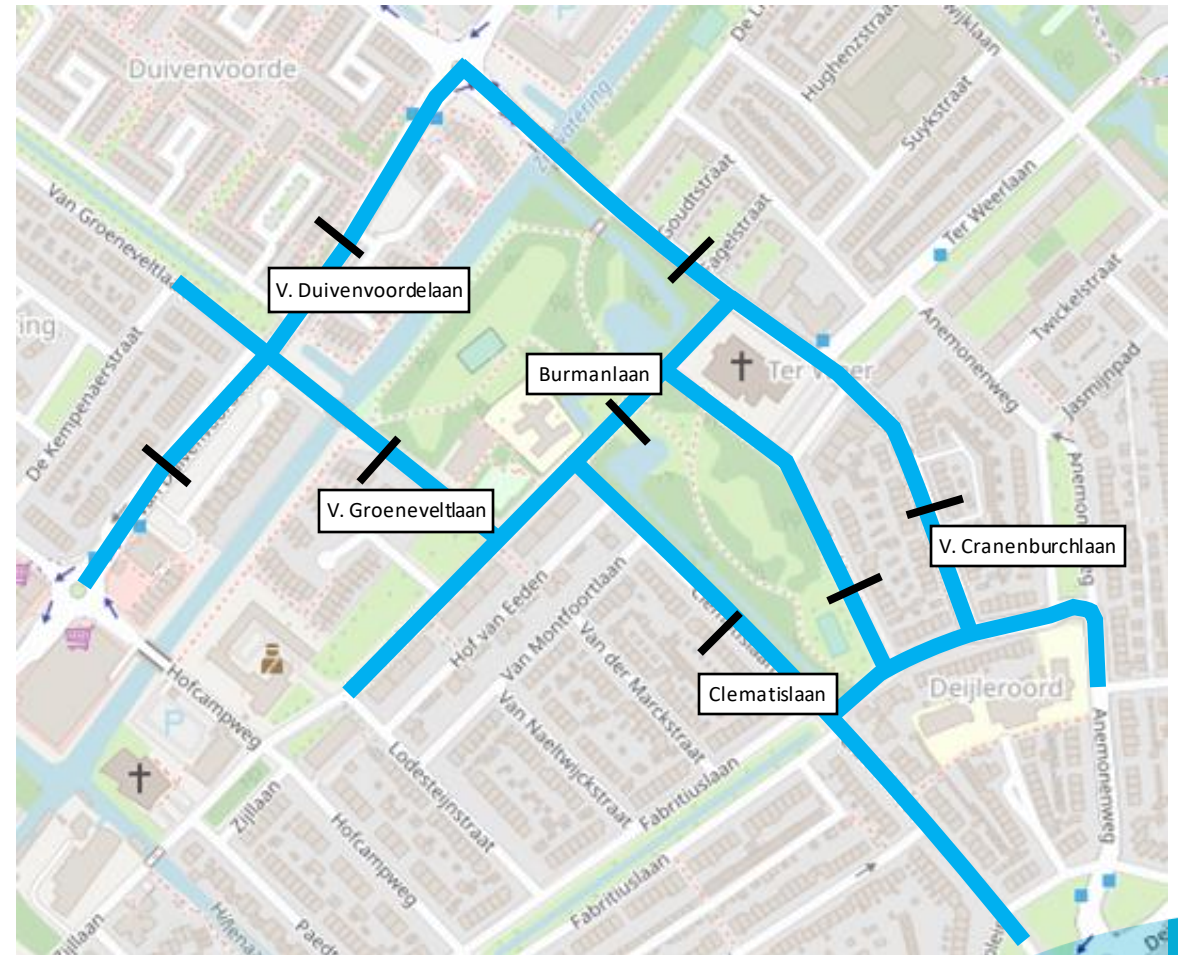
Wat betekent de ontwikkeling van het IKC op Huibregtseveld voor het verkeer op de omliggende wegen, rekening houdend met de ontwikkeling van het gezondheidscentrum?

- Benodigd aantal parkeerplaatsen
- Toekomstige verkeersintensiteiten
- Leefbaarheid omgeving



Het onderzoek

- Beleidsmatige uitgangspunten
- Huidige weginrichting op straat
- Verkeersintensiteit door verkeerstellingen
- Parkeerbehoefte en toename in verkeer
 - Landelijk erkende kerncijfers
 - Ervaringscijfers scholen
 - Bezoek locatie
- Beoordeling en advies toekomstige situatie



Onderzoeksgebied met telpunten

Uitgangspunten

- Halen en brengen op Van Groeneveltlaan en Burmanlaan
 - Verkeerskundig logische plek
- Ontwikkeling gezondheidscentrum als gegeven
- Verkeerstechnisch onderzoek
- Ondervindingen van vóór 9 november



Huidige verkeerssituatie



- Intensiteit past verkeerskundig gezien bij weginrichting
- Wegen en kruispunten conform richtlijnen ingericht
- Drukste uur: 7% tot 10% van totaal



Toename verkeer/parkeervraag

- Landelijk erkende CROW-kencijfers én ervaringscijfers
- Theoretische benadering

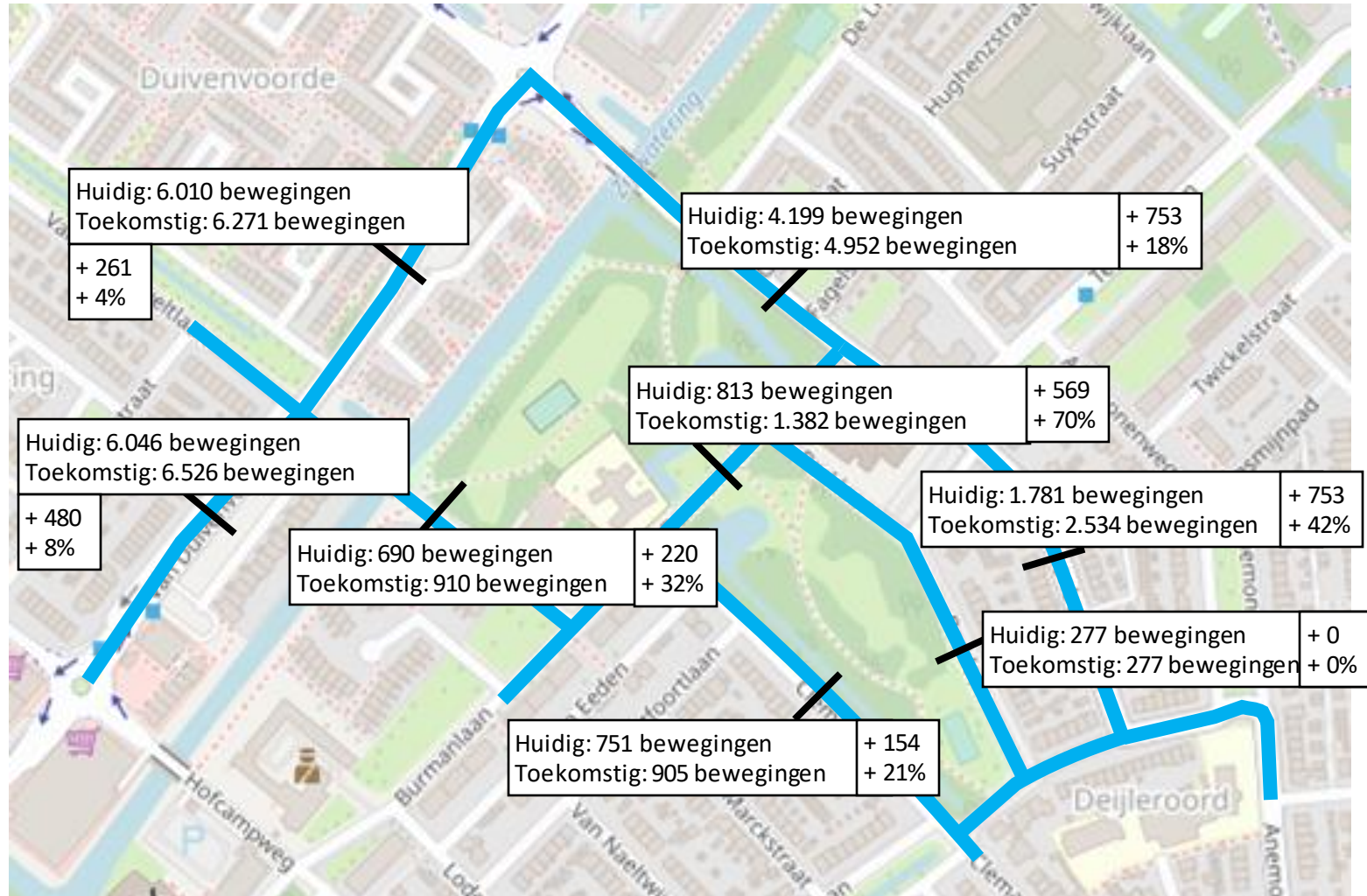
Onderdeel	Parkeervraag (incl. kdv)	Toename verkeer (excl. kdv)
Personeel IKC	22 plaatsen	44 autobewegingen per dag
Halen & brengen IKC	36 plaatsen	530 autobewegingen per dag
Gezondheidscentrum	95 plaatsen	1.303 autobewegingen per dag

*IKC met name tijdens spitsmomenten

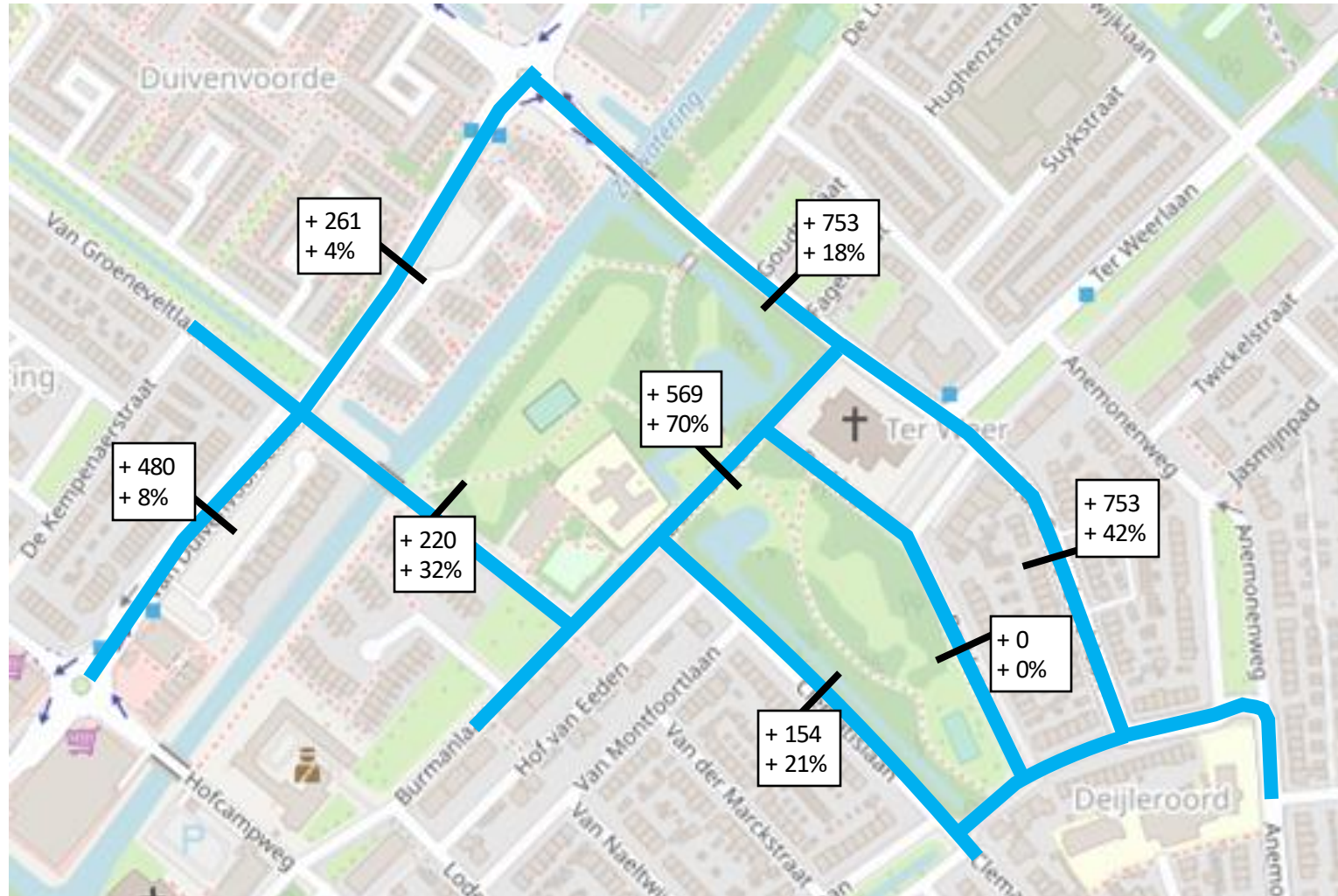
*Gezondheidscentrum gespreid over de dag



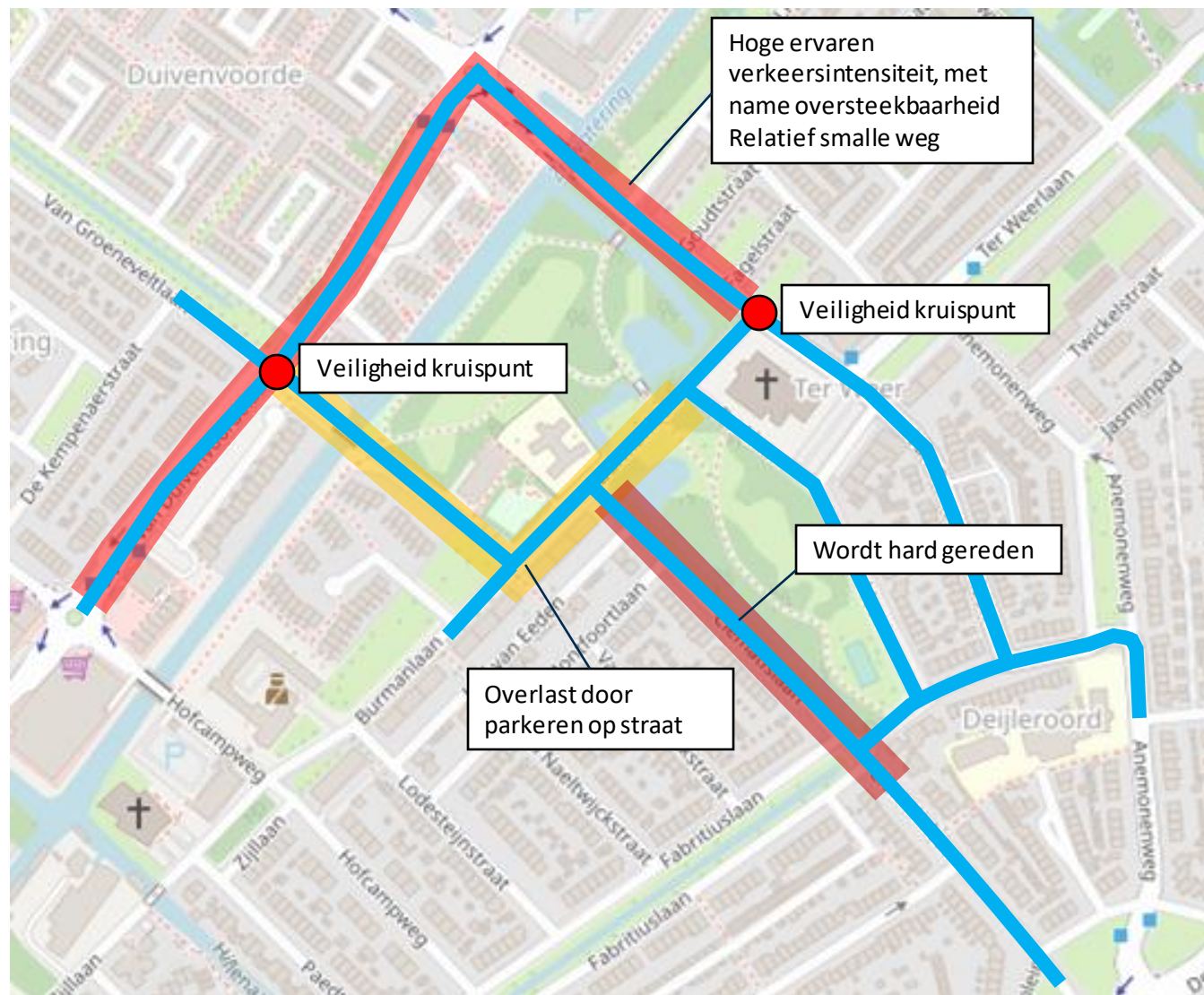
Ontwikkeling intensiteit



Absolute en percentuele toename



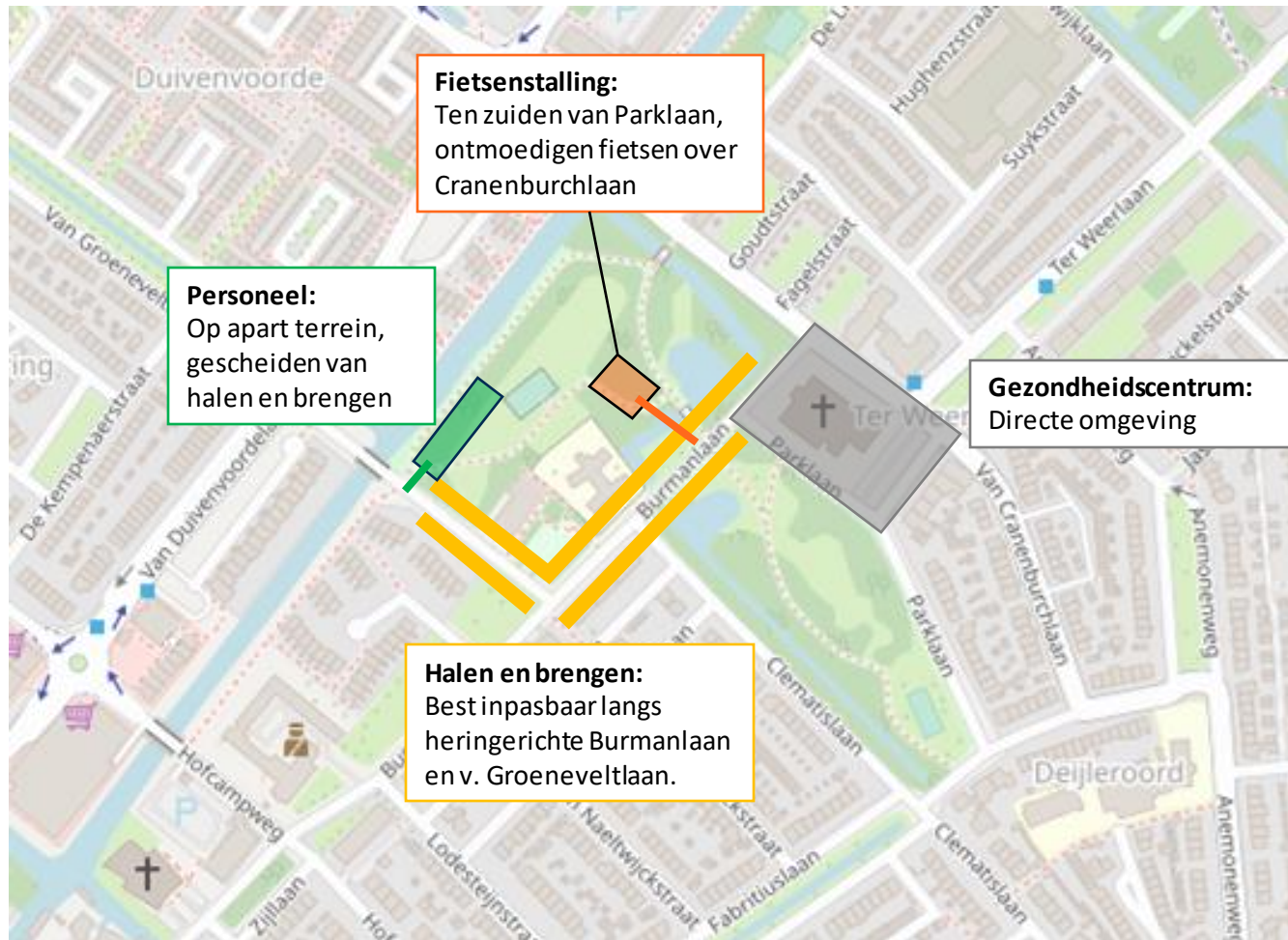
Aandachtspunten verkeer



- Van Duivenvoordelaan en Van Cranenburchlaan worden als onveilig ervaren en zijn ook relatief smal
- Overlast door parkeren op de Burmanlaan en v. Groeneveltlaan
- Wordt te hard gereden op de Clematislaan



Invulling parkeren/terrein



Belangrijkste aanbevelingen

- Halen en brengen bij voorkeur Van Groeneveltlaan en Burmanlaan
 - Onderzoek verkeersveiligheid huidige situatie (m.n. Burmanlaan en Van Groeneveltlaan)
 - Herinrichting Burmanlaan
 - Parkeren medewerkers en halen & brengen scheiden
 - Eventueel aanvullende maatregelen (klaar-over/tijdelijke sluiting straat bij halen en brengen)
 - Stimuleer veilig verkeersgedrag.
- Verkeersveiligheid Van Duivenvoordelaan en Van Cranenburchlaan: nader onderzoek
 - Wegbreedte (zwaar) gemotoriseerd verkeer
 - Oversteekbaarheid fietsers
 - Snelheidslimiet 30 km/uur Van Cranenburchlaan overwegen





MOBYCON



VERKEER • MOBILITEIT • VERVOER

INFO@MOBYCON.NL . WWW.MOBYCON.NL

Terugkoppeling verkeer

Sebastiaan van Rossum

Participatie verkeer

Advies voorjaar 2024 (Ontwerp)

- Halen en brengen: parkeergedrag (nu veel op stoep geparkeerd)
- K&R stroken op meerdere plekken
- Parkeerplekken voor personeel

Uitwerking (aandachtspunten bij realisatie)

- Verkeersveiligheid: oversteken Van Cranenburchlaan en Van Duivenvoordelaan
- Snelheidslimiet van 50 km/u naar 30 km/u
- Creëren van schoolzone (voorbeeld Den Haag is genoemd)

Participatie verkeer

Overig

- **Verkeersdrukte**
o.a bij de Burmanlaan, Van Groeneveltlaan, Duivenvoordelaan en Van Cranenburchlaan
- **Tijdelijke afsluiting** van wegen, zoals bij schoolzones
(bijvoorbeeld Burmanlaan tussen Clematislaan en Parklaan)
- Verbeteren **oversteekbaarheid** Van Cranenburchlaan en Van Duivenvoordenlaan
- Onoverzichtelijke brug Van Groeneveltlaan (onveilig)

Locatieonderzoek Stichting Katholiek Onderwijs Wassenaar

Hans van Son

IKC Huibregtseveld

Integraal Kind Centrum

- School voor 480 leerlingen
- School met 2600 m² bruto vloeroppervlak
- School met circa minimaal 750 m² speelterrein
- Zonder kinderopvang
- Zonder gymnastiek
- Gebouw met 2 verdiepingen

Van zoekgebied naar locatie: 4 pijlers

- Verkeer
- Natuur en recreatie
- Ideeën en reacties omwonenden, belanghebbenden
- Kwaliteit van onderwijs



Overige punten

Betrekken bij locatieonderzoek

- De onderzoeksresultaten
- Handhaven van robuuste structuren
- IKC niet aan de kant van de Van Cranenburchlaan
- De merkbare voorkeur (60%) van omwonenden (niet midden op het veld)
- Verkeersdrukke: o.a. de Burmanlaan, Van Groeneveltlaan, Van Duivenvoordelaan en Van Cranenburchlaan
- Speelgelegenheden voor diverse doelgroepen

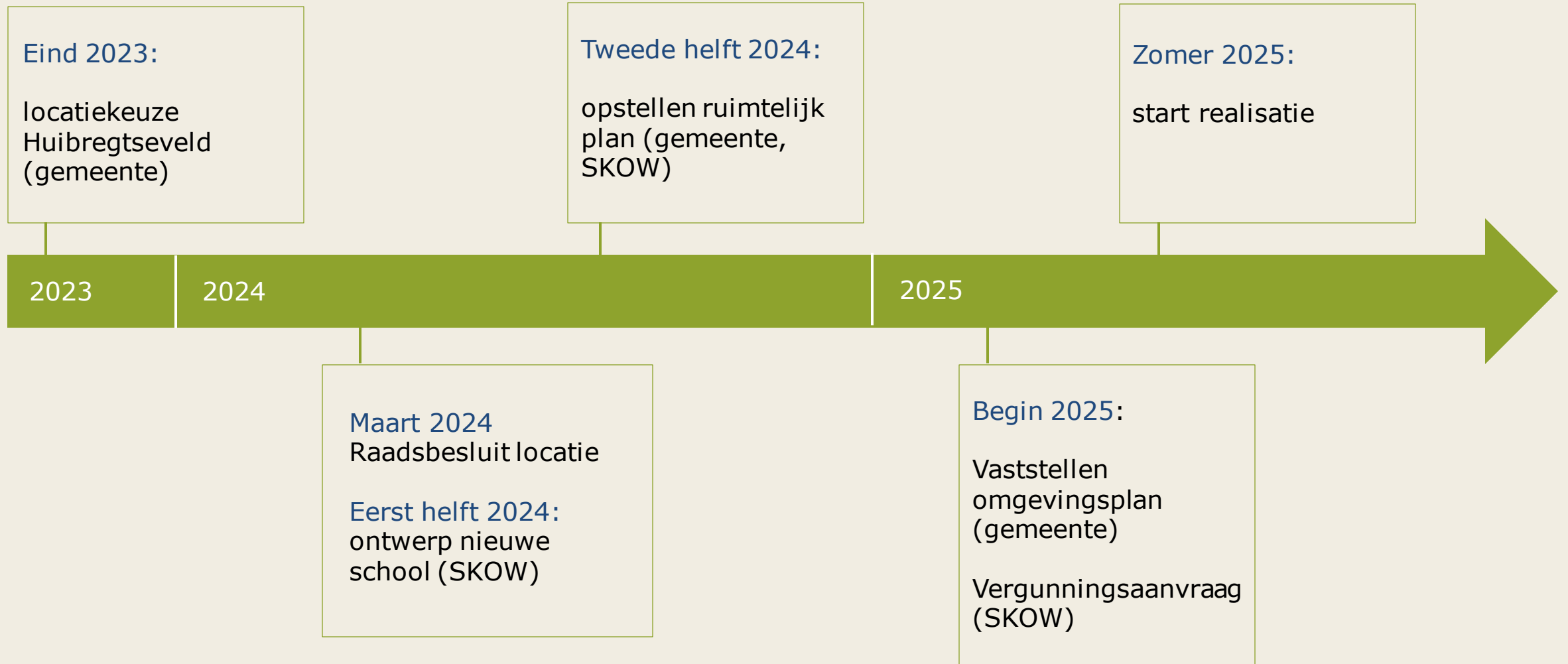
Ontwerpfase (meegeven aan de architect)

- Verkeersdrukke: o.a. de Burmanlaan, Van Groeneveltlaan, Van Duivenvoordelaan en Van Cranenburchlaan
- Parkeren bij gezondheidscentrum of overkant nieuwe locatie
- Halen en brengen, K&R, parkeerplekken voor personeel (ouders komen met de auto)
- Geluidsbuffers voor geluid spelende kinderen
- Kansen voor buurt verder verkennen.
- Toegankelijkheid schoolbuitenruimte

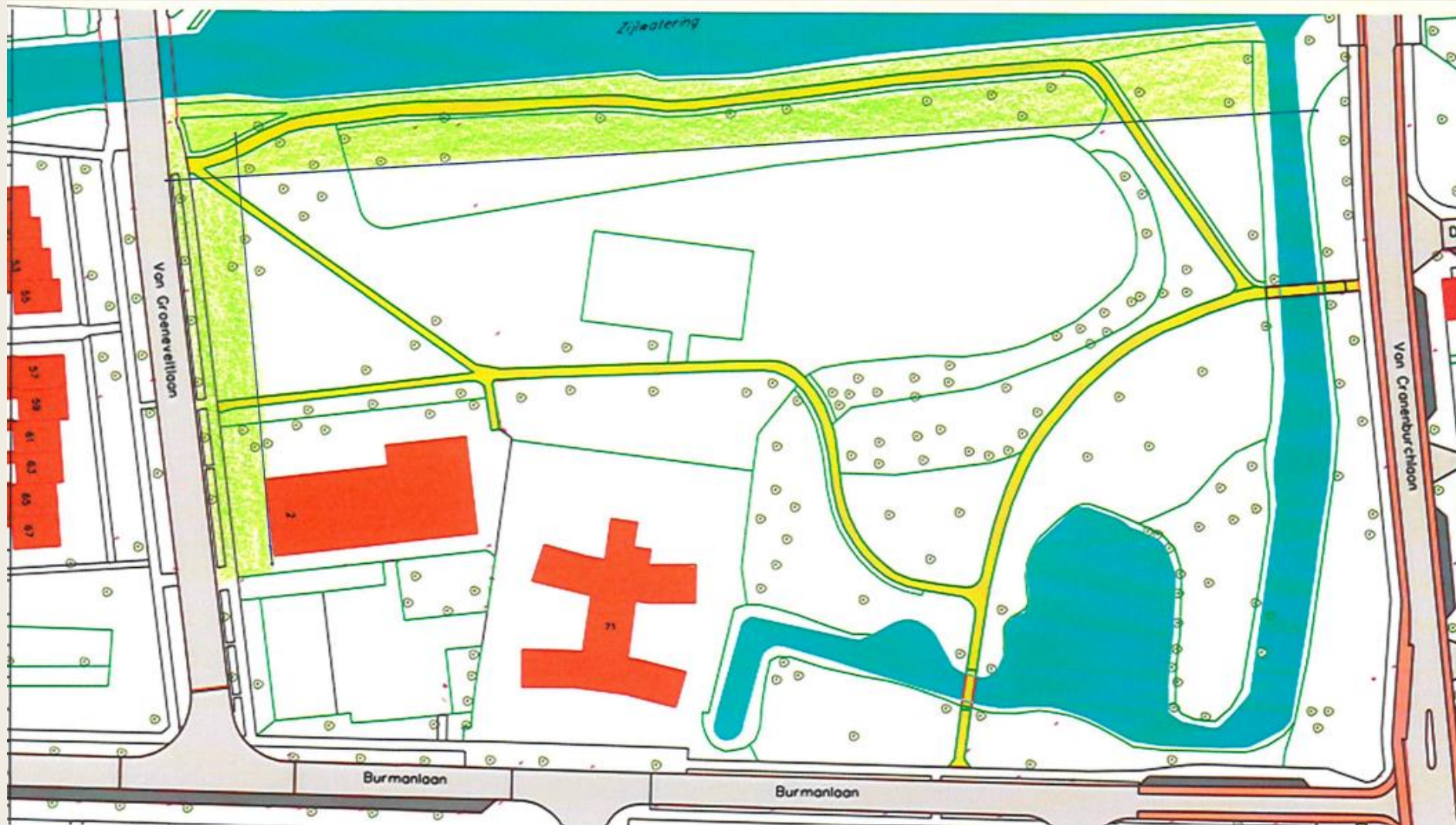
Voorbeelden uit de verkenning



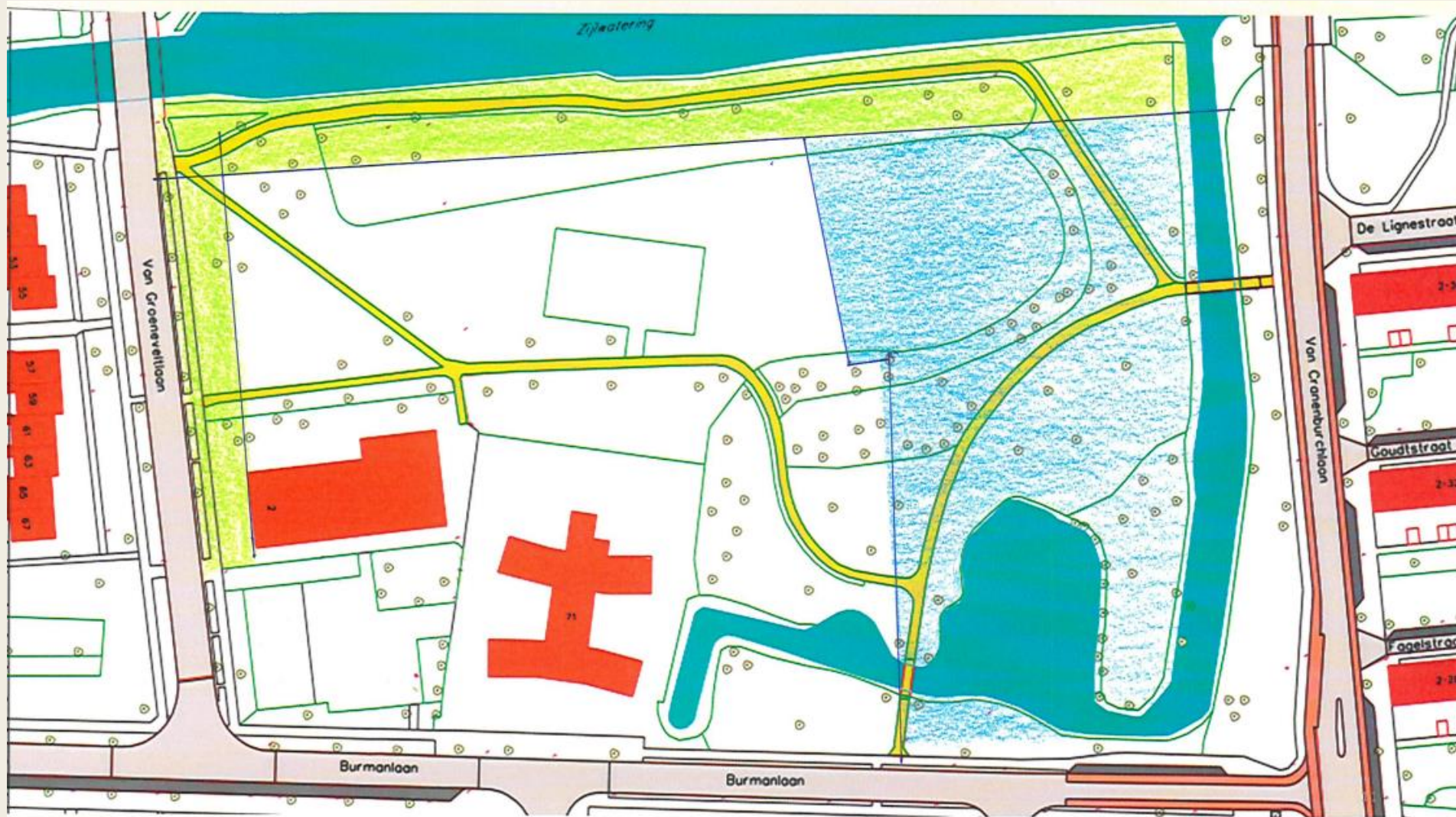
Tijdslijn



Interpretatie onderzoeks- & participatieresultaten



Interpretatie onderzoeks- & participatieresultaten



Interpretatie onderzoeks- & participatieresultaten



Meenemen bij realisatie (latere fase)

- Beheer park, paden en herplant bomen
- Overlast jeugd
- Inrichting schoolzones, klaarovers en afsluiting weg
- Veiligheidsmaatregelen
- Voorkomen te hard rijden (bijvoorbeeld bij Burmanlaan)

Vragen

Dank voor uw aanwezigheid

Meer informatie

www.wassenaar.nl

E-mail

deijleroord@wassenaar.nl