



informatiehuis  
**WATER**

inzicht voor morgen

# Spoorboekje KRW 2025

Informatievoorziening voor de  
Kaderrichtlijn Water in 2025

Projectnummer: 14.000/683

Versie 1.0

6 november 2024

# Inhoud

- **Introductie en afspraken**
  - [Kaderrichtlijn Water](#)
  - [Stroomgebiedbeheerplannen](#)
  - [Doel KRW Spoorboekje 2025](#)
  - [Verantwoordelijkheden](#)
  - [Uitgangspunten aanlevering van gegevens](#)
- **Aan de slag: wanneer en hoe?**
  - [Tijdslijn KRW-informatievoorziening 2025](#)
  - [Samenvatting deadlines 2025 - oppervlaktewater](#)
  - [Samenvatting deadlines 2025 - grondwater](#)
  - [KRW-monitoringprogramma](#)
  - [KRW-maatregelen](#)
  - [KRW-doelen](#)
  - [KRW-toestandsbepaling](#)
  - [KRW-factsheets](#)
  - [KRW-waterlichamen](#)
  - [Vooruitblik KRW Spoorboekje 2026](#)
- **Bijlagen**
  - [Meer weten](#) over het Informatiehuis Water
  - [Onze Servicedesk](#) staat voor je klaar!





# Kaderrichtlijn Water (KRW)

- De Kaderrichtlijn Water (KRW) is een Europese richtlijn die op 22 december 2000 van kracht is geworden.
- De Nederlandse waterbeheerders (provincies, waterschappen en Rijkswaterstaat) moeten maatregelen nemen om te zorgen voor chemisch schoon en ecologisch gezond oppervlaktewater en grondwater. Zij moeten ervoor zorgen dat het water in Nederland een goed leefgebied is voor de planten en dieren die er thuishoren. En er moet redelijk eenvoudig drinkwater van te maken zijn.
- De waterbeheerders moeten de voortgang hiervan monitoren. Zo kunnen zij nagaan of zij op de goede weg zijn en indien nodig hun beleid aanpassen. Het Informatiehuis Water ondersteunt hen daarbij.
- Het ministerie van Infrastructuur en Waterstaat gebruikt de monitoringsresultaten om over de voortgang in Nederland te rapporteren aan de Europese Unie.

Water is leven. Nederland is een druk bevolkte en economisch hoog ontwikkelde delta. In deze drukke delta moeten we ons best doen om het water in de rivieren, sloten, plassen en het grondwater schoon te houden.

Dat gaat niet vanzelf. Schoon water is belangrijk voor mens, natuur, landbouw, industrie recreatie, en als bron van drinkwater. Een hoge waterkwaliteit is dus van levensbelang. Daarom bestaat de Kaderrichtlijn Water. Maar wat is dat?

De Kaderrichtlijn Water is een Europese afspraak die in 2000 al is opgesteld om te zorgen dat we in heel Europa, dus ook in Nederland echt goed, schoon water krijgen. Dat moeten we realiseren in 2027.

*Bekijk de video van de Unie van Waterschappen*





# Stroomgebiedbeheerplannen

- De Kaderrichtlijn Water verplicht de Europese lidstaten om eens in de 6 jaar Stroomgebiedbeheerplannen (SGBP's) vast te stellen. Hierin wordt de toestand van de landelijke waterkwaliteit omschreven, de doelen die men wil bereiken ter verbetering daarvan en – op hoofdlijnen – de maatregelen die men wil nemen. Regionale maatregelen worden opgenomen in het Waterkwaliteitsportaal.
- De eerste SGBP's voor Rijn, Maas, Schelde en Eems zijn in 2009 verschenen. In 2015 en 2021 zijn ze geactualiseerd.

## nu: Stroomgebiedbeheerplannen 2022-2027

- Tijdens een planperiode voeren waterbeheerders de geplande maatregelen en toestandsbeoordelingen uit.
  - Zij leveren elk jaar uiterlijk in maart informatie aan over de voortgang van de uitvoering van KRW-maatregelen.
  - Zij leveren elk jaar in juni informatie aan over de toestand van de oppervlaktewaterlichamen. Voor grondwaterlichamen gebeurt dit driejaarlijks.
  - In september publiceert het Informatiehuis Water de geactualiseerde (tussentijdse) KRW-factsheets met informatie per waterlichaam op het Waterkwaliteitsportaal.

Kijk voor meer informatie op [Kaderrichtlijn Water | Informatiepunt Leefomgeving \(iplo.nl\)](#)

## voorbereiden: Stroomgebiedbeheerplannen 2028-2033

- Gelijktijdig wordt de volgende planperiode voorbereid. Voor de opzet van de SGBP's 2028-2033 wordt door de waterbeheerders vanaf de 2<sup>e</sup> helft van 2025 tot eind 2027 (met een zwaartepunt in 2026) informatie aangeleverd over de karakterisering van de stroomgebieden en waterlichamen, belastingen, doelen, maatregelen en uitzonderingsbepalingen die van toepassing zijn op de periode 2028-2033.
- De voorbereidingen starten in de 2<sup>e</sup> helft van 2025.



# Spoorboekje KRW 2025

Met het Spoorboekje maakt het Informatiehuis Water elk jaar voor de waterbeheerders inzichtelijk wanneer welke acties genomen moeten worden om de benodigde KRW-gegevens te actualiseren.

In het Spoorboekje KRW 2025 wordt gedetailleerd ingegaan op de planning en procedure van de KRW-gegevens die in 2025 aangeleverd moeten worden.

Een deel van de informatiestromen uit het Spoorboekje KRW 2025 wordt gebruikt ter voorbereiding van de ontwerp- en definitieve Stroomgebiedbeheerplannen 2028-2033.

# Landelijke Enquête Waterkwaliteit (LEW)

Naast de KRW-toestandsbepaling vindt jaarlijks de Landelijke Enquête Waterkwaliteit (LEW) plaats. Met de LEW worden sinds 1985 chemische gegevens over de waterkwaliteit opgevraagd bij oppervlaktewaterbeheerders. In 2017 is de LEW uitgebreid met de inventarisatie van biologische monitoringgegevens. Het gaat daarbij zowel om reguliere als om projectmatige metingen van zowel KRW-waterlichamen als overige oppervlaktewateren.

De deadline voor deze meetgegevens ligt rond 1 mei (chemie) respectievelijk 1 juli (biologische meetwaarden).

Deze gegevens worden als open data beschikbaar gesteld. Ze worden onder andere gebruikt voor diverse Nederlandse en Europese rapportages en voor 'losse' informatievragen. De enquête wordt uitgevoerd door het Informatiehuis Water.



# Verantwoordelijkheden

- De **KRW-coördinatoren** zijn verantwoordelijk voor:
  - het beleggen van verzoeken voor gegevensleveringen uit dit Spoorboekje binnen de eigen organisatie,
  - de opvolging van termijnen en deadlines uit het Spoorboekje.
- De leden van het **Regionaal Afstemmingsoverleg Monitoring (RAM)** zijn verantwoordelijk voor:
  - het tijdig informeren van waterbeheerders over alle gegevensleveringen die te maken hebben met de toestandsbepaling voor oppervlaktewaterlichamen.
- De leden van de **Landelijke Werkgroep Grondwater (LWG)** zijn verantwoordelijk voor:
  - het tijdig uitvoeren van alle gegevensleveringen voor de toestandsbepaling voor grondwaterlichamen.

## Overige betrokken partijen

- RAO = Regionaal Ambtelijk Overleg
- RBO = Regionaal Bestuurlijke Overleg
- CSN = Coördinatiebureau Stroomgebieden Nederland

Het **Informatiehuis Water** is verantwoordelijk voor:

- de coördinatie van de gegevensuitvraag,
- de tijdige\* beschikbaarheid van de informatiesystemen die de gegevensaanlevering ondersteunen,
  - \* tijdig = op de startdatum van de gegevensuitvraag
- het maken en ontsluiten van landelijke gegevensoverzichten,
- het tijdig informeren van KRW-coördinatoren en/of de voorzitters van het Regionaal Ambtelijk Overleg (RAO) als er sprake is van afwijkingen op de planning uit dit Spoorboekje.



# Uitgangspunten aanlevering gegevens

- Deadlines in principe altijd op woensdag (ten behoeve van ruimte voor fouterstel of aanvullingen in dezelfde week).
- Doorlooptijd van 6 weken voor alle informatiestromen.
- Waterbeheerders worden minstens 6 weken voor de deadlines gevraagd de betreffende informatie te actualiseren of aan te leveren. Afwijkingen hierop zijn expliciet vermeld in dit Spoorboekje.
- Voor elke informatiestroom wordt de werkwijze voor actualisatie of aanlevering van informatie beschreven in een handleiding of stappenplan.
- Als meer ondersteuning nodig is, worden extra werksessies, (digitale) vragenuurtjes of consultatierondes georganiseerd.

# Vernieuwing Waterkwaliteitsportaal

Al sinds 2014 bewijst het Waterkwaliteitsportaal (WKP) jaarlijks zijn nut bij het verzamelen, opslaan en verwerken van KRW-gegevens van individuele waterbeheerders tot een afgestemd landelijk beeld.

De techniek van het WKP is echter verouderd en voldoet niet meer aan de eisen voor een soepele en efficiënte ondersteuning van de KRW-informatieprocessen.

Eind 2022 is het Informatiehuis Water gestart met de vernieuwing van het Waterkwaliteitsportaal. In de 1e fase in 2023 is het Waterkwaliteitsportaal voorzien van een sterk, toekomstbestendig fundament. In 2024 zijn een kaartviewer en interactieve KRW-factsheets beschikbaar gekomen.

In 2025 worden voorzieningen voor gegevensinwinning gerealiseerd. Tot die tijd wordt hiervoor van tijdelijke voorzieningen of andere dataverwerkingssoftware gebruik gemaakt.

De website [www.waterkwaliteitsportaal.nl](http://www.waterkwaliteitsportaal.nl) blijft beschikbaar om KRW-gegevens op te slaan en te ontsluiten.



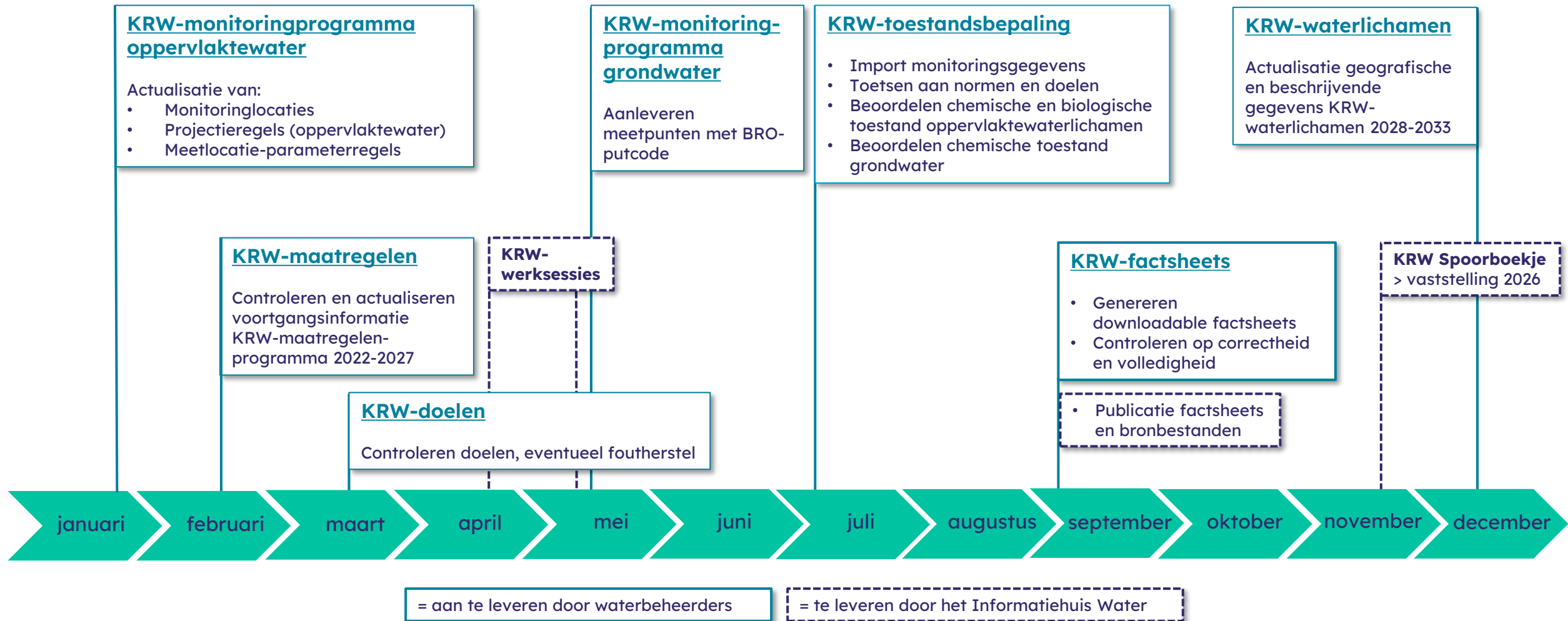
# Aan de slag: wanneer en hoe?

- [Tijdslijn KRW-informatievoorziening 2025](#)
- [Samenvatting deadlines 2025 oppervlaktewater](#)
- [Samenvatting deadlines 2025 grondwater](#)
- [KRW-monitoringprogramma](#)
- [KRW-maatregelen](#)
- [KRW-doelen](#)
- [KRW-toestandsbepaling](#)
- [KRW-factsheets](#)
- [KRW-waterlichamen](#)





# Tijdlijn KRW-informatievoorziening 2025





# Samenvatting deadlines 2025 oppervlaktewater

	Wat?	Wie?	Datum uitvraag	Deadline
<a href="#">KRW-monitoring-programma</a>	Actualiseren KRW-monitoringprogramma oppervlaktewater in Aquo-kit	Oppervlaktewaterbeheerders	6 december 2024	29 januari 2025
<a href="#">KRW-maatregelen</a>	Actualiseren voortgangsinformatie KRW-maatregelen	Waterbeheerders	15 januari 2025	26 februari 2025
<a href="#">KRW-doelen</a>	Controle KRW-doelenset in Aquo-kit	Oppervlaktewaterbeheerders	29 januari 2025	12 maart 2025
	Klein fourterstel KRW-doelenset, landelijke KRW-doelenset gereed	Informatiehuis Water i.o.m. oppervlaktewaterbeheerders		19 maart 2025
<a href="#">KRW-toestandsbepaling oppervlaktewater</a>	Werksessies KRW-toestandsbepaling oppervlaktewater	Oppervlaktewaterbeheerders i.s.m. Informatiehuis Water		april / mei 2025
	Vaststellen/berekenen KRW-toestandsoordelen gereed	Oppervlaktewaterbeheerders		25 juni 2025
	Beheer KRW-toestandsoordelen gereed	Oppervlaktewaterbeheerders	april / mei 2025	9 juli 2025
<a href="#">KRW-factsheets</a>	Controle gegevens Waterkwaliteitsportaal	Waterbeheerders	9 juli 2025	3 september 2025
	Publicatie tussentijdse versie factsheets en bronbestanden op Waterkwaliteitsportaal	Informatiehuis Water		10 september 2025
<a href="#">KRW-waterlichamen</a>	Actualiseren KRW-waterlichamen voor SGBP 2028-2033	Oppervlaktewaterbeheerders	17 september 2025	17 december 2025
	Landelijke kaarten en databestanden KRW-waterlichamen 2028-2033 in Waterkwaliteitsportaal	Informatiehuis Water		28 januari 2026



# Samenvatting deadlines 2025 **grondwater**

	Wat?	Wie?	Datum uitvraag	Deadline
<a href="#">KRW-monitoring-programma</a>	Actualiseren KRW-monitoringprogramma grondwater	Grondwaterbeheerders	19 maart 2025	16 april 2025
	Aanpassen KRW-monitoringprogramma grondwater	Informatiehuis Water		14 mei 2025
<a href="#">KRW-maatregelen</a>	Actualiseren voortgangsinformatie KRW-maatregelen	Waterbeheerders	15 januari 2025	26 februari 2025
<a href="#">KRW-toestandsbepaling grondwater</a>	Gegevens voor toestandsbeoordeling chemie aanleveren	Grondwaterbeheerders	19 maart 2025	14 mei 2025
	Invulsessies toestandsoordelen overige generieke en regionale deeltsten	Grondwaterbeheerders Informatiehuis Water	n.t.b.	n.t.b.
	Vaststellen KRW-toestandsoordelen chemie	Grondwaterbeheerders	19 maart 2025	2 juli 2025
<a href="#">KRW-factsheets</a>	Controle gegevens Waterkwaliteitsportaal	Waterbeheerders	2 juli 2025	3 september 2025
	Publicatie tussentijdse versie factsheets en bronbestanden op Waterkwaliteitsportaal	Informatiehuis Water		10 september 2025



# Toelĳhting KRW-informatievoorzĳning 2025

## Waterlichamen

- KRW-waterlichamen = de basiseenheid voor de informatievoorzĳning tijdens een planperiode.
- Tijdens een planperiode moeten wijzigingen van KRW-waterlichamen tot een minimum beperkt blijven. Aanpassingen van de begrenzing en karakterisering van een waterlichaam kan alleen plaatsvinden volgens de afspraken die zijn vastgelegd in de voorzĳttersnotitie 'Wijziging in de basisregistratie van waterlichamen' van het Regionaal Ambtelĳk Overleg (RAO) d.d. 4 september 2012, inclusief bestuurlijke besluitvorming.

## Maatregelen en Toestandsbepaling

- De stand van zaken van de uitvoering van het KRW-maatregelenprogramma wordt jaarlijks geactualiseerd.
- Voor oppervlaktewaterlichamen wordt jaarlijks een KRW-toestandsbepaling uitgevoerd.
- Voor grondwaterlichamen gebeurt dit elke 6 jaar, met een tussentĳdse (driejaarlijkse) waterkwaliteitsbeoordeling.

## Belastingen en Uitzonderingsbepalingen

- De regionale en landelijke KRW-analyses voor de Stroomgebiedbeheerplannen 2022-2027 hebben inzicht gegeven in de (significante) belastingen van waterlichamen. Deze informatie is per waterlichaam in het Waterkwaliteitsportaal verankerd en wijzigt tijdens een planperiode in beginsel niet.
- Er worden voor deze thema's de komende jaren geen aparte uitvraag gedaan. Dergelijke informatievragen worden pas bij de voorbereiding van een volgende generatie Stroomgebiedbeheerplannen actueel (KRW- spoorboekjes 2026 en 2027).



# KRW-monitoringprogramma 2025

## Toelichting KRW-monitoringprogramma oppervlaktewater

Actualisatie van:

- Monitoringlocaties
- Projectieregels (oppervlaktewater)
- Meetlocatie-parameterregels

## Toelichting KRW-monitoringprogramma grondwater

Aanleveren meetpunten met BRO-putcode

## KRW-toestandsbepaling

- Import monitoringsgegevens
- Toetsen aan normen en doelen
- Beoordelen chemische en biologische toestand oppervlaktewaterlichamen
- Beoordelen chemische toestand grondwater

## KRW-waterlichamen

Actualisatie geografische en beschrijvende gegevens KRW-waterlichamen 2028-2033

## KRW-maatregelen

Controleren en actualiseren voortgangsinformatie KRW-maatregelen-programma 2022-2027

## KRW-werksessies

## KRW-doelen

Controleren doelen, eventueel fouterstel

## KRW-factsheets

- Genereren downloadable factsheets
- Controleren op correctheid en volledigheid

- Publicatie factsheets en bronbestanden

## KRW Spoorboekje > vaststelling 2026

29 januari

februari

maart

april

14 mei

juni

juli

augustus

september

oktober

november

december

= aan te leveren door waterbeheerders

= te leveren door het Informatiehuis Water



## Oppervlaktewater

# Toelichting KRW- monitoringprogramma



[Lees meer over wat je moet doen en wat je moet weten](#)

Datum uitvraag: **6 december 2024**

Uiterlijk **29 januari 2025** gereed!

### Informatiehuis Water:

- Uitvraag voor actualisatie KRW-monitoringprogramma via het Regionaal Afstemmingsoverleg Monitoring (RAM)

### Oppervlaktewaterbeheerders:

- Geactualiseerd KRW-monitoringprogramma in Aquo-kit



## Oppervlaktewater

# Toelichting KRW-monitoringprogramma

### Wat je moet doen:

- Actualiseren van monitoringlocaties
- Actualiseren van projectieregels en meetlocatie-parameterregels

### De voor jou beschikbare (hulp)middelen:

- Het [Aquo-kit stappenplan KRW-monitoringsprogramma oppervlaktewater](#) is beschikbaar vanaf 6 december 2024.

### Waarmee of waarin je moet aanleveren:

- [Aquo-kit](#)

### Wat je verder moet weten:

- De toestandsbepaling in een jaar T vindt plaats aan de hand van monitoringgegevens en monitoringprogramma van T-1 en eerdere jaren; voor de toestandsbepaling in 2025 zal dus gebruik gemaakt worden van de monitoringgegevens tot en met 2024 en het monitoringprogramma van 2024.
- Actualisatie van het KRW-monitoringprogramma 2022-2027 (versie 2024) in Aquo-kit gebeurt begin 2025 en voor gebruik bij de toestandsbepaling halverwege 2025.
- Voor de toestandsbepaling oppervlaktewater in 2025 moet uiterlijk **29 januari 2025** het monitoringprogramma 2024 in Aquo-kit door de waterbeheerders geactualiseerd zijn.



## Grondwater

# Toelichting KRW- monitoringprogramma



[Lees meer over wat je moet doen en wat je moet weten](#)

Datum uitvraag: **19 maart 2025**

Uiterlijk **14 mei 2025** gereed!

### Informatiehuis Water:

- Uitvraag voor actualisatie KRW-monitoringprogramma aan Landelijke Werkgroep Grondwater (LWG)

### Grondwaterbeheerders:

- Geactualiseerd KRW-monitoringprogramma in Aquo-kit





## Grondwater

# Toelichting KRW-monitoringprogramma

### Wat je moet doen:

- Aanleveren meetpunten met BRO-putcode

### Waarmee of waarin je moet aanleveren:

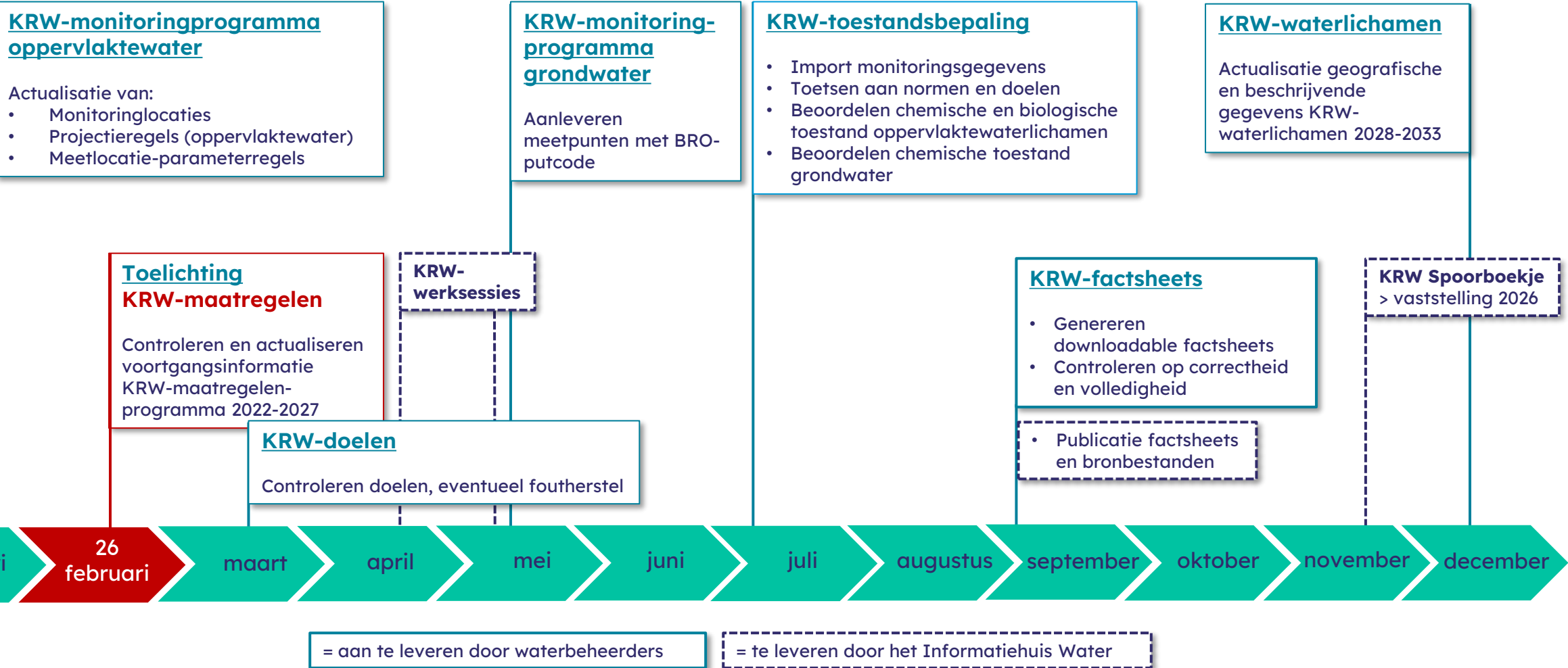
- Excel

### Wat je verder moet weten:

- Voor grondwater is de meetfrequentie lager dan voor oppervlaktewater:
  - Eenmaal per 6 jaar vindt een brede toestand- en trendmeetronde plaats.
  - Tussentijds, na 3 jaar, vindt een zogenaamde KRW-tussenronde plaats. Deze is gedeeltelijk iets beperkter qua metingen.
  - In 2024 heeft een brede KRW-toestand- en trendmeetronde plaatsgevonden door alle provincies.
- Beheer van het KRW-monitoringprogramma voor grondwater vindt (nog) niet rechtstreeks via Aquokit plaats.
- De aangeleverde gegevens van grondwaterbeheerders worden door het Informatiehuis Water gecontroleerd en zo nodig in overleg aangepast.



# KRW-maatregelen 2025



januari 26 februari maart april mei juni juli augustus september oktober november december



# Toelichting KRW-maatregelen



[Lees meer over wat je moet doen en wat je moet weten](#)

Datum uitvraag: **15 januari 2025**

Uiterlijk **26 februari 2025** gereed!

## Informatiehuis Water:

- Verzoek om actualisatie voortgangs-informatie KRW-maatregelenprogramma 2022-2027 aan de voorzitters van het Regionaal Bestuurlijk Overleg (RBO)

## Waterbeheerders:

- Geactualiseerde voortgangsinformatie KRW-maatregelenprogramma 2022-2027



# Toelichting KRW-maatregelen

## Wat je moet doen:

Controleren en actualiseren voortgangsinformatie KRW-maatregelenprogramma 2022-2027:

- Aanleveren stand van zaken KRW-maatregelenprogramma op 31 december 2024

## De voor jou beschikbare (hulp)middelen:

- De [handleiding Actualisatie voortgang KRW-maatregelen 2022-2027](#) is beschikbaar vanaf 15 januari 2025.

## Waarmee of waarin je moet aanleveren:

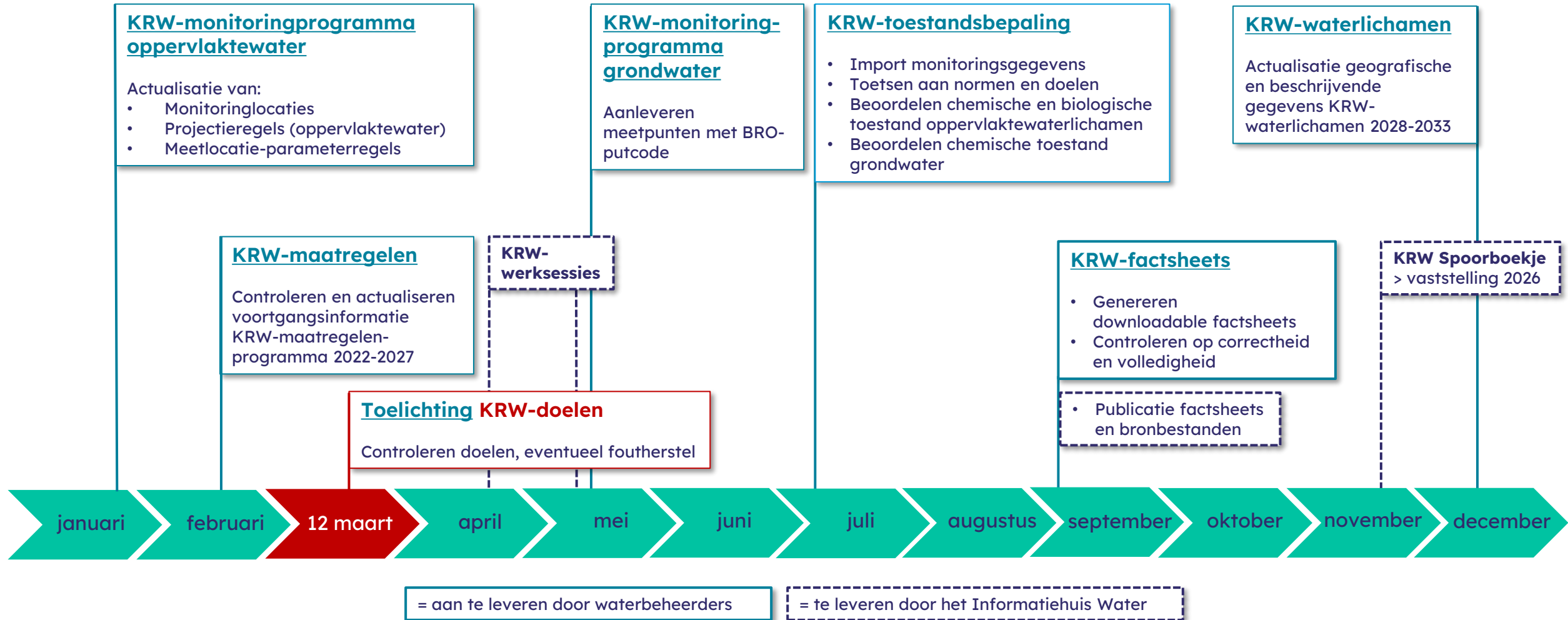
- Excel-tabel met maatregelen per waterbeheerder.

## Wat je verder moet weten:

- De door de waterbeheerders aangeleverde informatie uit 2024 is het uitgangspunt voor de actualisatie.
- Het ministerie van Infrastructuur en Waterstaat verwerkt de aangeleverde informatie vóór mei 2025 in een voortgangsoverzicht. Hiermee worden de Tweede Kamer en de RBO's geïnformeerd over de voortgang van de uitvoering van het KRW-maatregelenprogramma 2022-2027.
- Actualisatie van risico's die een substantieel deel van de uitvoering van maatregelen kunnen beïnvloeden, zoals in 2022 en 2023 is uitgevoerd, is niet meer van toepassing. In plaats daarvan wordt een beperkte uitvraag gedaan naar de verwachting dat maatregelen uiterlijk eind 2027 uitgevoerd zijn.
- De maatregelentabel per waterbeheerder wordt bij de uitvraag door het Informatiehuis Water meegestuurd.



# KRW-doelen 2025





# Toelichting KRW-doelen



[Lees meer over wat je moet doen en wat je moet weten](#)

Datum uitvraag: **29 januari 2025**

Uiterlijk **12 maart 2025** gereed!

## Oppervlaktewaterbeheerders:

- Controleren KRW-doelenset 2022-2027 in Aquo-kit
- Eventueel klein fouterstel

## Informatiehuis Water i.s.m. oppervlaktewaterbeheerders:

- Klein fouterstel verwerken in landelijke KRW-doelenset



# Toelichting KRW-doelen

## Wat je moet doen:

- Controle op fouten KRW-doelenset 2022-2027 in Aquo-kit
- Aanleveren van de gewijzigde KRW-doelen (alleen klein foutherstel)

## De voor jou beschikbare (hulp)middelen:

- Het [Aquo-kit stappenplan KRW-doelen](#) is beschikbaar vanaf 29 januari 2025.

## Waarmee of waarin je moet aanleveren:

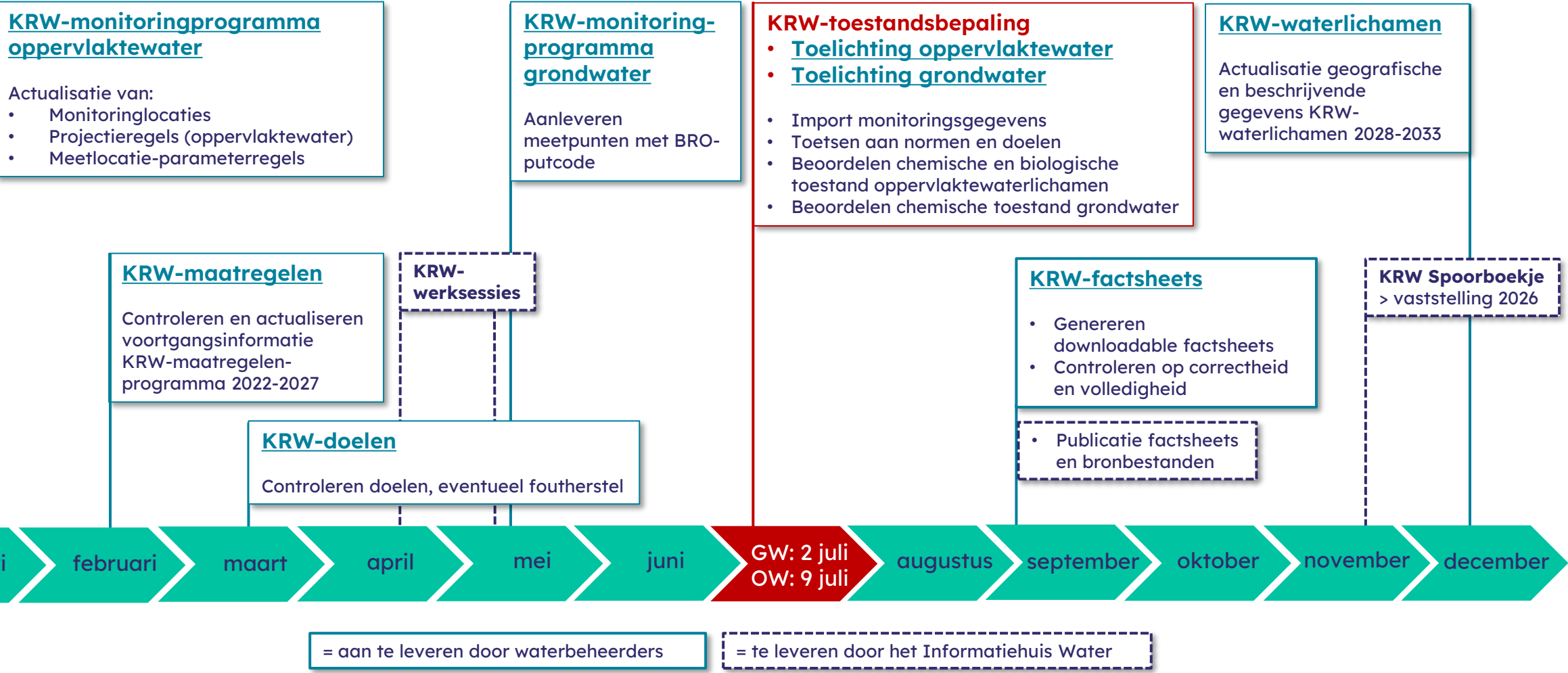
- [Aquo-kit](#)

## Wat je verder moet weten:

- De doelen voor de chemische toestand (grond- en oppervlaktewater) en voor de specifieke verontreinigende stoffen (oppervlaktewater) liggen vast in Europese en nationale regelgeving en zijn opgenomen in Aquo-kit.
- Er vindt tijdens een planperiode geen beheer op deze doelen plaats, tenzij er sprake is van een formele planwijziging.
- Voor ecologie (fysische chemie en biologie, oppervlaktewater) zijn de doelen vastgelegd in de Stroomgebiedbeheerplannen 2022-2027 en in Aquo-kit.
- Ook voor deze doelen geldt dat ze vastliggen tijdens de hele planperiode. Doelaanpassing is alléén mogelijk na bestuurlijke besluitvorming.
- Het gaat hier alleen om klein foutherstel van de KRW-doelenset 2022-2027, bijvoorbeeld vanwege abusievelijk onjuiste vastlegging in Aquo-kit voor SGBP 2022-2027. Technische doelaanpassing voor de (ontwerp) Stroomgebiedbeheerplannen 2028-2033 moet in 2025 gebeuren en uiterlijk Q1 2026 klaar zijn, inclusief bestuurlijke besluitvorming.



# KRW-toestandsbepaling 2025







Oppervlaktewater

# Toelichting KRW-toestandsbepaling



[Lees meer over wat je moet doen en wat je moet weten](#)

Datum uitvraag: **april/mei 2025**

Uiterlijk **9 juli 2025** gereed!

Informatiehuis Water i.s.m. waterbeheerders

- Werksessies KRW-toestandsbepaling oppervlaktewater

Oppervlaktewaterbeheerders:

- Vaststellen / berekenen KRW-toestandsoordelen
- Beheer KRW-toestandsoordelen



## Oppervlaktewater

# Toelichting KRW-toestandsbepaling

### Wat je moet doen:

- Inlezen monitoringsgegevens in Aquo-kit
- Toetsen en beoordelen aan normen en doelen
- Beoordelen chemische en ecologische toestand oppervlaktewaterlichamen

### De voor jou beschikbare (hulp)middelen:

- Werksessies met oppervlaktewaterbeheerders, het Informatiehuis Water en overige deskundigen in april of mei 2025.
- Het [Aquo-kit stappenplan KRW-beoordeling oppervlaktewater](#) is beschikbaar vanaf april/mei 2025, bij de start van de werksessies.

### Waarmee of waarin je moet aanleveren:

- [Aquo-kit](#)

### Wat je verder moet weten:

- Jaarlijks worden vóór aanvang van de KRW-toestandsbeoordeling de TWN-wijzigingen in maatlatten en Aquo-kit verwerkt. Dit gebeurt volgens de in 2023 in het RAM-overleg vastgestelde procedure.
- Werksessies in april/mei 2025 vormen de aftrap (uitvraag) van de KRW-toestandsbepaling.
- Na het berekenen van de toestandsoordelen m.b.v. Aquo-kit hebben waterbeheerders 2 weken doorlooptijd voor het eventueel toepassen van beheerdersoordelen.
  - NB. De deadline hiervoor, 9 juli 2025, valt in de 1e week van de schoolvakanties van regio Zuid-Nederland.
- Net als voorgaande jaren wordt de toestandsbepaling voor oppervlaktewaterlichamen gecoördineerd via het RAM-overleg.



Grondwater

# Toelichting KRW-toestandsbepaling



[Lees meer over wat je moet doen en wat je moet weten](#)

Datum uitvraag: **19 maart 2025**

Uiterlijk **2 juli 2025** gereed!

Informatiehuis Water i.s.m. waterbeheerders

- Uitvoeren grondwater chemische kwaliteitstoetsingen
- Invulsessies KRW-toestandsbepaling grondwater

Grondwaterbeheerders:

- Vaststellen KRW-toestandsoordelen
- Beheer KRW-toestandsoordelen



## Grondwater

# Toelichting KRW-toestandsbepaling

### Wat je moet doen:

- Aanleveren monitoringsgegevens
- Toetsen aan normen en doelen
- Beoordelen chemische toestand grondwater

### De voor jou beschikbare (hulp)middelen:

- Invulsessies met waterbeheerders, het Informatiehuis Water en overige deskundigen in april en/of mei 2025.
- Het [Aquo-kit stappenplan KRW-beoordeling grondwater](#) is beschikbaar vanaf april 2025.

### Waarmee of waarin je moet aanleveren:

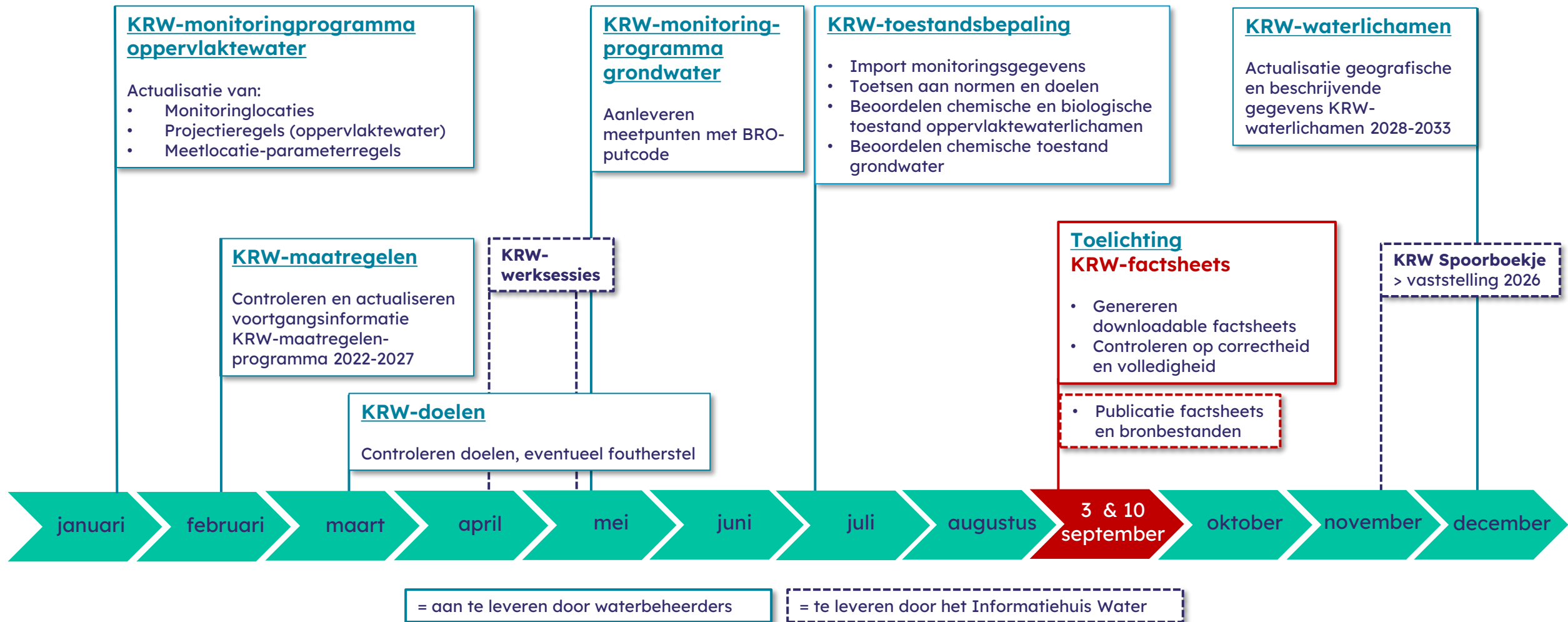
- [Waterkwaliteitsportaal](#) & [Aquo-kit](#)

### Wat je verder moet weten:

- De grondwaterbeheerders hebben in 2024 een meetronde uitgevoerd in het KRW-monitoringmeetnet.
- De chemische toestandsbepaling voor grondwaterlichamen wordt uitgevoerd door het Informatiehuis Water met behulp van de door de grondwaterbeheerders aangeleverde resultaten van deze meetronde.
- De resultaten van de chemische KRW-toetsing en -beoordeling worden **uiterlijk 2 juli** ter goedkeuring aan de Landelijke Werkgroep Grondwater voorgelegd.
- Voor de overige generieke en regionale testen moet nog worden bepaald of deze in 2025 of in 2026 plaatsvinden.
- De Drinkwatertest Publieke Onttrekkingen wordt door het RIVM uitgevoerd in opdracht van het Rijk en de Landelijke Werkgroep Grondwater. Ook hiervan moet nog bepaald worden of deze in 2025 of in 2026 plaatsvindt.



# KRW-factsheets 2025





# Toelichting KRW-factsheets



[Lees meer over wat je moet doen en wat je moet weten](#)

Controle gegevens in Waterkwaliteitsportaal en/of Aquo-kit:

- grondwater **vanaf 2 juli 2025**
- oppervlaktewater **vanaf 9 juli 2025**

Uiterlijk **3 september 2025** gereed!

**Waterbeheerders:**

- Controle gegevens Waterkwaliteitsportaal en/of Aquo-kit voor factsheets

**Informatiehuis Water:**

- Publicatie tussentijdse versie factsheets en bronbestanden op Waterkwaliteitsportaal op **10 september 2025**



# Toelichting KRW-factsheets

## Wat je moet doen:

- Controleren van gegevens in het Waterkwaliteitsportaal en/of Aquo-kit op correctheid en volledigheid

## De voor jou beschikbare (hulp)middelen:

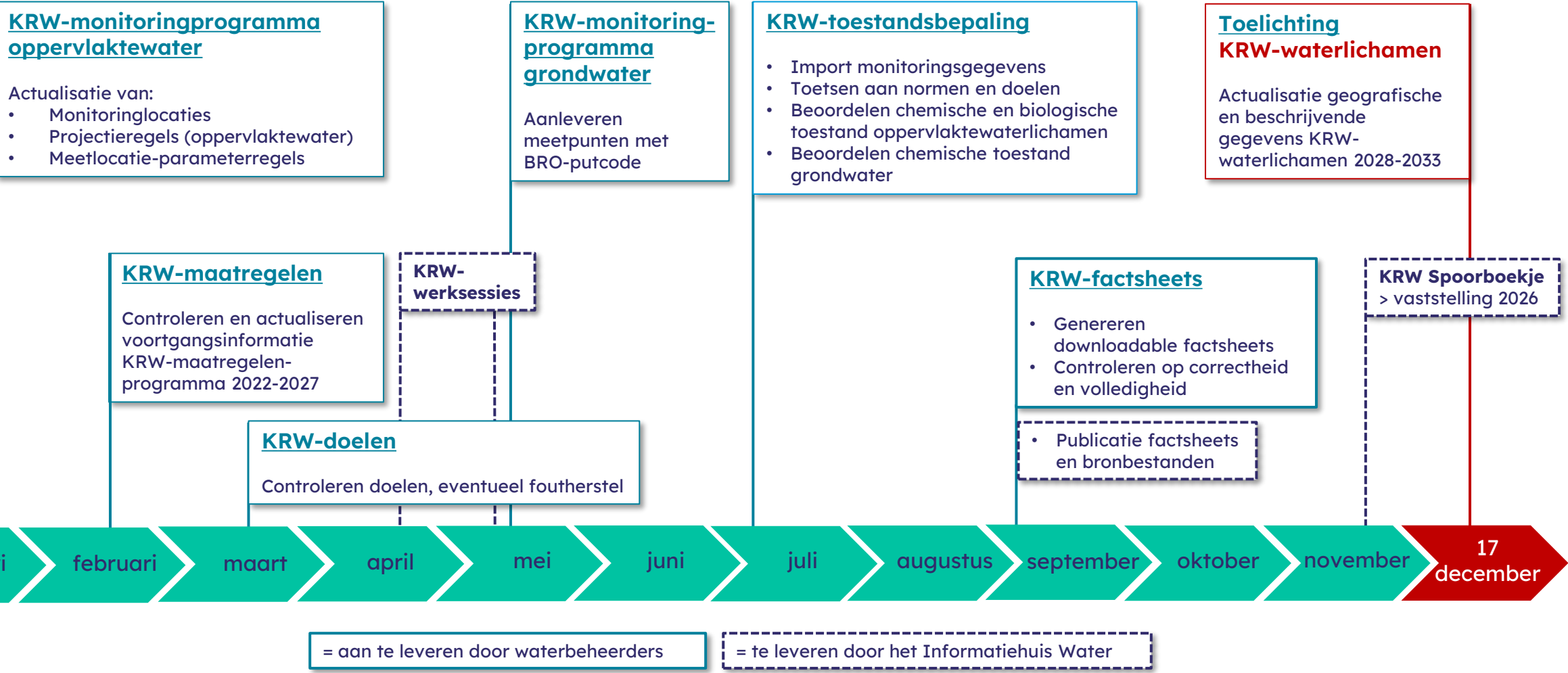
- [Waterkwaliteitsportaal](#)
- [Aquo-kit](#)

## Wat je verder moet weten:

- Een factsheet is een document per waterlichaam en bevat een samenhangend overzicht van alle informatie die relevant is voor de rapportage en publieksinformatie over de Kaderrichtlijn Water.
- Voor controle en fouterstel van de gegevens uit het Waterkwaliteitsportaal worden ongeveer 2 maanden gereserveerd. Dit begint na de afronding van de laatste informatiestroom in een jaar, de toestandsbepaling.
- Jaarlijks publiceert het Informatiehuis Water ongeveer half september geactualiseerde versies van de factsheets om de ontwikkelingen in de waterkwaliteit en de uitvoering van het KRW-programma inzichtelijk te maken.
- De factsheets die horen bij zesjaarlijkse rapportage aan de Europese Commissie over de ontwerp- en definitieve Stroomgebiedbeheerplannen hebben een formeel-juridische status. In de overige jaren publiceert het Informatiehuis Water tussentijdse factsheets. Die hebben geen formele status en zijn ter informatie.
- De factsheets en de bijbehorende gegevensbestanden (bronbestanden) worden op het openbare deel van het Waterkwaliteitsportaal gepubliceerd.
- Het Waterkwaliteitsportaal biedt de mogelijkheid om voor eigen gebruik KRW-factsheets te genereren.



# KRW-waterlichamen 2025







# Toelichting KRW-waterlichamen



[Lees meer over wat je moet doen en wat je moet weten](#)

Datum uitvraag: **17 september 2025**

Uiterlijk **17 december 2025** gereed!

## Waterbeheerders:

- Geactualiseerde geografische en beschrijvende gegevens KRW-waterlichamen 2028-2033

## Informatiehuis Water:

- Geografische bestanden KRW-waterlichamen verwerken tot een landelijk bestand
- Informatie waterlichamen 2028-2033 verwerken in het Waterkwaliteitsportaal vóór aanvang van de gegevensinventarisaties voor de ontwerp-Stroomgebiedbeheerplannen 2028-2033



# Toelichting KRW-waterlichamen

## Wat je moet doen:

- Controleren en indien nodig aanpassen geografische bestanden KRW-waterlichamen 2028-2033
- Controleren en indien nodig aanpassen beschrijvende informatie KRW-waterlichamen 2028-2033

## De voor jou beschikbare (hulp)middelen:

- De handleiding geometrie KRW-waterlichamen 2028-2033 is beschikbaar vanaf 17 september 2025.

## Waarmee of waarin je moet aanleveren:

- [Waterkwaliteitsportaal](#)

## Wat je verder moet weten:

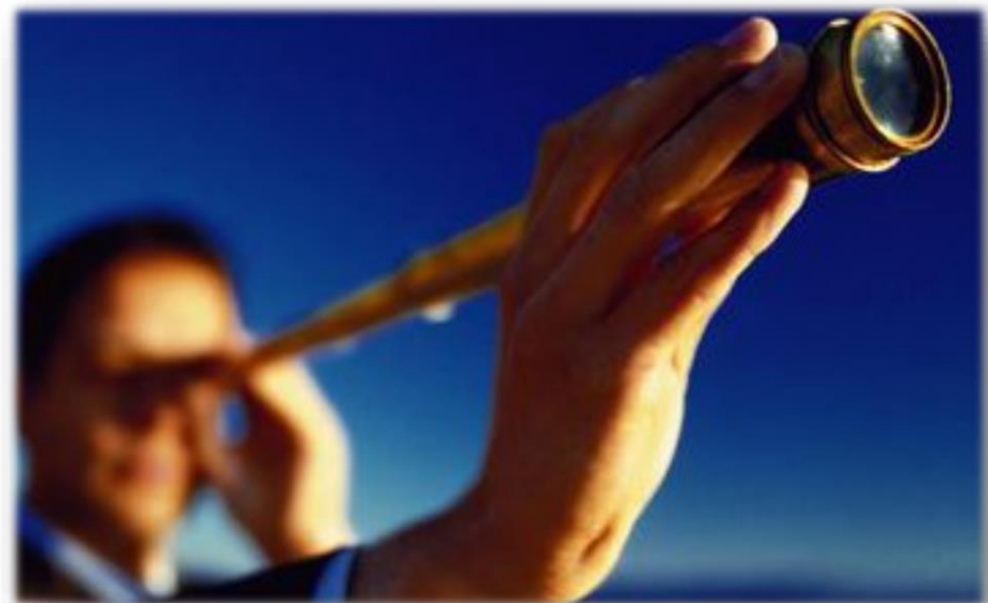
- Waterlichamen vormen een kernbegrip bij de informatiestromen voor de Kaderrichtlijn Water: heel veel informatie is per waterlichaam vastgelegd en wordt per waterlichaam gerapporteerd.
- Het Informatiehuis Water stelt bestanden van de geometrieën van oppervlaktewaterlichamen beschikbaar aan de oppervlaktewaterbeheerders.
- Eventuele aanpassingen van de geometrie moeten in hetzelfde bestandsformaat aan het Informatiehuis Water terug geleverd worden.
- Nieuwe (geo)bestanden met de KRW-waterlichamen 2028-2033 vormen de basis voor de gegevensinventarisaties van de ontwerp- en definitieve Stroomgebiedbeheerplannen in 2026 en 2027.
- Vooralsnog wordt ervan uitgegaan dat de geometrie van de grondwaterlichamen niet zal wijzigen.
- Voor tussentijdse aanpassingen van waterlichamen wordt de procedure uit notitie 12-04-4.2b 'Wijziging in de basisregistratie van waterlichamen' (mei 2012) gevolgd.



# Vooruitblik Spoorboekje KRW 2026

## KRW-informatievoorziening voor (ontwerp) Stroomgebiedbeheerplannen 2028-2033

- **Eind januari 2026** landelijke set KRW-waterlichamen beschikbaar (Informatiehuis Water)
- **Q1 2026** inventarisatie KRW-monitoringprogramma oppervlaktewater
- **Q1 2026 stand van zaken KRW-maatregelen 2022-2027**
- **1 april 2026** KRW-doelenset voor ontwerp-SGBP 2028-2033 in Aquo-kit gereed (incl. bestuurlijke vaststelling) \*
- **Q2 2026** inventarisatie significante belastingen
- **Q2 2026** inventarisatie KRW-maatregelen
- **1 juli 2026** KRW-toestandsbepaling en motivering uitzonderingen
- **Q3-Q4 2026** besluitvorming ontwerp-SGBP 2028-2033
- **22 december 2026** vaststellen ontwerp-SGBP 2028-2033



\* technische doelaanpassing, zie Werkprogramma SGBP 2028-2033



# Bijlagen

- [Meer weten](#) over het Informatiehuis Water
- [Onze Servicedesk](#) staat voor je klaar!
- [Documentbeheer en wijzigingshistorie](#)



# Informatiehuis Water

[www.ihw.nl](http://www.ihw.nl)

Facilitator van de uitwisseling van eenduidige en betrouwbare data over de Nederlandse waterkwaliteit, waterveiligheid en droogte





# Onze Servicedesk staat voor je klaar!

Heb je een vraag? Of heb je ondersteuning nodig? Neem contact op met de Servicedesk!





# Documentbeheer

Datum	Versie	Auteur	Wijziging
03/10/2024	0.1	Paul Latour Janco van Gelderen	Eerste concept o.b.v. Spoorboekje 2024 Aanvullingen grondwater
18/10/2024	0.2	Paul Latour	Opmerkingen RAM-overleg (19 september 2024), LWG (3 oktober 2024) en CSN-breed overleg (8 oktober 2024) verwerkt. Eindconcept.
06/11/2024	1.0 (def.)	Paul Latour	Opmerkingen Landelijk KRW-overleg verwerkt

## Wijzigingshistorie

Datum	Versie	Reviewer
19/09/2024	0.1	Regionaal Afstemmingsoverleg Monitoring
03/10/2024	0.1	Landelijke Werkgroep Grondwater
08/10/2024	0.1	CSN-breed overleg
24/10/2024	0.2	Landelijke KRW-overleg

