



Waterschap
Rivierenland

Partiële Dijkversterking SAFE

*Streefkerk – Ameide –
fort Everdingen*

Bewonerssessie Kansrijke
Alternatieven

Zone: Langerak

1 juni 2021

sterke dijken

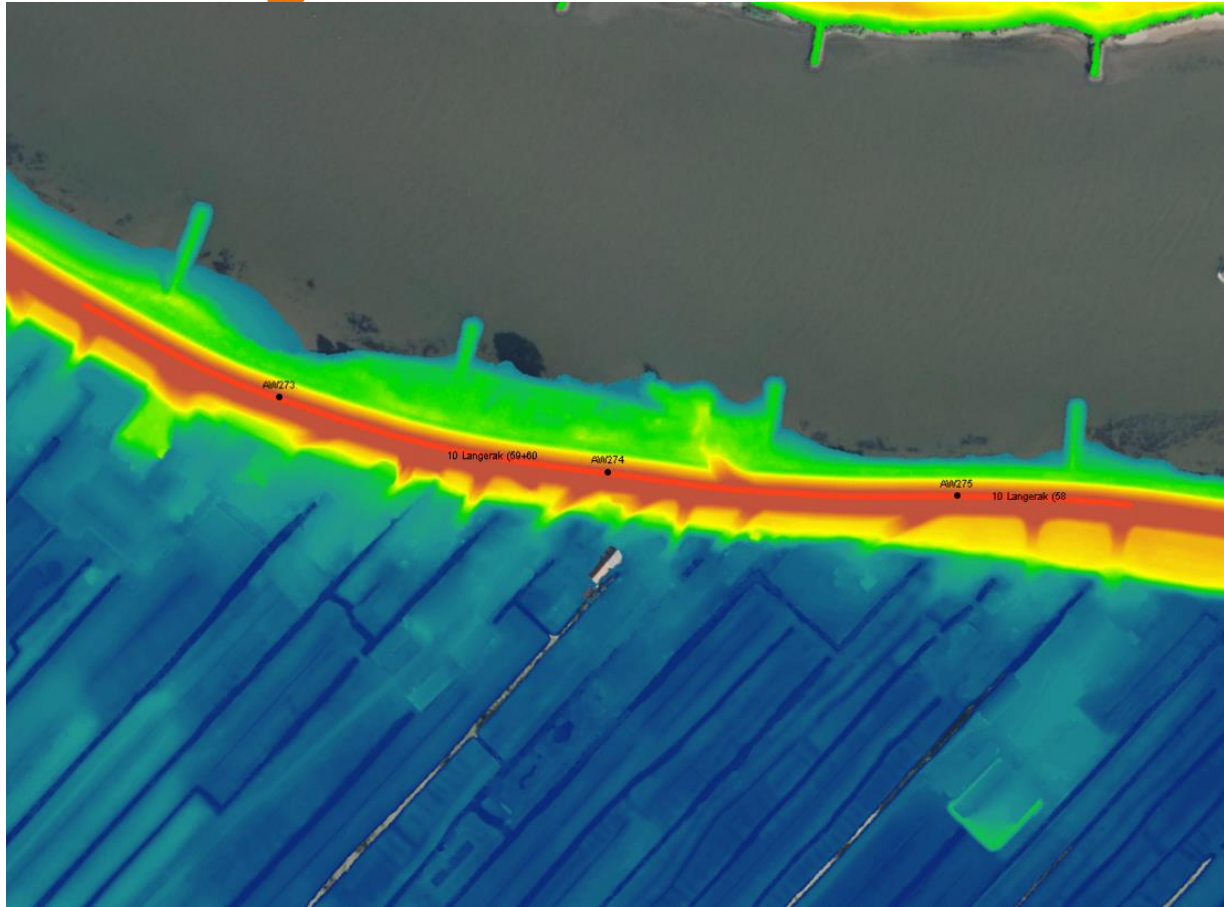
schoon water

Beeldvorming

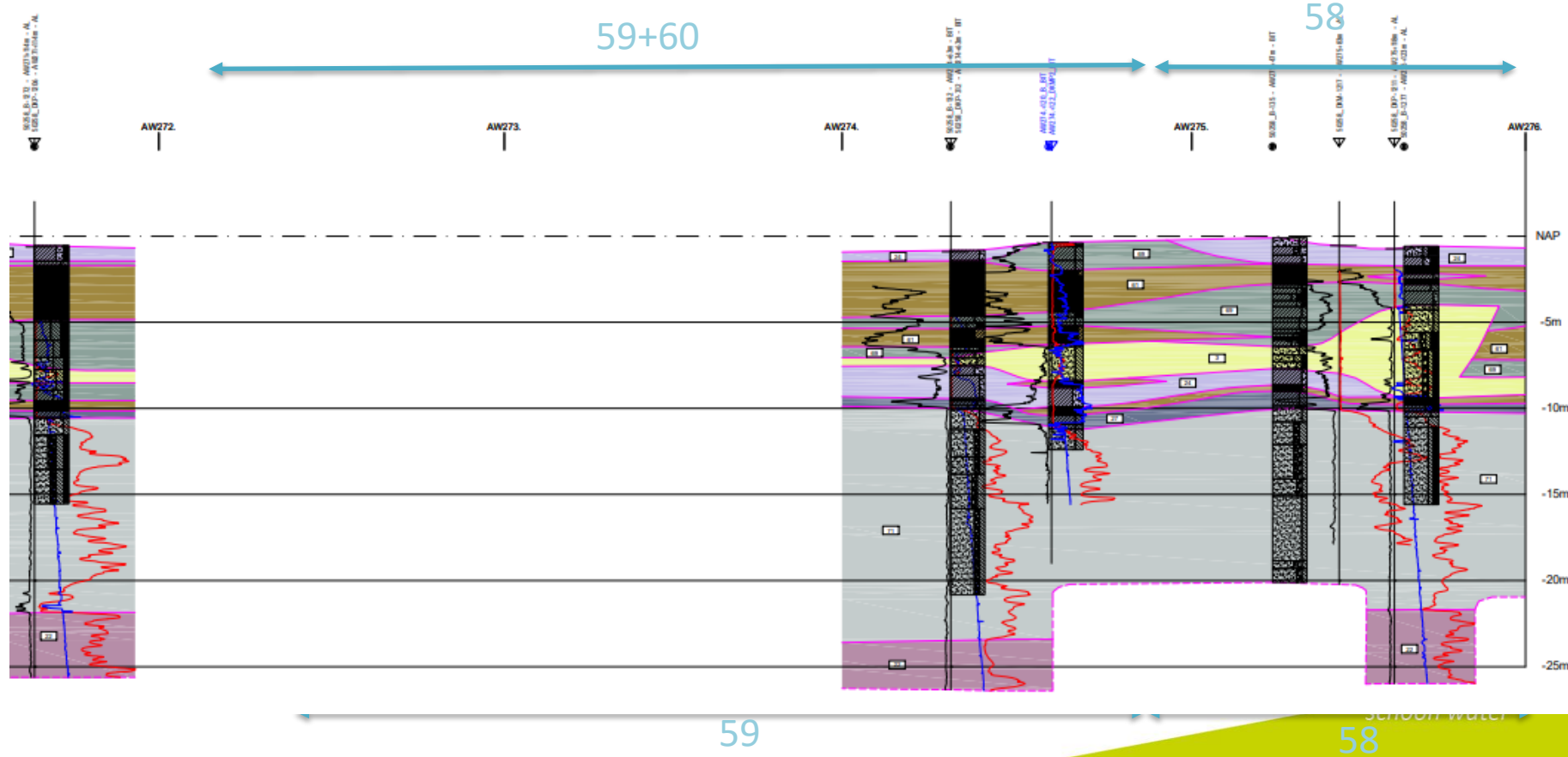
1a. Dijkzone



1b. Hoogtekaart

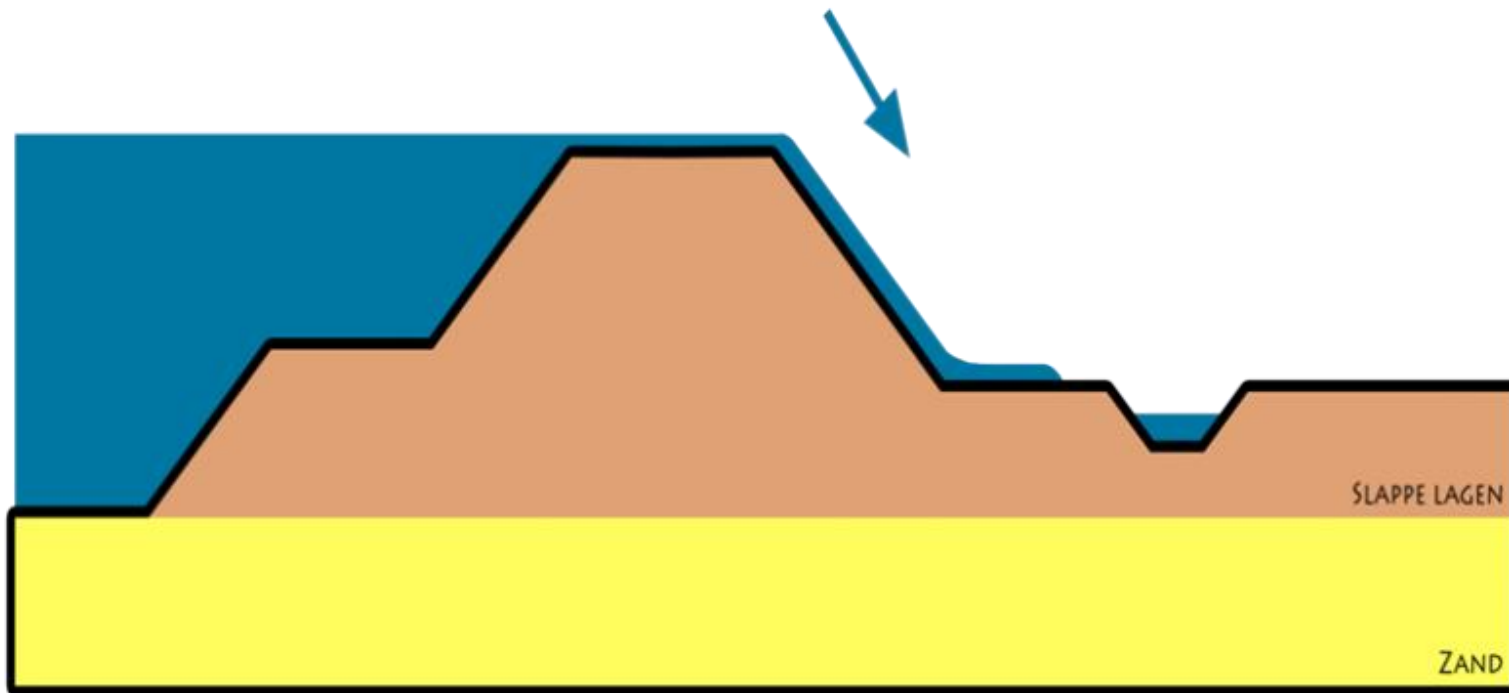


1c. Grondopbouw



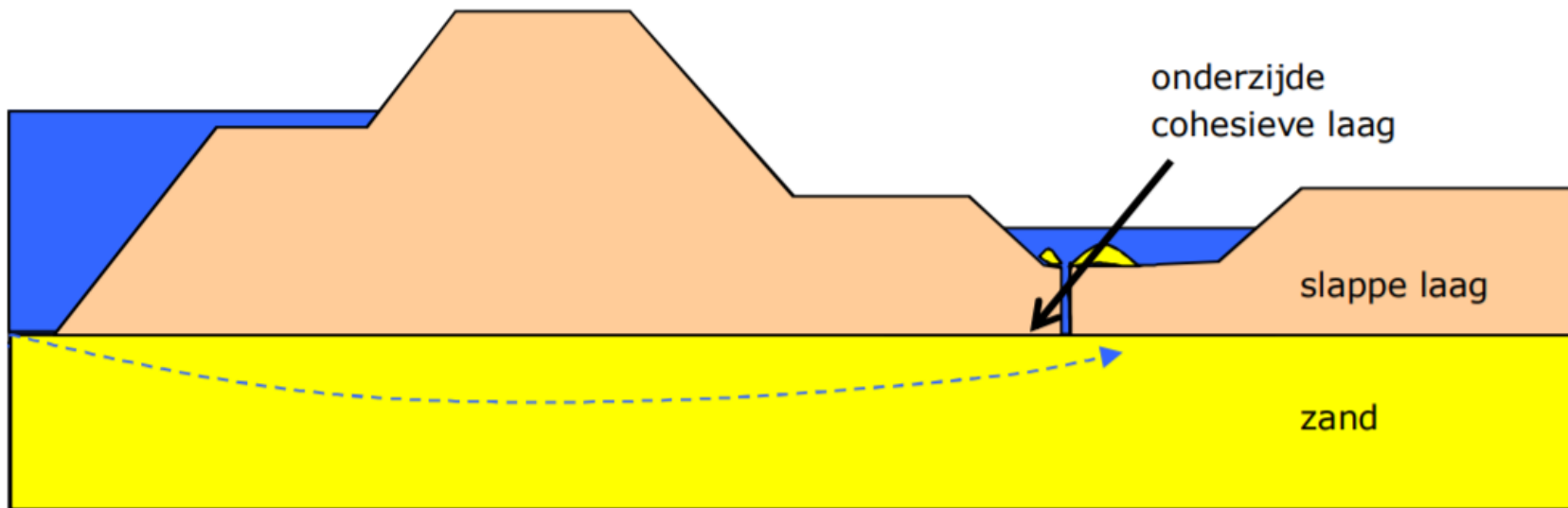
Waarom is de dijk afgekeurd?

Hoogte

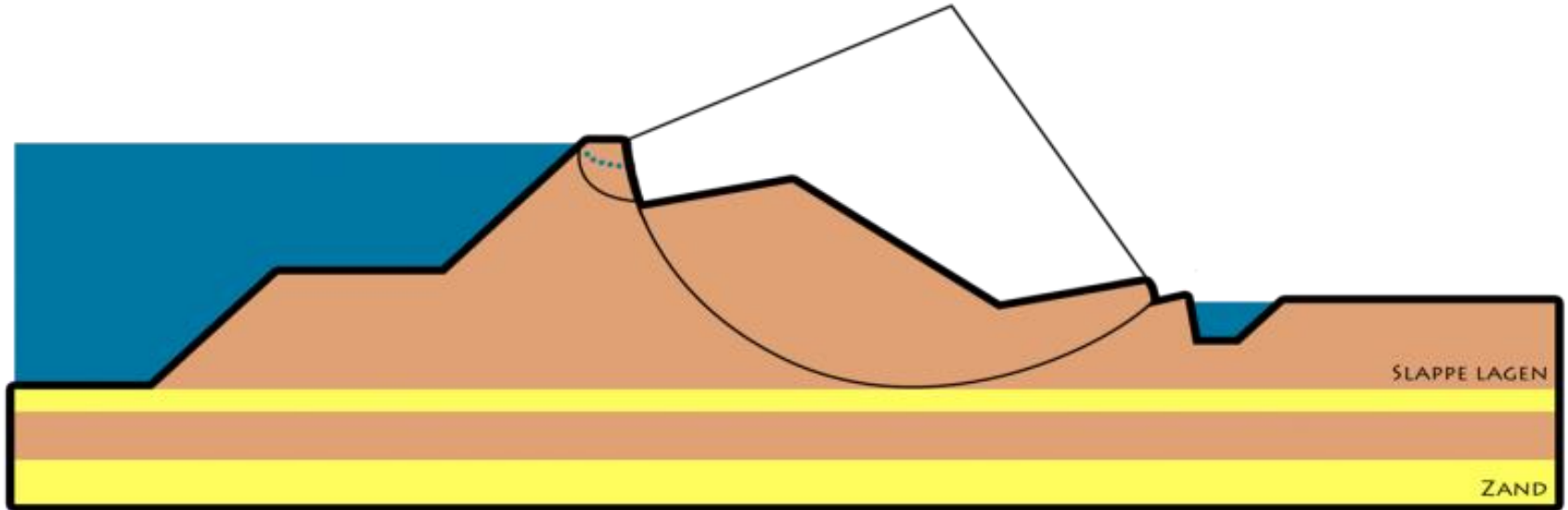


*sterke dijken
schoon water*

Piping



Macrostabilliteit



*sterke dijken
schoon water*

Toets piping

- Veel onzekerheden in grondopbouw, diameter zand en waterdruk.
- Deze dijkzone ca. 100 berekeningen. Meerdere rekenscenario's.
- Zeer kleine kans optreden, maar evt. schade overstroming enorm.
- Resultaat: pipingtekort is beperkt dankzij forse deklaag.

Toets macrostabiliteit

- Grondonderzoek. Meerdere ondergrondscenario's.
- Weinig sterkte in slappe lagen (veen, klei).
- Resultaat: maatregel nodig voor 'diepe' glijcirkels in DV50 + 51, en 'ondiepe' glijcirkels in DV49.

Hoogte

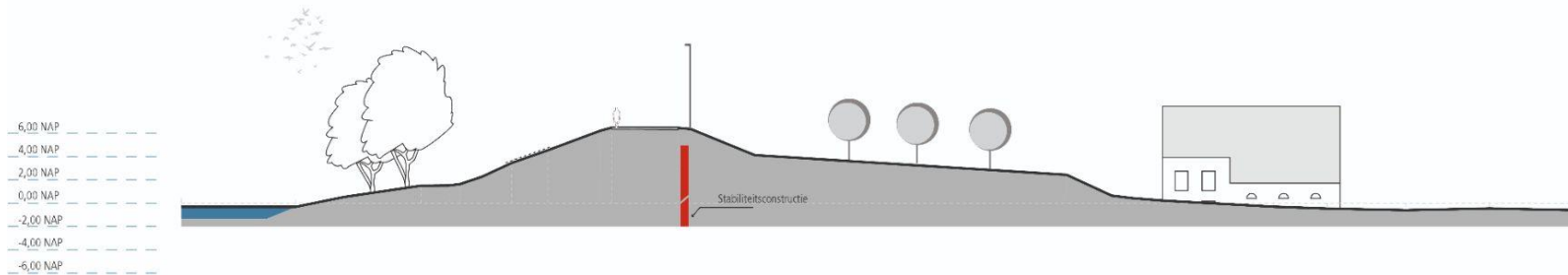
- Nu geen opgave
- Beperkt hoogtetekort toekomst: klimaat, bodemdaling

Hoe kunnen we dit oplossen?

Kansrijk Alternatief

Dit alternatief is een combinatie van een constructieve oplossing en een piping/heavescherm.

Dijkzone 10





Partiële Dijkversterking SAFE

*Streefkerk – Ameide –
fort Everdingen*

2021