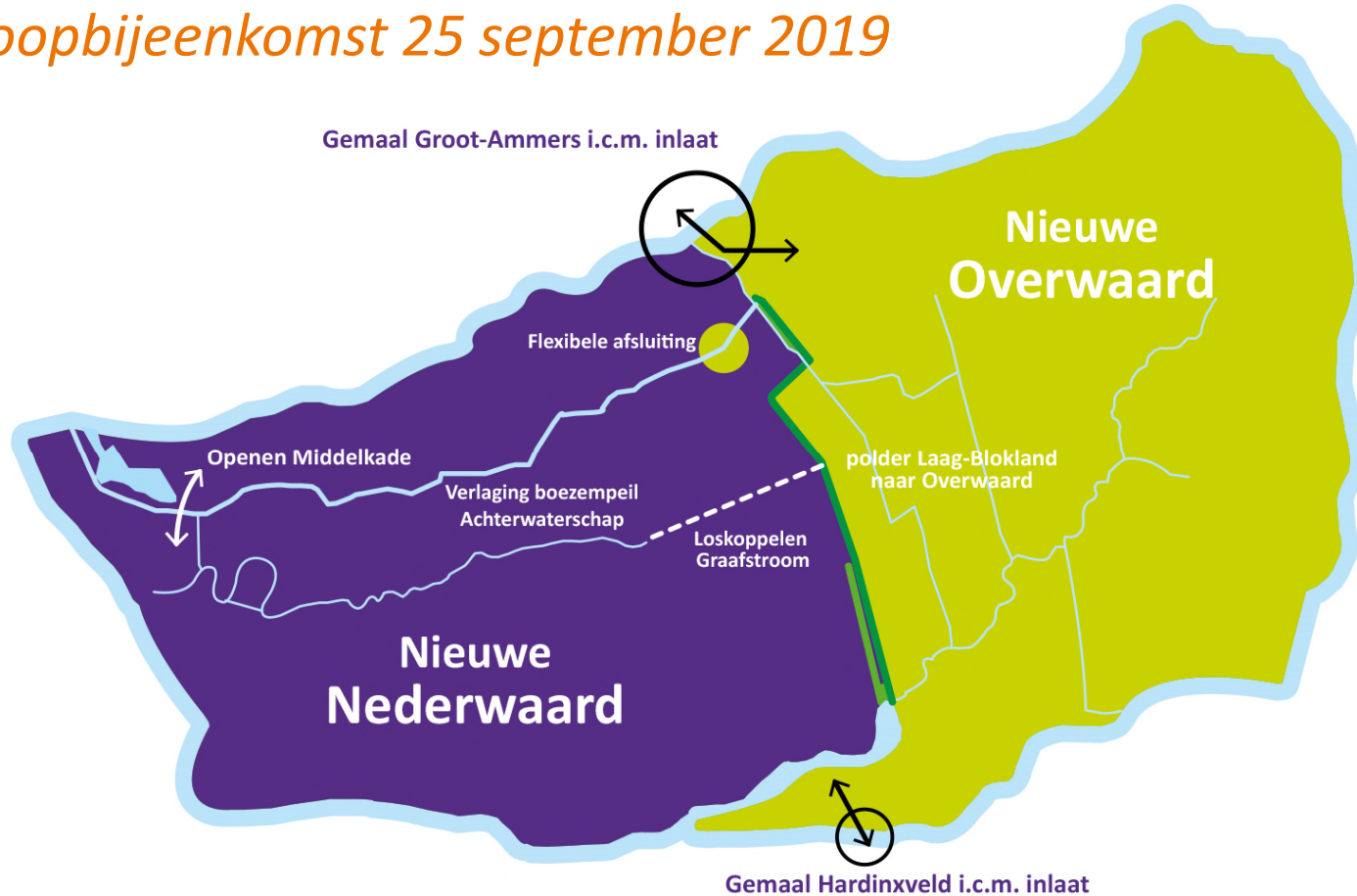


Boezembemaling Hardinxveld

Inloopbijeenkomst 25 september 2019



Doel bijeenkomst

Informeren over:

- Stand van zaken mogelijke alternatieven boezemkanaal en -gemaal
- Wat hebben we opgehaald uit het gebied de afgelopen maanden
- Nieuwe planning en procedures
- Wijze van betrekken omgeving

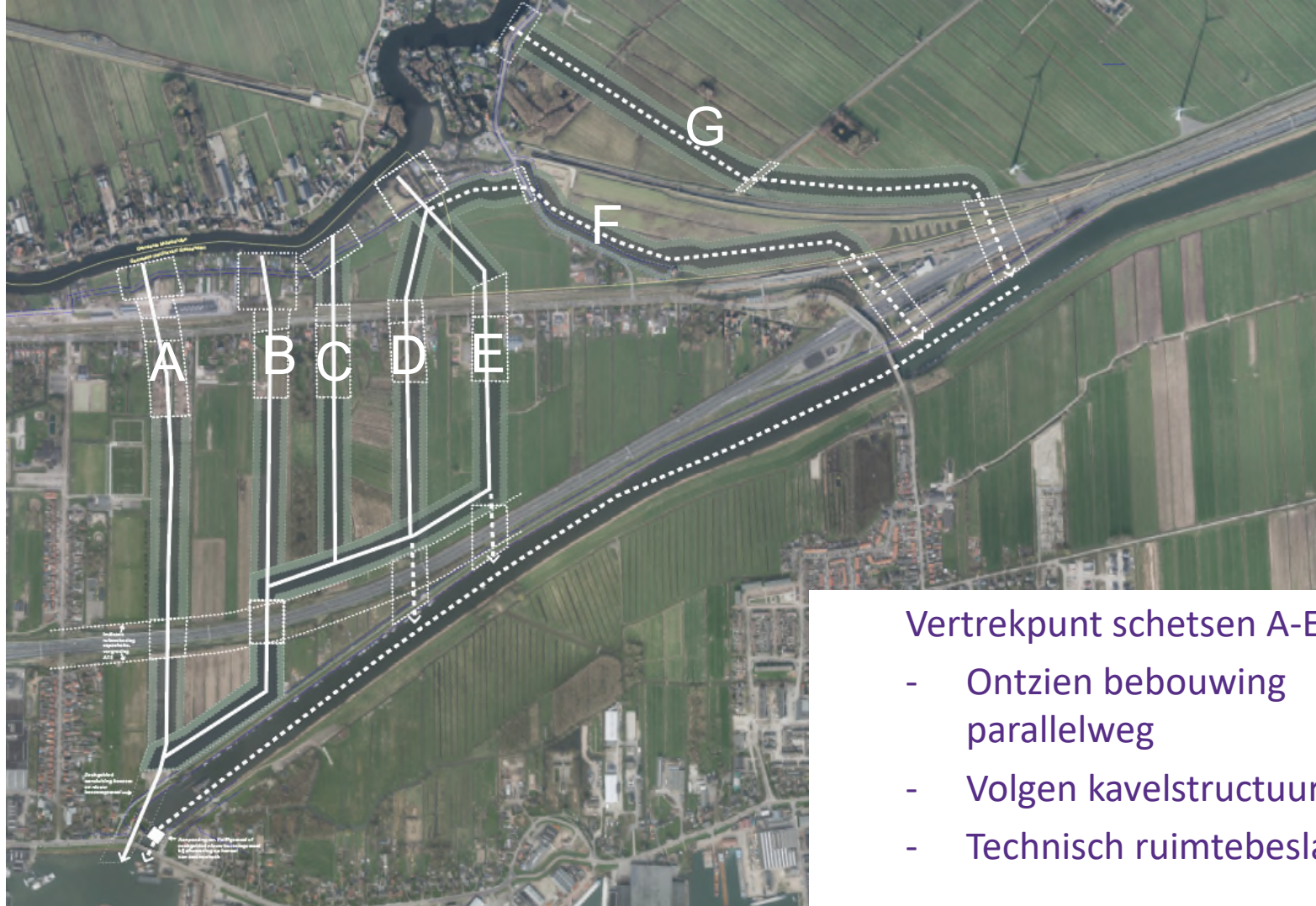
Graag uw reactie bij de kaarten

Tussenstand boezemtracés (proces)

- Eerste schetsen en technisch ruimtebeslag mogelijke tracés; nog geen ruimtelijke inpassing
- Keukentafelgesprekken met een deel van mogelijke direct betrokkenen (grondeigenaren)
- Verkennende gesprekken met overheden (ambtelijk en bestuurlijk)

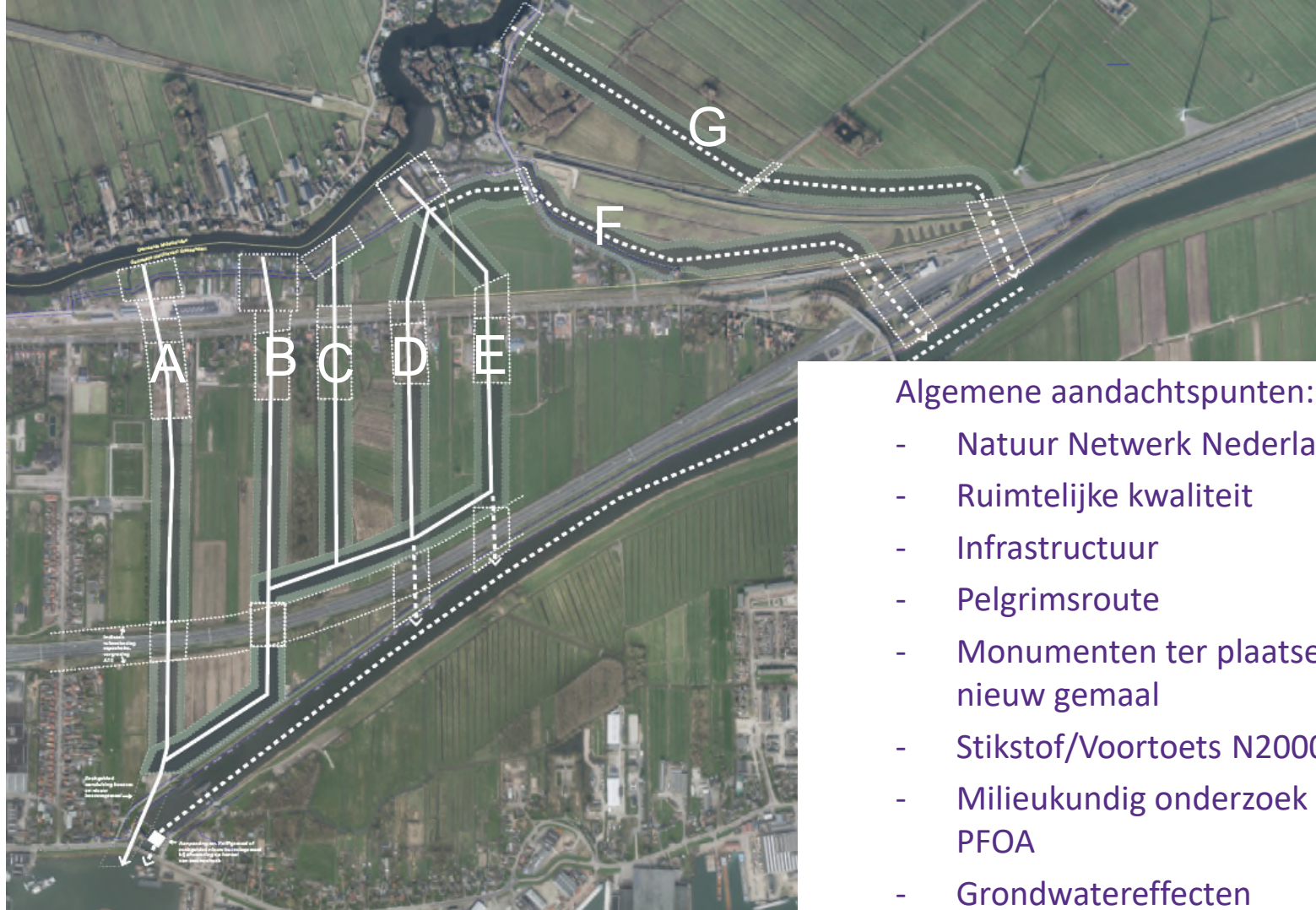
Mogelijke alternatieven

- Afvoeren op de Merwede – **in onderzoek**
- Afvoeren op Kanaal van Steenenhoek – **afgefallen**
- Giessen verbinden met Kanaal van Steenenhoek – **in onderzoek**



Vertrekpunt schetsen A-E:

- Ontzien bebouwing parallelweg
- Volgen kavelstructuur
- Technisch ruimtebeslag



Algemene aandachtspunten:

- Natuur Netwerk Nederland (NNN)
- Ruimtelijke kwaliteit
- Infrastructuur
- Pelgrimsroute
- Monumenten ter plaatse van nieuw gemaal
- Stikstof/Voortoets N2000
- Milieukundig onderzoek incl. PFOA
- Grondwatereffecten

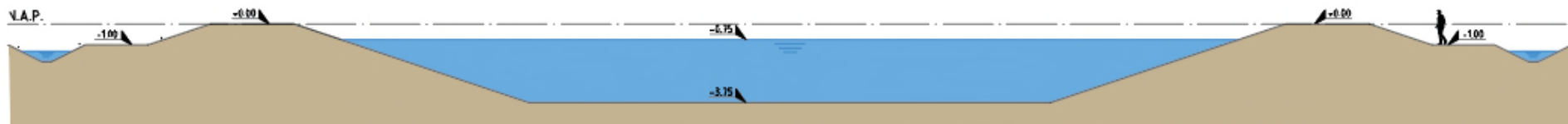
Beeld uit omgeving (keukentafelgesprekken)

- Nut en noodzaak wordt begrepen, maar bij voorkeur niet over / naast eigendom
- Indien eigendom nodig is vaak wens grond voor grond (in de buurt)
- Deel van de bewoners van parallelweg heeft zich uitgesproken voor het meest westelijke alternatief A: grotendeels in bezit overheid (gemeente en WSRL)

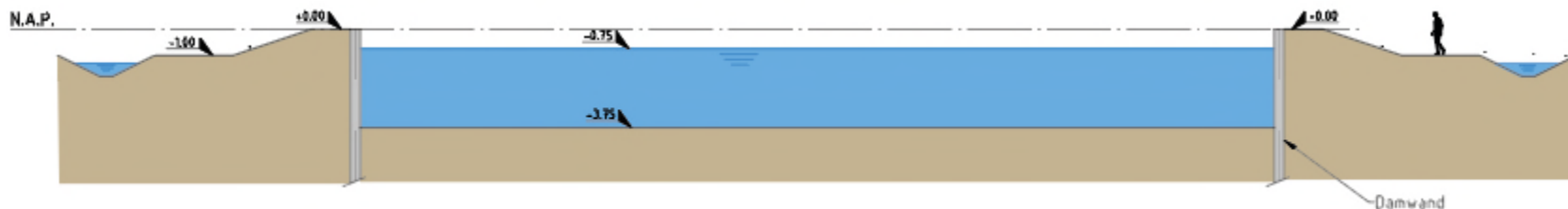
Beeld uit omgeving (gemeente)

- Nog geen beeld voor de toekomstige ontwikkeling van het gebied.
- Ambtelijk eerste gedachten: kwaliteiten in het gebied te vergroten (natuur, water, recreatie, (kleinschalige) woningbouw, jachthaven, ...)
- Breng de samenhang met verbreding A15 in beeld

Doorsnedes



Principeprofiel boezemkanaal



Mogelijke maatwerkoplossing met damwanden



Binnenwasserlauf

Binnenwasserlauf

Binnenwasserlauf

Binnenwasserlauf

Tracé A (over sportvelden);



- Rechte doorsteek tussen Giessen en Merwede
- Groot deel is in eigendom van gemeente en waterschap
- Verplaatsen volkstuinten en (deel) sportvelden nodig
- Knelpunt Nu Buiten
- 2 woningen in aanbouw, 2 percelen uitgegeven voor woningbouw
- Agrarisch gebruik: weiland en mais
- Tracé vraagt sterke medewerking en keuzes van gemeente

Tracé B (over verblijfsrecreatieterrein);



- Tussen woningen parallelweg 112 en 118, en langs Giessenzoom 21
- Woningen kunnen blijven met technische maatregelen
- Door (luxe) verblijfsrecreatie en dagrecreatie en paardenweide
- Langs NNN gebied
- Agrarisch gebruik: mais en weiland

Tracé C (tussen/ door natuurgebied);



- Tussen woningen parallelweg 122 en 123
- Woningen kunnen blijven met technische maatregelen.
- Door/ tussen waardevolle natuur (NNN)
- Dagrecreatie Giessen, paardenweides
- Agrarisch gebruik: weiland en mais

Tracé D (door natuurgebied);



- Tussen woningen parallelweg 126 en 129
- Woningen kunnen blijven met technische maatregelen
- Door waardevolle natuur (NNN)
- Aansluiting Giessen door dagrecreatieterrein, voormalige vuilstort, paardenweide
- Agrarisch gebruik: weiland en mais

Tracé E



- Tussen woningen parallelweg 133 en 136
- Woningen kunnen blijven met technische maatregelen
- Deels door waardevolle natuur (NNN)
- Langste route
- Aansluiting Giessen door dagrecreatieterrein, voormalige vuilstort, paardenweide
- Agrarisch gebruik: weiland en mais

Trace F (bij evt. afdamming kanaal van Steenenhoek)



- Aansluiting op Kanaal van Steenenhoek
- Deels gebruik van bestaande boezemkades en boezem en Lingesysteem
- Complexe opgave onderdoorgang A15, Lingespoorlijn en tankstations
- Agrarisch gebruik en paardenweide
- Tracé raakt geen woningen
- Aansluiting Giessen door dagrecreatieterrein, voormalige Vuilstort
- Vertrekpunt Bilderhof ontzien

Trace G (bij evt. afdamming kanaal van Steenenhoek)



- Aansluiting op Kanaal van Steenenhoek
- Tussen Neerpolderseweg 94 en 96
- Woningen kunnen blijven met technische maatregelen
- Complexe opgave onderdoorgang Betuweroute, A15 en Lingspoorlijn
- Agrarisch gebruik en tuinen

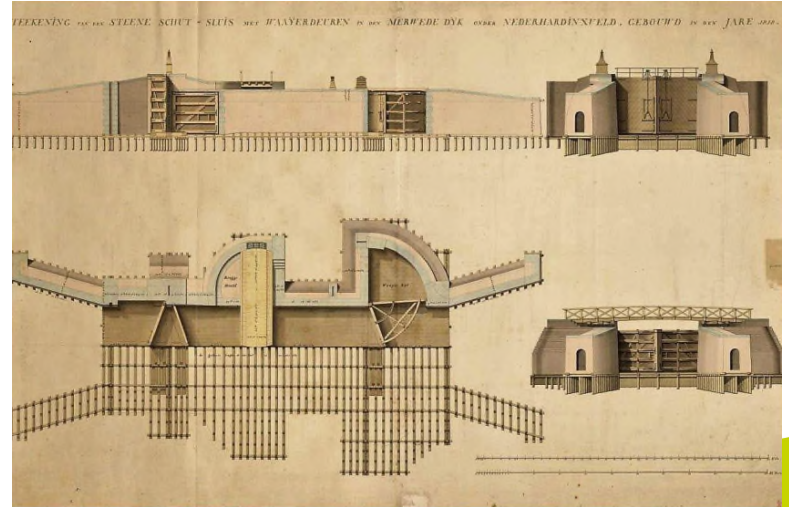
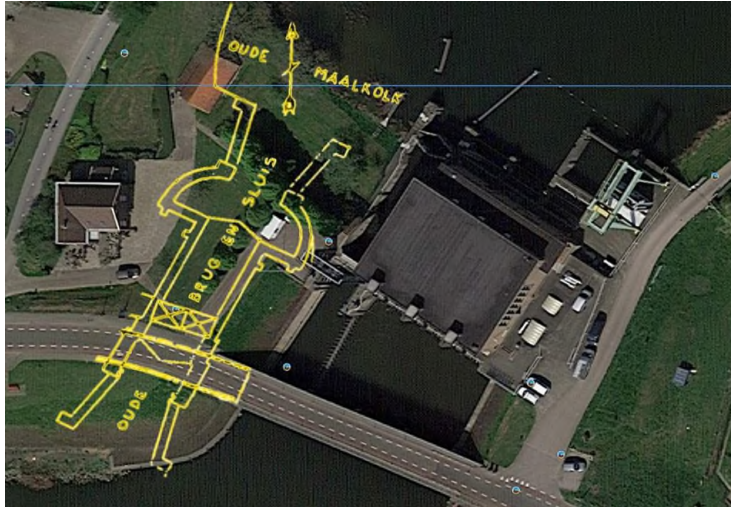


Boezemgemaal

2 Hoofd alternatieven

Monumenten

Voormalige sluis in de ondergrond



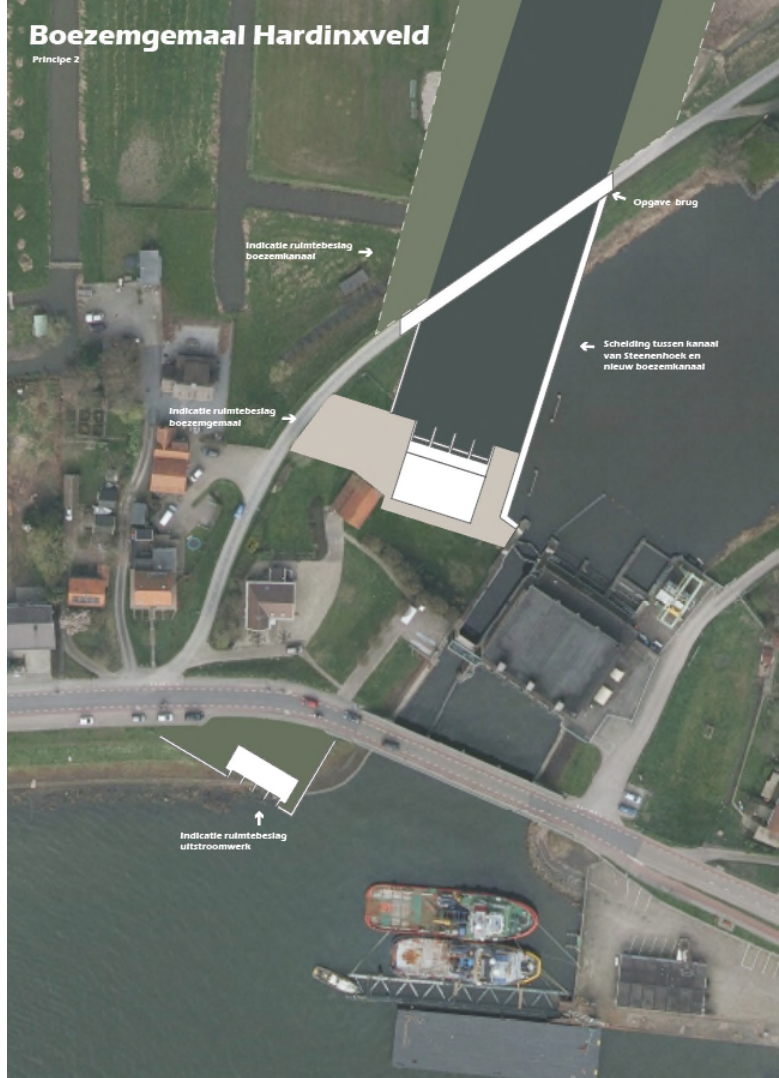
Alternatief achter Kanaal van Steenenhoek



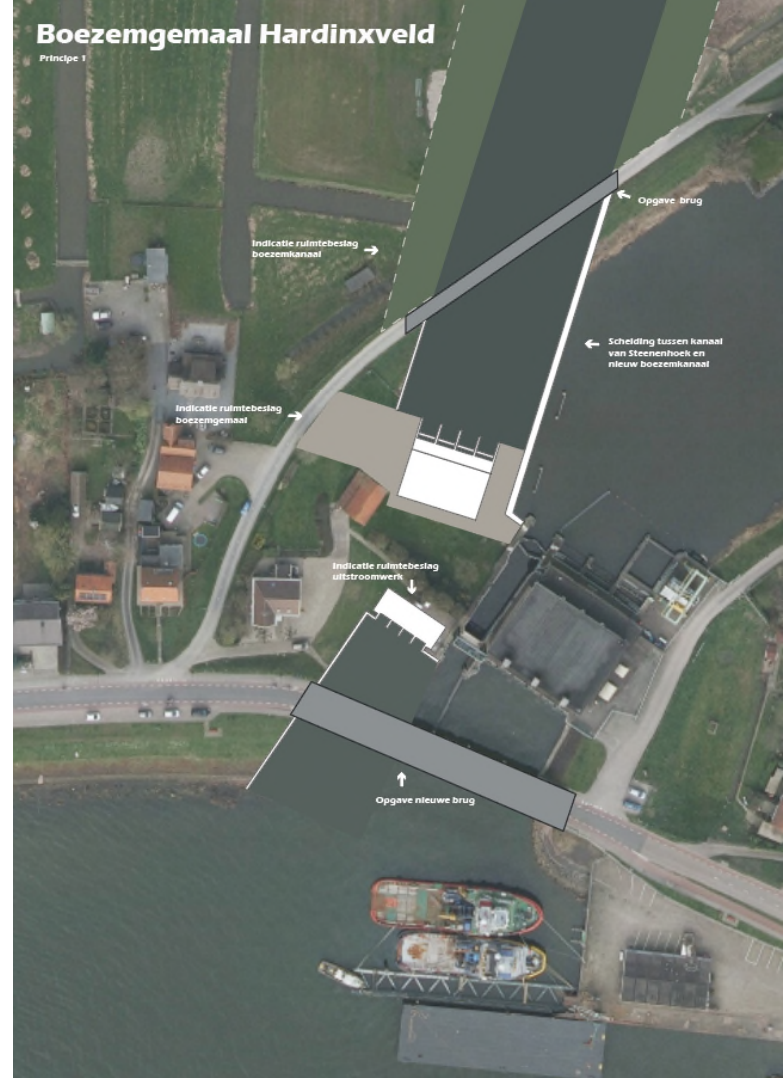
Alternatief nabij mr. Kolffgemaal

Boezemgemaal Hardinxveld

Principe 2



Optie nieuwe brug met uitstroomopening



Planning, omgeving & procedures

Planning schuift op: keuze tracé zomer 2020

- Omgevingsproces: bewoners + gemeente (overheden)
- Schriftelijke reactie op kansrijke alternatieven en ontwerp voorkeursalternatief
- Milieu effect rapportage verplicht

Betrekken omgeving

Transparant over momenten en wijze van participatie:

- Individuele gesprekken direct belanghebbenden (aug, sept, ...)
- Inloopbijeenkomst 25 september;
- Bijeenkomst kansrijke alternatieven en Notitie Reikwijdte en detailniveau
- Bijeenkomst ontwerp voorkeursalternatief
- Ten behoeve van besluit tracé:
 - Themabijeenkomsten gemeenteraad
 - Schriftelijke reactie op de kansrijke alternatieven
 - Ter visie Notitie Reikwijdte en detailniveau
 - Ter visie ontwerp VKA inclusief milieueffecten

Toelichting MER-plicht

- Vanuit ontgronding m.e.r. plicht
- Start m.e.r. procedure met Notitie Reikwijdte en Detailniveau (ter visie)
- M.e.r. fase 1 op kansrijke alternatieven tbv keuze VKA (ter visie)
- M.e.r. fase 2 bij Projectbesluit VKA (ter visie)

Aug 2019

Dec/ jan 2019/20

mei 2020

Sept. 2020



Waterschap
Rivierenland

Participatie

Keukentafelgesprekken en
bijeenkomsten –direct-
betrokkenen en overheden

Ter inzage NRD +
Bijeenkomst direct
betrokkenen + reactie moment
kansrijke alternatieven

Informer
direct
betrokken
concept
VKA

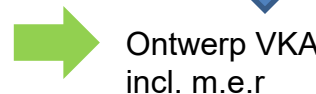
Informatie-
bijeenkomst
ontwerp VKA &
Ter inzage
ontwerp VKA



Zeef 1



Zeef 2



VKA

NRD

MER

sterke dijken
schoon water

Vragen?



Bedankt en tot ziens

A5H@wsrl.nl