

Bewonersbijeenkomst Notitie Reikwijdte en Detailniveau & milieueffectrapportage

10 juni 2026

*sterke dijken
schoon water*

SWECO 


Waterschap
Rivierenland

Opzet van de avond

- Welkom en introductie
- Doel van deze avond -> NRD en MER
- Waarom moet de dijk worden versterkt?
- Waar staan we nu in het proces?
- Wat is de NRD en het MER?
- Hoe kunt u meedenken?
- Uiteen in groepen
- Vragen en gesprek



Waarom moet de dijk worden versterkt?

- Uit toetsing en onderzoek blijkt dat de dijk niet voldoet aan de veiligheidsnorm uit 2017. Daarom onderzoeken we waar versterking nodig is en hoe we dat gaan doen.
- De dijk dient voor 2036 aan de wettelijke veiligheidsnorm te voldoen.



Het traject is opgedeeld in drie dijktrajecten

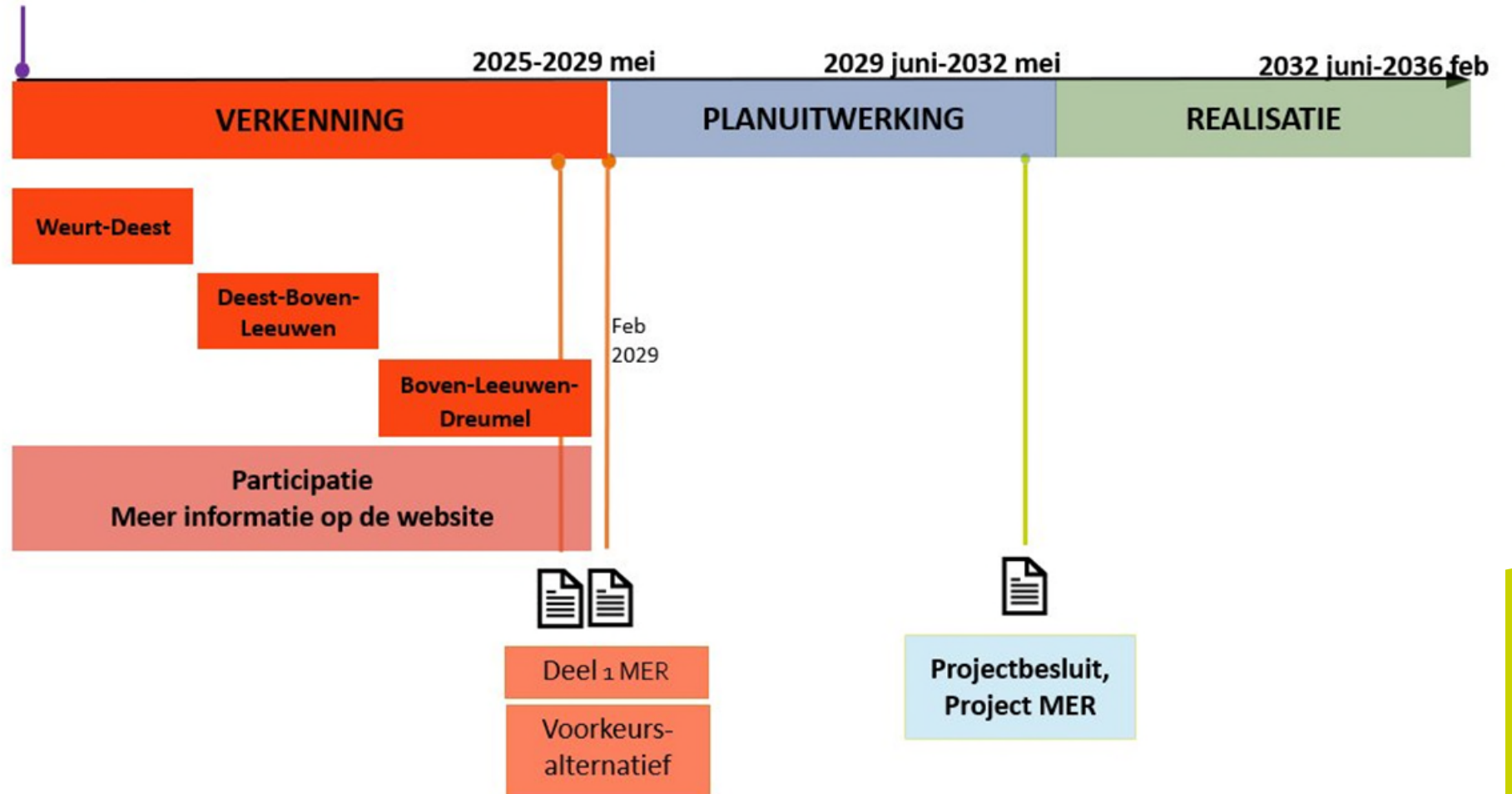
- Weurt - Deest
- Deest - Boven Leeuwen
- Boven Leeuwen – Dreumel



In welke fase zitten we nu?

Zuidelijke Waaldijk Oost

Hier staan we nu!



Wat is de verkenningsfase?

De verkenningsfase is de eerste officiële stap van een dijkversterkingsproject.

In deze fase onderzoeken we *waar* de dijk moet worden versterkt, *waarom*, en *welke mogelijke oplossingen* er zijn om dit te doen. Dit doen we onder andere via een milieueffectrapportage.

Het doel van de verkenningsfase is om te komen tot een vastgesteld voorkeursalternatief.

Belangrijk: er worden nog geen besluiten genomen over het definitieve ontwerp.



Wat is de Notitie Reikwijdte en Detailniveau (NRD)?

De Notitie Reikwijdte en Detailniveau is het startdocument van de milieueffectrapportage.

Hierin staat:

- wat we gaan onderzoeken
- welke onderwerpen
- hoe gedetailleerd.

Reikwijdte => Welke thema's nemen we mee?

- waterveiligheid
- natuur
- wonen
- landschap
- verkeer

Detailniveau => Hoe globaal of hoe precies onderzoeken we dit?



Wat is een milieueffectrapportage (mer)?

De milieueffectrapportage (mer) is een onderzoeksproces waarin we:

- Mogelijke oplossingen vergelijken
- We kijken bijvoorbeeld naar effecten op:
 - natuur
 - landschap
 - wonen en werken
 - bereikbaarheid
 - gezondheid
 - cultuurhistorie
 - en meer
- Doel: goede en zorgvuldige keuzes maken.



Waarom is een mer verplicht?

Dijkversterking kan grote invloed hebben op de omgeving. De Omgevingswet schrijft daarom een mer voor. Dit heet een mer-plicht.

Wat is het doel van een mer?

- Hiermee geven we het milieu een volwaardige plaats in de besluitvorming.
- Effecten maken we tijdig inzichtelijk zodat negatieve effecten zo veel mogelijk worden voorkomen.

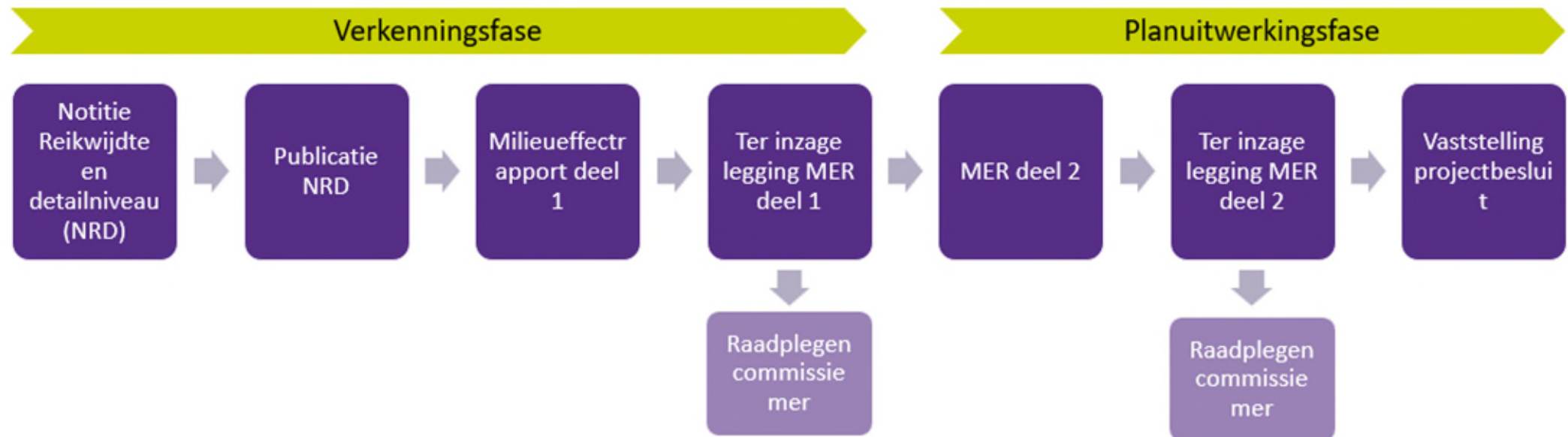
MER in twee delen

MER deel 1

- Vergelijkt meerdere alternatieven
- Nog globaal
- Ondersteunt keuze voor een voorkeursalternatief

MER deel 2

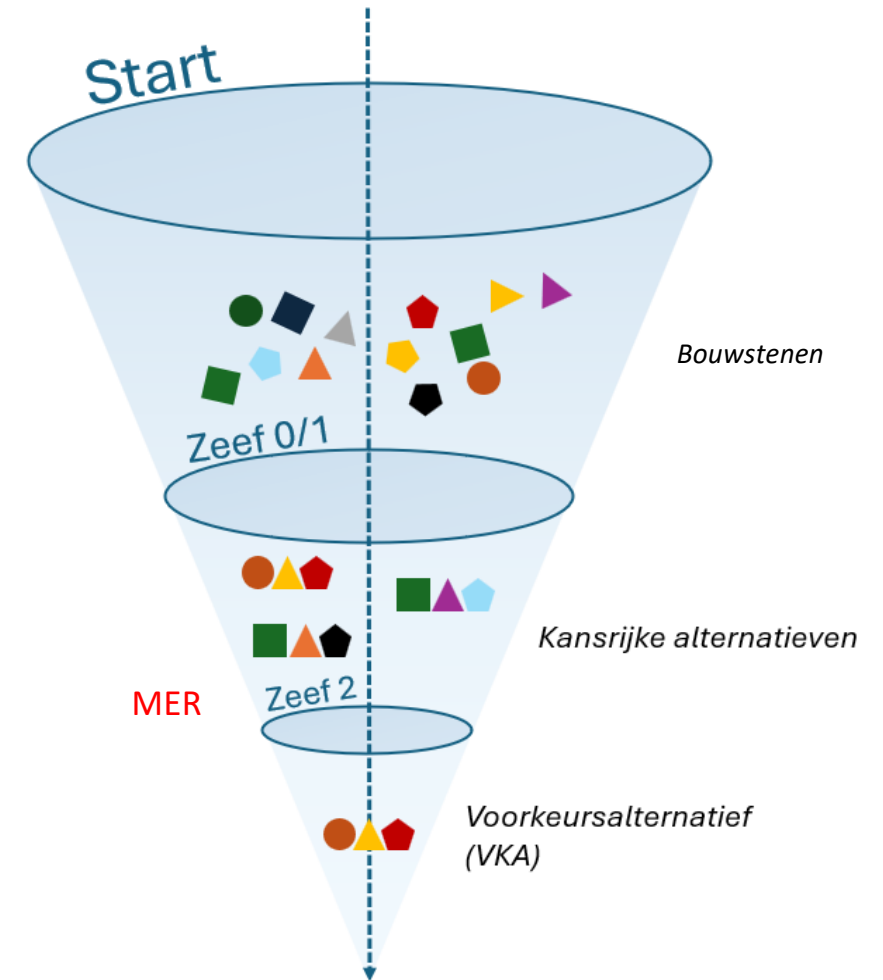
- Gaat alleen over het gekozen alternatief
- Veel meer detail in de onderzoeken



Van ideeën naar alternatieven

Stap voor stap:

- Bouwstenen (bijv. dijk verhogen, verbreden)
- Combinaties van bouwstenen → alternatieven
- Selectie van kansrijke alternatieven
 - Vergelijken in het MER
- Voorkeursalternatief



Wat is een beoordelingskader?

Het beoordelingskader bepaalt:

- Waarop we alternatieven beoordelen
- Hoe we alternatieven beoordelen

Voorbeelden:

- Waterveiligheid
- Natuur en ecologie
- Landschap en cultuurhistorie
- Wonen en leefomgeving
- Bodem en water
- Kosten en uitvoerbaarheid
- Draagvlak
- Techniek



Waarom is uw inbreng hier belangrijk?

U kent het gebied:

- Hoe wordt het gebruikt?
- Wat is waardevol?
- Wat mag niet verloren gaan?
- Uw inbreng helpt:
 - Het beoordelingskader compleet te maken
 - Gebiedskennis goed mee te nemen



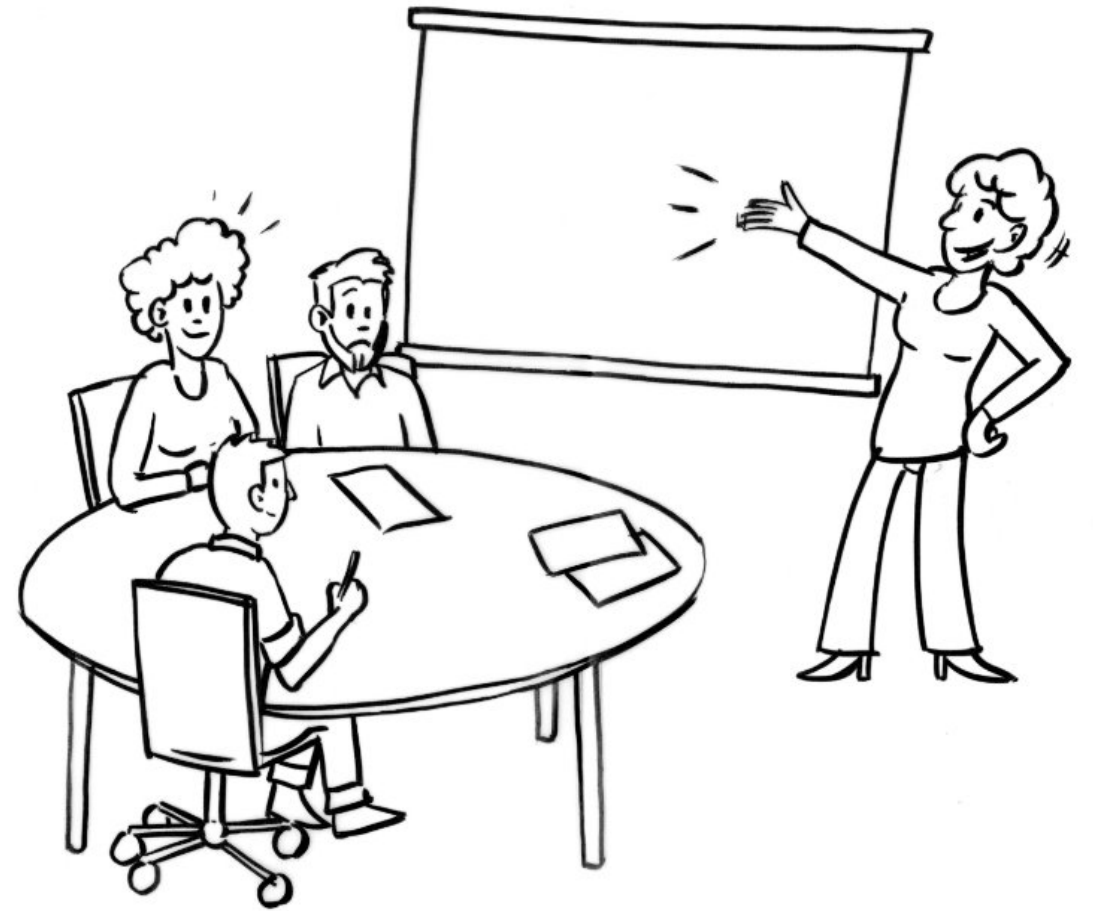
Hoe blijft u betrokken?

- Bewonersavonden
- Thematafels
- Gesprekken
- Officiële inspraakmoment (MER, Projectbesluit)

Hoe houden wij u op de hoogte;

- Nieuwsbrief
- Website wsrl.nl/zwo

U kunt contact met ons opnemen via: ZWO@wsrl.nl



Wat doen wij met uw input?

Alle reacties worden verzameld en verwerkt in:

- het beoordelingskader
- de NRD
- een thematisch onderzoek
- het vervolg van de verkenning

Terugkoppeling via verslag en website.



Gesprek 1: beoordelingskader

Bespreek samen:

Ontbreken er thema's?

Zijn sommige onderwerpen extra belangrijk?

Waar moeten we zeker rekening mee houden?

Gesprek 2: ontwikkelingen in het gebied

Bespreek samen:

Lopende of geplande ontwikkelingen

Gebruik van het gebied (nu en in de toekomst)

Knelpunten of kansen



Uit elkaar in gesprekstafels



Waterschap
Rivierenland

