

### **toelichting doelrealisatiefuncties natuur**

In de functies is op de horizontale as de waarde van de hydrologische variabele uitgezet (bijvoorbeeld de GVG), en op de verticale as de mate waarin de vegetatie gerealiseerd kan worden, met andere woorden de mate van doelrealisatie. De vorm van de functies is vastgelegd middels de volgende parameters:

- a1: de waarde waaronder het type niet meer kan voorkomen;
- b1: de waarde waarboven het type optimaal voorkomt, dat wil zeggen. dat de waterhuishouding; geen beperking vormt voor de ontwikkeling of handhaving van het type;
- b2: de waarde waaronder het type optimaal voorkomt;
- a2: de waarde waarboven het type niet meer kan voorkomen.

De waarden a1 tot en met b2 komen voor in de tabellen per natuurdoeltype op de navolgende bladzijden.

De functies kunnen tweezijdig begrensd zijn (boven en beneden een bepaalde waarde is type optimaal ontwikkeld), rechtsbegrensd (beneden bepaalde waarde is type optimaal ontwikkeld), en linksbegrensd (boven bepaalde waarde is type optimaal ontwikkeld) (zie afbeeldingen op volgende bladzijde).

### **toelichting doelrealisatiefuncties natuur**

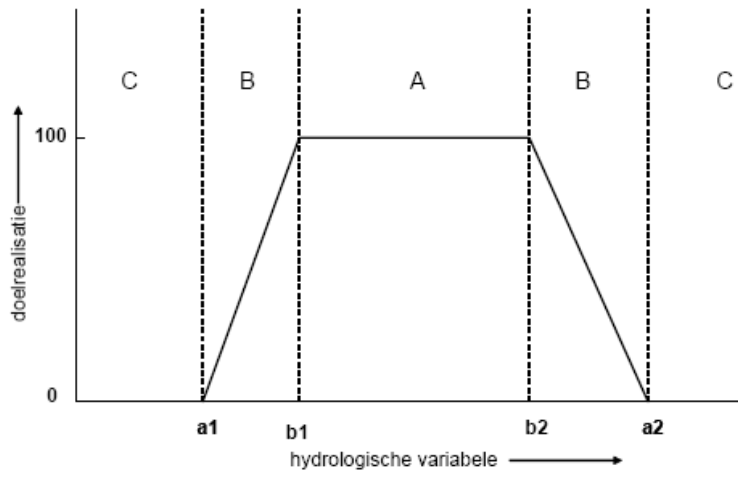
In de functies is op de horizontale as de waarde van de hydrologische variabele uitgezet (bijvoorbeeld de GVG), en op de verticale as de mate waarin de vegetatie gerealiseerd kan worden, met andere woorden de mate van doelrealisatie. De vorm van de functies is vastgelegd middels de volgende parameters:

- a1: de waarde waaronder het type niet meer kan voorkomen;
- b1: de waarde waarboven het type optimaal voorkomt, dat wil zeggen, dat de waterhuishouding; geen beperking vormt voor de ontwikkeling of handhaving van het type;
- b2: de waarde waaronder het type optimaal voorkomt;
- a2: de waarde waarboven het type niet meer kan voorkomen.

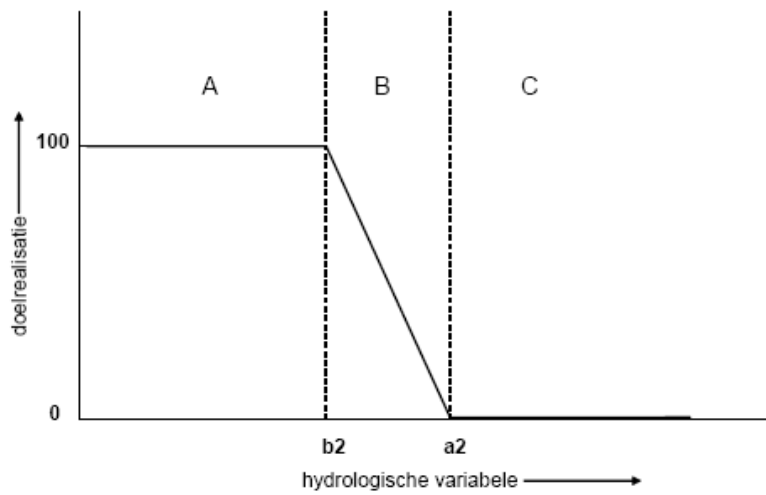
De waarden a1 tot en met b2 komen voor in de tabellen per natuurdoeltype op de navolgende bladzijden.

De functies kunnen tweezijdig begrensd zijn (boven en beneden een bepaalde waarde is type optimaal ontwikkeld), rechtsbegrensd (beneden bepaalde waarde is type optimaal ontwikkeld), en linksbegrensd (boven bepaalde waarde is type optimaal ontwikkeld) (zie afbeeldingen op volgende bladzijde).

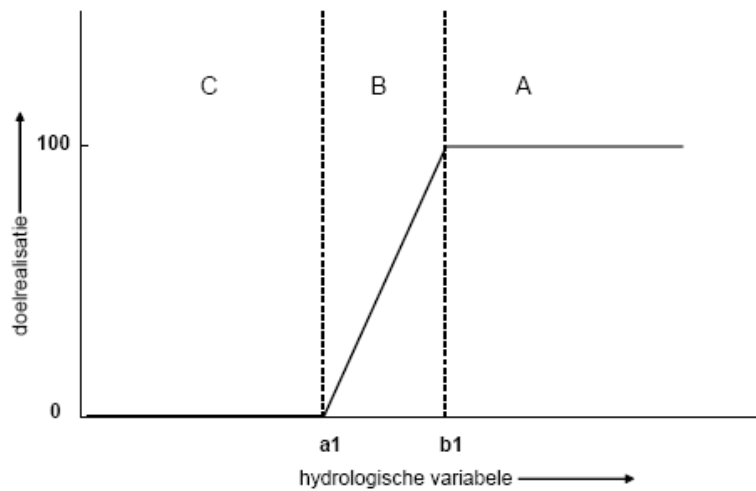
Tweezijdig begrensd



Rechts begrensd



Links begrensd



<b>natuurdoeltype</b>	<b>pagina</b>
akker	3
blauwgrasland/nat schraalgrasland	4
nat, matig voedselrijk grasland op klei	5
vochtig, matig voedselrijk grasland op zand	6
bos van zeer voedselrijke matig droge bodem	7
bos van natte voedselrijke bodem	8
rietland	9
stapsteen amfibie	10
bloemrijk grasland van het rivieren- en zeeleigebied	11
Ranunculo Senecionetum aquatici	12

**Natuurdoeltype** Akker [3.50 + 3.51]

legenda	code	plantengemeenschap	weegwaarde
	28Aa3	Associatie van Dwergbloem en Hauwmod	1
	30Aa1	Stoppelleuwebek-associatie	2
	30Aa2	Nachtkoekoeksbloem-associatie	1
	30Ab1	Associatie van Grote ereprijs en Witte krc	2

Omgeving:  Buitengrenzen  Gemiddelden

Herbereken

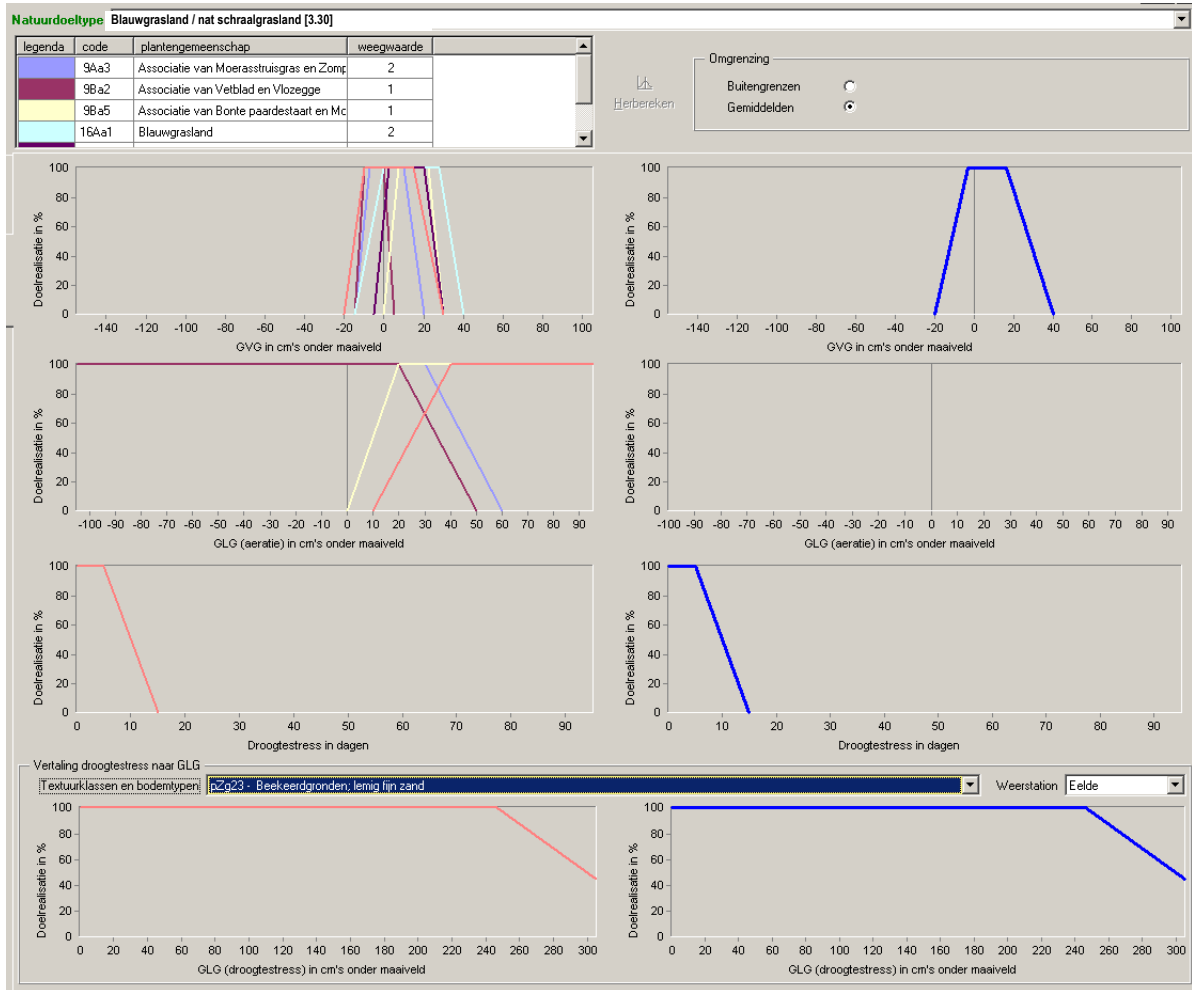
The six graphs show the relationship between Doetrealisatie in % and various environmental factors for four plant communities (28Aa3, 30Aa1, 30Aa2, 30Ab1). The top-left graph shows GVG in cm's onder maaiveld. The top-right graph shows GVG in cm's onder maaiveld. The middle-left graph shows GLG (aeratie) in cm's onder maaiveld. The middle-right graph shows GLG (aeratie) in cm's onder maaiveld. The bottom-left graph shows Droogtestress in dagen. The bottom-right graph shows Droogtestress in dagen.

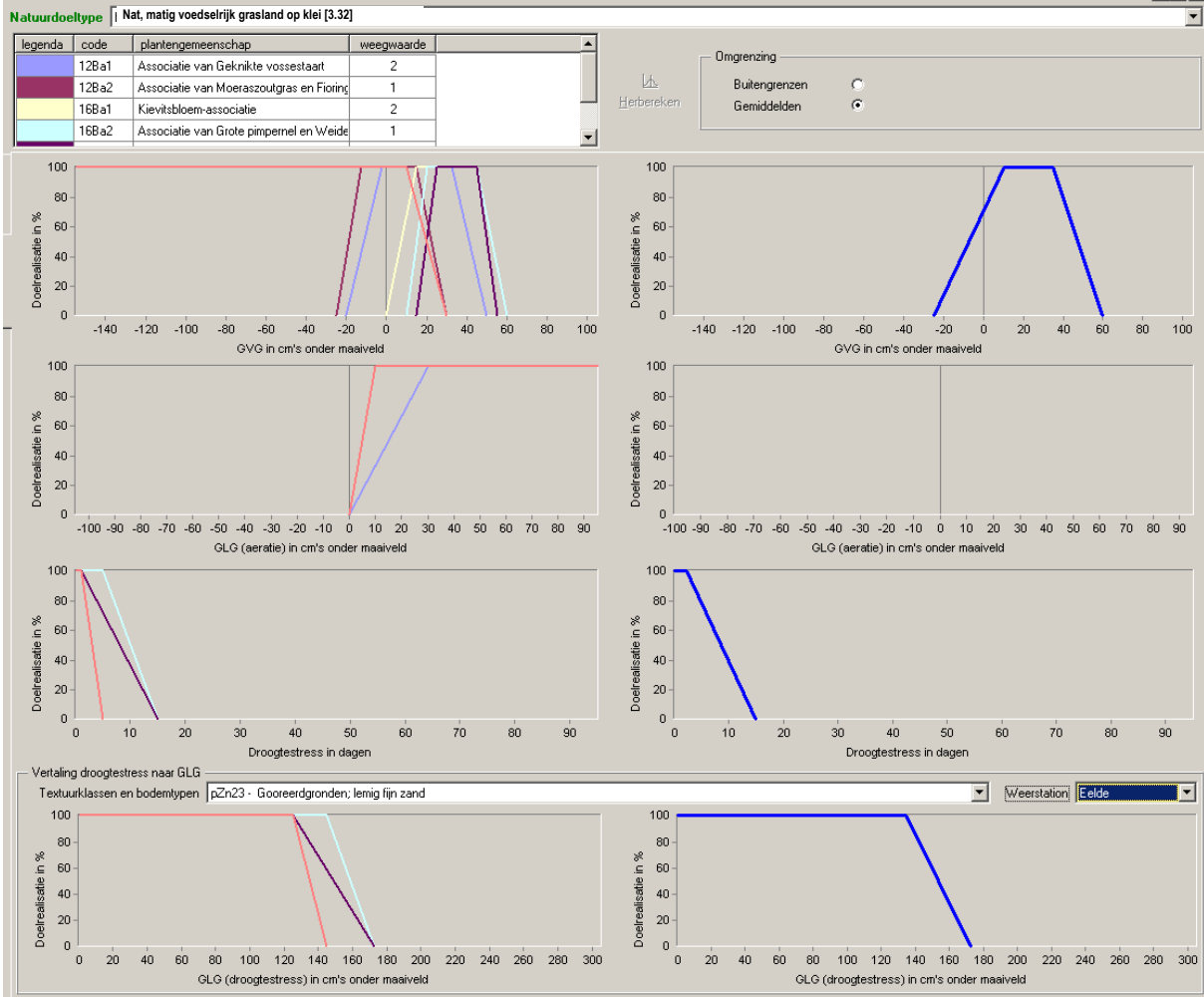
Vertaling droogtestress naar GLG

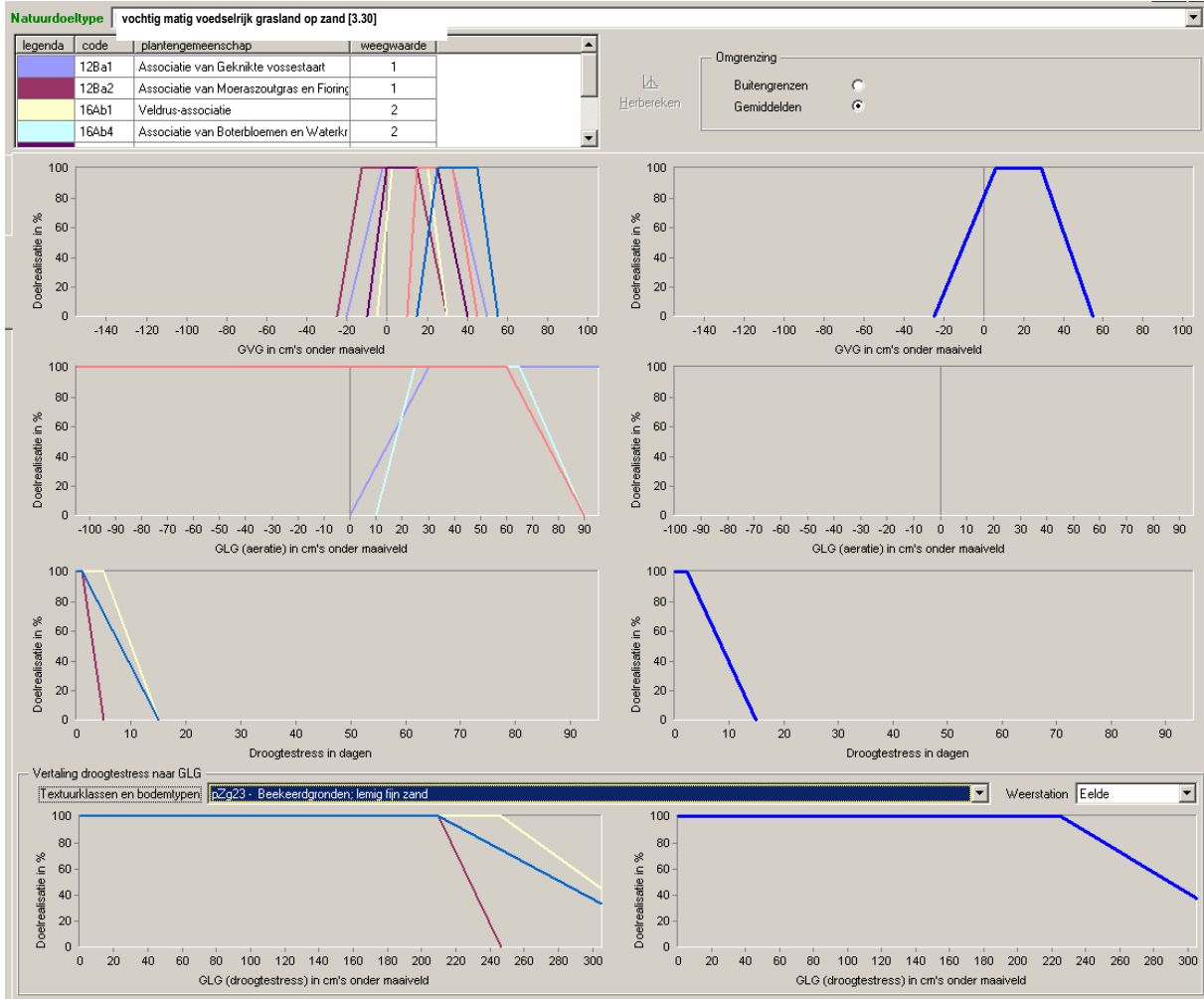
Textuurklassen en bodemtypen: pZg23 - Beekerdgronden; lemig fijn zand

Weerstation: Eelde

The two graphs at the bottom show the relationship between Doetrealisatie in % and GLG (droogtestress) in cm's onder maaiveld. The left graph shows the relationship for the four plant communities. The right graph shows the relationship for the weather station Eelde.









Natuurdoeltype Bos van zeer voedselrijke matig droge bodem [3.66]

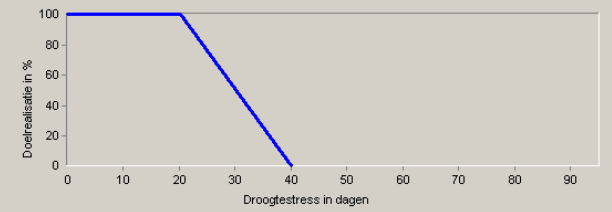
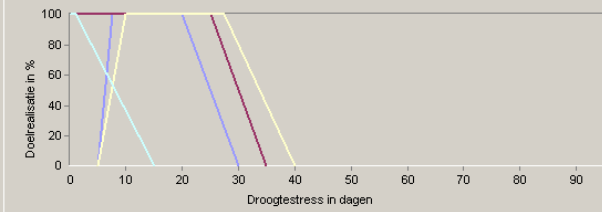
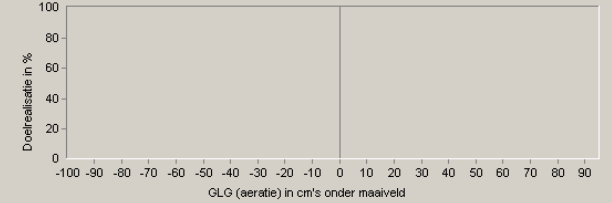
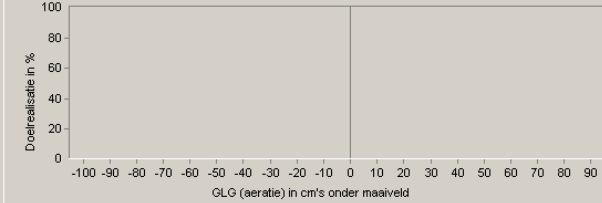
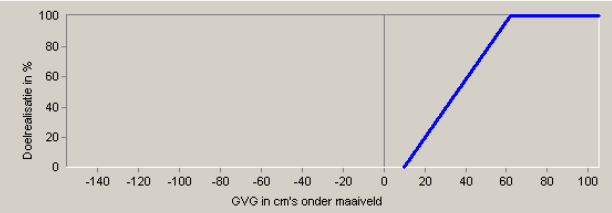
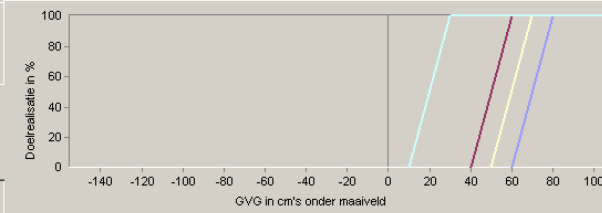
legenda	code	plantengemeenschap	weegwaarde
	17Aa1b	Ass. van Dauwbraam en Marjolein; subas	1
	37Ab1	Associatie van Sleedoom en Eenstijlige n	1
	43Aa1	Abelen-Iepenbos	2
	43Aa2	Essen-Iepenbos	1

Herbereken

Omgrenzing

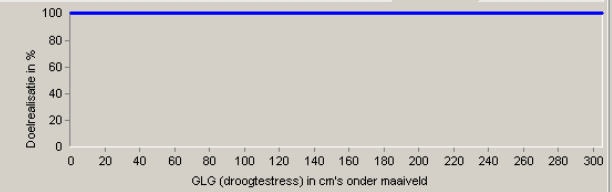
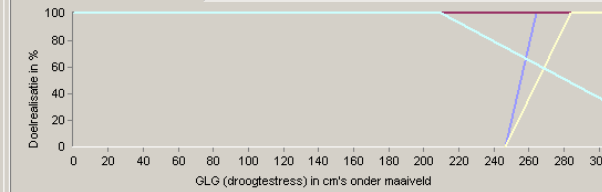
Buitengrenzen

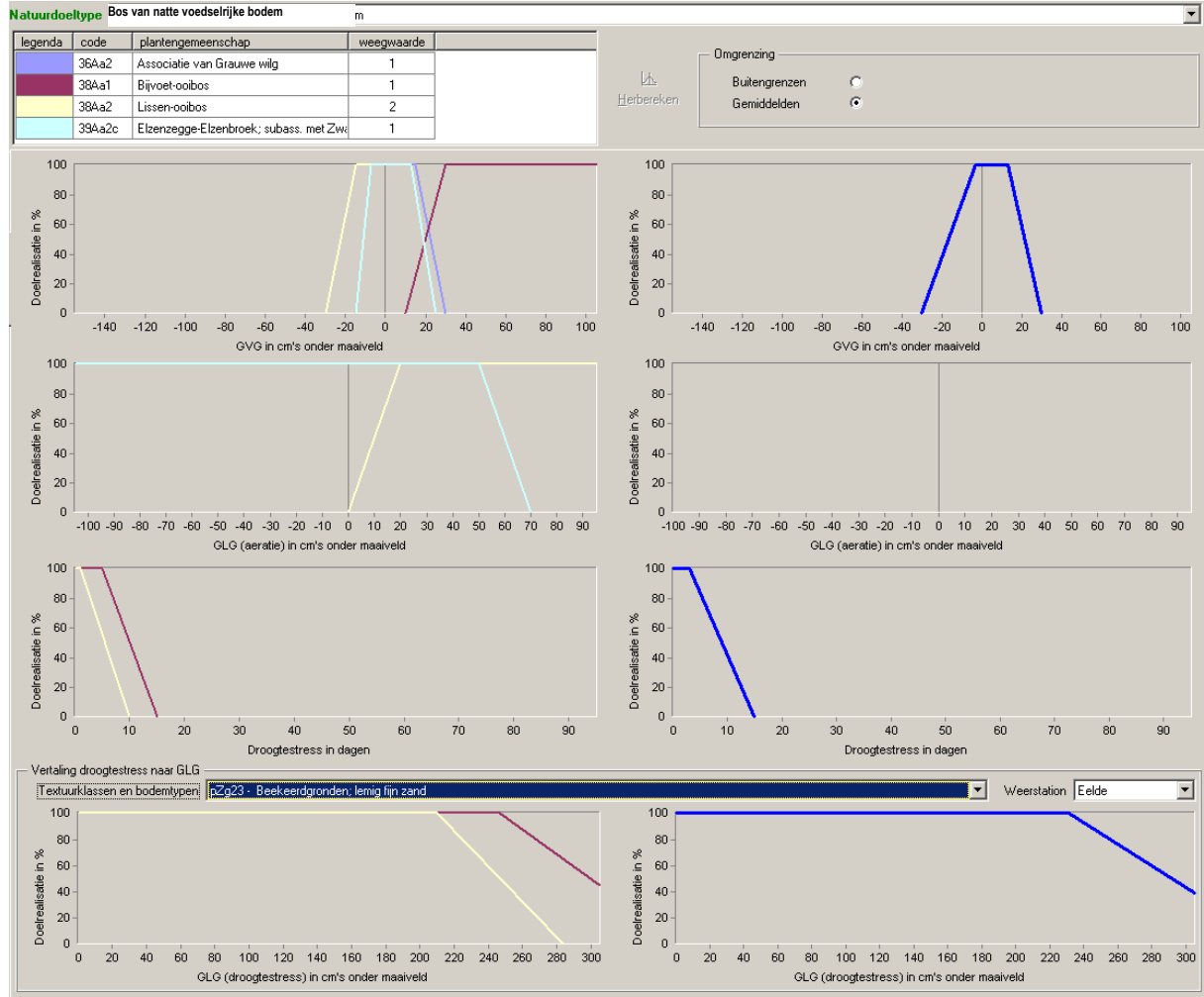
Gemiddelden

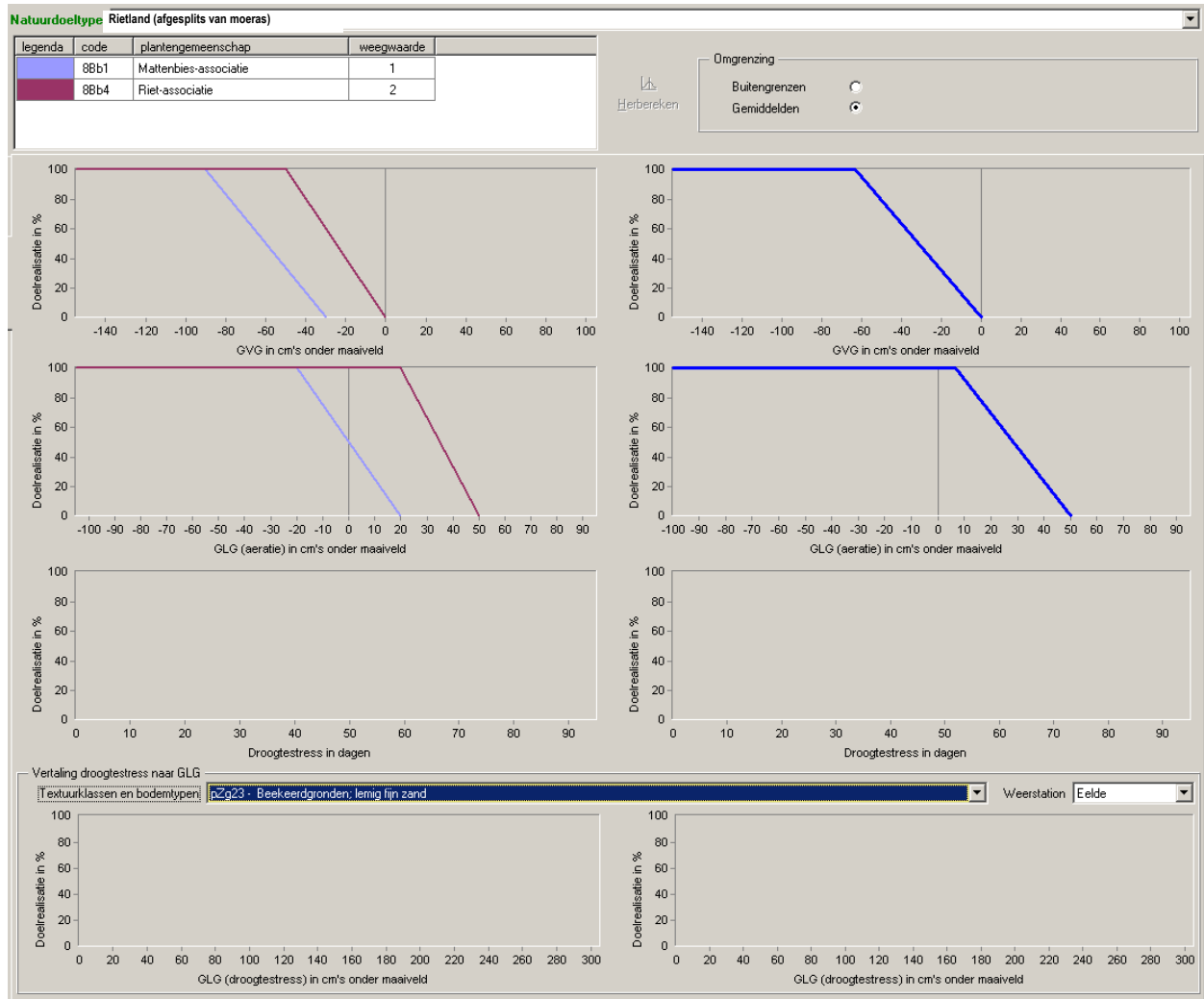


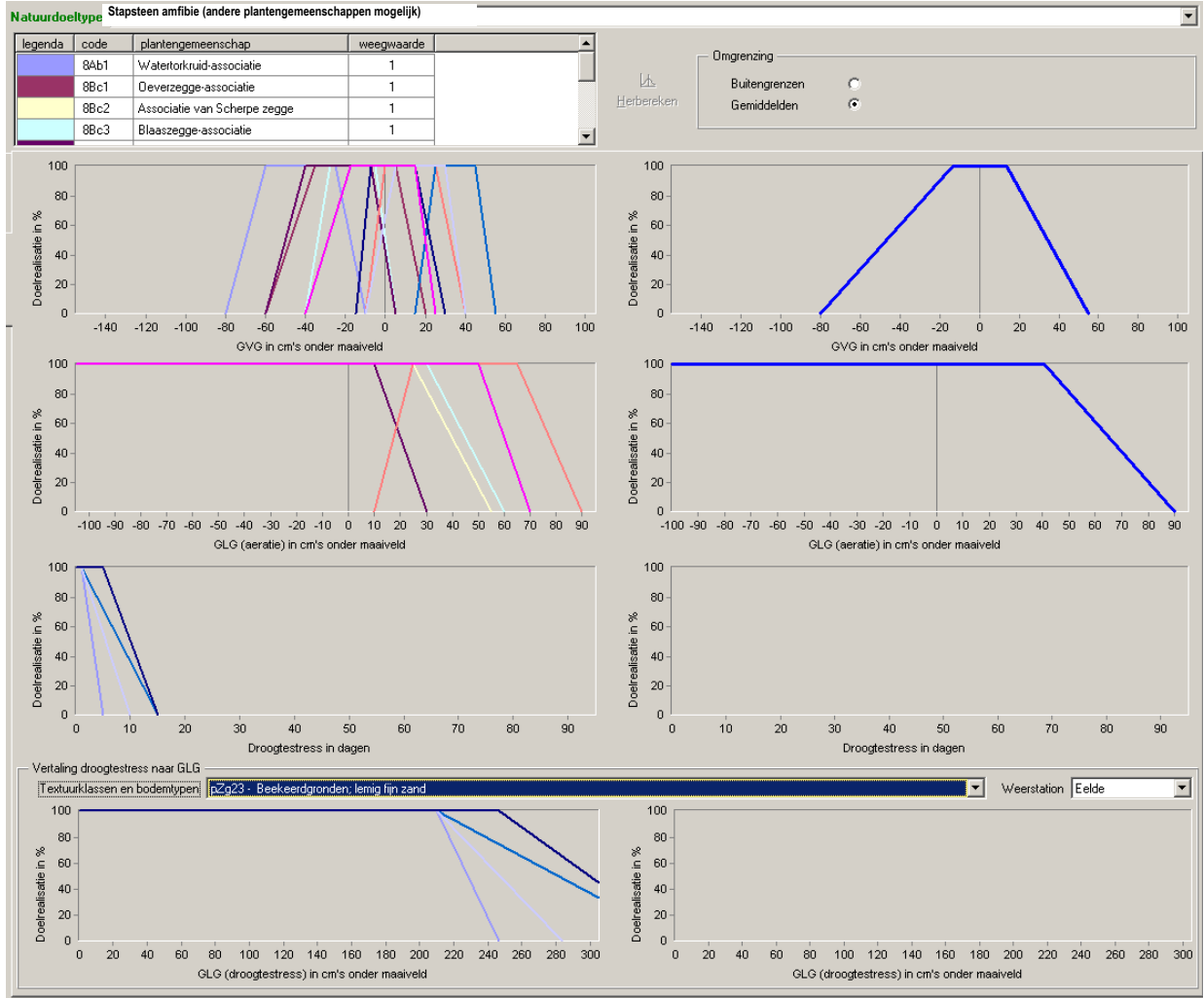
Vertaling droogtestress naar GLG

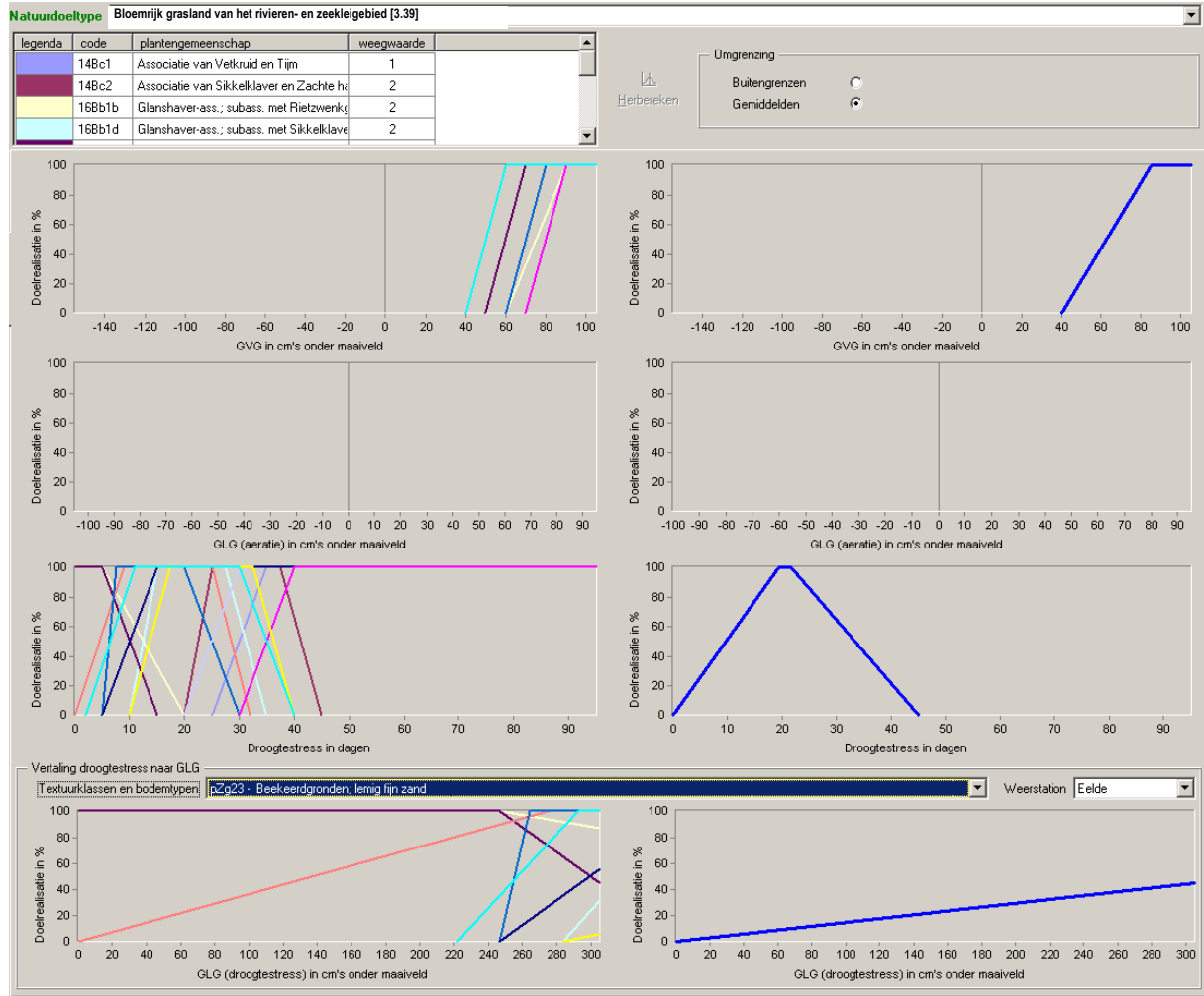
Textuurklassen en bodemtypen: **szg23 - Beekeerdgronden; lemig fijn zand** Weerstation: **Eelde**











**Natuurdoeltype** Ranunculo Senecionetum aquatici [16Ab4]

legenda	code	plantengemeenschap	weegwaarde
	16Ab4	Assocatie van Boterbloemen en Waterkr	1

Herbereken

Omgrenzing  
 Buitengrenzen   
 Gemiddelden

Vertaling droogtestress naar GLG

Textuurklassen en bodemtypen Rn42C - Kalkloze poldervaaggronden; zware klei, profielverloop 2 Weerstation Eelde