









Legenda

-  Inlaat
-  Afvoergemaal
-  Stuwen
-  Afwateringsgebieden
-  Peilgebieden
-  Vennen, plassen en meren
-  A-watgangen
-  Topografie

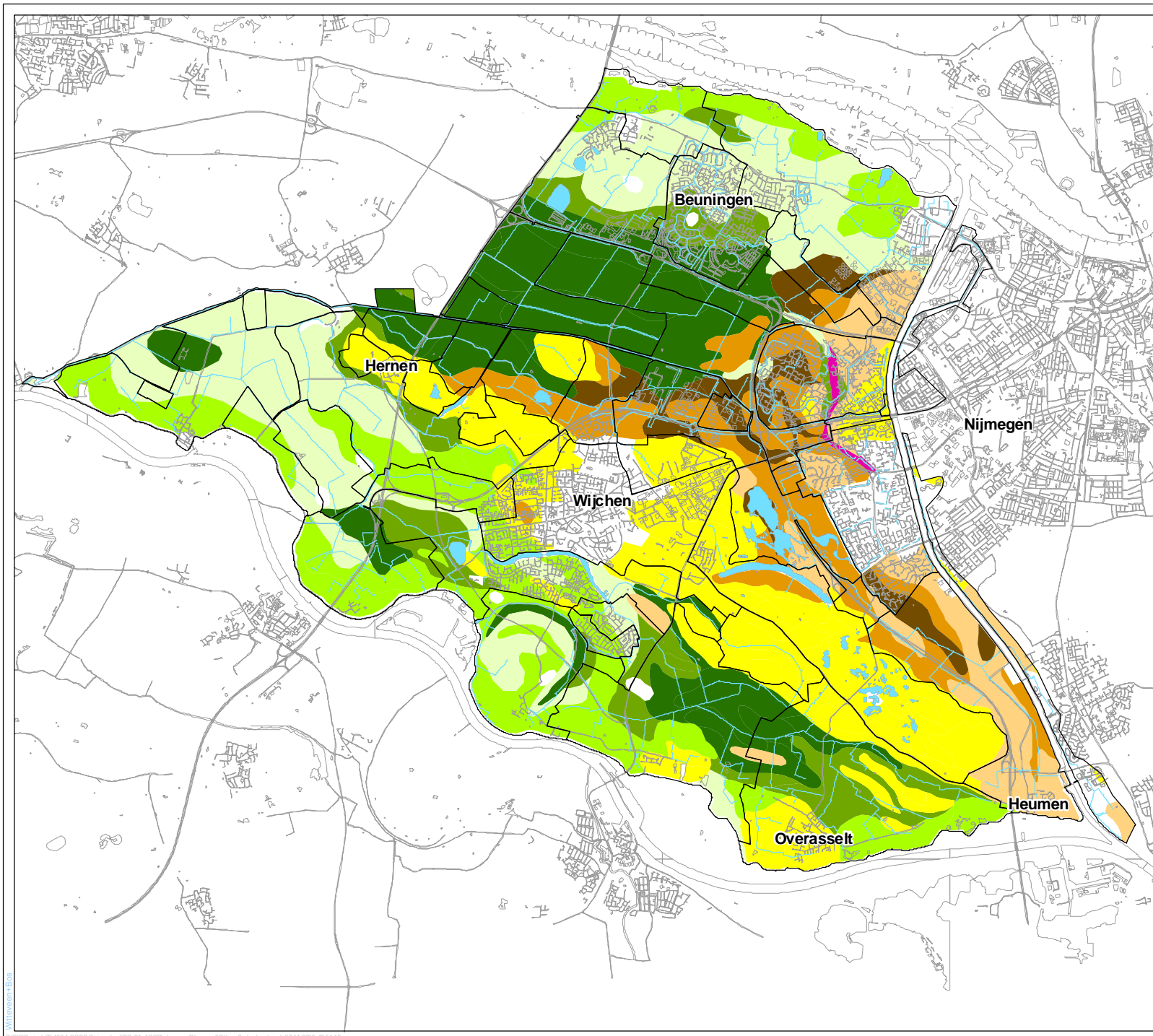
Peilbesluit Bloemers & Citters

Oppervlaktewatersysteem

Schaal: 0 0.5 1 1.5 2 2.5 3 km

projectcode: TL192-1
 versie: 2
 datum: 27-11-2009
 gemaakt: v. P. H. Roelvelde
 gecontroleerd: v. E. P. de Bruijne
 goedgekeurd: v. E. S. J. van Tuinen

Witteveen **Bos**



Legenda

- Peilgebieden
- Vennen, plassen en meren
- A-watgangen
- Topografie

Oude rivierkleigronden

- klei
- zwarte zavel
- lichte zavel
- veen

Jonge rivierkleigronden

- zwarte klei
- lichte klei
- zwarte zavel
- lichte zavel

Gebied met rivierduinen

- grof zand

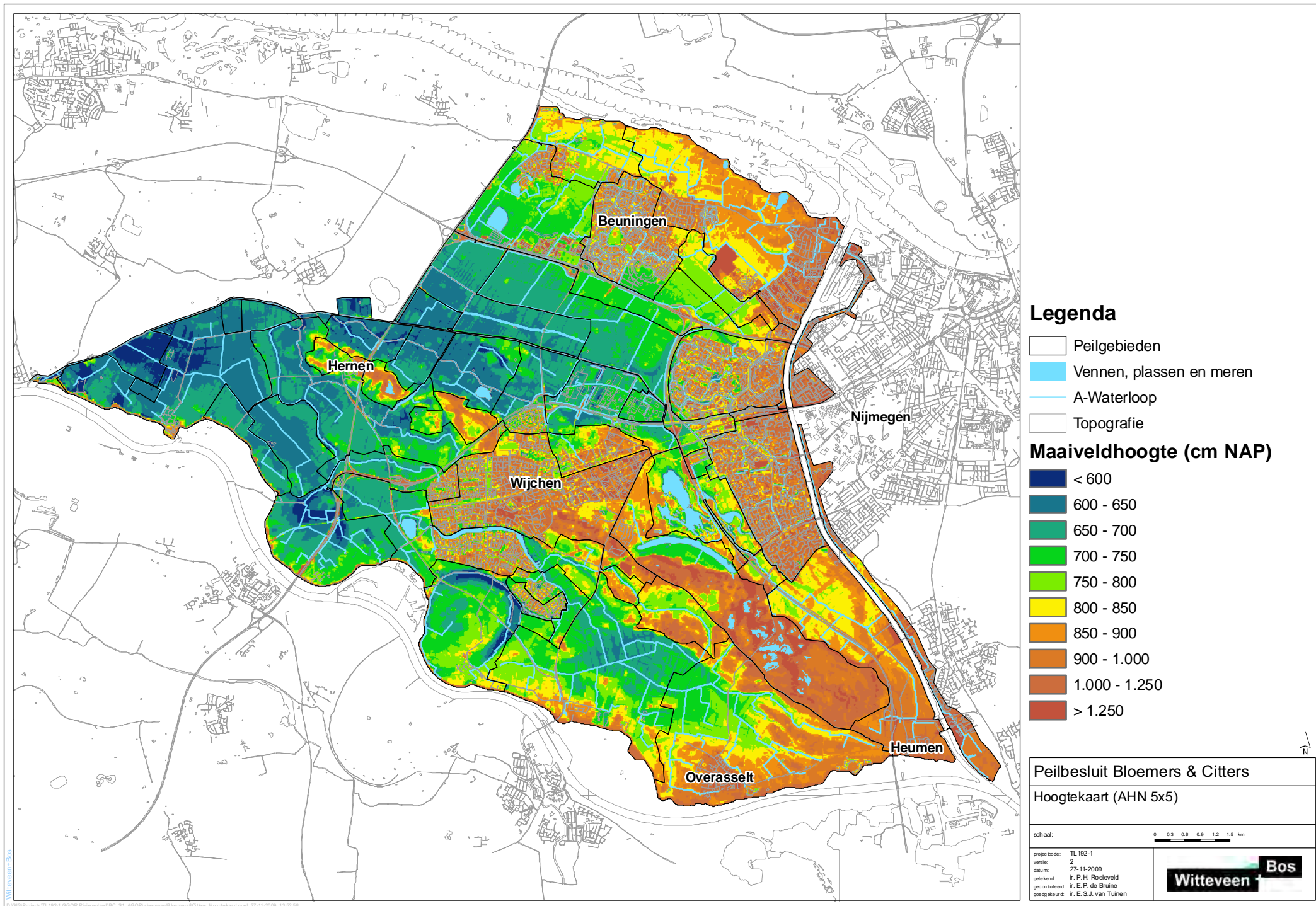
Peilbesluit Bloemers & Citters

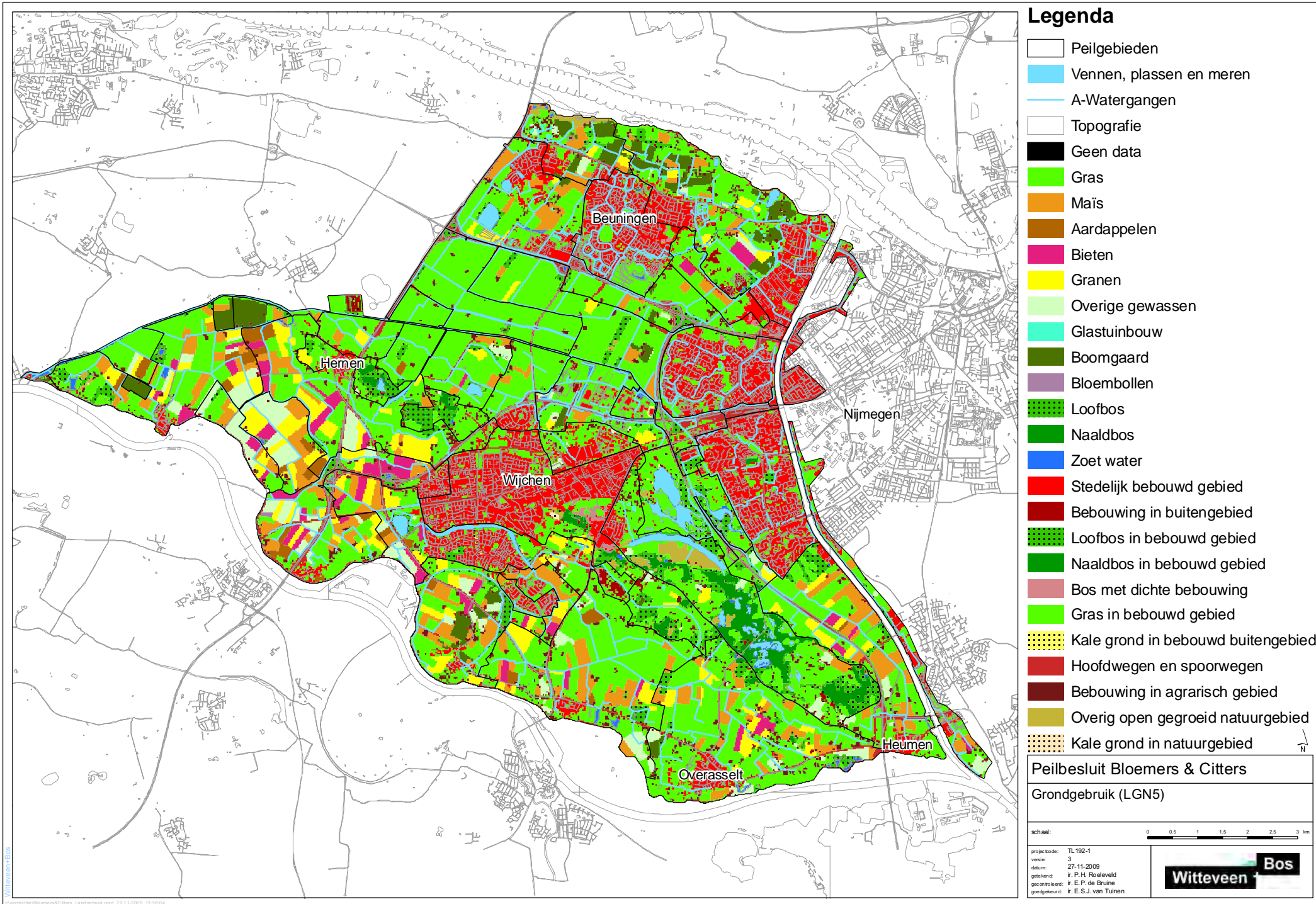
Bodemkaart (Stiboka)

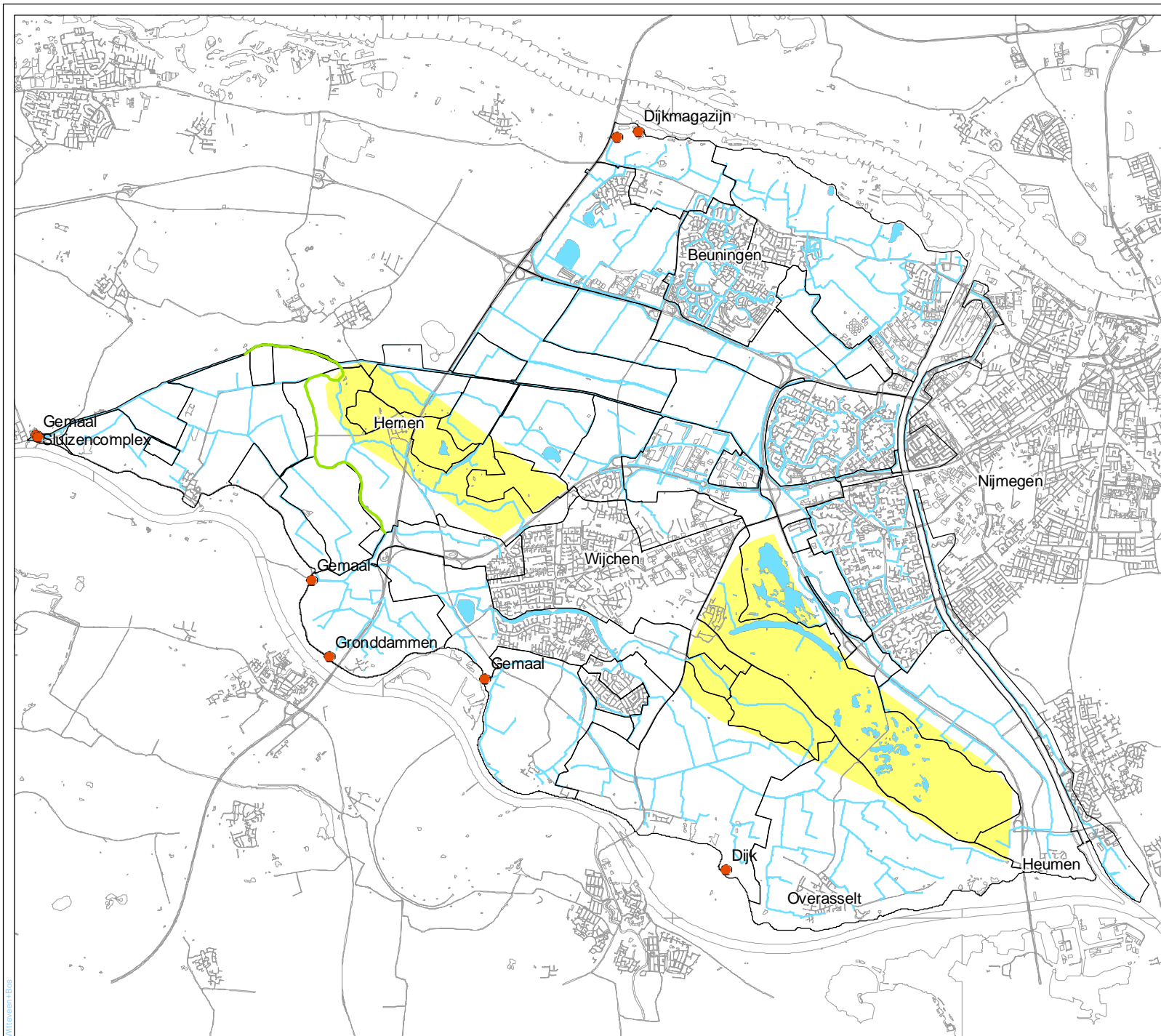
schaal: 0 0.3 0.6 0.9 1.2 1.5 km

projectcode: TL192-1
 versie: 2
 datum: 27-11-2009
 gemaakt: v. P. H. Roelleveld
 gecontroleerd: v. E. P. de Bruine
 goedgekeurd: v. E. S. J. van Tuinen

Witteveen **Bos**







Legenda

- Cultuurhistorisch object
- Restgeul Wijkens Maasje
- Peilgebieden
- Rivierduin Wijchen
- Vennen, plassen en meren
- A-Watergangen
- Topografie

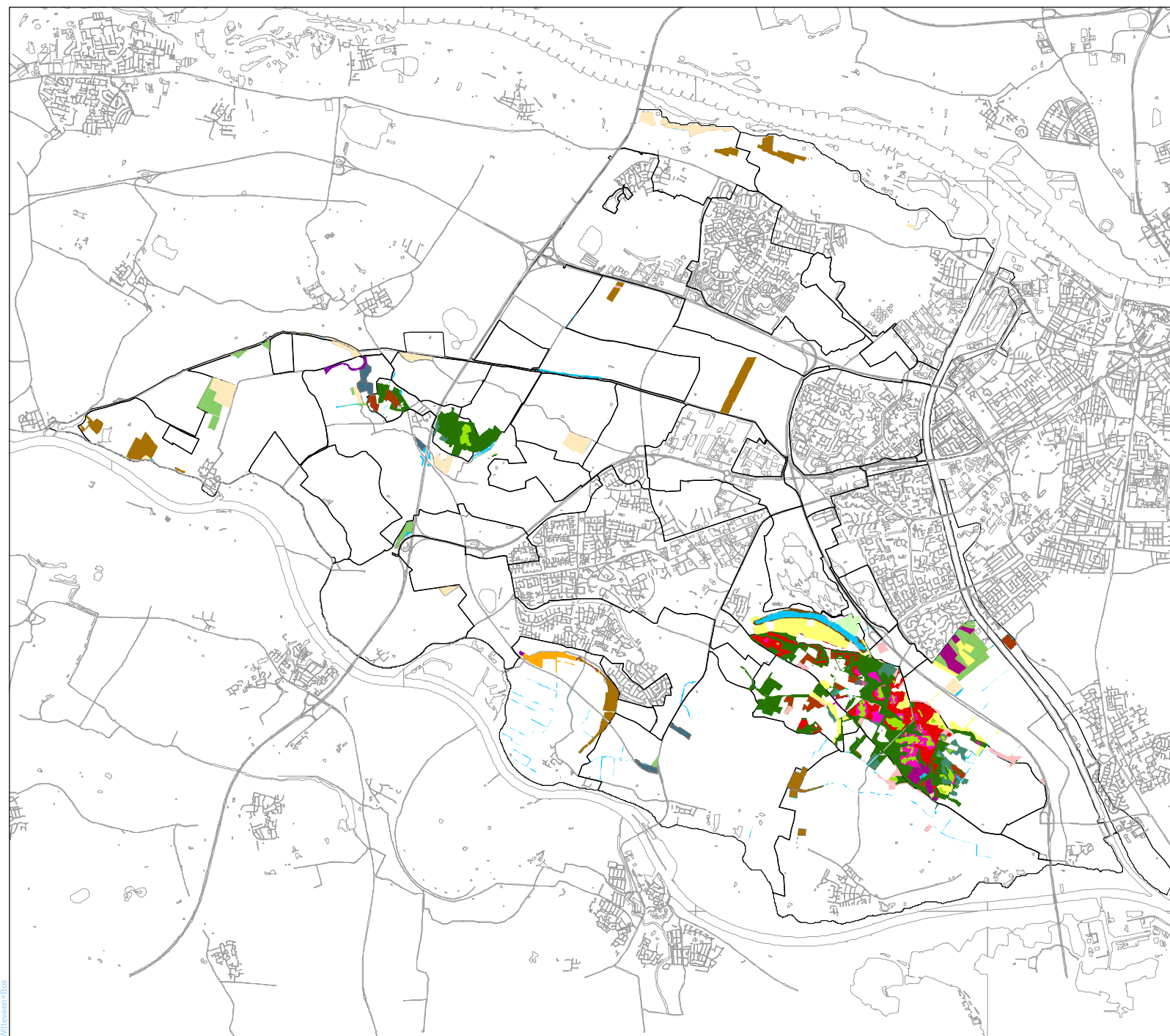
Peilbesluit Bloemers & Citters

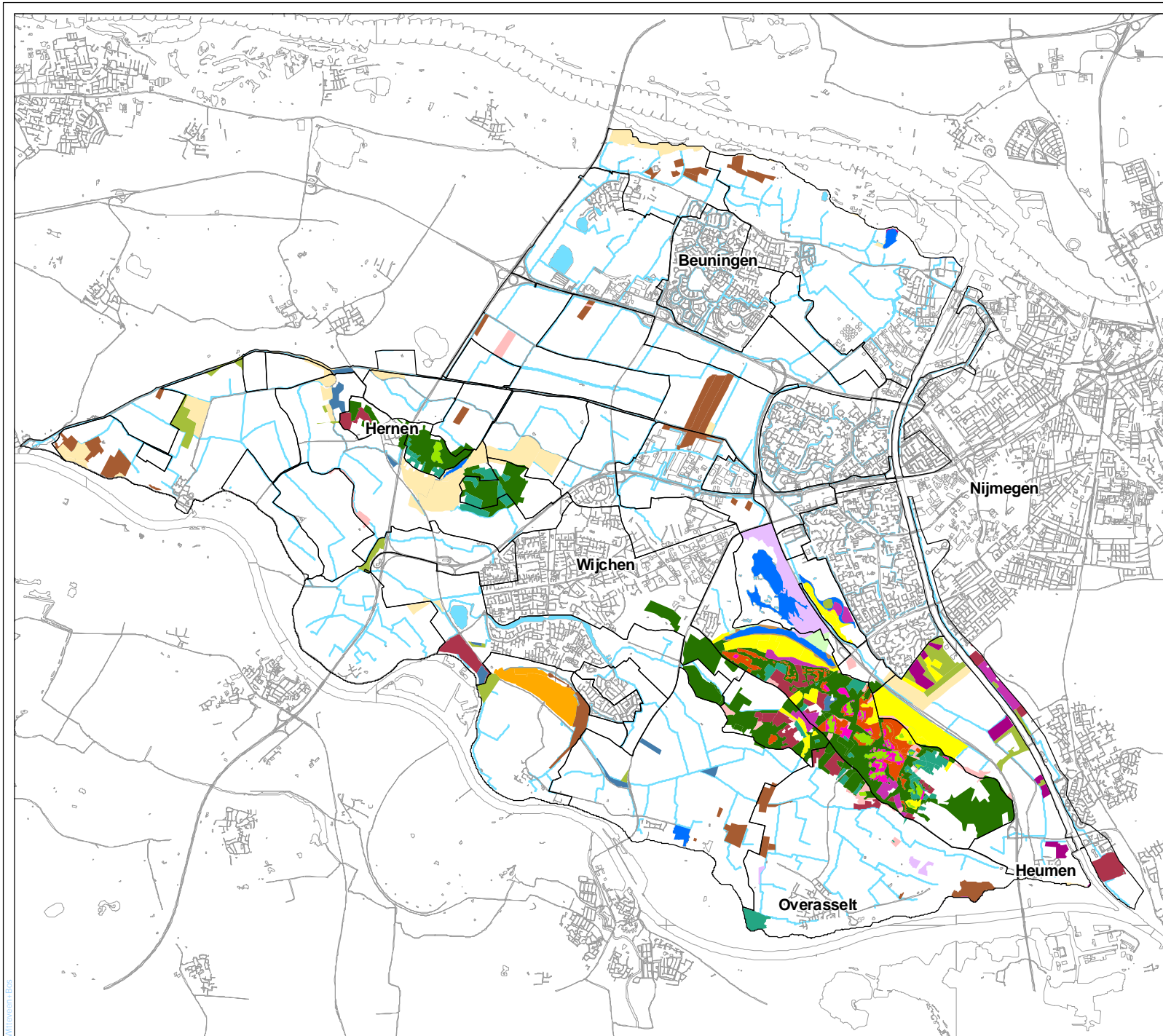
Watergebonden cultuurhistorie

schaal: 0 0.3 0.6 0.9 1.2 1.5 km

projectcode: TL192-1
 versie: 2
 datum: 27-11-2009
 gemaakt: v. P. H. Roelvelde
 gecontroleerd: v. E. P. de Bruine
 gedrukt: v. E. S. J. van Tuinen

Witteveen **Bos**





Legenda

- Peilgebieden
- Vennen, plassen en meren
- A-Waterloop
- Topografie

Provinciale natuurdoeltypen

- Akker
- Voedselarm droog bos
- Bos van bron en beek
- Nat matig voedselrijk grasland op klei
- Vochtig matig voedselrijk grasland op zand
- Droog matig voedselrijk grasland op zand
- Droge heide
- Droog schraal grasland
- Bos van zeer voedselrijke matig droge bodem
- Bos van natte voedselrijke (klei-)bodem
- Bos van matig droge leemrijke zandbodem
- Natte heide
- Plas
- Ranunculus acris
- Rietland
- Stapsteen amfibie
- Struweel, hakhout, middenbos
- Bloemrijk grasland in het rivieren- en zeeleigebied
- Ven

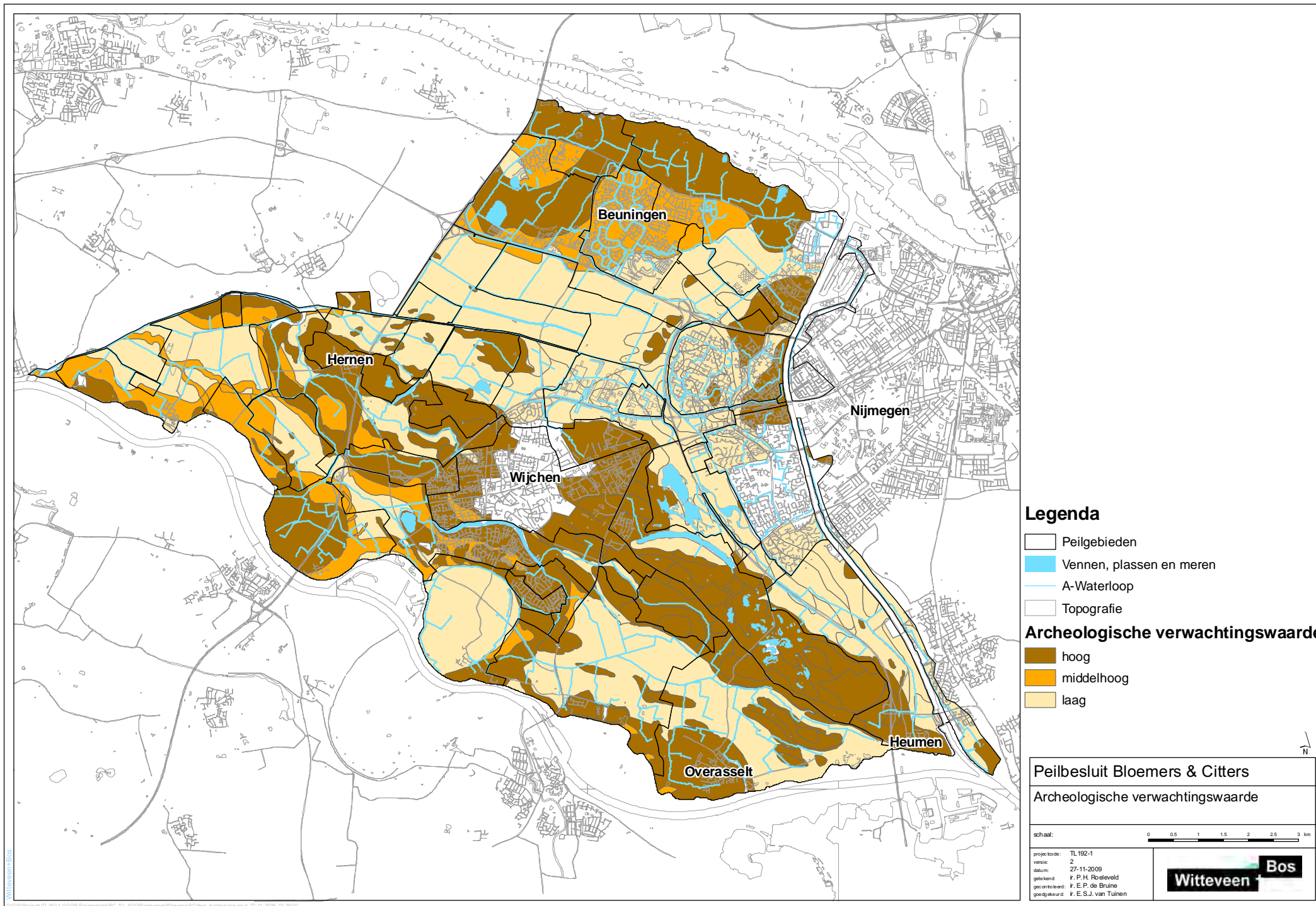
Peilbesluit Bloemers & Citters

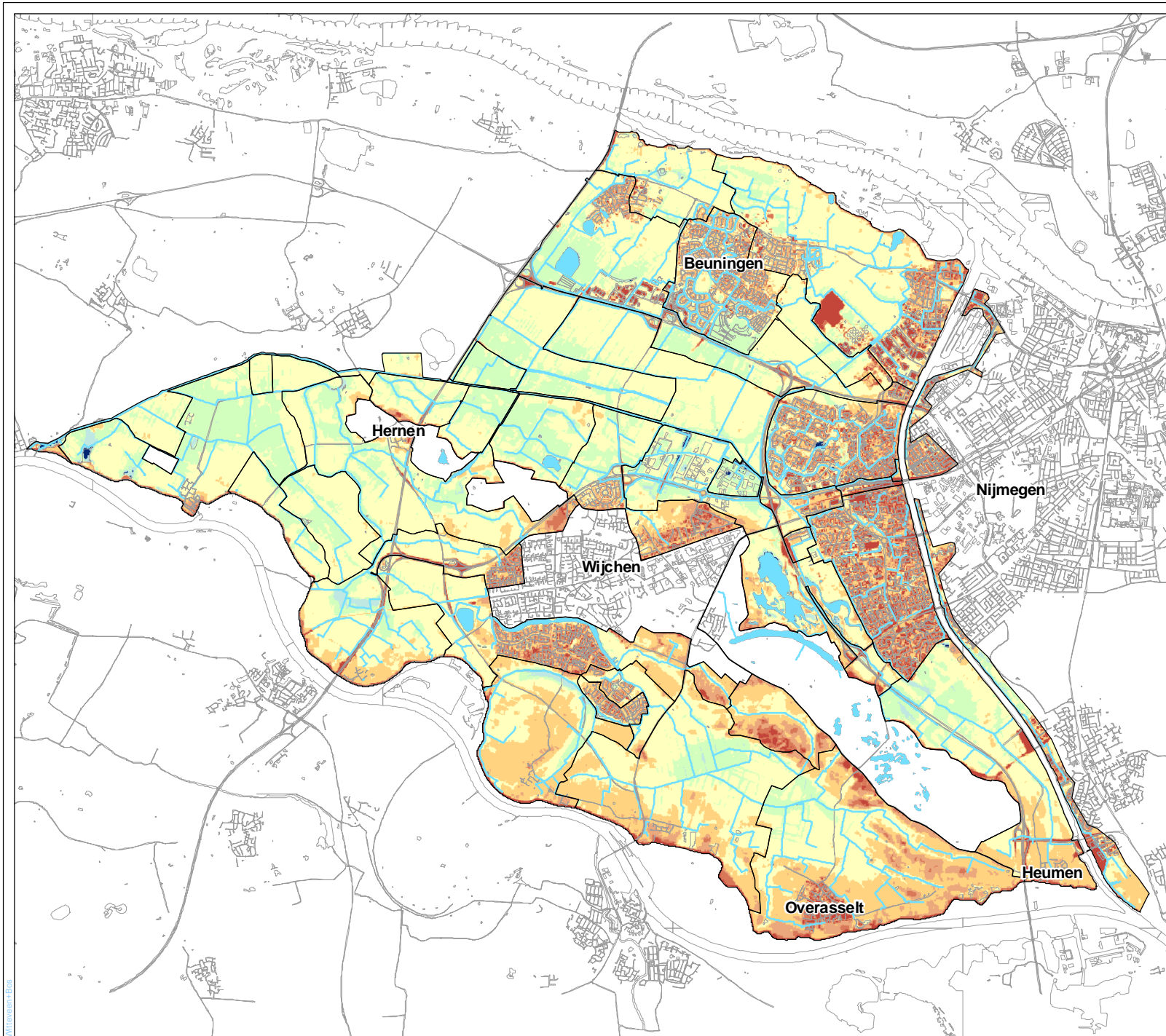
Provinciale natuurdoeltypen, ambitie 2030

schaal: 0 0.5 1 1.5 2 2.5 3 km

projectcode: TL192-1
 versie: 2
 datum: 27-11-2009
 gemaakt: v. P. H. Buijsveld
 gecontroleerd: v. E. P. de Bruijn
 goedgekeurd: v. E. S. J. van Tulen







Legenda

- Peilgebieden
- Plassen
- A-Waterloop
- Topografie

Drooglegging bij winterpeil (cm -mv)

- < 0
- 0 - 50
- 50 - 100
- 100 - 200
- 200 - 300
- 300 - 400
- 400 - 500
- > 500

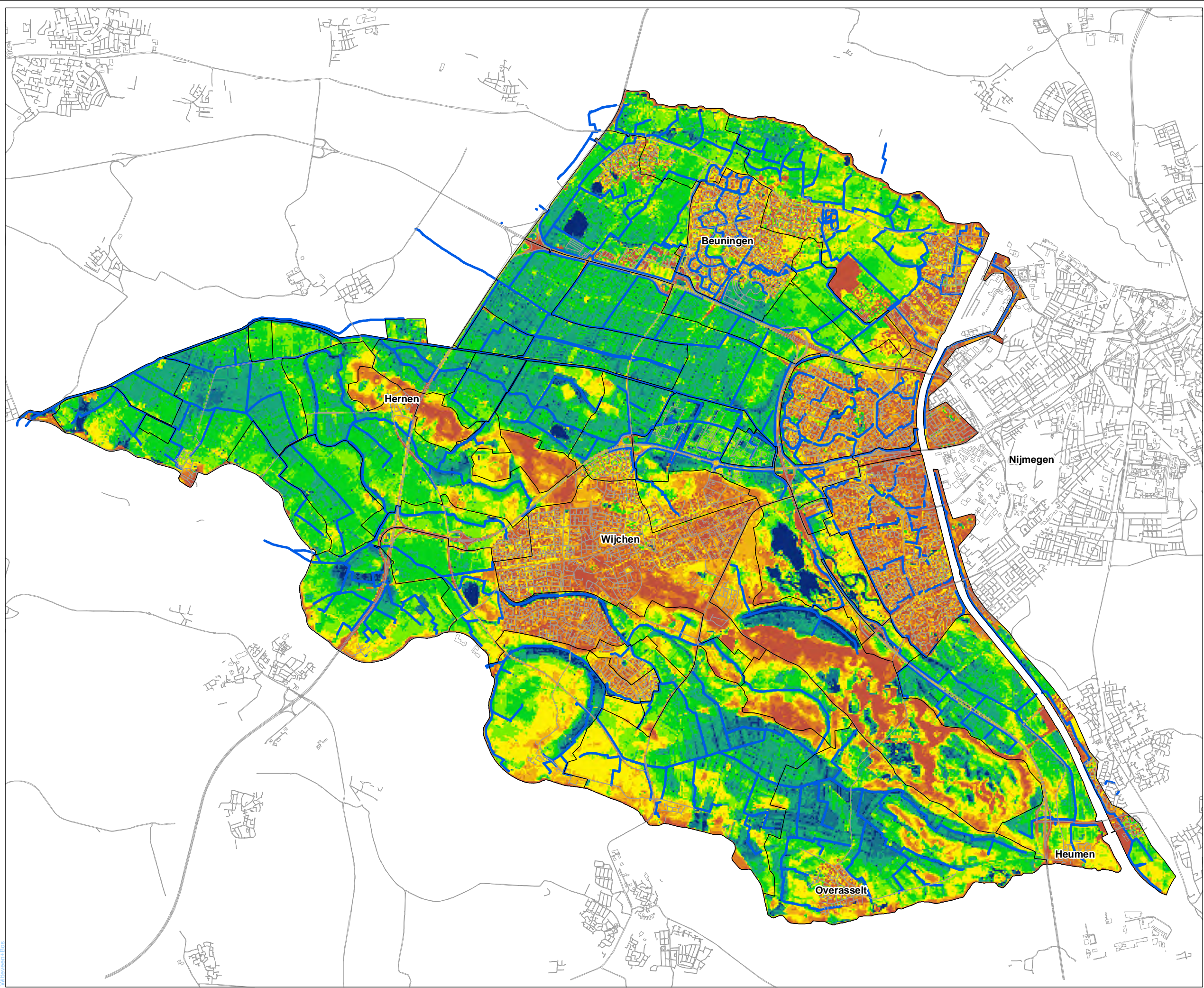
Peilbesluit Bloemers & Citters

Drooglegging bij winterpeil
(AHN minus winterpeil)

schaal: 0 0.3 0.6 0.9 1.2 km

projectcode: TL192-1
 versie: 2
 datum: 27-11-2009
 gemaakt: v. P. H. Roelvelde
 gecontroleerd: v. E. P. de Bruijne
 gedrukt: v. E. S. J. van Tuinen

Witteveen **Bos**



Legenda

- Peilgebieden
- Topografie
- A-waterloop

GHG 1998 2005 V5.3

[cm -mv]

- > 300
- 200 - 300
- 150 - 200
- 100 - 150
- 75 - 100
- 50 - 75
- 25 - 50
- 0 - 25
- 0

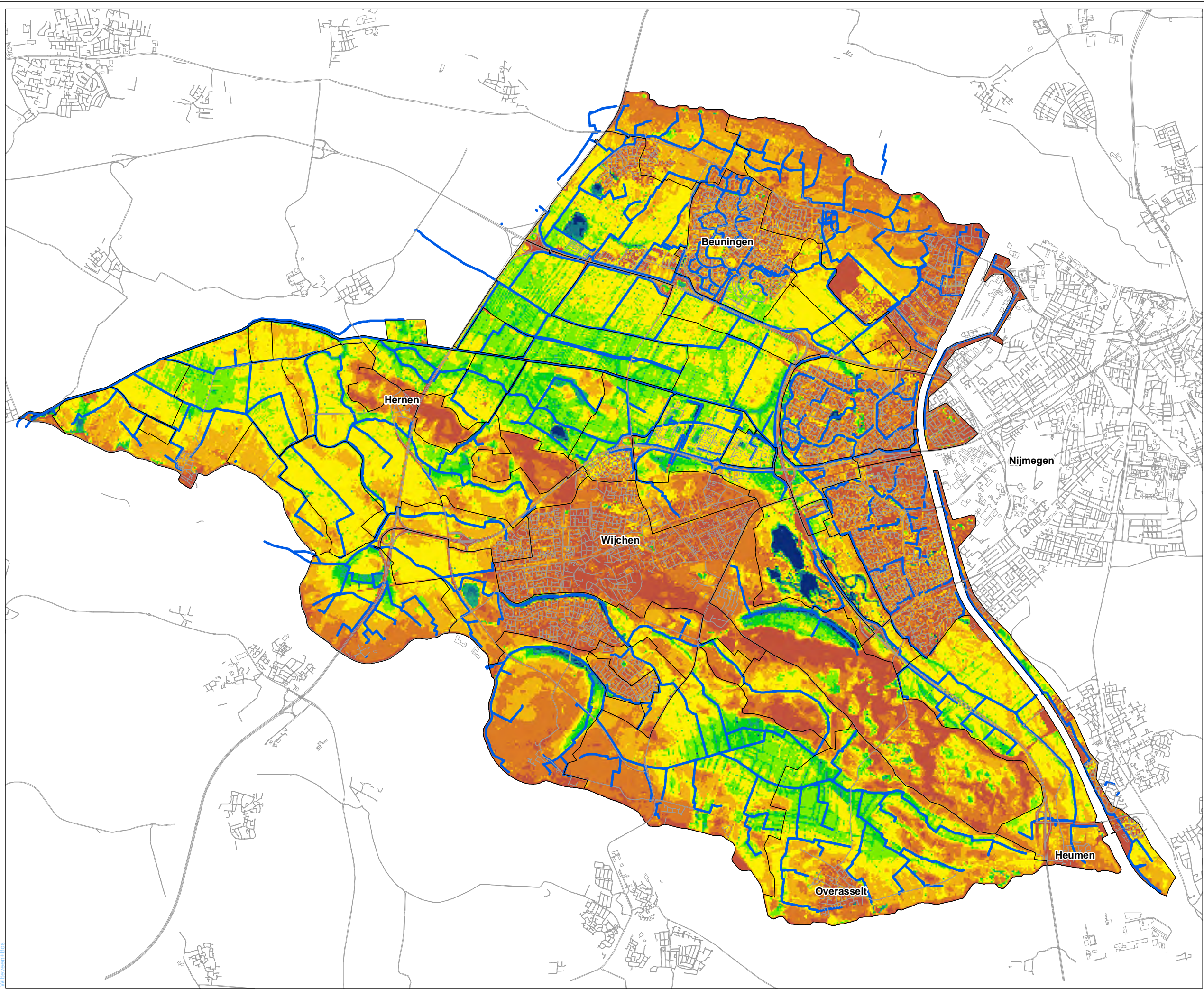
Peilbesluit Bloemers & Citters

GxG [cm -mv]
AGOR

schaal:

projectcode: TL192-4
versie: 1
datum: 27-11-2009
getekend: J. Meijerink
gecontroleerd: E.S.J. van Tuinen
getekend: E.S.J. van Tuinen

Witteveen **Bos**



Legenda

- Peilgebieden
- Topografie
- A-waterloop

GLG 1998 2005 V5.3

[cm -mv]

- > 300
- 200 - 300
- 150 - 200
- 100 - 150
- 75 - 100
- 50 - 75
- 25 - 50
- 0 - 25
- 0

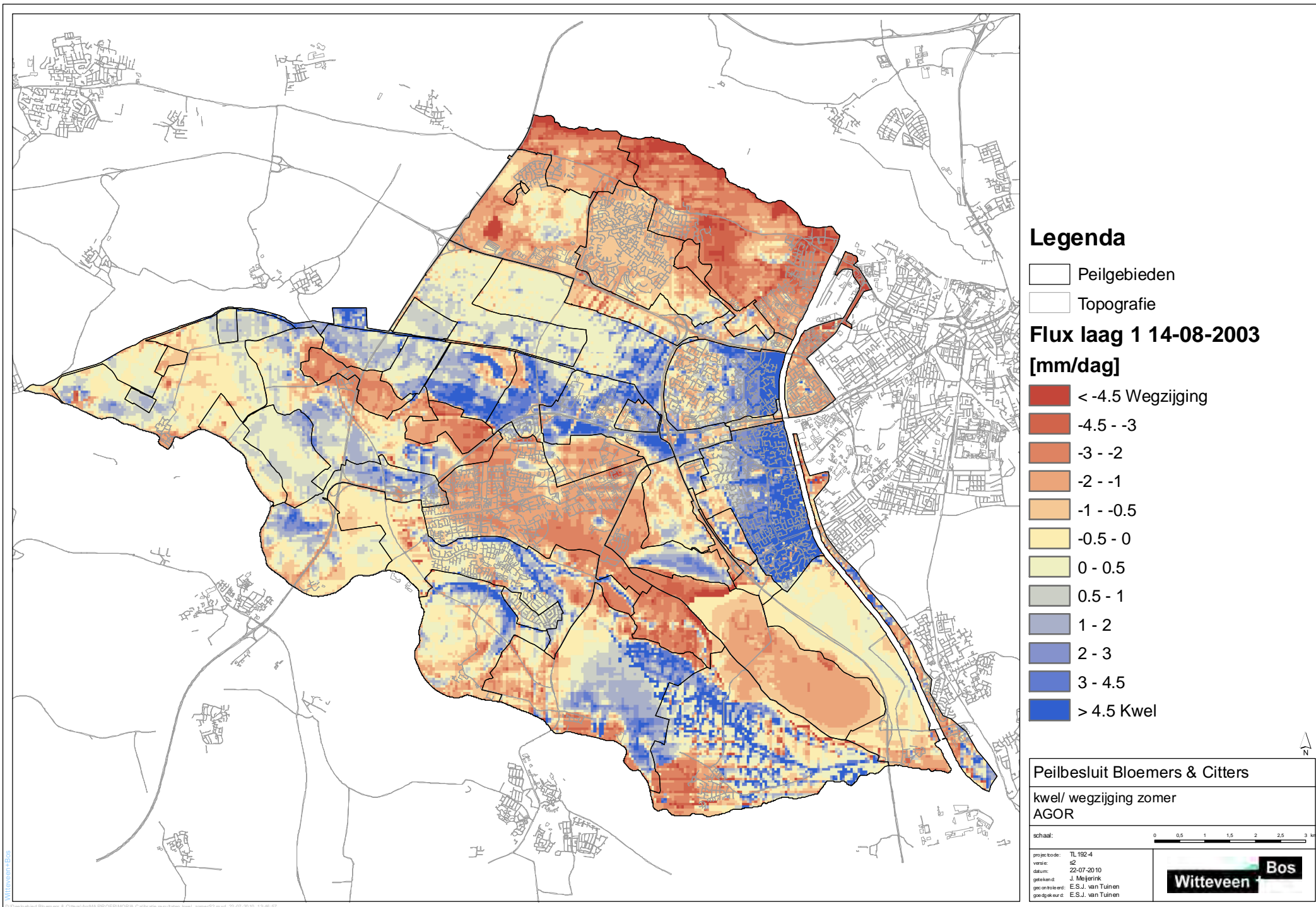
Peilbesluit Bloemers & Citters

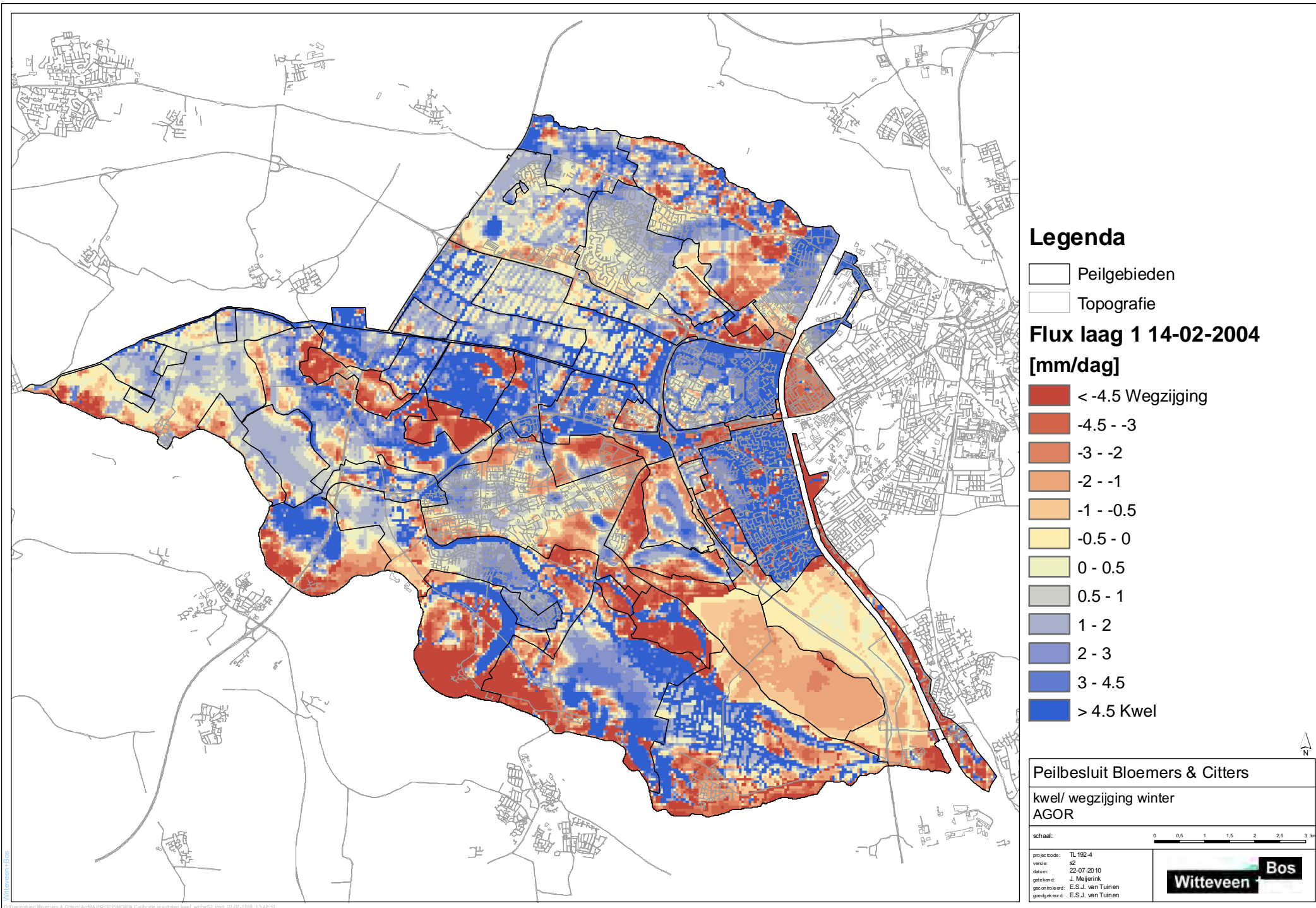
GxG [cm -mv]
AGOR

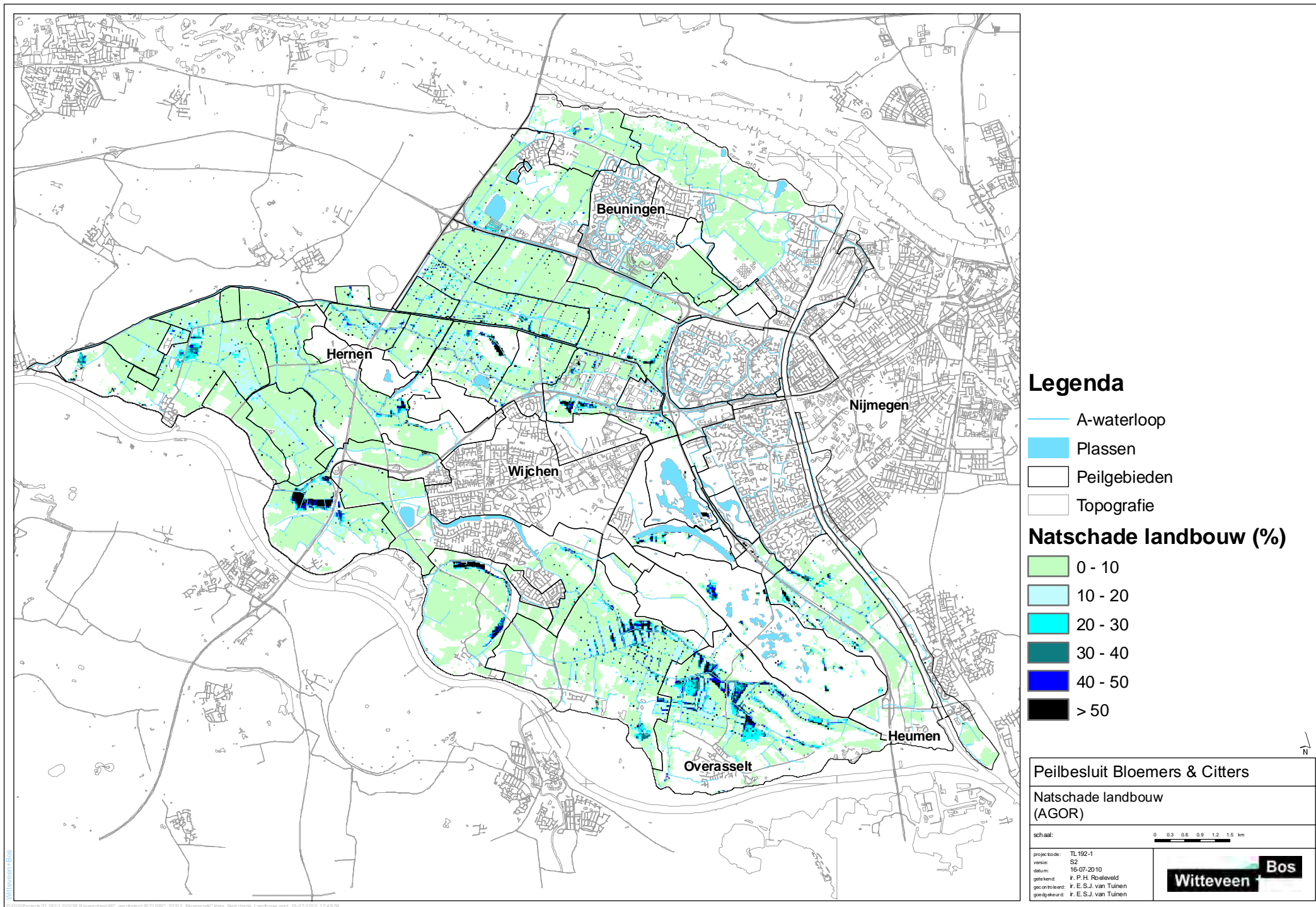
schaal:

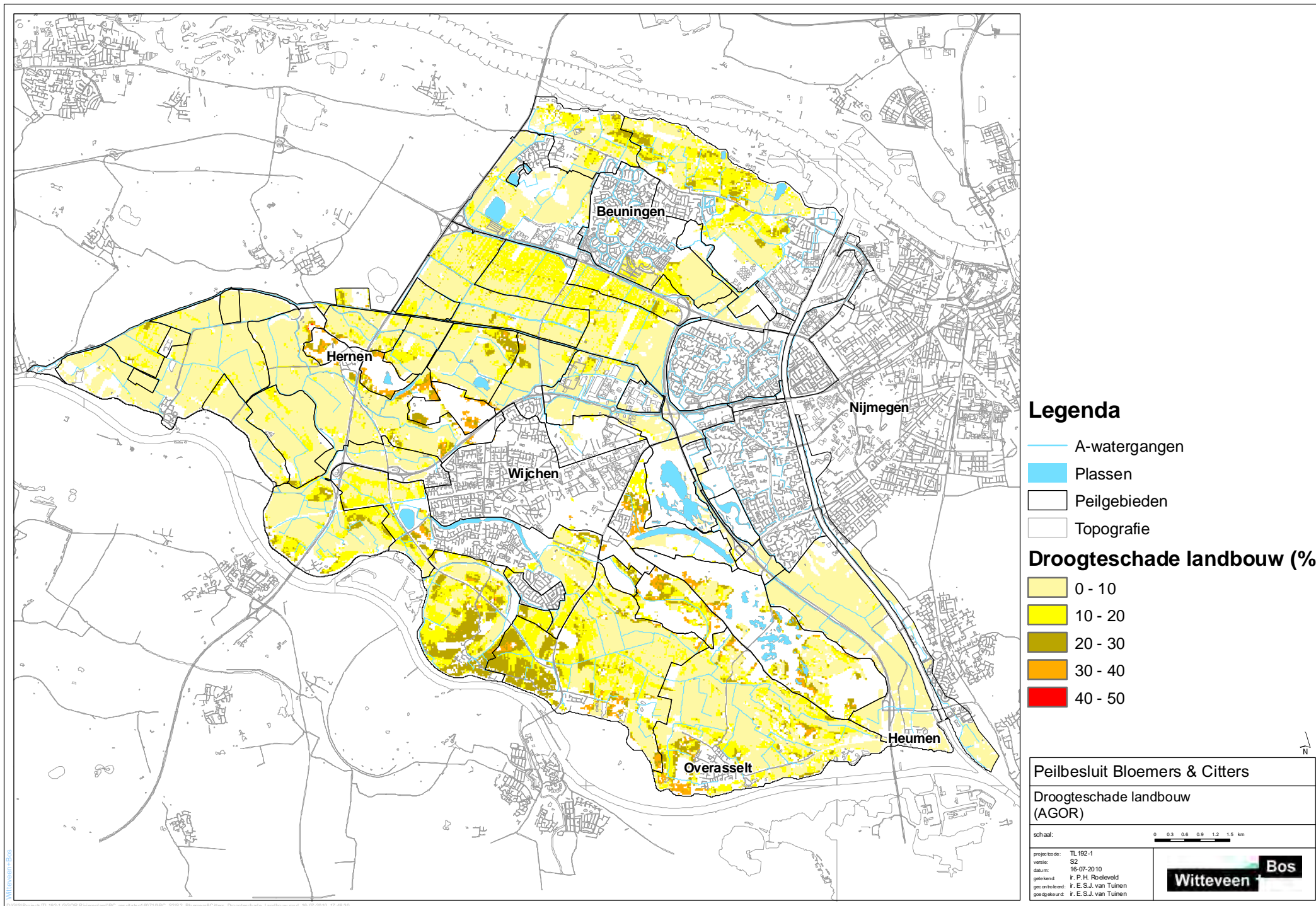
projectcode: TL192-4
versie: 1
datum: 27-11-2009
getekend: J. Meijerink
gecontroleerd: E.S.J. van Tuinen
goedgetekend: E.S.J. van Tuinen

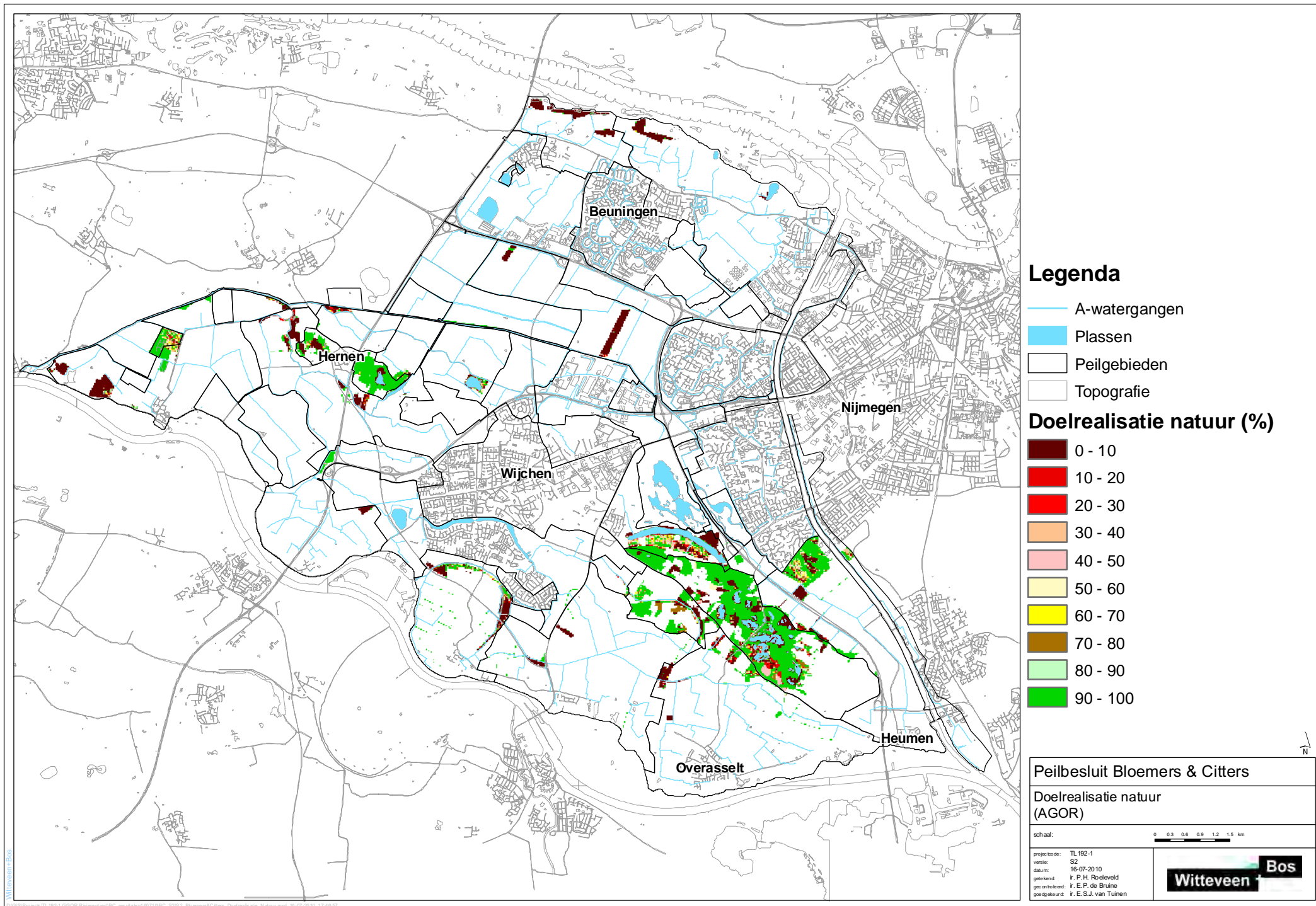
Witteveen + Bos

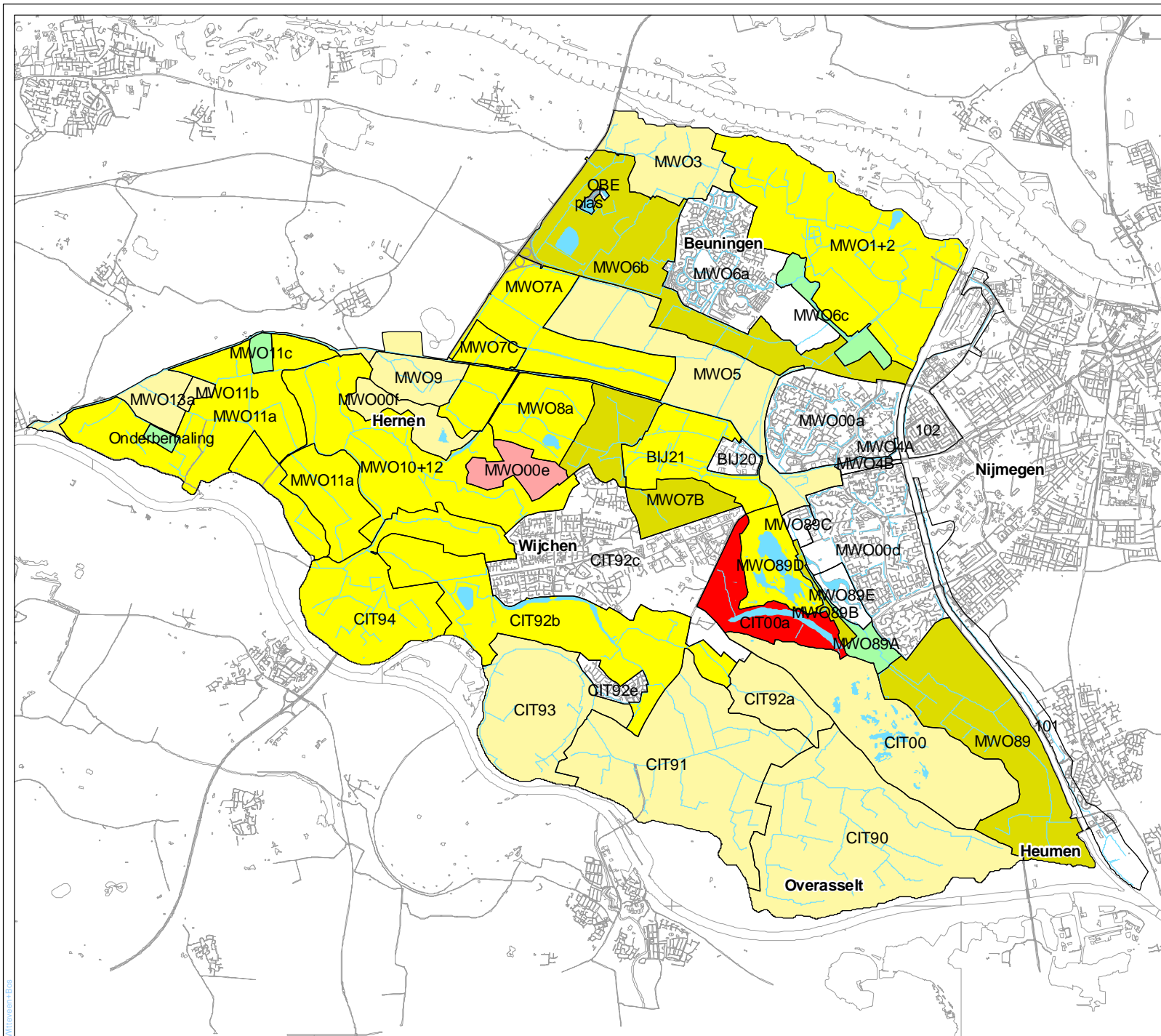












Legenda

- Plassen
- A-watergangen
- Peilgebieden

onaanvaardbaar

- 0 - 60
- 60 - 65
- 65 - 70
- 70 - 75

aanvaardbaar

- 75 - 80
- 80 - 85
- 85 - 90

optimaal

- 90 - 95
- 95 - 100
- Topografie

Bloemers & Citters

Doelrealisatie per peilvak
(AGOR)

schaal: 0 0.3 0.6 0.9 1.2 1.5 km

projectcode: TL192-1
versie: S2
datum: 16-07-2010
getekend: r. P.H. Roelvelde
gecontroleerd: r. E.S.J. van Tulen
gegoedkeurd: r. E.S.J. van Tulen

Witteveen **Bos**