

- Legenda**
- Stuwen
 - Peilgebieden
 - Streefpeil
 - Topografie
- Watergangen**
- A
 - C

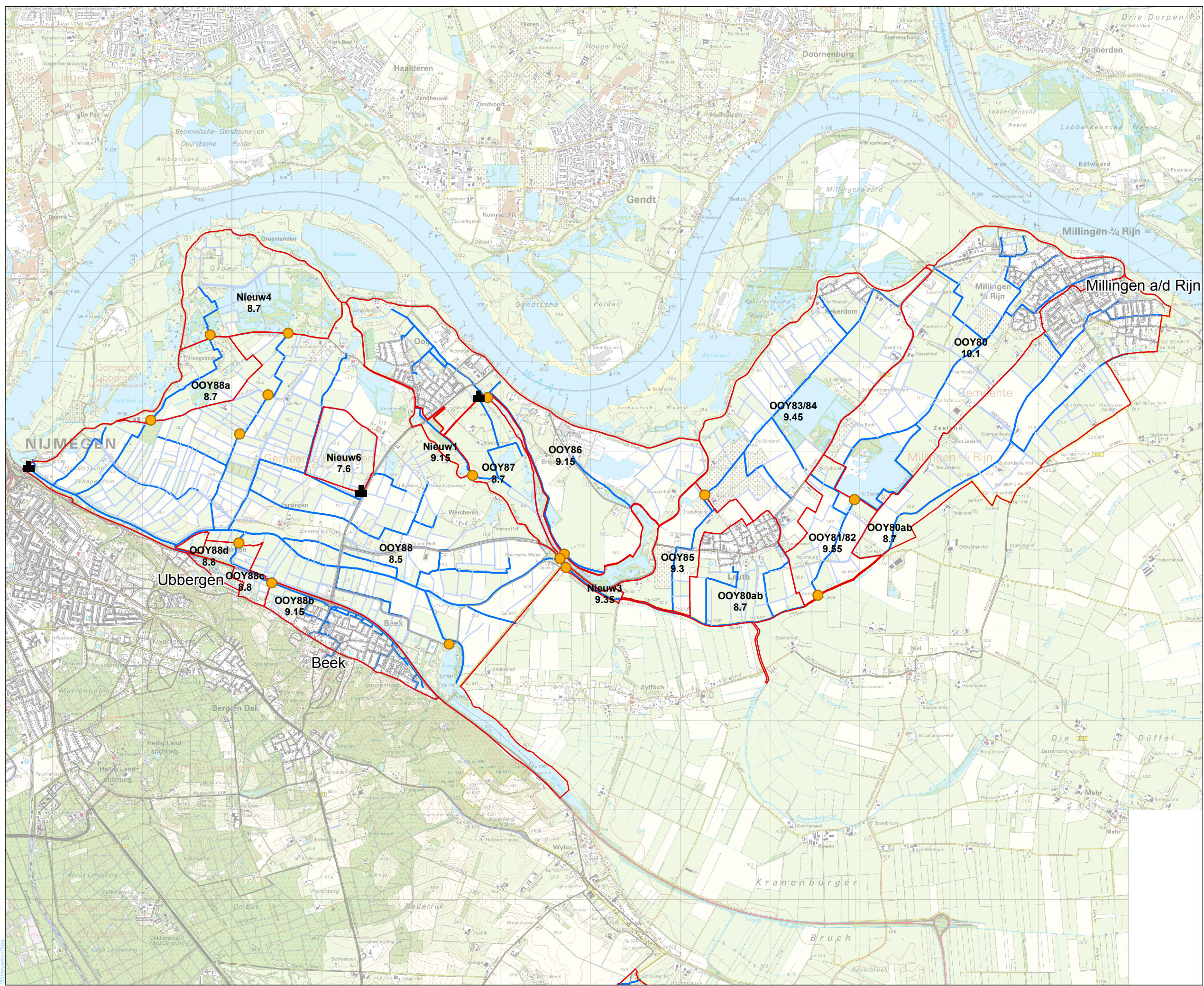
Peilbesluit Groesbeek & Ooijpolder
 Kaart VI.1
 Huidige AGOR peilen Groesbeek

schaal: 1 = 20499

projectcode: TL192-1
 versie: 03-05-2011
 auteur: J. Meijerink
 gecontroleerd: T.H. van Wee
 goedkeurd: T.H. van Wee

Witteveen + Bos





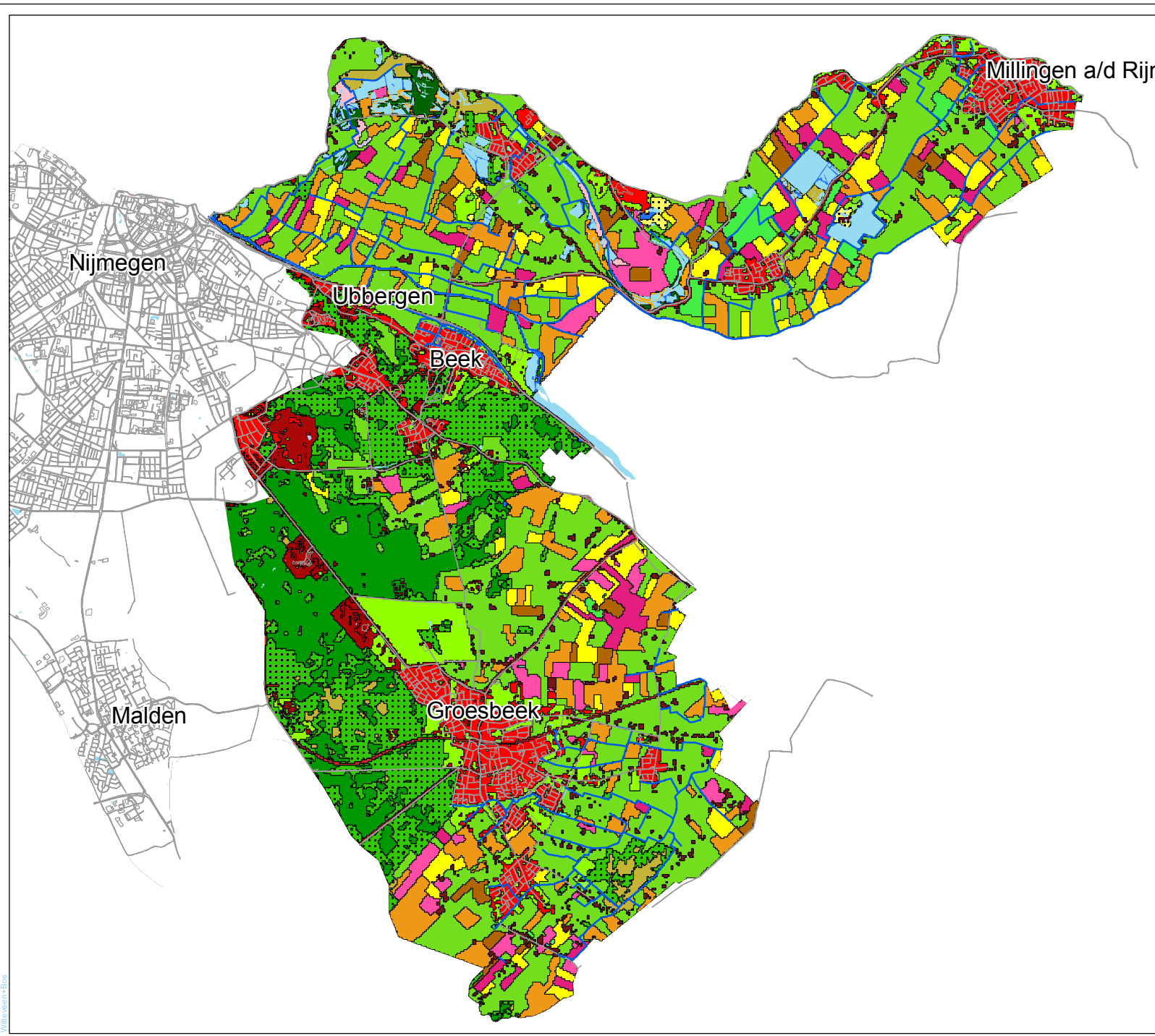
- Legenda**
- Gemalen
 - Stuwen
 - ▭ Peilgebieden Streefpeil
 - ▭ Topografie
- watergangen**
- A
 - B
 - C

Peilbesluit Groesbeek&Ooijpolder
 Kaart VI.1
 Huidige AGOR peilen Ooijpolder

schaal:

projectcode:	TL192-1
versie:	1
datum:	03-05-2011
getekend:	J. Meijerink
gecontroleerd:	T.H. van Wee
gepland:	T.H. van Wee

Witteveen + Bos



Legenda

- Peilgebieden praktijk
- A-watgangen
- Topografie
- Water

Landgebruik

- Geen data
- gras
- maïs
- aardappelen
- bieten
- granen
- overige landbouwgewassen
- glastuinbouw
- boomgaard
- bollen
- loofbos
- naaldbos
- zoet water
- zout water
- stedelijk bebouwd gebied
- bebouwing in buitengebied
- loofbos in bebouwd gebied
- naaldbos in bebouwd gebied
- bos met dichte bebouwing
- gras in bebouwd gebied
- kale grond in bebouwd buitengebied
- hoofdwegen en spoorwegen
- bebouwing in agrarisch gebied
- kwelders
- open zand in kustgebied
- open duinvegetatie
- gesloten duinvegetatie
- duinheide
- open stuifzand
- heide
- matig vergraste heide
- sterk vergraste heide
- hoogveen
- bos in hoogveengebied
- overige moerasvegetatie
- rietvegetatie
- bos in moerasgebied
- veenweidegebied
- overig open gegroeid natuurgebied
- kale grond in natuurgebied

Peilbesluit Groesbeek&Ooijpolder

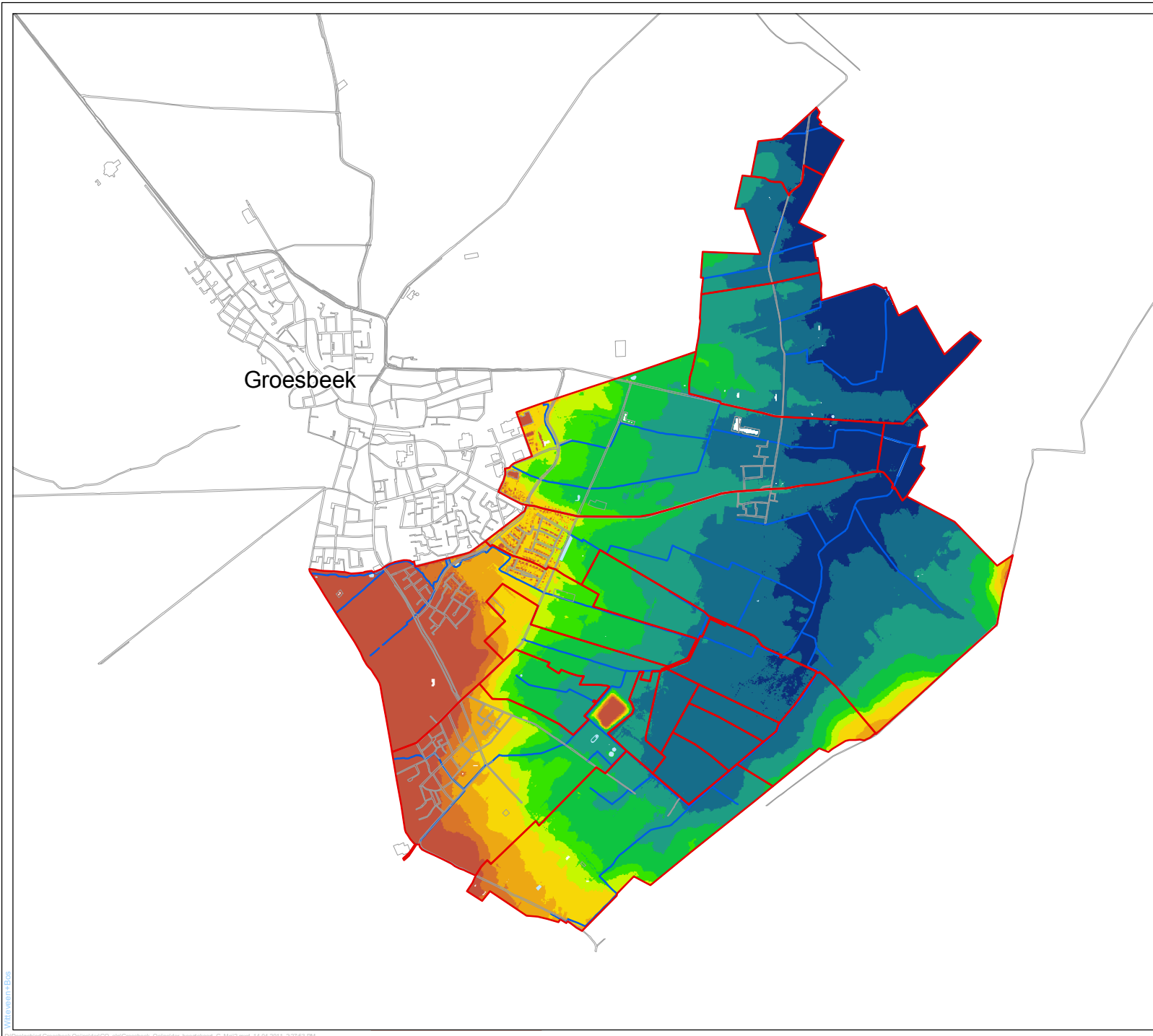
Kaart VI.2
Landgebruik (LGN5)

schaal:
0
0.3
0.6
0.9
1.2
1.5 km

projectcode: TL192-1
 versie: 1
 datum: 14-04-2011
 getekend: J. Meijerink
 gecontroleerd: Ir. T.H. van Wee
 gedrukt: Ir. T.H. van Wee

Witteveen + Bos

Witteveen+Bos



Groesbeek

Legenda

- Peilgebieden praktijk
- Topografie
- Water
- A-Waterlopen

Maaiveldhoogte (cm NAP)

- < 1500
- 1500 - 1700
- 1700 - 1900
- 1900 - 2100
- 2100 - 2200
- 2200 - 2300
- 2300 - 2500
- 2500 - 2700
- 2700 - 2900
- > 2900

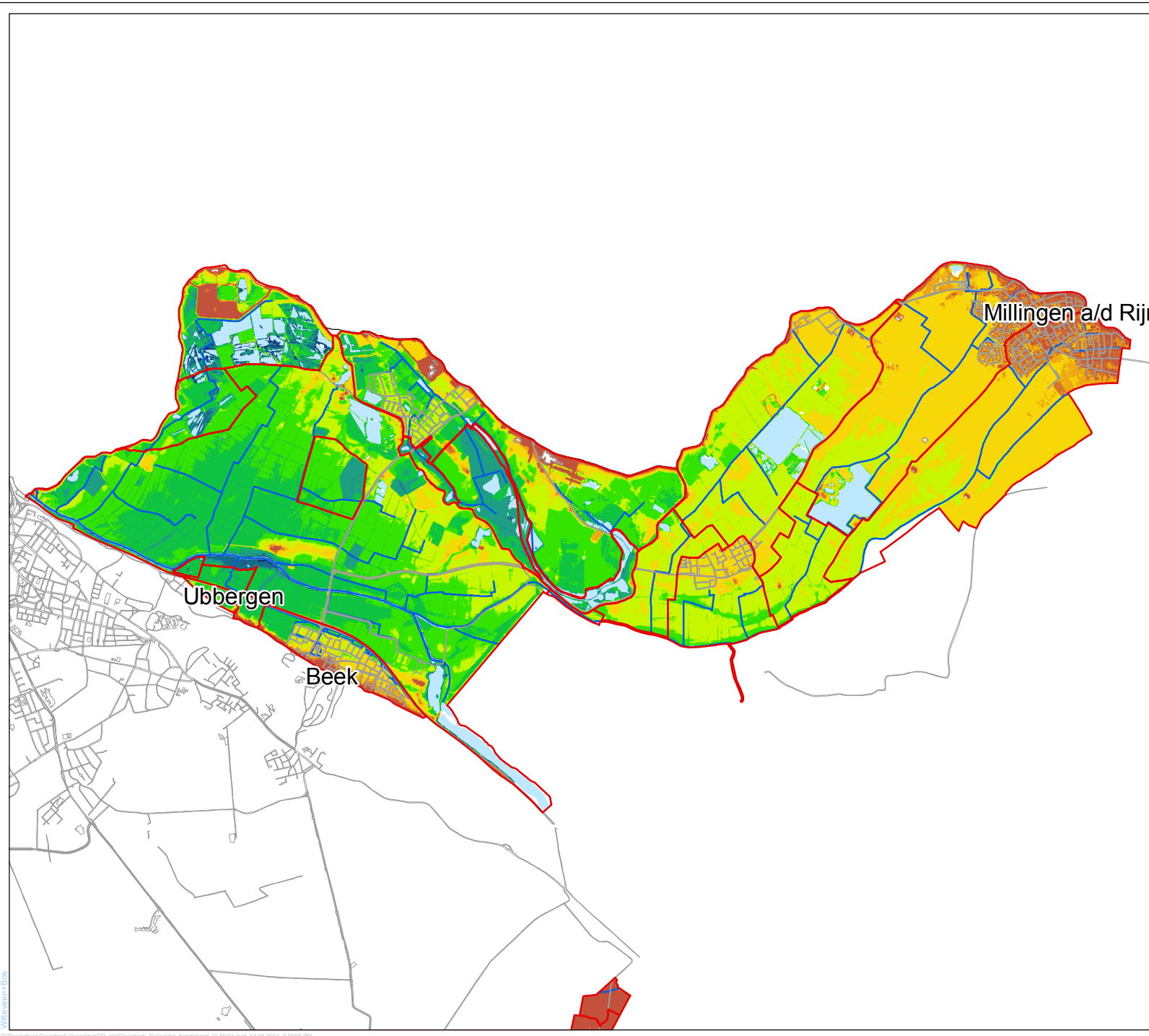
Peilbesluit Groesbeek&Ooijpolder

Kaart VI.3
Hoogtekaart Groesbeek (AHN 5x5)

schaal:
0
0.2
0.4
0.6
0.8
km

projectcode: TL192-1
 versie: 1
 datum: 14-04-2011
 getekend: J. Meijerink
 gecontroleerd: Ir. T.H. van Wee
 gedgekeurd: Ir. T.H. van Wee





Legenda

- Peilgebieden praktijk
- Topografie
- Water
- A-Waterlopen

Maaiveldhoogte (cm NAP)

- < 850
- 850 - 900
- 900 - 950
- 950 - 1000
- 1000 - 1050
- 1050 - 1100
- 1100 - 1200
- 1200 - 1250
- 1250 - 1300
- > 1300

Peilbesluit Groesbeek&Ooijpolder

Kaart VI.3
Hoogtekaart Ooijpolder (AHN 5x5)

schaal:
0
0.3
0.6
0.9
1.2
1.5
1.8 km

projectcode: TL192-1
 versie: 1
 datum: 14-04-2011
 getekend: J. Meijerink
 gecontroleerd: ir. T.H. van Wee
 goedgekeurd: ir. T.H. van Wee





Legenda

- Peilgebieden praktijk
- Topografie
- Water
- A-watgangen

**Archeologische verwachtingswaarde
Bron: RAAP Adviesbureau BV**

- hoog
- middelhoog
- laag



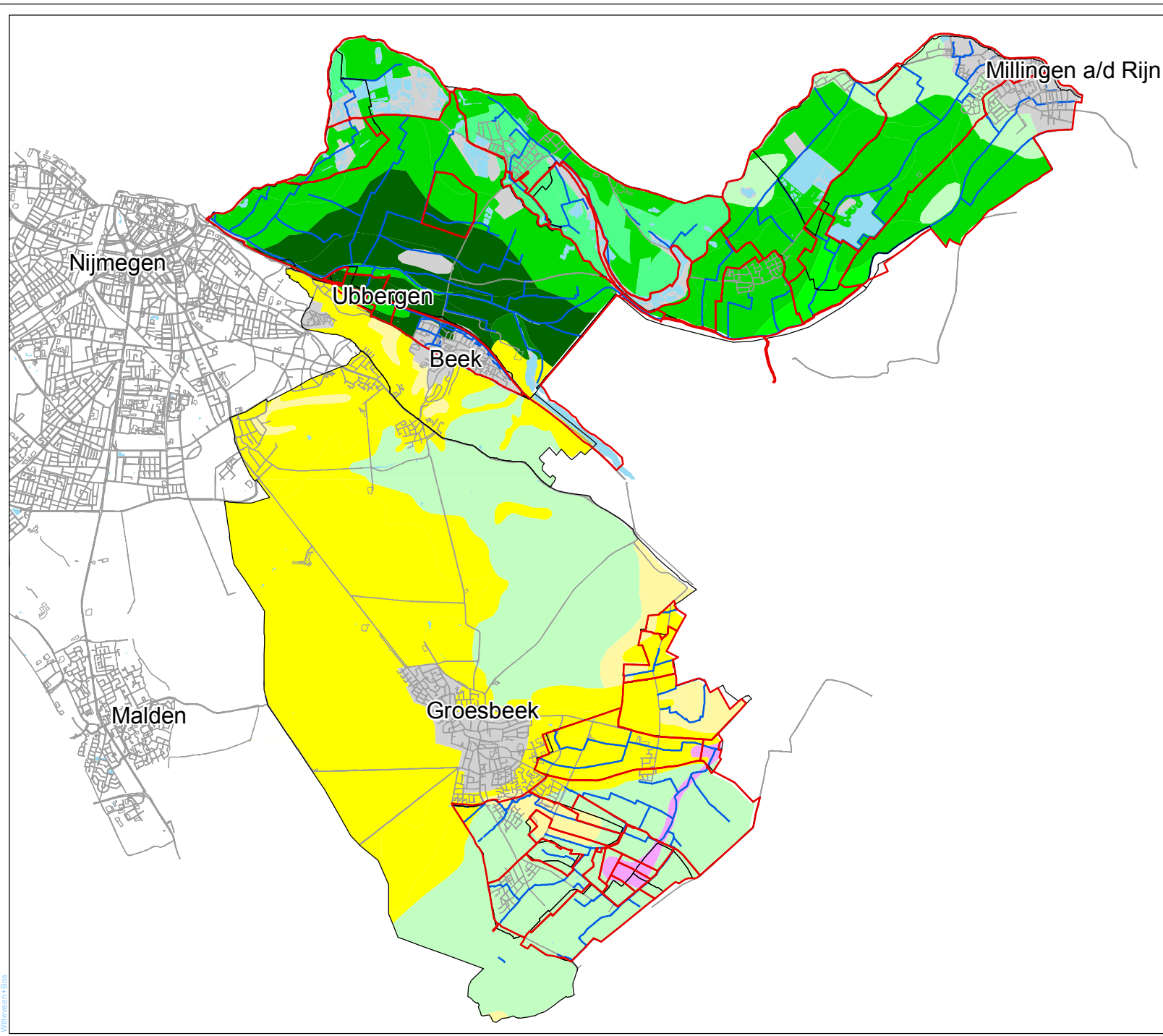
Peilbesluit Groesbeek&Ooijpolder

Kaart VI.4
Archeologische verwachtingswaarde

schaal:
0
0.3
0.6
0.9
1.2
1.5 km

projectcode: TL192-1
 versie: 1
 datum: 14-04-2011
 getekend: J. Meijerink
 gecontroleerd: ir. T.H. van Wee
 gedesigneerd: ir. T.H. van Wee





Legenda

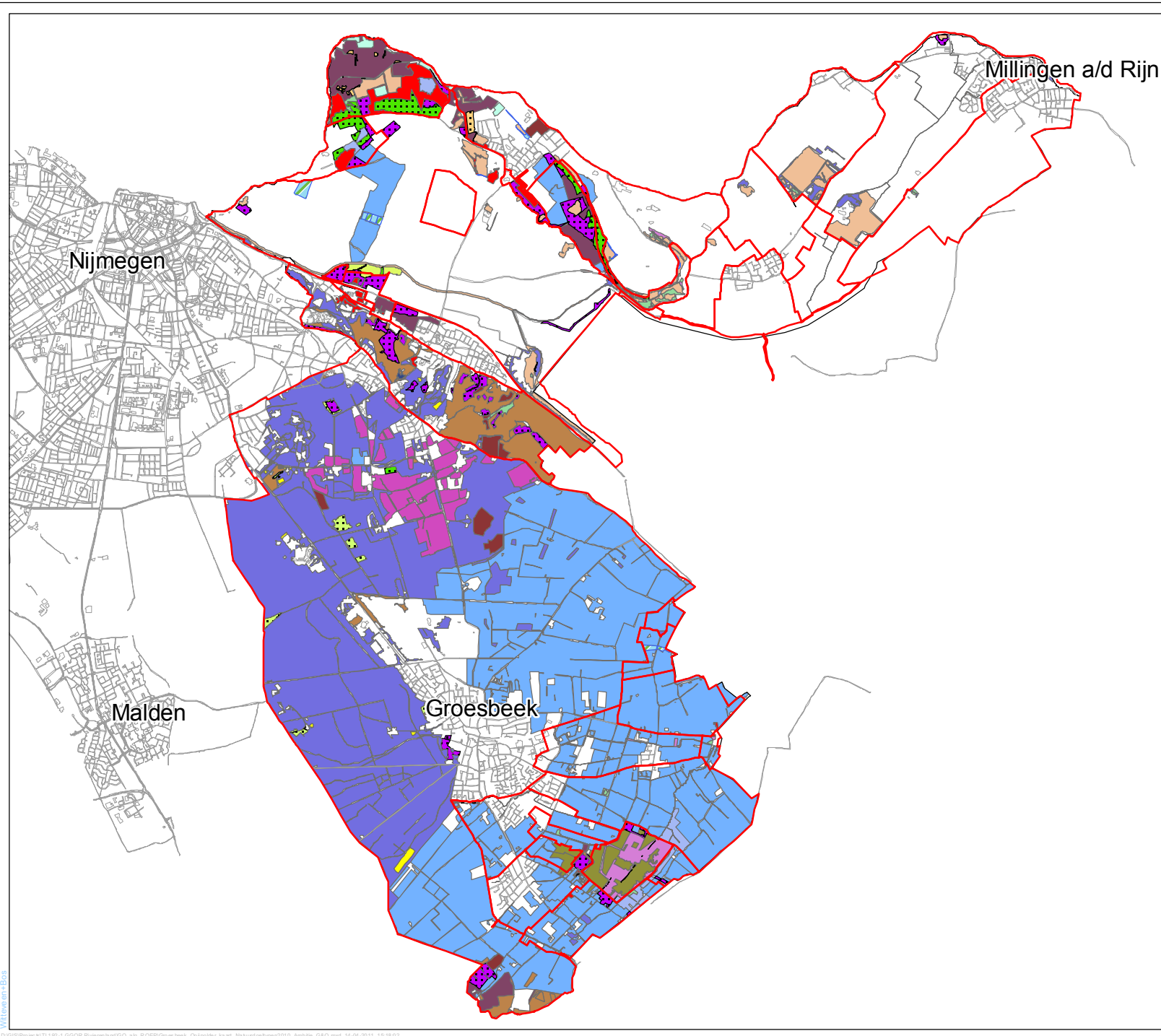
- Peilgebieden praktijk
- Topografie
- Water
- A-watergangen
- Zware Klei
- Klei
- Lichte Klei
- Zware Zavel
- Zavel
- Lichte Zavel
- Fijn Zand
- Grof Zand
- Veen
- Overig

Peilbesluit Groesbeek&Ooijpolder

Kaart VI.5
Bodemkaart (Stiboka)

schaal:
projectcode: TL192-1
versie: 1
datum: 14-04-2011
getekend: J. Meijerink
gecontroleerd: ir. T.H. van Wee
gechecked: ir. T.H. van Wee





Legenda

Peilgebieden praktijk

Beheertypen

- A02.01 Botanisch waardevol grasland
- A02.02 Botanisch waardevol akkerland
- L01.01 Poel en kleine historische wateren
- L01.02 Houtwal en houtsingel
- L01.03 Elzensingel
- L01.04 Bossingel en bosje
- L01.06 Struweelhaag
- L01.08 Knotboom
- N00.01 Nog om te vormen landbouwgrond naar natuur (inrichting)
- N01.03 Rivier- en moeraslandschap
- N01.04 Zand- en kalklandschap
- N03.01 Beek en Bron
- N04.01 Kranswierwater
- N04.02 Zoete Plas
- N05.01 Moeras
- N05.02 Gemaaid rietland
- N07.01 Droge heide
- N10.01 Nat schraalland
- N10.02 Vochtig hooiland
- N11.01 Droog schraalgrasland
- N12.01 Bloemdijk
- N12.02 Kruiden- en faunairij grasland
- N12.03 Glanshverhooiland
- N12.04 Zilt- en overstromingsgrasland
- N12.05 Kruiden- of faunairijke akker
- N14.01 Rivier- en beekbegeleidend bos
- N14.02 Hoog- en laagveenbos
- N14.03 Haagbeuken- en essenbos
- N15.02 Dennen-, eiken- en beukenbos
- N16.01 Droog bos met productie
- N16.02 Vochtig bos met productie
- N17.01 Vochtig hakhout en middenbos
- N17.03 Park- of stinzenbos
- Topografie

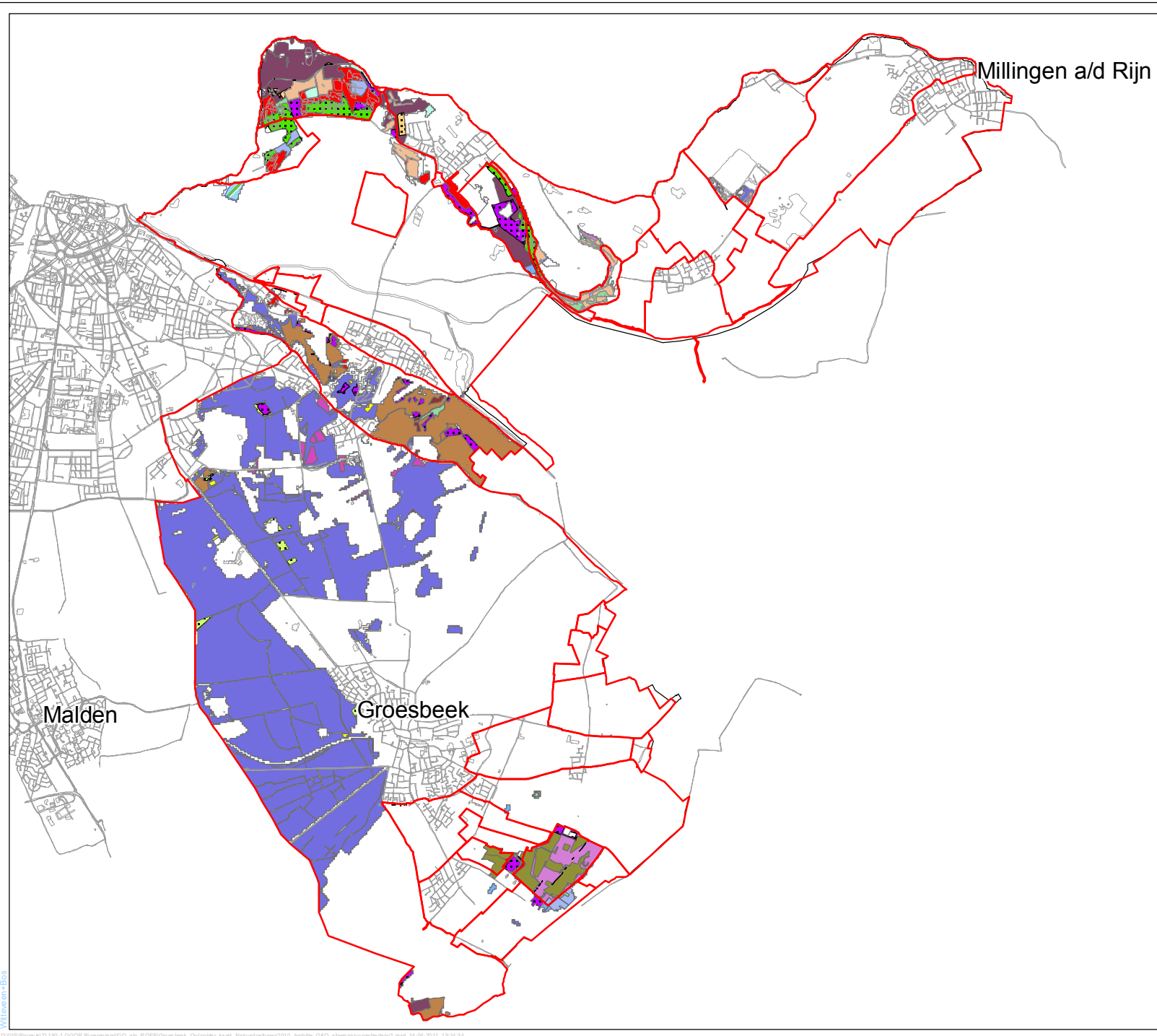
Peilbesluit Groesbeek&Ooijpolder

Kaart VI.6. Beheertypen 2010
Ambitie 2030

schaal: 0 0.3 0.6 0.9 1.2 1.5 km

projectcode: TL192-1
versie: 1
datum: 14-04-2011
gemaakt: P.H. Roelaveld
gecontroleerd: F.T.H. van Wee
gedesigneerd: F.T.H. van Wee





Legenda

- Peilgebieden praktijk
- Topografie
- Beheertypen 2010 - LGN5_natuur Ambitie**
- A02.01 Botanisch waardevol grasland
- A02.02 Botanisch waardevol akkerland
- L01.03 Elzensingel
- N00.01 Nog om te vormen landbouwgrond naar natuur (inrichting)
- N01.03 Rivier- en moeraslandschap
- N01.04 Zand- en kalklandschap
- N03.01 Beek en Bron
- N04.02 Zoete Plas
- N05.01 Moeras
- N07.01 Droge heide
- N10.01 Nat schraalland
- N10.02 Vochtig hooiland
- N11.01 Droog schraalgrasland
- N12.01 Bloemdijk
- N12.02 Kruiden- en faunairijk grasland
- N12.03 Glanshaverhooiland
- N12.05 Kruiden- of faunairijke akker
- N14.01 Rivier- en beekbegeleidend bos
- N14.02 Hoog- en laagveenbos
- N14.03 Haagbeuken- en essenbos
- N15.02 Dennen-, eiken- en beukenbos
- N16.01 Droog bos met productie
- N16.02 Vochtig bos met productie
- N17.03 Park- of stinzenbos

Peilbesluit Groesbeek&Ooijpolder

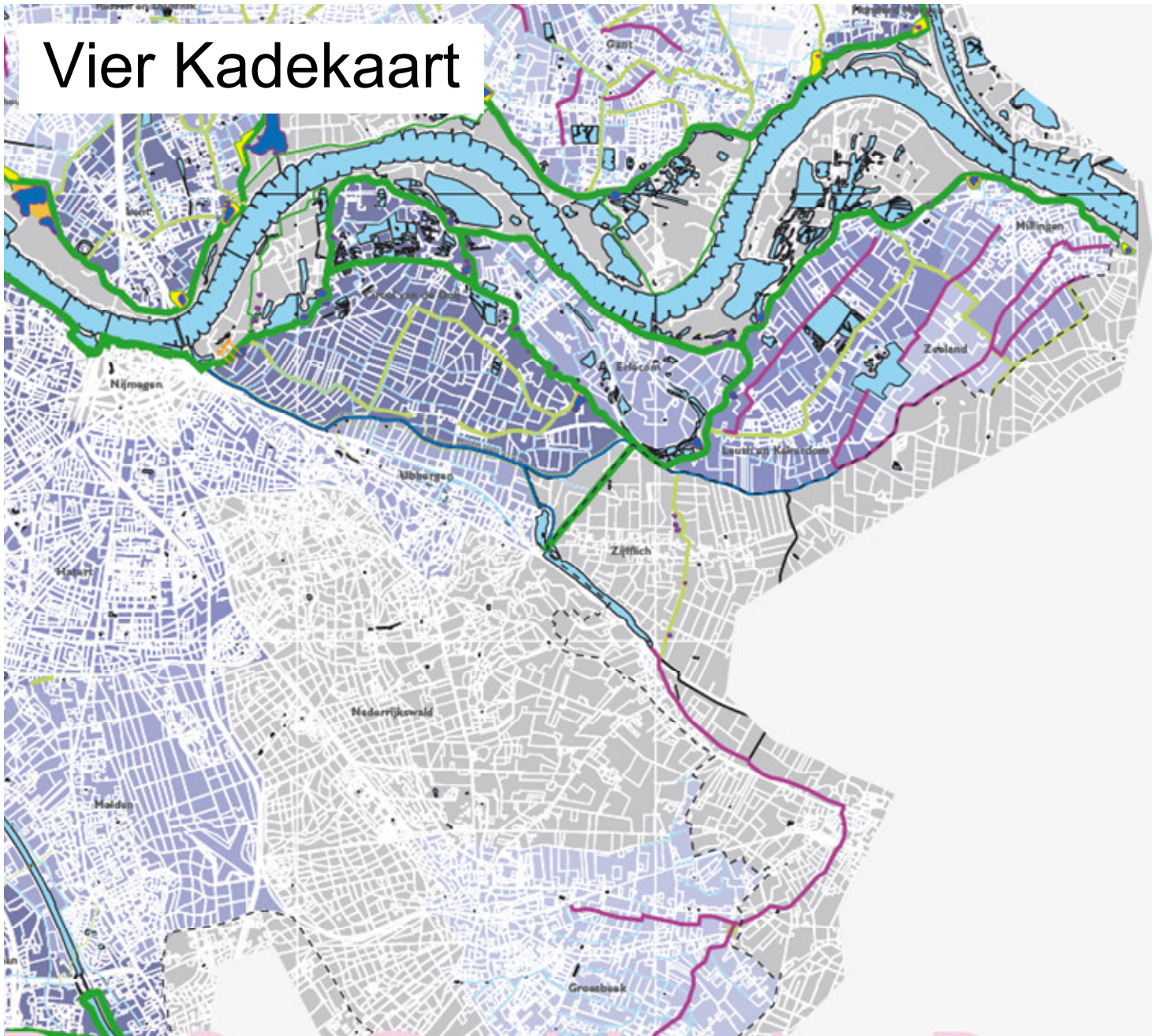
Kaart VI.7. Beheertypen 2010 - LGN5_natuur Ambitie 2030



projectcode: TL192-1
 versie: 1
 datum: 14-04-2011
 gemaakt: r. P.H. Roozeveld
 gecontroleerd: r. T.H. van Wee
 gedigitaliseerd: r. T.H. van Wee



Vier Kadekaart



Ontginningen, strijd tegen het water

Waterkering

- huidige ringdijk
- afgegraven ringdijk
- zomerkade
- bestaande kade
- afgegraven kade
- uitgedijkt land
- kwelkom + -kade

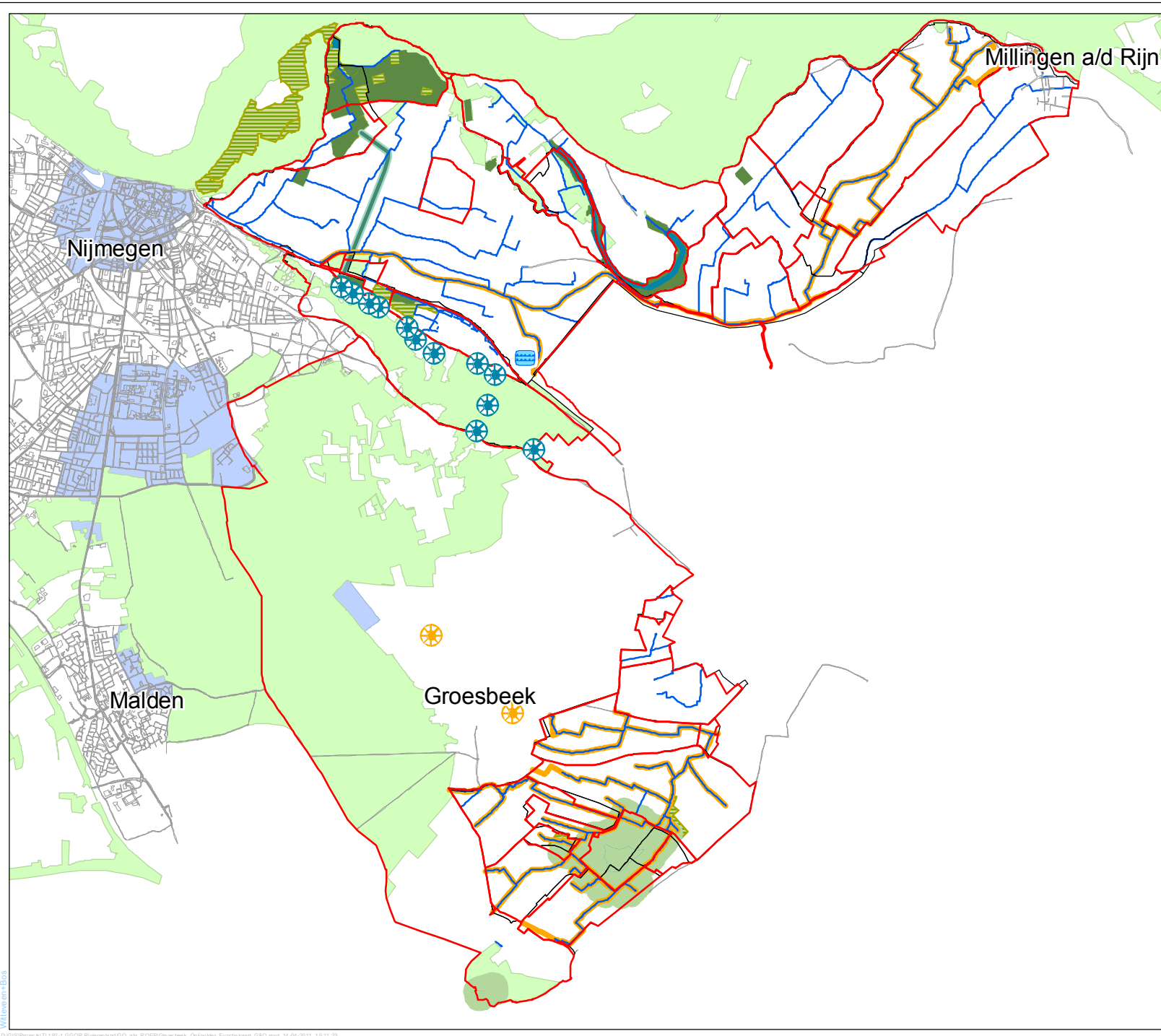
Waterlossing

- boezem
- watering
- leigraaf + zegen
- A-watergang
- dorpspolder
- historisch waterbergingsgebied (indicatief)
- historische uitwatering
- overlaat
- wiel










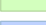

Verdediging, strijd met het water

- liniedijken
- inundatiekommen

Bron: "Aan de wieg van het waterschap : inventarisatie van dijken, kaden en watergangen in het Gelders rivierengebied : ontwerphandreikingen voor wateropgaven", Waterschap Rivierenland, 2009




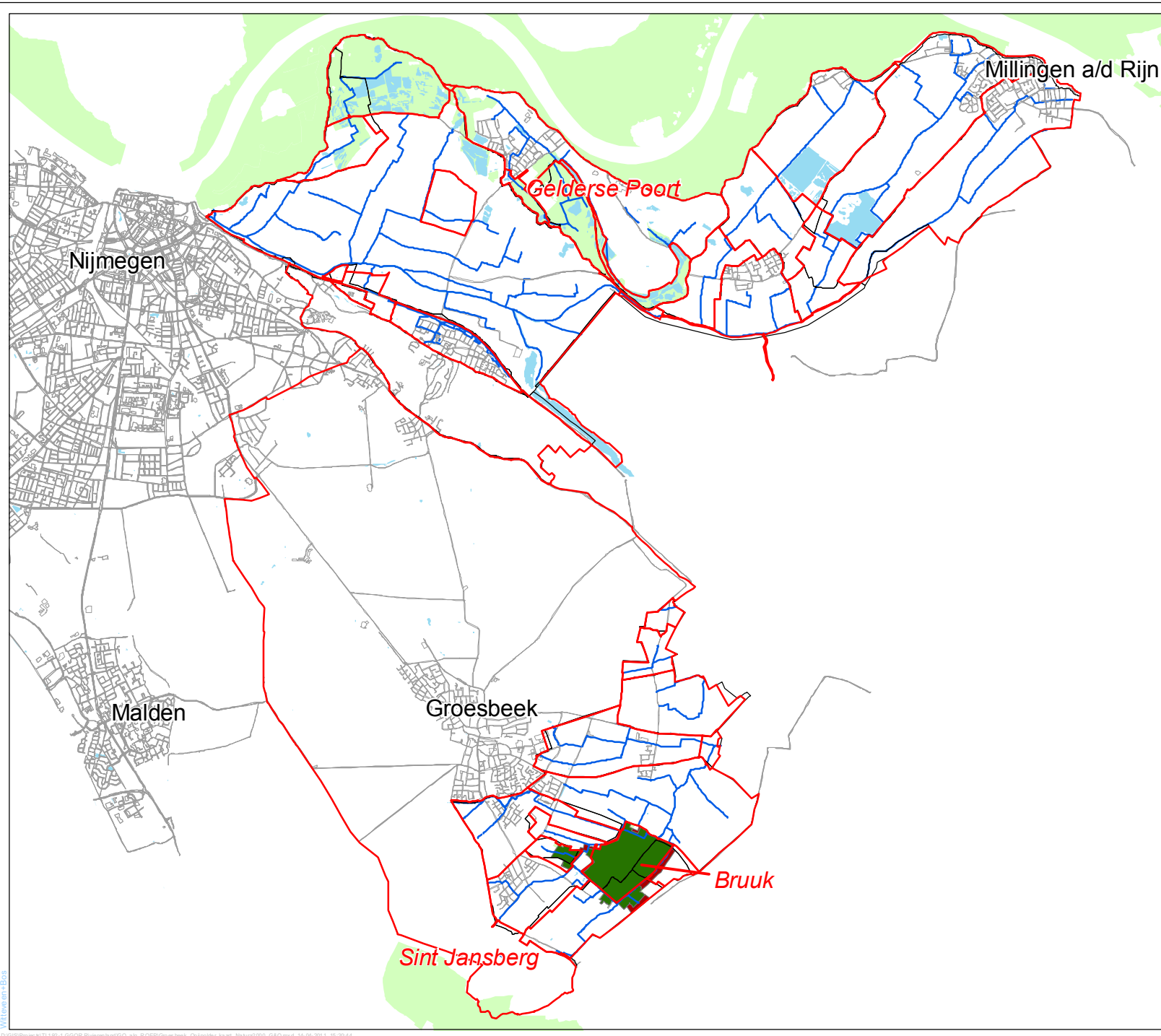
Legenda

-  Zwemwater
-  SED wateren
-  HEN wateren
-  Peilgebieden praktijk
-  A-watergangen
-  SED waterlopen
-  HEN waterlopen
-  Ecologische Verbindingszone
-  Topografie
-  Water
-  Beschermingszone natte landnatuur
-  Natte natuurparel
-  Natte landnatuur
-  Landbouw met Natte landnatuur
-  Ecologische Hoofdstructuur
-  Grondwaterbeschermingsgebied

Peilbesluit Groesbeek&Ooijpolder

Kaart VI.9. Functietoekenning Provinciaal waterplan 2010 - 2015 Gelderland

schaal:	
projectcode: TL192-1 versie: 1 datum: 14-04-2011 getekend: r. P.H. Roelvelde giscontroleerd: r. T.H. van Wee gedrukt: r. T.H. van Wee	



Legenda

- Peilgebieden praktijk
- A-watergangen
- Topografie
- Water
- Natura 2000 en Toplijst anti-verdroging
- Natura 2000 (ontwerpbegrenzing)
- Toplijst anti-verdroging

Peilbesluit Groesbeek&Ooijpolder

Kaart VI.10.
Begrenzing Natura 2000 en TOP-lijstgebied

schaal: 0 0.3 0.6 0.9 1.2 1.5 km

projectcode: TL192-1
 versie: 1
 datum: 14-04-2011
 getekend: r. P.H. Roelaveld
 gecontroleerd: r. T.H. van Wee
 gedrukt: r. T.H. van Wee

