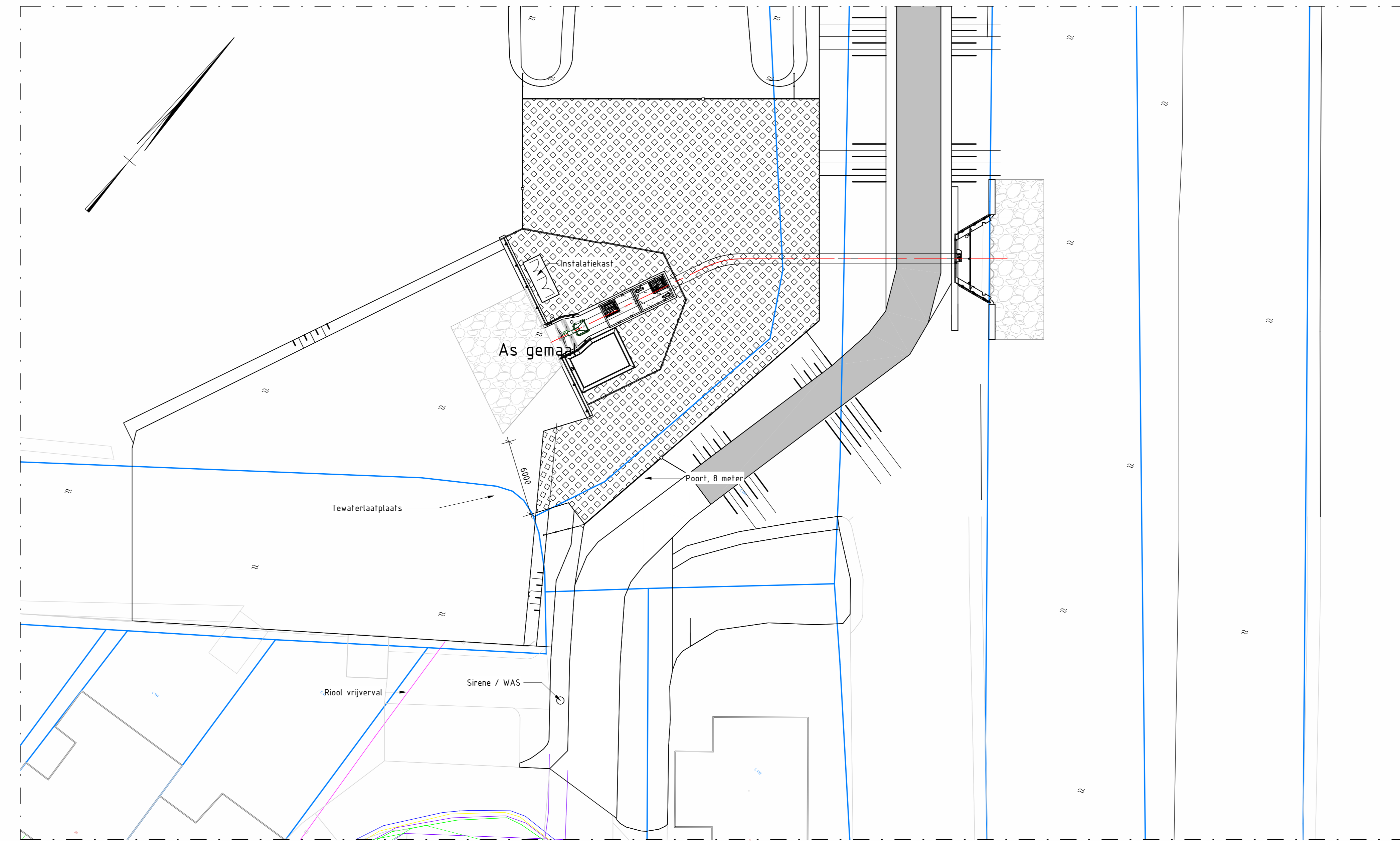
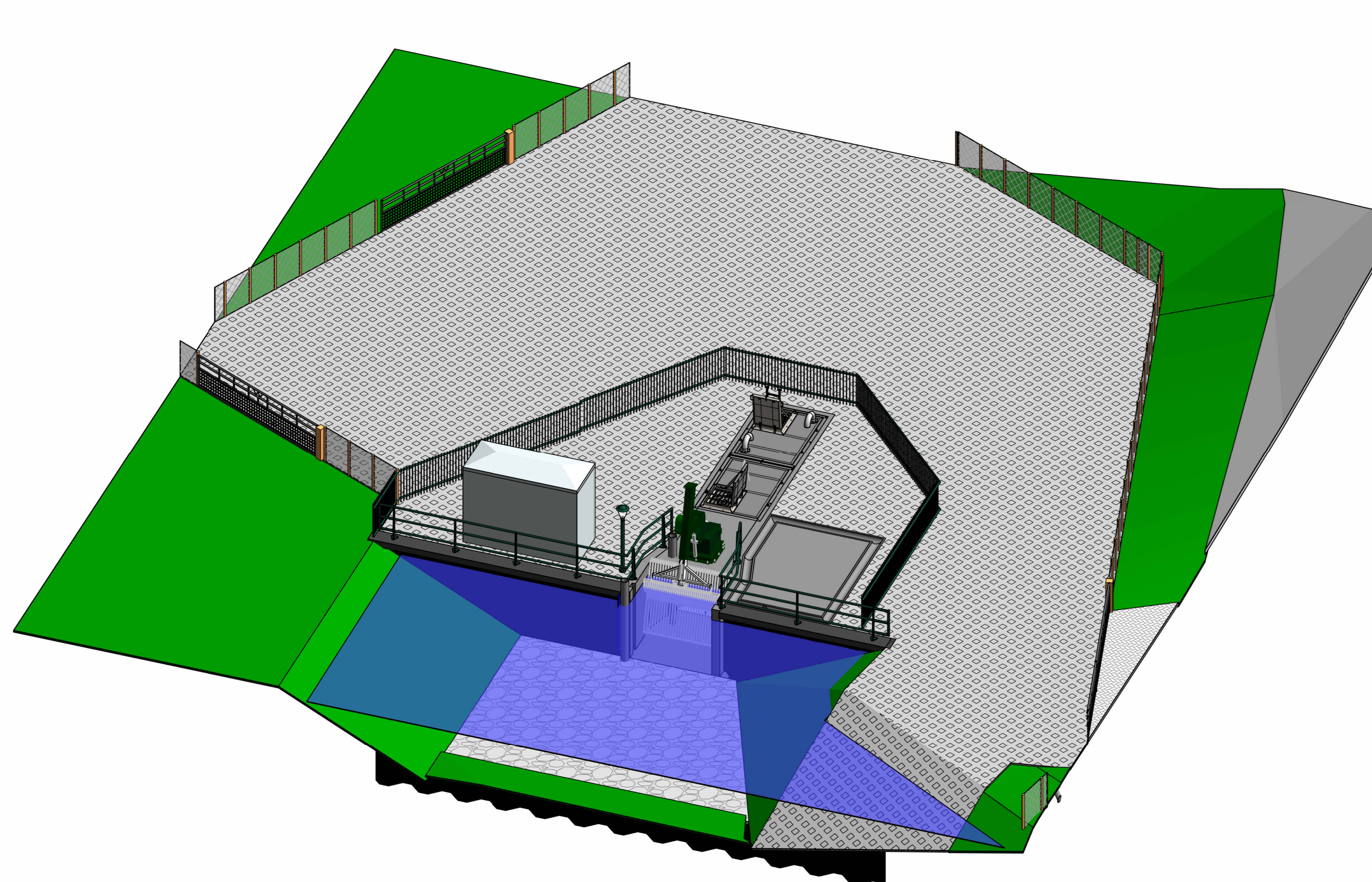




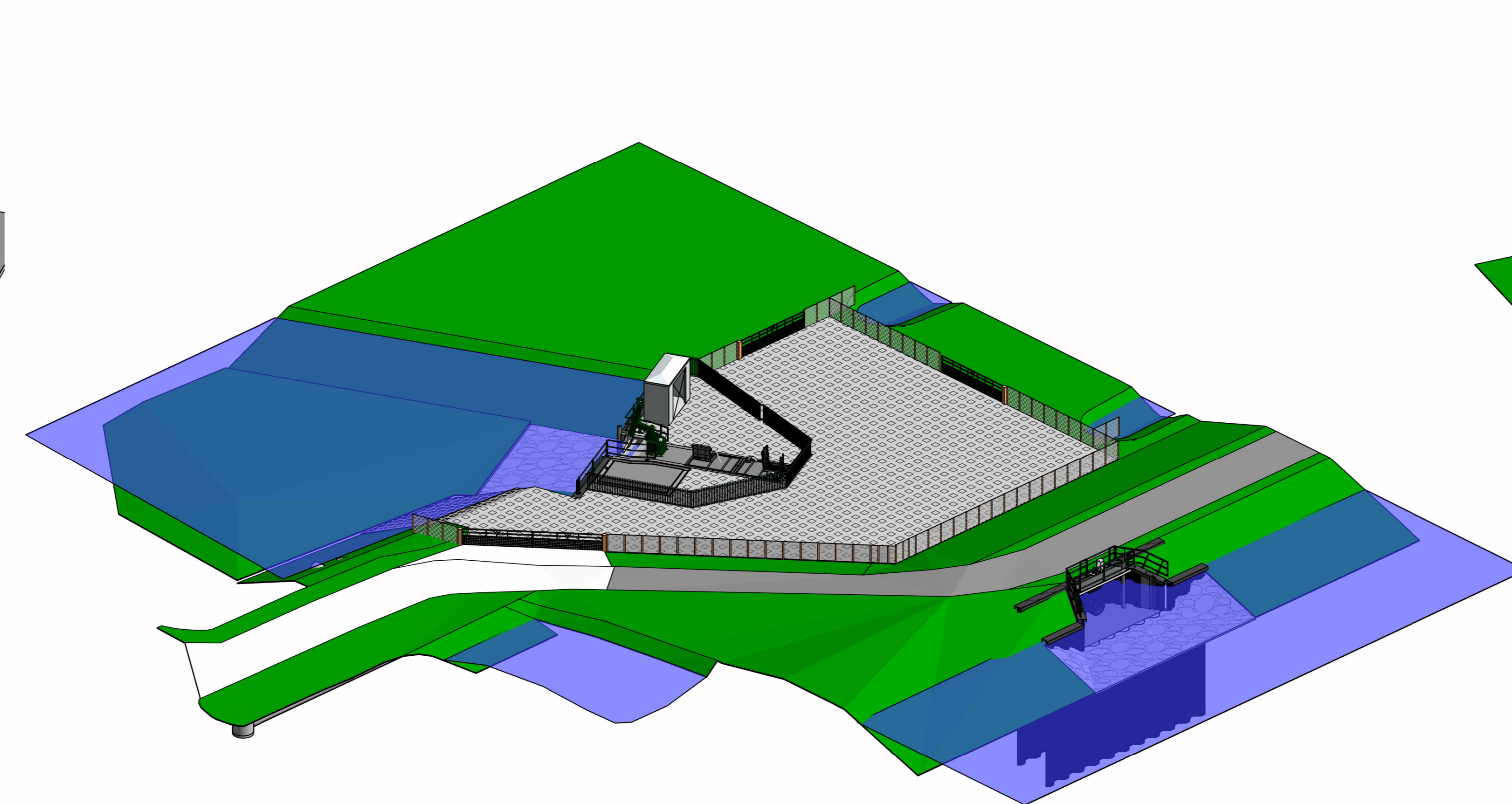
Bestaande situatie gemaal  
Schaal: 1:200



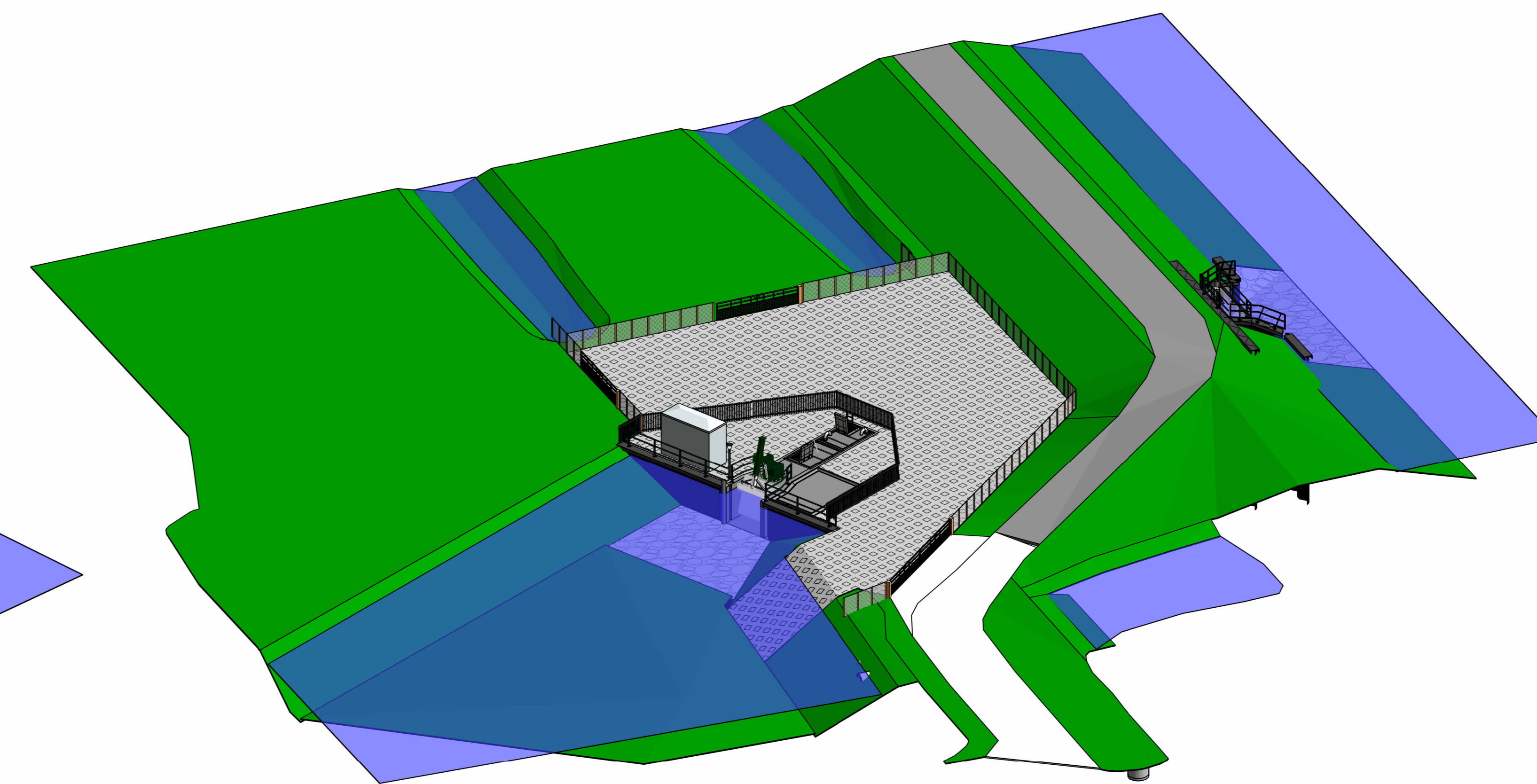
Nieuwe situatie gemaal  
Schaal: 1:200



3D close up



3D impressie oostzijde gemaal



3D impressie zuidzijde gemaal

**Opmerkingen:**

- Betonmaten zijn indicatief
- Damwanden en dekstoven gescoat, kleur zwart
- Leuningwerk en hekwerk gespatviseerd, kleur groen
- Kroeshebruggen en installatiekruis, kleur groen
- Grasbetontegels betreft type SIM-gras platen (2x3m)

**Legenda materialen:**

	Gewapend beton		Stortsteen
	Prefab beton		Staal
	Grasbeton tegels		Vloerrooster
	Aanvullen grond		

**Algemeen:**

- Maten in millimeters tenzij anders aangegeven
- Hoogtenaten in meters t.o.v. N.A.P.
- Coördinaten in meters in RD-stelsel
- Hoofdvorming toeken in 300 gradenstelsel

AD	27-02-2012	Opmerking		NLS
LD	28-02-2012	Opmerking		WLS
ZD	14-03-2012	Opmerking		KL
LD	27-03-2012	Opmerking		WLS
Nr	0000	Opmerking		WLS

Opmettende instantie <b>Waterschap Rivierland</b> Projectaantwering ASH Maatregelen Graafstroom	Tekenaar <b>B. Epema</b> Projectleider <b>H. Vogelvang</b>	Schaal 1:200 Formaat 1470 x 841 Blad in bladen
Tekeningomschrijving Voorontwerp Gemaal Laag-Blokland 0123004 Bestaande & nieuwe situatie	Status <b>DEFINITIEF</b> www.anteagroup.nl	Wijk nr. <b>4.0</b> 

479619-C-1-0113