



Waterschap  
Rivierenland

sterke dijken  
schoon water

# Nieuwsbrief Diefdijklinie

Versterking van een dijk met geschiedenis

19•2017

## Een dijkversterking met karakter!

De dijkversterking, de restauratie van Nieuwe Hollandse Waterlinie objecten én de verkeersveiligheid zijn uitgewerkt in één project: Diefdijklinie. Dit is de laatste nieuwsbrief, waarmee we het project afronden.

We zetten diverse activiteiten en mijlpalen op een rij. Het resultaat is bereikt samen met de bewoners aan de dijk, verschillende bedrijven, netbeheerders, omgevingspartijen Staatsbosbeheer en Zuid-Hollands Landschap, de zes gemeenten Culemborg, Vianen, Geldermalsen, Leerdam, Lingewaal en Gorinchem en de drie provincies Utrecht, Zuid-Holland en Gelderland.

45.000 m<sup>3</sup> bermen  
aanleggen. 2 km  
stalen damwand  
plaatsen. 74.000 m<sup>2</sup>  
wegonderhoud  
uitvoeren. 18 stuks  
Nieuwe Hollandse  
Waterlinie objecten  
restaureren en  
zichtbaar maken.



Eerste fase	Mei 2007	Eerste nieuwsbrief met uitnodiging voor informatieavond
	December 2007	Startnotitie ter inzage
	2008	Voorbereidingen voor verleggen kabels en leidingen
	Eind 2009	Projectnota MER en projectplan
	2010	Uitwerking plannen
	2011	Besluit ter goedkeuring van de uitvoering
	2012	Oplevering eerste deel werkzaamheden aan de Linge ter hoogte van de Vogelswerf
Tweede fase	2012	Definitief ontwerp met bijbehorende vergunningaanvragen Omschrijving bouwwerkzaamheden (bestek) Keuze aannemer
	December 2014	Start uitvoeringswerkzaamheden
	December 2016	Hoowaterveilig
	2017	Afrondende asfalteringswerkzaamheden

Wij bedanken u voor het begrip en we hopen dat u tevreden bent met het eindresultaat, ondanks de overlast en hinder die de werkzaamheden met zich mee hebben gebracht. En dat u kunt genieten van een (verkeers)veilige en recreatief aantrekkelijke dijk!



1



2



3



2



## De eerste fase

- 1 Voorbereidende werkzaamheden zijn al in 2008 gestart. De kabels en leidingen zijn vooraf uit de dijk gehaald of verlegd om geen conflicten te krijgen met verschillende uitvoerende partijen tijdens de uitvoering van de dijkversterkingswerkzaamheden.
- 2 Op 16 oktober 2009 was de Belevingsdag. Deze dag werd georganiseerd om met bewoners, belanghebbenden en belangstellenden de sfeer van de Diefdijklinie te proeven. Het ging om waterveiligheid, de militaire functie en de verkeersfunctie.
- 3 Het restaureren van diverse objecten uit de tijd van de Nieuwe Hollandse Waterlinie hoorde ook bij de opdracht van het project. Deze groepsschuilplaats is als kunstwerk doorgezaagd met zicht op de waterpartij.



4



5



6



7



8



4 Op de Linge worden de damwand en de groutankers per schip aangebracht.

5 Opening waaiersluizen 16-06-2012.

6 Uitvoering fase 1. Het dijktafud is hersteld en een nieuwe trap werd aangebracht, nadat hier een bijna-afschuiving van het dijktafud heeft plaatsgevonden.

7 Schoolkinderen van groep 5 van basisschool De Rietput uit Heukelum speelden een belangrijke rol bij de starthandeling op 27 april 2012.

8 Voor de bermen en inkassingen is klei verwerkt tegen piping en stabiliteit.





9



10

Waterschap  
Rivierenland

sterke dijken  
schoon water

## Dijkversterking Diefdijklinie

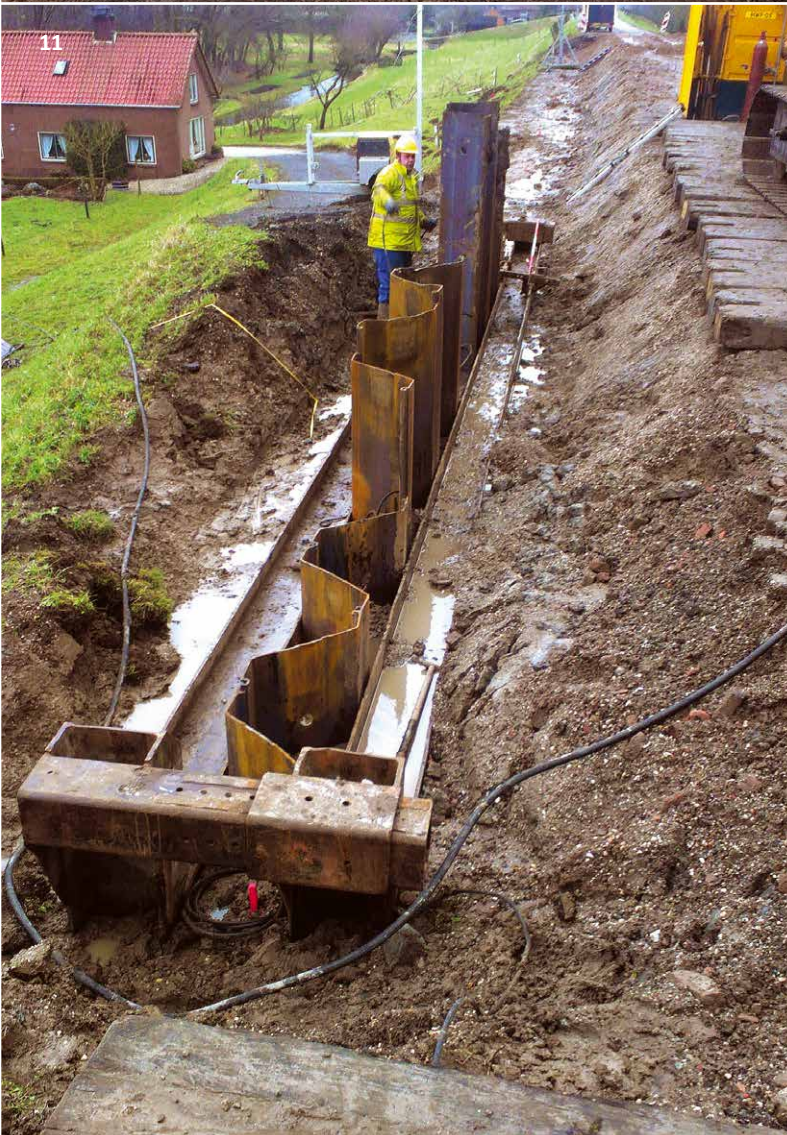
Opdrachtgever: Waterschap Rivierenland

Aannemer: Combinatie G. van der Ven B.V. / Sterk Heiwerke

Directie: Antea Group

Werkzaamheden: Dijkversterking / wegonderhoud / reconstructie  
Nieuwe Hollandse Waterlinie

De werkzaamheden worden mede gefinancierd door:



11



12



13

## De tweede fase

**9** Bij de starthandeling Dijkversterking Diefdijklinie in 2014 is een symbolische mijlpaal geplaatst om de uitvoering en samenwerking te markeren.

**10** Op 6 november 2014 zijn bouwboarden geplaatst bij Sonsbrug (Schoonrewoerd) en bij het directieverblijf vlakbij de kruising N848 en de Nieuwe Zuiderlingedijk.

**11** Vanaf begin 2015 zijn de eerste damwanden aangebracht ter hoogte van de Diefdijk te Leerdam. Later volgden er meer.

**12** Aan de oevers van de Linge zijn steenbestortingen aangebracht om de stabiliteit van de dijk te versterken.

**13** Gedurende de uitvoering zijn er diverse excursies geweest voor studenten, kinderen, bewoners en bedrijven om de werkzaamheden aan de Nieuwe Hollandse Waterlinie en aan de Diefdijk-Meerdijk-Nieuwe Zuiderlingedijk en Zuiderlingedijk van dichterbij te bekijken.





## Nieuwe Hollandse Waterlinie

**14** In het kader van de Nieuwe Hollandse Waterlinie zijn batterijopstelplaatsen hersteld. Hier worden piepschuim blokken aangevoerd om de batterijopstelplaatsen op te hogen.

**15** Op zaterdag 26 september 2015 werd op de Zuiderlingedijk een militair wachthuisje in gebruik genomen. Dit kunstwerk markeert de plek waar de

Nieuwe Hollandse Waterlinie de dijk verlaat en afbuigt naar het zuiden, in de richting van het Lingebos.

**16** Op zaterdag 24 september 2016 werden bestuurders, medewerkers, omwonenden en andere geïnteresseerden verrast door luide kanonschoten en geweervuur vanuit de loopgraaf aan de Meerdijk. Re-enactors speelden daar een aanval van de vijand

na als onderdeel van de officiële oplevering van de versterking van de Diefdijklinie.

**17** Onderaan de Meerdijk, aan de oostzijde, is een deel van het loopgravenstelsel eigentijds hersteld om zichtbaar te maken hoe de Nieuwe Hollandse Waterlinie ons land verdedigde. Op 13 april 2016 werd de koepel op een bunker (koepelkazemat) geplaatst.





## Verkeersveiligheid

**18** Als laatste activiteit is de dijk op vele plaatsen geasfalteerd en zijn er verkeersdrempels aangebracht. Ook is het vrachtwagenverbod ingesteld om het weggebruik veiliger te maken.

**19** Recreanten maken gebruik van de dijk om te skeeleren, te fietsen of te toeren.



*De folder van de Waterliniefietsroute 'Rondje Diefdijklinie' is vernieuwd. Te downloaden via [www.wsrl.nl/rondjediefdijklinie](http://www.wsrl.nl/rondjediefdijklinie)*

  
Waterschap  
Rivierenland

### Meer informatie

De nieuwsbrieven Diefdijklinie zijn een uitgave van Waterschap Rivierenland.

Voor vragen kunt u contact opnemen met Jolanda de Koning, communicatieadviseur, tel. 06 10 12 94 26, e-mail: [j.de.koning2@wsrl.nl](mailto:j.de.koning2@wsrl.nl)

**Waterschap Rivierenland**  
Postbus 599  
4000 AN Tiel  
(0344) 64 90 90

[www.diefdijklinie.nl](http://www.diefdijklinie.nl)  
[www.wsrl.nl/diefdijklinie](http://www.wsrl.nl/diefdijklinie)