



*Partiële
Dijkversterking
SAFE*

*Streefkerk – Ameide – fort
Everdingen*

Bewonerssessie Kansrijke
Alternatieven

Zone: Vianen-Oost

18 mei 2021

Agenda

Breakoutrooms

19.50 – 20.10: Presentatie kansrijke alternatieven

20.10 – 20.20: Ruimte voor vragen

20.20 – 21.05: Informatie ophalen via Mural

21.05 – 21.10: Terugkeren naar plenaire sessie

Beeldvorming

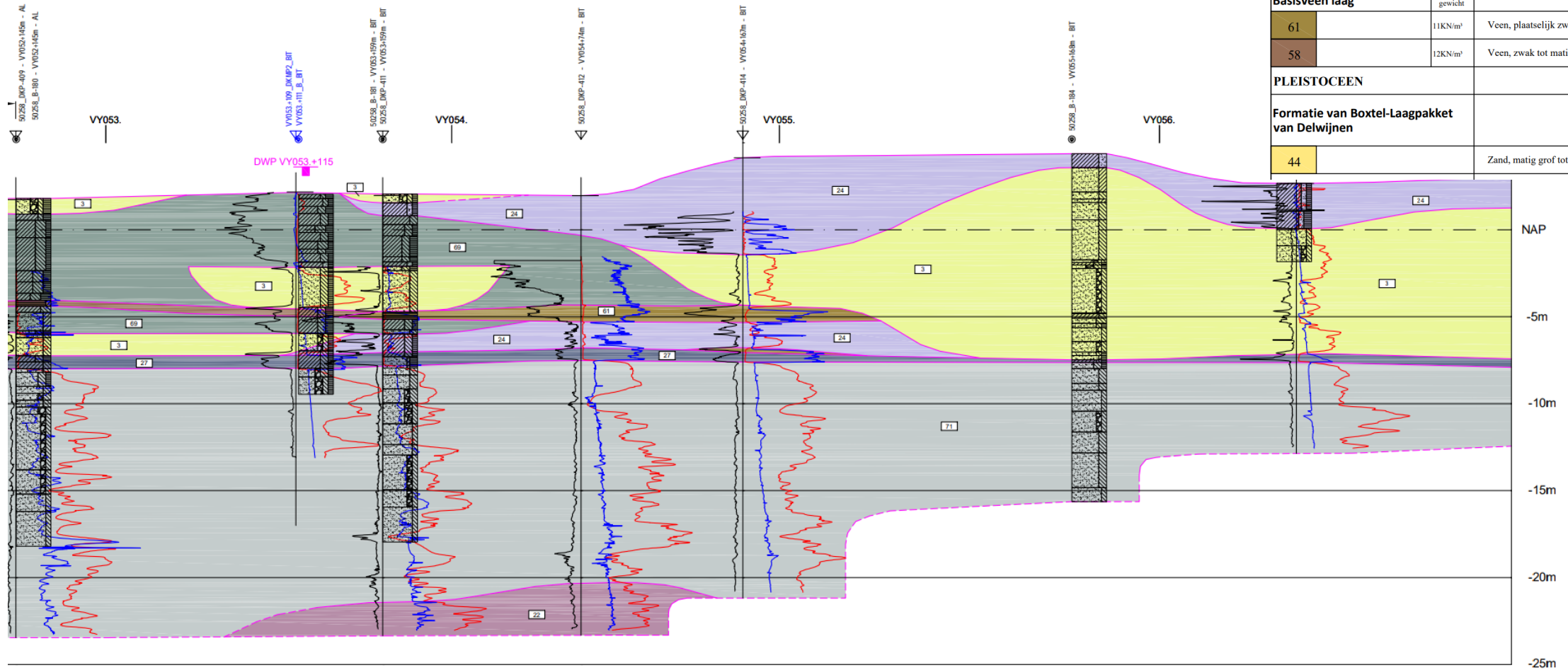
1a. Dijkzone Vianen-Oost



1b. Hoogtekaart



1c. Grondopbouw



HOLOCEEN			
Formatie van Echteld		Volume gewicht	
38		12-14KN/m ³	Klei, zwak tot matig venig
69		14-16KN/m ³	Klei, zwak tot matig siltig, plaatselijk zwak tot matig venig
24		>16KN/m ³	Klei, zwak tot matig matig zandig, of gelaagd met zand, plaatselijk zwak tot matig venig
3			Zand, zeer fijn tot uiterst grof, zwak tot matig siltig, plaatselijk gelaagd met kleilaagjes, plaatselijk grindhoudend, plaatselijk zwak venig
Formatie van Nieuwkoop Hollandveen laagpakket		Volume gewicht	
61		11KN/m ³	Veen, plaatselijk zwak kleiig
58		12KN/m ³	Veen, zwak tot matig kleiig
Formatie van Nieuwkoop Basisveen laag		Volume gewicht	
61		11KN/m ³	Veen, plaatselijk zwak kleiig
58		12KN/m ³	Veen, zwak tot matig kleiig
PLEISTOCIEEN			
Formatie van Boxtel-Laagpakket van Delwijnen			
44			Zand, matig grof tot zeer grof

Waarom is de dijk afgekeurd?

2a. Opgave Hoogte

- VY055-VY058 voldoet
- Van VY052 – VY055 tot 2025 geen tot 15cm hoogtetekort
- Ca. 40 cm in 2075 afhankelijk van klimaatontwikkeling en bodemdaling.

2a. Opgave Piping



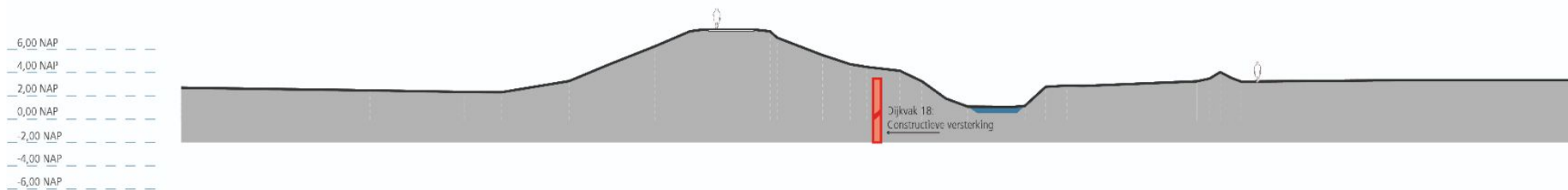
2c. Opgave stabiliteit binnenwaarts

Hoe kunnen we dit oplossen?

Eerste kansrijk Alternatief

Dit alternatief is een combinatie van een pipingconstructie in dijkvak 16, 17 en 18 en een stabiliteitsconstructie in dijkvak 18,19 en 20.

Dijkzone 2



Adres of plaats zoeken



Dijkpalen SAFE



KA2

Onderdeel 2D

-  Verbreding binnenberm
-  Verflauwing binnentalud
-  Constructiezone stph
-  Constructiezone stbi
-  Verhoging tuimelkade
-  Locatie nieuwe sloot

Maatwerklocaties

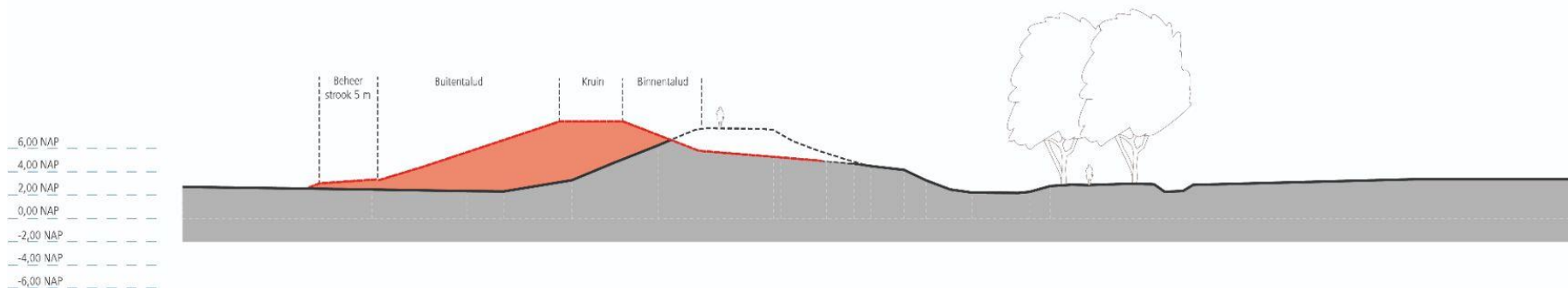


Tweede kansrijke Alternatief

Dit alternatief is een combinatie van een verticale waterdoorlatende oplossing in dijkvak 16, 17 en 18 en een constructieve oplossing in dijkvak 18.

Daarnaast wordt aan dit alternatief een asverlegging buitenwaarts toegevoegd om het stabiliteitsprobleem in dijkvak 19 en 20 op te lossen.

Dijkzone 2





Dijkpalen SAFE



KA3

Onderdeel 2D

-  Verschuiving buitenzijde
-  Verbreding binnenberm
-  Verflauwing binnentalud
-  Constructiezone stph
-  Constructiezone stbi
-  Beheerstrook
-  Locatie nieuwe sloot

Mural

- Welke kansen ziet u bij de verschillende alternatieven?
- Welke beperkingen?
- Mogelijke meekoppelkansen?



*Partiële
Dijkversterking
SAFE
Streefkerk – Ameide – fort
Everdingen*

2021