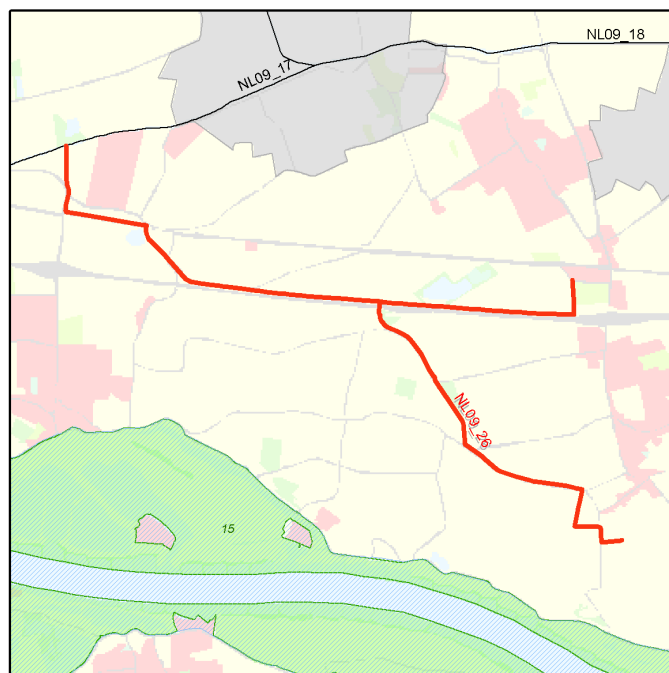


**Basisgegevens**

<b>Naam</b>	Sloten Overbetuwe
<b>Code</b>	NL09_26
<b>Status</b>	Kunstmatig
<b>Type</b>	M1a - Zoete sloten (gebufferd)
<b>Stroomgebied</b>	Rijn-West
<b>Waterbeheergebied</b>	Waterschap Rivierenland
<b>Provincie</b>	Gelderland
<b>Gemeente</b>	Neder-Betuwe, Overbetuwe

**Legenda**

Geselecteerd waterlichaam	Zwemwater
Geselecteerd waterlichaam	Provinciegrens
Overige waterlichamen	Natura2000 gebied
Overige waterlichamen	Grondwaterbeschermingsgebied

**Karakterschets van het waterlichaam**

Plantenrijke, sloten die voornamelijk een afvoerfunctie hebben en gevoed worden door inlaatwater uit de Linge, overtollig neerslagwater uit de polders en kwel.

Er is door het jaar vrijwel altijd sprake van enige stroming, die in het algemeen van oost naar west gericht is.

**Onderbouwing van de status "Kunstmatig"**

Dit waterlichaam heeft de status kunstmatig omdat het door mensen gegraven is.

**Biologische en algemeen fysisch chemische toestand**

De maatlaten zijn gebaseerd op doeltype M1a (Zoete sloten (gebufferd))

Maatlat	Huidige situatie	Verwachting 2015	GEP	Toelichting
Macrofauna (EKR)		0,45	0,6	G2
Overige waterflora (EKR)		0,45	0,6	G2
Vis (EKR)		0,50	0,6	G2
Totaal fosfaat (zomergemiddelde) (mg P/l)	0,11	0,22	0,22	G2
Totaal stikstof (zomergemiddelde) (mg N/l)	1,57	2,4	2,4	G2
Chloride (zomergemiddelde) (mg Cl/l)	45,3	150	150	G2
Temperatuur (maximum waarde) (°C)	19,6	25	25	G2
Zuurgraad (zomergemiddelde) (-)	7,84	5,5-8,5	5,5-8,5	G2
Zuurstofverzadiging (zomergemiddelde) (%)	88,2	35-120	35-120	G2

**Legenda:** slecht ontoereikend matig goed zeer goed

In de kolom toelichting zijn codes opgenomen voor de hanteerde methodiek. Voor de betekenis van deze codes wordt verwezen naar de toelichting op de factsheets.

**Maatregelenoverzicht 2010-2015**

De volgende maatregelen zijn voorzien in het waterlichaam in de periode 2010-2015:

Omschrijving	Omvang	Eenheid	Initiatiefnemer
Natuurvriendelijke oevers KRW in waterlichamen	0	km	Waterschap
Natuurvriendelijk (ecologisch) onderhoud van waterlichamen	0	ha	Waterschap

**Onderbouwing van fasering**

Een deel van de doelen zal pas na 2015 worden gehaald omdat niet alle maatregelen voor 2015 worden uitgevoerd en het effect van de uitgevoerde maatregelen niet altijd al in 2015 wordt bereikt.

De volgende maatregelen zullen na 2015 worden uitgevoerd:

Omschrijving	Omvang	Eenheid	Initiatiefnemer
Natuurvriendelijke oevers KRW in waterlichamen	4	km	Waterschap
Natuurvriendelijk (ecologisch) onderhoud van waterlichamen	3	ha	Waterschap
Verdiepen	5203	m3	Waterschap

De motiveringsgrond voor het gefaseerd uitvoeren van het maatregelenpakket en het pas later bereiken van de gestelde doelen is hieronder weergegeven:

- natuurlijke omstandigheden in verband met nalevering / historische belasting
- natuurlijke omstandigheden in verband met trage effecten maatregelen
- technisch onhaalbaar in verband met grondverwerving
- technisch onhaalbaar in verband met maatschappelijk draagvlak
- onevenredig kostbaar in verband met te hoge lasten

Voor een nadere motivering van de fasering wordt verwezen naar de toelichting op de factsheets. Daarbij zijn voor dit waterlichaam de volgende codes van toepassing: F1, F2, F3, F4, F8.

**Toelichting en literatuurverwijzing**

Beleidsdoel 2015 (GEP M1a) wordt in 2015 nog niet gehaald, omdat het overeengekomen maatregelenpakket niet in zijn volle omvang voor 2015 realiseerbaar is. Een deel van de maatregelen (m.n. aanleg van NVO, vispassages en verdiepen) wordt daarom pas na 2015 uitgevoerd.

Literatuur: KRW Rivierenlandplan, Waterschap Rivierenland, 10 december 2008

**Chemische toestand en overige relevante stoffen**

In onderstaande tabel wordt aangegeven welke stoffen bij het beoordelen van de huidige toestand momenteel de norm overschrijden. In het Besluit Kwaliteitseisen en Monitoring Water zijn de normen voor de betreffende stoffen vastgelegd. Stoffen die voldoen aan de norm of waarvoor geen oordeel gevormd kan worden zijn niet opgenomen in deze tabel.

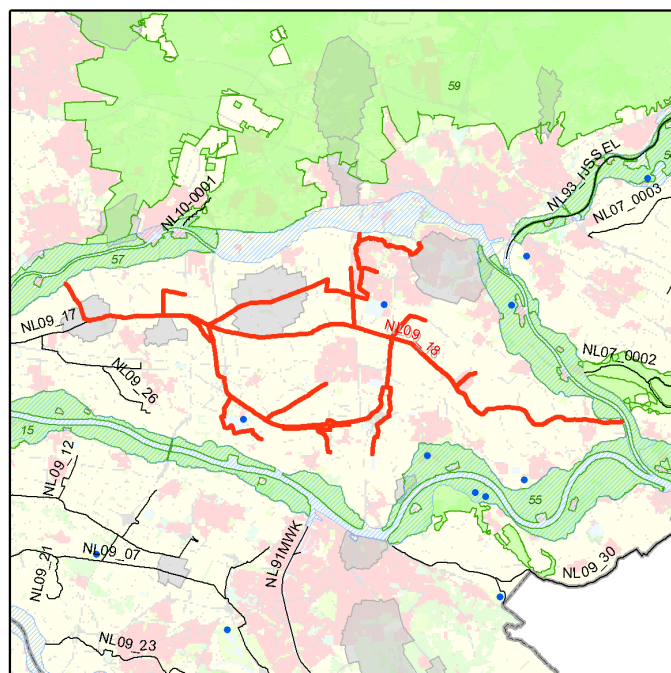
Stofgroep	Normoverschrijding in huidige situatie
Overige relevante verontreinigende stoffen	koper

Verwacht wordt dat stoffen die nu niet voldoen aan de norm, ook in 2015 de norm zullen overschrijden. Voor deze stoffen is sprake van fasering. In de inleiding op de factsheets wordt dit nader toegelicht.

*Het waterschap stelt alleen de eigen maatregelen vast als onderdeel van dit plan. De overige onderdelen zijn ter informatie overgenomen uit andere plannen. Voor de status, ecologische doelen en fasering wordt verwezen naar het Provinciale plan; voor maatregelen door derden naar de plannen van deze partijen; voor de overige onderdelen naar het Stroomgebiedbeheerplan.*

**Basisgegevens**

<b>Naam</b>	Linge en Kanalen Overbetuwe
<b>Code</b>	NL09_18
<b>Status</b>	Kunstmatig
<b>Type</b>	M6a - Grote ondiepe kanalen zonder scheepvaart
<b>Stroomgebied</b>	Rijn-West
<b>Waterbeheergebied</b>	Waterschap Rivierenland
<b>Provincie</b>	Gelderland
<b>Gemeente</b>	Arnhem, Lingewaard, Neder-Betuwe, Nijmegen, Overbetuwe

**Legenda**

Geselecteerd waterlichaam	Zwemwater
Geselecteerd waterlichaam	Provinciegrens
Overige waterlichamen	Natura2000 gebied
Overige waterlichamen	Grondwaterbeschermingsgebied

**Karakterschets van het waterlichaam**

Overwegend langzaamstromend kanaalwater (Linge) dat wordt gevoed door kwel- en overtollig neerslagwater uit de polders en inlaat vanuit het Pannerdens kanaal (bij Doornenburg) en Rijn (Cuyckgemaal bij Randwijk). De stromingsrichting is overwegend oost-west.

**Onderbouwing van de status "Kunstmatig"**

Dit waterlichaam heeft de status kunstmatig omdat het door mensen gegraven is.

**Biologische en algemeen fysisch chemische toestand**

De maatlatten zijn gebaseerd op doeltipe M6a (Grote ondiepe kanalen zonder scheepvaart)

Maatlat	Huidige situatie	Verwachting 2015	GEP	Toelichting	
Macrofauna (EKR)	0,68	0,60	0,6	G2	
Overige waterflora (EKR)	0,72	0,6	0,6	G2	
Fytoplankton (EKR)		0,60	0,6	G2	
Vis (EKR)		0,50	0,6	G2	
Totaal fosfaat (zomergemiddelde) (mg P/l)	0,09	0,15	0,15	G2	
Totaal stikstof (zomergemiddelde) (mg N/l)	1,92	2,8	2,8	G2	
Chloride (zomergemiddelde) (mg Cl/l)	59,9	300	300	G2	
Temperatuur (maximum waarde) (°C)	21,9	25	25	G2	
Doorzicht (zomergemiddelde) (Meter)	0,62	0,60	0,65	G2	
Zuurgraad (zomergemiddelde) (-)	7,66	5,5-8,5	5,5-8,5	G2	
Zuurstofverzadiging (zomergemiddelde) (%)	88,3	40-120	40-120	G2	
<b>Legenda:</b>	slecht	ontoereikend	matig	goed	zeer goed

In de kolom toelichting zijn codes opgenomen voor de hanteerde methodiek. Voor de betekenis van deze codes wordt verwezen naar de toelichting op de factsheets.

**Maatregelenoverzicht 2010-2015**

De volgende maatregelen zijn voorzien in het waterlichaam in de periode 2010-2015:

Omschrijving	Omvang	Eenheid	Initiatiefnemer
Natuurvriendelijk (ecologisch) onderhoud van waterlichamen	23	ha	Waterschap
Natuurvriendelijke oevers KRW in waterlichamen	22	km	Waterschap
Nazuivering effluent rwzi	1	stuks	Waterschap
Autonoom Baggeren	187749	m3	Waterschap
Uitvoeren/aanleg vispassages	3	stuks	Waterschap

**Onderbouwing van fasering**

Een deel van de doelen zal pas na 2015 worden gehaald omdat niet alle maatregelen voor 2015 worden uitgevoerd en het effect van de uitgevoerde maatregelen niet altijd al in 2015 wordt bereikt.

De volgende maatregelen zullen na 2015 worden uitgevoerd:

Omschrijving	Omvang	Eenheid	Initiatiefnemer
Nazuivering effluent rwzi	0	stuks	Waterschap
Natuurvriendelijke oevers KRW in waterlichamen	0	km	Waterschap
Verdiepen	5203	m3	Waterschap
Autonoom Baggeren	25162	m3	Waterschap
Natuurvriendelijk (ecologisch) onderhoud van waterlichamen	23	ha	Waterschap
Uitvoeren/aanleg vispassages	3	stuks	Waterschap

De motiveringsgrond voor het gefaseerd uitvoeren van het maatregelenpakket en het pas later bereiken van de gestelde doelen is hieronder weergegeven:

- natuurlijke omstandigheden in verband met nalevering / historische belasting
- natuurlijke omstandigheden in verband met trage effecten maatregelen
- technisch onhaalbaar in verband met grondverwerving
- technisch onhaalbaar in verband met maatschappelijk draagvlak
- onevenredig kostbaar in verband met te hoge lasten

Voor een nadere motivering van de fasering wordt verwezen naar de toelichting op de factsheets. Daarbij zijn voor dit waterlichaam de volgende codes van toepassing: F1, F2, F3, F4, F8.

**Toelichting en literatuurverwijzing**

Beleidsdoel 2015 (GEP M6a) wordt in 2015 nog niet gehaald, omdat het overeengekomen maatregelenpakket niet in zijn volle omvang voor 2015 realiseerbaar is. Een deel van de maatregelen (m.n. aanleg van NVO, vispassages en verdiepen) wordt daarom pas na 2015 uitgevoerd.

Literatuur: KRW Rivierenlandplan, Waterschap Rivierenland, 10 december 2008

**Chemische toestand en overige relevante stoffen**

In onderstaande tabel wordt aangegeven welke stoffen bij het beoordelen van de huidige toestand momenteel de norm overschrijden. In het Besluit Kwaliteitseisen en Monitoring Water zijn de normen voor de betreffende stoffen vastgelegd. Stoffen die voldoen aan de norm of waarvoor geen oordeel gevormd kan worden zijn niet opgenomen in deze tabel.

Stofgroep	Normoverschrijding in huidige situatie
Overige relevante verontreinigende stoffen	koper

Verwacht wordt dat stoffen die nu niet voldoen aan de norm, ook in 2015 de norm zullen overschrijden. Voor deze stoffen is sprake van fasering. In de inleiding op de factsheets wordt dit nader toegelicht.

*Het waterschap stelt alleen de eigen maatregelen vast als onderdeel van dit plan. De overige onderdelen zijn ter informatie overgenomen uit andere plannen. Voor de status, ecologische doelen en fasering wordt verwezen naar het Provinciale plan; voor maatregelen door derden naar de plannen van deze partijen; voor de overige onderdelen naar het Stroomgebiedbeheerplan.*

