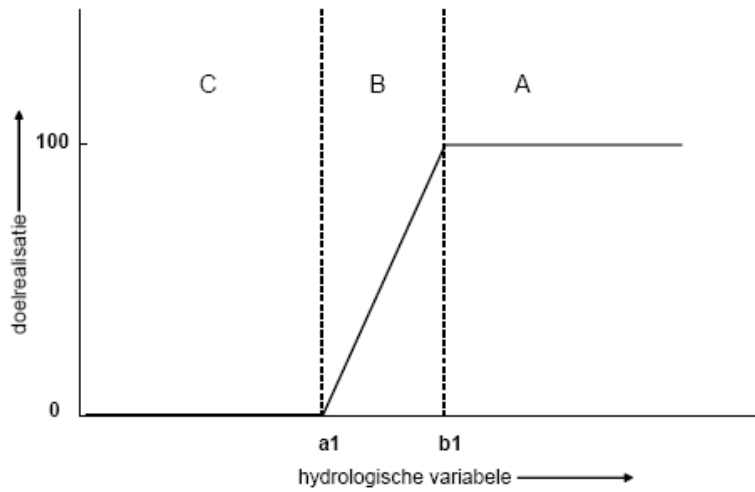


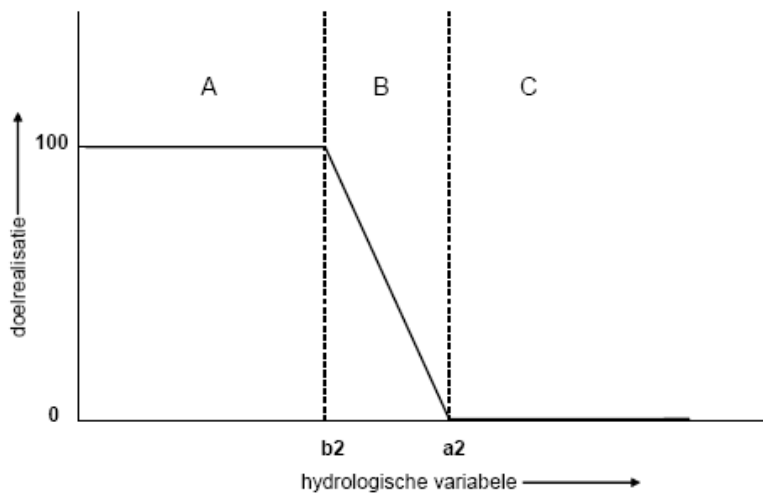
Toelichting doelrealisatiefuncties natuur

In de functies is op de horizontale as de waarde van de hydrologische variabele uitgezet (bijvoorbeeld de GVG), en op de verticale as de mate waarin de vegetatie gerealiseerd kan worden, met andere woorden de mate van doelrealisatie.

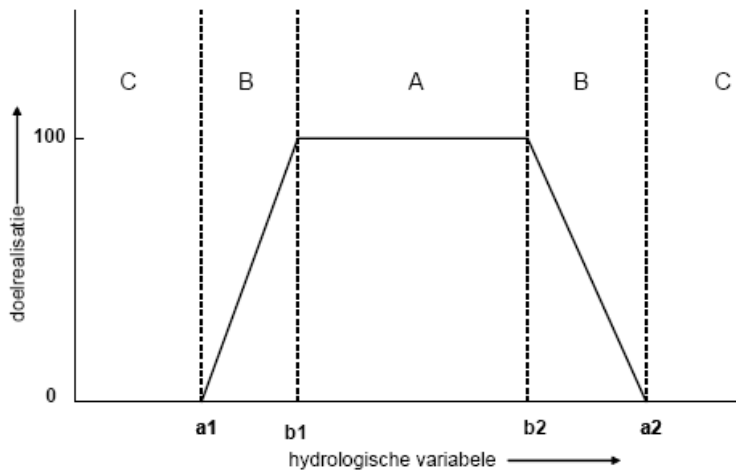
Links begrensd



Rechts begrensd



Tweezijdig begrensd



De vorm van de functies is vastgelegd door middel van de volgende parameters:

- a1 de waarde waaronder het type niet meer kan voorkomen;
- b1 de waarde waarboven het type optimaal voorkomt, dat wil zeggen, dat de waterhuishouding geen beperking vormt voor de ontwikkeling of handhaving van het type;
- b2 de waarde waaronder het type optimaal voorkomt;
- a2 de waarde waarboven het type niet meer kan voorkomen.

De waarden a1 tot en met b2 komen voor in de tabellen per natuurdoeltype op de navolgende bladzijden.

De functies kunnen tweezijdig begrensd zijn (boven en beneden een bepaalde waarde is type optimaal ontwikkeld), rechtsbegrensd (beneden bepaalde waarde is type optimaal ontwikkeld), en linksbegrensd (boven bepaalde waarde is type optimaal ontwikkeld) (zie afbeeldingen op volgende bladzijde).

In tabel BVIII.1 is weergegeven hoe de beheertypen zijn vertaald naar de natuurdoeltypen in Waternood. Tevens zijn de eisen weergegeven zoals deze in Waternood gehanteerd zijn (zie tabel BVIII.2).

Tabel BVIII.1. Vertaling van beheertypen naar natuurdoeltypen

TYPE	BEHEERTYPE	NATUURDOELTYPE
A01.01	Weidevogelgebied	Bloemrijk weidevogelgrasland van het rivier- en zeeleigebied
A01.02	Akkerfaunagebied	Bloemrijk weidevogelgrasland van het rivier- en zeeleigebied
A02.02	Botanisch waardevol akkerland	Akker van basenrijke gronden
L01.02	Houtwal en houtsingel	
L01.07	Laan	
L01.08	Knotboom	
L01.09	Hoogstamboomgaard	
N00.01	Nog om te vormen landbouwgrond naar natuur	
N01.03	Rivier- en moeraslandschap	
N03.01	Beek en Bron	
N04.02	Zoete plas	
N05.01	Moeras	Moeras
N10.02	Vochtig hooiland	Dotterbloemgrasland van veen en klei
N12.02	Kruiden- en faunarijk grasland	Nat, matig voedselrijk weidevogelgrasland
N12.03	Glanshaverhooiland	Glanshaverhooiland van het rivier- en zeeleigebied
N12.05	Kruiden- of faunarijke akker	Akker van basenrijke gronden
N14.01	Rivier- en beekbegeleidend bos	Bos van voedselrijke, vochtige gronden
N14.02	Wilgenstruweel	
N14.03	Haagbeuken- en essenbos	Bos van voedselrijke, vochtige gronden
N15.02	Dennen-, eiken- en beukenbos	Eiken- en beukenbos van lemige zandgronden
N16.01	Droog bos met productie	Bos van arme zandgronden
N16.02	Vochtig bos met productie	Bos van voedselrijke, vochtige gronden
N17.03	Park- of stinzenbos	Park-stinzenbos

Tabel BVIII.2. Hydrologische eisen per natuurdoeltypen

TYPE	GVG A1	GVG B1	GVG B2	GVG A2	GLG A1	GLG B1	GLG B2	GLG A2	DSTRESS A1	DSTRESS B1	DSTRESS B2	DSTRESS A2	KWELAFH	OVERSTRAFH	BUITENGR
A01.01	15	20	45	80	0	0	0	0	-999	-999	14	35	0	0	0
A01.02	15	72	999	999	0	0	0	0	2	20	25	45	0	0	0
A02.02	40	85	999	999	0	0	0	0	0	0	18	40	0	0	0
L01.02	0	0	0	0	0	0	0	0	0	0	0	0	0	0	0
L01.07	0	0	0	0	0	0	0	0	0	0	0	0	0	0	0
L01.08	0	0	0	0	0	0	0	0	0	0	0	0	0	0	0
L01.09	0	0	0	0	0	0	0	0	0	0	0	0	0	0	0
N00.01	0	0	0	0	0	0	0	0	0	0	0	0	0	0	0
N01.03	0	0	0	0	0	0	0	0	0	0	0	0	0	0	0
N03.01	0	0	0	0	0	0	0	0	0	0	0	0	0	0	0
N04.02	0	0	0	0	0	0	0	0	0	0	0	0	0	0	0
N05.01	-300	-81	-23	30	-999	-999	10	80	0	0	0	0	0	0	0
N10.02	-10	8	29	50	0	0	0	0	-999	-999	5	15	0	0	0
N12.02	-25	-6	23	50	0	0	999	999	0	0	1	5	0	0	0
N12.03	30	70	999	999	0	0	0	0	0	0	22	40	0	0	0
N12.05	40	85	999	999	0	0	0	0	0	0	18	40	0	0	0
N14.01	0	41	999	999	0	0	0	0	0	0	15	40	0	0	0
N14.02	-15	-3	21	40	0	0	0	0	-999	-999	3	15	0	0	0
N14.03	0	41	999	999	0	0	0	0	0	0	15	40	0	0	0
N15.02	30	69	999	999	0	0	0	0	2	14	999	999	0	0	0
N16.01	30	71	999	999	0	0	0	0	5	28	999	999	0	0	0
N16.02	0	41	999	999	0	0	0	0	0	0	15	40	0	0	0
N17.03	10	50	999	999	0	0	0	0	0	0	14	40	0	0	0