

Kadeversterking - EVZ

Informatieavond grondeigenaren

11 december 2023



Agenda

- Opgave NNN Joost Rink – Provincie Zuid-Holland
- Externe werking NNN Christine Visser – Ten Holter Noordam advocaten

korte koffiepauze

- Inrichting en beheer EVZ Rudi Terlouw – Bui-TeGewoon
- Grondruil Rutger de Groot – Stichting Kavelruil
- Hoe verder Judith van Zandwijk – Waterschap Rivierenland

Natuur Netwerk Nederland: Waarom, Waar, Wat, Wie en Hoe

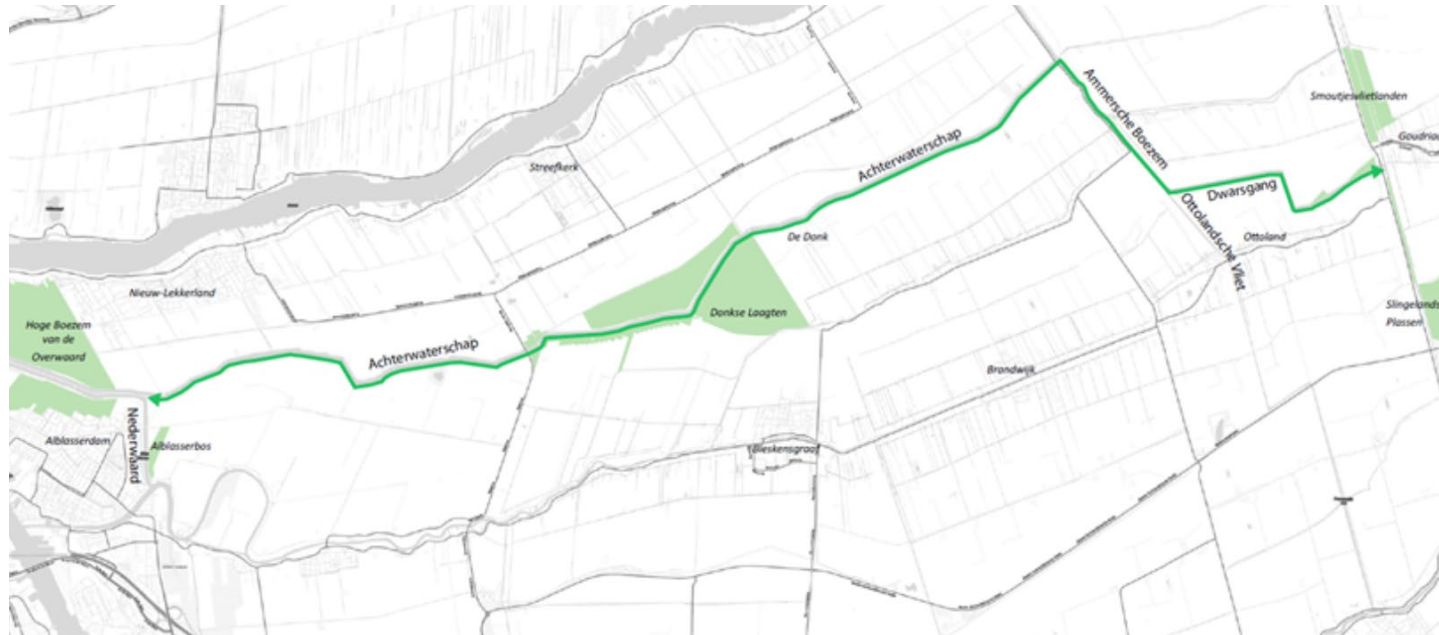
Waarom?

- **Achteruitgang natuur stoppen**
- **Gebieden versterken en verbinden**



Natuur Netwerk Nederland: Waar?

[Ecologische Verbindingszone langs Achterwaterschap en Dwarsgang | Waterschap Rivierenland](#)



Natuur Netwerk Nederland: Wat?

Gebieden versterken en verbinden voor flora en fauna van veenweiden:

- Oost - west: Boezems kinderdijk <> Donkse Laagten
- Noord – zuid: Lek <> Merwede



Natuur Netwerk Nederland: Wie? Hoe?

- PZH = Regelaar
- Eigenaar kan zelf realiseren en beheren > subsidieregeling
- PZH kan kopen en inrichten > Taxatie marktwaarde
- Eindbeheer door eigenaar, of TBO mits aantoonbaar natuurbeheerder



Natuur Netwerk Nederland: Zelfrealisatie?

Subsidieregeling kwaliteitsimpuls natuur en landschap (SKNL):

- Inrichtings- en beheerplan
- Taxatie + afwaardering
- Inrichtingsvergoeding

Subsidieregeling Natuur en Landschap (SNL):

- Beheervergoeding, hoogte afhankelijk van natuurbeheertype

<https://www.zuid-holland.nl/online-regelen/subsidies/subsidies/sknl-subsidieregeling-kwaliteitsimpuls-natuur/>



PRESENTATIE GEVOLGEN REALISATIE NATUUR

MAANDAG 11 DECEMBER 2023
DOOR: CHRISTINE VISSER

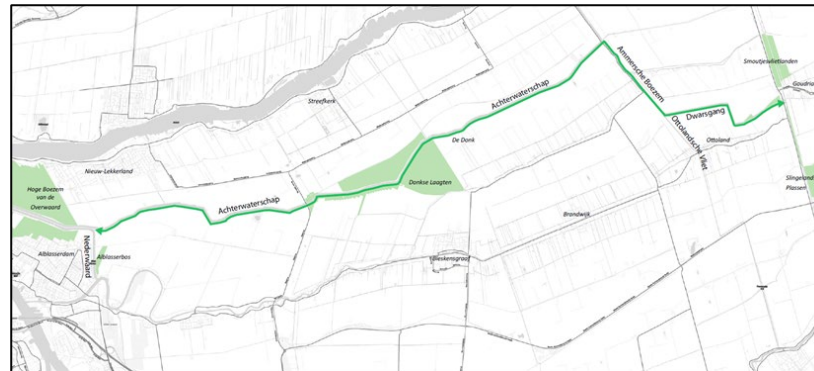
Inhoud

- **Achtergrond**
- **Juridisch kader**
 - **Natura 2000**
 - **Natuurnetwerk Nederland (NNN)**
- **Gevolgen**



achtergrond

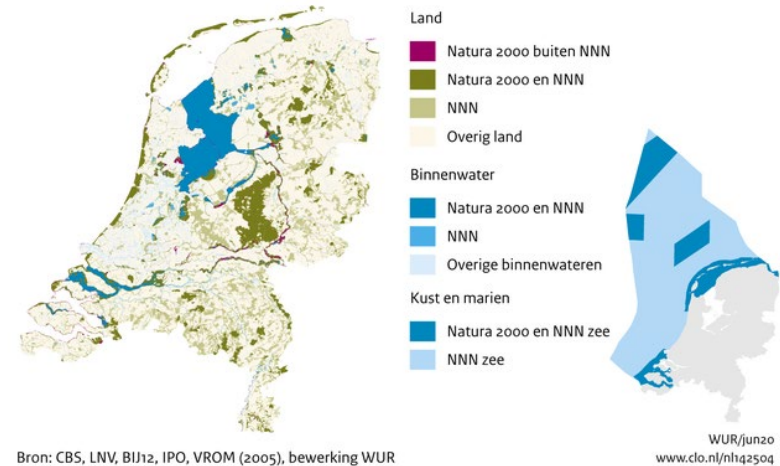
Centrale vraag: wat zijn gevolgen van de aanleg van extra natuur in de ecologische verbindingszone?



Natuurregelgeving

- Natura 2000-gebieden
 - Vogelrichtlijngebied
 - Habitatrichtlijngebied
- Natuurnetwerk Nederland (**NNN**)
 - Voorheen Ecologische Hoofdstructuur (**EHS**) en ecologische verbindingszone (**EVZ**)

Natura 2000-gebieden en Natuurnetwerk Nederland, 2018/2019



Juridisch kader – natura 2000

Europese regels (Vogel- en Habitatrichtlijn)

- Aanleiding
- Natura 2000-gebieden aanwijzen en beschermen
 - Doelstellingen
 - Maatregelen
 - Beoordelingssysteem voor plannen en projecten
- Hoofdstuk 2 Wet natuurbescherming (**Wnb**)

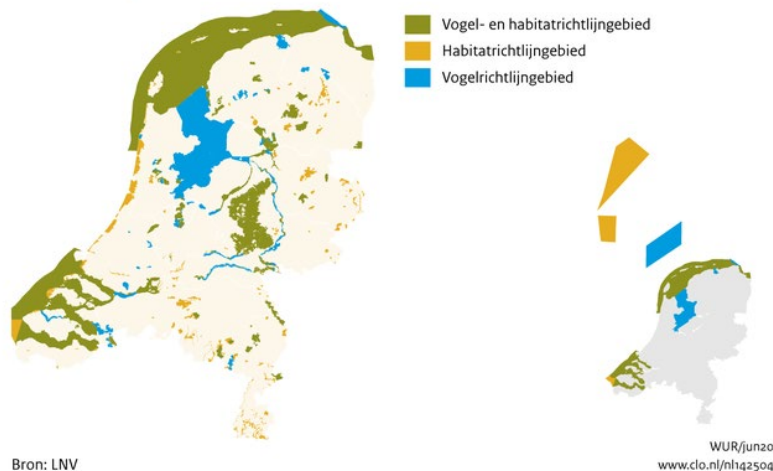


Juridisch kader – natura 2000

Beoordelingssysteem activiteiten

- Artikel 2.7 en 2.8 Wnb
 - Significante gevolgen?
 - Passende beoordeling / ADC-toets
- Ook activiteiten buiten Natura 2000-gebieden beoordelen (externe werking)
- Maar:
 - de bescherming zelf ziet alleen op Natura 2000-gebieden
 - Natuur buiten Natura 2000-gebieden wordt niet door dit systeem beschermd

Natura 2000-gebieden, 2018



Juridisch kader – Natuurnetwerk Nederland (NNN)

Nationale regels

- Artikel 1.12 Wet natuurbescherming (**Wnb**)
 - Gedeputeerde Staten dragen zorg landelijk ecologisch netwerk genaamd Natuurnetwerk Nederland
- Hoe?
 - Aanwijzen en begrenzen in verordening
 - 'Nee-tenzij' – beschermingsregime
 - Via ruimtelijk spoor (bestemmingsplan)
 - Geen vergunningplicht voor projecten in of nabij NNN
 - Geen externe werking

Natuurnetwerk Nederland, 2019



■ Natuurnetwerk op land

Bron: BII12 en IPO

WUR/jun20
www.clo.nl/nh42504

Juridisch kader – Natuurnetwerk Nederland (NNN)

- Regels voor Natuurnetwerk Nederland vertonen in bewoondingen veel overeenkomsten met Natura 2000-gebieden
- In de praktijk echter minder strikt
- Want niet direct gebaseerd op de Europese richtlijnen

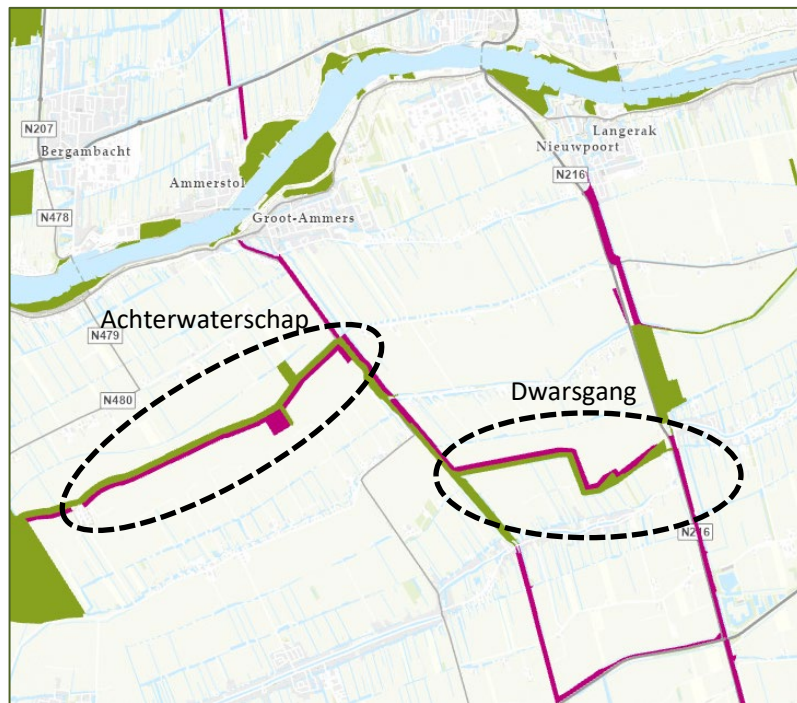


Gevolgen

- Onderscheid situatie binnen / buiten Natura 2000-gebieden
- Het (strikte) beschermingsregime van de Wnb is **niet** van toepassing ten aanzien van natuur **buiten** Natura 2000-gebieden
- Realisatie van natuur naar verwachting geen rechtstreekse consequenties voor agrarische bedrijven in de omgeving
- Geen vergunningplicht bij NNN voor individuele bedrijven (planologisch beschermingsregime zonder externe werking)



Ecologische verbindingen langs Achterwaterschap en Dwarsgang

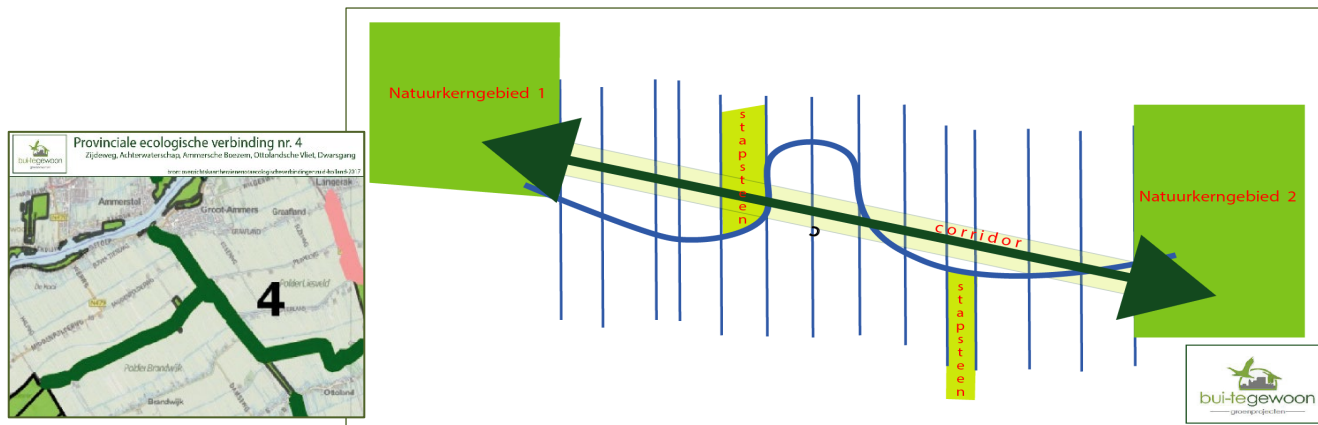


Presentatie 11 december 2023

© Bui-TeGewoon | groenprojecten
samenstelling: Rudi Terlouw
fotografie: Diny Buisman



Ecologische verbindingen



Doelsoorten zijn belangrijk,
maar hebben een verschil in habitatkeuze en actieradius



Op basis van doelsoorten zijn de
best passende natuurbeheertypen bepaald

Vochtig hooiland



Moeras



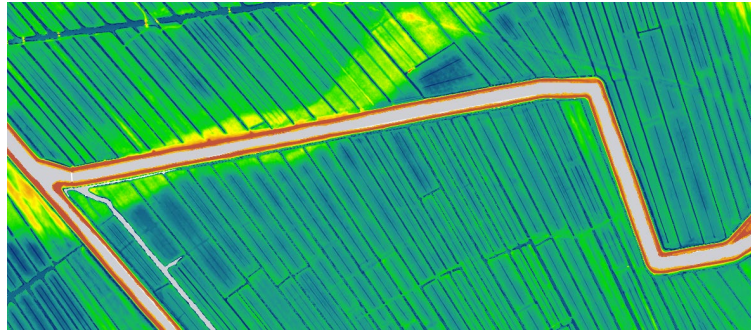
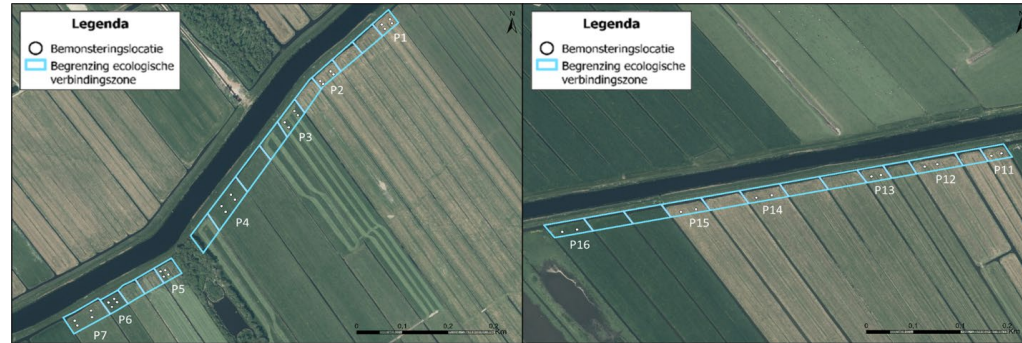
Kruidenrijk grasland



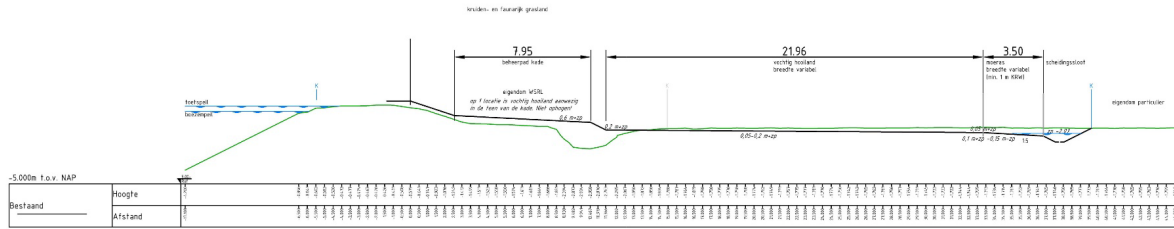
Nat schraalland



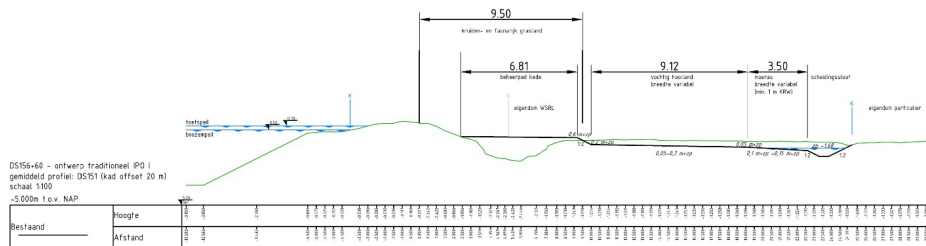
Belangrijkste factoren om de gewenste natuurbeheertypen te kunnen realiseren zijn drooglegging en aanwezige nutriënten



Achterwaterschap

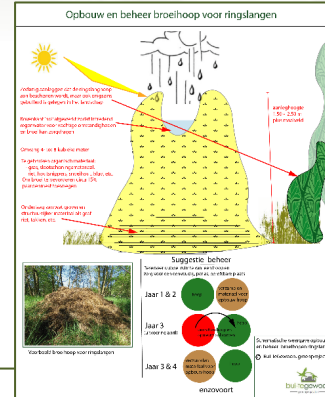
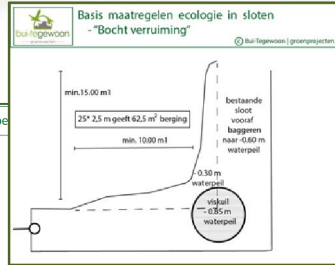
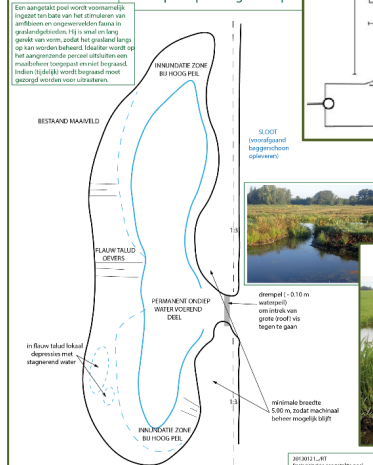


Dwarsgang

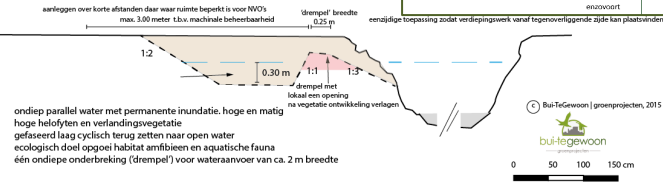


Naast een basis profiel zullen enkele natuurbouwstenen worden toegepast.
Locaties en maat en schaal worden in het vervolg bepaald.

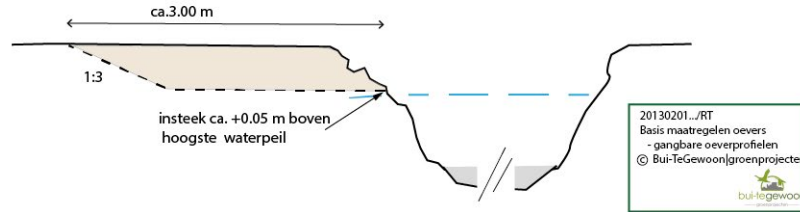
Basis principe aangetakte poel



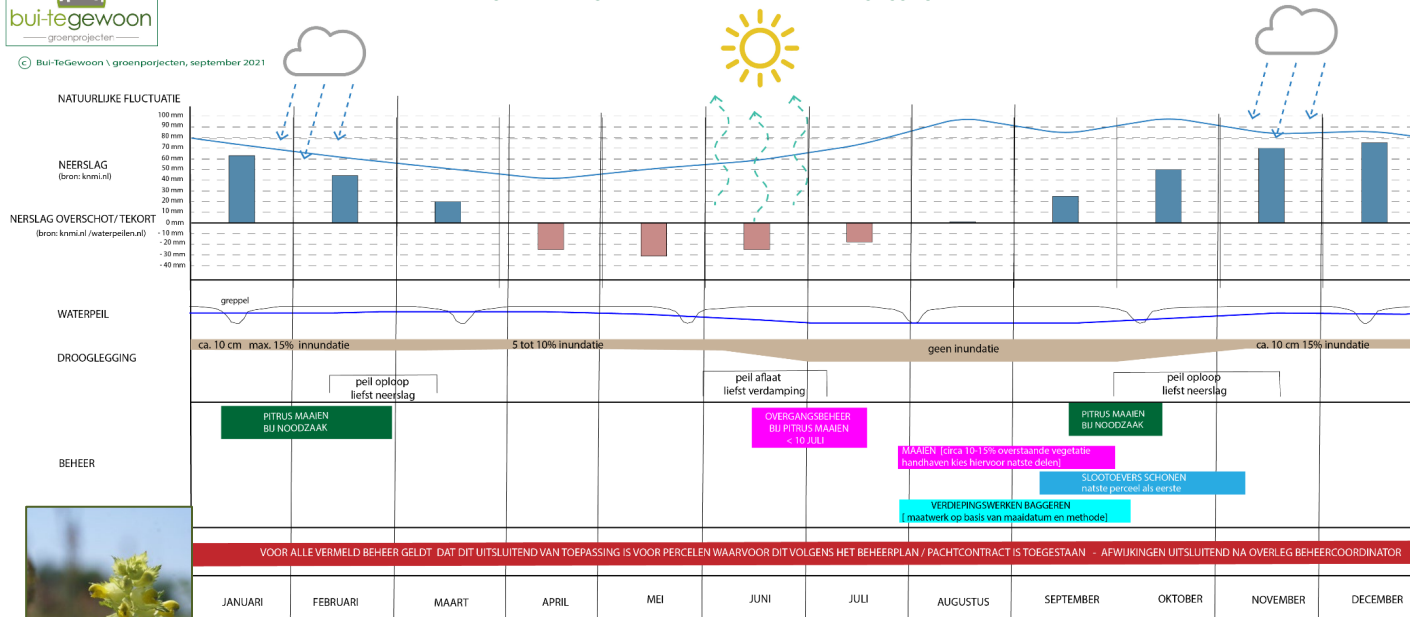
ONDIEP PARALLEL WATER



NATUURVRIENDELIJKE OEVER



BEHEER VOCHTIG HOOILAND toegespit op westelijke veenweiden
- neerslag/verdamming - oppervlakte waterpeilen/drooglegging - beheer



Processtappen kavelruil (1)

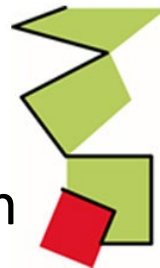
- Planvorming o.b.v. gevoerde gesprekken
- Voorleggen opgesteld ruilplan
- Bespreken individueel ruilplan met deelnemers
- Aanpassing plan n.a.v. terugkoppeling door deelnemers
- Eventueel aanvullende gesprekken deelnemers
- Als 80-90% van het plan akkoord is, dan volgt taxatie van de te ruilen gronden.
- Bespreken taxaties met deelnemers en kosten eventuele kavelaanvaardingswerken



Stichting **Kavelruil**
Zuid-Holland

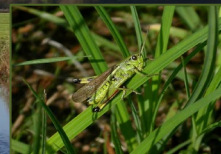
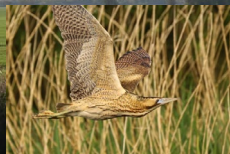
Processtappen kavelruil (2)

- Opstellen en bespreken totaal ruilplaatje (verkaveling en financieel)
- **Beslissing ruil akkoord: ja/nee?**
- Opstellen kavelruilovereenkomst door notaris
- Ondertekening kavelruilovereenkomst door partijen
- Daarna akte van kavelruil door notaris
- Aktepassering: feitelijke en juridische overdracht percelen
- Planning:
 - Snelle ruil: voorjaar 2024
 - Vervolgruil: najaar 2024



Stichting **Kavelruil**
Zuid-Holland

Afsluiting



Samen met u hopen we te komen tot een sterke verbinding voor natuur