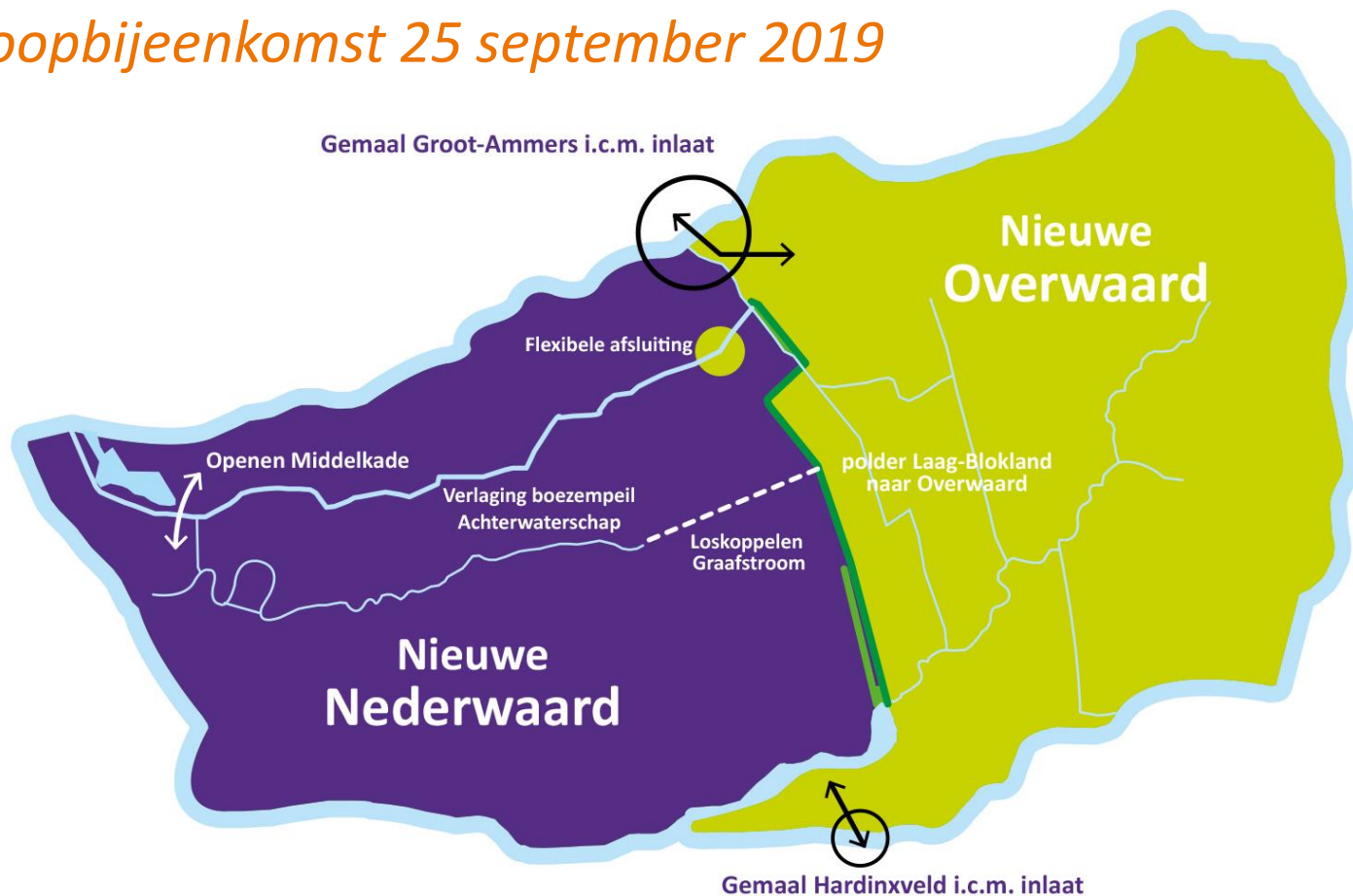


Boezembemaling Hardinxveld

Inloopbijeenkomst 25 september 2019



Doel bijeenkomst

Informeren over:

- Stand van zaken mogelijke alternatieven boezemkanaal en -gemaal
- Wat hebben we opgehaald uit het gebied de afgelopen maanden
- Nieuwe planning en procedures
- Wijze van betrekken omgeving

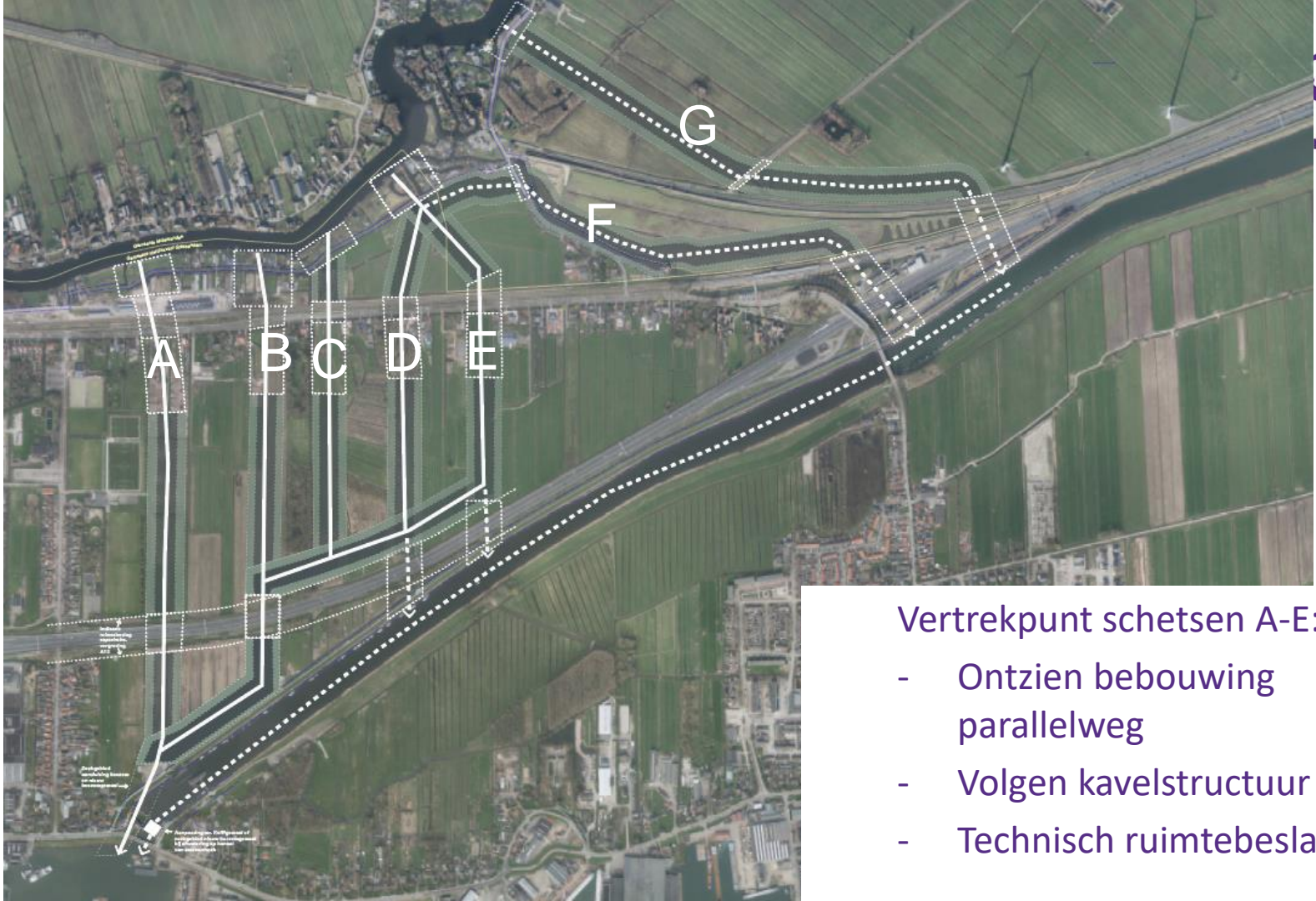
Graag uw reactie bij de kaarten

Tussenstand boezemtracés (proces)

- Eerste schetsen en technisch ruimtebeslag mogelijke tracés; nog geen ruimtelijke inpassing
- Keukentafelgesprekken met een deel van mogelijke direct betrokkenen (grondeigenaren)
- Verkennende gesprekken met overheden (ambtelijk en bestuurlijk)

Mogelijke alternatieven

- Afvoeren op de Merwede – in onderzoek
- Afvoeren op Kanaal van Steenenhoek – afgevallen
- Giessen verbinden met Kanaal van Steenenhoek – in onderzoek



Vertrekpunt schetsen A-E:

- Ontzien bebouwing parallelweg
- Volgen kavelstructuur
- Technisch ruimtebeslag



- Natuur Netwerk Nederland (NNN)

- Natuur Netwerk Nederland (NNN)
- Ruimtelijke kwaliteit
- Infrastructuur
- Pelgrimsroute
- Monumenten ter plaatse van nieuw gemeal
- Stikstof/Voortoets N2000
- Milieukundig onderzoek incl. PFOA
- Grondwatereffecten

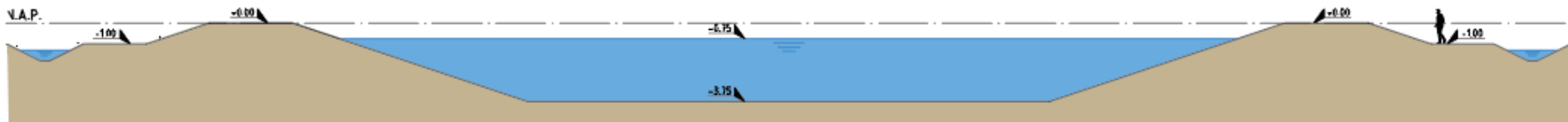
Beeld uit omgeving (keukentafelgesprekken)

- Nut en noodzaak wordt begrepen, maar bij voorkeur niet over / naast eigendom
- Indien eigendom nodig is vaak wens grond voor grond (in de buurt)
- Deel van de bewoners van parallelweg heeft zich uitgesproken voor het meest westelijke alternatief A: grotendeels in bezit overheid (gemeente en WSRL)

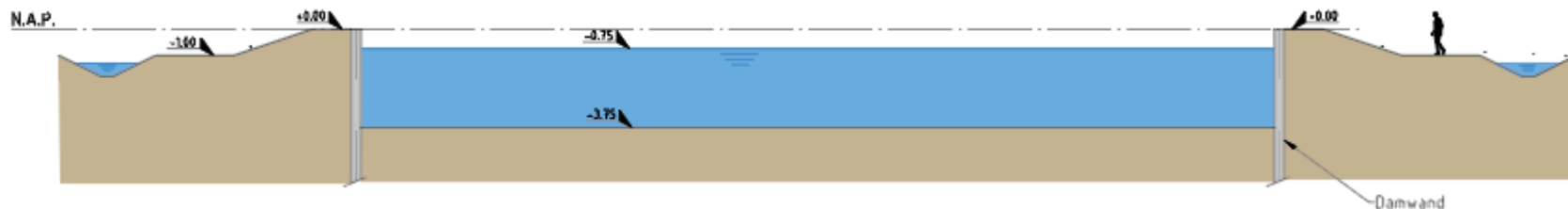
Beeld uit omgeving (gemeente)

- Nog geen beeld voor de toekomstige ontwikkeling van het gebied.
- Ambtelijk eerste gedachten: kwaliteiten in het gebied te vergroten (natuur, water, recreatie, (kleinschalige) woningbouw, jachthaven, ...)
- Breng de samenhang met verbreding A15 in beeld

Doorsnedes



Principeprofiel boezemkanaal



Mogelijke maatwerkoplossing met damwanden



Tracé A (over sportvelden);



- Rechte doorsteek tussen Giessen en Merwede
- Groot deel is in eigendom van gemeente en waterschap
- Verplaatsen volkstuinen en (deel) sportvelden nodig
- Knelpunt Nu Buiten
- 2 woningen in aanbouw, 2 percelen uitgegeven voor woningbouw
- Agrarisch gebruik: weiland en mais
- Tracé vraagt sterke medewerking en keuzes van gemeente

Tracé B (over verblijfsrecreatieterrein);



- Tussen woningen parallelweg 112 en 118, en langs Giessenzoom 21
- Woningen kunnen blijven met technische maatregelen
- Door (luxe) verblijfsrecreatie en dagrecreatie en paardenweide
- Langs NNN gebied
- Agrarisch gebruik: mais en weiland


Tracé C (tussen/ door natuurgebied);

- Tussen woningen parallelweg 122 en 123
- Woningen kunnen blijven met technische maatregelen.
- Door/ tussen waardevolle natuur (NNN)
- Dagrecreatie Giessen, paardenweides
- Agrarisch gebruik: weiland en mais



D (door natuurgebied);

- Tussen woningen parallelweg 126 en 129
- Woningen kunnen blijven met technische maatregelen
- Door waardevolle natuur (NNN)
- Aansluiting Giessen door dagrecreatieterrein, voormalige vuilstort, paardenweide
- Agrarisch gebruik: weiland en mais

- 
- Tussen woningen parallelweg 126 en 129
 - Woningen kunnen blijven met technische maatregelen
 - Door waardevolle natuur (NNN)
 - Aansluiting Giessen door dagrecreatieterrein, voormalige vuilstort, paardenweide
 - Agrarisch gebruik: weiland en mais

Tracé E



- Tussen woningen parallelweg 133 en 136
- Woningen kunnen blijven met technische maatregelen
- Deels door waardevolle natuur (NNN)
- Langste route
- Aansluiting Giessen door dagrecreatieterrein, voormalige vuilstort, paardenweide
- Agrarisch gebruik: weiland en mais

Trace F (bij evt. afdamming kanaal van Steenenhoek)



- Aansluiting op Kanaal van Steenenhoek
- Deels gebruik van bestaande boezemkades en boezem en Lingesysteem
- Complexe opgave onderdoorgang A15, Lingspoorlijn en tankstations
- Agrarisch gebruik en paardenweide
- Tracé raakt geen woningen
- Aansluiting Giessen door dagrecreatieterrein, voormalige Vuilstort
- Vertrekpunt Bilderhof ontzien

Trace G (bij evt. afdamming kanaal van Steenenhoek)



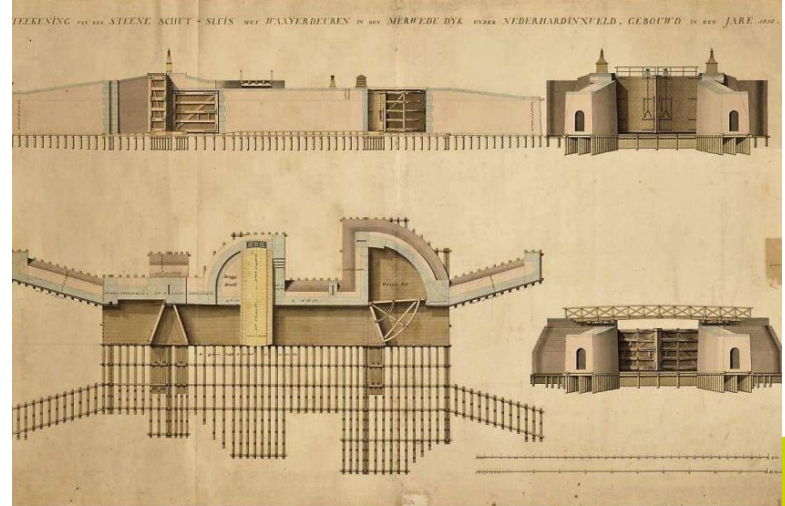
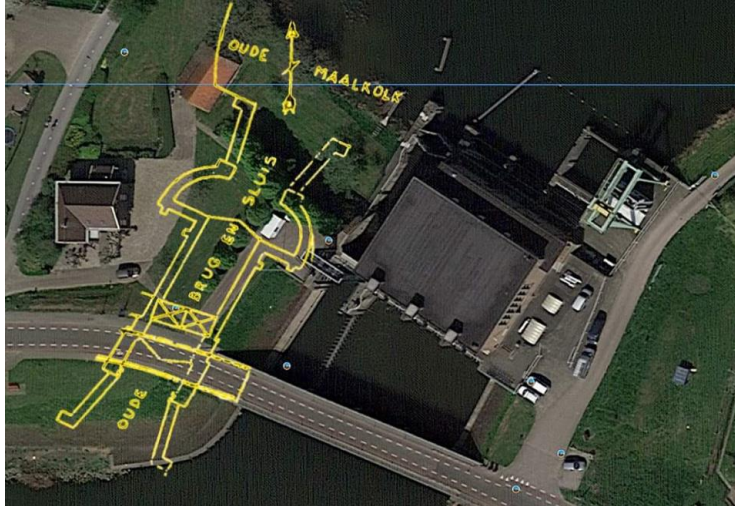
- Aansluiting op Kanaal van Steenenhoek
- Tussen Neerpolderseweg 94 en 96
- Woningen kunnen blijven met technische maatregelen
- Complexe opgave onderdoorgang Betuweroute, A15 en Lingspoorlijn
- Agrarisch gebruik en tuinen

Boezemgemaal

2 Hoofd alternatieven

Monumenten

Voormalige sluis in de ondergrond



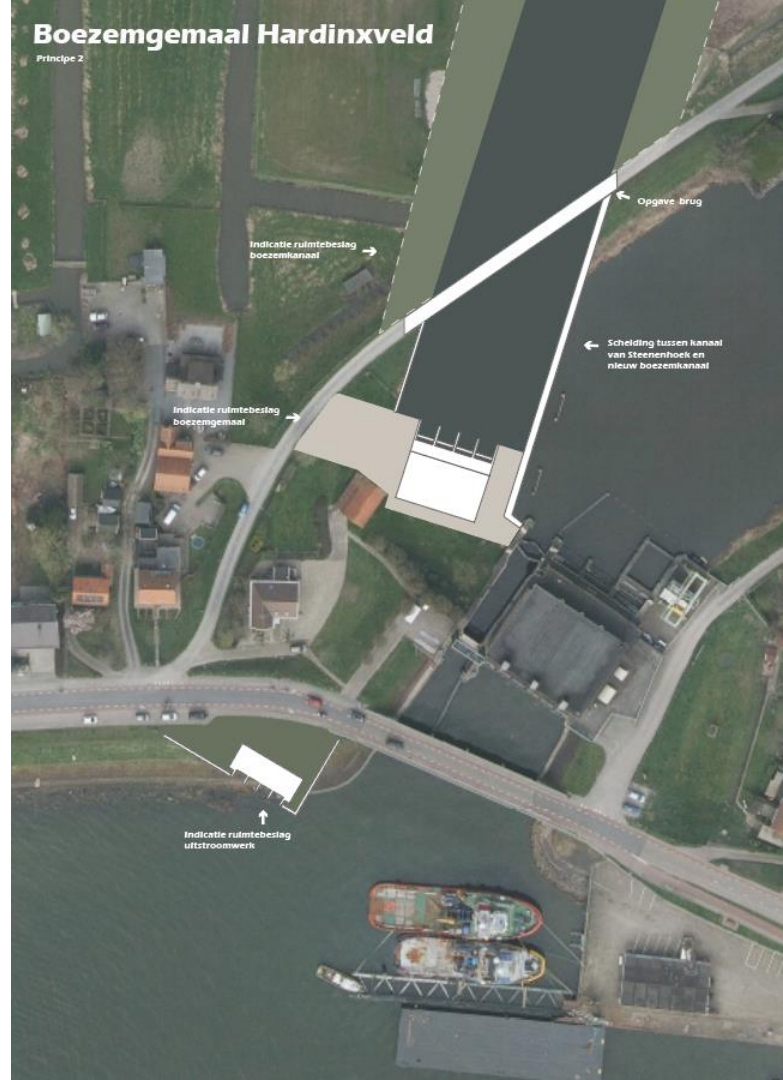
Alternatief achter Kanaal van Steenenhoek



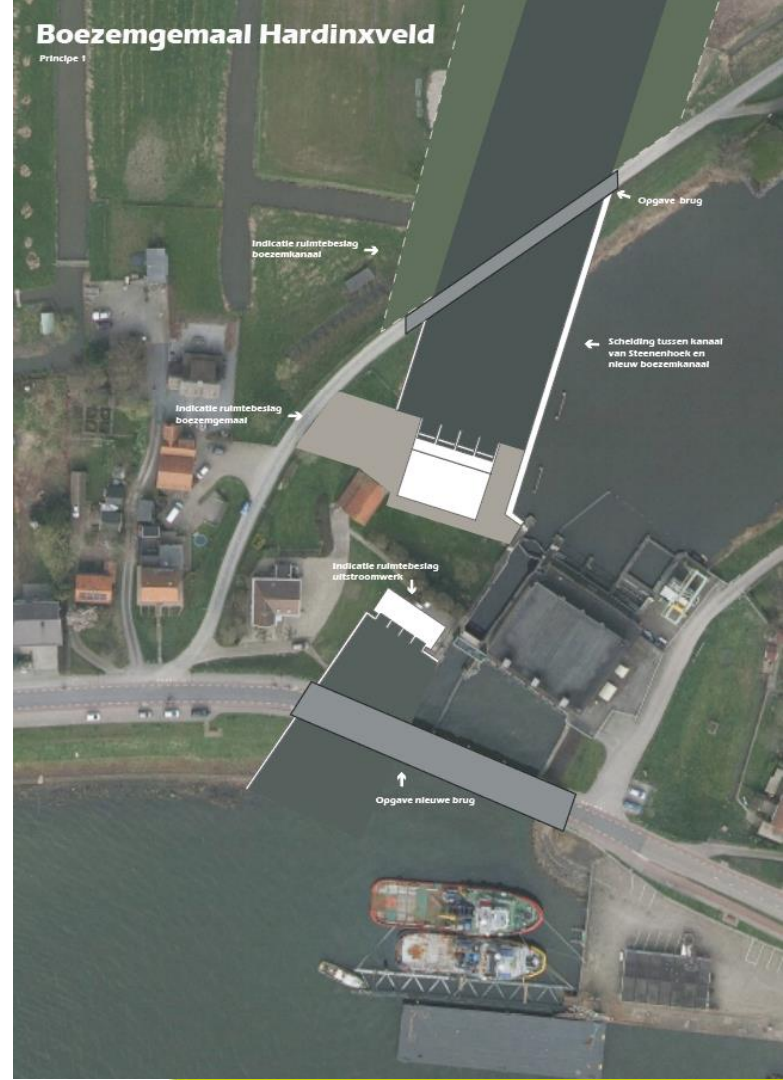
Alternatief nabij mr. Kolffgemaal

Boezemgemaal Hardinxveld

Principe 2



Optie nieuwe brug met uitstroomopening



Planning, omgeving & procedures

Planning schuift op: keuze tracé zomer 2020

- Omgevingsproces: bewoners + gemeente (overheden)
- Schriftelijke reactie op kansrijke alternatieven en ontwerp voorkeursalternatief
- Milieu effect rapportage verplicht

Betrekken omgeving

Transparant over momenten en wijze van participatie:

- Individuele gesprekken direct belanghebbenden (aug, sept, ...)
- Inloopbijeenkomst 25 september;
- Bijeenkomst kansrijke alternatieven en Notitie Reikwijdte en detailniveau
- Bijeenkomst ontwerp voorkeursalternatief
- Ten behoeve van besluit tracé:
 - Themabijeenkomsten gemeenteraad
 - Schriftelijke reactie op de kansrijke alternatieven
 - Ter visie Notitie Reikwijdte en detailniveau
 - Ter visie ontwerp VKA inclusief milieueffecten

Toelichting MER-plicht

- Vanuit ontgronding m.e.r. plicht
- Start m.e.r. procedure met Notitie Reikwijdte en Detailniveau (ter visie)
- M.e.r. fase 1 op kansrijke alternatieven tbv keuze VKA (ter visie)
- M.e.r. fase 2 bij Projectbesluit VKA (ter visie)

Aug 2019

Dec/ jan 2019/20

mei 2020

Sept. 2020



Participatie

Keukentafelgesprekken en
bijeenkomsten –direct-
betrokkenen en overheden



Zeef 1

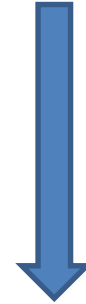
Ter inzage NRD +
Bijeenkomst direct
betrokkenen + reactie moment
kansrijke alternatieven



Zeef 2

Informeren
direct
betrokkenen
concept
VKA

Informatie-
bijeenkomst
ontwerp VKA &
Ter inzage
ontwerp VKA



Mogelijke tracés
boezemkanaal en
boezemgemaal

Kansrijke tracés
boezemkanaal en
boezemgemaal

Ontwerp VKA
incl. m.e.r

VKA

NRD

MER

sterke dijken
schoon water

Vragen?



Bedankt en tot ziens

A5H@wsrl.nl