

Watersysteemmaatregelen Alblasserwaard

Meedenktafelemaal Hardinxveld 13 februari 2019







Waterschap
Rivierenland

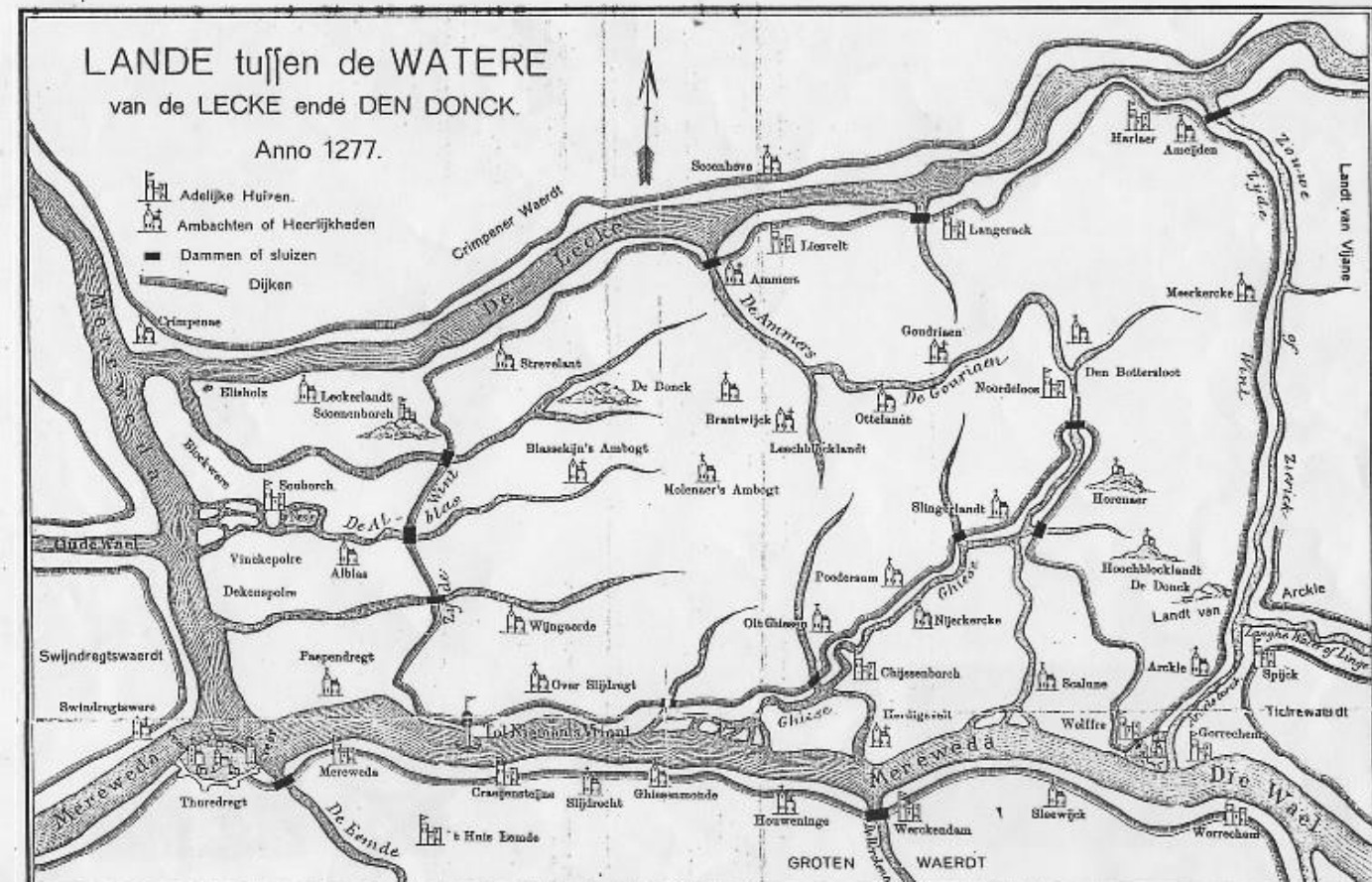


Welkom door Arie Bassa bestuur WSRL

LANDE tuffen de WATERE
van de LECKE ende DEN DONCK.

Anno 1277.

-  Adelijke Huizen.
-  Ambachten of Heerlijkheden
-  Dammen of sluizen
-  Dijken



sterke dijken
schoon water

Doel

1. U informeren over de
 - Wateropgave Alblasserwaard
 - Watersysteemmaatregelen
 - Boezemgemaal Hardinxveld (verbinding Giessen-Merwede)
2. Ophalen van uw ideeën over deze maatregelen (knelpunten, kansen, effecten, zorgen, belangen ...)

Waarom?

Huidige opgave

- Verbeteren 106 km boezemkades te verbeteren.
- Het huidige boezemsysteem is moeilijk beheersbaar.
- Historisch gegroeide onlogische afwateringen.

Toekomstige opgave

- Meer en zwaardere piekbuien
- Hogere rivierwaterstanden
- Langere periodes van droogte
- Verschuiving 'zouttong'



Toekomstbeeld 'Watersysteem Alblasserwaard 2050'

- Betere beheersing waterpeil
- Vermindering kadeopgave
- Betere waterafvoer bij piekbuien
- Betere zoetwaterinlaat bij droogte



Samen de maatregelen verder uitwerken

Start 'Verkenning' in oktober:

- Alternatieven ontwikkelen (schetsontwerpen)
- Effecten in beeld brengen
- Keuze 1 of 2 boezemgemalen (juni 2019)
- Voorkeursalternatief boezemgemaal (begin 2020)

Samen met belanghebbenden en overheden

- Meedenktafel overheden
- Meedenktafel iedereen

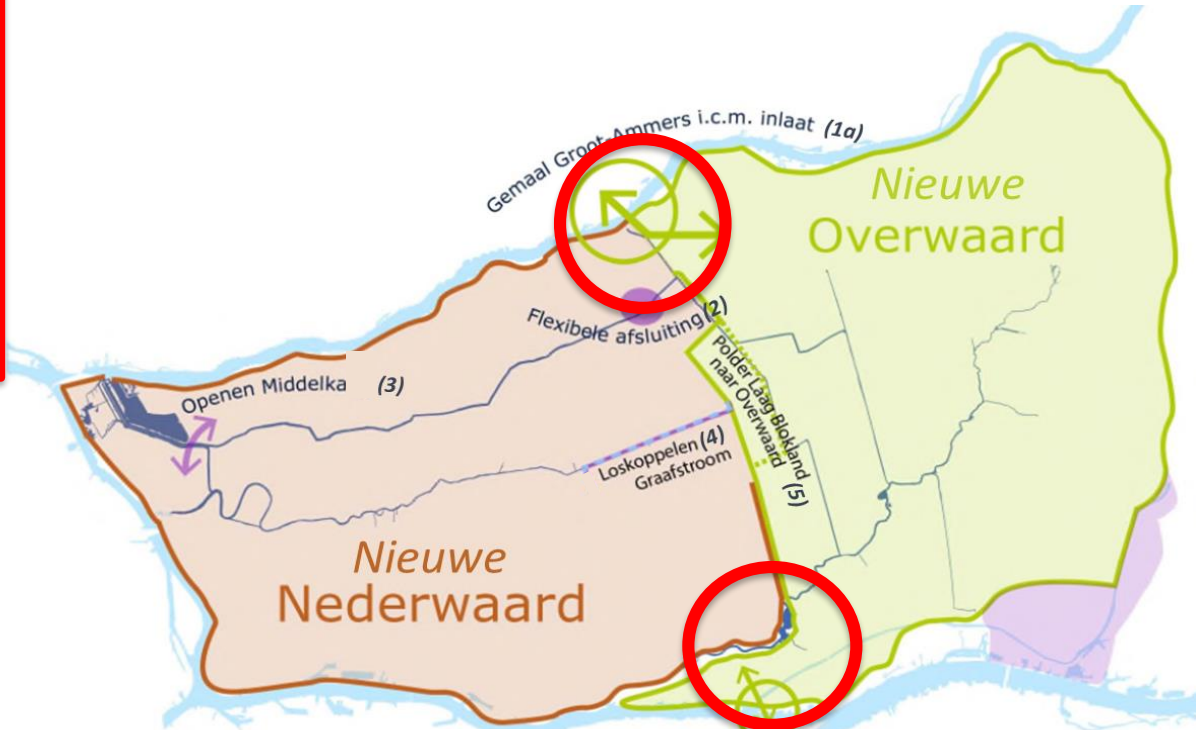
Alternatieven Hardinxveld

- Grootte: 1 of 2 boezemgemalen?
- Type: Boezemkanaal of persleiding?
- Mogelijke locaties?

Alternatieven Hardinxveld

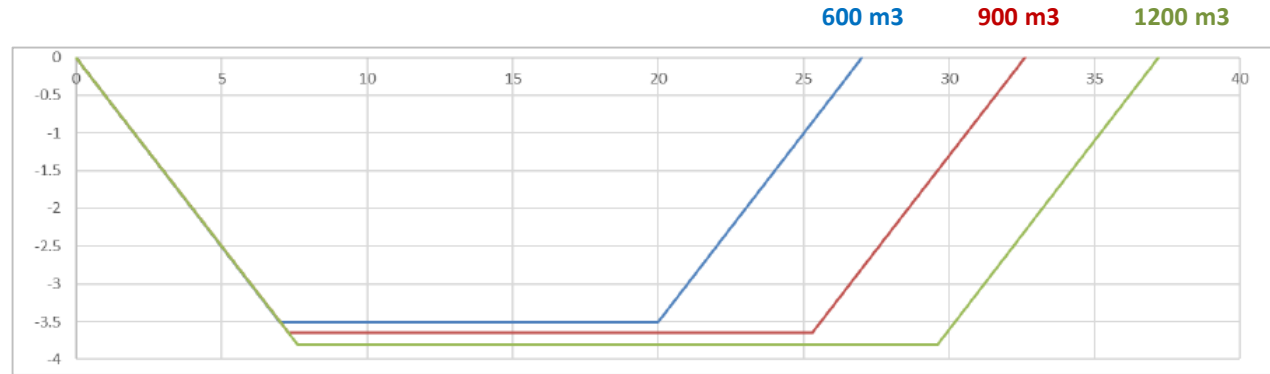
Grootte van het gemaal

Groot-Ambers m ³ /min	Hardinxveld m ³ /min
1800	0
1200	600
900	900
600	1200



Gemaal Hardinxveld i.c.m. inlaat

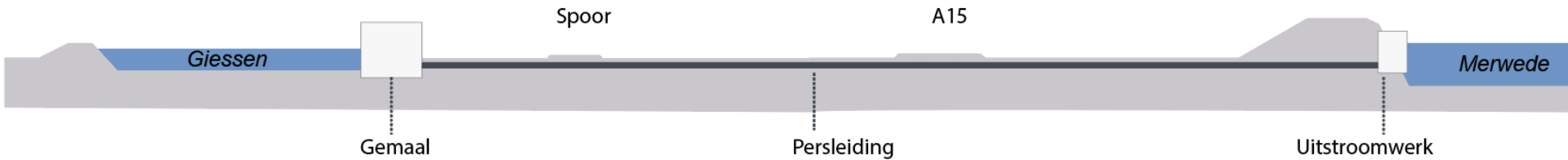
Boezemkanaal



70 – 100 meter



Persleiding (principe)

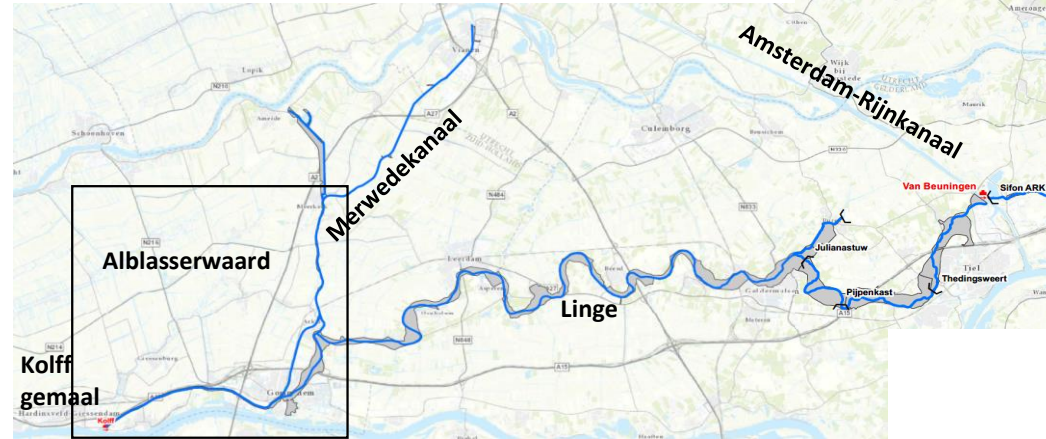


Van mogelijke naar kansrijke alternatieven

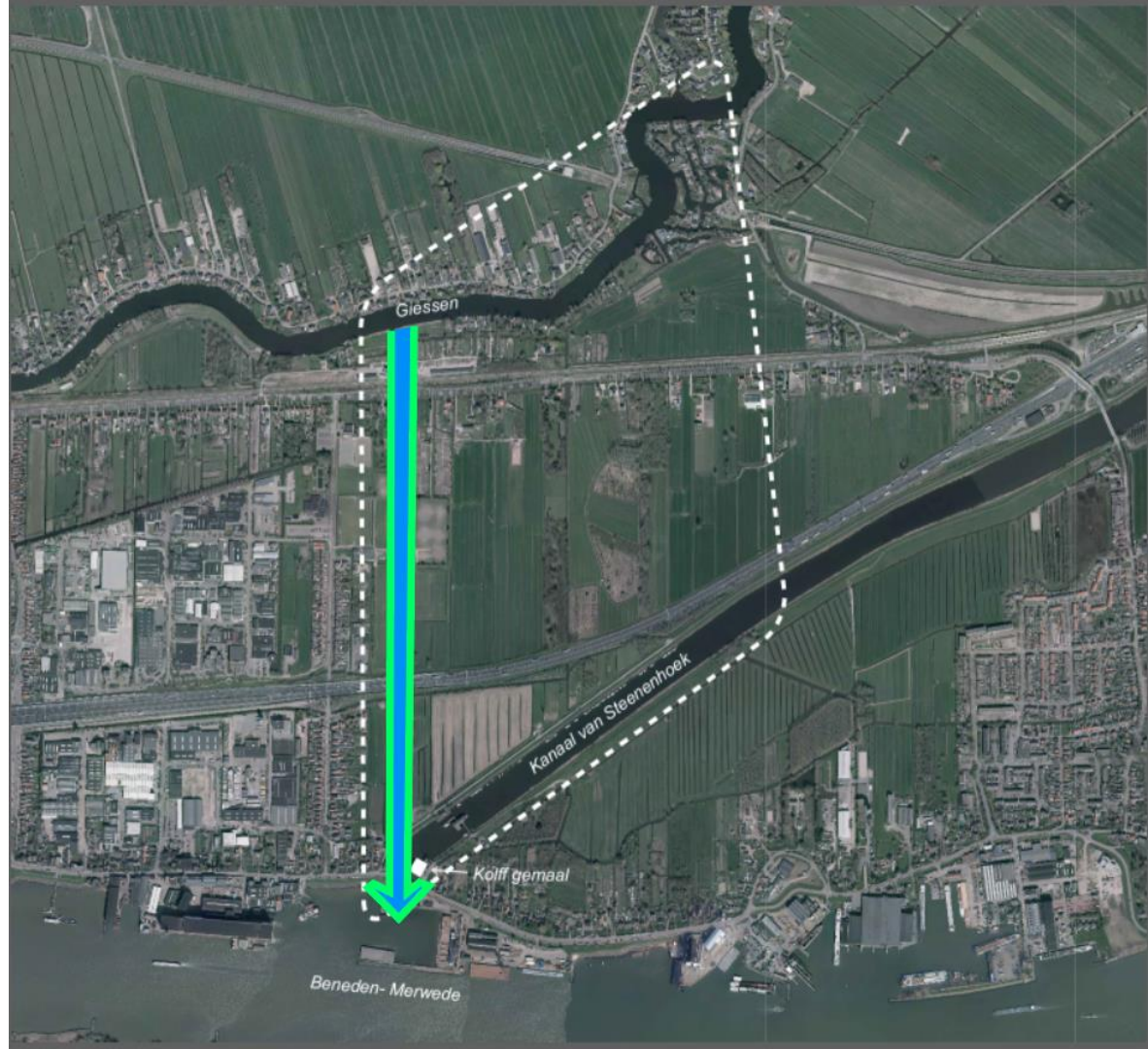
Eén kansrijke:

1. Kanaal van Steenenhoek (= Linge)

2. Merwede



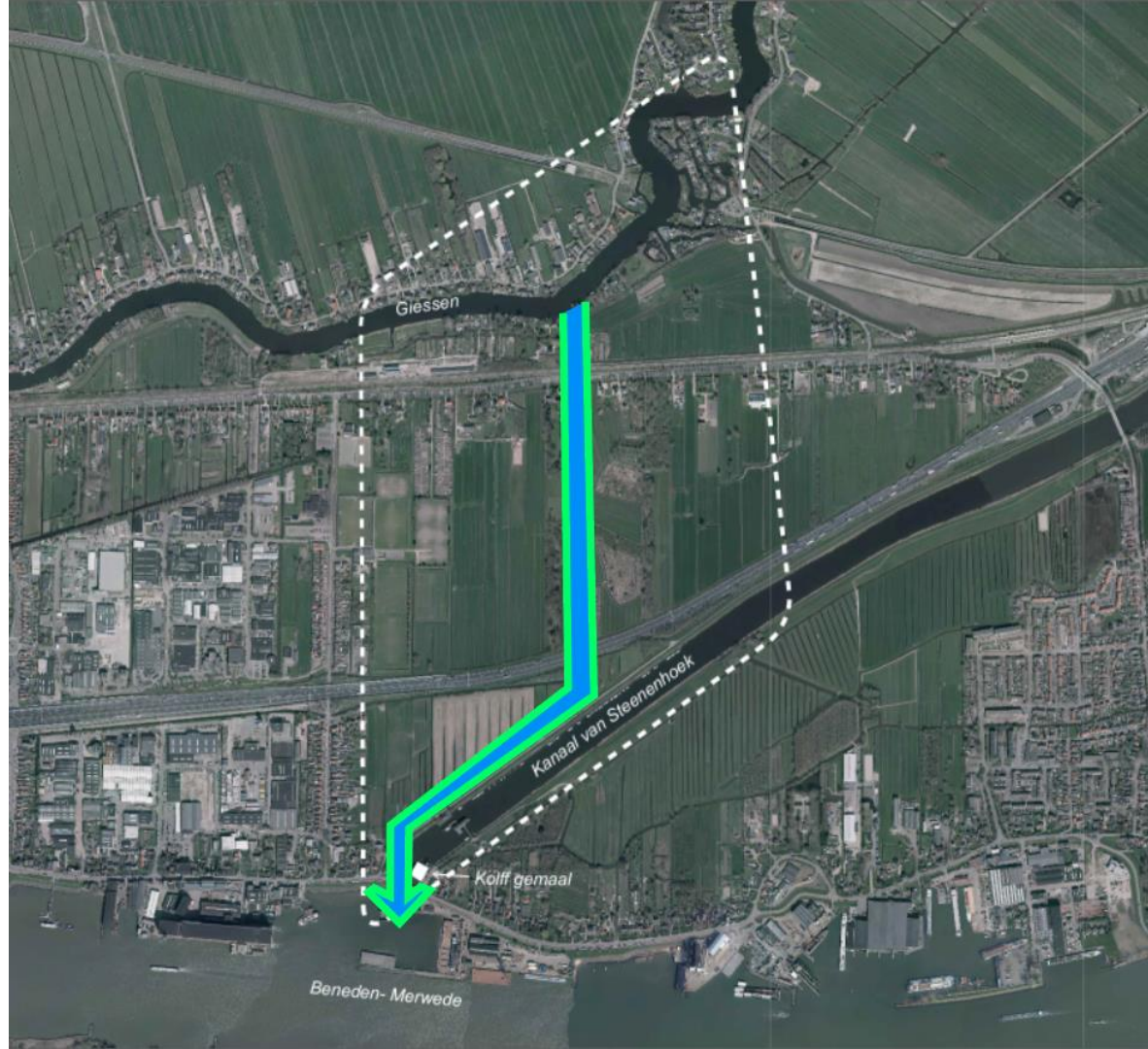
*Van mogelijke
naar kansrijke
varianten*



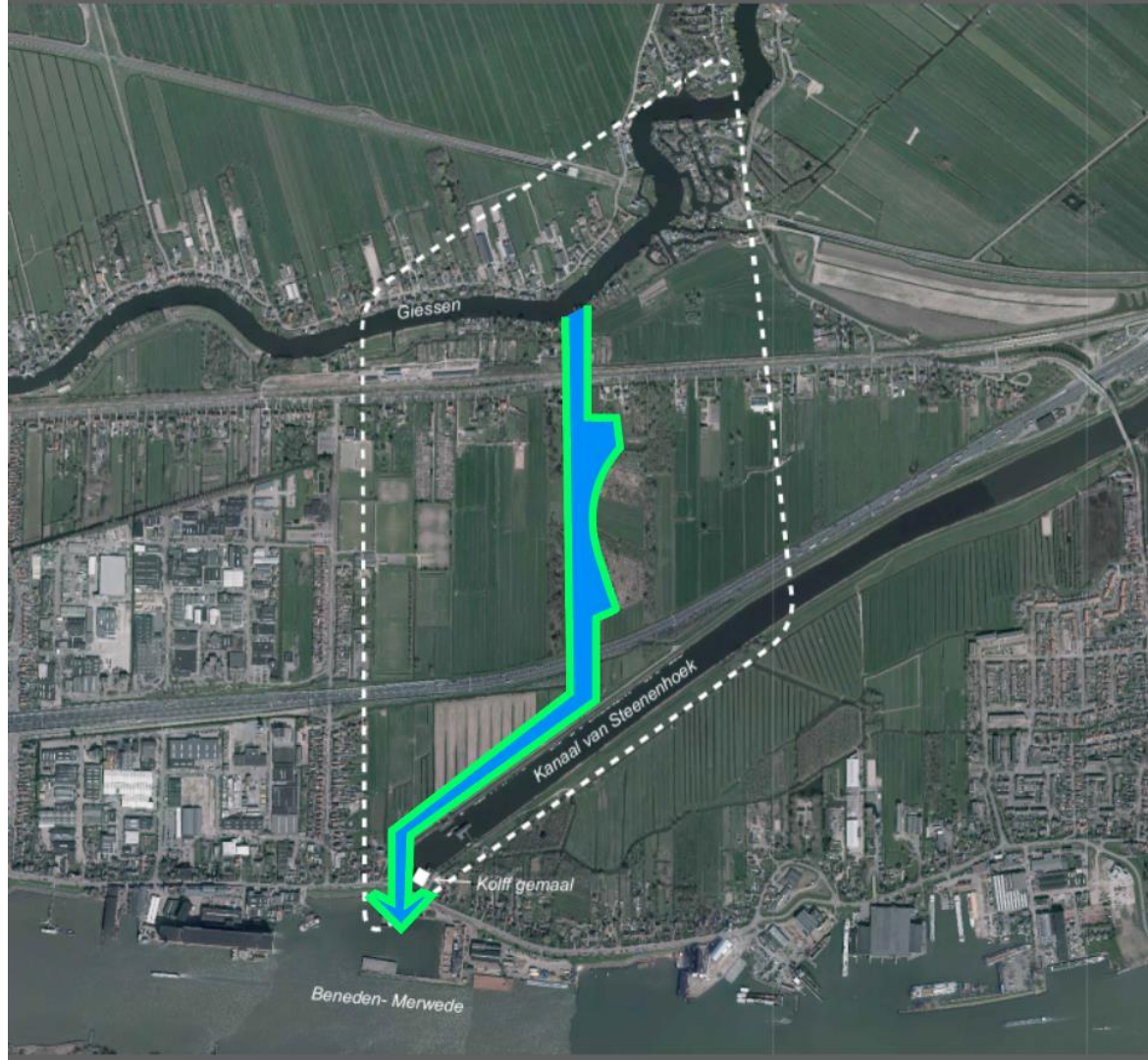
*Van mogelijke
naar kansrijke
varianten*



Van mogelijke naar kansrijke varianten



*Van mogelijke
naar kansrijke
varianten*



Van mogelijke naar kansrijke varianten



Effecten in beeld brengen

- (Recreatie)woningen
- Infrastructuur: spoorlijn, Parallelweg, A15, (snel)fietspad
- Sportvelden
- Landschap
- Landbouw
- Natuur
- Gemeentelijke monumenten
- Eigendom
- Kosten
-

Betrekken omgeving verkenning

okt | nov | Dec | jan | feb | mrt | apr | mei | juni | juli | aug | sep | okt | nov | dec | jan |

> Gemaal Groot-Ammers / Hardinxveld

Onderzoek keuze 1 of 2 gemalen

● Besluit WSRL 1 /2 gemalen



1e ronde
Meedenktafels



2e ronde
Meedenktafels

Onderzoek alternatieven



3e ronde
Meedenktafels

● Besluit WSRL
VKA gemalen

okt | nov | Dec | jan | feb | mrt | apr | mei | juni | juli | aug | sep | okt | nov | dec | jan |

> Opening Middelkade

> Flexibel Afsluitmiddel Achterwaterschap

> Afsluitmiddel Graafstroom

> Poldergemaal Laag Blokland

Onderzoek alternatieven



● Besluit WSRL
VKA's



1e ronde
Meedenktafels



2e ronde
Meedenktafels

> Peilverlaging Achterwaterschap

Onderzoek



● Besluit partiele
herziening Peilbesluit



1e ronde
Meedenktafels

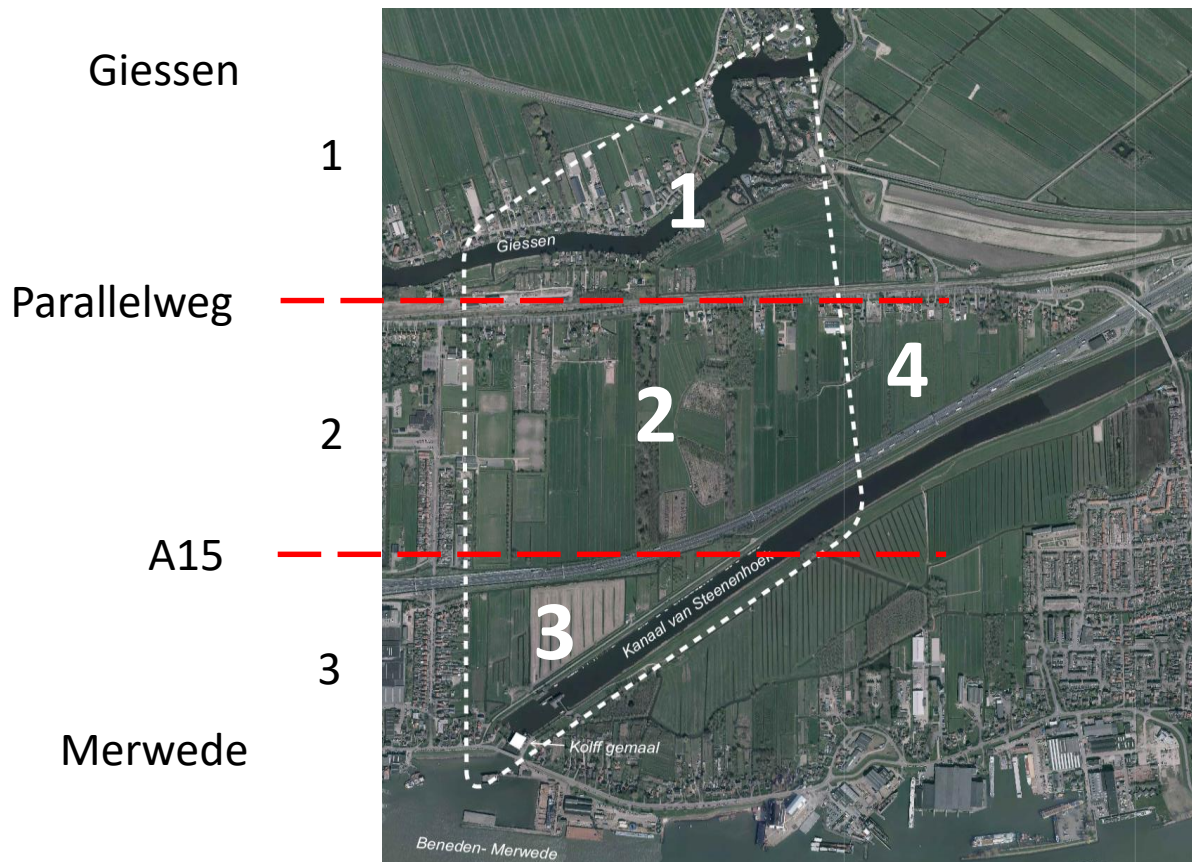


Overleg belanghebbende
partijen

Planning totaal

Projectfase	Wanneer
Verkenning	2018-2019
Planuitwerking (incl. participatie)	2020-2021
Formele procedures (zienswijzen en bezwaar)	2021-2022
Vorbereiding uitvoering	2023
Uitvoering	2024-2025

Naar de tafels



Naar de tafels

- Zorgen, Kansen, Knelpunten, ideeën, belangen, ...
- Open gesprek: geef elkaar de ruimte
- Terugkoppeling in nieuwsbrief en volgende meedenktafel
- A5H@wsrl.nl

Bedankt en tot ziens

A5H@wsrl.nl