

# *Informatiebijeenkomst A5H - kadeversterkingen*

*12 mei 2021*

*Kortlandsche Kade*

*Ammerse Kade*

*Peursumsche Kade*

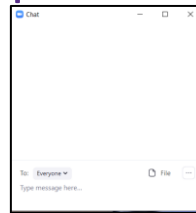
*Zederikkade Zouweboezem*



# Introductie

## Afspraken vooraf

- Camera aan
- Microfoon op mute
- Vragen stellen kan via Chat-functie. Worden in principe aan het eind van de presentatie beantwoord.



uit aan



# De Alblasserwaard: een eeuwenoud boezemsysteem toekomstbestendig en veilig

Waterschap  
Rivierenland

Kinderdijk



Gebiedsprogramma Alblasserwaard-Vijfheerenlanden:

- Watersysteem aanpassen → project Watersysteemmaatregelen
- Boezemkades versterken → **project Kadeversterkingen**

Overwaard

Nederwaard

Gorinchem

sterke dijken  
schoon water

# Onderwerpen

- Uitleg over omgevingscommunicatie
- Eerste resultaten delen
- Verkenning kadeversterkingen toelichten
- Vervolgproces



# Omgevingscommunicatie

- Betrekken belanghebbenden bij het project
- Informeren, informatie ophalen
- Wettelijke kaders: Waterveiligheid is randvoorwaarde



Informatieavonden  
inbreng aandachtspunten



Vragenlijst online  
kansrijke alternatieven



Keukentafelgesprekken

# *Wat kan het voor u betekenen*

- Grond nodig voor versterking
- Gebruik weg op kade
- Inrichting oprit woning
- Verkeersbeperkingen tijdens uitvoering, grondtransporten
- Overlast aanpassingen kan ook meevallen!

# Voorlopige uitkomsten Herbeoordeling

- Rood = versterken
- Oranje = nader onderzoeken
- Groen = EVZ

Kortlandsche Kade



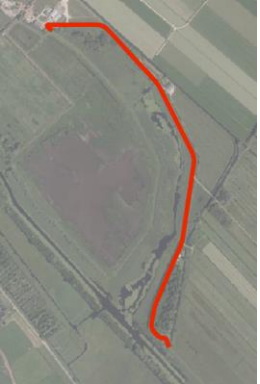
Ammerse Kade



Peursumsche Kade

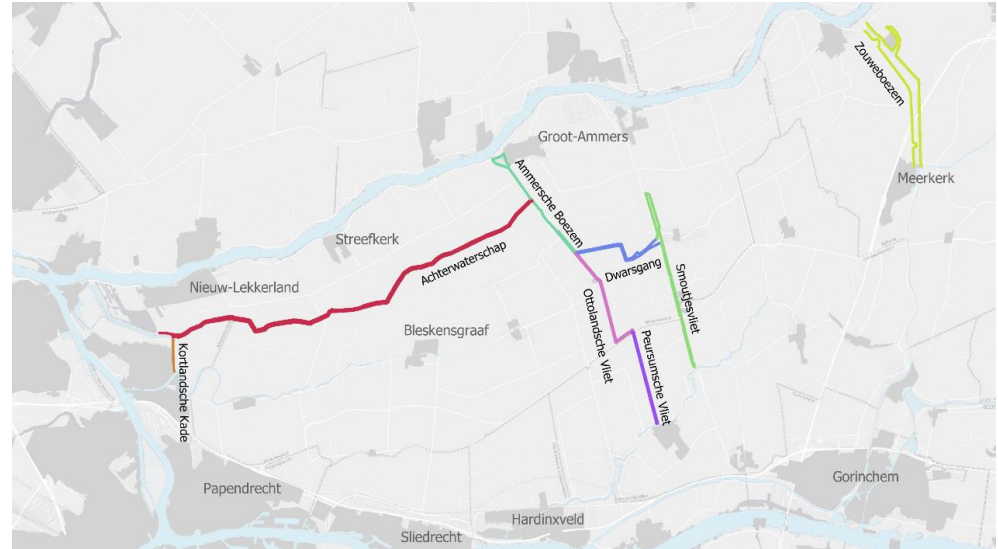


Zederikkade



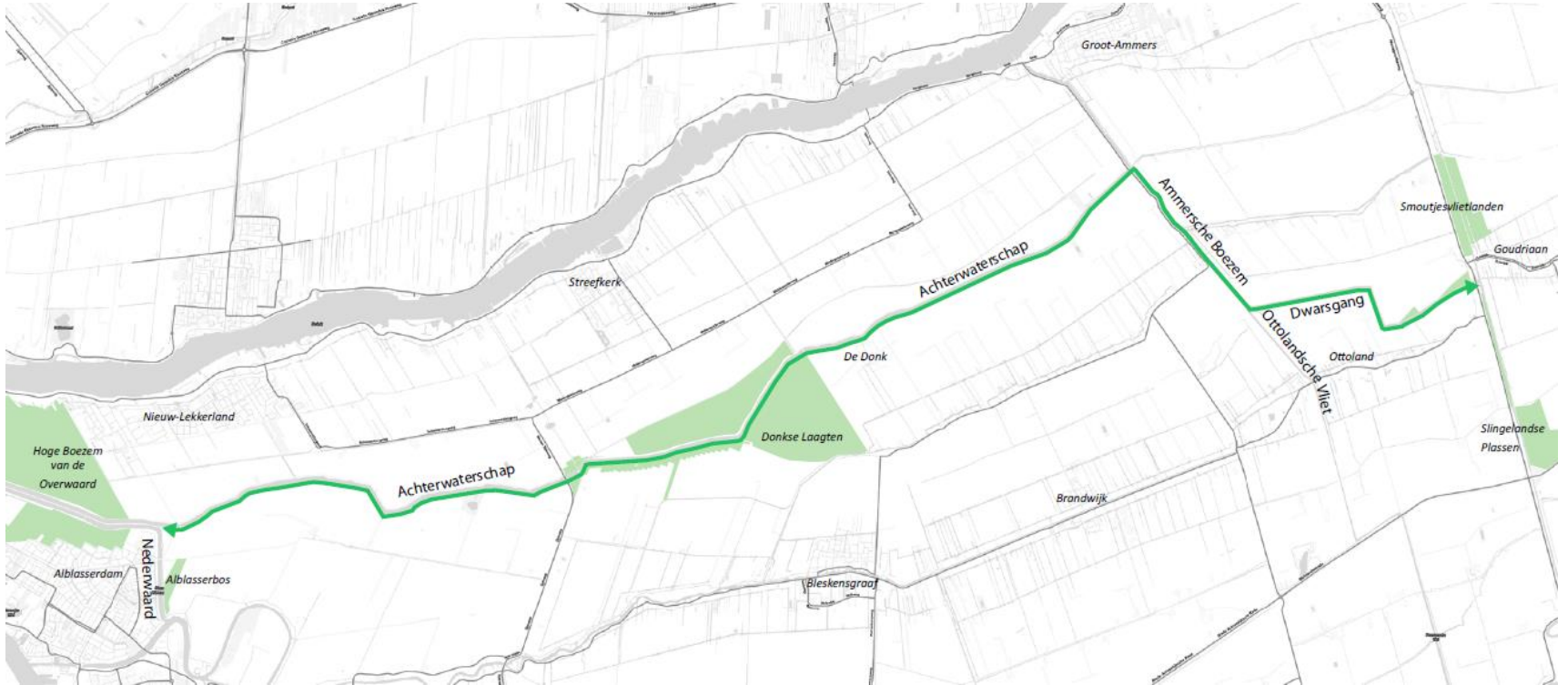
# Verkenning omvang opgave

- Totale verkenning: Ca. 70 km, vooral landelijk gebied
- Nieuw watersysteem Ablasserwaard  
> totale opgave beperkt
- Herbeoordeling: wat moet echt worden versterkt?





# Ecologische Verbindingszone

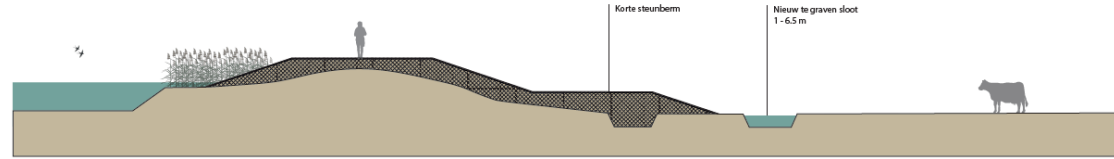


sterke dijken  
schoon water

# Kansrijke alternatieven

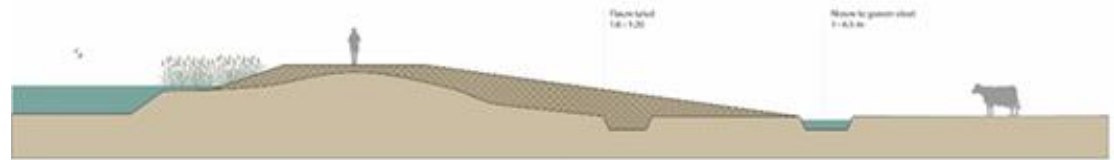
## ➤ Traditioneel

- Standaard ontwerp
- Kost ruimte



## ➤ Medegebruik

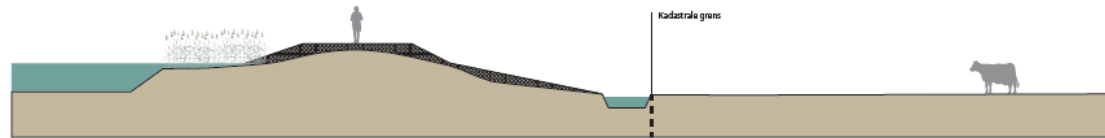
- Agrarisch medegebruik
- Kost extra ruimte



## ➤ Eigendom WSRL

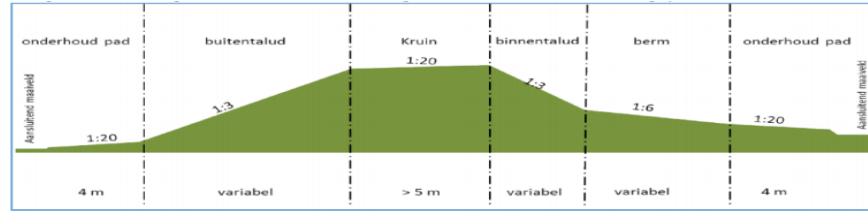
- Veilige kade binnen eigendomsgrenzen
- Kost weinig ruimte
- Kortere levensduur

KA1D (eigendom)



sterke dijken  
schoon water

- Basis onderhoudsprofiel
  - Kade optimaliseren voor beheer en onderhoud
  - Kost extra ruimte
  - Langere levensduur



- Maatwerkalternatieven:

1. Constructie: Bij ontbreken ruimte voor grondoplossing en bij bijzondere omstandigheden
2. Hoogte: Alleen hoogte-opgave zonder noodzaak tot verbreding

- *EVZ (niet als KA van toepassing bij deze kadetrajecten, wel principeoplossing voor EVZ)*

- *Overgang droog > vochtig  
goed voor biodiversiteit*
- *Kost extra ruimte*



# Opgave Peursumsche Kade



- Groot deel oostelijke kade moet versterkt worden

blauw	=	traditioneel
bruin	=	medegebruik
groen	=	basis onderhoudsprofiel

# Opgave Kortlandsche Kade



- Hele kade in scope planuitwerking: moet versterkt worden
- Relatief veel objecten langs de kade
- Constructie daarom voor hele traject beschouwd als kansrijk alternatief
- Aannemelijk dat constructie alleen wordt toegepast ter hoogte van objecten

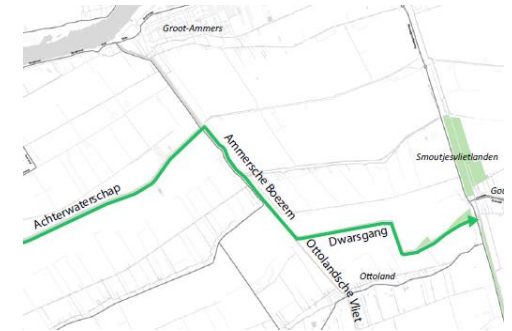
blauw = traditioneel

zwart = constructie



# Opgave Ammerse Kade

- Noordelijk deel kade (westzijde boezem) moet versterkt worden
- Stukje oostzijde Ecologische Verbindingszone gewenst
- Constructie als alternatief vanwege mogelijk anticiperen op toekomstig boezemgemaal



blauw = traditioneel  
zwart = constructie  
rood = maatwerk PU

*sterke dijken  
schoon water*

# Opgave Zederikkade



- Klein deel totale kades moet versterkt worden
- Betreft hoogteopgave deel kadevak. Complex te realiseren vanwege o.a. natuur
- Hoogteopgave aan noordkant bij parkeerplaats: maatwerk

blauw = traditioneel  
paars = eigendom WSRL



# Afwegingskader

- Voor ieder kadevak vullen we per kansrijk alternatief de verschillende beoordelingscriteria in. Draagvlak is een van deze beoordelingscriteria.
- Afwegingskader ondersteunt objectieve keuze voorkeursalternatief (VKA) uit kansrijke alternatieven
- Ambtelijke keuze voorkeursalternatief per kadevak wordt eind 2021 vastgesteld door het bestuur

# *Vervolg voor (direct) belanghebbenden*

- **Vragenlijst:** graag invullen
- **Nieuwsbrieven:** breder verspreid
- **Keukentafelgesprekken:** in principe tijdens Planuitwerkingsfase



Op [www.wsrl.nl/a5h](http://www.wsrl.nl/a5h) vindt u onder andere de volgende informatie:

- Digitale vragenlijst
- Presentatie van deze bijeenkomst
- Lijst met antwoorden op veelgestelde vragen (Q&A)
- Verzonden nieuwsbrieven
- Informatie over gebiedsprogramma A5H en project watersysteem