

# *Boezembemaling Overwaard*

*ZOOM bijeenkomst 7 juli 2020*



Waterschap  
Rivierenland

*sterke dijken  
schoon water*



# Plenaire sessie

**Procedure van de sessie:** gedurende en na de presentatie kunt u via de chat vragen stellen en opmerkingen geven. De host zorgt ervoor dat uw vragen na de presentatie vanuit de chatfunctie worden gesteld. Er kan pers aanwezig zijn.

## **Deelsessies (1) Groot-Ammers Sluis, (2) Groot Ammers West en (3) Overige :**

Links en meeting ID's en Passwords op de website [www.wsrl.nl/bijeenkomsten](http://www.wsrl.nl/bijeenkomsten)

**Deelsessie 1 GA Sluis:** Meeting ID: 808 879 2060, Password: &&&

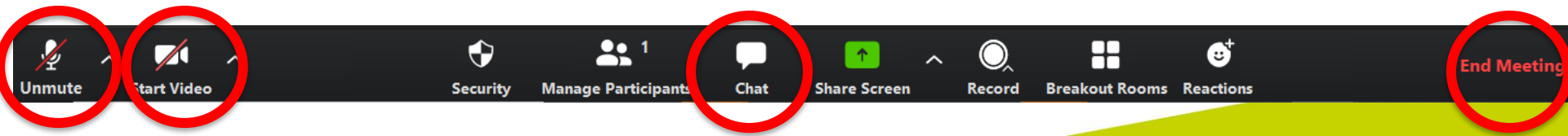
**Deelsessie 2 GA West:** Meeting ID: 944 9798 8993, Password: &&&

**Deelsessie 3 Overige:** Meeting ID: 936 2839 7034, Password: &&&

**Inzien schetsontwerpen:** 14 juli tussen 14.30, 15.30, 16.30, 18.15, 19.15 en 20.15, Zaal van Mourik, Kerkstraat 18 Groot-Ammers, aanmelden via [A5H@wsrl.nl](mailto:A5H@wsrl.nl)

# Praktisch

- Om achtergrondgeluiden te voorkomen, schakelt de host de microfoon van de deelnemers uit;
  - De host schakelt uw microfoon zonodig in om een vraag uit de chat toe te lichten.
- Wilt u zelf niet zichtbaar zijn? Dan klikt u op 'stop video'.
- Tijdens of na de presentatie kunt u een vraag stellen via 'Chat'. De chatvragen worden na de presentatie beantwoord.
- Met Speakersview (rechts bovenin het scherm) kunt u de spreker in beeld zetten
- Wilt u de bijeenkomst verlaten? Klik dan op 'End Meeting'.
- De presentatie wordt niet opgenomen. De presentatie is op de website te vinden.
- Er wordt een verslag op hoofdlijnen gemaakt



# Doel presentatie

## Plenaire sessie: Informeren over

- Waarom Groot-Ammers West (Streefkerk Opperstok)
- Schetsontwerpen 3 alternatieven + belangrijkste aandachtspunten
- Overzicht ingediende zienswijzen
- Vervolg proces

## Deelsessies

- Reactie op schetsontwerpen

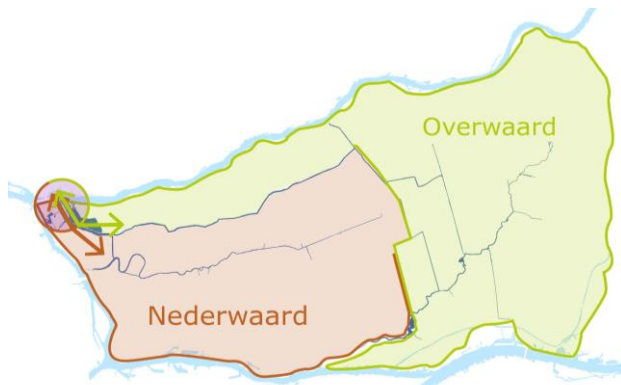
## Dus niet

- Afweging locatie alternatieven

# Terugblik: toekomstbeeld

## Resultaat toekomstbeeld

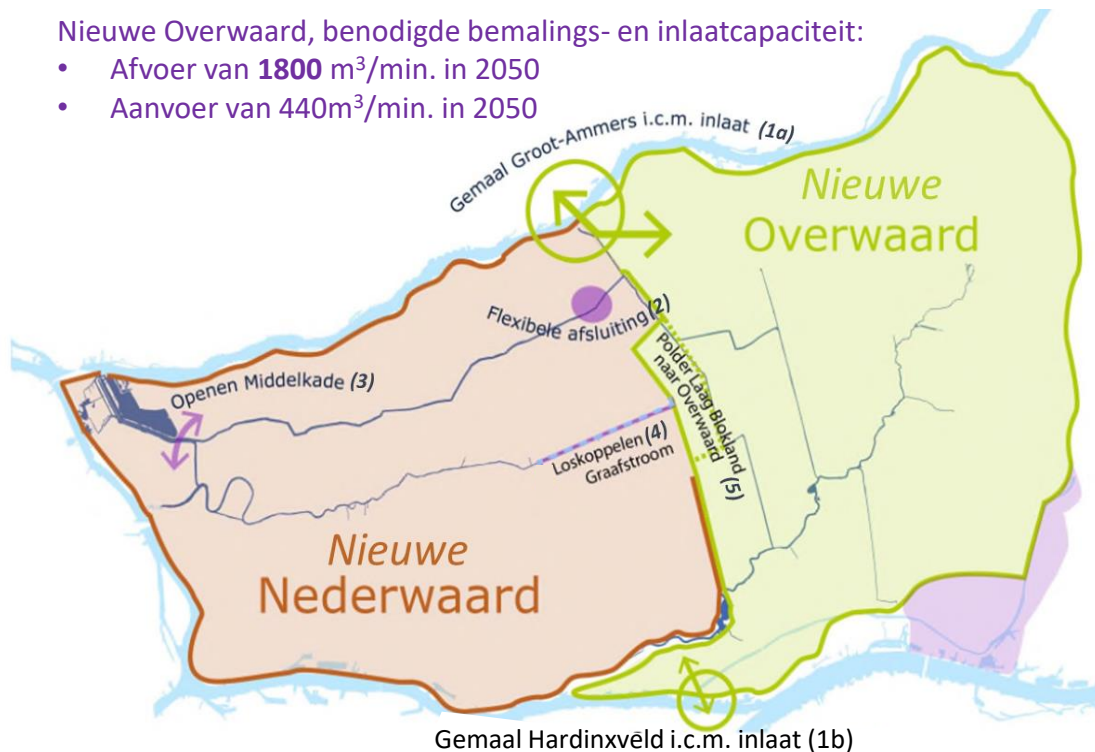
- Voorbereid op klimaatverandering
- Betere waterafvoer bij neerslag
- Minder last van wind
- Betere zoetwaterinlaat bij droogte
- Vermindering kadeopgave



## Uitgangspunten:

Nieuwe Overwaard, benodigde bemalings- en inlaatcapaciteit:

- Afvoer van **1800** m<sup>3</sup>/min. in 2050
- Aanvoer van 440m<sup>3</sup>/min. in 2050



# 3 alternatieven boezembemaling

In 2 stappen naar boezemsysteem 1800 m<sup>3</sup> in 2050:

	2026	2035
<b>1</b>	<b>Groot Ammers - Sluis</b> <ul style="list-style-type: none"><li>- Gemaal 1800 m<sup>3</sup>/min.</li><li>- Verbreden en verdiepen Ammersche Boezem-noord op 1800 m<sup>3</sup>/min.</li><li>- Inlaat 440 m<sup>3</sup>/min.</li></ul>	<b>Verruimen 'Middensysteem':</b> <ul style="list-style-type: none"><li>- Verbreden en verdiepen Ammersche boezem-zuid en Smoutjes Vliet</li></ul>
<b>2</b>	<b>Groot Ammers - West (Streefkerk - Opperstok)</b> <ul style="list-style-type: none"><li>- Gemaalhuis 1800m<sup>3</sup>/min.</li><li>- Nieuw boezemkanaal (meerdere tracés) en verbreden deel Achterwaterschap</li><li>- Inlaat 440 m<sup>3</sup>/min.</li></ul>	<b>Verruimen 'Middensysteem':</b> <ul style="list-style-type: none"><li>- Verbreden en verdiepen Ammersche boezem-zuid en Smoutjes Vliet</li></ul>
<b>3</b>	<b>Hardinxveld</b> <ul style="list-style-type: none"><li>- Gemaal 1200m<sup>3</sup>/min.</li><li>- Nieuw boezemkanaal (meerdere tracés)</li><li>- Verdiepen bocht Giessen-Oudekerk</li><li>- Inlaat 440 m<sup>3</sup>/min.</li></ul>	<b>Groot Ammers</b> <ul style="list-style-type: none"><li>- Gemaal 600m<sup>3</sup>/min.</li><li>- Verdiepen en beperkt verbreden Ammersche boezem-noord 600m<sup>3</sup>/min.</li></ul>

# Waarom was GA West afgefallen?

- Groot ruimtebeslag, lang traject, grote impact op landschap
- Groot effect op landbouwbedrijven
- Extra bruggen en poldergemaal
- Weidevogelgebied
- Ammersche kade versterken
- Significant duurder dan GA Sluis

Plaatje uit 2019

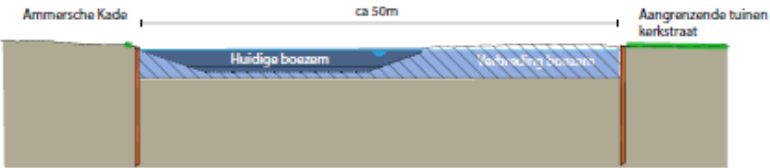
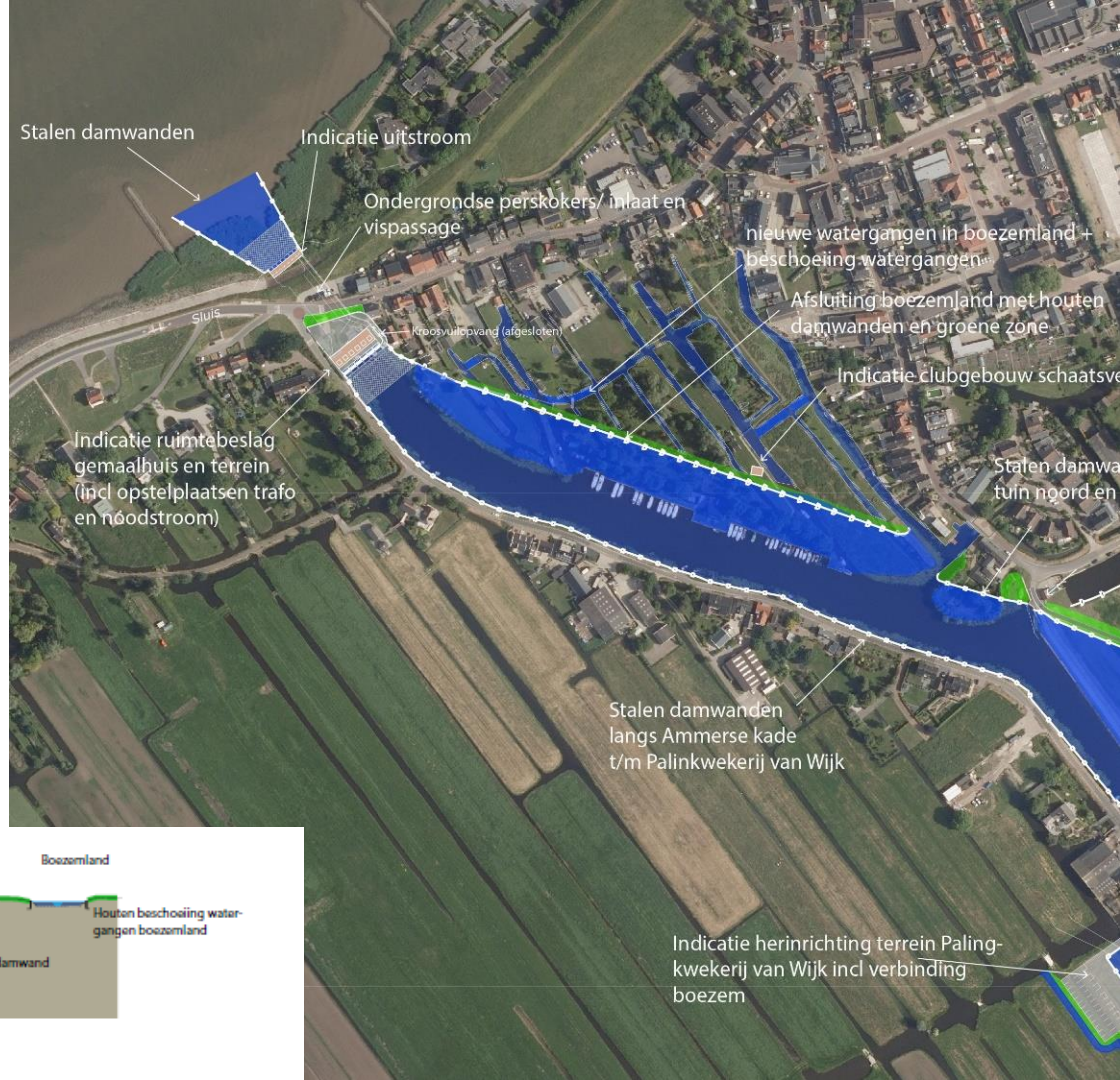


# Waarom GA West nu toch onderzoeken?

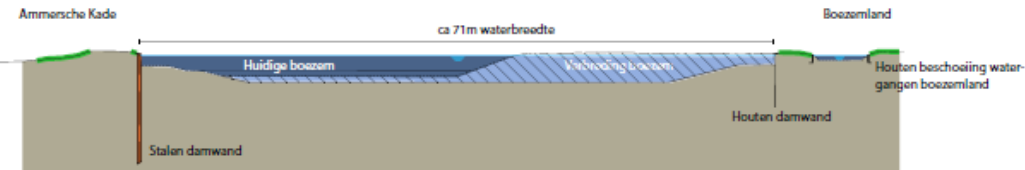
- Ruimtebeslag Ammersche boezem groter dan vorig jaar
- GA West is een alternatief voor impact op dorpskarakter, landschap, molenkade, woningen
- Advies commissie-m.e.r.: GA Sluis moet je ergens mee kunnen vergelijken (onderschreven door gemeente, provincie)
- Zienswijzen bewoners
- Is Groot-Ammers West nog steeds significant duurder?
- Kortom: voor volledigheid en zorgvuldigheid ook GA West onderzoeken



# Groot-Ammers Sluis

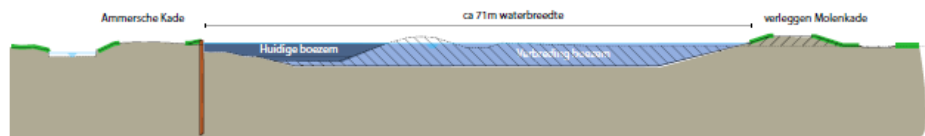


Doorsnede 5 | Damwand oplossing ter hoogte van aangrenzende tuinen van woningen kerkstraat

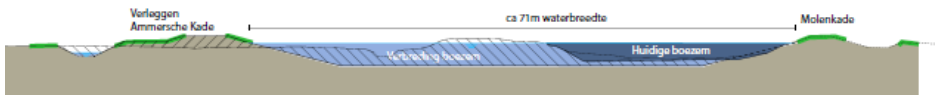


Doorsnede 2 | Ammerse kade - Boezemland

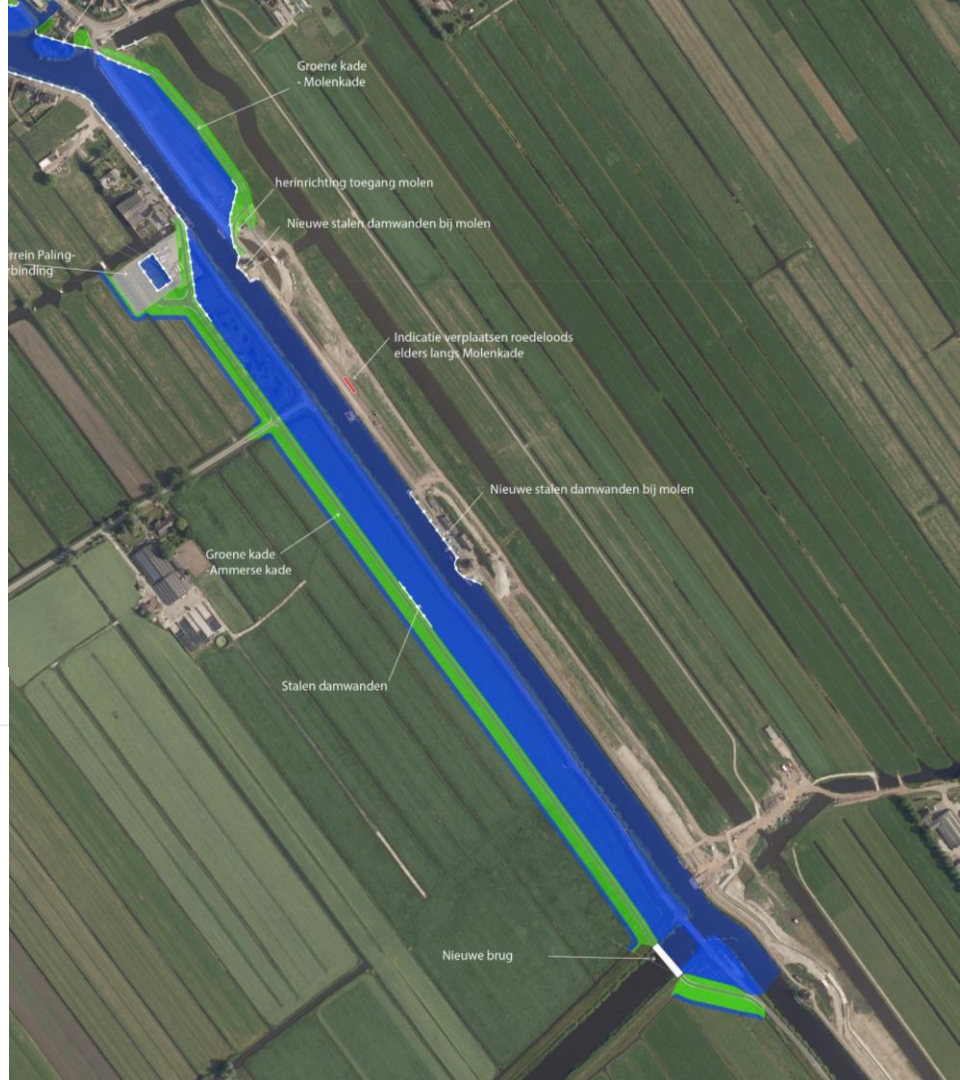
# Groot-Ammers Sluis



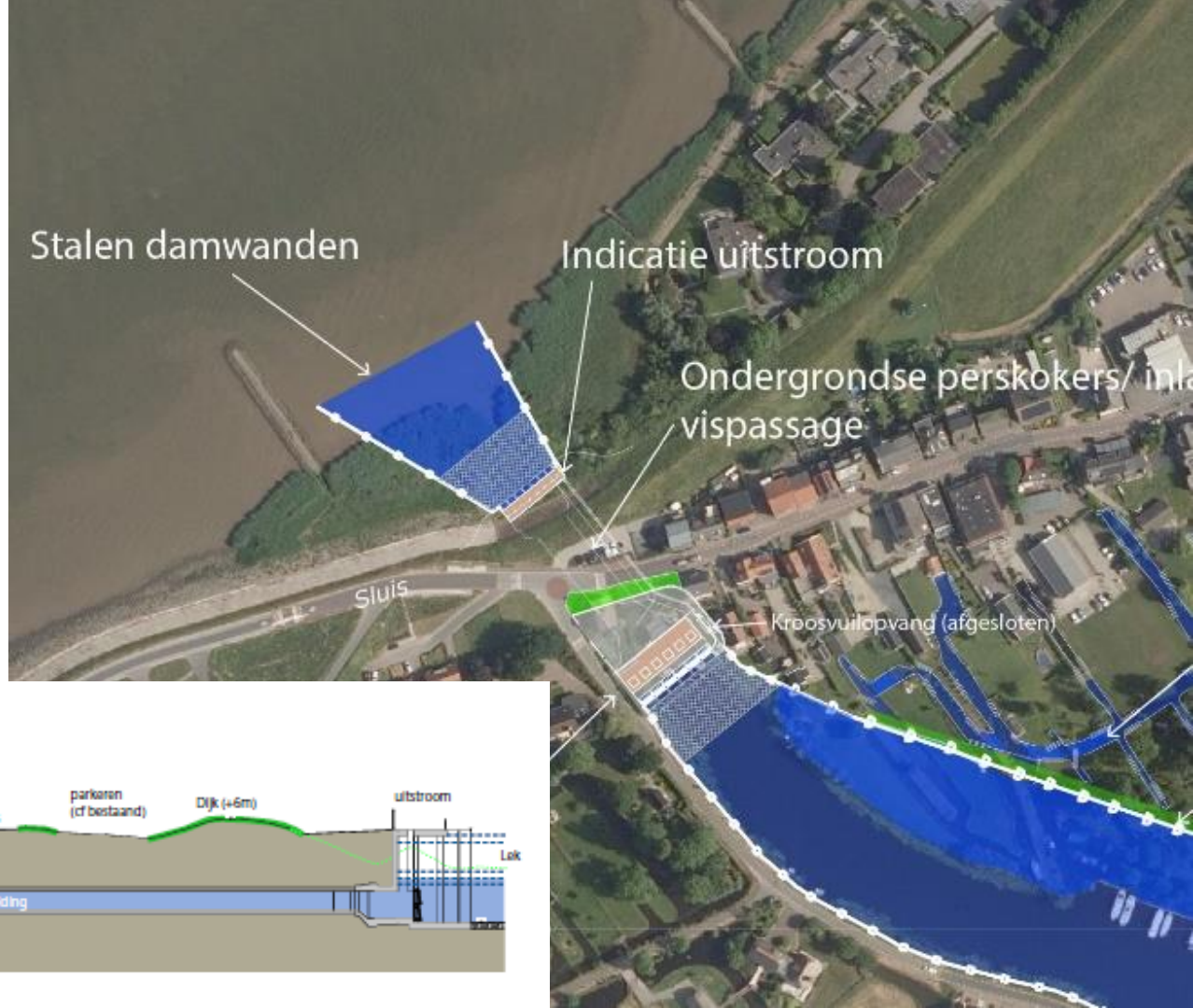
Doorsnede 3 | Ammersche kade - Verleggen Molenkade



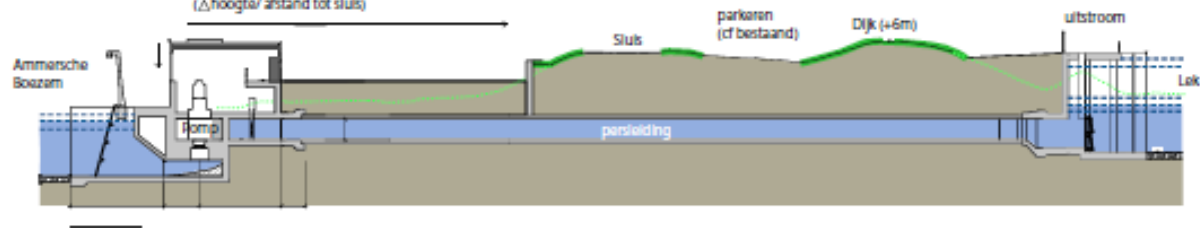
Doorsnede 4 | Verleggen Ammersche kade - Molenkade



# Groot-Ammers Sluis



Indicatie optie met traditioneel gemeentehuis en  
bijbehorende terrein  
NB verschillende soorten gemalen en  
architectonische vormgeving nog te bepalen  
( $\Delta$ hoogte/ afstand tot sluis)



# Effecten Groot-Ammers Sluis

- Cultuurhistorie: dorpskarakter, lijnen Molenkade en Ammersche kade, en ensemble molens en Roedeloods.
- Recreatie: verplaatsing jachthaven; zwemmen, ijsvorming
- Wonen: sloop 4 woningen en enkele tuinen
- Areaal landbouwgrond en natuur
- Hinder tijdens de uitvoering en de gebruiksfase vanwege nabijheid van woningen
- Verplaatsing vishandel Van Wijk
- Randweg Groot-Ammers Zuid & Noord



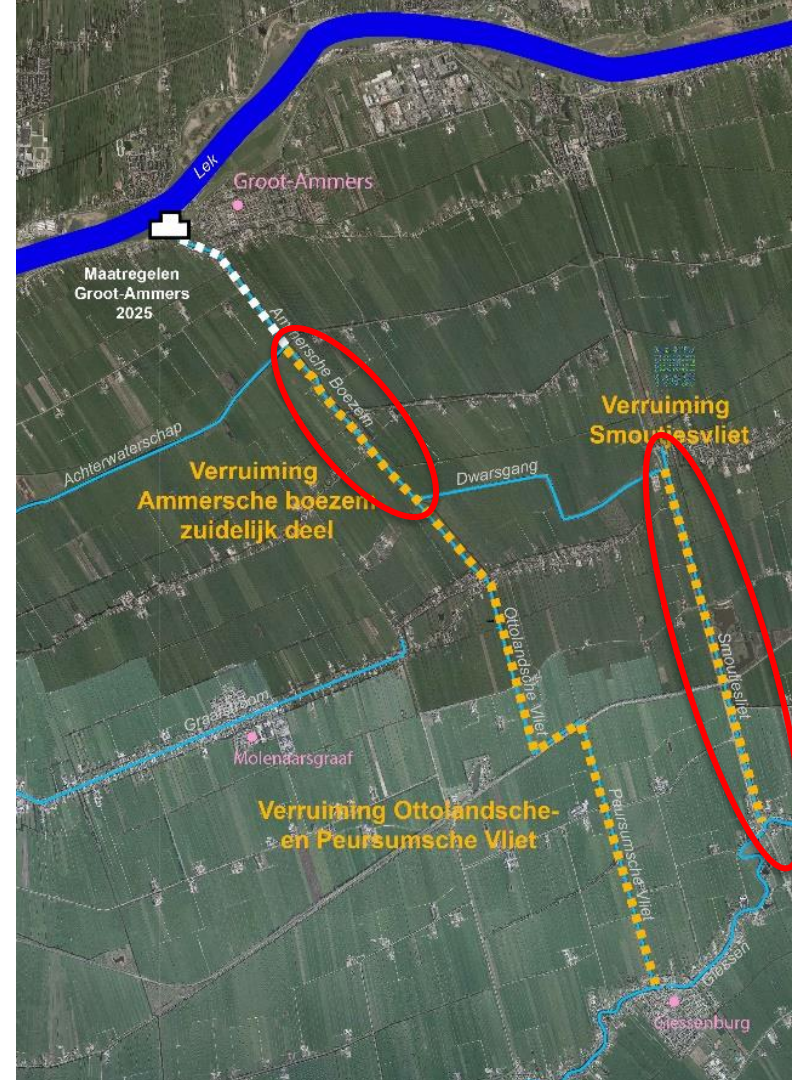
# 2026: Groot-Ammers Sluis + 2035: Verbreding 'Middensysteem'

In combinatie met Groot-Ammers West én Sluis (!)

Verbreden en verdiepen

- Ammersche boezem zuid, Smoutjesvliet,  
*of*
- Ammersche boezem zuid, Ottolandsche Vliet en  
Peursumsche Vliet

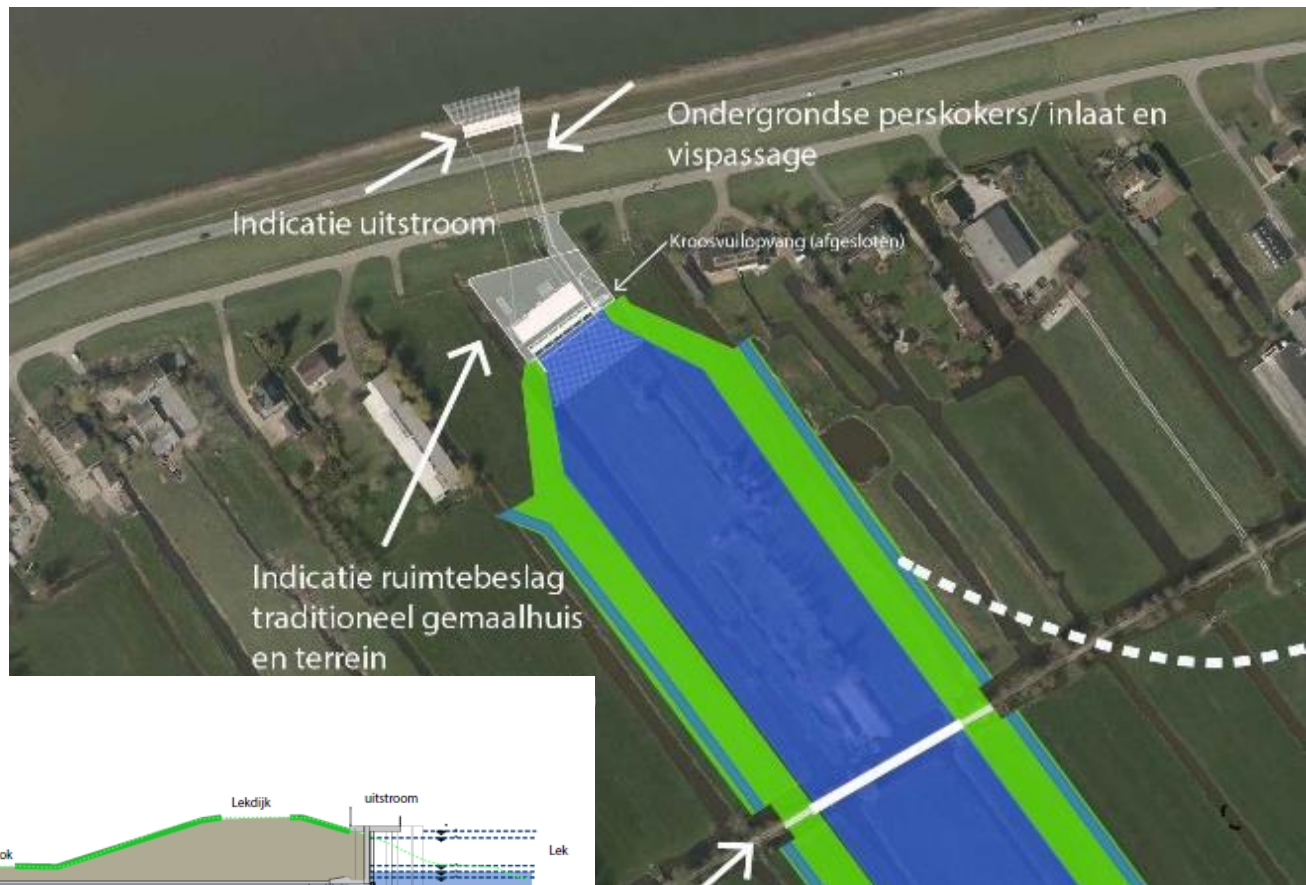
*Nu nog geen besluit over(!)*



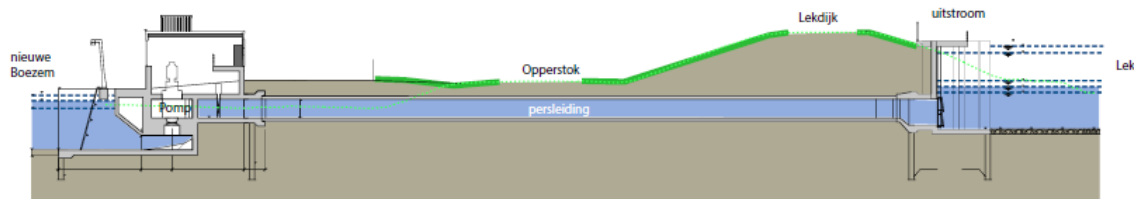
# Schetson ontwerp Groot-Ammers West



# Groot-Ammers West



Indicatie optie met traditioneel gemaalhuis en bijbehorende terrein  
NB verschillende soorten gemalen en architectonische vormgeving nog te bepalen  
( $\Delta$ hoogte/ afstand tot sluis)



Doorsnede | Gemaal

sterke dijken  
schoon water

# Effecten Groot-Ammers West

- Cultuurhistorie/landschap: aantasting polderlandschap
- Landbouw: uitkopen 1-3 landbouwbedrijven
- Weidevogelgebied en stiltegebied
- Beperkt oppervlak natuur
- Nabij enkele woningen
- Randweg Groot-Ammers Zuid



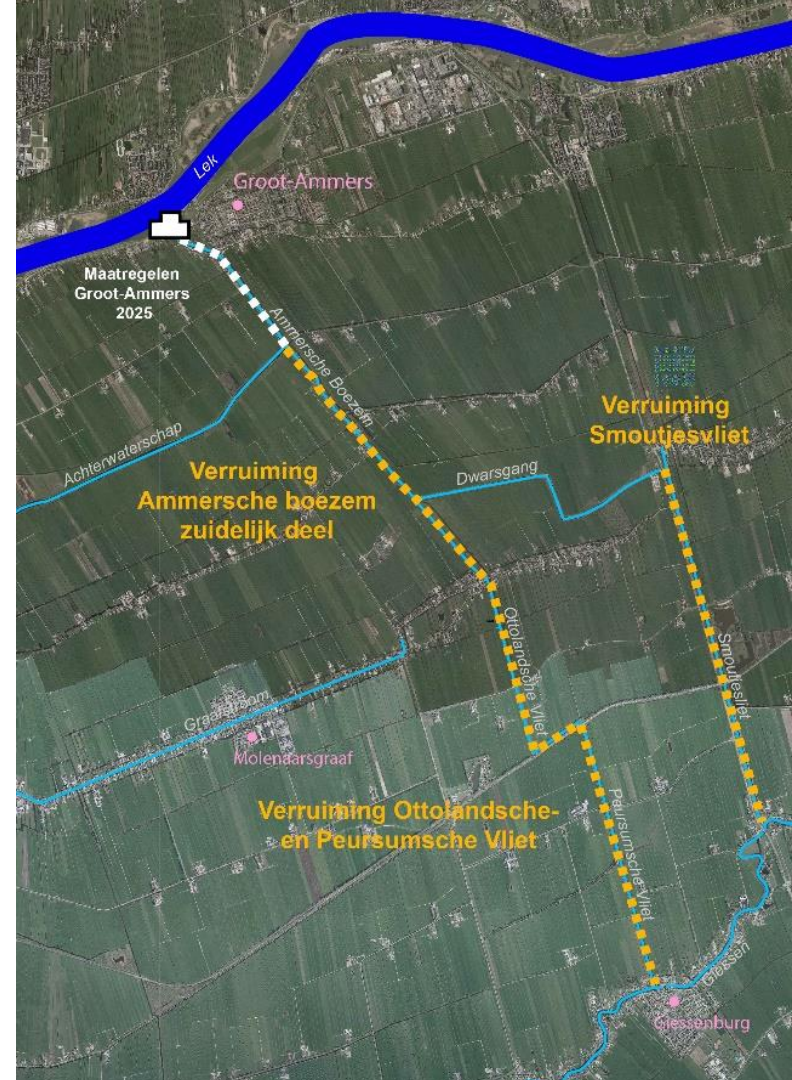
# 2026: Groot-Ammers West + 2035: Verbreding 'Middensysteem'

In combinatie met Groot-Ammers West én Sluis (!)

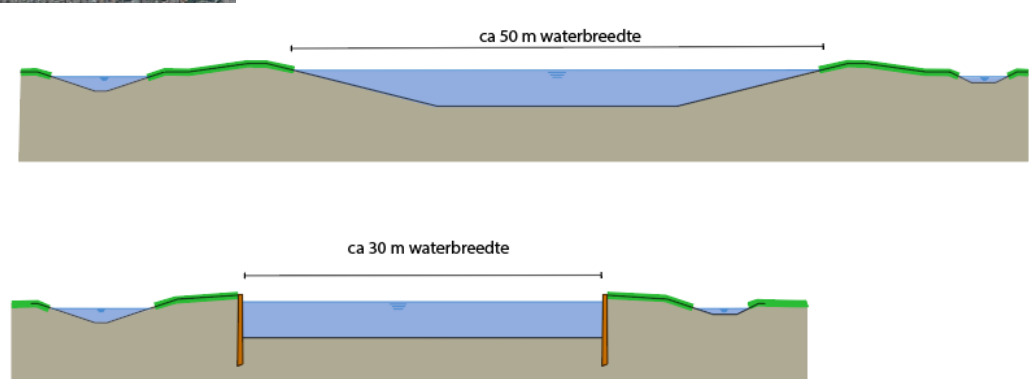
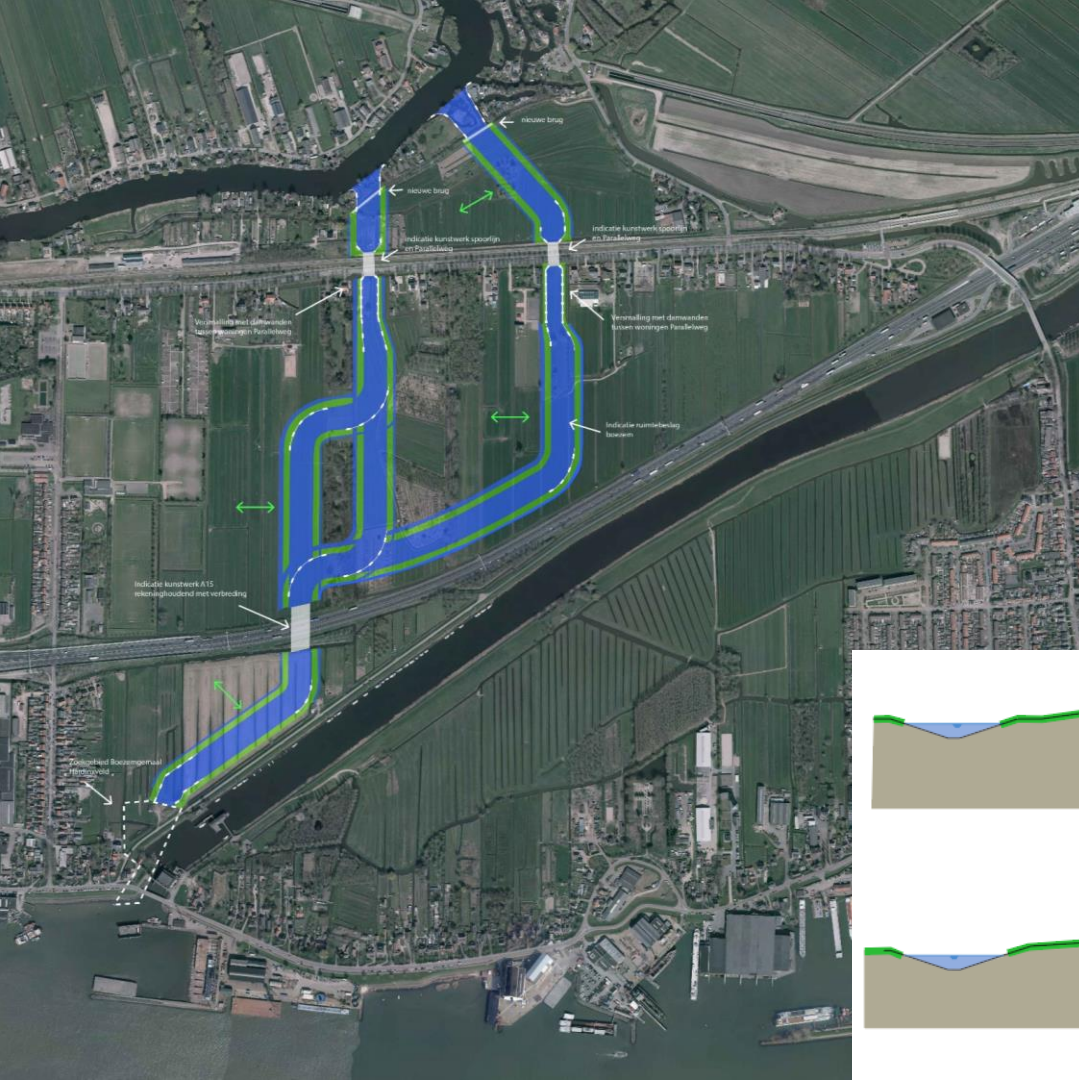
Verbreden en verdiepen

- Ammersche boezem zuid, Smoutjesvliet,  
*of*
- Ammersche boezem zuid, Ottolandsche Vliet en  
Peursumsche Vliet

*Nu nog geen besluit over(!)*



# Schetsontwerp Hardinxveld 1200





# 2026 Hardinxveld + 2035: GA Sluis 600

Gemaalhuis 600 m<sup>3</sup>/min

Verdiepen en beperkt verbreden  
deel Ammersche boezem

*NB: GA West niet in beeld!*



# Samenvatting 12 zienswijzen

- Bezwaar GA Sluis i.v.m.
  - Aantasting cultuurhistorie en dorpse karakter door maat en schaal van boezem en gemaal,
  - Sloop van woningen + tuinen
  - Overlast uitvoeringsfase en gebruiksfase door geluid, stank, trillingen (schade, woongenot en waardevermindering)
  - Negatief effect op waterrecreatie en natuur
- In Hardinxveld speelt voorkomen sloop woningen een rol, waarom bij Groot-Ammers Sluis niet?
- Groot-Ammers West toevoegen
- Onderbouwing ruimtebeslag

# Samenvatting 12 zienswijzen

- Tracé A in Hardinxveld niet laten afvallen, vanwege impact op:
  - permanent woongenot,
  - particulier eigendom,
  - natuur, landschap en landbouw
- Hardinxveld: maak een plan voor het hele plangebied gezien impact en MIRT A15
- 2 gemalen (HV1200 + GA600) is toch beter voor het watersysteem

# Advies commissie m.e.r.

- Verduidelijk waarom maatregel 'no regret' is in het licht van KNMI-scenario's en maatregelen tegen bodemdaling
- Voeg Groot-Ammers West toe
- Potentiele maatregelen die impact op landschap en cultuurhistorie in Groot-Ammers Sluis verkleinen/minimaliseren
- 'Natuurinclusieve' variant Hardinxveld in vervolgfase

# Vervolg

Datum	Stap
14 juli	Inzien schetsontwerpen: aanmelden verplicht via <a href="mailto:a5h@wsrl.nl">a5h@wsrl.nl</a>
Begin september 2020	Informatiebijeenkomst: vergelijking van de 3 alternatieven
Half September 2020	Bestuurlijke begeleidingsgroep
September	Publicatie Nota van Antwoord zienswijzen NRD
27 november 2020	Algemeen Bestuur WSRL - locatiekeuze
Januari 2021	Ter inzage Locatiebesluit + Milieu Effect Rapport
Najaar 2021	Keuze voorkeurstracé (afhankelijk van alternatief)
Eind 2022	Ontwerp projectbesluit omgevingswet + vergunningen
2023-2024	Zienswijzen, beroep en bezwaar
2024-2027	Uitvoering



# *Vragen?*

# Deelsessies

**Deelsessies** Links en meeting ID's en Passwords op de website

[www.wsrl.nl/bijeenkomsten](http://www.wsrl.nl/bijeenkomsten)

**Deelsessie 1 GA Sluis:** Meeting ID: 808 879 2060 Password: &&&

**Deelsessie 2 GA West:** Meeting ID: 944 9798 8993 Password: &&&

**Deelsessie 3 Overige:** Meeting ID: 936 2839 7034 Password: &&&

**Inzien schetsontwerpen:**

14 juli tussen 14.30, 15.30, 16.30, 18.15, 19.15 en 20.15,

Zaal van Mourik, Kerkstraat 18 Groot-Ambers,

**aanmelden verplicht** via [A5H@wsrl.nl](mailto:A5H@wsrl.nl)

Website:

[www.wsrl.nl/a5h](http://www.wsrl.nl/a5h)