

Kenmerken van het deeltraject

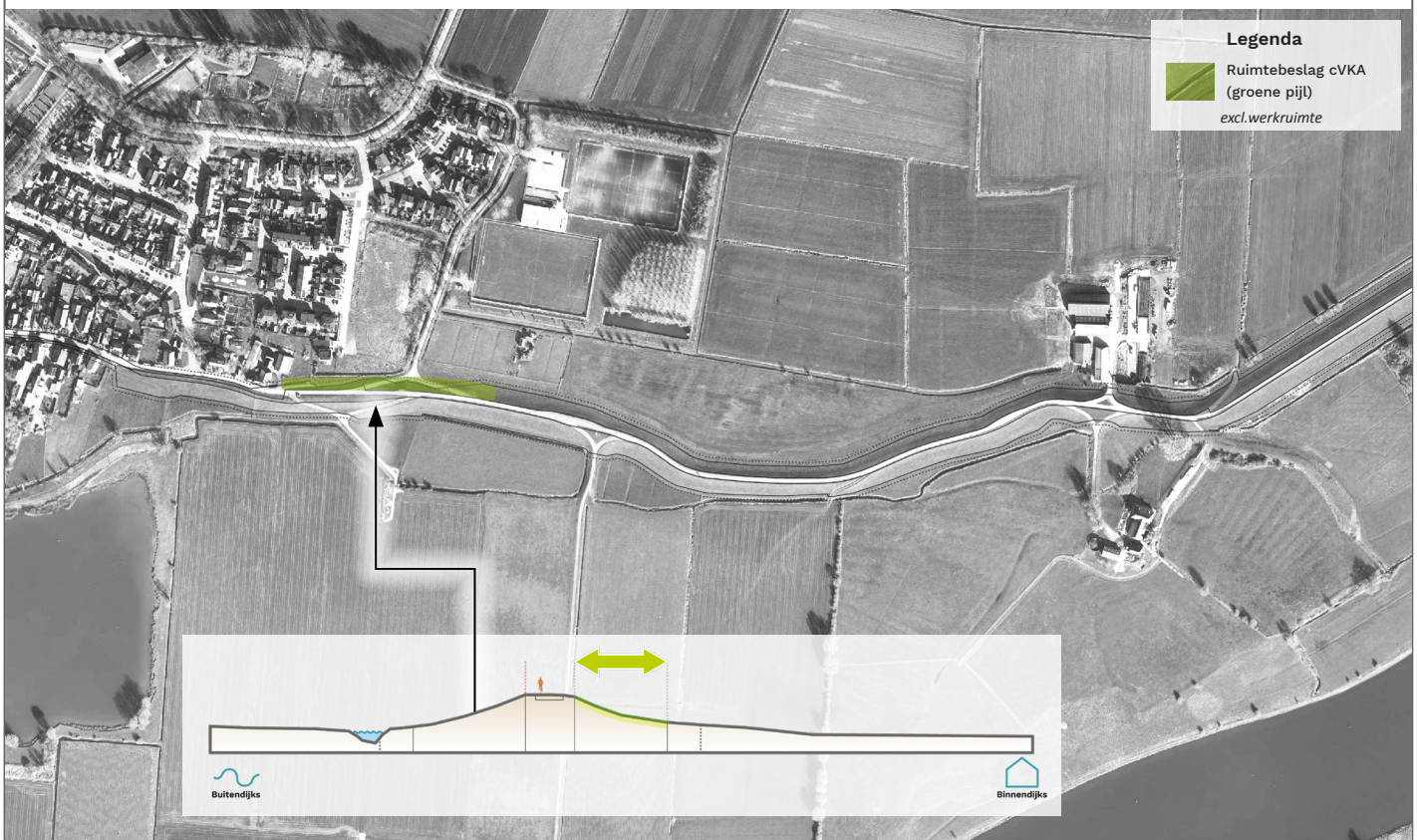


Luchtfoto van deeltraject 3.1 Wilsum-Oost

De dijk heeft een groen en landelijk karakter en heeft een (smalle) weg op de kruin. Het landschap is agrarisch, weids en open, zowel binnendijks als buitendijks. De uiterwaarde is hier breed. In het westen sluit de dijk aan op het rivierduin met daarop de kern Wilsum. Het rivierduin ligt veel hoger dan de omgeving en in de kern van Wilsum is geen dijkversterking nodig. Vlak voor Wilsum gaat de 'vierkante' dijk over in een getrapt profiel. Bij een eerdere dijkversterking is hier een zogenaamde tuimelkade buitendijks aangelegd door de aanwezigheid van bebouwing en in aansluiting op de rivierduin. De weg bevindt zich hier niet op de kruin van de dijk, maar naast de tuimelkade. De opgave is het aanpakken van de grasbekleding op het binnentalud. Er is daarom één alternatief onderzocht, versterken grond binnendijks, passend op dit deeltraject.

Opgave: grasbekleding binnentalud

Voorkeursalternatief: grond binnendijks



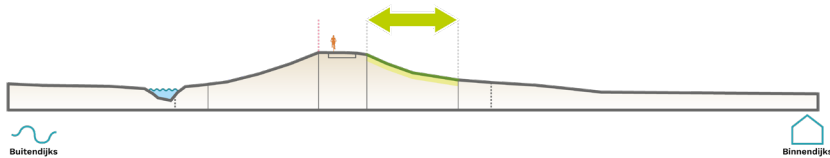
Voorkeursalternatief in bovenaanzicht en profielen van deeltraject 3.1 Wilsum-Oost



Waarom is dit het voorkeursalternatief?

De opgave is het aanpakken van de grasbekleding op het binnentalud. Er is daarom één alternatief passend op dit deeltraject: versterken grond binnendijks. Het voorkeursalternatief is daarom ook grond binnendijks. Dit alternatief heeft geen permanente impact op de omgeving en is goed uitvoerbaar en beheerbaar.





Kansrijk alternatief grond binnendijks



Profiel van het kansrijk alternatief grond binnendijks

Belangrijkste en onderscheidende inzichten.

Geen andere alternatieven van toepassing

-  Er zijn geen blijvende effecten op de omgeving, omdat het enkel om de grasbekleding gaat.
-  Het alternatief is technisch goed uitvoerbaar en beheerbaar.
-  Het alternatief biedt mogelijkheden voor het hergebruik van grondstoffen.
-  De kosten zijn niet vergelijkbaar met een ander alternatief.

Vervolg planuitwerking

Maatwerklocaties

Er zijn geen maatwerklocaties op dit traject.

Aandachtspunten planuitwerking

- Onderzoeken van kansen om de biodiversiteit te verhogen, bijvoorbeeld door aangepast beheer en/of dijkvegetatie

Beoordeling kansrijke alternatieven

	KA grond binnendijks	
Impact op de omgeving	Woon-, werk- en leefmilieu	-
	Hinder tijdens realisatie	-
	Infrastructuur	0
	Landbouw	0
	Landschap	0
	Cultuurhistorie	0
	Archeologie	0
	Natuur	0
	Bodem	+
	Water	0
	Rivierkunde	0
	Kabels en leidingen	-
Techniek	Uitvoerbaarheid	0
	Beheerbaarheid	0
	Waterveiligheid	✓
Duurzaamheid	Toekomstbestendig en uitbreidbaar	0
	Milieubelasting en circulariteit	0
	Kansen biodiversiteit	+
Kosten	€	