

Kenmerken van het deeltraject

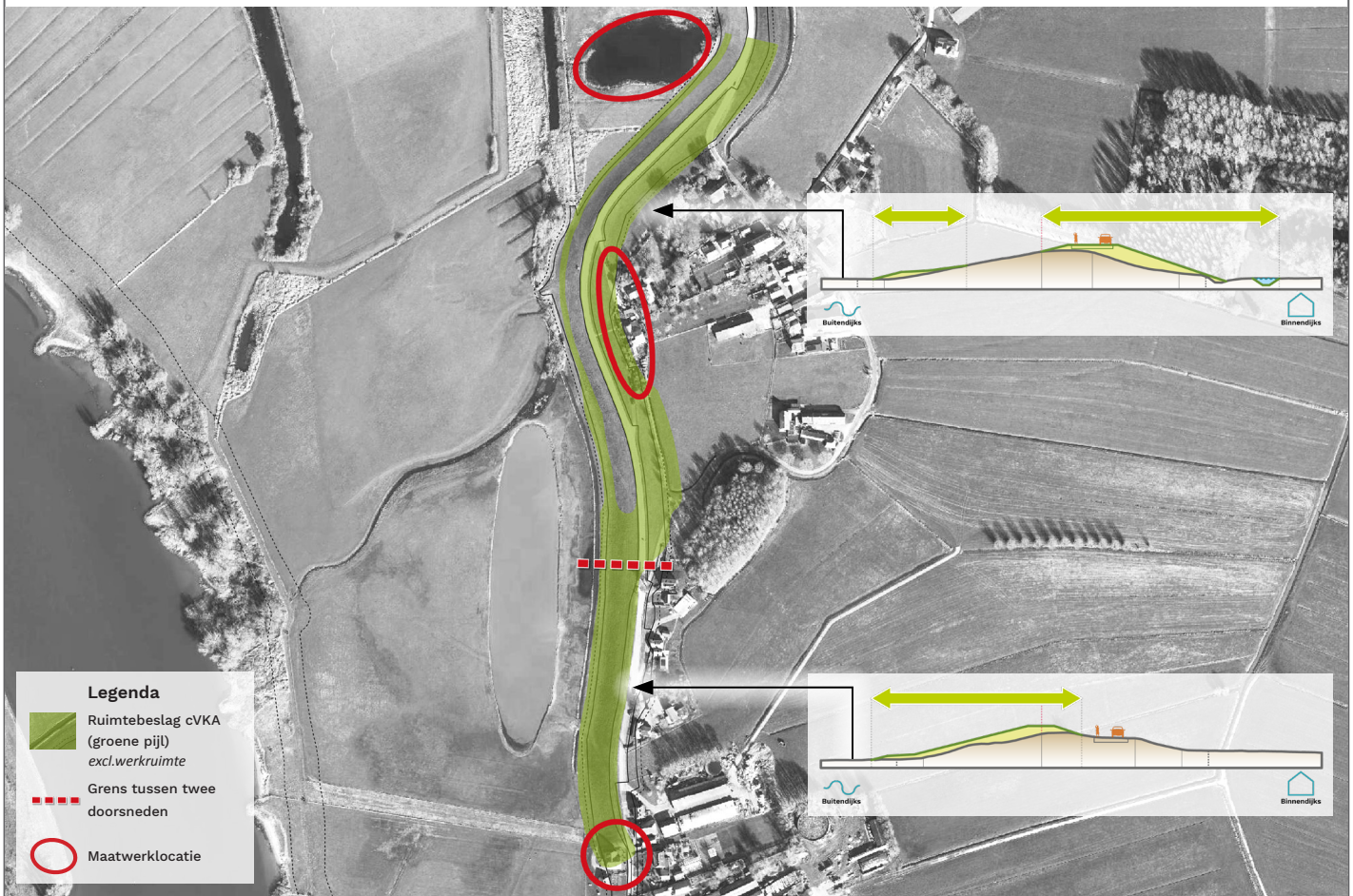


Luchtfoto van deeltraject 3.2 Wilsum-West

De kern Wilsum ligt op een hoger rivierduin. Aan de westzijde van Wilsum gaat het rivierduin over in de dijk. Net als aan de oostzijde is de dijk hier bij de vorige dijkversterking buitendijks versterkt door middel van een tuimelkade. De weg bevindt zich naast (achter) deze tuimelkade. Stroomafwaarts transformeert de dijk naar een meer 'klassieke, vierkante' dijk met de weg op de kruin. Langs de licht slingerende dijk bevindt zich de bebouwing van de kernen Wilsum en Nieuwstad en liggen enkele kolken. De uiterwaarden bestaan uit grasland en natuur (richting Scherenwelle) en er bevinden zich restanten van een oude rivierarm en een kleiwinput.

Opgave: hoogte | piping bij kolk (noordelijk) | grasbekleding binnentalud

Voorkeursalternatief: grond buitendijks + grond binnendijks



Voorkeursalternatief in bovenaanzicht en profielen van deeltraject 3.2 Wilsum-West



Waarom is dit het voorkeursalternatief?

In dit deeltraject bestaat het voorkeursalternatief uit twee verschillende alternatieven:

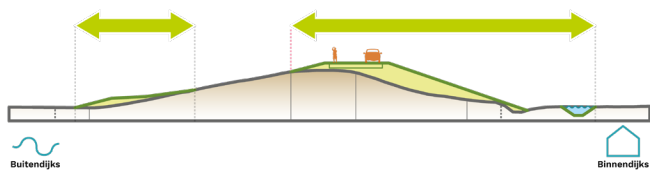
- Ten noordwesten van Wilsum is het voorkeursalternatief grond buitendijks. De tuimeldijk wordt verhoogd en verbreed richting de rivier. Er staan woningen dicht op de dijk, waardoor een binnendijkse versterking zeer grote negatieve effecten heeft voor de woningen. De effecten aan de buitenzijde van de dijk voor rivierkunde vallen binnen de norm. De buitendijkse versterking heeft wel impact op de natuurwaarden.
- Bij Nieuwstad is het voorkeursalternatief grond binnendijks. De vorm van de dijk houden we aan, de dijk wordt hoger en breder. Een buitendijkse versterking heeft grotere effecten op belangrijke natuurwaarden en op rivierkunde. Daardoor is een buitendijkse versterking moeilijk te vergunnen. De binnendijkse versterking heeft impact op wonen, omdat de dijk dichter op de woningen komt te liggen en de weg meer naar binnen komt.



Door deze twee alternatieven te combineren wordt het meest rekening gehouden met de landschappelijke kenmerken, de aanwezige natuurwaarden, bebouwing en rivierkunde. Tussen het noordelijke en zuidelijke deel wordt in de planuitwerkingsfase een goede overgang ontworpen. De alternatieven in grond vormen voor dit deeltraject een duurzame oplossing.

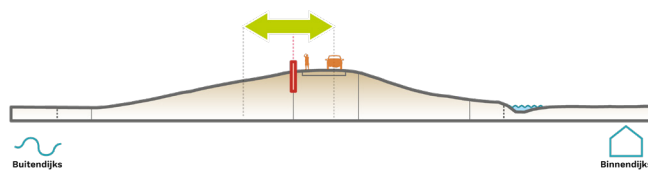


Kansrijk alternatief grond binnendijks



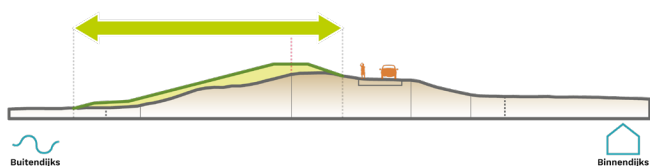
Profiel van het kansrijk alternatief grond binnendijks

Kansrijk alternatief constructie



Profiel van het kansrijk alternatief constructie

Kansrijk alternatief grond buitendijks



Profiel van het kansrijk alternatief grond buitendijks

Belangrijkste en onderscheidende inzichten

- Een muur (constructie) over de hele dijk past niet bij het landelijke karakter en heeft een negatieve landschappelijke impact. Grond binnendijks tast bij Wilsum de bebouwing aan, maar minder in het noordelijk deel. Grond buitendijks heeft in het noorden grote effecten op natuur en rivierkunde, in het zuiden slechts beperkt.
- Vanwege de bebouwing langs de dijk is het alternatief grond binnendijks moeilijker uitvoerbaar dan grond buitendijks of constructie. Constructies zijn minder goed beheerbaar dan de alternatieven in grond.
- De alternatieven grond binnendijks en buitendijks zijn beter uitbreidbaar (toekomstbestendig) en zijn minder milieubelastend dan constructie.
- De alternatieven grond binnendijks en grond buitendijks hebben meer effect op de kosten, doordat zij duurder in aanleg zijn dan het alternatief constructie. De onderhoudskosten zijn vergelijkbaar.

Vervolg planuitwerking

Maatwerklocaties

Op het deeltraject liggen drie maatwerklocaties, namelijk de bebouwing aan de rivierzijde bij Wilsum, de bebouwing aan de binnenzijde bij Nieuwstad en een kolk in het noorden (waardevolle natuur)

- Behoud d.m.v. maatwerk mogelijk; uitwerking in de planuitwerkingsfase.

Aandachtspunten planuitwerking

- Uitwerking van de maatwerklocatie(s)
- Werkruimte voor de uitvoeringsfase
- Onderzoeken van kansen om biodiversiteit te vergroten, bijvoorbeeld door aangepast beheer en/of dijkvegetatie
- Werkzaamheden in relatie tot de technische uitvoerbaarheid en de natuurwaarden bij de kolk

Beoordeling kansrijke alternatieven

	KA grond binnendijks	KA grond buitendijks	KA constructie	
Impact op de omgeving	Woon-, werk- en leefmilieu	⊖	⊖	⊖
	Hinder tijdens realisatie	⊖	⊖	⊖
	Infrastructuur	0	0	0
	Landbouw	⊖	⊖	0
	Landschap	⊖	⊖	⊖
	Cultuurhistorie	0	0	0
	Archeologie	⊖	⊖	⊖
	Natuur	⊖	⊖	0
	Bodem	+	+	0
	Water	0	0	0
Techniek	Rivierkunde	0	⊖	0
	Kabels en leidingen	⊖	0	0
	Uitvoerbaarheid	⊖	0	0
Duurzaamheid	Beheerbaarheid	⊖	⊖	⊖
	Waterveiligheid	✓	✓	✓
	Toekomstbestendig en uitbreidbaar	0	0	⊖
Kosten	Milieubelasting en circulariteit	0	+	⊖
	Kansen biodiversiteit	+	+	0
	Kosten	€€€	€€€	€