

## Deeltraject 10A – Dorpskern Dalfsen-rioolwaterzuivering A

### Opgaven voor waterveiligheid

- Tijdens hoogwater ontstaat **pipng**: kanaaltjes onder de dijk waar water doorheen stroomt
- Door stroming en golven raakt de **bekleding** beschadigd tijdens hoogwater

### Kenmerken deeltraject

Kenmerkend is de nabijheid van het dorp en de bebouwing. Tussen de landgoederen aan de rand van het dorp bevinden zich boomrijke gebieden. In de uiterwaarden bevinden zich veel graslanden. De dijk is op dit deeltraject relatief laag (2 tot 3 meter hoog) en heeft een flauw talud.

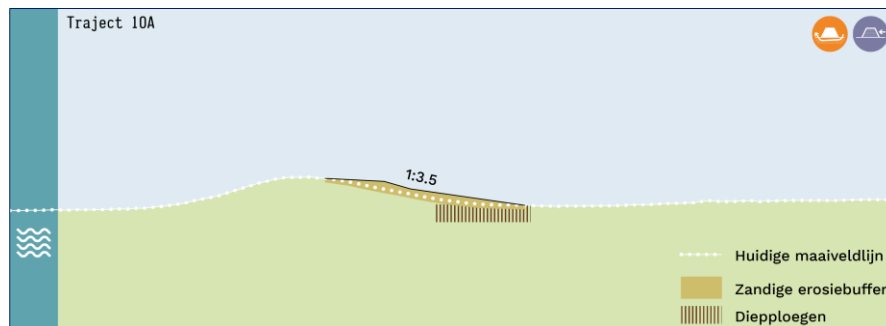
### Voorkeursalternatief

De bouwstenen **diepploegen** en **erosiebuffer** worden gecombineerd aan de binnenwaartse (land)zijde.

### Voornaamste effecten van het voorkeursalternatief

Thema's zonder effect (0) zijn niet weergegeven.

Criterium	Score	Toelichting	Score	Effect
<b>Waterveiligheid</b>	++	Het VKA lost de veiligheidsopgave op	++	Sterk positief effect
<b>Gebruiksfuncties</b>			+	Positief effect
Wonen (woongenot)	-	Het uitzicht van 1 woning verandert	--	Sterk negatief effect
Recreatie	-	Ruimtebeslag op deel van de speeltuin	-	Negatief effect
Hinder tijdens realisatiefase	-	Ruimtebeslag van werkstrook op speeltuin en verkeershinder op paden en toegangen tot buitendijkse akkers		
<b>Landbouw</b>				
Ruimtebeslag	-	Ruimtebeslag op 0,1ha landbouwgrond door beheerstrook		
<b>Landschap</b>				
Herkenbaarheid van de dijk	-	De dijk wordt minder herkenbaar door de bredere kruin		
<b>Cultuurhistorie</b>				
Archeologie	--	Diepploegen en erosiebuffer leiden mogelijk tot verstoring van zones met middelhoge/hoge archeologische verwachtingswaarde en een locatie met historische bebouwing		
Historische geografie: fysieke waarde en ensemblewaarde	-	Bredere kruin past niet bij het karakter van de dijk		
<b>Natuur</b>				
Houtopstanden	-	Diepploegen heeft ruimtebeslag op een aantal solitaire bomen		
Beschermde soorten	--	Mogelijk effect op leefgebied vleermuis door kap van houtopstanden		



### Onderbouwing voorkeursalternatief

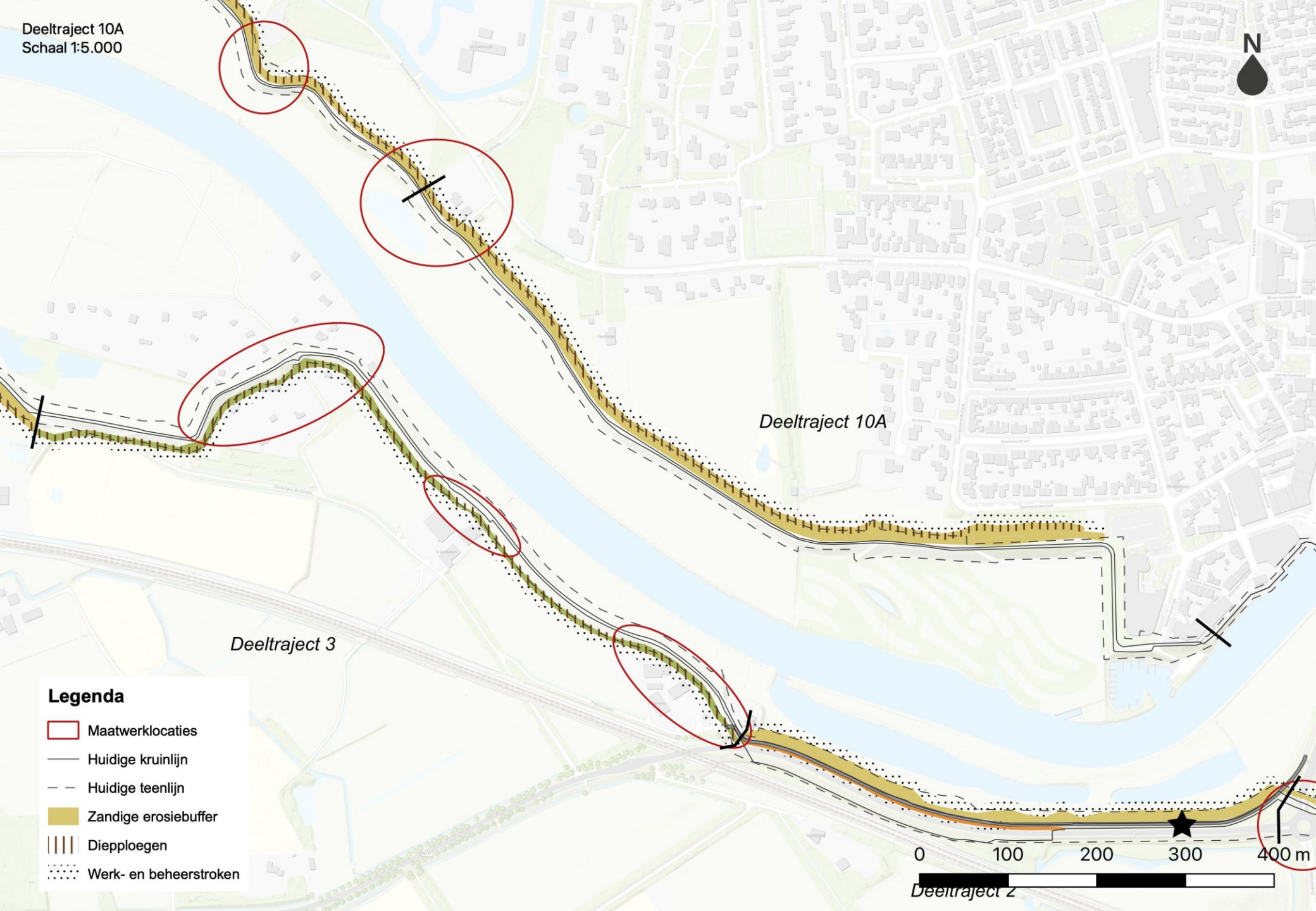
**Diepploegen** is goedkoper, duurzamer, eenvoudig uitvoerbaar en heeft het kleinste ruimtebeslag: effecten op de speeltuin, bomen en woongenot worden grotendeels voorkomen. **Binnendijkse erosiebuffer** is goedkoper, duurzamer, ontziet beschermde natuurwaarden buitendijks en biedt door toepassing van zand kansen voor behoud van zwenkgras-tijmen.



### Aandachtspunten voor de planuitwerking

- Inpassing dijkversterking nabij centrum Dalfsen (o.a. speeltuin en waterberging)
- Bereikbaarheid, veiligheid en hinder Dalfsen tijdens realisatie
- Uitwerken maatwerklocaties (o.a. woonpercelen, kolk)
- Zetting of vergraving in zones met archeologische (verwachtings)waarden
- Beperking mogelijke effecten op beschermde soorten







Deeltraject 10A  
Schaal 1:5.000

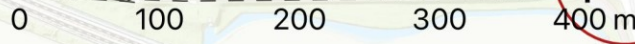


Deeltraject 10A

Deeltraject 3

**Legenda**

-  Maatwerklocaties
-  Huidige kruinlijn
-  Huidige teenlijn
-  Zandige erosiebuffer
-  Diepploegen
-  Werk- en beheerstroken



Deeltraject 2