

## Deeltraject 7B - Bruggenhoek-Agnietenberg B

### Opgaven voor waterveiligheid

- De **hoogte** van de dijk voldoet (lokaal) niet meer

### Kenmerken deeltraject

Binnen dit traject bevinden zich veel natuurwaarden. Een groot deel van de dijk is ook onderdeel van de N2000 en de NNN. Verder bevinden zich enkele historische panden langs het traject. De dijk wordt omgeven door graslanden en ligt op afstand van de bebouwing van Bruggenhoek. De dijk is laag en beperkt toegankelijk.

### Voorkeursalternatief

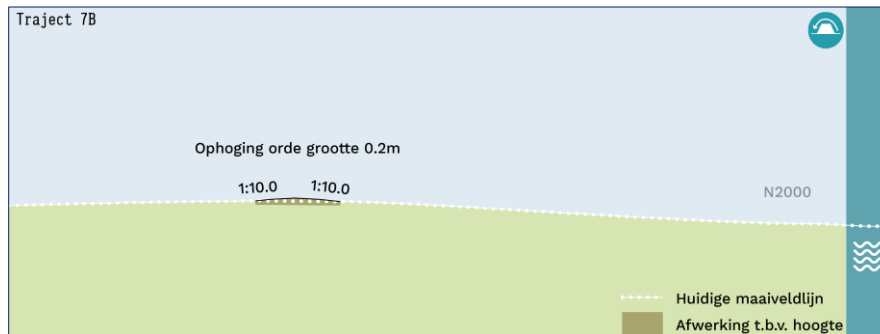
De bouwsteen **kruinverhoging** wordt toegepast.

### Voornaamste effecten van het voorkeursalternatief

*Thema's zonder effect (0) zijn niet weergegeven.*

Criteriaum	Score	Toelichting
<b>Waterveiligheid Landbouw</b>	++	Het VKA lost de veiligheidsopgave op
Ruimtebeslag	-	Gebruiksbeperkingen voor <0,1ha landbouwgrond door kruinverhoging en beheerstrook
<b>Cultuurhistorie</b>		
Historische geografie: fysieke waarde en ensemblewaarde	-	Ruimtebeslag op begroeiing van landschappelijk erfgoed Bruggenhoek door kruinverhoging en beheerstrook
<b>Natuur</b>		
Bos en natuur binnen en buiten NNN	--	Ruimtebeslag op <0,01ha eeuwenoud bos door kruinverhoging en op 0,01ha door werkstrook
Houtopstanden	-	Ruimtebeslag op <0,01ha eeuwenoud bos door kruinverhoging en op 0,01ha door werkstrook
Beschermde soorten	--	Mogelijk effect op leefgebied vleermuis door kap van houtopstanden
Biodiversiteit (incl. Rode Lijst- en aandachtsoorten)	-	Ruimtebeslag op paddenstoelen en oud bos door kruinverhoging en deels door werkstrook

Score	Effect
++	Sterk positief effect
+	Positief effect
--	Sterk negatief effect
-	Negatief effect



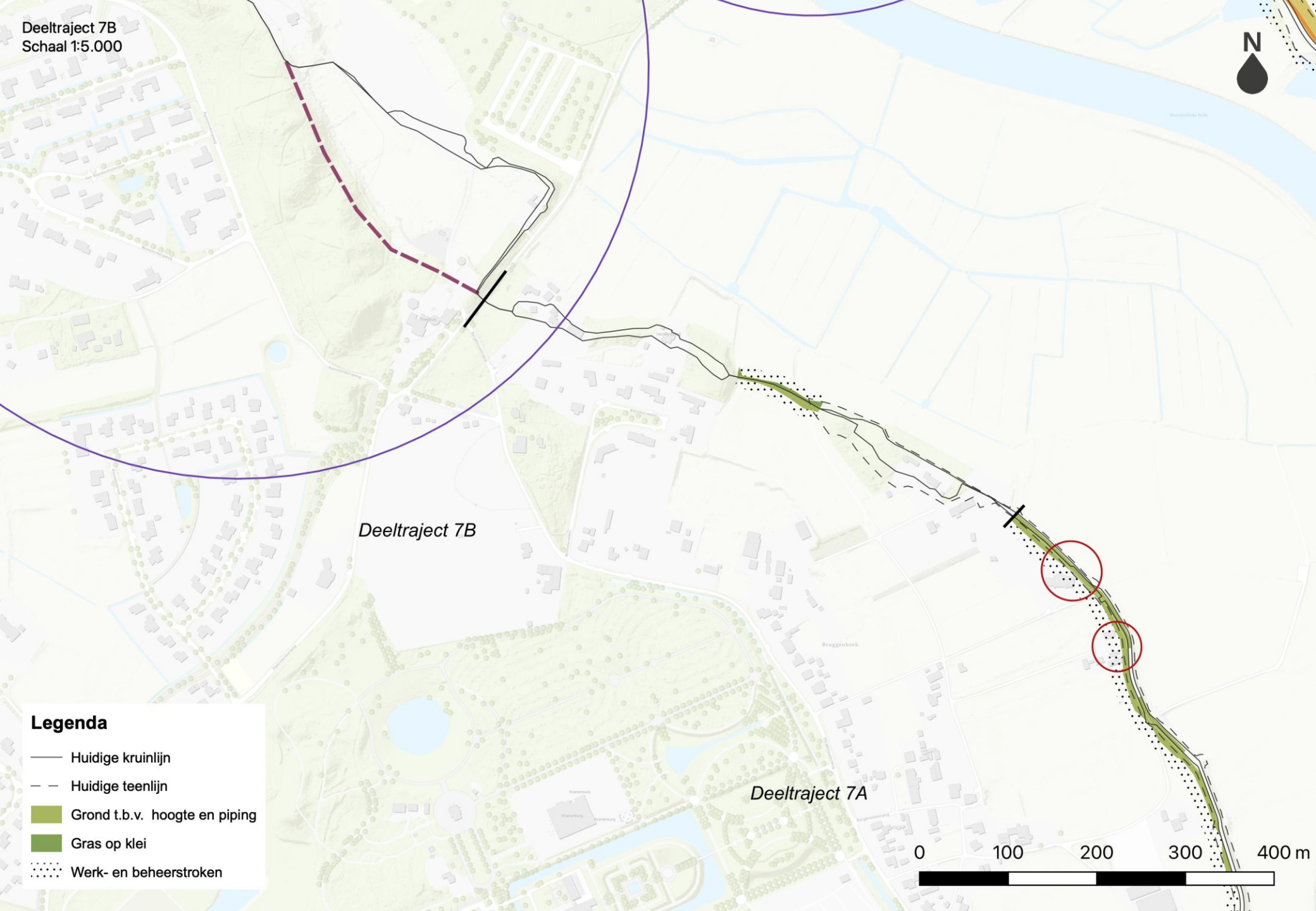
### Onderbouwing voorkeursalternatief

Een beperkte **kruinverhoging** in grond is voldoende voor het waterveilig maken van de dijk. De oplossing in grond is duurzaam, toekomstbestendig, eenvoudig uitvoerbaar en gemakkelijk te beheren.



### Aandachtspunten voor de planuitwerking

- Optimalisatie aansluiting op hoge grond, om eeuwenoud bos zoveel mogelijk te behouden



Deeltraject 7B

Deeltraject 7A

Bruggenhoek

**Legenda**

- Huidige kruinlijn
- - Huidige teenlijn
- Grond t.b.v. hoogte en piping
- Gras op klei
- ⋯ Werk- en beheerstroken

