

Deeltraject 7C – Bruggenhoek-Agnietenberg C

Opgaven voor waterveiligheid

- De **hoogte** van de dijk voldoet (lokaal) niet meer

Kenmerken deeltraject

Het deeltraject wordt gekenmerkt door de Agnietenberg, een natuurlijke hoogte waar de kering voor een deel langs loopt en dan ook niet herkenbaar is. Tussen de Agnietenberg en Agnietenplas ligt een groot vakantiepark. De kering loopt ook over dit park.

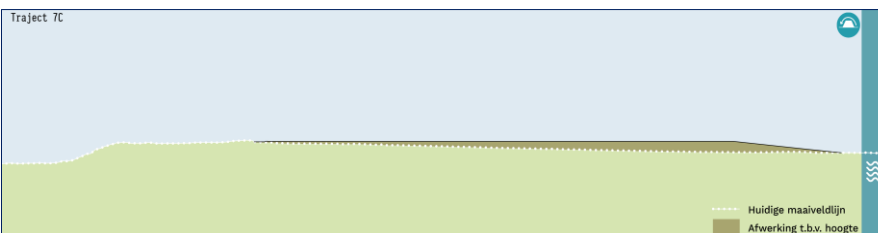
Voorkeursalternatief

De bouwsteen **kruinverhoging** wordt toegepast aan de binnenwaartse (land)zijde. Ook wordt de dijk **verlegd** naar de hoge grond.

Voornaamste effecten van het voorkeursalternatief

Thema's zonder effect (0) zijn niet weergegeven.

Criterium	Score	Toelichting	Score	Effect
Waterveiligheid	++	Het VKA lost de veiligheidsopgave op	++	Sterk positief effect
Gebruiksfuncties			+	Positief effect
Recreatie	+/-	Huidige gebruiksbeperkingen voor de camping vervallen (+), maar komt ook een deel van de camping buitendijks te liggen (-).	-	Sterk negatief effect
Hinder tijdens realisatiefase	-	Verkeershinder op fietspad en de camping. Hinder op het campingterrein door ophogen grondlichamen	-	Negatief effect
Landbouw				
Ruimtebeslag	-	Gebruiksbeperkingen voor circa 0,1ha landbouwgrond door ontwerp en beheerstrook		
Landschap				
Herkenbaarheid van de dijk	-	Ruimtebeslag op beplanting, waardoor het besloten karakter van het deeltraject aangetast wordt		
Ruimtelijk-visuele kenmerken	-	Bij het integraal ophogen van de camping gaat het subtiele hoogteverschil op de camping verloren		
Cultuurhistorie				
Archeologie	-	Indien de ingrepen gepaard gaan met graafwerkzaamheden, kunnen deze leiden tot verstoring van zones met een middelhoge/hoge archeologische verwachting		
Historische geografie: fysieke waarde en ensemblewaarde		Mogelijk ruimtebeslag op hakhout Agnietenberg en Langerholterdijk		
Natuur				
Bos en natuur binnen en buiten NNN	-	Ruimtebeslag op 0,06ha droog bos met productie door ontwerp		
Houtopstanden	-	Ruimtebeslag op 0,06ha houtopstanden door ontwerp		
Beschermde soorten	--	Mogelijk effect op leefgebied vleermuis door kap van houtopstanden.		
Rivierkunde				
Volume waterberging	-	Afname van bergend vermogen in het winterbed van 2000 tot 3000 m3		



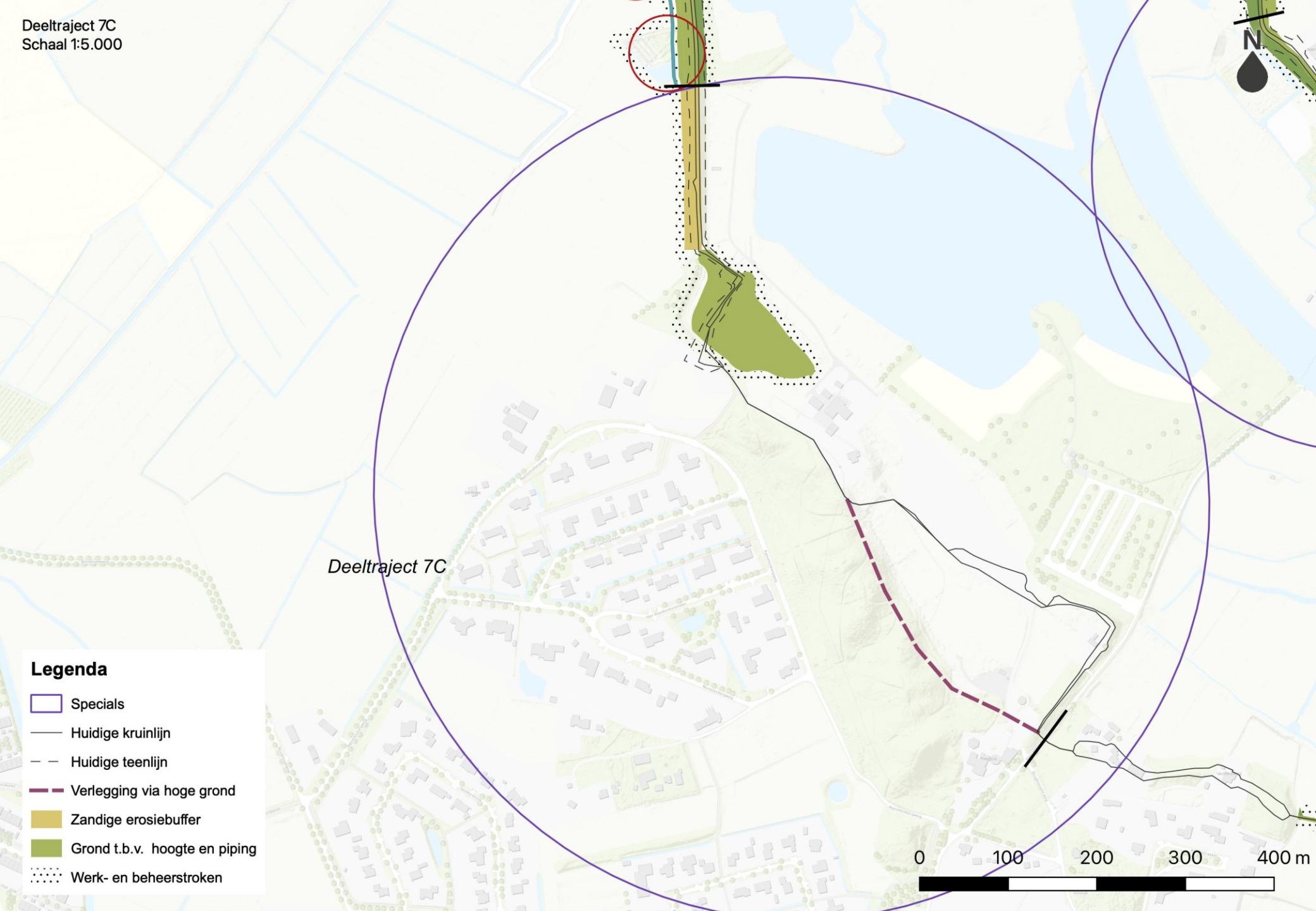
Onderbouwing voorkeursalternatief

Integraal ophogen van westelijk deel van de camping is goedkoper, sluit aan bij de wensen van de camping en heeft minder effect op natuur en landbouw. Door de **dijkverlegging** naar hoge grond vervallen gebruiksbeperkingen voor de camping, zijn geen werkzaamheden nodig en vermindert de toekomstige beheerinspanning.



Aandachtspunten voor de planuitwerking

- Wijzigingen (juridische) status locatie primaire kering en binnen-/buitendijks gebied voor het recreatiepark.
- Compensatie rivierkundige effecten als gevolg van ophoging in rivierbed
- Inpassing dijkversterking in overgang naar deeltraject 8



Deeltraject 7C

Legenda

- Specials
- Huidige kruinlijn
- Huidige teenlijn
- Verlegging via hoge grond
- Zandige erosiebuffer
- Grond t.b.v. hoogte en piping
- Werk- en beheerstroken

