

Deeltraject 7C – Bruggenhoek-Agnietenberg C

Opgaven voor waterveiligheid

- De **hoogte** van de dijk voldoet (lokaal) niet meer

Kenmerken deeltraject

Het deeltraject wordt gekenmerkt door de Agnietenberg, een natuurlijke hoogte waar de kering voor een deel langs loopt en dan ook niet herkenbaar is. Tussen de Agnietenberg en Agnietenplas ligt een groot vakantiepark. De kering loopt ook over dit park.

Voorkeursalternatief

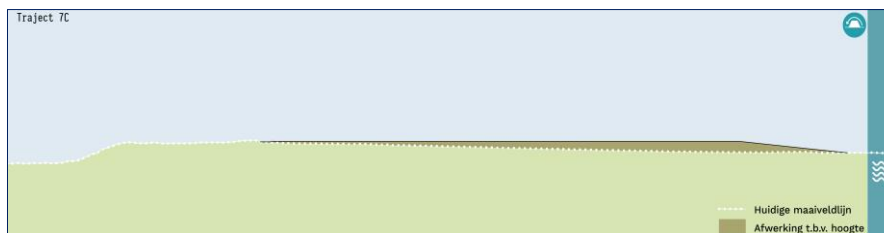
De bouwsteen **kruinverhoging** wordt toegepast aan de binnenwaartse (land)zijde. Ook wordt de dijk **verlegd** naar de hoge grond.

Voornaamste effecten van het voorkeursalternatief

Thema's zonder effect (0) zijn niet weergegeven.

Criteria	Score	Toelichting
Waterveiligheid	++	Het VKA lost de veiligheidsopgave op
Gebruiksfuncties		
Recreatie	+/-	Huidige gebruiksbeperkingen voor de camping vervallen (+), maar komt ook een deel van de camping buitendijks te liggen (-).
Hinder tijdens realisatiefase	-	Verkeershinder op fietspad en de camping. Hinder op het campingterrein door ophogen grondlichamen
Landbouw		
Ruimtebeslag	-	Gebruiksbeperkingen voor circa 0,1ha landbouwgrond door ontwerp en beheerstrook
Landschap		
Herkenbaarheid van de dijk	-	Ruimtebeslag op beplanting, waardoor het besloten karakter van het deeltraject aangetast wordt
Ruimtelijk-visuele kenmerken	-	Bij het integraal ophogen van de camping gaat het subtiele hoogteverschil op de camping verloren
Cultuurhistorie		
Archeologie	-	Indien de ingrepen gepaard gaan met graafwerkzaamheden, kunnen deze leiden tot verstoring van zones met een middelhoge/hoge archeologische verwachting
Historische geografie: fysieke waarde en ensemblewaarde	-	Mogelijk ruimtebeslag op hakhout Agnietenberg en Langerholterdijk
Natuur		
Bos en natuur binnen en buiten NNN	-	Ruimtebeslag op 0,06ha droog bos met productie door ontwerp
Houtopstanden	-	Ruimtebeslag op 0,06ha houtopstanden door ontwerp
Beschermde soorten	--	Mogelijk effect op leefgebied vleermuis door kap van houtopstanden.
Rivierkunde		
Volume waterberging	-	Afname van bergend vermogen in het winterbed van 2000 tot 3000 m3

Score	Effect
++	Sterk positief effect
+	Positief effect
--	Sterk negatief effect
-	Negatief effect



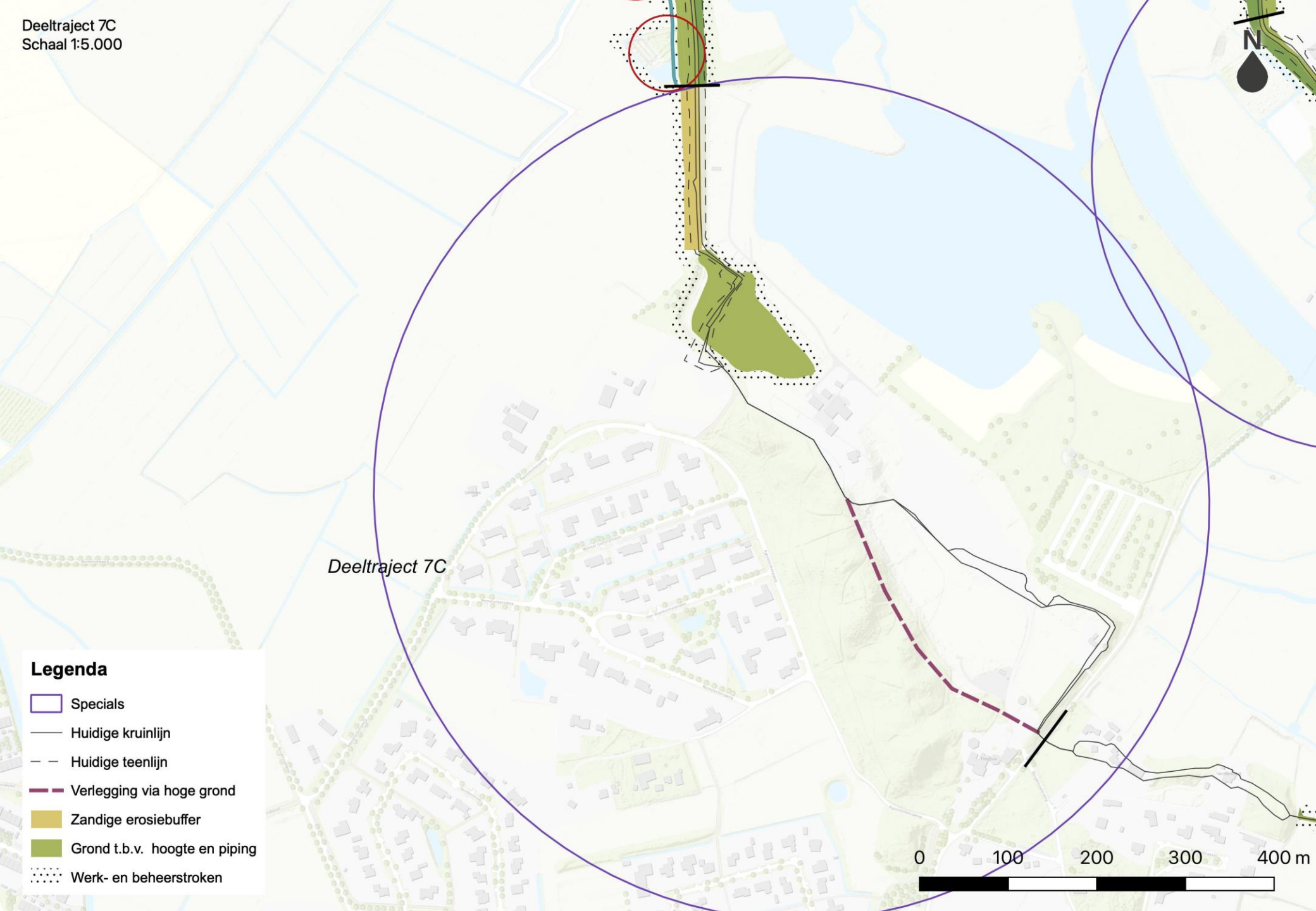
Onderbouwing voorkeursalternatief

Integraal ophogen van westelijk deel van de camping is goedkoper, sluit aan bij de wensen van de camping en heeft minder effect op natuur en landbouw. Door de **dijkverlegging** naar hoge grond vervallen gebruiksbeperkingen voor de camping, zijn geen werkzaamheden nodig en vermindert de toekomstige beheerinspanning.



Aandachtspunten voor de planuitwerking

- Wijzigingen (juridische) status locatie primaire kering en binnen-/buitendijks gebied voor het recreatiepark.
- Compensatie rivierkundige effecten als gevolg van ophoging in rivierbed
- Inpassing dijkversterking in overgang naar deeltraject 8
- Er lopen gesprekken met de camping en de Gemeente Zwolle over inpassing en waterveiligheid van de camping



Deeltraject 7C

Legenda

- Specials
- Huidige kruinlijn
- Huidige teenlijn
- Verlegging via hoge grond
- Zandige erosiebuffer
- Grond t.b.v. hoogte en piping
- Werk- en beheerstroken

0 100 200 300 400 m

