

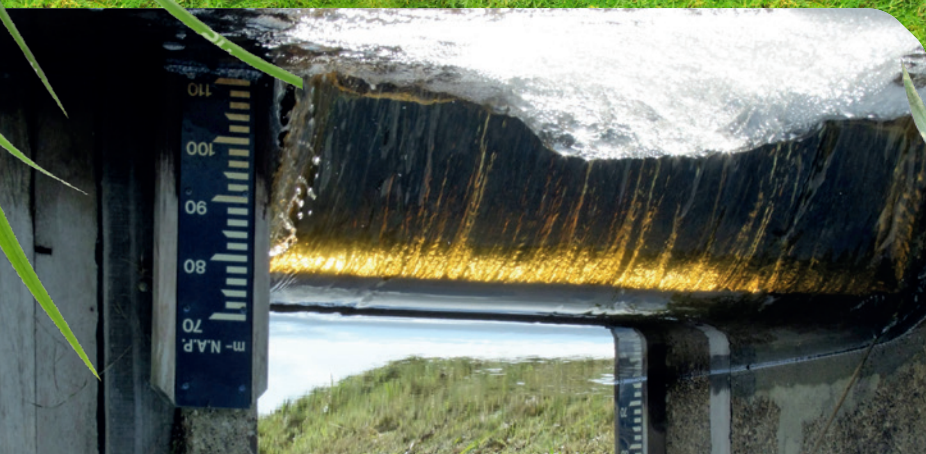
Waarom en hoe beheren wij het waterpeil?



Dr. van Deenweg 186
8025 BM Zwolle
Postbus 60
8000 AB Zwolle
088 - 233 12 00
info@wdodelta.nl
www.wdodelta.nl
 @wdodelta
 Waterschap Drents Overijsselse Delta
 Waterschap Drents Overijsselse Delta

 uw waterschap

verbindt
wonen, werken en natuur
met water



Waarom en hoe beheren wij het waterpeil?

U staat er vast niet vaak bij stil, maar dagelijks zijn wij in ons werkgebied bezig met het regelen van het gewenste waterpeil in het buitenwater zoals sloten, kanalen, weteringen en meren. Een netwerk van 346 gemalen en 1.973 stuwen zorgt hiervoor.

Het gewenste peil hangt sterk af van het soort gebied. In landbouwgebieden en in de stad zijn bijvoorbeeld andere waterpeilen gewenst dan in natuurgebieden.



346
gemalen



1.973
stuwen

m- N.A.P.

70

80

90

100

110



Stuw in droge sloot

Gewenst waterpeil:

Het waterpeil in de watergangen wordt bepaald door:

1. De instellingen van de stuwen en gemalen.
2. De grootte van de watergang.
3. De begroeiing van de watergang.

Deze factoren zijn op elkaar afgestemd. Daarnaast beïnvloeden weersomstandigheden, kenmerken van het gebied en gebruik van de grond deze waterstanden.

Tijdens het groeiseizoen, van mei tot oktober, bestaat het dagelijkse beheer uit het draaien aan de knoppen 'peilbeheer' en 'onderhoud'.

Het waterschap bepaalt waar tijdens het groeiseizoen, gelet de omstandigheden, de prioriteiten voor het onderhoud liggen. In het algemeen geldt dat wij in een droog en warm voorjaar vooral de aanvoersloten als eerste schoonmaken. Wanneer juist sprake is van natte omstandigheden en (verwachte) hoge waterafvoeren dan krijgen watergangen belangrijk voor de afvoer prioriteit.



Waarom en hoe beheren wij het waterpeil?

U staat er vast niet vaak bij stil, maar dagelijks zijn wij in ons werkgebied bezig met het regelen van het gewenste waterpeil in het buitenwater zoals sloten, kanalen, weteringen en meren. Een netwerk van 346 gemalen en 1.973 stuwen zorgt hiervoor.

Het gewenste peil hangt sterk af van het soort gebied. In landbouwgebieden en in de stad zijn bijvoorbeeld andere waterpeilen gewenst dan in natuurgebieden.



346
gemalen



1.973
stuwen

Gewenst waterpeil:

Het waterpeil in de watergangen wordt bepaald door:

1. De instellingen van de stuwen en gemalen.
2. De grootte van de watergang.
3. De begroeiing van de watergang.

Deze factoren zijn op elkaar afgestemd. Daarnaast beïnvloeden weersomstandigheden, kenmerken van het gebied en gebruik van de grond deze waterstanden.

Tijdens het groeiseizoen, van mei tot oktober, bestaat het dagelijkse beheer uit het draaien aan de knoppen 'peilbeheer' en 'onderhoud'.

Het waterschap bepaalt waar tijdens het groeiseizoen, gelet de omstandigheden, de prioriteiten voor het onderhoud liggen. In het algemeen geldt dat wij in een droog en warm voorjaar vooral de aanvoersloten als eerste schoonmaken. Wanneer juist sprake is van natte omstandigheden en (verwachte) hoge waterafvoeren dan krijgen watergangen belangrijk voor de afvoer prioriteit.



Flexibel peilbeheer

Voorheen werkte het waterschap met een vast zomer- en winterpeil. Meer inzicht, klimaatverandering en technische vooruitgang maken het noodzakelijk en mogelijk om nu met flexibel waterpeilbeheer te werken. Dit houdt in dat we zoveel mogelijk werken met een minimum- en maximumpeil. Binnen de bandbreedte hiervan en afhankelijk van de actuele afvoer/aanvoer van water, stellen wij dit peil in.

Met flexibel peilbeheer kunnen we de waterpeilen beter in de hand houden en snel schakelen. Dit is vooral van belang tijdens perioden van wateroverlast en droogte. De bandbreedte van de na te streven peilen ligt vast in de operationele peilenkaart (OPK)

van het waterschap. Deze kaart is opgebouwd uit peilbesluiten en streefpeilen. Wanneer niet voldaan kan worden aan de vastgestelde streefpeilen kan besloten worden tot aanpassingen van de afmetingen van de watergangen en/of gemalen/stuwen of invoeren nieuwe streefpeilen.

functie natuur



functie landbouw



functie stedelijk/bebouwung



maaiveld

grondwaterstand

m- N.A.P.

70

80

90

100

110

120

130

140

150