

LEGGER Waterschap Groot Salland, primaire waterkering dijkkring 53

INHOUDSOPGAVE

Legger Waterschap Groot Salland, primaire waterkering dijkkring 53

1: Overzichtskaart

2: Situatietekeningen

3: Dwarsprofielen

4: Lengteprofielen

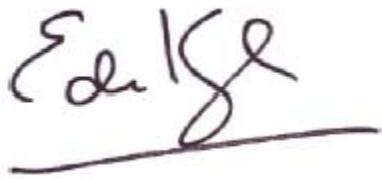
5: Kunstwerken

LEgger Waterschap Groot Salland, primaire waterkering dijkkring 53

In ontwerp vastgesteld door het dagelijks bestuur van het Waterschap Groot Salland op 22-10-2013

de secretaris

de dijkgraaf



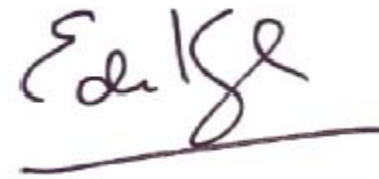
ir. E. de Kruijk

ir. H.H.G. Dijk

Vastgesteld door het algemeen bestuur van het Waterschap Groot Salland in zijn openbare vergadering op 26-06-2014

de secretaris

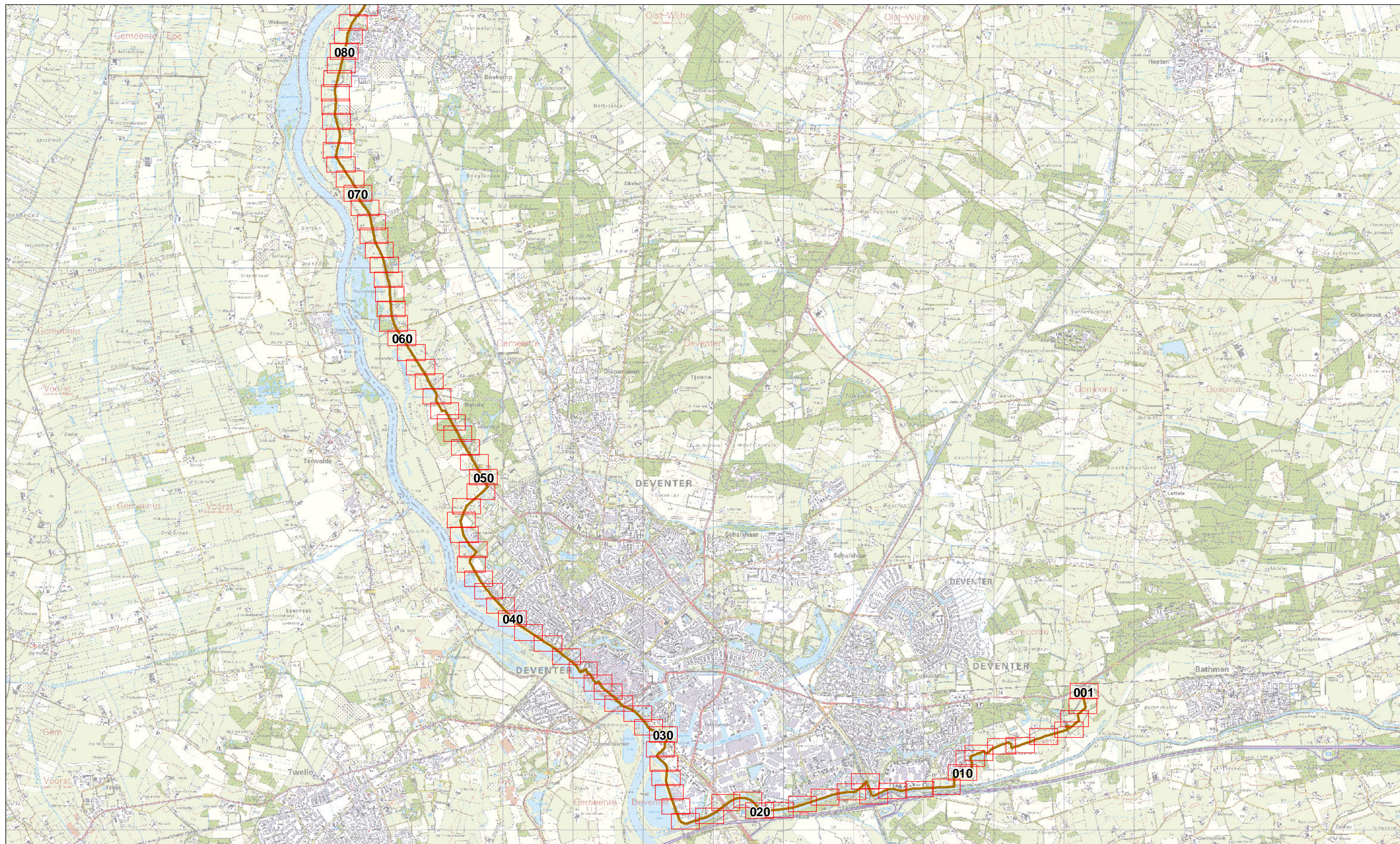
de dijkgraaf



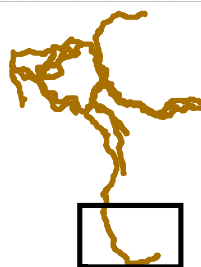
ir. E. de Kruijk

ir. H.H.G. Dijk

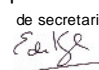

1: Overzichtskaart



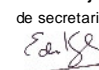

 kaartbladen
 Buitenkruijlijn




In ontwerp vastgesteld door het dagelijks bestuur van het waterschap Groot Salland op 22 oktober 2013

de secretaris  ir. E. de Kruik
 de dijkgraaf  ir. H.H.G. Dijk

Vastgesteld door het algemeen bestuur van het waterschap Groot Salland in zijn openbare vergadering op 26 juni 2014

de secretaris  ir. E. de Kruik
 de dijkgraaf  ir. H.H.G. Dijk

 Groot Salland
 Waterschap
 Dokter van Thienenweg 1, Telefoon 038 - 4557200.
 Postbus 60, 8000 AB Zwolle. www.wgs.nl.

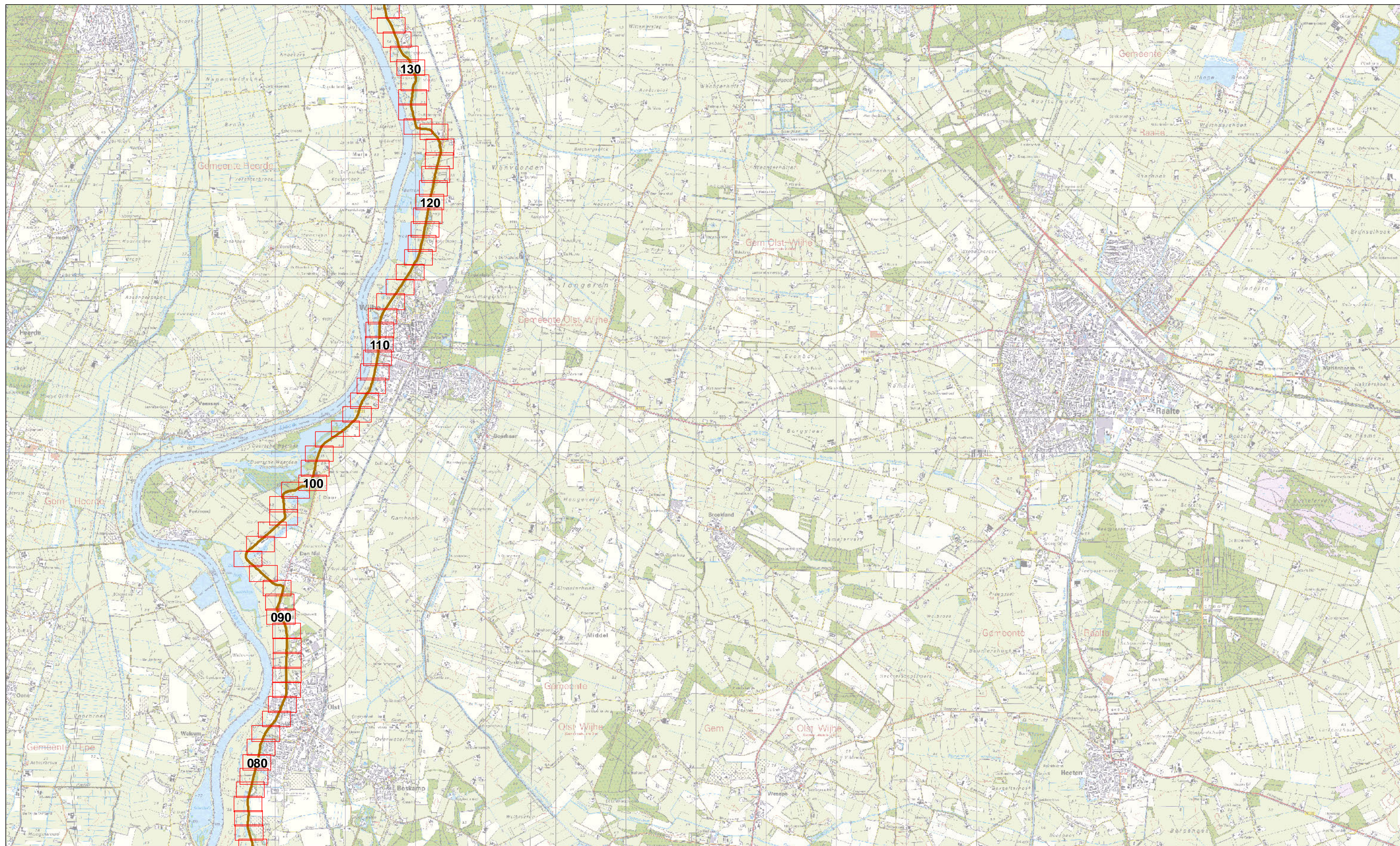
Schaal:
 1 : 50.000
 Formaat: A3

Datum: mei 2014

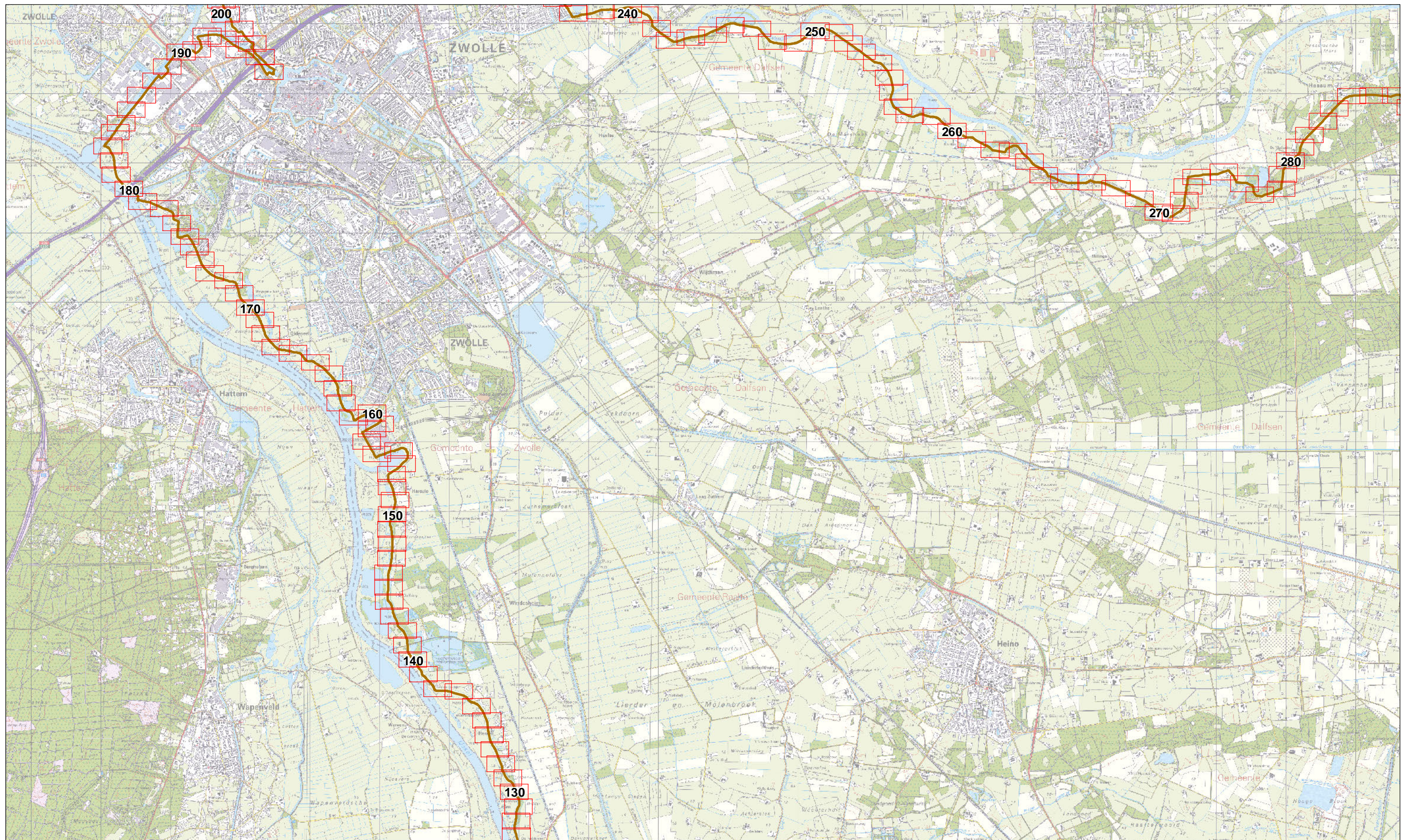
Legger primaire waterkering
 Dijkkring 53



Bladnr:

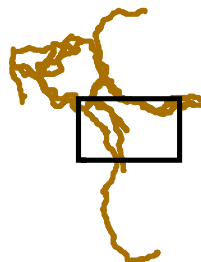
1



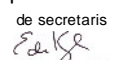
<p>kaartbladen</p> <p>Buitenkruijlijn</p> 	<p>In ontwerp vastgesteld door het dagelijks bestuur van het waterschap Groot Salland op 22 oktober 2013</p> <p>de secretaris <i>E. de Kruik</i> ir. H.H.G. Dijk</p> <p>Vastgesteld door het algemeen bestuur van het waterschap Groot Salland in zijn openbare vergadering op 26 juni 2014</p> <p>de secretaris <i>E. de Kruik</i> ir. H.H.G. Dijk</p> <p>N</p>	<p> Groot Salland Waterschap Dokter van Thienenweg 1, Postbus 60, 8000 AB Zwolle. Telefoon 038 - 4557200. www.wgs.nl</p> <p>Schaal: 1 : 50.000</p> <p>Formaat: A3</p>	<p>Datum: mei 2014</p> <p>Legger primaire waterkering Dijkkring 53</p>	<p>Bladnr: 2</p>
---	--	--	--	------------------



 kaartbladen
 Buitenkruijlijn



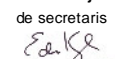
In ontwerp vastgesteld door het dagelijks bestuur van het waterschap Groot Salland op 22 oktober 2013

de secretaris

 ir. E. de Kruik

de dijkgraaf

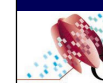
 ir. H.H.G. Dijk

Vastgesteld door het algemeen bestuur van het waterschap Groot Salland in zijn openbare vergadering op 26 juni 2014

de secretaris

 ir. E. de Kruik

de dijkgraaf

 ir. H.H.G. Dijk



Groot Salland
 Waterschap
 Veeltzijdig met water

Dokter van Thienenweg 1, Telefoon 038 - 4557200.
 Postbus 60, 8000 AB Zwolle. www.wgs.nl.

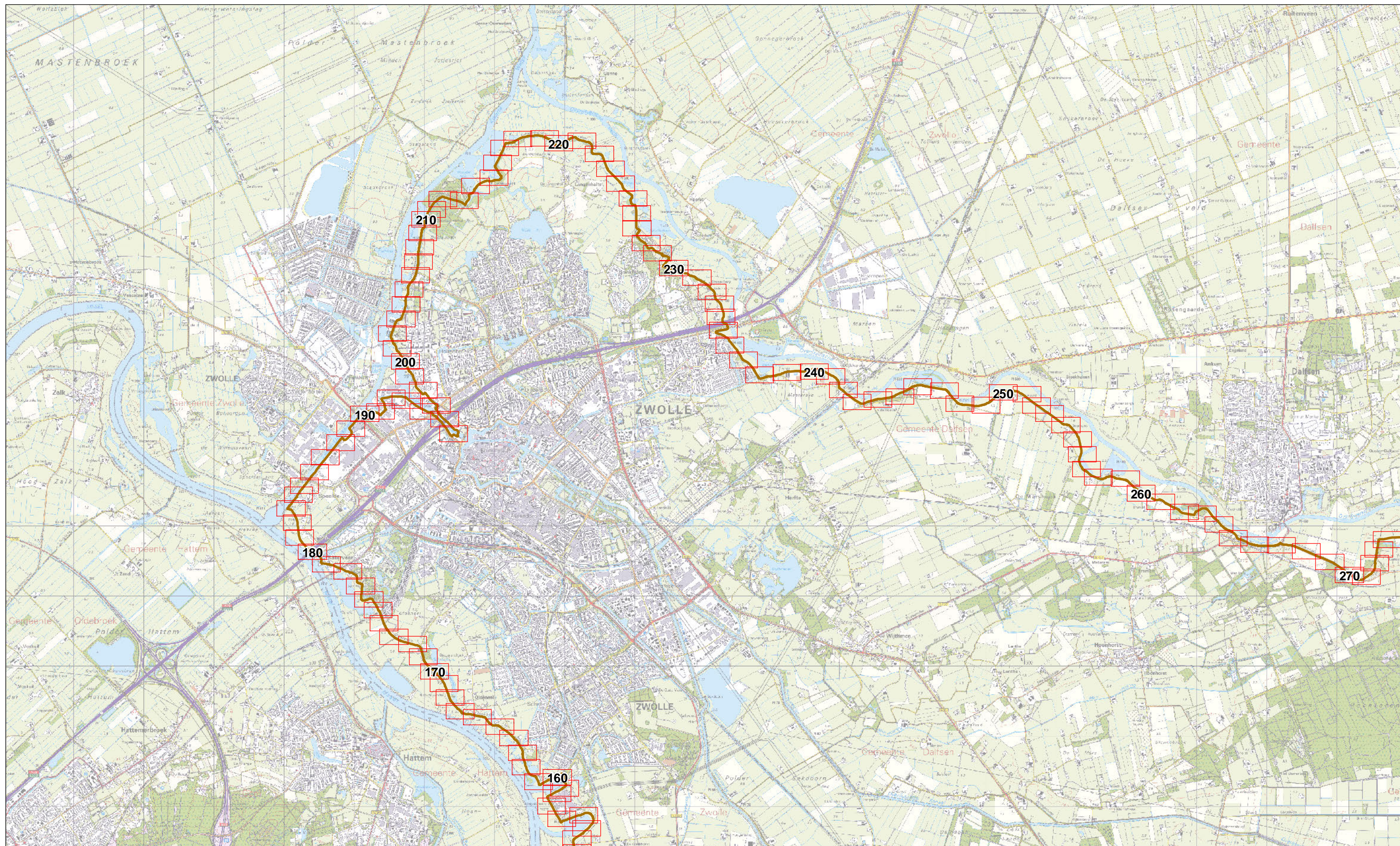
Schaal:
 1 : 50.000
 Formaat: A3

Datum: mei 2014

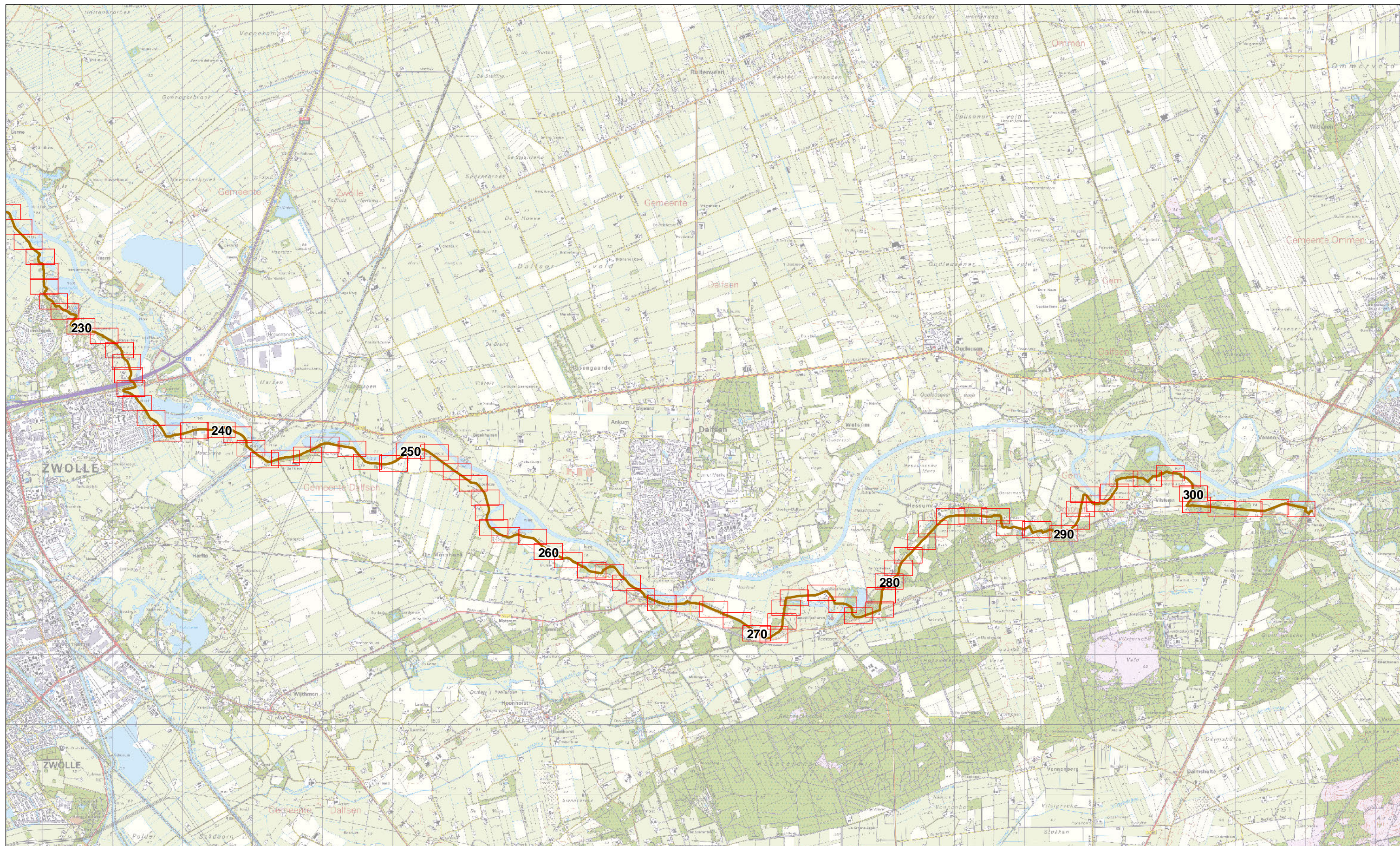
Legger primaire waterkering
 Dijkkring 53

Bladnr:

3



<p> kaartbladen</p> <p> Buitenkruijlijn</p>	 	<p>In ontwerp vastgesteld door het dagelijks bestuur van het waterschap Groot Salland op 22 oktober 2013</p> <p>de secretaris  ir. E. de Kruik</p> <p>de dijkgraaf  ir. H.H.G. Dijk</p> <p>Vastgesteld door het algemeen bestuur van het waterschap Groot Salland in zijn openbare vergadering op 26 juni 2014</p> <p>de secretaris  ir. E. de Kruik</p> <p>de dijkgraaf  ir. H.H.G. Dijk</p>	 <p>Dokter van Thienenweg 1, Postbus 60, 8000 AB Zwolle. www.wgs.nl</p> <p>Telefoon 038 - 4557200.</p> <p>Schaal: 1 : 50.000</p> <p>Formaat: A3</p>	<p>Bladnr: 4</p> <p>Legger primaire waterkering Dijkkring 53</p>
---	---	---	--	---



<p>  kaartbladen  Buitenkruijlijn </p>		<p>In ontwerp vastgesteld door het dagelijks bestuur van het waterschap Groot Salland op 22 oktober 2013</p> <p> de secretaris  ir. E. de Kruik de dijkgraaf  ir. H.H.G. Dijk </p> <p>Vastgesteld door het algemeen bestuur van het waterschap Groot Salland in zijn openbare vergadering op 26 juni 2014</p> <p> de secretaris  ir. E. de Kruik de dijkgraaf  ir. H.H.G. Dijk </p>	<div data-bbox="1825 1764 2611 1911">  <p> Groot Salland Waterschap <i>Veelzijdig met water</i> </p> </div> <div data-bbox="2107 1764 2611 1911"> <p> Dokter van Thienenweg 1, Telefoon 038 - 4557200. Postbus 60, 8000 AB Zwolle. www.wgs.nl </p> </div>	<p>Bladnr: 5</p> <p>Legger primaire waterkering Dijkkring 53</p>
<p>Schaal: 1 : 50.000 Formaat: A3</p>		<p>Datum: mei 2014</p>		

2: Situatietekeningen

Voor de kaarten zie de digitale legger op: www.wgs.nl/legger

3: Dwarsprofielen

Voor de kaarten zie de digitale legger op: www.wgs.nl/legger

4: Lengteprofielen

Voor de kaarten zie de digitale legger op: www.wgs.nl/legger

5: Kunstwerken

Dijkring	Kunstwerkcode	Kunstwerknaam	Kunstwerktype
53	IWK-53-0080	effluentleidingen Akzo	Duiker
53	IWK-53-0100	rioolput + rioolbuis	Put
53	IWK-53-0120	coupure Hartenaasje	Coupure
53	IWK-53-0130	opvangput riool	Put
53	IWK-53-0140	Prins Bernardsluis	Sluis
53	IWK-53-0160	Ankersmit	Gemaal
53	IWK-53-0180	bergzinkbassin Pothoofd	Put
53	IWK-53-0190	riooloverstort	Duiker
53	IWK-53-0210	coupure Welle Zandpoort	Coupure
53	IWK-53-0220	rioolbuis (onderdeel coupure) De Steerne	Duiker
53	IWK-53-0230	coupure Welle Zandpoort trottoir	Coupure
53	IWK-53-0240	coupure Melksterstraat	Coupure
53	IWK-53-0250	Melksterstraat riool (onder coupure)	Put
53	IWK-53-0260	Grote Kerkhof riool	Put
53	IWK-53-0270	Grote Kerkhof riool	Put
53	IWK-53-0280	Hofstraat riool	Put
53	IWK-53-0290	Nieuwe Markt / Graven riool	Put
53	IWK-53-0300	Rioolput Noordebergstraat/klooster	Put
53	IWK-53-0310	Noorderbergstraat/Muggeplein riool	Put
53	IWK-53-0320	coupure Lindenstraat	Coupure
53	IWK-53-0330	Lindenstraat riool	Put
53	IWK-53-0340	Graaf van Burenstraat riool	Put
53	IWK-53-0350	vijver Noorderbergsingel uit/inlaat	Duiker
53	IWK-53-0370	riooloverstort Osseweerdstraat	Put
53	IWK-53-0380	riooloverstort J. Steenstraat	Put
53	IWK-53-0400	riooldeksel nabij jachthaven Deventer	Put
53	IWK-53-0410	Persleiding gemaal Zandweerd	Duiker
53	IWK-53-0420	effluentleiding RWZI Deventer	Duiker
53	IWK-53-0430	effluentleiding nieuw RWZI Deventer	Duiker
53	IWK-53-0440	Persleiding gemaal Platvoet	Duiker
53	IWK-53-0490	RWZI Olst effluentleiding	Duiker
53	IWK-53-0510	Wijhe riooloverstort	Duiker
53	IWK-53-1130	pompput W.M.O.	Put
53	IWK-53-1140	Kleine Sluis Katerveer	Sluis

53	IWK-53-1150	Katerveer	Gemaal
53	IWK-53-1190	rioloverstort Scaniahaven	Duiker
53	IWK-53-1220	rioloverstort Rieteweg Katwolderhaven	Duiker
53	IWK-53-1230	Koelwaterleiding Abbott	Duiker
53	IWK-53-1320	rioloverstort Gasthuislanden	Duiker
53	IWK-53-1340	Vocaleum	Gemaal
53	IWK-53-1350	Keersluis Zwolle	Stuw
53	IWK-53-1360	uitlaat tussen Achmea en GGD	Duiker
53	IWK-53-1370		Duiker
53	IWK-53-1390	Coupure Leenman zuid	Coupure
53	IWK-53-1400	Coupure Leenman noord	Coupure
53	IWK-53-1410	Coupure Vulcaan	Coupure
53	IWK-53-1420	ontluchtingsleiding rioolgemaal Holtenbroek	Duiker
53	IWK-53-1430	rioloverstort Holtenbroek	Duiker
53	IWK-53-1480	binnendijks brandkraan	Put
53	IWK-53-1500	Westerveld	Gemaal
53	IWK-53-1520	Coupure Camping de Agnietenberg	Coupure
53	IWK-53-1560	Sluis Nieuwe Verlaat	Sluis
53	IWK-53-1580	inlaat Koeppelelalle	Duiker
53	IWK-53-1590	Vechterweerd	Gemaal
53	IWK-53-1600	Gemaal Den Berg	Gemaal
53	IWK-53-1630	Gemaal Rechteren	Gemaal
53	IWK-53-1640	Uitlaat Vilsterseweg	Duiker
53	IWK-53-1650	Gemaal Marswetering	Gemaal
53	IWK-53-1670	Gemaal Vilsteren	Gemaal
53	IWK-53-1680	Duiker Deventerweg	Duiker