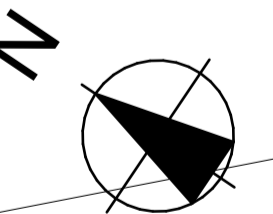
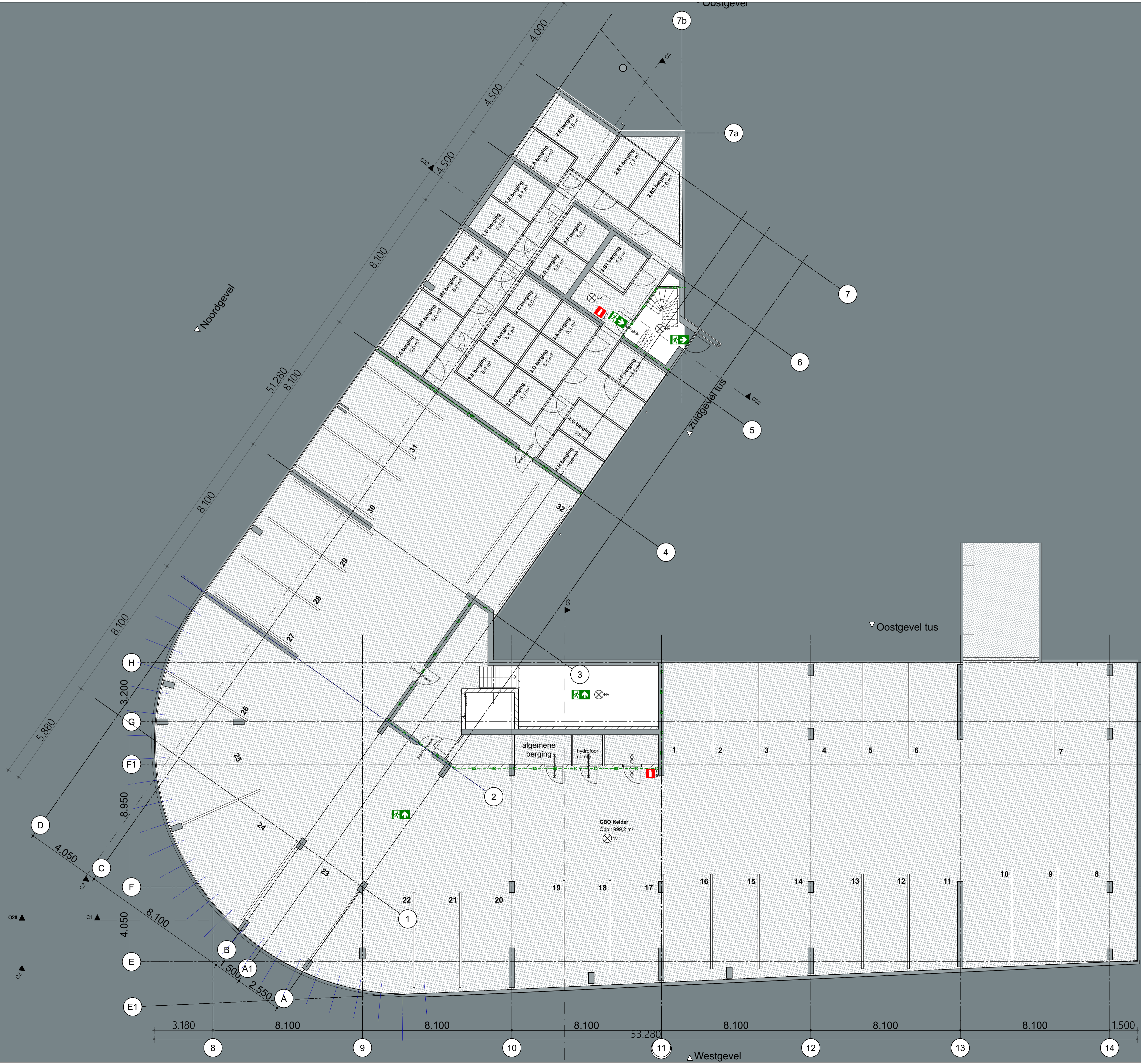


Atlasstraat

Het Noorderlicht

Rijksstraatweg





RENVOOI

Wateropname sanitair ruimtes conform BB art. 3.23
 badruimte
 keuken

Algemeen geldt voor schakelaar: 1250+ v.l.
 Algemeen geldt voor stopcontacten: 300+ v.l.
 bakwamer: 1250+ v.l.
 keuken: 1250+ v.l.

ELECTRA: overeenkomstig NEN 1010
 CONSTRUCTIE: overeenkomstig NEN 6702
 LICHTVERBODING: overeenkomstig NEN 1087
 GELUIDSWAARDIGHEID: overeenkomstig NEN 5077
 HETELIJKWATERVERBODING: overeenkomstig NEN 3215

TRAPPEN: oprijde: 187.5 mm
 entree: 200 mm
 breedte: 1200 mm

NOODFRAP: oprijde: 187.5 mm
 entree: 183 mm
 breedte: 800 mm

Vloerafdekking 1000mm + vloer
 50/80 b.o.c.h. max. 100mm

Constructie gegevens/berekeningen volgens
 opgegeven constructeur

HOOFDORRAAGCONSTRUCTIE
 90 MIN. BRANDWEDERIG OP BEWIKKEN

Materialen toegepast in kader, schachte of kanaal voldoet over een
 dikte van tenminste 0.200 meter aan brandklasse A2 volgens NEN EN 13501-1

Deuren, open en gesloten deuren volgens NEN 5087 bereikbaar zijn voor inbraak
 hebben een volgens NEN 5096 bepaalde inbraakweerstand die voldoet aan
 weerstandsklasse 2.

Vrije doorgang minimaal: 850mm breed x 2000mm hoog

Bescherming tegen ratten en muizen conform BB art. 3.68: 3.70

Uitwendige scheidingconstructies moeten voldoen aan Rc-waarden

Conform BB minimaal:
 Olievl: 3.7 m² K/W
 Olievl: 4.7 m² K/W
 Dak: 6.3 m² K/W

Alle onderdelen dienen ten allen tijde, zonder verrekking door aanemer,
 te voldoen aan het BB 2012.

De waarde voor geluidisolatie t.b.v. luchtgeluid is niet kleiner dan 52 dB
 De waarde voor geluidisolatie t.b.v. contactgeluid is niet groter dan 54 dB

Woningen zijn brand/rookcompartmenten.
 Iedere woning is een subbrandcompartment.

Op de toegangen tot woonwoning en woningen mag het
 hoogteverschil max. 20mm zijn, zie art. 4.27(bouwbesluit)

Brandveiligheid en rookproductie
 volgens art. 2.67(2) 68(2) 69 NEN-EN13501-1

Glas HR++
 Indien nodig voorzien van tussentijd brandwerend glas,
 zonnwerend folie en/of glasvezel glas.

Staal buiten thermisch verzinkt & gepoedercoat.

Deuren in draufoutbouw moeten onder zwaarteit
 of andere bussen voorzien van binnenruit
 kunnen worden geopend.

Daken worden niet brandgevaarlijk uitgevoerd
 overeenkomstig NEN 5063
 Afsluit op het dak 15cm/1m1

Doorsluitbaarheid van de ruimten d.m.v.
 te openen ramen/deuren.

De appartementen worden verwarmd dmv. vloerverwarming

Multiwoning afsluit in een ondergrondse afvalcontainer
 in de buurt van de appartementen.

Peil = 0.000+ t.o.v. NAP in overleg met de gemeente.

- lichte scheidingwand
- gevelbekleding HSB
- gevelbekleding spouw isolatie kalkzandsteen
- lifeline beveiliging
- meterkast
- kookplaat
- Binnen joint warmtepompboiler deze produceert geen geluid
- WTW unit
- standleidingen
- Riolering Regenwater HWA Aansluiten op gem. riool
- Riolering Afvalwater DWA Aansluiten op gem. riool
- Mechanische ventilatie plafond inblaas
- Mechanische ventilatie plafond afzuigpunt
- Rookmelder
- Ruimte voorzien van noodverlichting
- Ruimte voorzien van vluchtrouteaanduiding
- Ruimte voorzien van tenminste een draagbaar blustoestel
- WBDO ≥ 60 minuten EI WTRD R200 in twee richtingen
- WBDO ≥ 60 minuten EW en WTRD R200 richting EBV
- WBDO ≥ 30 minuten EW en WTRD R200 richting EBV
- WBDO ≥ 30 minuten REI*1'5 van onder naar boven
- 30 min. WBDO zelfsluitend
- 60 min. WBDO zelfsluitend
- Brandoverslagrisico

- keerwand
 - DEJO rooster
 - metaalplaat
 - Plankprofielplaat
 - vloeranden
 - dak
- kozijn maten zijn dagmaat stelkozijn



RENVOOI

Wettelijke sanitaire ruimtes conform BB art. 3.23
 Toegift tot plafond
 Toegift 60 cm boven aanricht

Algemeen geldt voor schakelaars 1250+ v.t.
 Algemeen geldt voor stopcontacten 1300+ v.t.
 Algemeen geldt voor stopcontacten 1350+ v.t.
 Algemeen geldt voor stopcontacten 1350+ v.t.

ELECTRA:
 overeenkomstig NEN 1010
 overeenkomstig NEN 6702
 overeenkomstig NEN 1087
 overeenkomstig NEN 5077

LIJCHTEVERBODING:
 overeenkomstig NEN 3215

TRAPPEN
 oprijde: 187,5 mm
 entree: 200 mm
 breedte: 1200 mm

HOOFDTRAPPEN
 oprijde: 187,5 mm
 entree: 180 mm
 breedte: 800 mm

Vloerafdekking 1000mm + vloer
 50/80 h.o.h. max. 100mm

Constructie gegevens/berekeningen volgens
 opgegeven constructeur

HOOFDOPDRAGCONSTRUCTIE
 50 MM BRANDWISSEL OP BEZWIJKEN

Materiaal toegepast in kader, schachte of kanaal voldoet over een
 diepte van tenminste 0,25 meter aan brandklasse A2 volgens NEN EN 13501-1
 Deuren, opzet en klinken die volgens NEN 5287 bereikbaar zijn voor inbraak
 hebben een volgens NEN 5296 bepaalde inbraakveerkracht die voldoet aan
 vereistenklasse 2.

Vrije doorgang minimaal: 850mm breed x 2000mm hoog

Bescherming tegen ratten en muizen conform BB art. 3.68: 3.70

Uitwendige scheidingsconstructies moeten voldoen aan Rc-waarden
 Conform BB minimaal:
 Gw: 3,7 m² K/W
 Gw: 4,7 m² K/W
 Dak: 6,3 m² K/W

Alle onderdelen dienen ten allen tijde, zonder verrekking door aanmer,
 te voldoen aan het BB 2012.

De waarde voor geluidisolatie t.b.v. luchtgeluid is niet kleiner dan 52 dB
 De waarde voor geluidisolatie t.b.v. contactgeluid is niet groter dan 54 dB

Woningen zijn brand/rookcompartimenten.
 Inbreukwoning is een subbrandcompartiment.

Deuren, opzet en klinken die volgens NEN 5287 bereikbaar zijn voor inbraak
 hebben een volgens NEN 5296 bepaalde inbraakveerkracht die voldoet aan
 vereistenklasse 2.

Vrije doorgang minimaal: 850mm breed x 2000mm hoog

Bescherming tegen ratten en muizen conform BB art. 3.68: 3.70

Uitwendige scheidingsconstructies moeten voldoen aan Rc-waarden
 Conform BB minimaal:
 Gw: 3,7 m² K/W
 Gw: 4,7 m² K/W
 Dak: 6,3 m² K/W

Alle onderdelen dienen ten allen tijde, zonder verrekking door aanmer,
 te voldoen aan het BB 2012.

- lichte scheidingswand
- gevelbekleding HSB
- gevelbekleding spouw isolatie kalkzandsteen
- lifeline beveiliging
- meterkast
- kookplaat

- Binnen joint warmtepompboiler deze produceert geen geluid
- WTU unit
- standleidingen
- Riolering Regenwater HWA Aansluiten op gem. riool
- Riolering Afvalwater DWA Aansluiten op gem. riool
- Mechanische ventilatie plafond inblas
- Mechanische ventilatie plafond afzuigpunt
- Rookmelder
- Ruimte voorzien van noodverlichting
- Ruimte voorzien van vluchtrouteaanduiding
- Ruimte voorzien van tenminste een draagbaar blustoestel

- WBDO ≥ 60 minuten EI WTRD R200 in twee richtingen
- WBDO ≥ 60 minuten EW en WTRD R200 richting EBV
- WBDO ≥ 30 minuten EW en WTRD R200 richting EBV
- WBDO ≥ 30 minuten REI*1 van onder naar boven
- 30 min. WBDO zelfsluitend
- 60 min. WBDO zelfsluitend
- Brandoverstagrisico

- keervand
 - DEJO rooster
 - metaalplaat
 - Plankprofielplaat
 - vloeranden
 - dak
- kozijn maten zijn dagmaat stelkozijn



RENVOOI

Wettelijke sanitair ruimtes conform BB art. 3.23
 Trigho tot plafond
 Trigho 60 cm boven aanricht

Algemeen getal voor schakelaars 1550+ v.l.
 Algemeen getal voor stopcontacten 1500+ v.l.

ELECTRA:
 overeenkomstig NEN 1010

CONSTRUCTIE:
 overeenkomstig NEN 6702

LICHTVERBODING:
 overeenkomstig NEN 1087

GEÏSOLEERDE DEUREN:
 overeenkomstig NEN 5077

HEMELWATERAFVOER:
 overeenkomstig NEN 3215

TRAPPEN:
 oprijde: 187,5 mm
 entree: 200 mm
 breedte: 1200 mm

HOOFDTRAPPEN:
 oprijde: 187,5 mm
 entree: 180 mm
 breedte: 800 mm

Vloerafdekking 1000mm + vloer
 50/80 h.o.h. max. 100mm

Constructie gegevens/berekeningen volgens
 opgegeven constructeur

HOOFDOPDRAGCONSTRUCTIE:
 50 MM BRANDWEREND OF BEWIKEN

Materialen toegepast in isolatie, scheide of kanaal veldtoet over een
 dikte van tenminste 0,25 meter aan brandklasse A2 volgens NEN EN 13501-1

Deuren, opzet en klinken die volgens NEN 1087 bereikbaar zijn voor inbraak
 hebben een volgens NEN 5096 bepaalde inbraakveerkracht die voldoet aan
 vereistenklasse 2.

Vrije doorgang minimaal: 850mm breed x 2300mm hoog

Bescherming tegen ratten en muizen conform BB art. 3.68: 3.70

Uitwendige scheidingsconstructies moeten voldoen aan Rc-waarden
 Conform BB minimaal:
 Oude: 4,7 m² K/W
 Dak: 6,3 m² K/W

Alle onderdelen dienen ten allen tijde, zonder verrekking door aanmer,
 te voldoen aan het BB 2012.

De waarde voor geluidisolatie t.b.v. luchtgeluid is niet kleiner dan 52 dB
 De waarde voor geluidisolatie t.b.v. contactgeluid is niet groter dan 54 dB

Woningen zijn brand/rookcompartmenten.
 Inbreuk woning is een subbrandcompartmenten.

Tu- en trapgegevens tot woonbouw en woningen mag het
 hoogtevorschik (max. 20mm zijn, zie art. 4.27(bouwbesluit))

Brandveiligheid en rookproductie
 volgens art. 2.6172.66(2.69) NEN-EN13501-1

Glas H++
 Indien nodig voorzien van tweezijdig brandwerend glas,
 zonnwerend folie en/of glas-in-lood glas.

Staal buiten thermisch verzinkt.

Staal structureel thermisch verzinkt & gepoedercoat.

Deuren in drauftrappen moeten onder alle omstandigheden
 of andere basis voorzien van binnenruimte
 kunnen worden geopend.

Daken worden niet brandveilig uitgevoerd
 overeenkomstig NEN 5003
 Afhankelijk op het dak type/moest

Doorsluitbaarheid van de ruimten d.m.v.
 te openen ramen/deuren.

De appartementen worden verwarmd d.m.v. vloerverwarming
 in de buurt van de appartementen.

Peil = 0.000+ t.o.v. NAP in overleg met de gemeente.

- lichte scheidingswand
- gevelbekleding HSB
- gevelbekleding spouw isolatie kalkzandsteen
- lifeline beveiliging
- meterkast
- kookplaat

- Binnen joint warmtepompboiler deze produceert geen geluid
- WTW unit
- standleidingen
- Riolering Regenwater HWA
- Aansluiten op gem. riool
- Riolering Afvalwater DWA Aansluiten op gem. riool
- Mechanische ventilatie plafond inblow
- Mechanische ventilatie plafond afzuigpunt
- Rookmelder
- Ruimte voorzien van noodverlichting
- Ruimte voorzien van vluchtrouteaanduiding
- Ruimte voorzien van tenminste een draagbaar blustoestel

- WBBO ≥ 60 minuten EI WTRD R200 in twee richtingen
- WBBO ≥ 60 minuten EW en WTRD R200 richting EBV
- WBBO ≥ 30 minuten EW en WTRD R200 richting EBV
- WBBO ≥ 30 minuten REI*1 van onder naar boven
- 30 min. WBBO zelfsluitend
- 60 min. WBBO zelfsluitend
- Brandoverstaprisico

- keervand
 - DEJO rooster
 - metaalplaat
 - Plankprofielplaat
 - viorendan
 - dak
- kozijn maten zijn dagmaat stelkozijn



RENVOOI

Wateropname sanitair ruimtes conform BB art. 3.23
 badruimte 1250 x 1750
 keuken 1250 x 1750

Algemeen geldt voor schakelaars 1250 x 1750
 Algemeen geldt voor stopcontacten 1250 x 1750

ELECTRA:
 CONSTRUCTIE: overeenkomstig NEN 1010
 LICHTVERBODING: overeenkomstig NEN 6702
 GELUIDWEGING: overeenkomstig NEN 1087
 HETELIJKWATER: overeenkomstig NEN 3215

TRAPPEN: oprijde: 187,5 mm
 entree: 220 mm
 breedte: 1200 mm

HOOFDTRAPPEN: oprijde: 187,5 mm
 entree: 183 mm
 breedte: 800 mm

Vloerafdekking 1000mm + vloer
 50/50 h.o.h. max. 100mm

Constructie gegevens/berekeningen volgens
 opgegeven constructeur

HOOFDRAAGCONSTRUCTIE
 90 MM BRANDWEGING OP BEWIJZEN

Materialen toegepast in isolatie, schachte of kanaal voldoet over een
 dikte van tenminste 0,225 meter aan brandklasse A2 volgens NEN EN 13501-1

Deuren, ramen en kozijnen die volgens NEN 1087 bereikbaar zijn voor inbraak
 hebben een volgens NEN 5096 bepaalde inbraakweerstand die voldoet aan
 vereistenklasse 2.

Vrije doorgang minimaal: 850mm breed x 2000mm hoog

Bescherming tegen ratten en muizen conform BB art. 3.68: 3.70

Uitwendige scheidingsconstructies moeten voldoen aan Rc-waarden
 Conform BB minimaal:
 Oude: 3,7 m² K/W
 Glazie: 4,7 m² K/W
 Dak: 6,3 m² K/W

Alle onderdelen dienen ten allen tijde, zonder verrekking door aannemer,
 te voldoen aan het BB 2012.

De waarde voor geluidisolatie t.b.v. luchtgeluid is niet kleiner dan 52 dB
 De waarde voor geluidisolatie t.b.v. contactgeluid is niet groter dan 54 dB

Woningen zijn brand/rookcompartmenten.
 Iedere woning is een subbrandcompartment.

Ten de toegangen tot woonbouw en woelagen mag het
 hoogste verschil max. 20mm zijn, zie art. 4.27 (bouwbesluit)

Brandveiligheid en rookproductie
 volgens art. 2.6172.68(2.69) NEN-EN13501-1

Glas H++
 Indien nodig voorzien van tweezijdig brandwerend glas,
 zonnwerend folie en/of geluidwerend glas.

Staal buiten thermisch versiekt.

Staal ruitwerk thermisch versiekt & geïsoleerd.

Deuren in drauftrussel moeten onder details
 of andere busse voorzien van binnenruit
 kunnen worden geopend.

Daken worden niet brandveilig uitgevoerd
 overeenkomstig NEN 5003
 Afsluit op het dak 15cm/joel

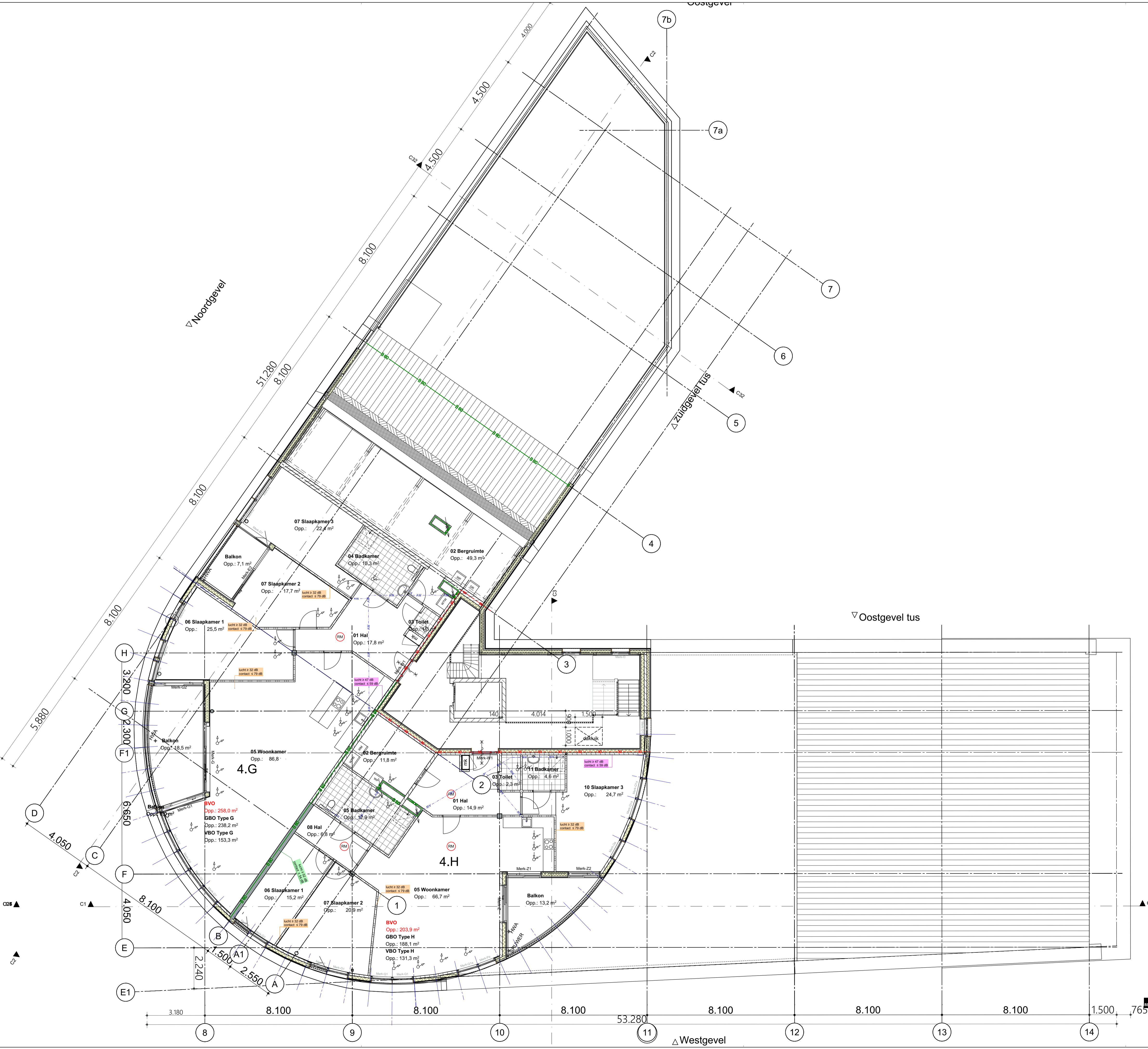
Doorsluitbaarheid van de ruimten d.m.v.
 te openen ramen/deuren.

De appartementen worden verwarmd dmv. vloerverwarming

Handvuilafvoer afval in een ondergrondse afvalcontainer
 in de buurt van de appartementen.

Peil = 0,000 = t.o.v. NAP in overleg met de gemeente.

- lichte scheidingswand
 - gevelbekleding HSB
 - gevelbekleding spouw isolatie kalkzandsteen
 - lifeline beveiliging
 - meterkast
 - kookplaat
 - Binnen joint warmtepompboiler deze produceert geen geluid
 - WTW unit
 - standleidingen
 - Riolering Regenwater HWA
 - Riolering Afvalwater DWA
 - Aansluiten op gem. riool Mechanische ventilatie plafond inblaas
 - Mechanische ventilatie plafond afzuigpunt
 - Rookmelder
 - Ruimte voorzien van noodverlichting
 - Ruimte voorzien van vluchtrouteaanduiding
 - Ruimte voorzien van tenminste een draagbaar blustoestel
 - WBDO ≥ 60 minuten EI WTRD R200 in twee richtingen
 - WBDO ≥ 60 minuten EW en WTRD R200 richting EBV
 - WBDO ≥ 30 minuten EW en WTRD R200 richting EBV
 - WBDO ≥ 30 minuten REI*1 van onder naar boven
 - 30 min. WBDO zelfsluitend
 - 60 min. WBDO zelfsluitend
 - Brandoverstegriscico
 - keervand
 - DEJO rooster
 - metaalplaat
 - Plankprofielplaat
 - vloerranden
 - dak
- kozijn maten zijn dagmaat stelkozijn



RENVOOI

Wateropname sanitair ruimtes conform BB art. 3.23
 badruimte: 1250x1500 v.l.
 keuken: 1250x1500 v.l.
 Trog tot plafond
 Trog 60 cm boven aanrecht

Algemeen geldt voor schakelaar: 1250x1500 v.l.
 Algemeen geldt voor stopcontacten: 1250x1500 v.l.
 bakwamer: 1250x1500 v.l.
 keuken: 1250x1500 v.l.

ELECTRA: overeenkomstig NEN 1010
 CONSTRUCTIE: overeenkomstig NEN 6702
 LICHTVERBODING: overeenkomstig NEN 1087
 GELUIDWEGING: overeenkomstig NEN 5077
 HEBBELWATERVOER: overeenkomstig NEN 3215

TRAPPEN: optrede: 187,5 mm
 entree: 220 mm
 breedte: 1200 mm
 NOODTRAP: optrede: 187,5 mm
 entree: 185 mm
 breedte: 800 mm

Vloerafdekking 1000mm + vloer
 50/80 h.o.h. max. 100mm

Constructie gegevens/berekeningen volgens
 opgegeven constructeur

HOOFDORRAAGCONSTRUCTIE
 90 MIN. BRANDWEDERIG OP BEZWIKEN

Materialen toegepast in isoler. schicht of kanaal voldoet over een
 dikte van tenminste 0,225 meter aan brandklasse A2 volgens NEN EN 13501-1

Deuren, ramen en kozijnen die volgens NEN 1087 bereikbaar zijn voor inbraak
 hebben een volgens NEN 5096 bepaalde inbraakweerstand die voldoet aan
 vereistenklasse 2.

Vrije doorgang minimaal: 850mm breed x 2000mm hoog
 Bescherming tegen ratten en muizen conform BB art. 3.68 - 3.70

Uitwendige scheidingsconstructies moeten voldoen aan Rc-waarden
 Conform BB minimaal:

Groef	3,7 m² K/W
Groef	4,7 m² K/W
Dak	6,3 m² K/W

Alle onderdelen dienen ten allen tijde, zonder verrekking door aannemer,
 te voldoen aan het BB 2012.

De waarde voor geluidisolatie t.b.v. luchtgeluid is niet kleiner dan 52 dB
 De waarde voor geluidisolatie t.b.v. contactgeluid is niet groter dan 54 dB

Woningen zijn brand/rookcompartimenten.
 In deze woning is een subbrandcompartiment.

Op de toegangen tot woonbouw en vestingen mag het
 hoogste verschil max. 20mm zijn, zie art. 4.2 (bouwbesluit)

Brandveiligheid en rookproductie
 volgens art. 2.6 (7) 68 (2) 69 NEN EN 13501-1

Glas 1tr+
 Indien nodig voorzien van bevestiging brandwerend glas,
 overeenkomstig NEN 6063

Staal buiten thermisch versiekt.
 Staal binnen thermisch versiekt & geïsoleerd.

Deuren in drauftrussels moeten onder alle omstandigheden
 of andere busse voorkomen van binnenuit
 kunnen worden geopend.

Daken worden niet brandgevaarlijk uitgevoerd
 overeenkomstig NEN 6063
 Afsluit op het dak 15cm/10cm

Doorsluitbaarheid van de ruimten d.m.v.
 te openen ramen/deuren.

De appartementen worden verwarmd d.m.v. vloerverwarming
 Multi-energie afsluit in een ondergrondse afvalcontainer
 in de buurt van de appartementen.

Peil = 0.000+ t.o.v. NAP in overleg met de gemeente.

lichte scheidingswand

gevelbekleding
 HSB

gevelbekleding
 spouw
 isolatie
 kalkzandsteen

lifeline beveiliging

meterkast

kookplaat

Binnen joint warmtepompboiler
 deze produceert geen geluid

WTW unit

standleidingen

Riolering Regenwater HWA
 Aansluiten op gem. riool

Riolering Afvalwater DWA
 Aansluiten op gem. riool

Mechanische ventilatie
 plafond inblaas

Mechanische ventilatie
 plafond afzuigpunt

Rookmelder

Ruimte voorzien van noodverlichting

Ruimte voorzien van vluchtrouteaanduiding

Ruimte voorzien van tenminste een draagbaar blustoestel

WBDO ≥ 60 minuten EI WTRD R200 in twee richtingen

WBDO ≥ 60 minuten EW en WTRD R200 richting EBV

WBDO ≥ 30 minuten EW en WTRD R200 richting EBV

WBDO ≥ 30 minuten REI*1 van onder naar boven

30 min. WBDO zelfsluitend

60 min. WBDO zelfsluitend

Brandoverslagrisico

keerwand

DEJO rooster

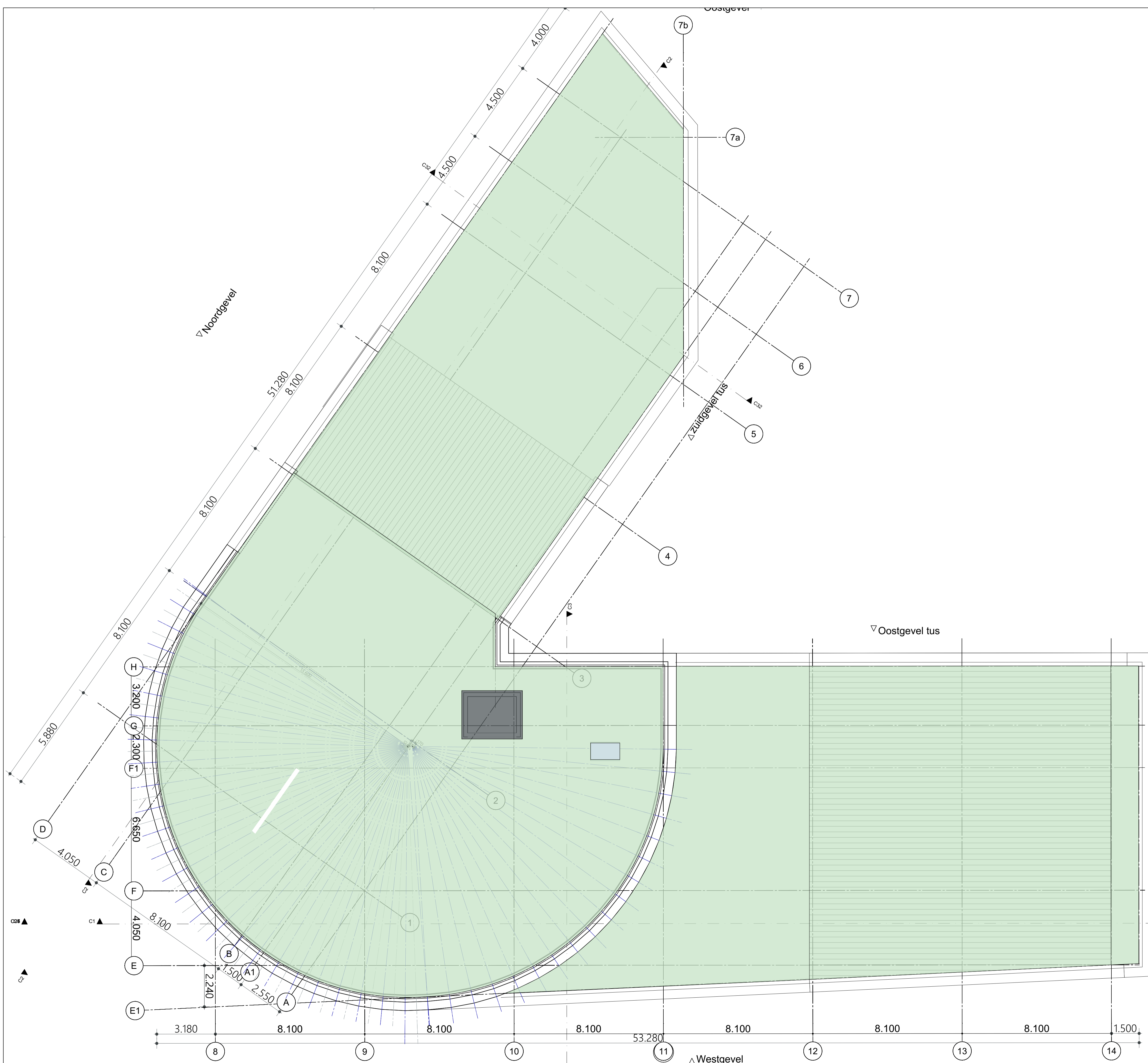
metaalplaat

Plankprofielplaat

vloerranden

dak

kozijn maten zijn dagmaat stelkozijn



RENVOOI

Wateropname sanitair ruimtes conform BB art. 3.23
 badruimte : 1250 x 1750 tot plafond
 keuken : 1250 x 1750 tot 60 cm boven aanrecht

Algemeen geldt voor schakelaars : 1250 x 1750 v.l.
 Algemeen geldt voor stopcontacten : 300 x 1750 v.l.
 bakwasm : 1250 x 1750 v.l.
 keuken : 1250 x 1750 v.l.

ELECTRA: overeenkomstig NEN 1010
 CONSTRUCTIE: overeenkomstig NEN 6702
 LICHTVERBODING: overeenkomstig NEN 1087
 GELUIDWISSELING: overeenkomstig NEN 5077
 HETELIJKWATERVOER: overeenkomstig NEN 3215

TRAPPEN: NOODTRAPPEN
 oprijde: 187,5 mm oprijde: 187,5 mm
 entree: 200 mm entree: 185 mm
 breedte: 1200 mm breedte: 800 mm

Vloerafdekking 1000mm + vloer
 50/80 h.o.h. max. 100mm

Constructie gegevens/ berekeningen volgens
 opgegeven constructeur

HOOFDORRAAGCONSTRUCTIE
 90 MIN. BRANDWEREND OP REZERVEEN

Materialen toegepast in loker, schachte of kanaal voldoet over een
 dikte van tenminste 0,25 meter aan brandklasse A2 volgens NEN EN 13501-1
 Deuren, opten en kozijnen die volgens NEN 1087 bereikbaar zijn voor inbraak
 hebben een volgens NEN 5096 bepaalde inbraakwerendheid die voldoet aan
 vereistenklasse 2.

Vrije doorgang minimaal: 850mm breed x 2000mm hoog

Bescherming tegen ratten en muizen conform BB art. 3.68 - 3.70

Uitwendige scheidingsconstructies moeten voldoen aan Rc-waarden

Conform BB minimaal:
 Glas 1,7 m² K/W
 Glas 4,7 m² K/W
 Dak 6,3 m² K/W

Alle onderdelen dienen ten allen tijde, zonder verrekking door aannemer,
 te voldoen aan het BB 2012.

De waarde voor geluidisolatie t.b.v. luchtgeluid is niet kleiner dan 52 dB

De waarde voor geluidisolatie t.b.v. contactgeluid is niet groter dan 54 dB

Woningen zijn brand/rookcompartmenten.

Leedruimte is een subbrandcompartment.

Op de toegangen tot woonbouw en werkruimtes mag het
 hoogteverschil (max. 20mm zijn, zie art. 4.27 Bouwbesluit)

Brandveiligheid en rookproductie
 volgens art. 2.67(2) 68(2) 69(1) NEN EN 13501-1

Glas H+e
 Indien nodig voorzien van tweezijdig brandwerend glas,
 zonnwerend folie en/of glas-in-lood.

Staal buiten thermisch versiekt & gepoedercoat.

Staal richwerk thermisch versiekt & gepoedercoat.

Deuren in vluchtroutes moeten zonder sleutels
 of andere busse voorwerpen van binnenuit
 kunnen worden geopend.

Daken worden niet brandgevaarlijk uitgevoerd
 overeenkomstig NEN 6063
 Afhankelijk op het dak 15cm/1m

Doorspuikbaarheid van de ruimten d.m.v.
 te openen ramen/deuren.

De appartementen worden verwarmd dmv. vloerverwarming

Multi-onderhouds afval in een ondergrondse afvalcontainer
 in de buurt van de appartementen.

Nel = 0,000+ t.o.v. NAP in overleg met de gemeente.

lichte scheidingswand

gevelbekleding
 HSB

gevelbekleding
 spouw
 isolatie
 kalkzandsteen

lifeline beveiliging

meterkast

kookplaat

Binnen joint warmtepompboiler
 deze produceert geen geluid

WTW unit

standleidingen

Riolering Regenwater HWA
 Aansluiten op gem. riool

Riolering Afvalwater DWA
 Aansluiten op gem. riool

Mechanische ventilatie
 plafond inblaas

Mechanische ventilatie
 plafond afzuigpunt

Rookmelder

Ruimte voorzien van noodverlichting

Ruimte voorzien van vluchtrouteaanduiding

Ruimte voorzien van tenminste een draagbaar blustoestel

WBDO ≥ 60 minuten EI WTRD R200 in twee richtingen

WBDO ≥ 60 minuten EW en WTRD R200 richting EBV

WBDO ≥ 30 minuten EW en WTRD R200 richting EBV

WBDO ≥ 30 minuten REI*1 van onder naar boven

30 min. WBDO zelfsluitend

60 min. WBDO zelfsluitend

Brandoverslagrisico

keerwand

DEJO rooster

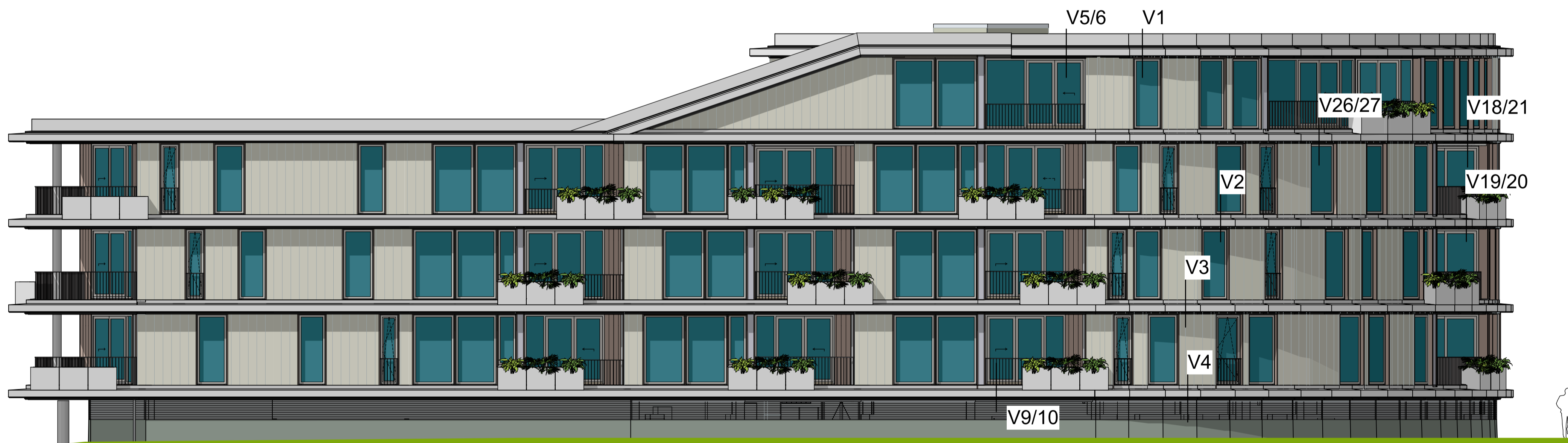
metaalplaat

Plankprofielplaat

vloerranden

dak

kozijn maten zijn dagmaat stelkozijn



Noordgevel

CONSEPT

BNA VAN RINGEN ARCHITECTEN

Project: appartementen Zuidhorn
 iov. N.O.G. B.V.

Onderdeel: Noordgevel

Projectnummer: 2106
 Datum: 02-06-2023
 Schaal: 1:100
 Gevoegd: 05-12-2023
 Formaat: A1
 Tekeningnummer: 2106 00-201

RENVOOI

Wateropname sanitair ruimtes conform BB art. 3.23
 badruimte 1700x1000
 keuken 1700x1000

Algemeen geldt voor schakelaar 1500+ v.l.
 Algemeen geldt voor stopcontacten 1500+ v.l.
 bakplaat 1500+ v.l.
 keuken 1750+ v.l.

ELECTRA: overeenkomstig NEN 1010
 CONSTRUCTIE: overeenkomstig NEN 6702
 LICHTVERBOD: overeenkomstig NEN 1087
 GELUIDWISSELING: overeenkomstig NEN 5077
 HETELIJKWATERVOER: overeenkomstig NEN 3215

TRAPPEN: NOODTRAPPEN
 oprijde: 187,5 mm oprijde: 187,5 mm
 entree: 200 mm aandruid: 185 mm
 breedte: 1200 mm breedte: 800 mm

Vloerafdekking 1000mm + vloer
 500mm b.o.3. max. 100mm

Constructie gegevens/berekeningen volgens
 opgave constructeur

HOOFDORRAAGCONSTRUCTIE
 90 MIN. BRANDWEREND OP BEZWIKEN

Materialen toegepast in loker, schachte of kanaal voldoen over een
 dikte van tenminste 0,25 meter aan brandklasse A2 volgens NEN EN 13501-1
 Deuren, ramen en kozijnen die volgens NEN 1087 bereikbaar zijn voor inbraak
 hebben een volgens NEN 5096 bepaalde inbraakwerendheid die voldoet aan
 vereistenklasse 2.

Vrije doorgang minimaal: 850mm breed x 2000mm hoog

Bescherming tegen ratten en muizen conform BB art. 3.68: 3.70

Uitwendige scheidingsconstructies moeten voldoen aan Rc-waarden

Conform BB minimaal: 3,7 m² K/W

Glas: 4,7 m² K/W

Dak: 6,3 m² K/W

Alle onderdelen dienen ten allen tijde, zonder verrekking door aanemer,
 te voldoen aan het BB 2012.

De waarde voor geluidisolatie t.b.v. luchtgeluid is niet kleiner dan 52 dB

De waarde voor geluidisolatie t.b.v. contactgeluid is niet groter dan 54 dB

Woningen zijn brand/rookcompartmenten.

Iedere woning is een subbrandcompartment.

Op de toegangen tot woongebouwen en woningen mag het
 hoogtevorschijf max. 20mm zijn, zie art. 4.27(bouwbesluit)

Brandveiligheid en rookproductie
 volgens art. 2.67(2.68)(2.69) NEN EN13501-1

Glas H++
 Indien nodig voorzien van bevestiging brandwerend glas,
 overeenkomstig NEN 5083

Deuren in vluchtroutes moeten worden afgedekt
 of andere busse voorzien van binnenruut
 kunnen worden geopend.

Daken worden niet brandveilig uitgevoerd
 overeenkomstig NEN 5083

Afsluit op het dak 150mm/1

Doorsluitbaarheid van de ruimten d.m.v.
 te openen ramen/deuren.

De appartementen worden verwarmd d.m.v. vloerverwarming

Fluïditeitsveld afsluit in een ondergrondse afvalcontainer
 in de buurt van de appartementen.

Nel = 0,000+ t.o.v. NAP in overleg met de gemeente.



Oostgevel



Oostgevel tussen

- lichte scheidingswand
 - gevelbekleding HSB
 - gevelbekleding spouw
 - isolatie
 - kalkzandsteen
 - lifeline beveiliging
 - meterkast
 - kookplaat
 - Binnen joint warmtepompboiler deze produceert geen geluid
 - WTW unit
 - standleidingen
 - Riolering Regenwater HWA
 - Riolering Afvalwater DWA
 - Aansluiten op gem. riool
 - Mechanische ventilatie plafond inblow
 - Mechanische ventilatie plafond afzuigpunt
 - Rookmelder
 - Ruimte voorzien van noodverlichting
 - Ruimte voorzien van vluchtrouteaanduiding
 - Ruimte voorzien van tenminste een draagbaar blustoestel
 - WBBO ≥ 60 minuten EI WTRD R200 in twee richtingen
 - WBBO ≥ 60 minuten EW en WTRD R200 richting EBV
 - WBBO ≥ 30 minuten EW en WTRD R200 richting EBV
 - WBBO ≥ 30 minuten REI 1 van onder naar boven
 - 30 min. WBBO zelfsluitend
 - 60 min. WBBO zelfsluitend
 - Brandoverslagrisico
 - keerwand
 - DEJO rooster
 - metaalplaat
 - Plankprofielplaat
 - vloerranden
 - dak
- kozijn maten zijn dagmaat stelkozijn

RENVOOI

Wateropname sanitair ruimtes conform BB art. 3.23
 badruimte: 1550 x 1200 mm
 toilet: 1200 x 1200 mm
 vloerhoogte: 150 mm

Algemeen geldt voor schakelaar: 1250 x 1200 mm
 Algemeen geldt voor stopcontacten: 1200 x 1200 mm

ELECTRA: overeenkomstig NEN 1010
 CONSTRUCTIE: overeenkomstig NEN 6702
 LICHTVERBOD: overeenkomstig NEN 1087
 GELUIDSWERING: overeenkomstig NEN 5077
 HETELIJKTEWERDER: overeenkomstig NEN 3215

TRAPPEN: NOODTRAPPEN
 oprijde: 187,5 mm
 afdrijde: 210 mm
 breedte: 1200 mm
 oprijde: 187,5 mm
 afdrijde: 183 mm
 breedte: 800 mm

Vloerafdekking 1000mm + vloer
 50/80 b.o.s. max. 100mm

Constructie gegevens/ berekeningen volgens
 opgegeven constructeur

HOOFDORAGCONSTRUCTIE
 90 MIN. BRANDWEREND OP REZERVEKEN

Materiaal toegepast in loker, schacht of kanaal voldoet over een
 dikte van tenminste 0,25 meter aan brandklasse A2 volgens NEN EN 13501-1

Deuren, open en losjes die volgens NEN 1087 bereikbaar zijn voor inbraak
 hebben een volgens NEN 5096 bepaalde inbraakwerendheid die voldoet aan
 vereistenklasse 2.

Vrije doorgang minimaal: 850mm breed x 2300mm hoog
 Bescherming tegen ratten en muizen conform BB art. 3.68 - 3.70

Uitwendige scheidingsconstructies moeten voldoen aan Rc-waarden
 Conform BB minimaal:
 Gievel: 3,7 m² K/W
 Gevel: 4,2 m² K/W
 Dak: 6,3 m² K/W

Alle onderdelen dienen ten allen tijde, zonder verrekking door aanname,
 te voldoen aan het BB 2012.

De waarde voor geluidisolatie t.b.v. luchtgeluid is niet kleiner dan 52 dB
 De waarde voor geluidisolatie t.b.v. contactgeluid is niet groter dan 54 dB

Woningen zijn brand/rookcompartimenten.
 Iedere woning is een subbrandcompartiment.

Op de toegangen tot woongebouwen en woningen mag het
 hoogtevorschijf max. 20mm zijn, zie art. 4.27(bouwbesluit)

Brandveiligheid en rookproductie
 volgens art. 2.6172.667.691 NEN EN 13501-1

Glas HR++
 Indien nodig voorzien van tweezijdig brandwerend glas,
 zonnereis isolatie en/of geluidwerend glas.

Staal buiten thermisch verzinkt & gepoedercoat.
 Staal binnen thermisch verzinkt & gepoedercoat.

Deuren in duffelruimte moeten onder de plaats
 of andere busse voorzien van binnenruit
 kunnen worden geopend.

Daken worden niet brandveilig uitgevoerd
 overeenkomstig NEN 5083
 Afhankelijk op het dak 15cm/10cm

Doorsluitbaarheid van de ruimten d.m.v.
 te openen ramen/deuren.

De appartementen worden verwarmd dmv. vloerverwarming

Handvuilafval in een verplaatste afvalcontainer
 in de buurt van de appartementen.

Nel = 0,000+ t.o.v. NAP in overleg met de gemeente.

lichte scheidingswand

gevelbekleding
 HSB

gevelbekleding
 spouw
 isolatie
 kalkzandsteen

lifeline beveiliging

meterkast

kookplaat

Binnen joint warmtepompboiler
 deze produceert geen geluid

WTW unit

standleidingen

Riolering Regenwater HWA
 Aansluiten op gem. riool

Riolering Afvalwater DWA
 Aansluiten op gem. riool

Mechanische ventilatie
 plafond inblaas

Mechanische ventilatie
 plafond afzuigpunt

Rookmelder

Ruimte voorzien van noodverlichting

Ruimte voorzien van vluchtrouteaanduiding

Ruimte voorzien van tenminste een draagbaar blustoestel

WBDO ≥ 60 minuten EI WTRD R200 in twee richtingen

WBDO ≥ 60 minuten EW en WTRD R200 richting EBV

WBDO ≥ 30 minuten EW en WTRD R200 richting EBV

WBDO ≥ 30 minuten REI*1 van onder naar boven

30 min. WBDO zelfsluitend

60 min. WBDO zelfsluitend

Brandoverslagrisico

keerwand

DEJO rooster

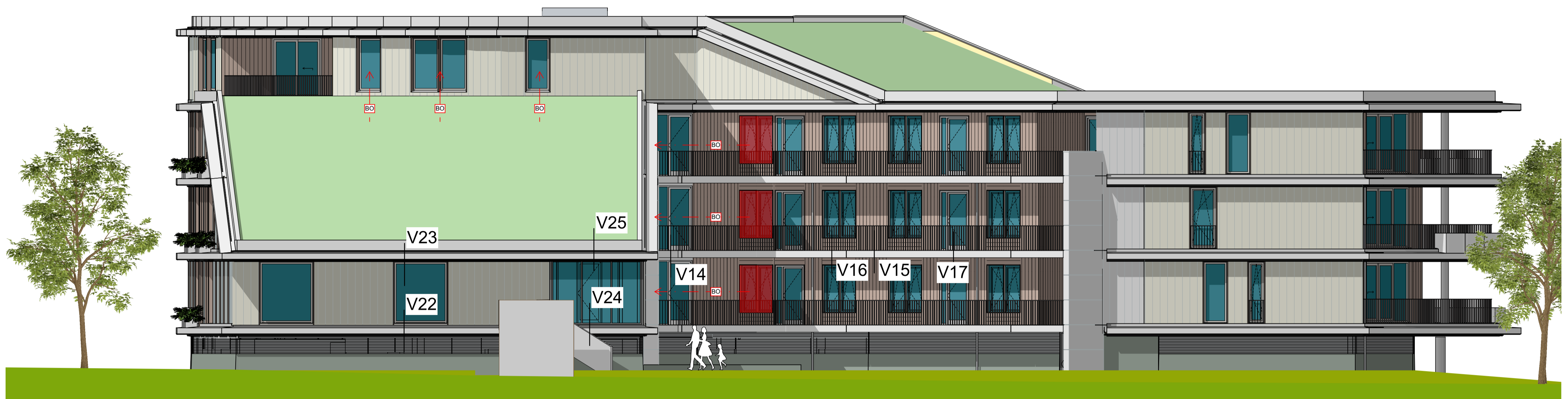
metaalplaat

Plankprofielplaat

vloerranden

dak

kozijn maten zijn dagmaat stelkozijn



Zuidgevel



Zuidgevel tussen

RENVOOI

Wateropname sanitaire ruimtes conform BB art. 3.23
 badruimte: 1250x v.l.
 keuken: 1250x v.l.
 Trog tot plafond: 1250x v.l.
 Trog tot 60 cm boven aanrecht: 1250x v.l.

Algemeen geldt voor schakelaars: 1250x v.l.
 Algemeen geldt voor stopcontacten: 1250x v.l.
 bakamer: 1250x v.l.
 keuken: 1250x v.l.

ELECTRA: overeenkomstig NEN 1010
 CONSTRUCTIE: overeenkomstig NEN 6702
 LICHTVERBOD: overeenkomstig NEN 1087
 GELUIDWISSELING: overeenkomstig NEN 5077
 HETELIJKWATERVOER: overeenkomstig NEN 3215

TRAPPEN: NOODTRAPPEN
 oprijde: 187,5 mm
 entree: 220 mm
 breedte: 1200 mm
 oprijde: 187,5 mm
 aanrijde: 185 mm
 breedte: 800 mm

Vloerafdekking 1000mm + vloer
 50/80 h.o.h. max. 100mm

Constructie gegevens/berekeningen volgens
 opgegeven constructeur

HOOFDORRAGCONSTRUCTIE
 90 MIN. BRANDWEREND OP REZWIJKEN

Materialen toegepast in isoler. schacht of kanaal voldoet over een
 dikte van tenminste 0,25 meter aan brandklasse A2 volgens NEN EN 13501-1

Deuren, ramen en kozijnen die volgens NEN 1087 bereikbaar zijn voor inbraak
 hebben een volgens NEN 5096 bepaalde inbraakwerendheid die voldoet aan
 vereisten klasse 2.

Vrije doorgang minimaal: 850mm breed x 2000mm hoog
 Bescherming tegen ratten en muizen conform BB art. 3.68: 3.70

Uitwendige scheidingsconstructies moeten voldoen aan Rc-waarden
 Conform BB minimaal:

Grof: 3,7 m² K/W
 Grof: 4,2 m² K/W
 Dak: 6,3 m² K/W

Alle onderdelen dienen ten allen tijde, zonder verrekking door aanemer,
 te voldoen aan het BB 2012.

De waarde voor geluidisolatie t.b.v. luchtgeluid is niet kleiner dan 52 dB
 De waarde voor geluidisolatie t.b.v. contactgeluid is niet groter dan 54 dB

Woningen zijn brand/rookcompartimenten.
 Isoliere woning is een subbrandcompartiment.

Op de toegangen tot woongebouwen en woningen mag het
 hoogteverschil (max. 20mm) zijn, zie art. 4.27 (bouwbesluit)

Brandveiligheid en rookproductie
 volgens art. 2.67 (2) (a) (2) NEN EN 13501-1

Glas HR++
 Indien nodig voorzien van tweezijdig brandwerend glas,
 zonnwerend folie en/of geluidwerend glas.

Staal buiten thermisch versinkt & gepoedercoat.
 Staal binnen thermisch versinkt & gepoedercoat.

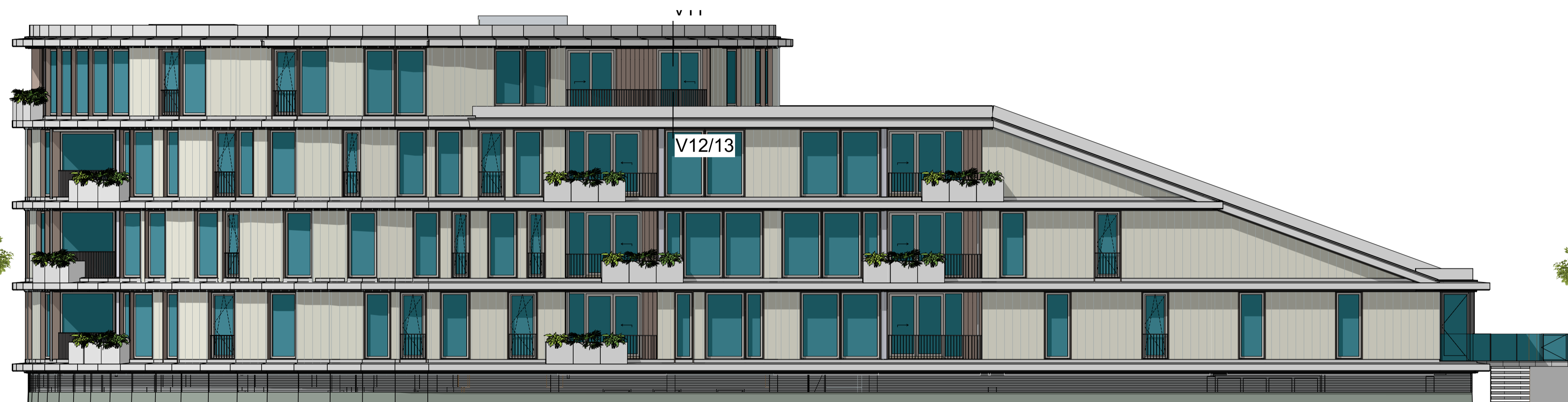
Deuren in vluchtroutes moeten zonder sleutels
 of andere beslag voorwerpen van binnenuit
 kunnen worden geopend.

Daken worden niet brandgevaarlijk uitgevoerd
 overeenkomstig NEN 5083
 Afhankelijk op het dak 15cm/1m

Doorsluitbaarheid van de ruimten d.m.v.
 te openen ramen/deuren.

De appartementen worden verwarmd dmv. vloerverwarming
 Huishoudelijk afval in een ondergrondse afvalcontainer
 in de buurt van de appartementen.

η_{el} = 0,000+ t.o.v. NAP in overleg met de gemeente.



Westgevel

- lichte scheidingswand
 - gevelbekleding HSB
 - gevelbekleding spouw isolatie kalkzandsteen
 - lifeline beveiliging
 - meterkast
 - kookplaat
 - Binnen joint warmtepompboiler deze produceert geen geluid
 - WTW unit
 - standleidingen
 - Riolering Regenwater HWA Aansluiten op gem. riool
 - Riolering Afvalwater DWA Aansluiten op gem. riool
 - Mechanische ventilatie plafond inblaas
 - Mechanische ventilatie plafond afzuigpunt
 - Rookmelder
 - Ruimte voorzien van noodverlichting
 - Ruimte voorzien van vluchtrouteaanduiding
 - Ruimte voorzien van tenminste een draagbaar blustoestel
 - WBDO ≥ 60 minuten E1 WTRD R200 in twee richtingen
 - WBDO ≥ 60 minuten EW en WTRD R200 richting EBV
 - WBDO ≥ 30 minuten EW en WTRD R200 richting EBV
 - WBDO ≥ 30 minuten REI*1 van onder naar boven
 - 30 min. WBDO zelfsluitend
 - 60 min. WBDO zelfsluitend
 - Brandoverslagrisico
 - keerwand
 - DEJO rooster
 - metaalplaat
 - Plankprofielplaat
 - vloerranden
 - dak
- kozijn maten zijn dagmaat stelkozijn

RENVOOI

Wateropname sanitaire ruimtes conform BB art. 3.23
 badruimte 1250x1500
 toilet 1250x1500
 vloer tot plafond
 vloer tot vloer
 vloer tot vloer

Algemeen geldt voor schakelaars 1250x1500 v.l.
 Algemeen geldt voor stopcontacten 1250x1500 v.l.
 Algemeen geldt voor stopcontacten 1250x1500 v.l.

ELECTRA: overeenkomstig NEN 1010
 CONSTRUCTIE: overeenkomstig NEN 6702
 LICHTVERBODING: overeenkomstig NEN 1087
 GELUIDSWAARDIGHEID: overeenkomstig NEN 5077
 HETELIJKWATERVOER: overeenkomstig NEN 3215

TRAPPEN: oprijde: 187,5 mm
 entree: 220 mm
 breedte: 1200 mm

NOODTRAPPEN: oprijde: 187,5 mm
 entree: 185 mm
 breedte: 800 mm

Vloerafdekking 1000mm + vloer
 50/80 t.o.g. max. 100mm

Constructie gegevens/berekeningen volgens
 opgave constructeur

HOOFDORAAGCONSTRUCTIE
 90 MIN. BRANDWEREND OP REZERVEKEN

Materialen toegepast in loker, schachte of kanaal voldoet over een
 dikte van tenminste 0,25 meter aan brandklasse A2 volgens NEN EN 13501-1

Deuren, opten en kozijnen die volgens NEN 5087 bereikbaar zijn voor inbraak
 hebben een volgens NEN 5096 bepaalde inbraakwerendheid die voldoet aan
 vereistenklasse 2.

Vrije doorgang minimaal: 850mm breed x 2000mm hoog

Bescherming tegen ratten en muizen conform BB art. 3.68 - 3.70

Uitwendige scheidingsconstructies moeten voldoen aan Rc-waarden
 Conform BB minimaal:

Glas: 3,7 m²/KW
 Gevel: 4,7 m²/KW
 Dak: 6,3 m²/KW

Alle onderdelen dienen ten allen tijde, zonder verrekking door aannemer,
 te voldoen aan het BB 2012.

De waarde voor geluidisolatie t.b.v. luchtgeluid is niet kleiner dan 52 dB
 De waarde voor geluidisolatie t.b.v. contactgeluid is niet groter dan 54 dB

Woningen zijn brand/rookcompartimenten.
 Inbreuk woning is een subcompartiment.

Op de toegangen tot woongebouwen en woningen mag het
 hoogteverschil max. 20mm zijn, zie art. 4.27(bouwbesluit)

Brandveiligheid en rookproductie
 volgens art. 2.67(2.68(2.69) NEN EN 13501-1

Glas HR++
 Indien nodig voorzien van tweezijdig brandwerend glas,
 zonnwerend folie en/of geluidwerend glas.

Staal buiten thermisch versiekt & gepoedercoat.
 Staal binnen thermisch versiekt & gepoedercoat.

Deuren in vluchtroutes moeten zonder sleutels
 of andere busse voorwerpen van binnenuit
 kunnen worden geopend.

Daken worden niet brandgevaarlijk uitgevoerd
 overeenkomstig NEN 6063
 Afhankelijk op het dak type/moest

Doorsneden van de ruimten d.m.v.
 te openen ramen/deuren.

De appartementen worden verwarmd dmv. vloerverwarming
 in de buurt van de appartementen.

Multi-ruimte afval in een ondergrondse afvalcontainer
 in de buurt van de appartementen.

Nel = 0,000+ t.o.v. NAP in overleg met de gemeente.

lichte scheidingswand

gevelbekleding HSB

gevelbekleding spouw isolatie kalkzandsteen

lifeline beveiliging

meterkast

kookplaat

Binnen joint warmtepompboiler deze produceert geen geluid

WTW unit

standleidingen

Riolering Regenwater HWA Aansluiten op gem. riool

Riolering Afvalwater DWA Aansluiten op gem. riool

Mechanische ventilatie plafond inblaas

Mechanische ventilatie plafond afzuigpunt

Rookmelder

Ruimte voorzien van noodverlichting

Ruimte voorzien van vluchtrouteaanduiding

Ruimte voorzien van tenminste een draagbaar blustoestel

WBBO ≥ 60 minuten EI WTRD R200 in twee richtingen

WBBO ≥ 60 minuten EW en WTRD R200 richting EBV

WBBO ≥ 30 minuten EW en WTRD R200 richting EBV

WBBO ≥ 30 minuten REI 1 van onder naar boven

30 min. WBBO zelfsluitend

60 min. WBBO zelfsluitend

Brandoverslagrisico

keerwand

DEJO rooster

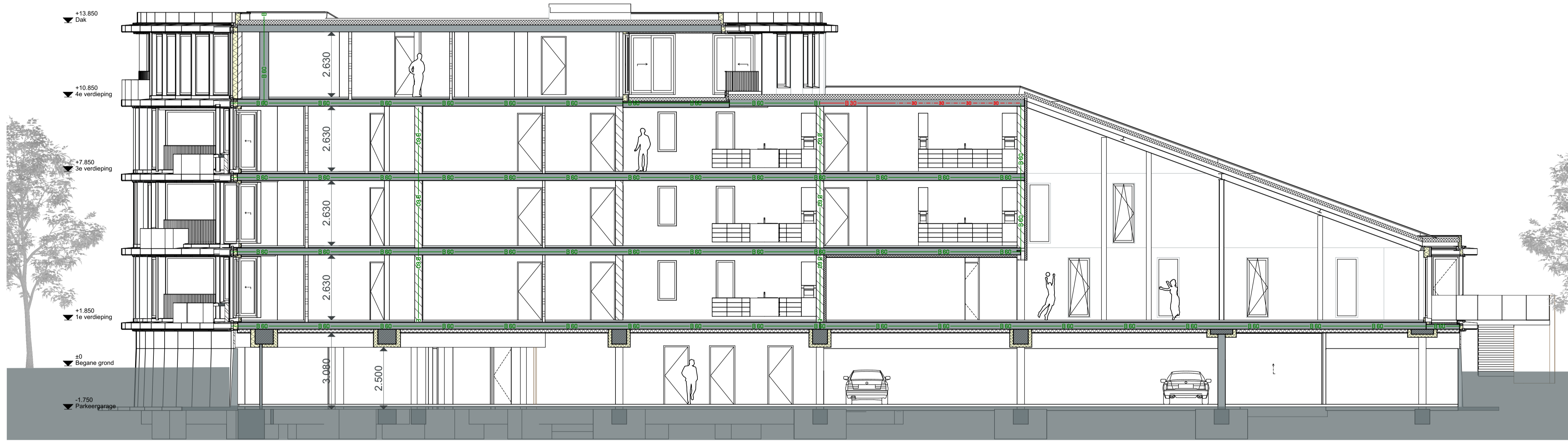
metaalplaat

Plankprofielplaat

vloerranden

dak

kozijn maten zijn dagmaat stelkozijn



Doorsnede C1

RENVOOI

Wateropname sanitair ruimtes conform BB art. 3.23
 badruimte : 1,20 m² (Tegels tot plafond)
 keuken : 1,20 m² (Tegels 60 cm boven aanrecht)

Algemeen geldt voor schakelaar : 1250v v.l.
 Algemeen geldt voor stopcontacten : 300v v.l.
 bakplaat : 1250v v.l.
 keuken : 1250v v.l.

ELECTRA: overeenkomstig NEN 1010
 CONSTRUCTIE: overeenkomstig NEN 6702
 LICHTVERBODING: overeenkomstig NEN 1087
 GELUIDWISSELING: overeenkomstig NEN 5077
 HETELWATERVERBODING: overeenkomstig NEN 3215

TRAPPEN: NOODTRAPPEN
 oprijde: 187,5 mm oprijde: 187,5 mm
 entree: 200 mm entree: 185 mm
 breedte: 1200 mm breedte: 800 mm

Vloerafdekking 1000mm + vloer
 50/80 t.o.v. max. 100mm

Constructie gegevens/berekeningen volgens
 opgave constructeur

HOOFDORRAAGCONSTRUCTIE
 90 MIN. BRANDWEREND OP REZERVEKEN

Materialen toegepast in kader, schachte of kanaal voldoet over een
 dikte van tenminste 0,25 meter aan brandklasse A2 volgens NEN EN 13501-1
 Deuren, opten en kozijnen die volgens NEN 5087 bereikbaar zijn voor inbraak
 hebben een volgens NEN 5096 bepaalde inbraakwerendheid die voldoet aan
 vereistenklasse 2.

Vrije doorgang minimaal: 850mm breed x 2000mm hoog

Bescherming tegen ratten en muizen conform BB art. 3.68 - 3.70

Uitwendige scheidingsconstructies moeten voldoen aan Rc-waarden

Conform BB minimaal:

Glas 3,7 m² K/W
 Glas 4,7 m² K/W
 Dak 6,3 m² K/W

Alle onderdelen dienen ten allen tijde, zonder verrekking door aannemer,
 te voldoen aan het BB 2012.

De waarde voor geluidisolatie t.b.v. luchtgeluid is niet kleiner dan 52 dB

De waarde voor geluidisolatie t.b.v. contactgeluid is niet groter dan 54 dB

Woningen zijn brand/rookcompartmenten.

Indien nodig voorzien van een brandwerend glas, zonnwerend glas en/of geluidwerend glas.

Staal buiten thermisch verzinkt.

Staal binnen thermisch verzinkt & gepoedercoat.

Deuren in vluchtroutes moeten zonder sleutels of andere beslag voorwerpen van binnenuit kunnen worden geopend.

Daken worden niet brandgevaarlijk uitgevoerd

overeenkomstig NEN 6063

Afsluit op het dak 15cm/1m

Doorsluikbaarheid van de ruimten d.m.v. te openen ramen/deuren.

De appartementen worden verwarmd d.m.v. vloerverwarming

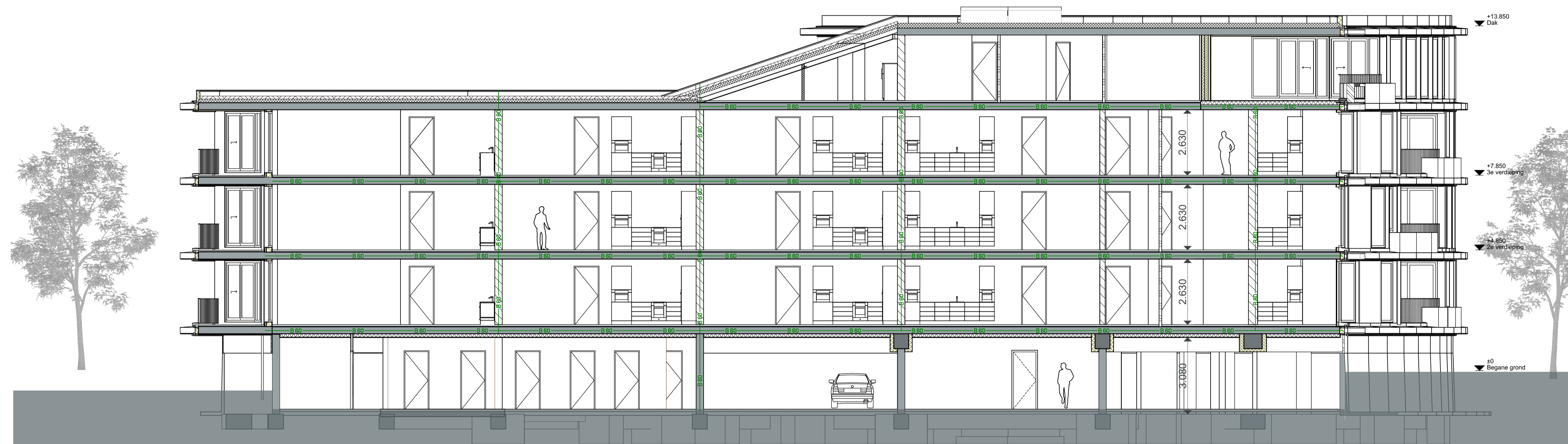
Fluïditeitskleef in een ondergrondse afvalcontainer in de buurt van de appartementen.

Nel = 0,000 t.o.v. NAP in overleg met de gemeente.

- lichte scheidingswand
- gevelbekleding HSB
- gevelbekleding spouw isolatie kalkzandsteen
- lifeline beveiliging
- meterkast
- kookplaat
- Binnen joint warmtepompboiler deze produceert geen geluid
- WTW unit
- standleidingen
- Riolering Regenwater HWA
- Riolering Afvalwater DWA
- Aansluiten op gem. riool
- Mechanische ventilatie plafond inblaas
- Mechanische ventilatie plafond afzuigpunt
- Rookmelder
- Ruimte voorzien van noodverlichting
- Ruimte voorzien van vluchtrouteaanduiding
- Ruimte voorzien van tenminste een draagbaar blustoestel
- 60- WBDO ≥ 60 minuten EI WTRD R200 in twee richtingen
- 60- WBDO ≥ 60 minuten EW en WTRD R200 richting EBV
- 30- WBDO ≥ 30 minuten EW en WTRD R200 richting EBV
- 30- WBDO ≥ 30 minuten REI 1 van onder naar boven
- 30 min. WBDO zelfsluitend
- 60 min. WBDO zelfsluitend
- Brandoverslagrisico

- keermuur
- DEJO rooster
- metaalplaat
- Plankprofielplaat
- vloeranden
- dak

kozijn maten zijn dagmaat stelkozijn



Doorsnede C2

RENVOOI

Wateropname sanitair ruimtes conform BB art. 3.23
 badruimte : 1250x1250
 toilet : 1250x1250
 keuken : 1250x1250
 Tegen tot plafond
 Tegen tot 60 cm boven aanrecht

Algemeen geldt voor schakelaars : 1250x1250 v.l.
 Algemeen geldt voor stopcontacten : 1250x1250 v.l.
 Algemeen geldt voor stopcontacten : 1250x1250 v.l.
 Algemeen geldt voor stopcontacten : 1250x1250 v.l.

ELECTRA: overeenkomstig NEN 1010
 CONSTRUCTIE: overeenkomstig NEN 6702
 LICHTVERBODING: overeenkomstig NEN 1087
 GELUIDWISSELING: overeenkomstig NEN 5077
 HETELIJKWATERVOER: overeenkomstig NEN 3215

TRAPPEN: oprijde: 187,5 mm
 entree: 220 mm
 breedte: 1200 mm
 NOODTRAPPEN: oprijde: 187,5 mm
 entree: 185 mm
 breedte: 800 mm

Vloerafschending 1000mm + vloer
 50/90 b.o.h. max. 100mm
 Constructie gegevens/berekeningen volgens
 opgave constructeur

HOOFDORAAGCONSTRUCTIE
 90 MIN. BRANDWEREND OP REZWIJKEN
 Materialen toegepast in loker, schachte of kanaal voldoet over een
 dikte van tenminste 0,25 meter aan brandklasse A2 volgens NEN EN 13501-1

Deuren, ramen en kozijnen die volgens NEN 5087 bereikbaar zijn voor inbraak
 hebben een volgens NEN 5096 bepaalde inbraakwerendheid die voldoet aan
 vereistenklasse 2.

Vrije doorgang minimaal: 850mm breed x 2000mm hoog
 Bescherming tegen ratten en muizen conform BB art. 3.68 - 3.70

Uitwendige scheidingsconstructies moeten voldoen aan Rc-waarden
 Conform BB minimaal:
 Gw: 3,7 m² K/W
 Gw: 4,2 m² K/W
 Dak: 6,3 m² K/W

Alle onderdelen dienen ten allen tijde, zonder verrekking door aannemer,
 te voldoen aan het BB 2012.

De waarde voor geluidisolatie t.b.v. luchtgeluid is niet kleiner dan 52 dB
 De waarde voor geluidisolatie t.b.v. contactgeluid is niet groter dan 54 dB

Woningen zijn brand/rookcompartimenten.
 Iedere woning is een subbrandcompartiment.

Op de toegangen tot woongebouwen en woningen mag het
 hoogteverschil (max. 20mm) zijn, zie art. 4.27 (bouwbesluit)

Brandveiligheid en rookproductie
 volgens art. 2.6172.68(2.69) NEN EN 13501-1
 Glas H++
 Indien nodig voorzien van tweezijdig brandwerend glas,
 zonnwerend folie en/of geluidwerend glas.

Staal buiten thermisch verzinkt.
 Staal binnen thermisch verzinkt & gepoedercoat.

Deuren in drauftriltoeren moeten zonder sleutels
 of andere beslag voorzien van binnenuit
 kunnen worden geopend.

Daken worden niet brandgevaarlijk uitgevoerd
 overeenkomstig NEN 6063
 Afhankelijk op het dak (leem) met
 Doorloopbaarheid van de ruimten d.m.v.
 te openen ramen/deuren.

De appartementen worden verwarmd dmv. vloerverwarming
 Het verwarmingsstelsel is af te stemmen met de afvalcontainer
 in de buurt van de appartementen.

Nel = 0,000+ t.o.v. NAP in overleg met de gemeente.

lichte scheidingswand
 gevelbekleding HSB
 gevelbekleding spouw
 isolatie kalkzandsteen

lifeline beveiliging
 meterkast
 kookplaat

Binnen joint warmtepompboiler
 deze produceert geen geluid
 WTW unit
 standleidingen

Riolering Regenwater HWA
 Aansluiten op gem. riool
 Riolering Afvalwater DWA
 Aansluiten op gem. riool

Mechanische ventilatie
 plafond inblaas
 Mechanische ventilatie
 plafond afzuigpunt

Rookmelder
 Ruimte voorzien van noodverlichting
 Ruimte voorzien van vluchtrouteaanduiding

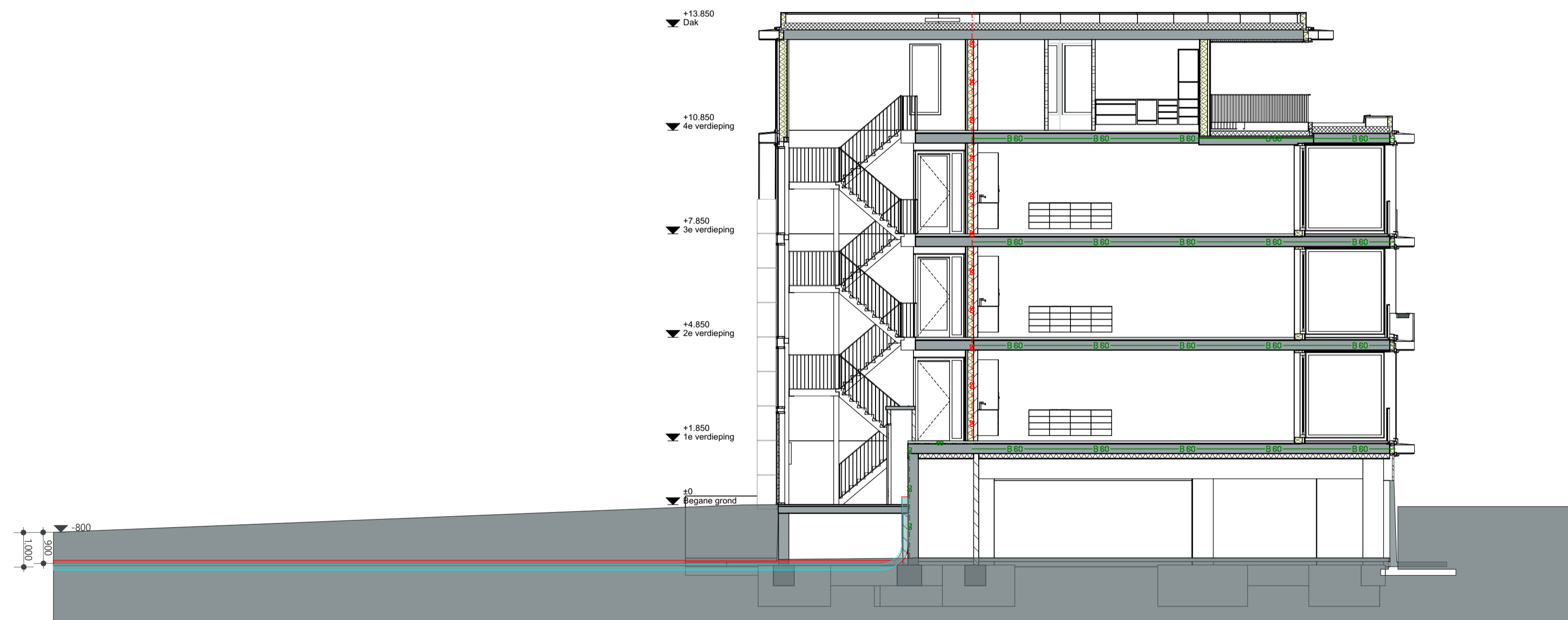
Ruimte voorzien van tenminste een draagbaar blustoestel

WBDO ≥ 60 minuten EI WTRD R200 in twee richtingen
 WBDO ≥ 60 minuten EW en WTRD R200 richting EBV
 WBDO ≥ 30 minuten EW en WTRD R200 richting EBV
 WBDO ≥ 30 minuten REI*1 van onder naar boven

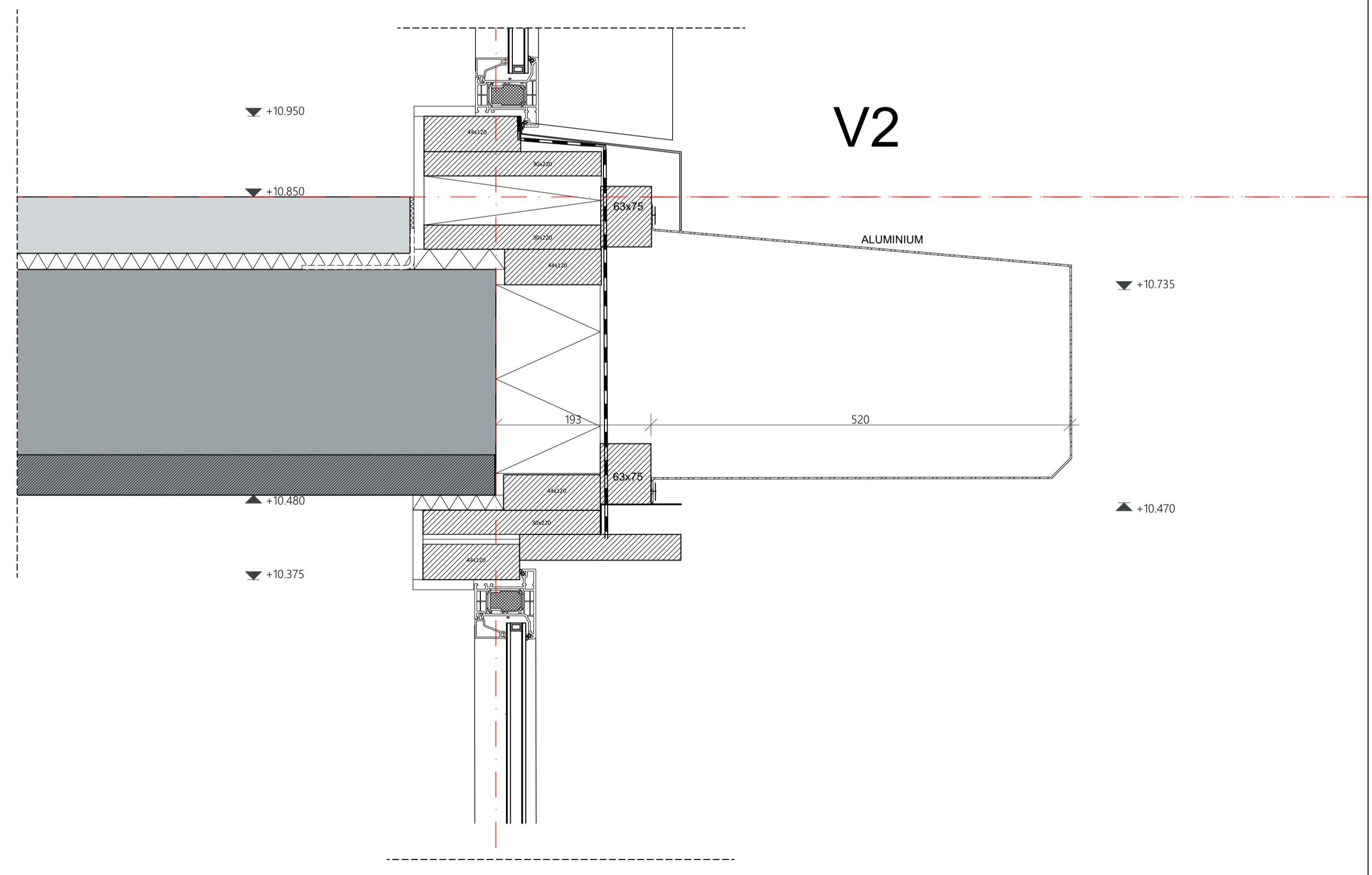
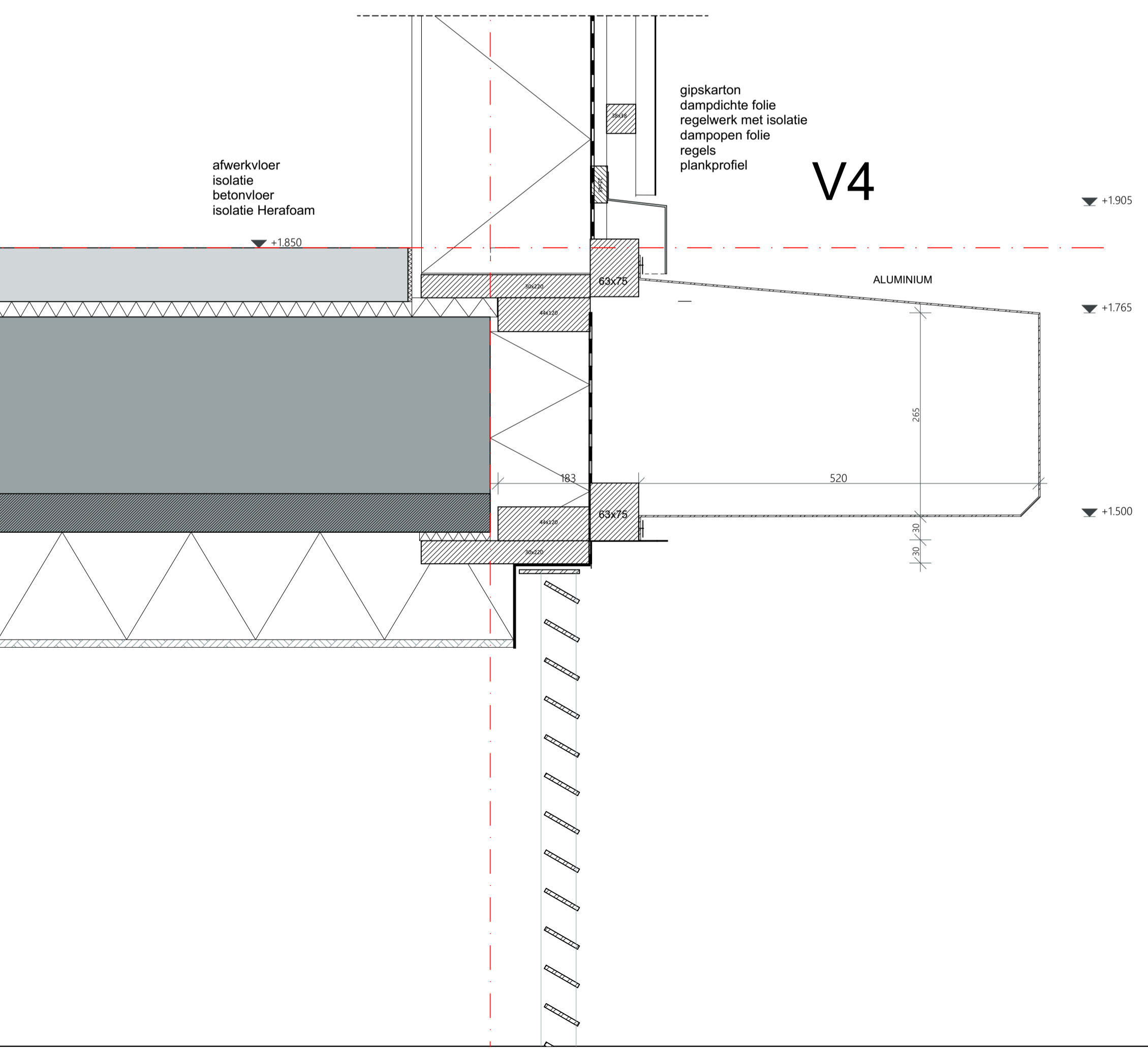
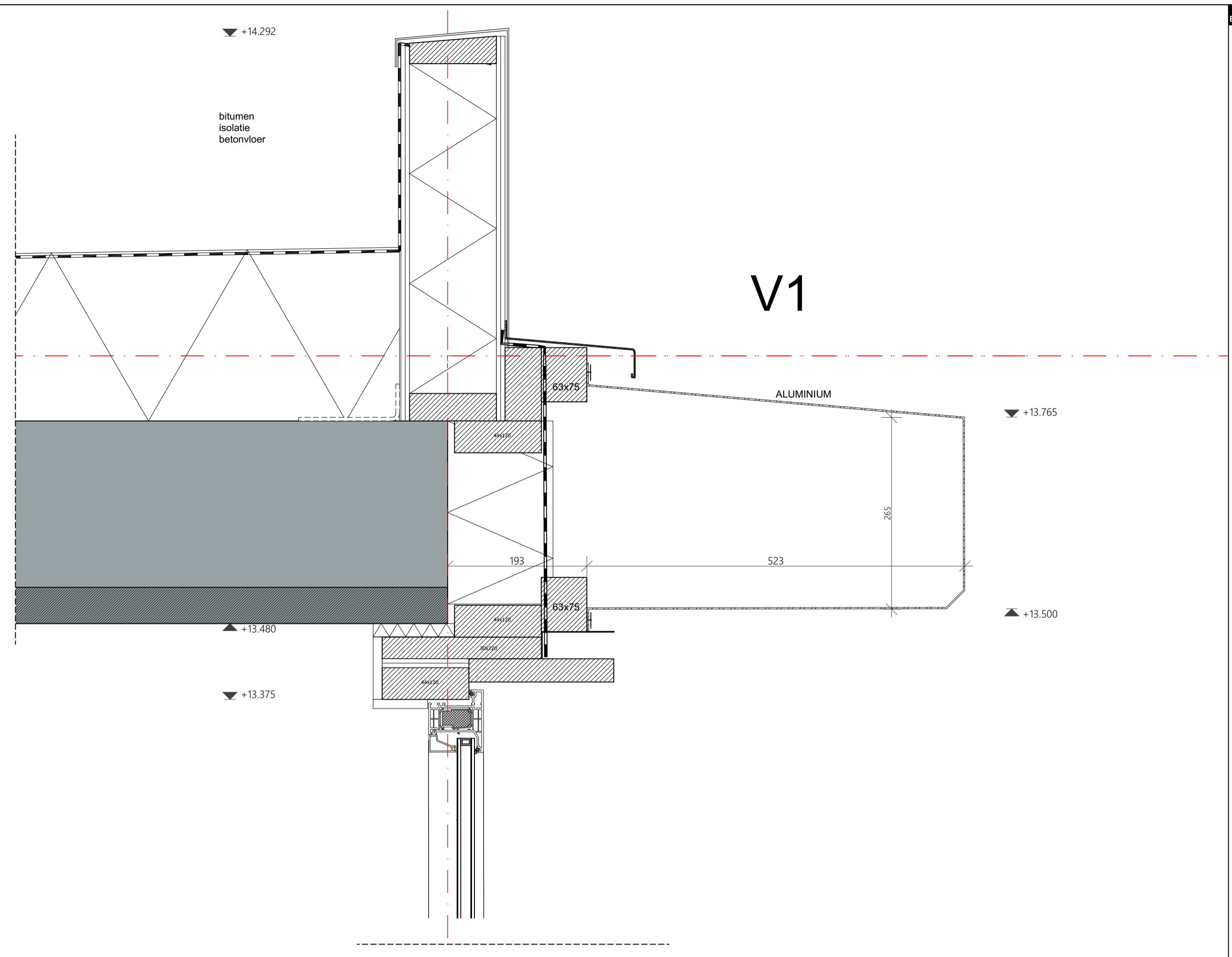
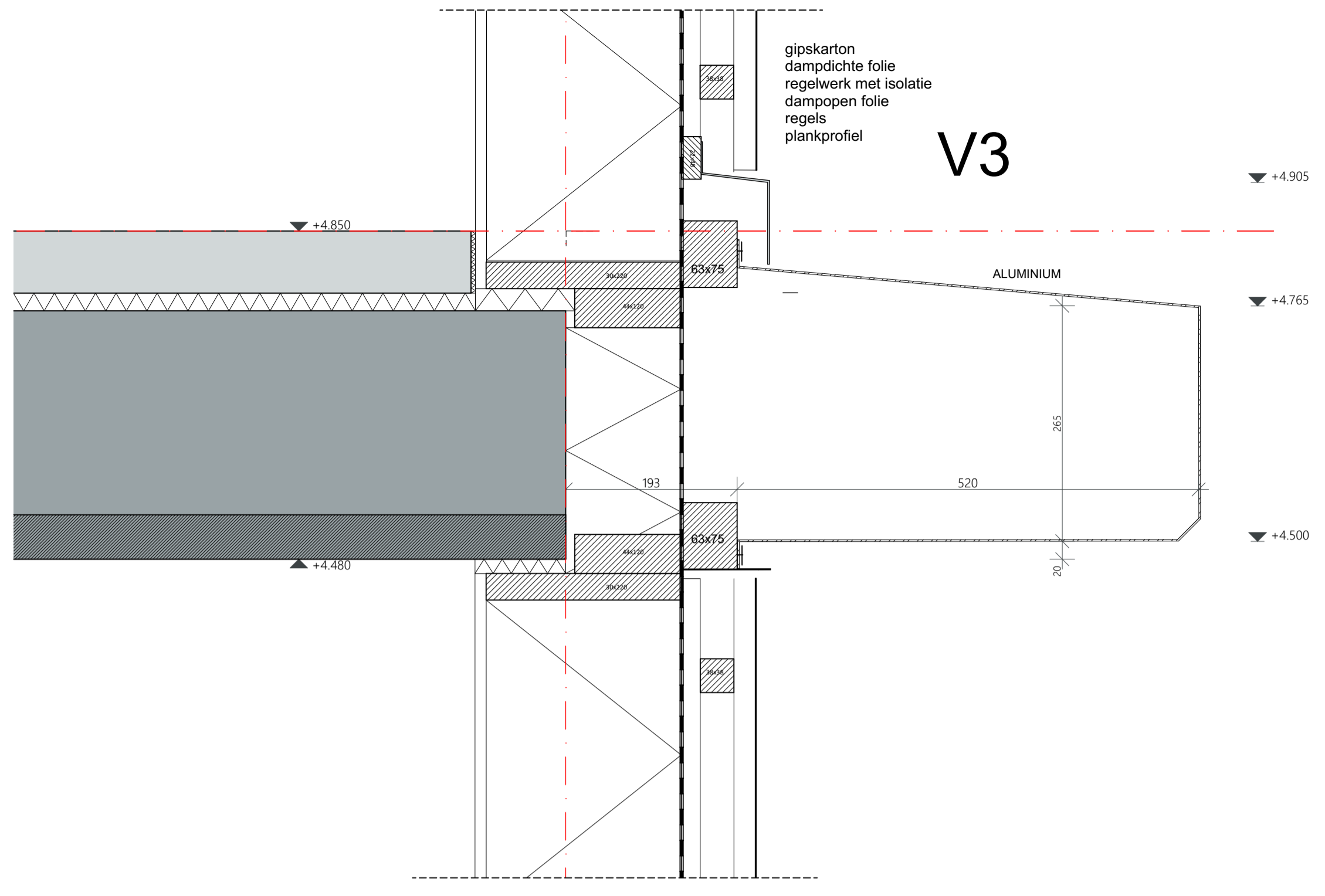
30 min. WBDO zelfsluitend
 60 min. WBDO zelfsluitend
 Brandoverslagrisico

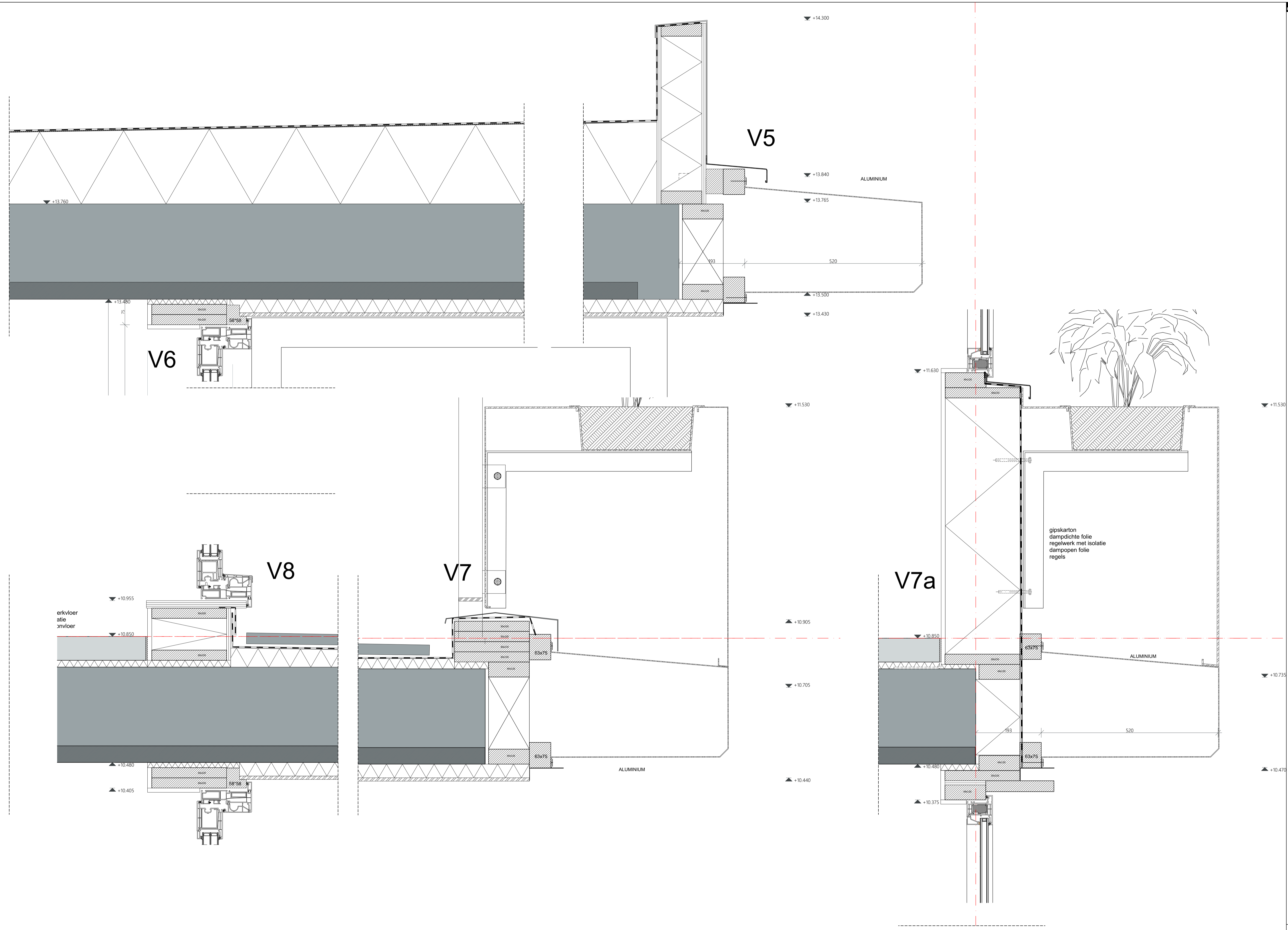
keerwand
 DEJO rooster
 metaalplaat
 Plankprofielplaat
 vloerranden
 dak

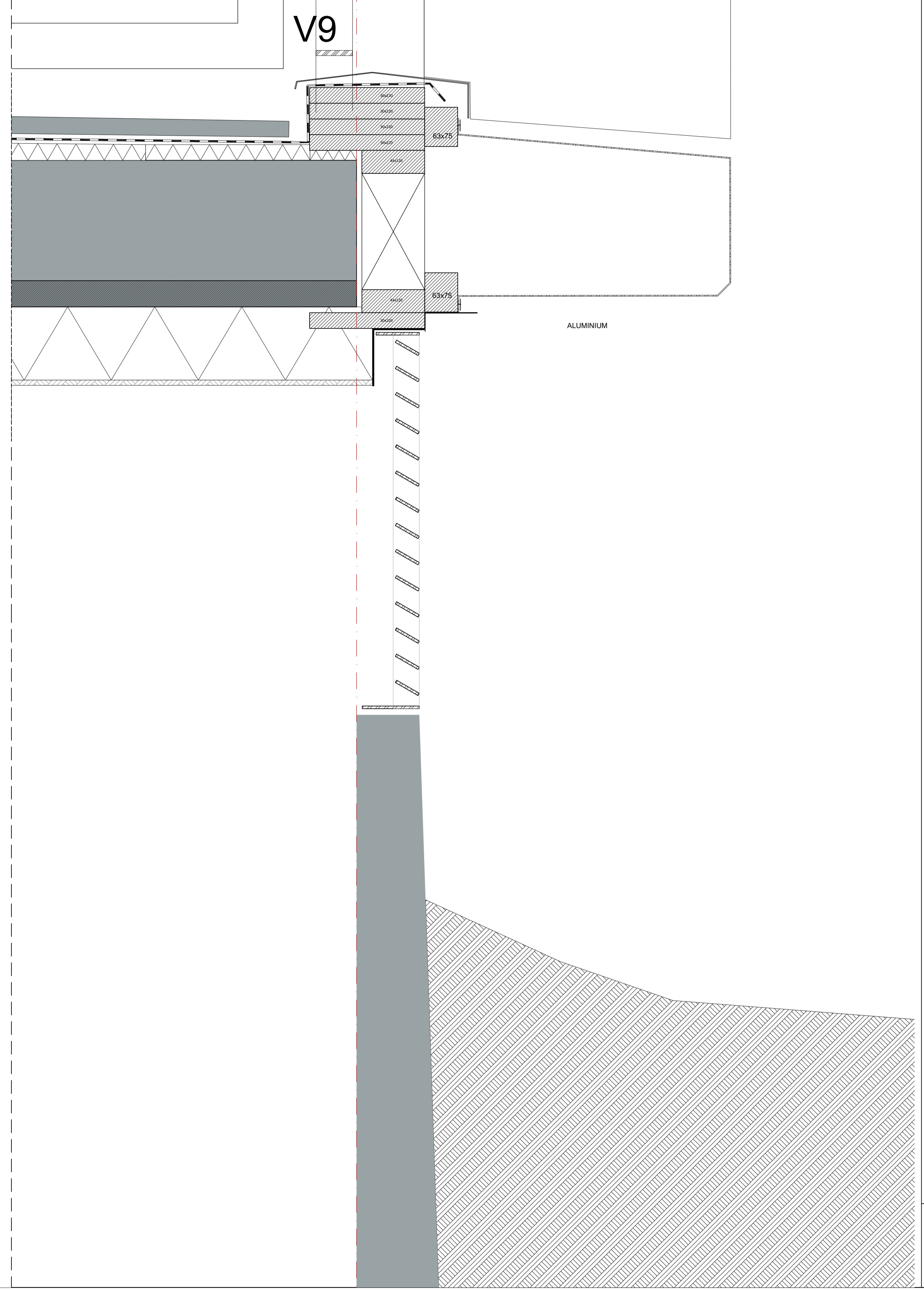
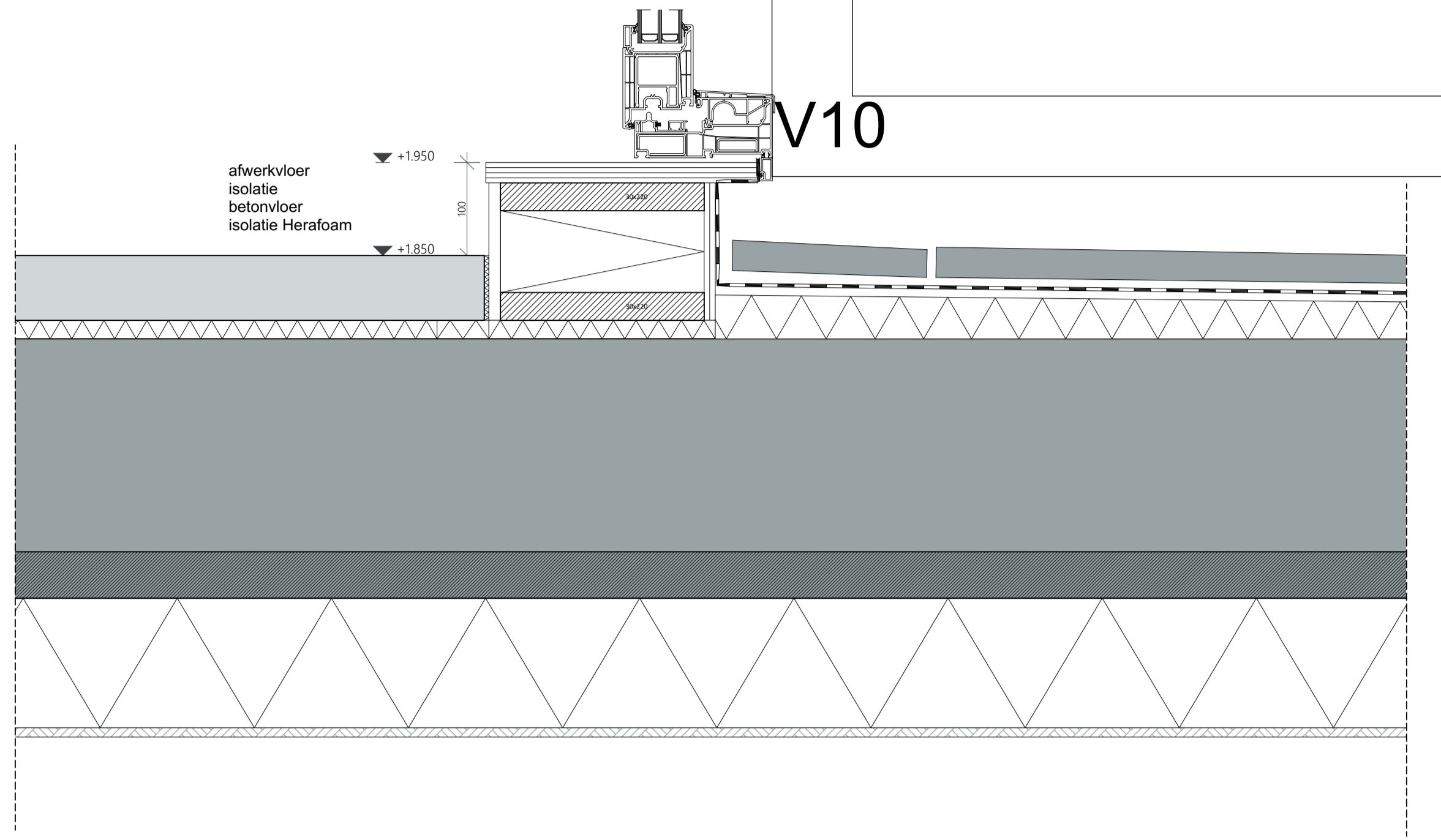
kozijn maten zijn dagmaat stelkozijn



Doorsnede C3







▼ +14.292

