

Campus Rodenburg

werkboek ruimtelijke haalbaarheid fase 2

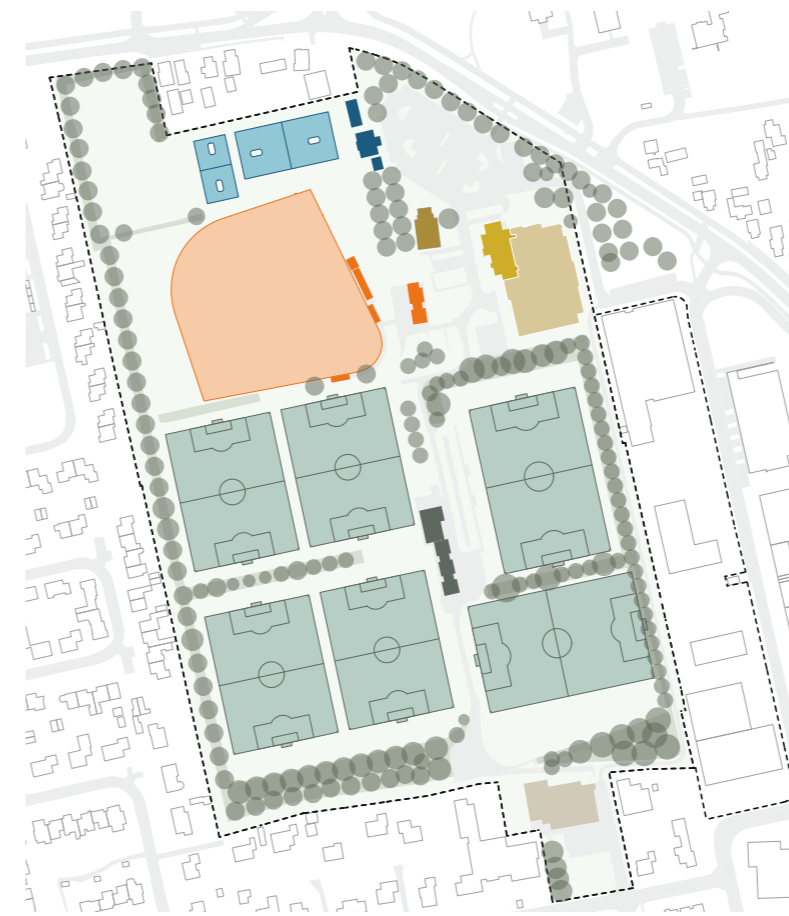
Vertrekpunt



Opgave

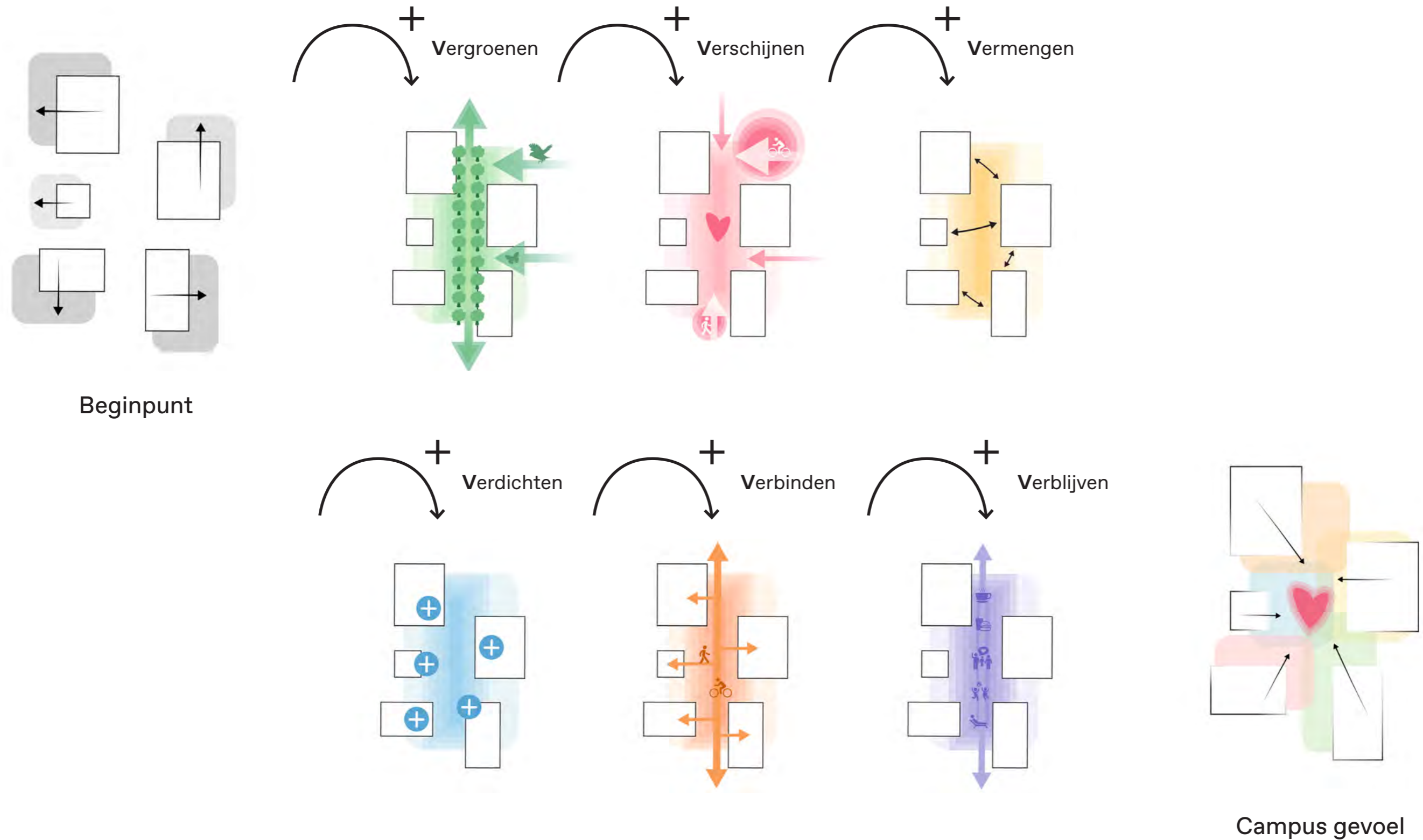
Op het sportcomplex Rodenburg liggen sportvelden van drie sportverenigingen, te weten voetbalvereniging TLC, korfbalvereniging KVW'22 en base- en softball club Knights. Daarnaast maken verschillende organisaties gebruik van de sporthal, die in particuliere handen is. Ook voor het sportpark geldt dat de voorzieningen inmiddels zijn verouderd en niet meer volledig aansluiten op actuele behoeften.

In de campus wil de gemeente een nieuw te bouwen school voor rsg de Borgen en de sportvoorzieningen van Rodenburg concentreren. Als onderdeel van de studie wil de gemeente onderzoeken om een deel van het naastgelegen industriepark Leek bij het plangebied te betrekken. Er zullen verschillende deelopgaves onderzocht worden, waaronder het betrekken van het industriepark Leek.



+ RSG de Borgen

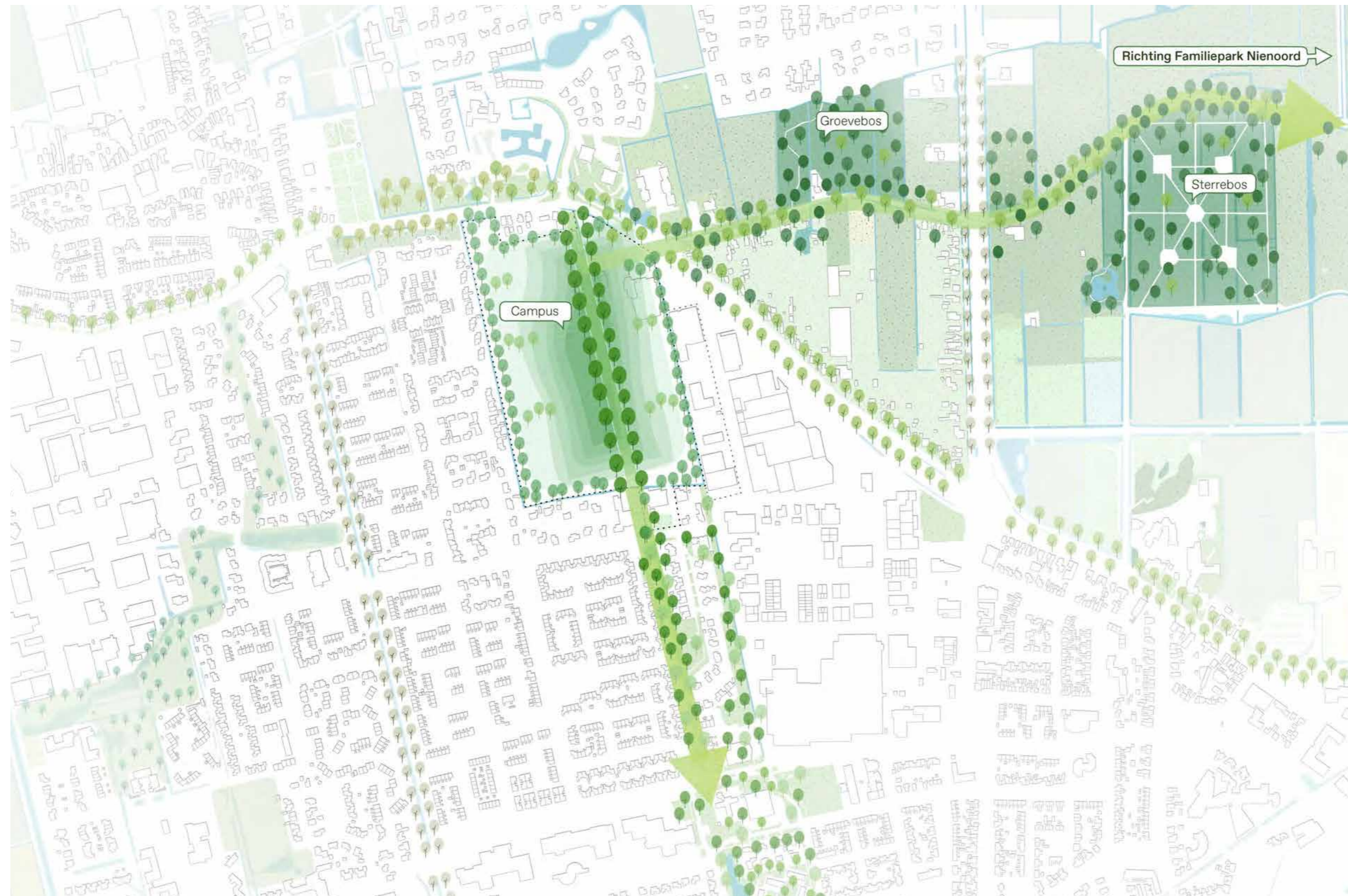
Hoe creëren we een campus?





Een campus met sportieve
openbare ruimte...

Centrale groene as sluit aan op bestaande groenstructuren

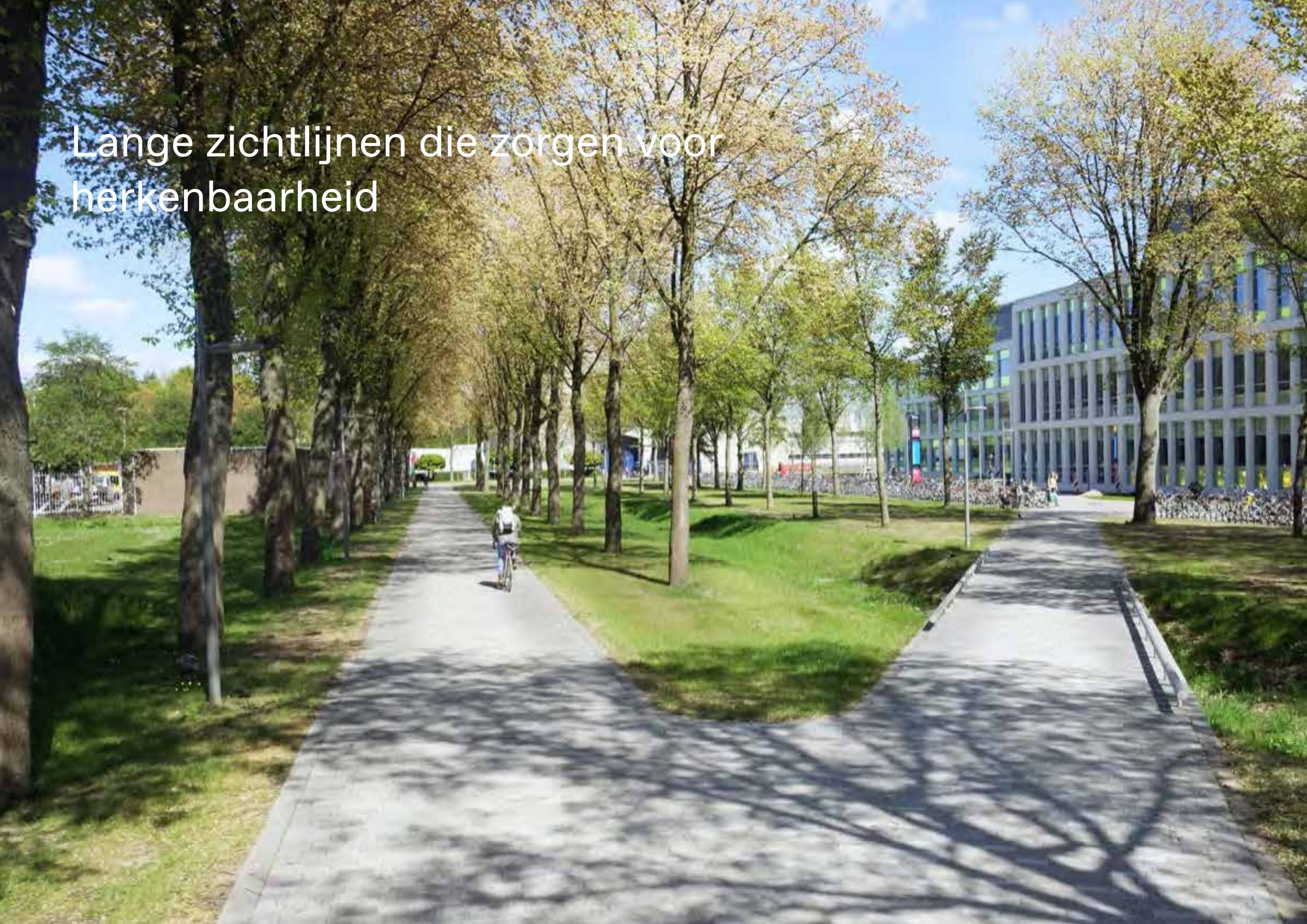


Sportcampus
als
verbindende
structuur



Het Hazepad Leek

Lange zichtlijnen die zorgen voor herkenbaarheid

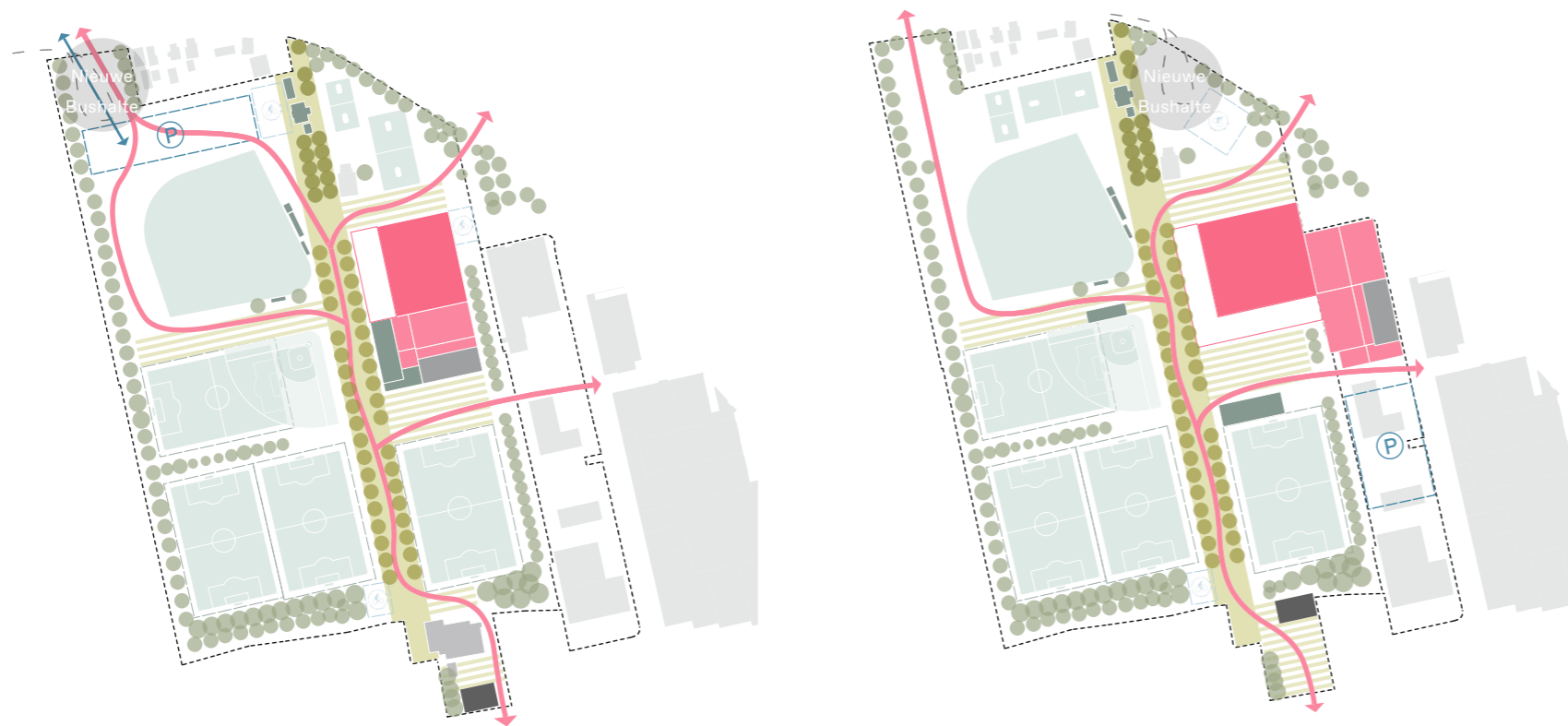


Uitgangspunten ontwikkeling



- Verschijnen:
het campus wordt het visitekaartje van Leek
- Verblijven:
ontmoeting staat centraal je komt er omdat het gezellig is en blijft langer dan verwacht
- Verdichten:
maximaal delen van faciliteiten en ruimte, wel behoud van eigen identiteit
- Vergroenen:
duurzame mobiliteit
- Vermengen:
de campus staat voor beweging, letterlijk ook tussen de gebouwen heen
- Verbinden:
een groene as verbindt Leek met de campus en daarbuiten

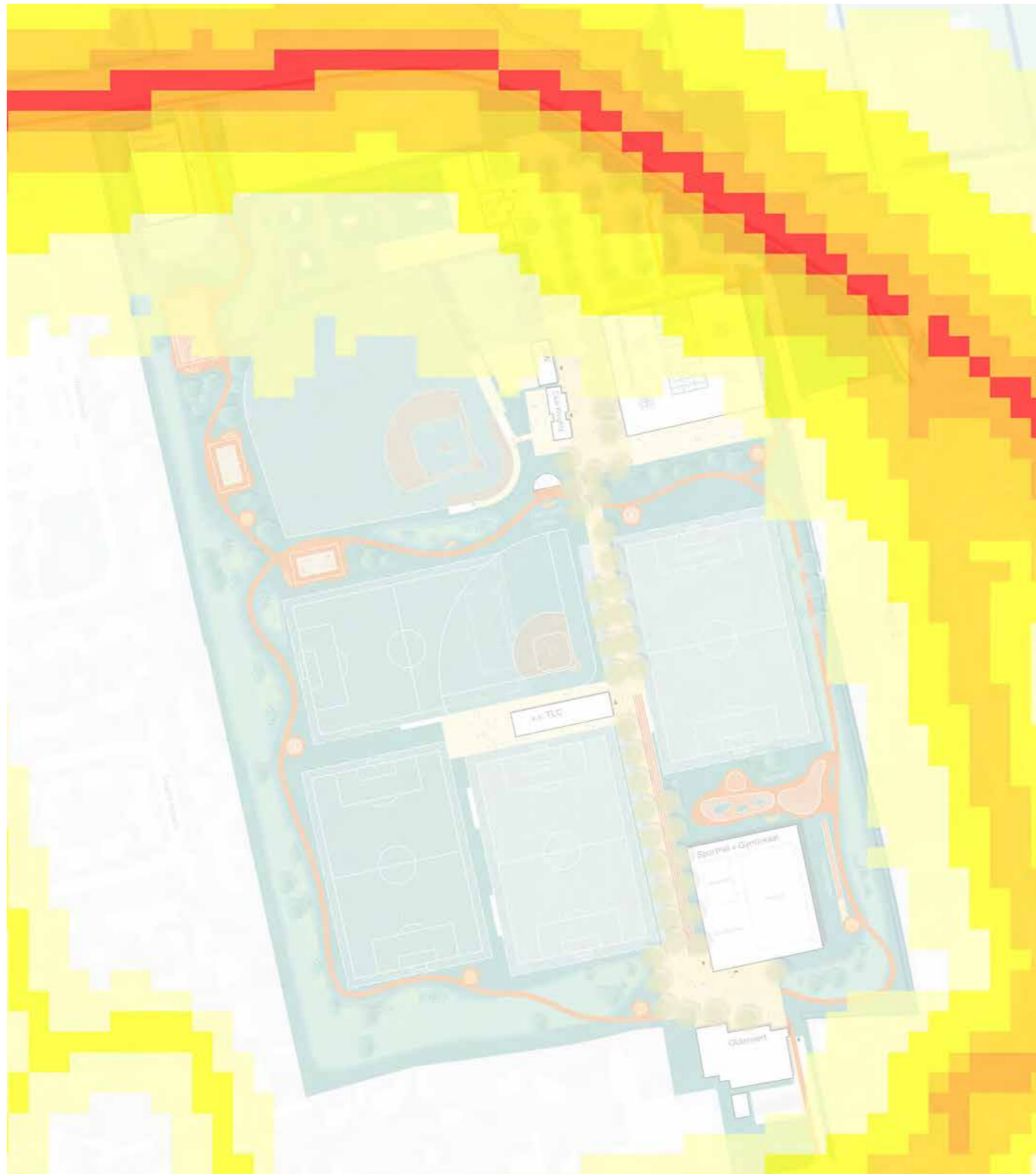
De inloopavond als katalysator van de varianten



- School het liefst niet in het westen
- Twijfels over locatie bushalte; minimaal verkeerslicht nodig voor oversteken Oldebertweg
- Aandacht voor ontsluiting bestaande school aan de zuidzijde van het plangebied



Inventarisatie van contouren



Inventarisatie bestaande bomen



Inventarisatie kabels en leidingen



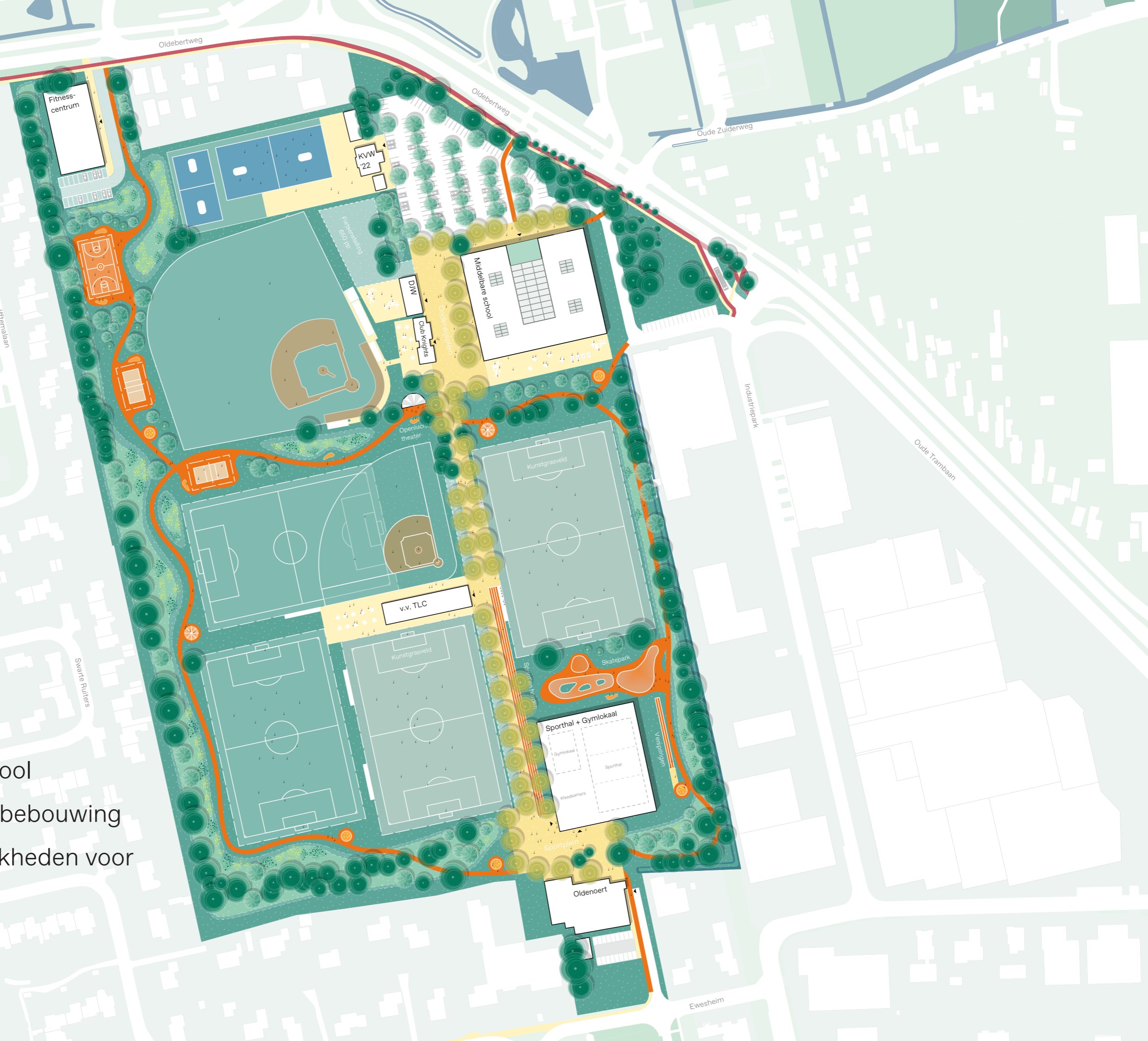
Voorkeursvariant

2

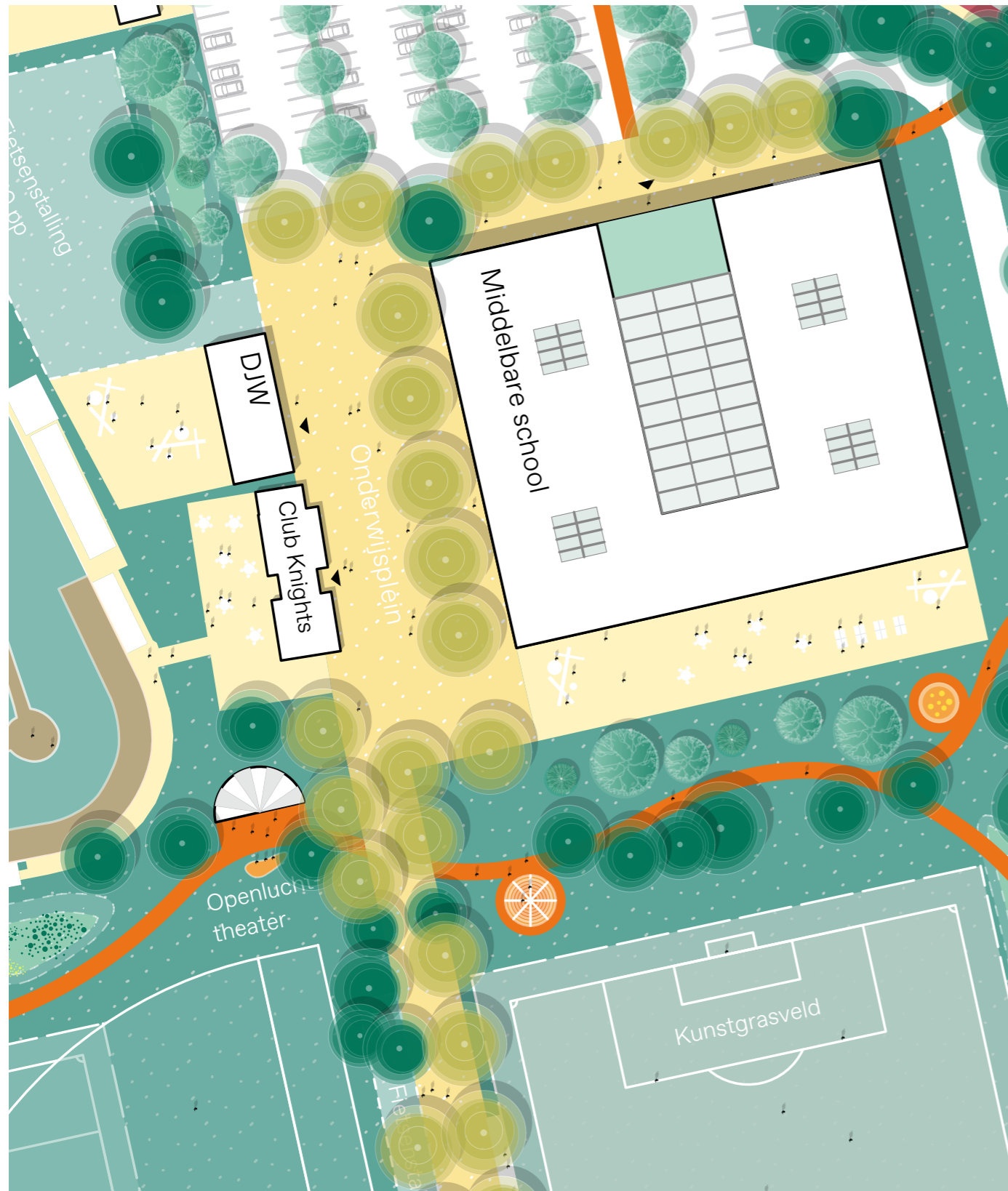
Plankaart

Afwegingen

- zichtbaarheid school
- afstand tot woonbebouwing
- kosten en mogelijkheden voor verwerving



Onderwijsplein



Sportplein



De singel



Fitness-centrum

KVV 22

Middelbare school

DWW

Julia Koningin

v.v. TLC

Kunstgrasveld

Kunstgrasveld

Sporthal + Gymlokaal

Gymlokaal

Sporthal

Recreatieruimte

Sportplein

Oldenoert

Oldebertweg

Oldebertweg

Oude Zuiderweg

Hillemblaas

Swaarte Putters

Industriepark

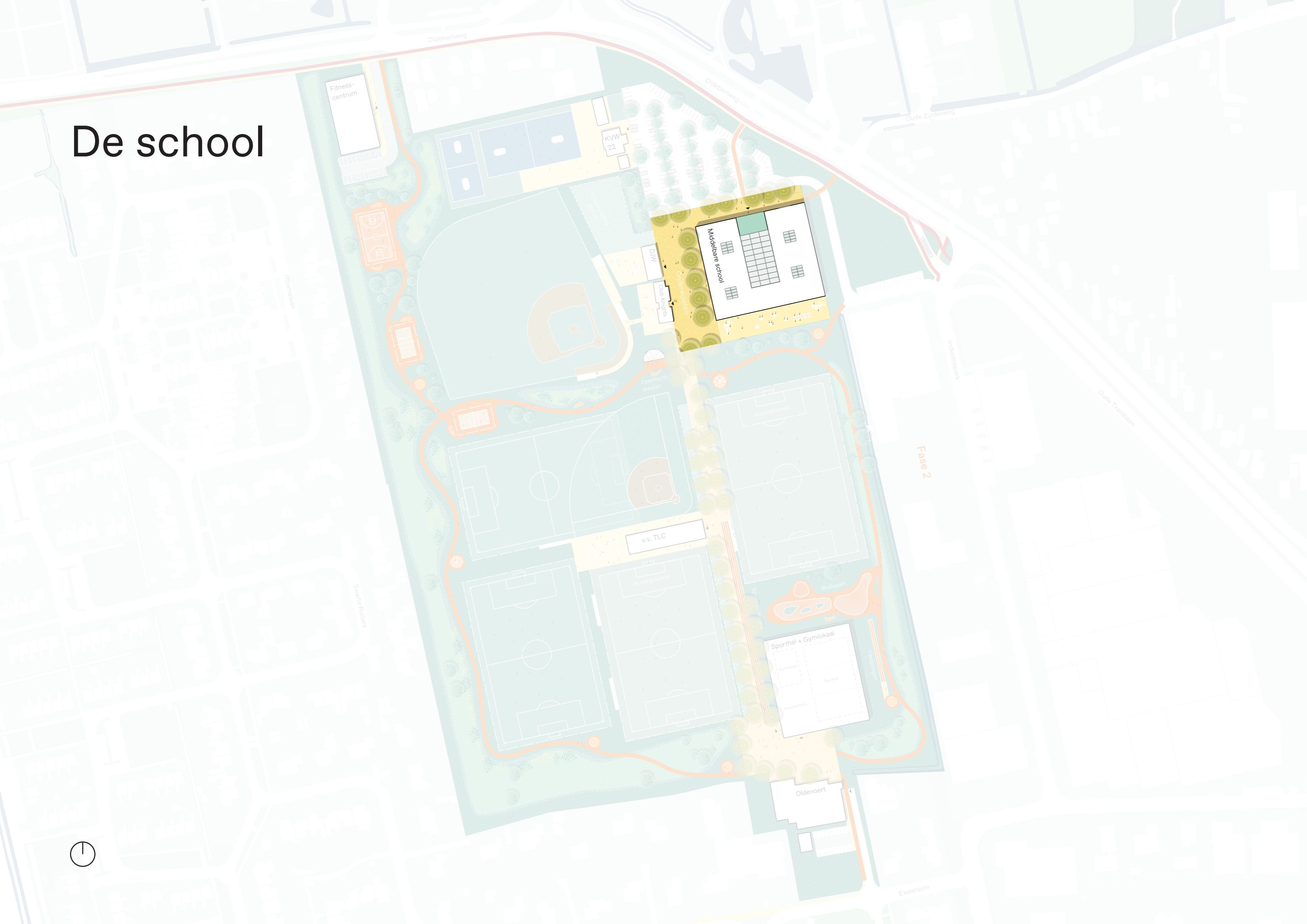
Oude Trambaan

Fase 2

Eweshelm



De school



De groene rand



De campus is meer dan alleen een school en verenigingen



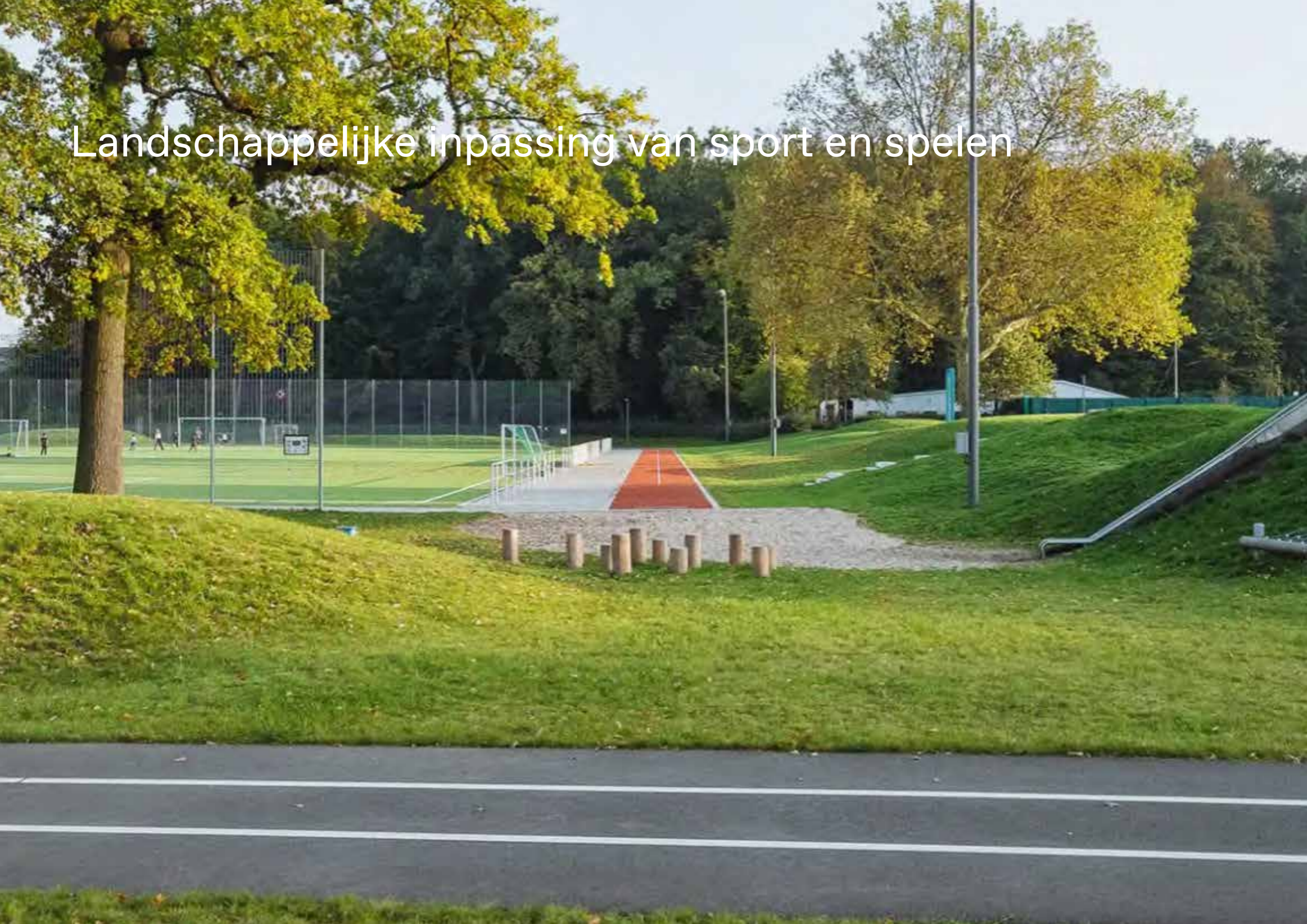
Een parcours die scholen en verenigingen verbindt



Integratie van de buitenruimte school in het landschap



Landschappelijke inpassing van sport en spelen



Dubbelgebruik zorgt voor creativiteit in gebruik



Toestellen voor jong en oud



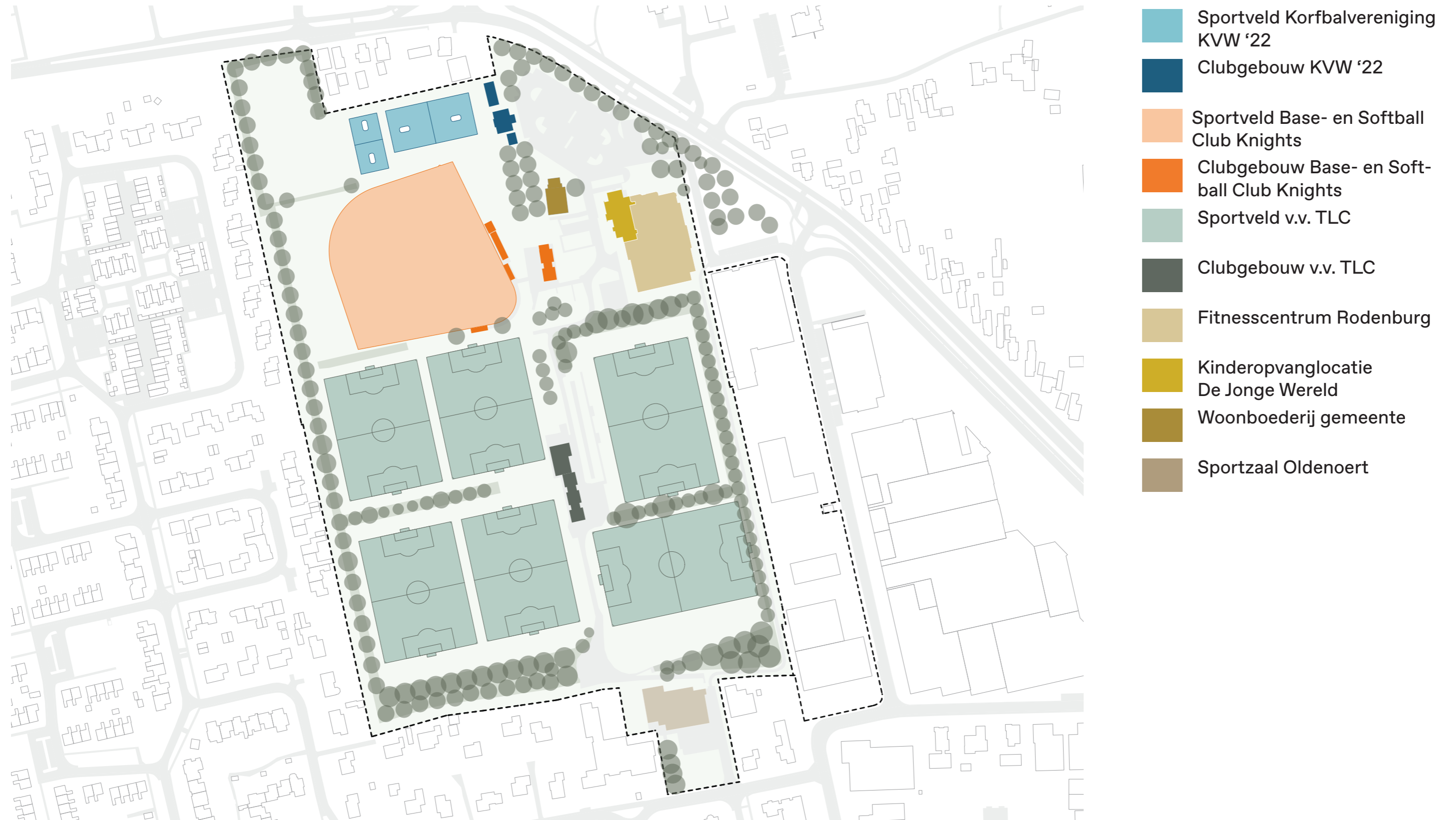
Het parcours als groene zoom tussen woningen en sport



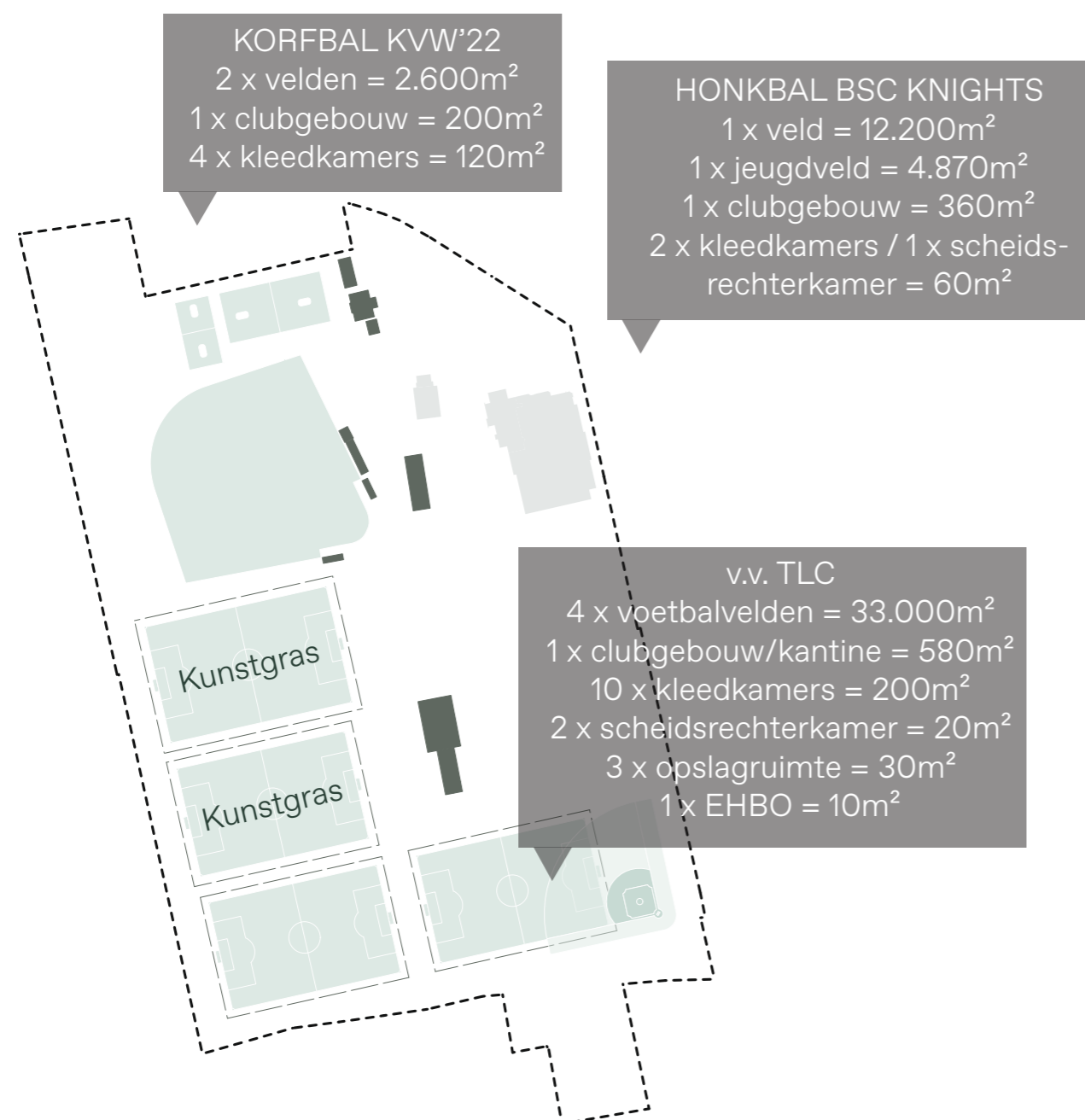
Programma



Huidig programma



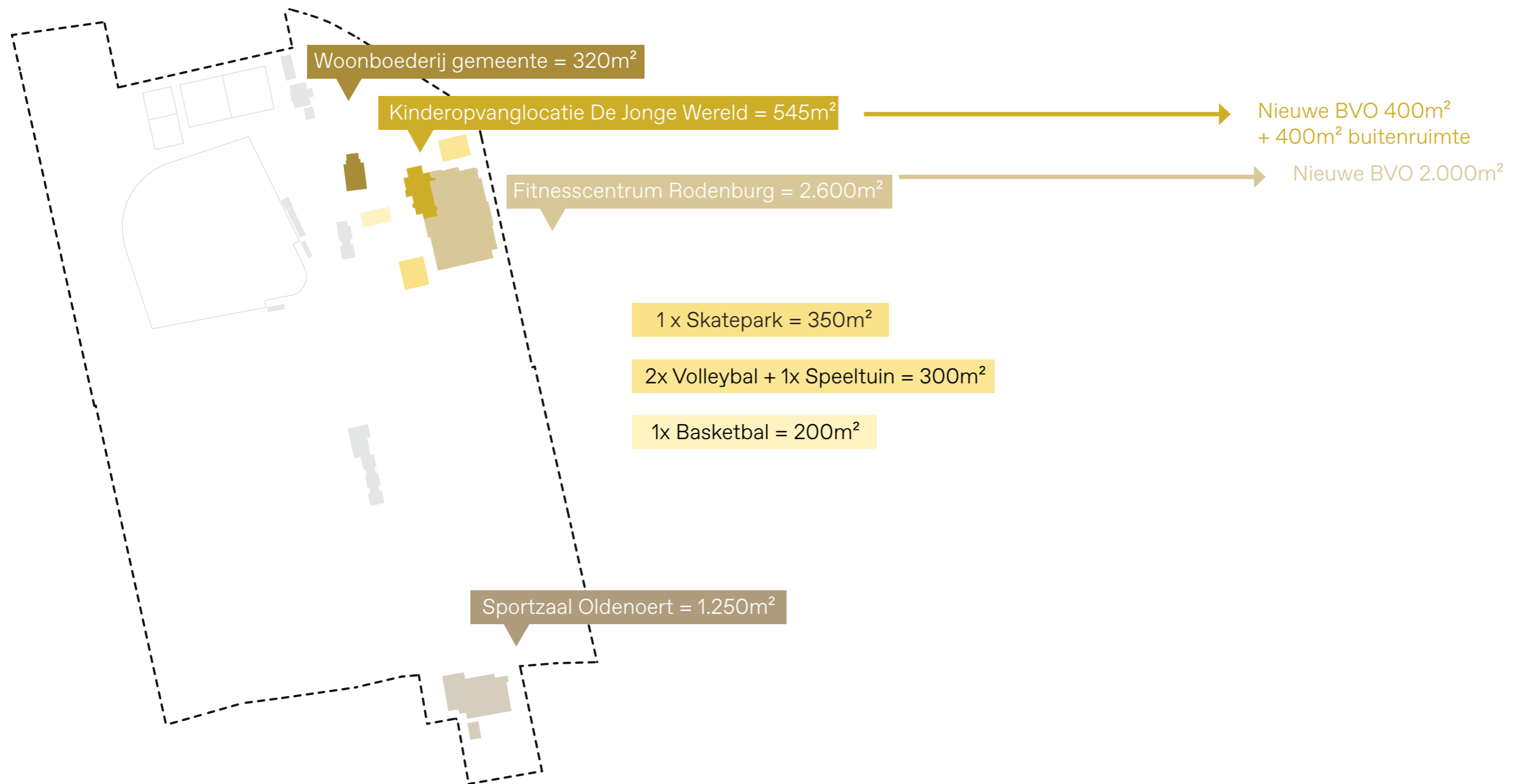
Sportverenigingen willen hun eigen kantines en kleedkamers delen



Sportvelden - totaal 51.700m²

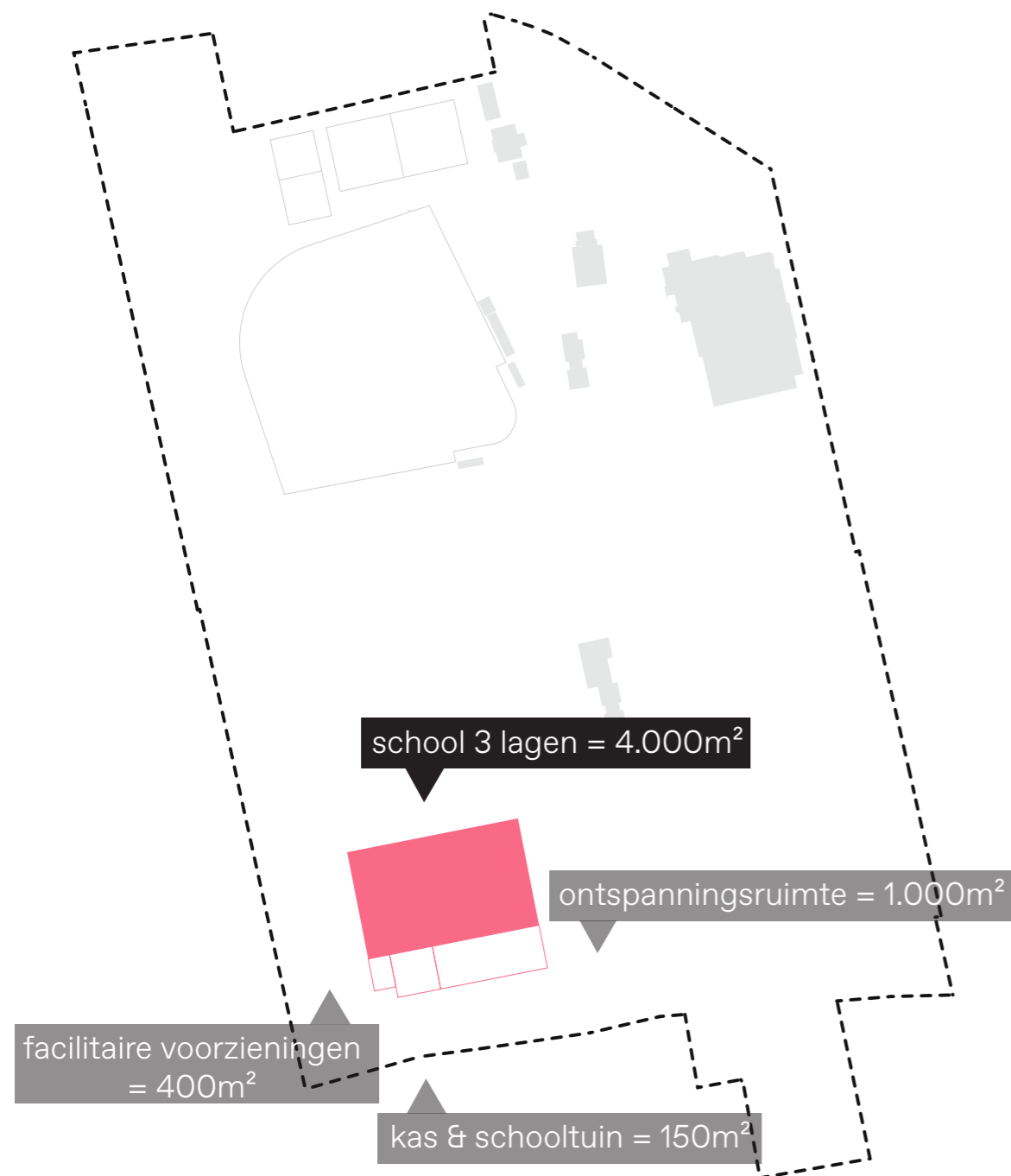
4 voetbalvelden, 2 honkbalvelden, 2 korfbalvelden

Overig programma



Totaal 5.565m² in de huidige situatie → toekomstig 3.650m²

School en buitenruimte RSG de Borgen

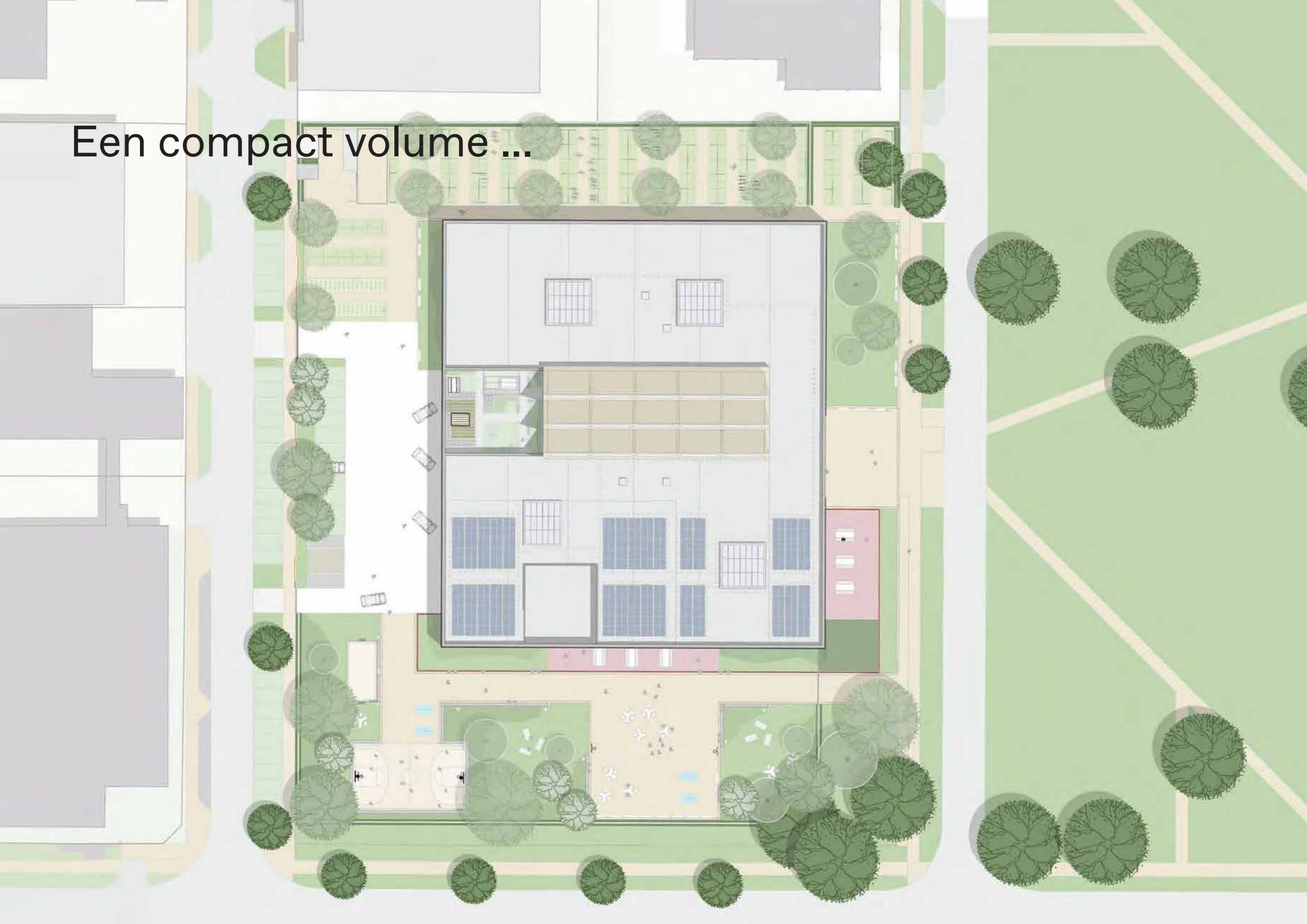


RSG de Borgen - 3 lagen (footprint totaal 5.550m²)

Het Element in Amersfoort van vergelijkbare grootte



Een compact volume ...



... met een centraal hart als ontmoetingsplek



Een school met een fijne schaal en passend in het landschap



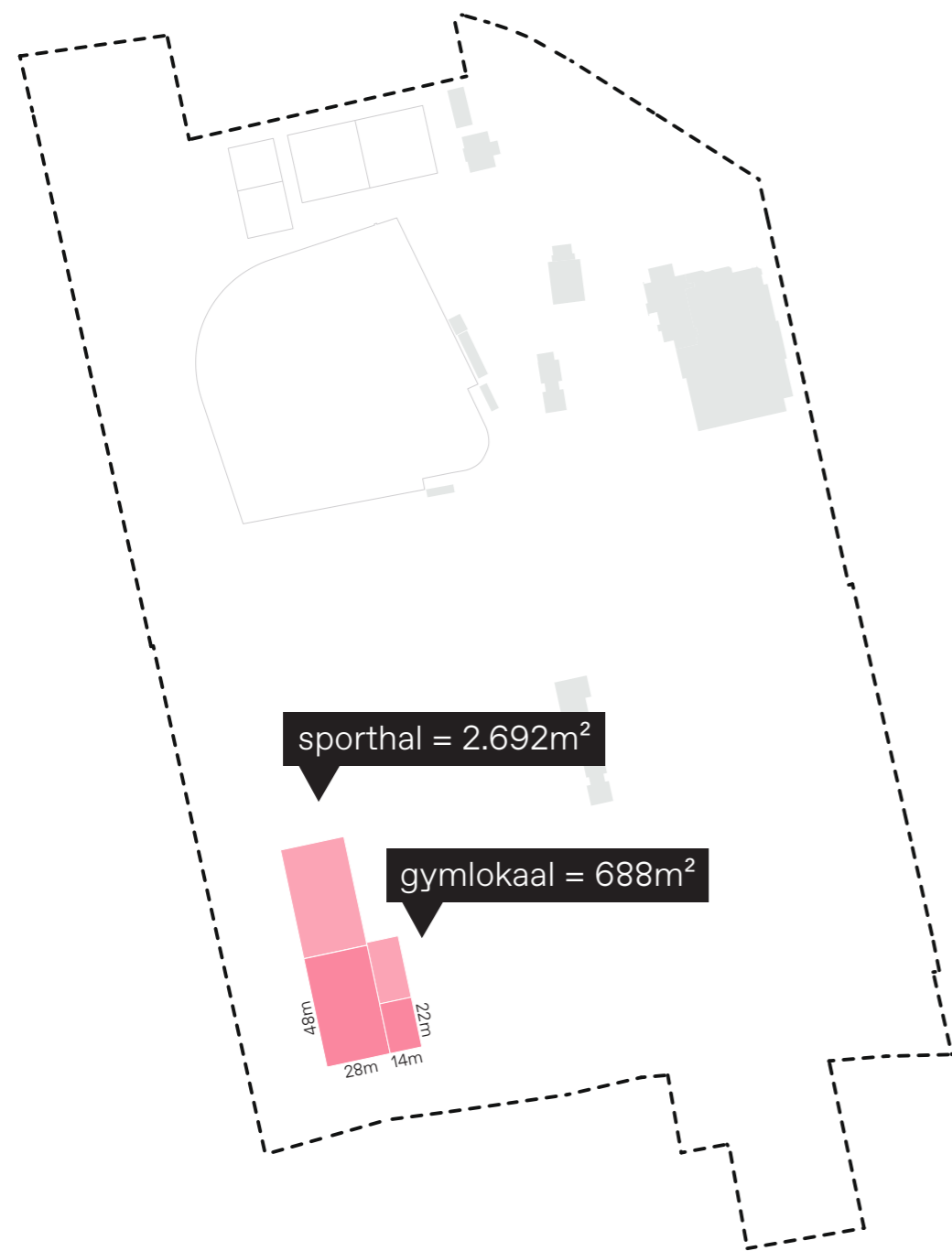
Verspringingen maken plekken en het volume afleesbaar



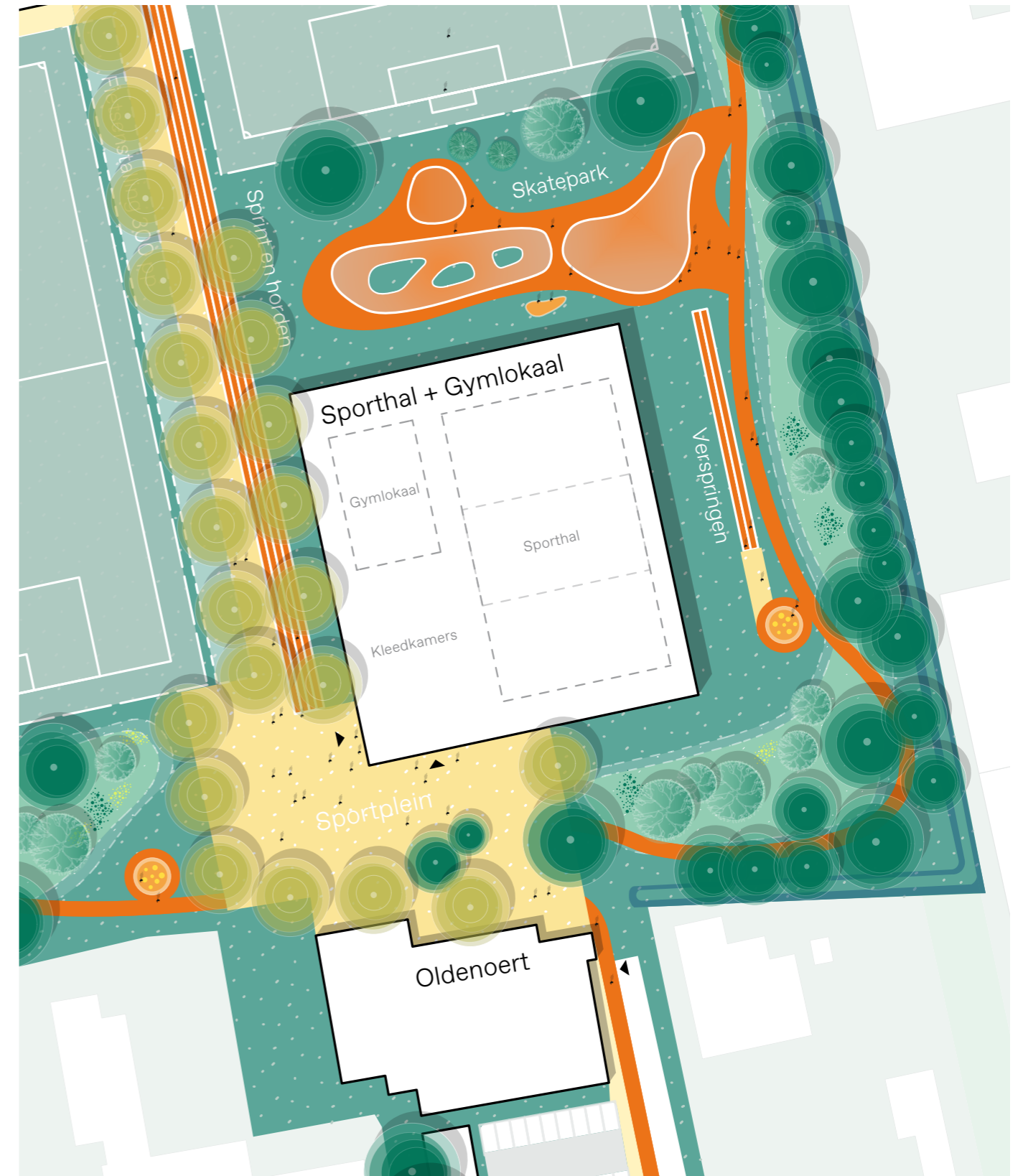
Een straat als verbindend element en ontmoetingsplek



Sportruimten RSG de Borgen



Sportruimte - 1 sporthal en 1 gymlokaal (totaal 3.380m²)



Een transparante sporthal van buiten



Een transparante sporthal van binnen



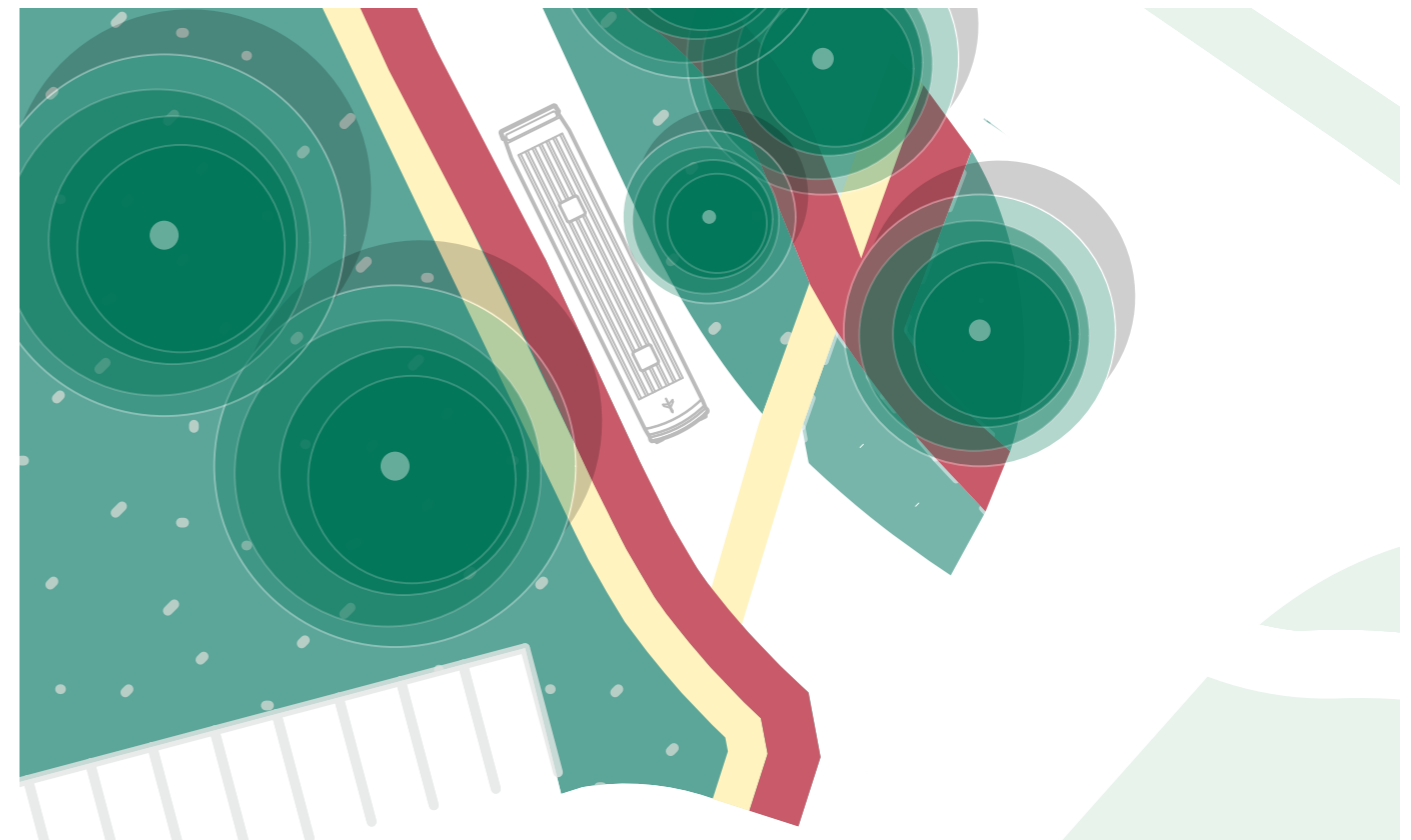
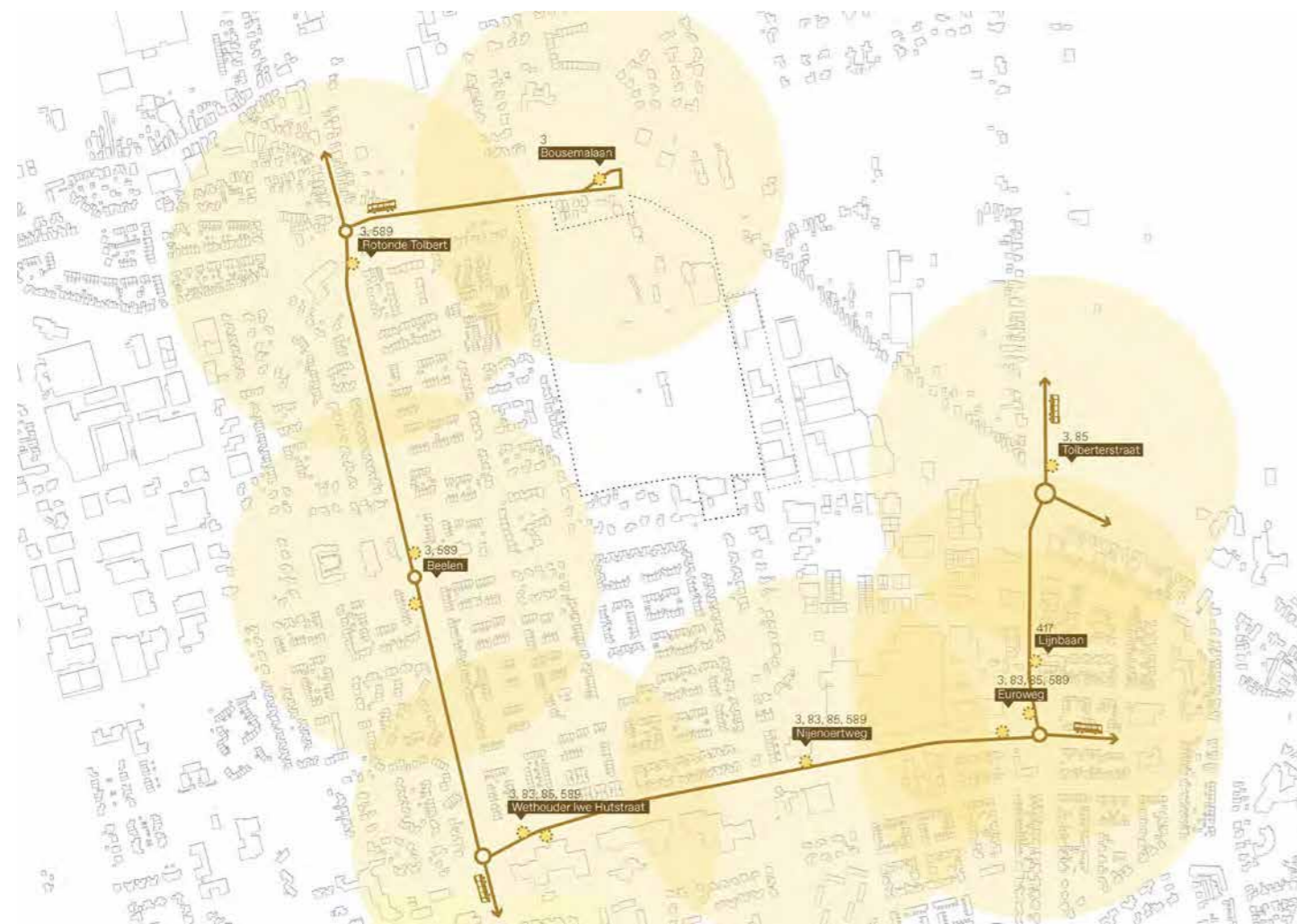
Een sporthal die verbindt



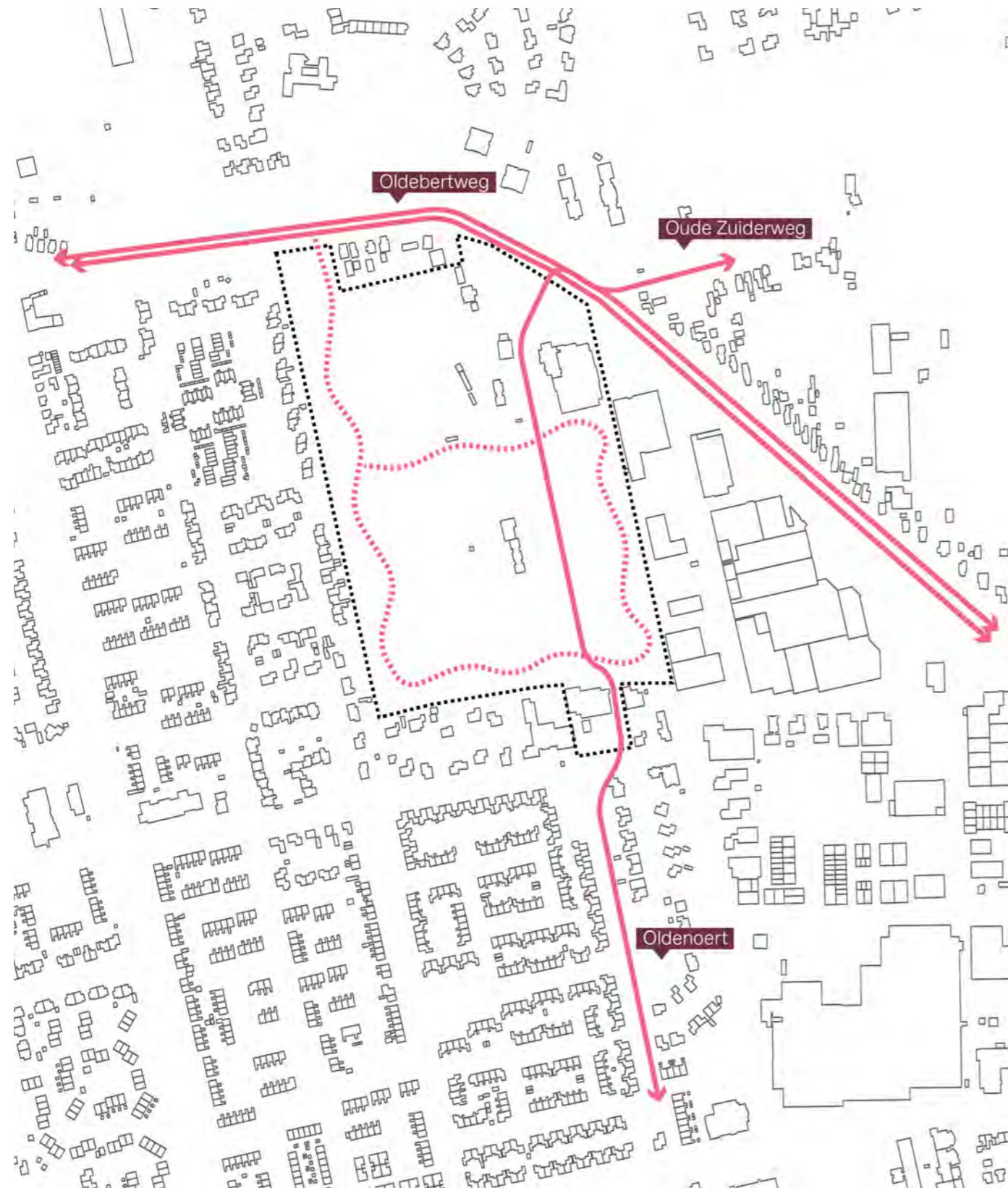
Verkeer en infrastructuur



Verplaatsing bushalte mogelijk noodzakelijk



Aansluiting op fietsroutes





VRIES

www.hartvoordesport.nl

DBK VERZEKERINGEN

vitos

www.hartvoordesport.nl
ook op dit sportpark aanwezig

FLORY

Installatiebedrijf Winter Leek b.v.
IHW Totaal Installateur

Op een ander veld ook scoren?
ambachtmedia

De
V.V.E.S.
DEBBE