



VERKLARING

- Werkgrens
- Bladgrens
- DP 1
- Bestaande haag
- Bestaand hekwerk
- Bestaand rasterhekwerk
- Bestaande opsluitband 60x200 mm
- Bestaande opsluitband 100x200 mm
- Bestaande trottoirband 150/150 mm
- Bestaand asfalt (handhaven)
- Bestaande stecloplaten (handhaven)
- Bestaande hoogte
- Bestaande boom
- Bestaande lichtmast
- Bestaande paal
- Bestaand schrikhek
- Bestaande verkeersbord
- Bestaand informatiebord
- Bestaande elektrakast
- Bestaande straatkolk
- Bestaande trottoirkolk
- Bestaande inspectieput
- Nieuwe hoogte
- Materiaalscheiding
- Opnieuw stellen opsluitband 60x200 mm
- Opnieuw stellen opsluitband 100x200 mm
- Aanbrengen verlaagde trottoirband
- Herstraten drempel 20cm/h hoogte 100 mm (BSS)
- Aanbrengen asfalt
- dikte laag 40mm AC 11 Surf
- tussenlaag 50mm AC 16 Bied (plaatselijk, op aanwijzing van drielief)
- Herstraten betonstraatsteen keiformaat keperverband
- Herstraten betonstraatsteen keiformaat elieboogverband
- Herstraten betonstraatsteen keiformaat halfsteensverband
- Herstraten betonstraatsteen keiformaat bloekverband
- Herstraten betontegels 300x300x60 mm halfsteensverband
- Herstraten betontegels 300x300x60 mm halfsteensverband (entriten)
- Aanbrengen halfverharding
- Aanbrengen makieng 1-1 streep
- Middelgeleider RWS-band
- 2x flexibele verkeerszuil
- Boren afwerken en inzaaien
- Inzaaien verlaagd
- Nieuw gazon
- H5
- U01
- H6
- Betonnen inspectieput 800x800 mm
- Uitstrooievoorziening
- Slok-op

Voorwaarden herstraten voetpad
 - gedeelten van 30m ter voorkomen van overstap
 - Nu opbrekwerkzaamheden, wordt controle door toezichhouder gien
 - passende maatregelen indien voorlets diam-8cm worden aangetroffen

Verkeersdrempel 20cm/hour, sinus 8cm voorzien van waarschuwingsbord drempel en max. snelheid

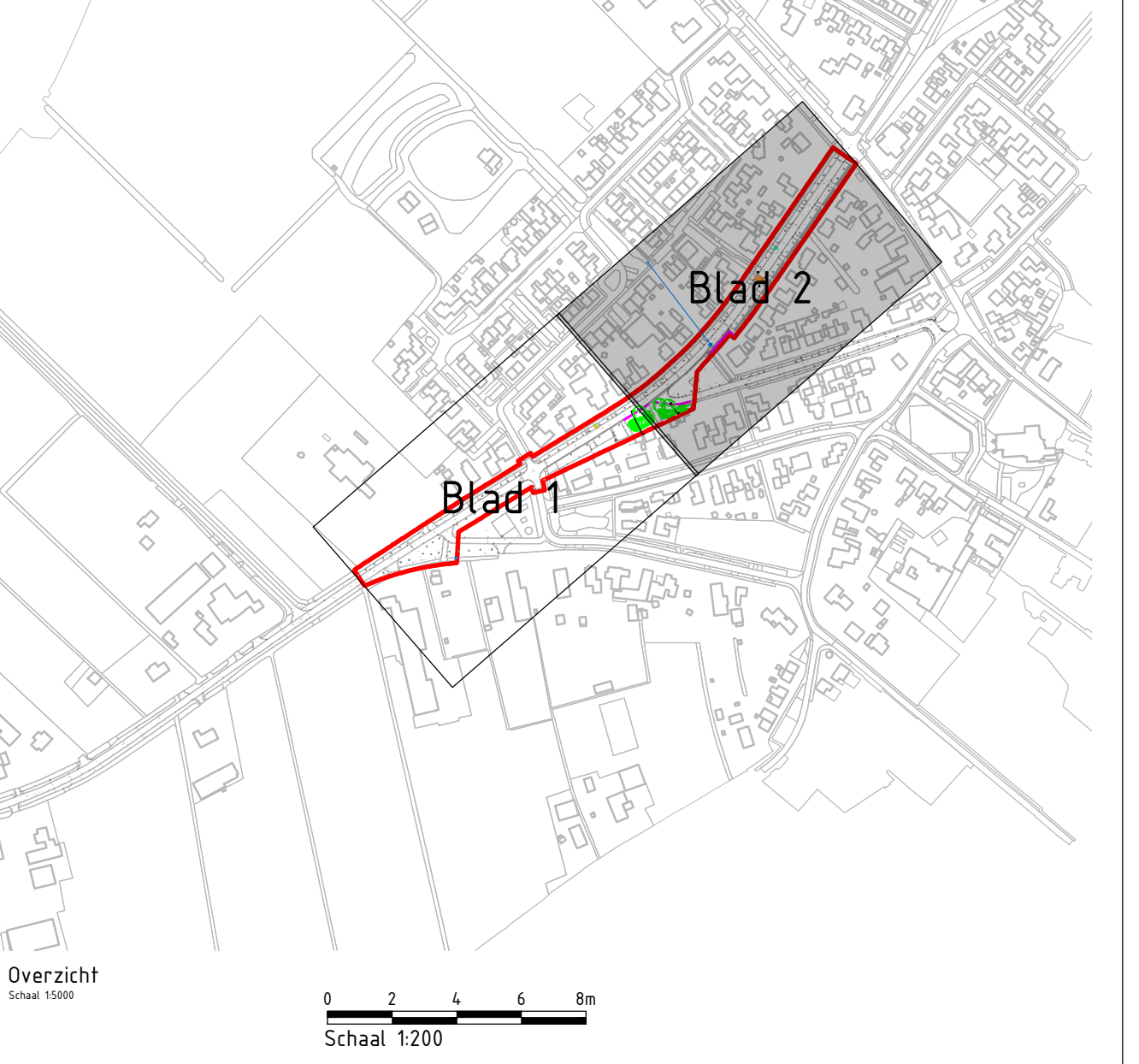
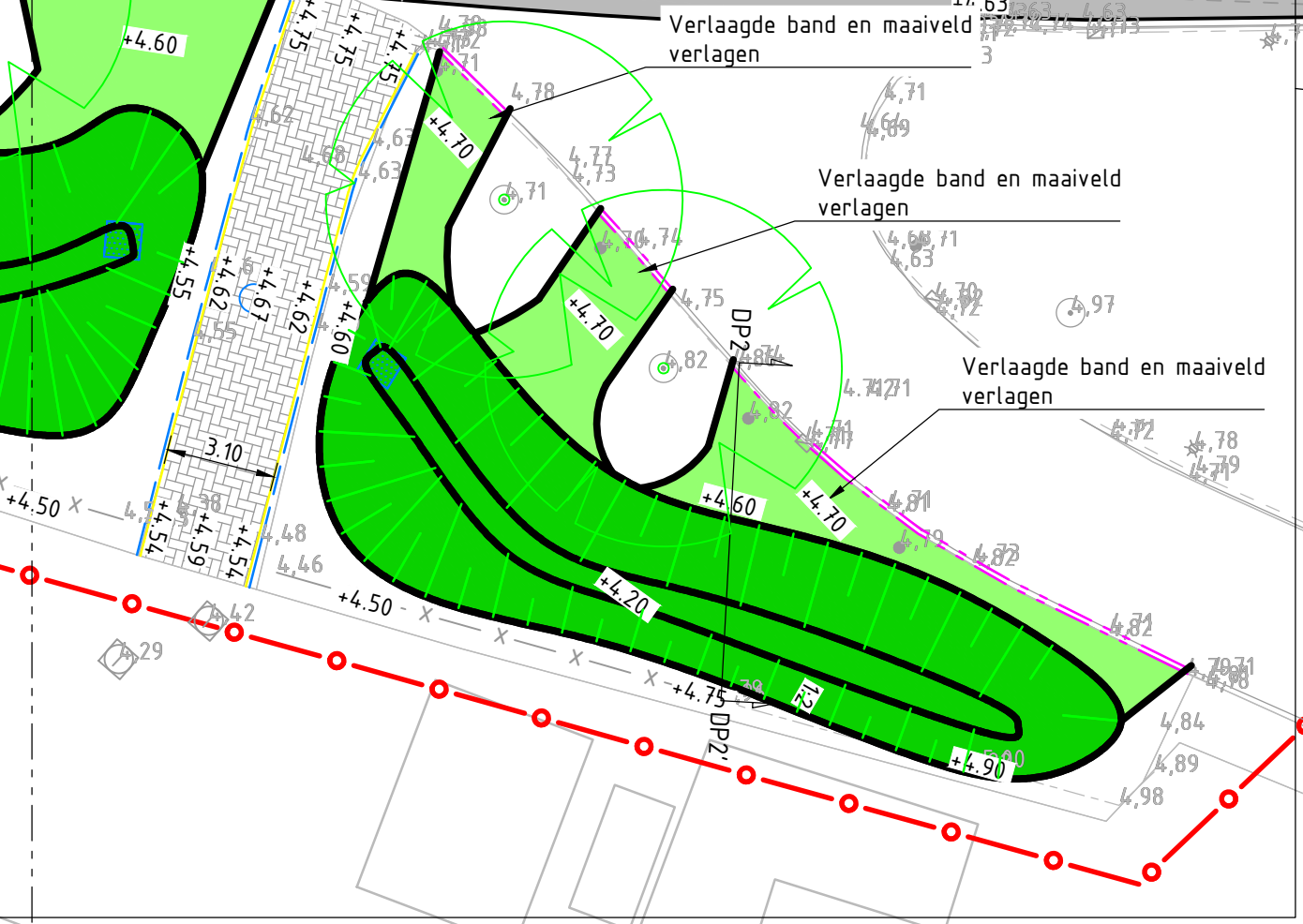
Opritten samenvoegen

Oprit verbreden

Aanbrengen plantsoen hekwerk

3 voetpad ophogen met homestead

Inrit ophogen, begin aan weg kant gelijk ophogen



Project: **Herinrichting Heuvelstraat Alphen aan de Maas**
 Ouderdeel: **Nieuwe situatie blad 2**

Opdrachtgever:

Opdracht: 07-10-2021
 Schaal: 1:200
 Formaat: A4
 Teken: J. Heinen
 Tekening: E. van Mensen

Projectnummer: 027-20-005
 Bestandsnummer: 027-20-005-4
 Status: concept

BWZ INGENIEURS
 B.V. van der Weide
 Postbus 100
 3800 AA Alphen aan de Maas
 T: +31 (0) 45 45 1111
 W: www.bwz-ingenieurs.nl