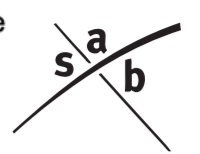


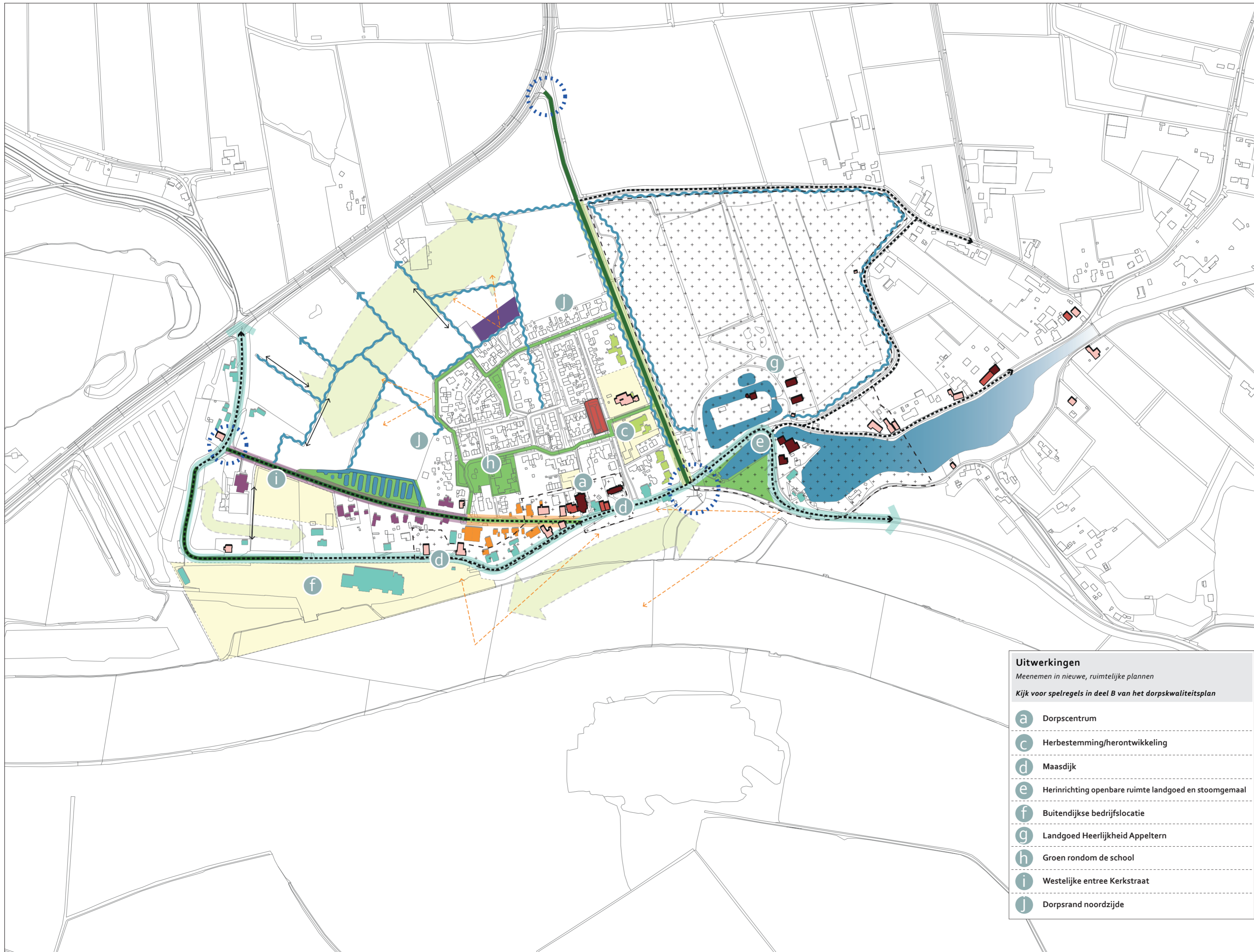
Dorpskwaliteitskaart Appeltern | Structuurdragers en ruimtelijke opgaven



Gemeente
West
Maas en
Waal



GELDERS
genootschap



Structuurdragers

Versterken van de ruimtelijke en functionele karakteristieken

Kijk voor spelregels in deel A van het dorpskwaliteitsplan

	Dijk	Herkenbaar, groen lint
	Zijdwende	Oude kade, dwars op de rivier
	Wiel	Groene, open plek in het dorp, herinnert aan dijkdoorbraken
	Kweldkade	Kade rondom het wiel
	Vluchtheuvel	Verhoging in het landschap, beschermde bewoners en vee tegen water bij dijkdoorbraken
	Historisch lint	Het aantrekkelijke hart van het dorp met zowel oude als nieuwe bebouwing en diverse functies
	Dorpslint	Oude dorpsweg met kleinschalige woonbebouwing
	Statige laan	Ruime, groene laan met statige herenhuizen en boerderijen
	Jaren '60 laan	Groene laan met (overwegend) de kenmerkende woonbebouwing uit de jaren '60
	Landelijk lint	Entree van het dorp, afwisseling tussen open, groene plekken en bebouwing
	Van Heemstraweg	Ruime en groene weg met ruimte voor grotere gebouwen
	Plein	Aantrekkelijke ontmoetingsruimte, visitekaartje van het dorp
	Entreegebied	Verwelkomende overgang van het landschap naar het dorp
	Bestaand water	Bestaande (beduikerde) structuur versterken, zichtbaar en beleefbaar maken
	Gewenst water	Gewenste waterstructuur ontwikkelen

Cultuurhistorisch waardevolle bebouwing

Koesteren, beschermen en ontwikkelen van cultuurhistorisch erfgoed

Kijk voor spelregels in deel A van het dorpskwaliteitsplan. Voor de ensembles en complexen staan aanvullende spelregels in deel B.

	Rijksmonument	Beschermd op grond van de Erfgoedwet
	Gemeentelijk monument	Beschermd op grond van de gemeentelijke Erfgoedverordening
	Karakteristiek pand	Overig pand van karakteristieke waarde
	Waardevol stedenbouwkundig ensemble	Ensembles met waardevolle historisch-ruimtelijke karakteristieken
	Waardevol sociale woningbouw-complex	Karakteristieke voorbeelden van planmatige sociale woningbouw in Interbellum en wederopbouwperiode

Uitwerkingen

Meenemen in nieuwe, ruimtelijke plannen

Kijk voor spelregels in deel B van het dorpskwaliteitsplan

- Dorpscentrum
- Herbestemming/herontwikkeling
- Maasdijk
- Herinrichting openbare ruimte landgoed en stoomgemaal
- Buitendijkse bedrijfslocatie
- Landgoed Heerlijkheid Appeltern
- Groen rondom de school
- Westelijke entree Kerkstraat
- Dorpsrand noordzijde

Overige elementen en aandachtspunten

Meenemen in nieuwe, ruimtelijke plannen

- Groenstructuur langs weg behouden |
- Groenstructuur langs weg versterken |
- Groenstructuur behouden en versterken |
- Groen landschap behouden |
- Overheersende kavelrichting respecteren |
- Waardevolle historische weg: opbouw en oriëntatie respecteren |
- Zichtlijn behouden en versterken |

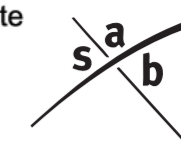
Schaal: 1:5.000 | Formaat: A2

Vastgesteld door de gemeenteraad op 24 januari 2019.

Dorpskwaliteitskaart Appeltern | Buurten en bebouwing



Gemeente
West
Maas en
Waal



GELDERS
genootschap



Buurten en wijken

Versterken van ruimtelijke en functionele karakteristieken

Kijk voor spelregels in deel A van het dorpskwaliteitsplan

-  Vooroorlogse woonwijk
-  Gemengd lint/buurtje
-  Jaren '40 en/of '50 wijk
-  Jaren '60 en/of '70 wijk
-  Jaren '80 en/of '90 wijk
-  Recente woonwijk
-  Ontwikkellocatie woningbouw
-  Woonboten
-  Woon/werkschepen
-  Bedrijventerrein