



land iD



Gemeente
West
Maas en
Waal

Programma Vitaal Platteland

Werksessie gebiedsdenkers

17 september 2024

In deze presentatie

1. Opzet programma Vitaal Platteland
2. Toelichting uitwerking
3. Uitleg gesprekken bij de thematische tafels





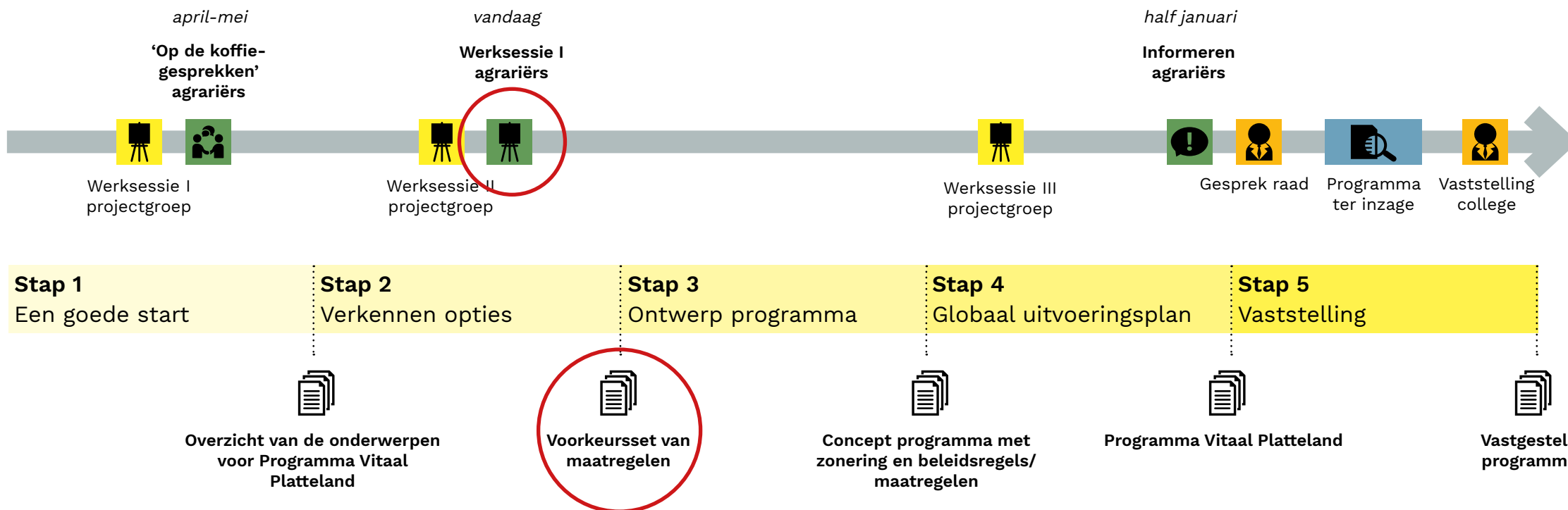
Opzet
Programma
Vitaal
Platteland



Doel van het programma Vitaal Platteland

- Opgaven en ambities uit de omgevingsvisie voor het buitengebied behalen
- Aangeven hoe hier op gestuurd gaat worden en met welke maatregelen

Proces Programma Vitaal Platteland



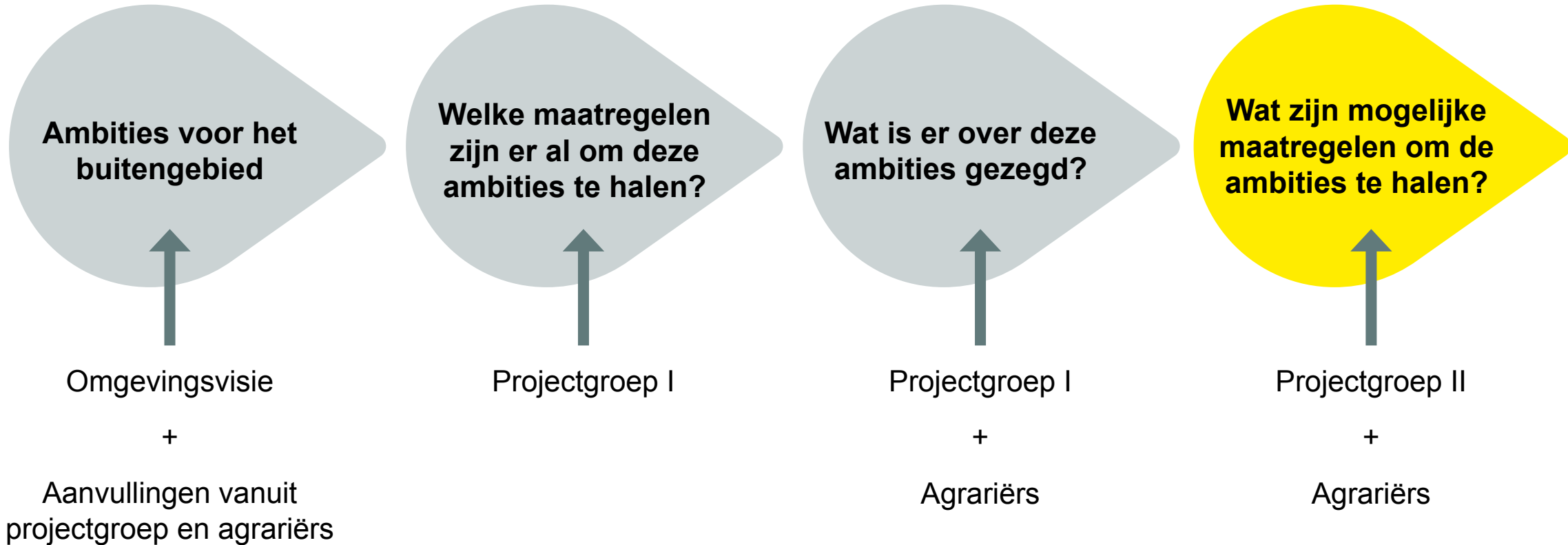
‘Op de koffie-gesprekken’ agrariërs

- 17 bedrijven gesproken
- Verschillende sectoren: fruitteelt, melkvee, varkens, pluimvee, etc.
- Verschillende soorten bedrijfsvoering: biologisch, gangbaar en grondgebonden, intensief en niet-grondgebonden, zorgboerderijen
- Eigen specifieke belangen en vraagstukken voor het buitengebied
- Ambities uit de omgevingsvisie



Toelichting
uitwerking

Overzicht uitwerking

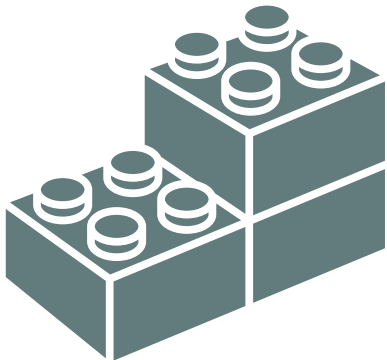


Gereedschapskist

**opstarten
project**



**beleids-
bouwblokken**



**inzet financiële
middelen/subsidiëring**



**zonering
toepassen**



communicatieplan



**aanpassen beleid- en
regelgeving**



**afspraken met
organisaties**



**inzet middelen/mensen
gemeente WMW**



Ambities landbouw vanuit de omgevingsvisie

- Faciliteren verbreding van (recreatieve) verdienmodellen van agrariërs.
- Verplaatsen van intensieve landbouwvormen op de oeverwal naar de kom.
- Ondersteunen agrariërs in het overschakelen naar kringlooplandbouw/natuurinclusieve landbouw.
- Helpen van agrariërs bij het verduurzamen en vergroenen van hun bedrijf.



Aanvullende vraagstukken landbouw

- Goed contact tussen agrariër en gemeente
- Ondersteunen in bedrijfsovername door volgende generatie
- Voorkomen dat niet agrarische activiteiten in het buitengebied zorgen voor overlast voor het agrarisch gebruik



Mogelijke maatregelen

- Beleid nevenactiviteiten
- Plussenbeleid
- Landschapskwaliteitsplan
- Communicatieplan vergroenen en verduurzamen
- Bedrijfscontactfunctionaris landbouw

Voorbeeld: beleid nevenactiviteiten

Wanneer een neventak groter wordt dan het agrarisch bedrijf of het agrarisch bedrijf het niet redt en de neventak wel, zou **het jammer zijn als dan de neventak ook verplicht moet stoppen.**

Ondernemers moeten genoeg **ruimte krijgen** om echt wat van een nevenactiviteit te maken. Koppel niet teveel regels aan de grootte ervan, want dit kan je niet voorspellen.

Nevenactiviteiten mogen de omliggende **landbouwactiviteiten niet in de weg zitten.** Moet niet botsen met stank/herrie/spuitzones uit de omgeving.

Nevenfuncties of functies die een stoppend agrarisch bedrijf gaan **vervangen** in het buitengebied moeten wel **'passen'**.

Het faciliteren van nevenactiviteiten is **maatwerk** en vraagt om een plaats specifieke aanpak.



Beleid nevenactiviteiten

Mogelijke beleidsregels, aan te passen per zone:

- Agrariërs moeten hun bedrijfsactiviteiten (incl. bijbehorend lawaai en stank) zonder problemen kunnen doorzetten, een nevenactiviteit mag dit niet in de weg zitten. Hierop het strengst in de kom, meer mogelijk in de dorpsrand.
- Onderscheid passende en niet-passende functies gebaseerd op druk op het verkeer, gevoeligheid voor stank en geluid.
- De neventak mag niet te groot worden.

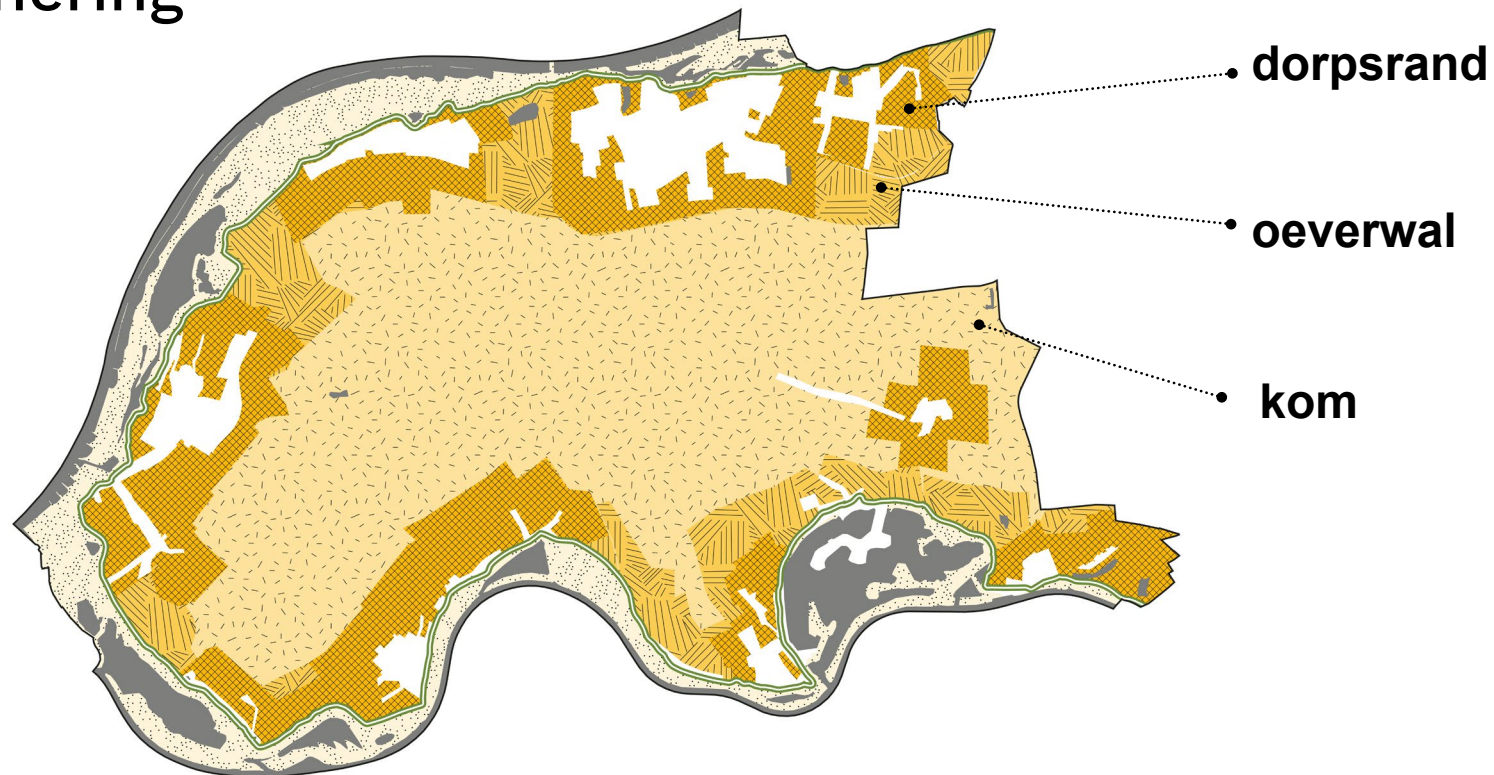


+



Zonering

Mogelijke zonering



Ambities sociaal-economisch vanuit de omgevingsvisie

- Woningbouw in het kader van het VAB beleid onderbrengen in de dorpsuitbreidingen of in het mozaiek op de oeverwal.
- Bedrijventerreinen uitbreiden aangrenzend aan bestaande terreinen.
- Ontwikkelen van recreatieve poorten aan de Waalzijde en bij samenkomst van Maas en Waal in het westen van de gemeente.
- Veerponten instandhouden.
- Het goed monitoren van de verkeersstromen.



Aanvullende vraagstukken sociaal-economisch

- Goede huisvesting arbeidsmigranten.
- Tegengaan leegstaande schuren en verloedering in het buitengebied.
- Verbeteren contact tussen boeren en burgers.
- Zorg voor een leefbaar platteland.

Mogelijke maatregelen

- Vrijkomende agrarische bebouwing (VAB) beleid
- Communicatieplan versterken relatie agrariër en burger
- Subsidie/vergoeding organiseren activiteiten
- Zonering + project recreatieve poorten
- Beleid nevenactiviteiten

Voorbeeld VAB-beleid

Goed dat nieuwe woningen niet op het platteland worden gebouwd, maar dicht bij de kernen. Dit **voorkomt wrijving** tussen agrarische activiteiten en (nieuwe) bewoners.

Zorg dat woningen in de kom **'plattelandswoningen'** zijn, dus dezelfde rechten als een agrarisch bedrijf, dus geen recht om te klagen over agrarische activiteiten.

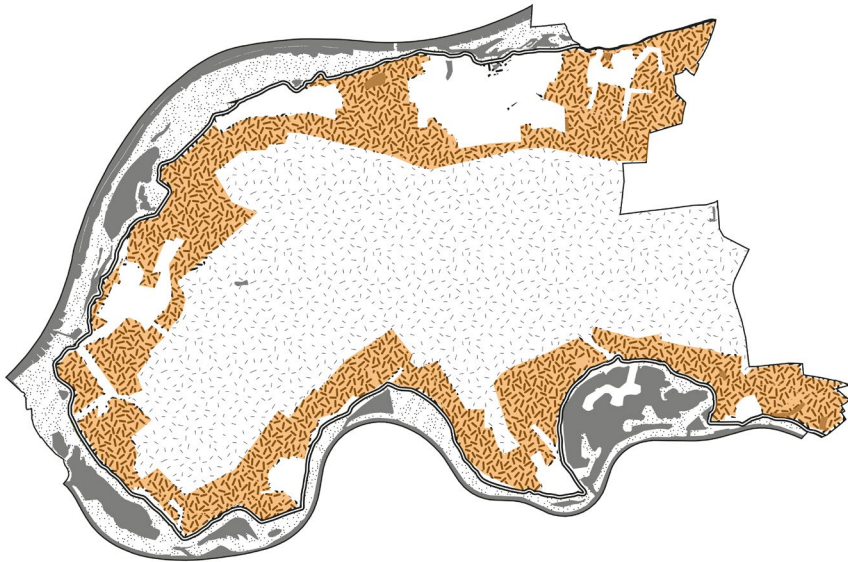
Meer **maatwerk** nodig.

Zorg dat er niet allemaal luxe woningen met grote kavels worden ontwikkeld. Dan bouw je niet voor de **gemeenschap**.



Maatregel: zonerings

Keuze: zonerings



1. Ruimte voor VAB woningen op de oeverwal



2. Ruimte voor VAB woningen in de dorpsranden


Ambities landschap en klimaat vanuit de omgevingsvisie

- Het ontwikkelen van ecologische verbindingen in noord-zuid richting gekoppeld aan fietspaden tussen de dorpen.
- Ontwikkelen van een groen-agrarische zone langs de Grote Wetering.
- Het ontwikkelen van een fijnmazig groen netwerk door herstel van cultuurhistorische landschapselementen.
- Het verbeteren en toevoegen van fietsroutes tussen de Gouden Ham, de dorpen en het buitengebied.
- Het inzetten op de ontwikkeling van klimaatbuffers met wateropvang in de overgangszone oeverwal-komgrond.
- Gezamenlijk werken aan een klimaatadaptief buitengebied (op het gebied van droogte en wateroverlast)
- Het nemen van alle mogelijke maatregelen om aan te sturen op netinpassing en zo netcongestie tegen te gaan.



Mogelijke maatregelen

- Project gebiedsbouwplan
- Subsidie/vergoeding voor beheer en aanleg cultuurhistorische landschapselementen
- Zonering + project waterberging
- Subsidie klimaatadaptatie



Uitleg
gesprekken bij
thematische
tafels

Bij de tafels

Er zijn drie tafels met ieder een eigen thema:

1. Landbouw
2. Sociaal-economisch
3. Landschap en klimaat

Per thema hebben we de maatregelen gebundeld en vragen we u op de posters aan te geven:

- Bent u het eens of oneens met de stellingen?
- Wat vind je van de maatregelen? Zijn ze zo goed opgeschreven? Mis je nog iets?

Nevenactiviteiten

Wat is er gezegd?

Het faciliteren van nevenactiviteiten is **maatwerk** en vraagt om een plaats specifieke aanpak.

De kom heeft een **andere identiteit** en **ander type gebruik** dan de oeverwal. Houdt op de oeverwal rekening met fruitbedrijven.



Stelling 1

Er moet onderscheid zijn in mogelijke nevenactiviteiten aan de hand van de locatie (bv. dorpsrand, oeverwal, kom).

mee oneens

mee eens

Wanneer een neventak groter wordt dan het agrarisch bedrijf of het agrarisch bedrijf het niet redt en de neventak wel, zou **het jammer zijn als dan de neventak ook verplicht moet stoppen**.

Nevenfuncties of functies die een stoppend agrarisch bedrijf gaan **vervangen** in het buitengebied moeten wel **'passen'**.

Stelling 2

Een nevenactiviteit mag blijven bestaan wanneer agrarische hoofdactiviteit niet wordt voortgezet.

mee oneens

mee eens

Ondernemers moeten genoeg **ruimte krijgen** om echt wat van een nevenactiviteit te maken. Koppel niet teveel regels aan de grootte ervan, want dit kan je niet voorspellen.

De kom is agrarisch, zorg dat het die identiteit houdt! Nevenactiviteiten mogen de omliggende **landbouwactiviteiten niet in de weg zitten**. Moet niet botsen met stank/herrie/spuitzones uit de omgeving. En ook niet veel verkeer opleveren op de smalle landbouwwegen.

Stelling 3

Er moeten beperkingen zijn voor de grootte van een neventak.

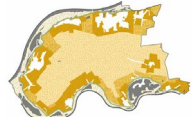
mee oneens

mee eens

Wat vind je van de maatregelen? Zijn ze zo goed opgeschreven? Mis je nog iets?



Zonering: Dorpsrand - oeverwal - kom



Beleid

Overwegingen beleidsregels kom

- Onderscheid passende en niet-passende functies gebaseerd op druk op het verkeer, gevoeligheid voor stank en geluid. Een nevenactiviteit mag de omliggende agrarische bedrijvigheid (met name veehouders en akkerbouwers) niet beperken.
- Passend: agrarisch verwante bedrijven (loonbedrijf), semi-agrarische bedrijven (o.a. hovenier), verwerking en verkoop van agrarische producten, manege, dierenpensioen, hondensport, opslag van goederen (o.a. caravans), kleine bedrijven aan huis (o.a. kapper).
- Niet passend: grootschalige huisvesting arbeidsmigranten, verblijfsrecreatie of dagbesteding/dagrecreatie.
- De neventak mag niet te groot worden.

Overwegingen beleidsregels oeverwal

- Zorg voor voldoende afstand tot fruitbedrijven, i.v.m. spuitzones. Een nevenactiviteit mag de omliggende agrarische bedrijvigheid niet beperken.
- Passend: kleinschalige verblijfsrecreatie en dagbesteding/dagrecreatie, agrarisch verwante bedrijven (loonbedrijf), semi-agrarische bedrijven (o.a. hovenier), verwerking en verkoop van agrarische producten, manege, dierenpensioen, hondensport, kleine bedrijven aan huis (o.a. kapper).
- Niet passend: grootschalige opslag (o.a. caravans).
- De neventak mag niet te groot worden.

Overwegingen beleidsregels dorpsrand

- Nevenactiviteiten zijn aanvullend op de voorzieningen in het dorp en dragen bij aan een goede relatie tussen burgers en agrariërs.
- Passend: kleinschalige verblijfsrecreatie en dagbesteding/dagrecreatie, agrarisch verwante bedrijven (loonbedrijf), semi-agrarische bedrijven (o.a. hovenier), verwerking en verkoop van agrarische producten, manege, dierenpensioen, hondensport, kleine bedrijven aan huis (o.a. kapper).
- Niet passend: grootschalige opslag (o.a. caravans).
- De neventak mag niet te groot worden.

Denkt u mee?
Schrijf uw opmerkingen op en plak ze op de poster

Onderwerp poster

Wat is er gezegd?

Stellingen

Mogelijke maatregelen