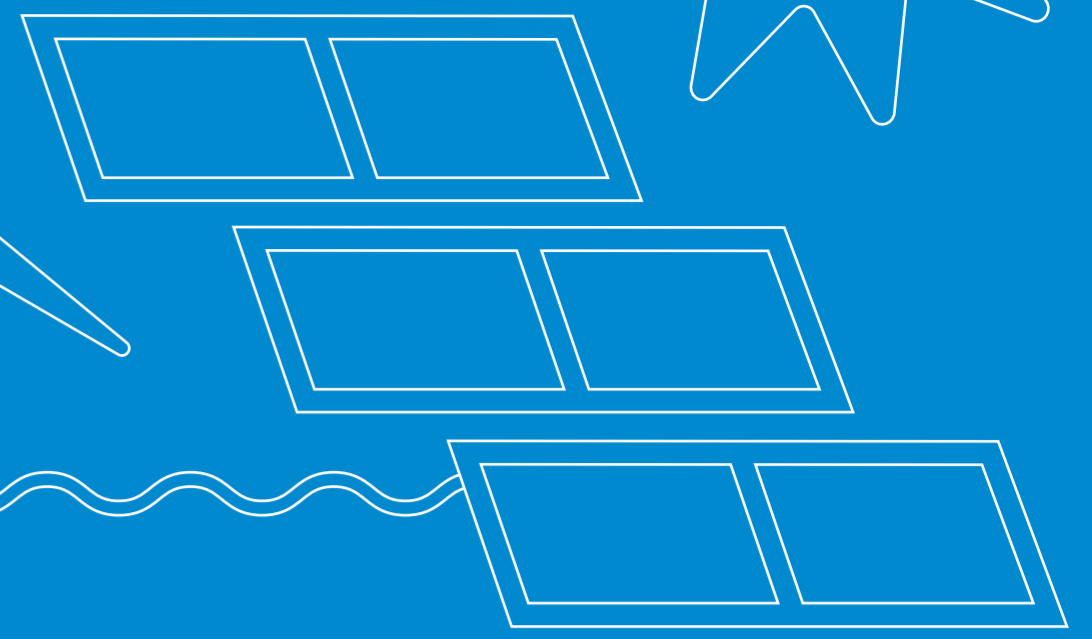
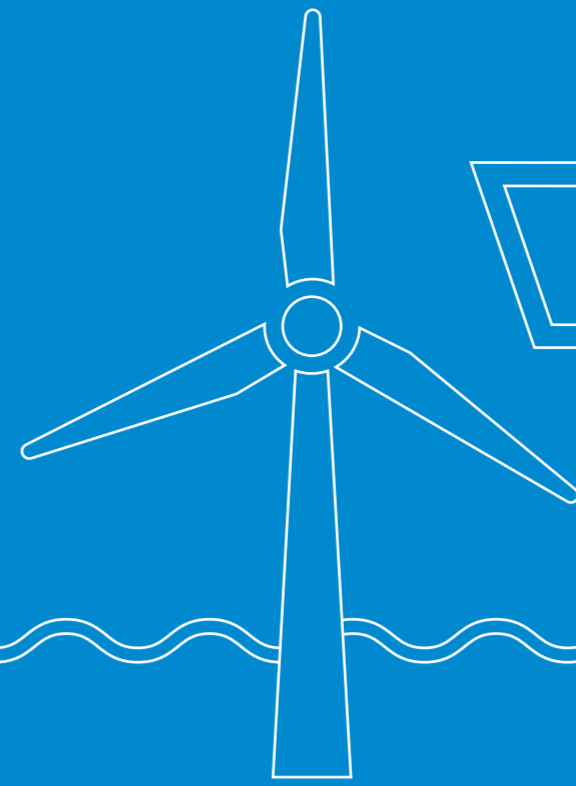
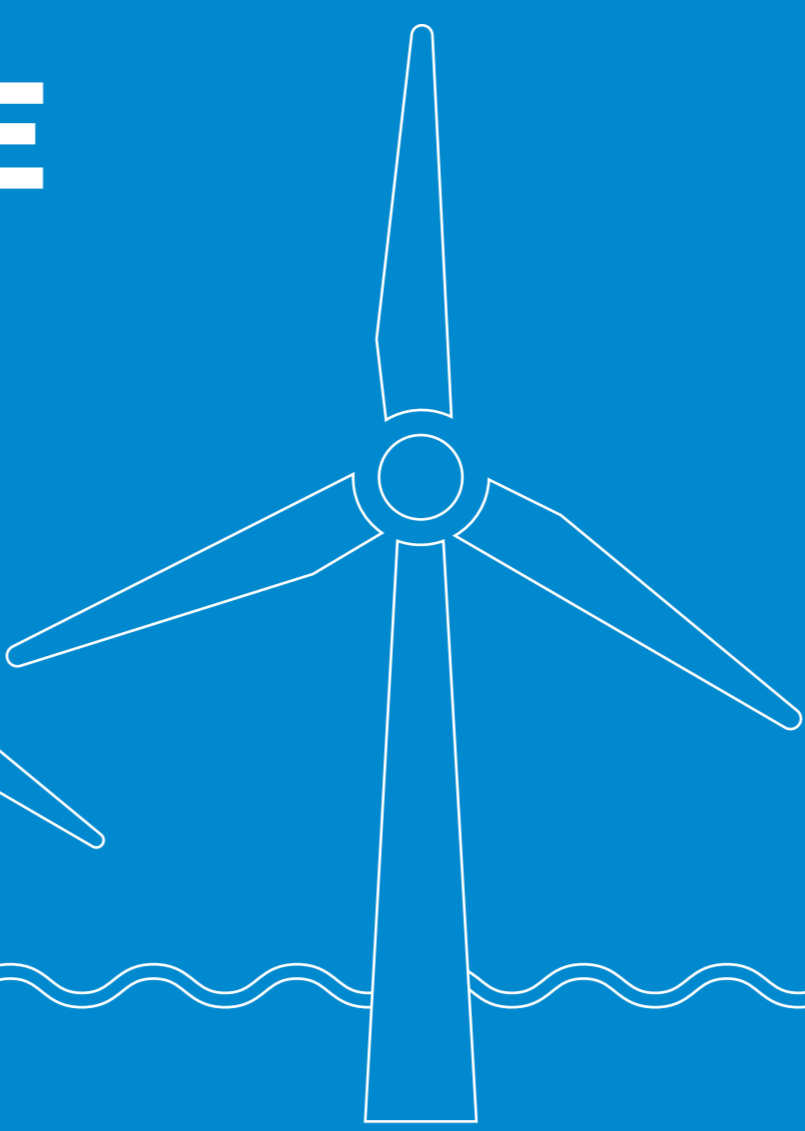
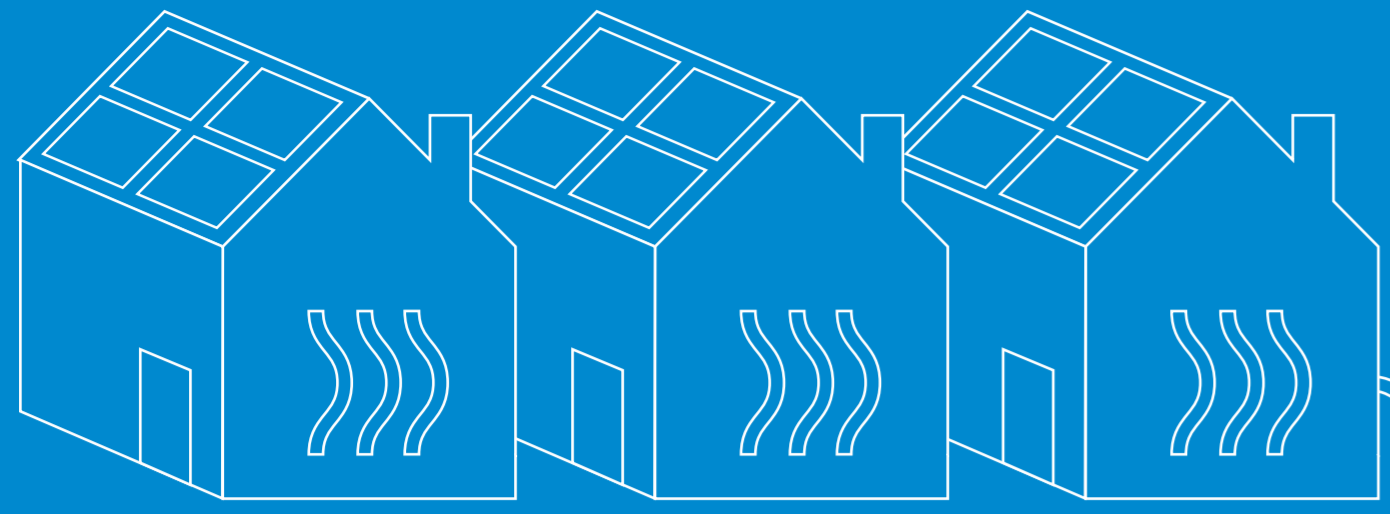
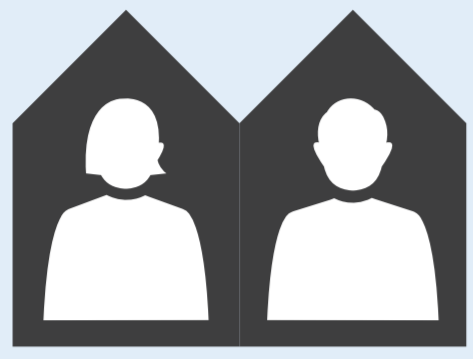


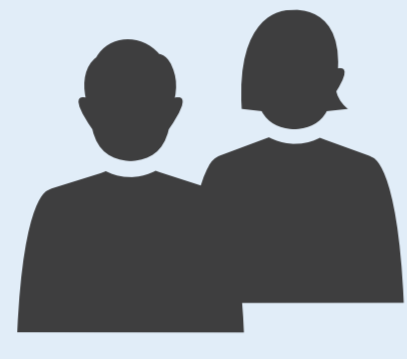
GROOTSCHALIGE ENERGIE IN GEMEENTE WEST MAAS EN WAAL



ONDERZOEK VERDUURZAMING DOOR GROOTSCHALIGE ZON- EN WINDENERGIE



8.100
Huishoudens
(19.320 mensen)



41 JAAR
Gemiddelde leeftijd
deelnemers enquête

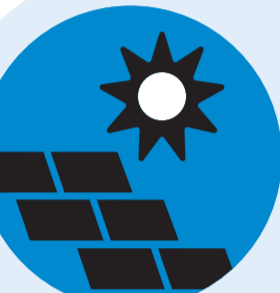
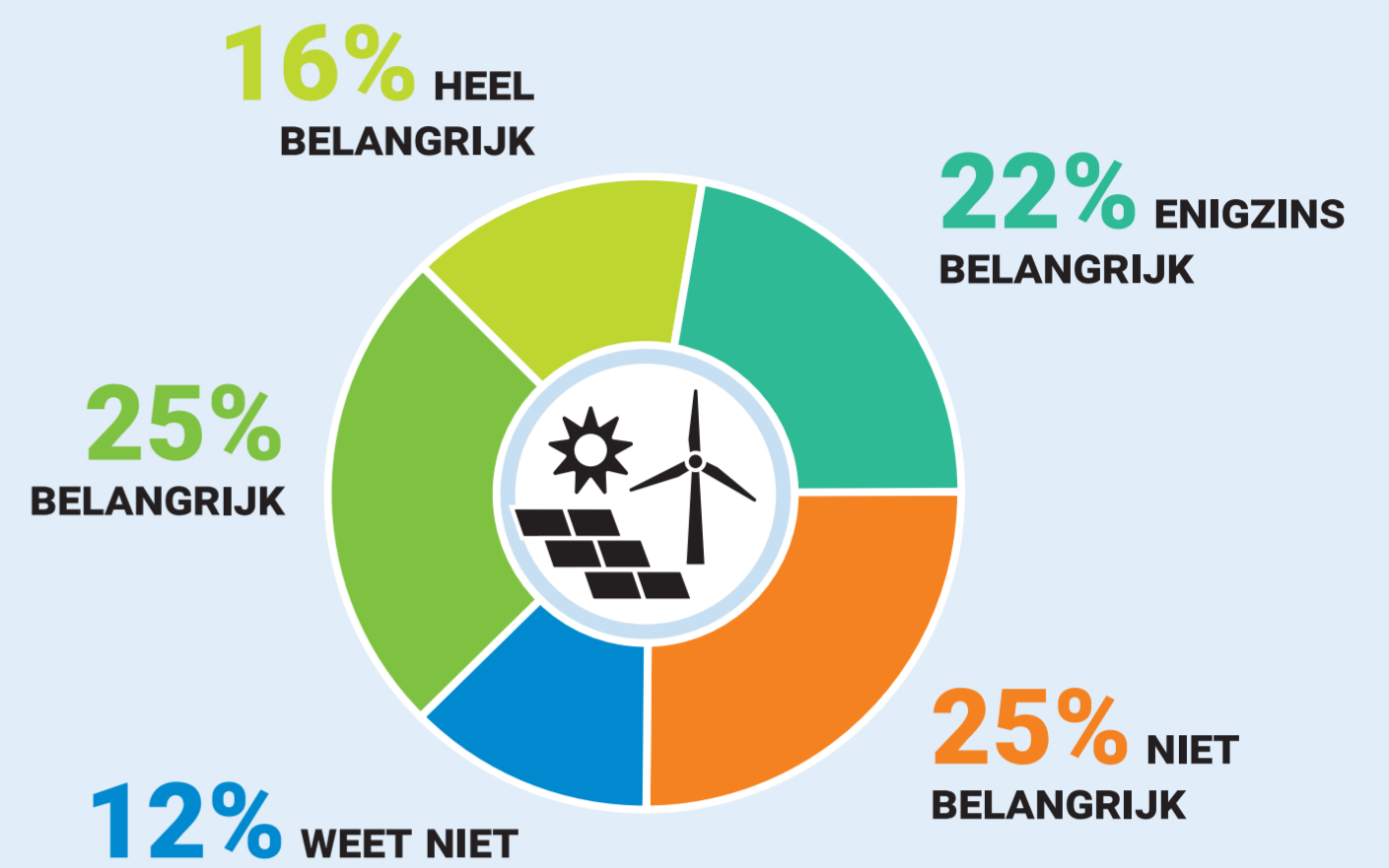


487
Mensen gaven
hun mening

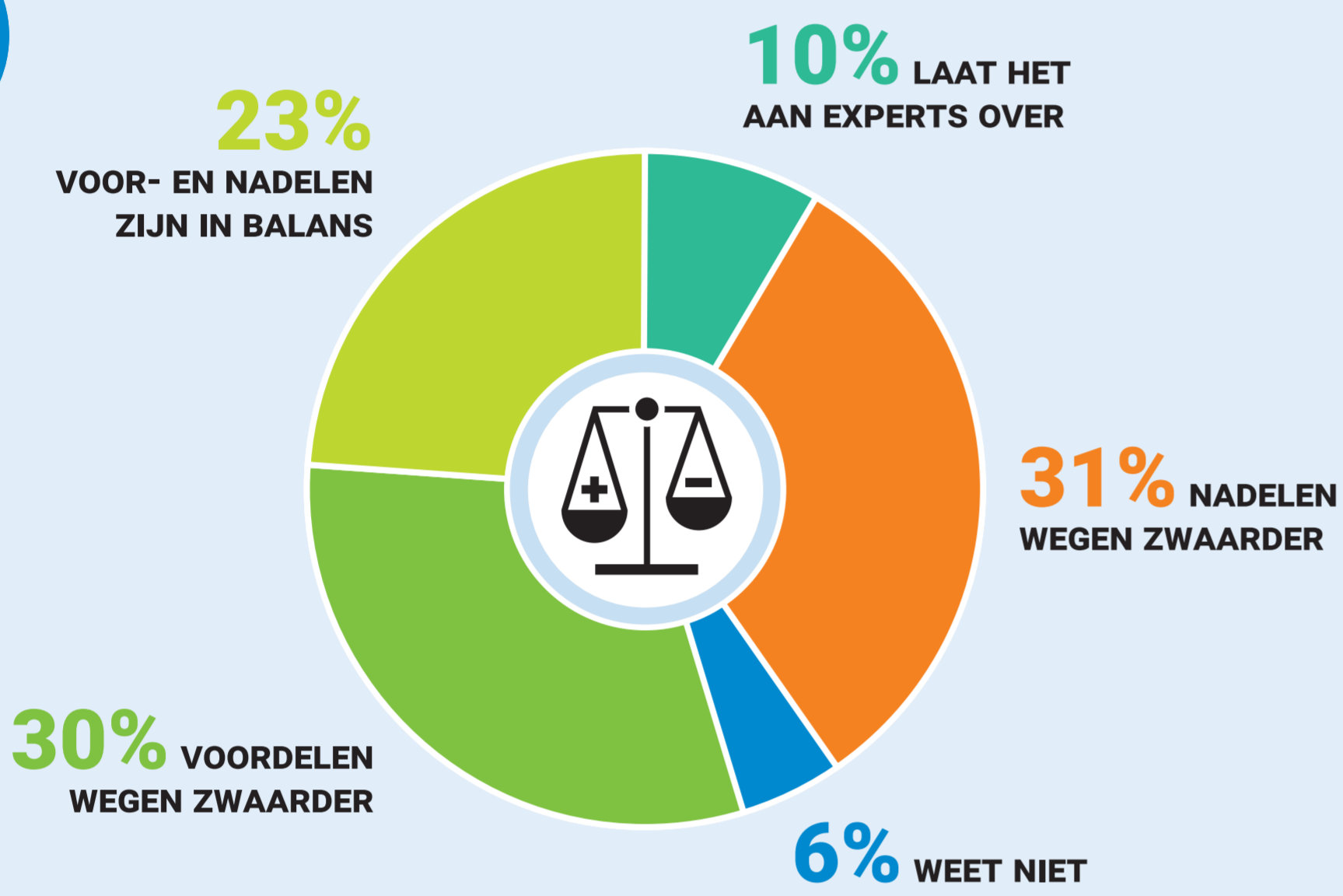
BELANG VAN OPWEKKEN DUURZAME ENERGIE



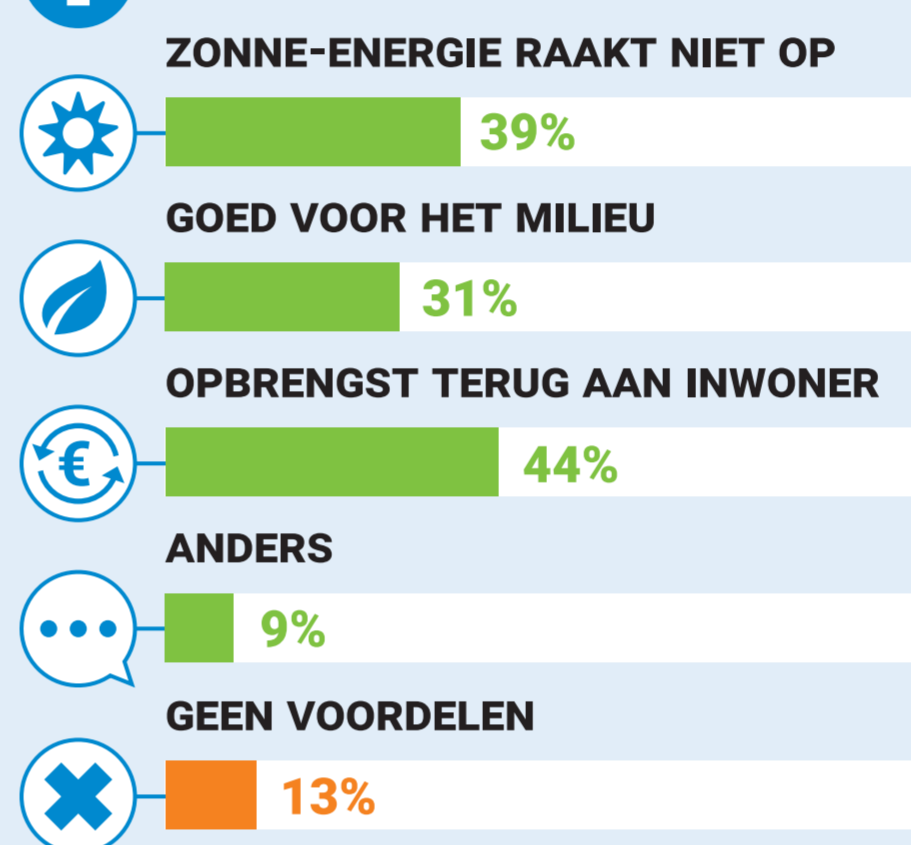
63%
Ziet belang van
opwekken duur-
zame energie



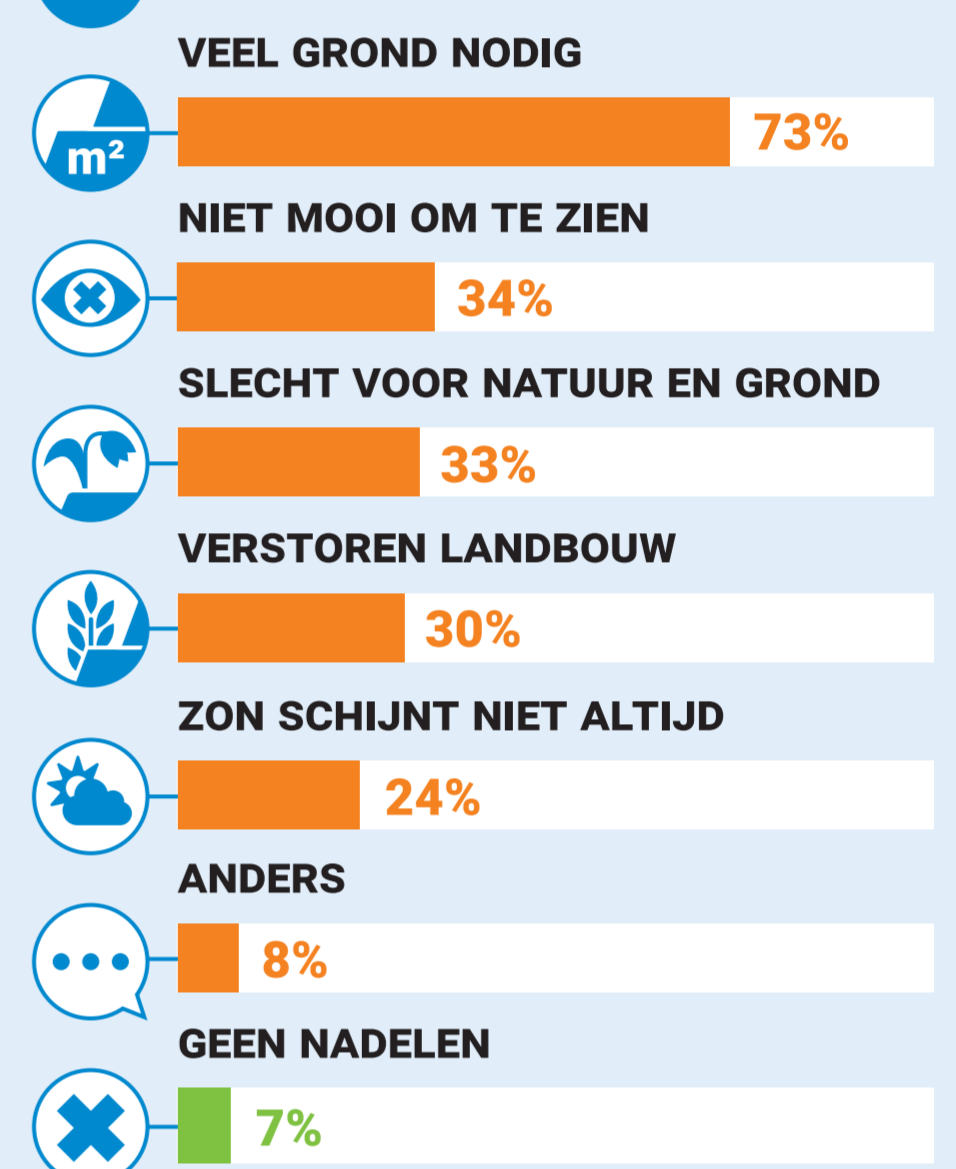
ZONNEPARKEN | WEGEN VOORDELEN ZWAARDER DAN NADELEN?



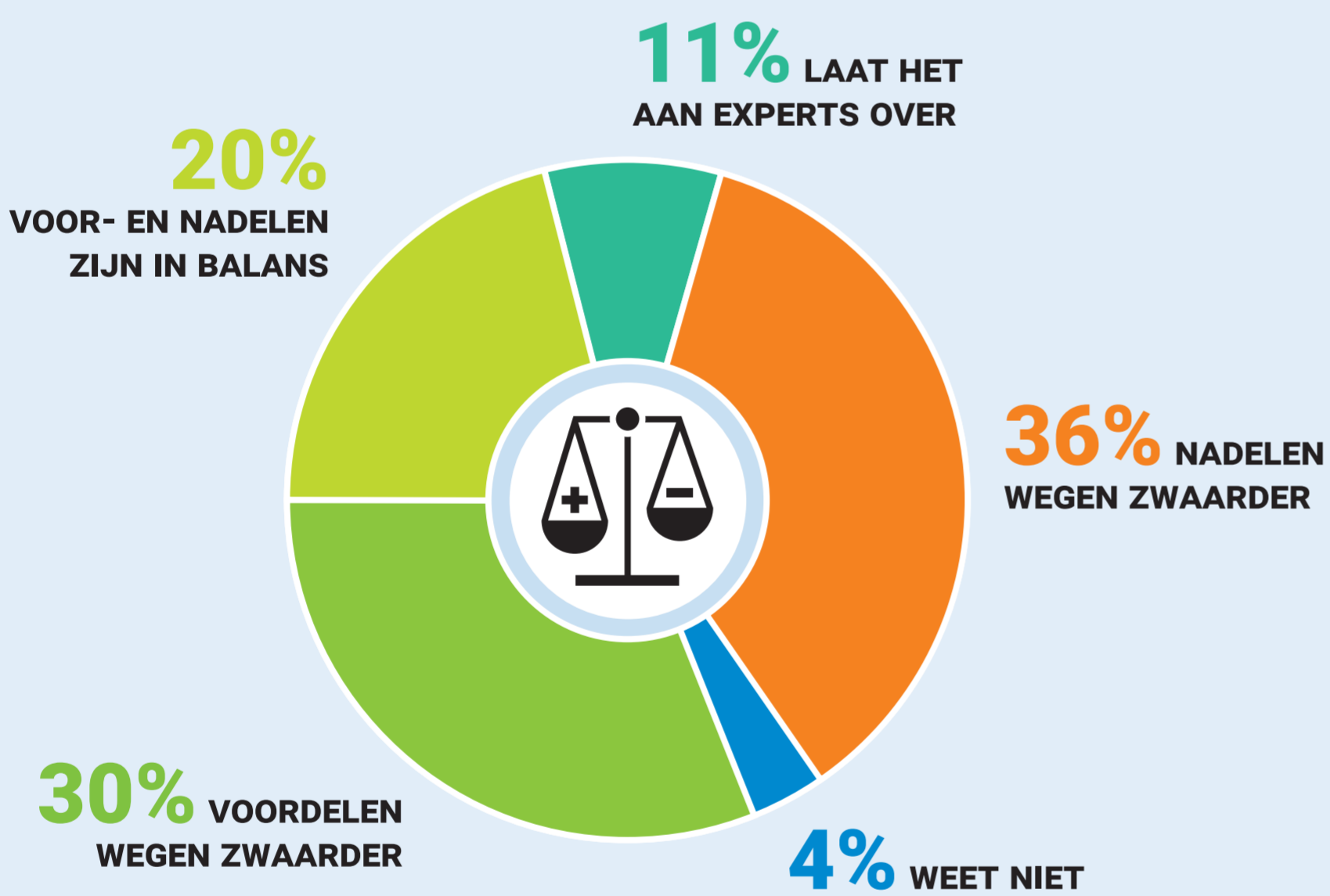
VOORDELEN



NADELEN



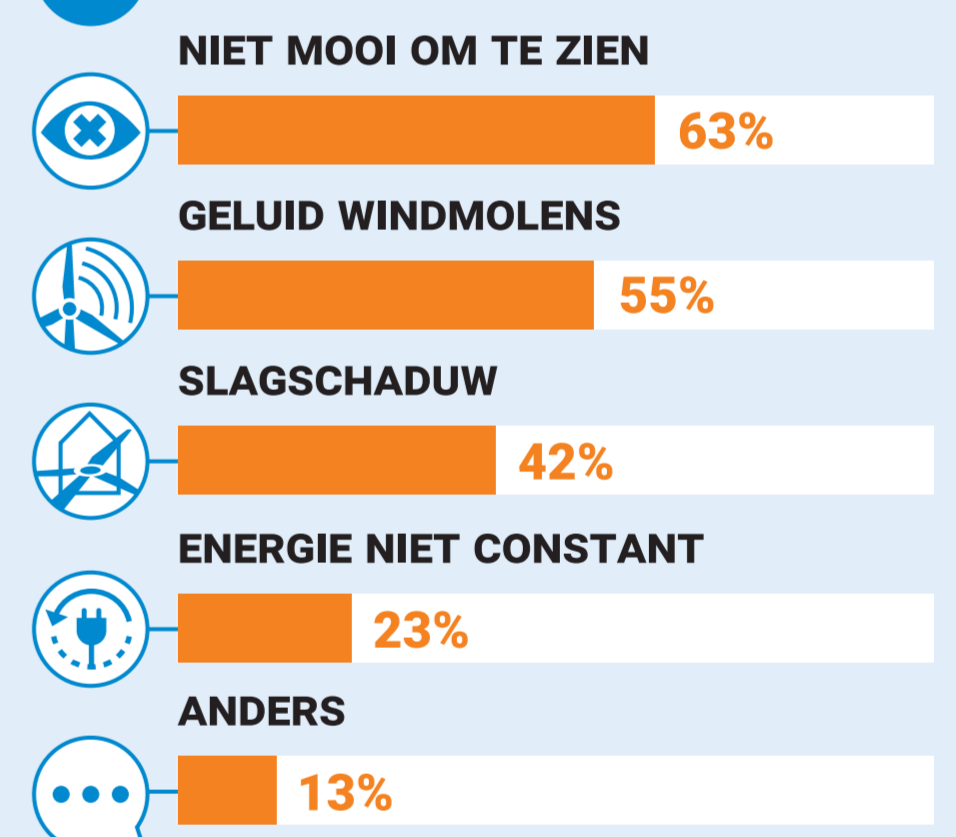
WINDMOLENS | WEGEN VOORDELEN ZWAARDER DAN NADELEN?



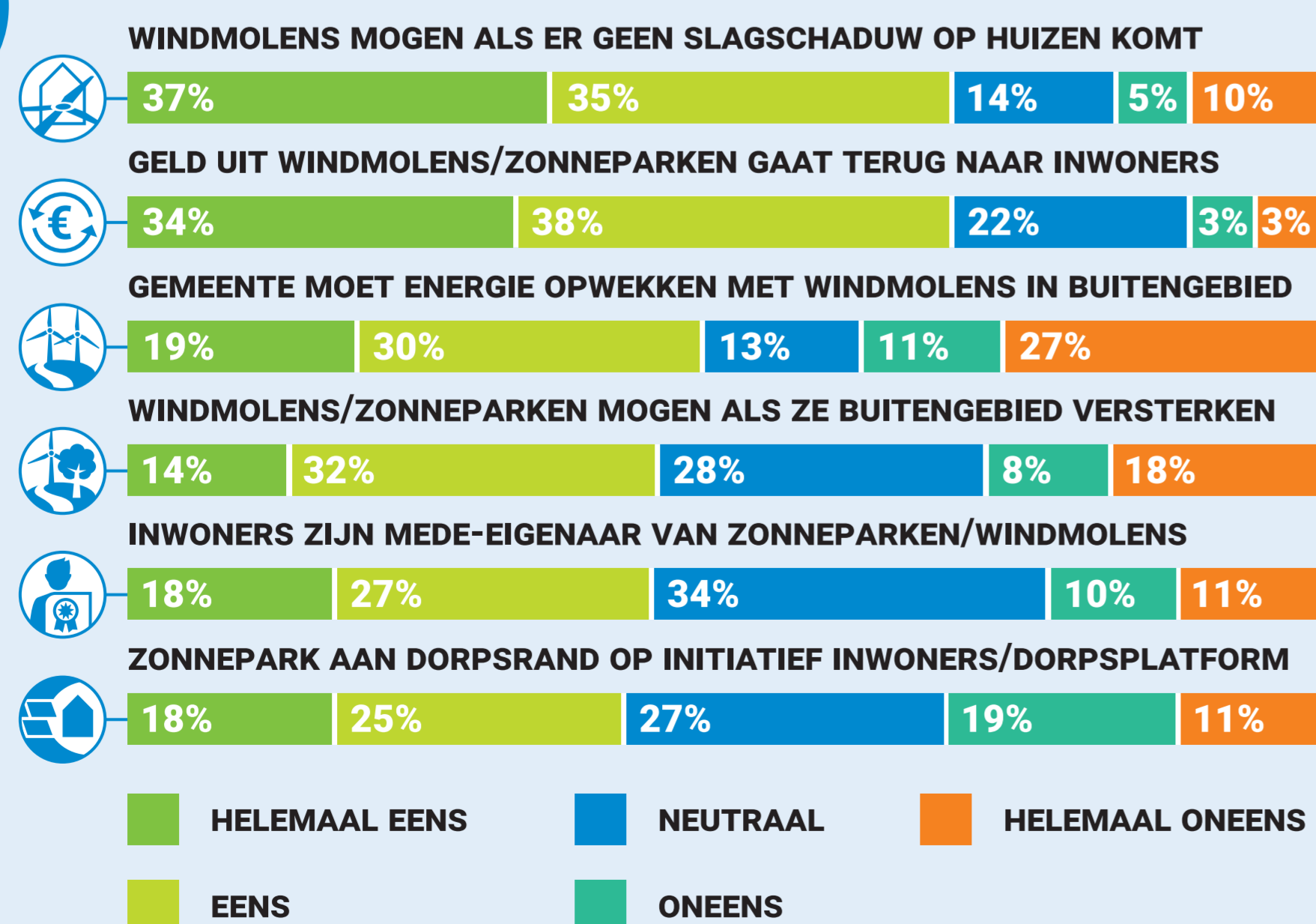
VOORDELEN



NADELEN



VOORWAARDEN VAN ZONNE- EN WINDENERGIE



SPECIFIEK WINDENERGIE



CONCLUSIE

HOE DENKEN MENSEN OP DIT MOMENT OVER GROOTSCHALIGE ZONNE- EN WINDENERGIE IN DE GEMEENTE:

- +** GROOTSTE DEEL ZIET BELANG EN STAAT ER (ENIGZINS) POSITIEF TEGENOVER
CIRCA 2/3 GEEFT AAN: VOORDELEN WEGEN OP TEGEN NADELEN, ER IS BALANS OF LATEN OORDEEL AAN EXPERTS OVER
- ✋** ER IS WEERSTAND
CIRCA 1/3 ZIET ZONNEPARKEN EN/OF WINDMOLENS NIET ZITTEN TEGENSTANDERS WONEN RELATIEF VAKER IN BUITENGEBIED
- 💡** INWONERS HEBBEN IDEEËN OVER LOCATIES EN VOORWAARDEN
- MEN ZIET OOK NADELEN WINDMOLENS: HORIZONVERVUILING, GELUID EN SLAGSCHADUW
ZONNEPARKEN: BENODIGDE GROND (M²), NIET MOOI OM TE ZIEN, SLECHT VOOR NATUUR/GROND EN VERSTORING LANDBOUWSTRUCTUUR



Gemeente
West
Maas en
Waal

WWW.WESTMAASENWAAL.NL

ENQUÊTE NOVEMBER 2020